

السؤال الأول (7 درجات) :

ضعي إشارة (✓) أمام العبارة الصحيحة وإشارة (x) أمام العبارة الخاطئة مع تصحيحها :

1. (x) يهتم الاقتصاد التحليلي الكلي بدراسة وحدات القرار الاقتصادي مثل سلوك المستهلك، وسلوك المنتج.

2. (x) تعتبر الثروة السمكية من الموارد الناضبة.

تصحيح

3. (✓) إن لم يكن عليك التنازل عن شيء مقابل شيء آخر فإن تكلفة الفرصة البديلة لك تساوي الصفر.

تصحيح

4. (x) يؤدي التقدم التكنولوجي لانزحاف منحني إمكانيات الإنتاج إلى اليسار.



5. (x) منحني إمكانيات الإنتاج هما متزايد.

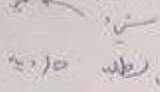
6. (x) يشير معيار الكفاءة إلى مدى عدالة النظام في توزيع الناتج بين أفراد.

7. (x) تسمى السلعة التي ينخفض الطلب عليها بزيادة الدخل "سلعة مكملة".



8. (x) تنخفض مرونة الطلب كلما ارتفع السعر.

تصحيح



9. (✓) ترتبط مرونة الطلب بعلاقة عكسية مع ميل منحنى الطلب.

10. (✓) إذا كان الطلب أحادي المرونة فإن ارتفاع السعر بمقدار 15% سيؤدي لانخفاض الكمية المطلوبة بمقدار 15%.

11. (✓) من شروط البناء النظري وجود فرضيات يمكن اختبار صحتها.

12. (✓) نظراً لأنها سلعة سريعة التلف يكون العرض من الموز غير مرنة.

13. (x) معامل مرونة العرض دائماً سالب.

14. (✓) إذا قامت الدولة بتحديد أسعار الكهرباء عندها نقول إن الطلب من الكهرباء تام المرونة.



تصحيح

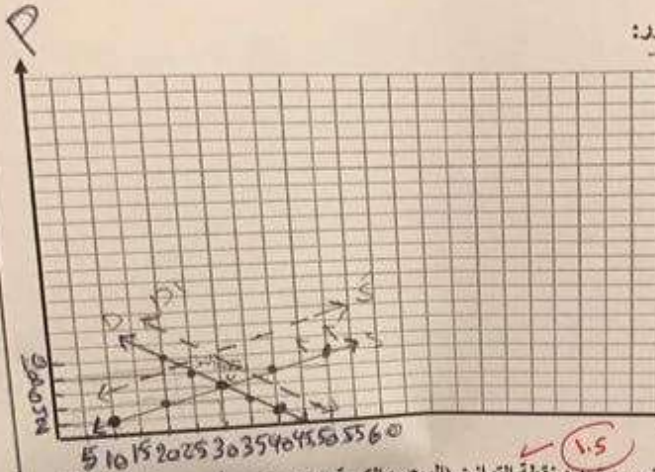
$$Ed = \frac{\frac{\Delta P}{P}}{\frac{\Delta Q}{Q}}$$

عديم المرونة

سؤال الثالث (6 درجات) : 5.5

تتراض وجود الجدول التالي الذي يمثل الطلب والعرض من التمور:

Q <sub>d</sub> الكمية المعرضة	Q <sub>s</sub> الكمية المطلوبة	P السعر
50	20	10
40	25	8
30	30	6
20	35	4
10	40	2



المطلوب:

1- ارسمي على الشكل السابق منحنى الطلب ومنحنى العرض مع تحديد نقطة التوازن (السعر والكمية التوازنية) والعموديات  $Q_d/Q_s$

3- وضح الأثر على توازن السوق إذا انخفض سعر التمور إلى 2 ريال؟ احسبي مقدار الفائض و حددى نوعه و حددى اتجاه السعر.

عند انخفاض سعر التمور ينتقل التوازن إلى نقطة جديدة حيث كمية أقل وطلب أكثر (الطلب 40) (الطلب 20)  
 $10 - 40 = -30$   
 فائض طلب اتجاه السعر ارتفاع

2- وضح الأثر على توازن السوق بعد إصابة أشجار النخيل بأفة "سوسة النخيل الحمراء". ( مع التوضيح على الرسم السابق)

عند إصابة أشجار النخيل بسوسة النخيل الحمراء ينتقل التوازن إلى نقطة جديدة حيث كمية أقل وطلب أكثر (الطلب 20) (الطلب 35) فائض طلب اتجاه السعر ارتفاع و بالتالي كمية الطلب تزداد و ينتقل التوازن إلى نقطة جديدة

5- اوجدى مرونة العرض السعرية إذا انخفض السعر من 10 إلى 8 مع تحديد نوع العرض، ونوع المرونة.

$$E_s = \frac{\Delta Q}{Q} \div \frac{\Delta P}{P}$$

$$= \frac{20 - 30}{30} \div \frac{8 - 10}{10}$$

$$= -0.2 \div -0.2 = 1$$

مرونة العرض السعرية = 1  
 مرونة العرض السعرية = مرونة العرض السعرية  
 مرونة العرض السعرية = مرونة العرض السعرية

4- اوجدى مرونة الطلب السعرية بين السعرين 4 و 6 مع تحديد نوع الطلب، و نوع المرونة.

$$E_d = \frac{\Delta Q}{Q_1 + Q_2} + \frac{\Delta P}{P_1 + P_2}$$

$$= \frac{30 - 35}{30 + 35} + \frac{6 - 4}{8 + 4}$$

$$= -0.0769 + 0.2 = 0.1231$$

مرونة الطلب السعرية = 0.1231  
 مرونة الطلب السعرية = مرونة الطلب السعرية  
 مرونة الطلب السعرية = مرونة الطلب السعرية

$$\frac{25 - 20}{25 + 20} = \frac{8 - 10}{8 + 10}$$

السؤال الثاني (12 درجة):

ضعي دائرة حول رمز الإجابة الصحيحة لكل مما يلي: (ملاحظة: في حالة تحديد أكثر من إجابة واحدة ستلغى درجة السؤال)

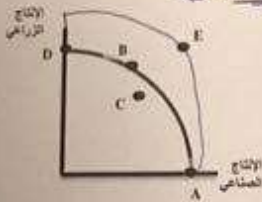
1- إذا كان المجتمع يستخدم كل موارده المتاحة الاستخدام الأمثل وينتج كمية محددة من السلع والخدمات بأقل كمية من الموارد الاقتصادية المتوفرة، فإن المجتمع:

- أ- يحقق التوظيف الكامل لكن لا يعمل بكفاءة  
ب- يحقق التوظيف الكامل ويعمل بكفاءة  
ج- يعمل بكفاءة ولا يحقق التوظيف الكامل  
د- لا شيء مما سبق

2- تدخل النقول بالمفهوم الاقتصادي ضمن:

- أ- رأس المال  
ب- الثروة  
ج- كل أصل إنتاجي  
د- كل من أ و ب صحيحه

3- على الشكل المجاور، إذا تم توجيه كافة الموارد الاقتصادية للإنتاج الزراعي عندها تكون على:



- أ- النقطة E  
ب- النقطة A  
ج- النقطة D  
د- لا يمكن تحديدها

4- النقاط داخل منحنى إمكانيات الإنتاج:

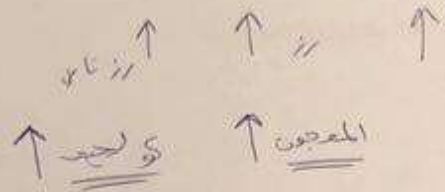
- أ- تعني وجود بطالة  
ب- لا تعني وجود بطالة لكن تعني الاستخدام غير الأمثل للموارد  
ج- تعني إما وجود بطالة أو استخدام غير أمثل للموارد أو كلاهما  
د- خارج حدود إمكانيات الإنتاج

5- في النظام الرأسمالي :

- أ- الدور الأساسي للسوق و نظام الأسعار
- ب- ملكية موارد الإنتاج عامة
- ج- الدافع المحرك تحقيق المصلحة العامة
- د- جميع ما سبق

6- إذا ارتفع سعر سلعة معينة فإن:

- أ- الكمية المطلوبة منها تزداد ✗
- ب- الطلب على السلعة البديلة لها يزداد ✓
- ج- سعر السلعة البديلة لها يرتفع أيضاً ✗
- د- الطلب على السلعة المكملة لها يزداد



7- من شروط المنافسة الكاملة :

- أ- وجود عدد كبير من الباعين والمشتريين مع استطاعة بعضهم التأثير على السعر
- ب- تكون السلعة أو الخدمة متجانسة
- ج- المعلومات نالصة و لا تتوفر للمتعاملين
- د- كل من أ و ب صحيحة (د)

8- أي السلع التالية يعتبر الطلب عليها عديم المرونة:

- أ- الملابس
- ب- الخضروات
- ج- الأرز
- د- الأدوية (د)

9- يخفض مالكو سيارات الرولز رويس من كميتهم المطلوبة من تلك السيارة إذا :

- أ- ارتفع ثمنها
- ب- انخفضت دخولهم
- ج- انخفض ثمنها (ج)
- د- كل من أ و ب صحيحة