

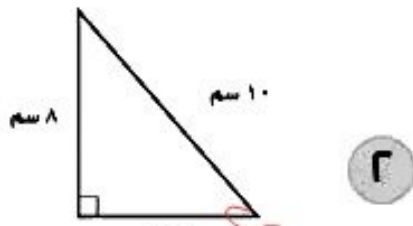
# ورقة عمل

(ثاني متوسط - الفصل الدراسي الأول)

## نظرية فيثاغورس

٢ - ٥

السؤال الأول: اكتب معادلة لإيجاد طول الضلع المجهول في كل مثلث قائم مما يأتي ثم أوجد، وقرب الإجابة إلى أقرب عشر إذا لزم ذلك:



٢

$$b^2 = 8^2 + 10^2$$

$$b^2 = 64 + 100$$

$$b^2 = 164$$

$$b = \sqrt{164} \approx 12.8$$



١

$$19^2 = a^2 + 14^2$$

$$361 = a^2 + 196$$

$$a^2 = 361 - 196$$

$$a^2 = 165$$

$$a = \sqrt{165} \approx 12.8$$

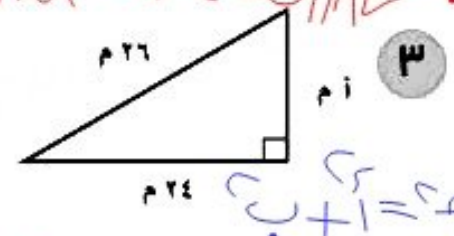


٤

$$14^2 = 6^2 + 10^2$$

$$196 = 36 + 100$$

$$196 = 136$$



٣

$$26^2 = a^2 + 24^2$$

$$676 = a^2 + 576$$

$$a^2 = 676 - 576$$

$$a^2 = 100$$

$$a = \sqrt{100} = 10$$

تم الحل بواسطة خزامى @ziizoo122



٦

$$a^2 = 14^2 + 28^2$$

$$a^2 = 196 + 784$$

$$a^2 = 980$$

$$a = \sqrt{980} \approx 31.3$$



٥

$$c^2 = 50^2 + 50^2$$

$$c^2 = 2500 + 2500$$

$$c^2 = 5000$$

$$c = \sqrt{5000} \approx 70.7$$