

سجل تعزيز المهارات

سادس ابتدائي



سلسلة رفعة العلوم
لتعزيز مهارات العلوم
الفصل الدراسي الثالث



إعداد المعلمة/ نورة العريك



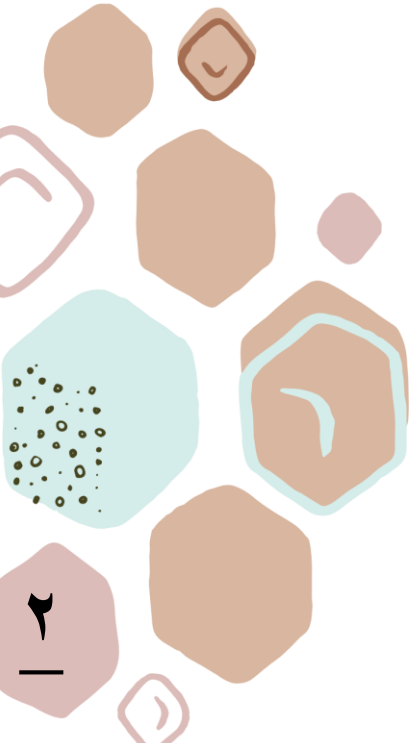
الأستاذة / نوره عبدالرحمن العريك

نفيديكم علما بأنه قد تم تسجيل عملكم الموسوم ب:

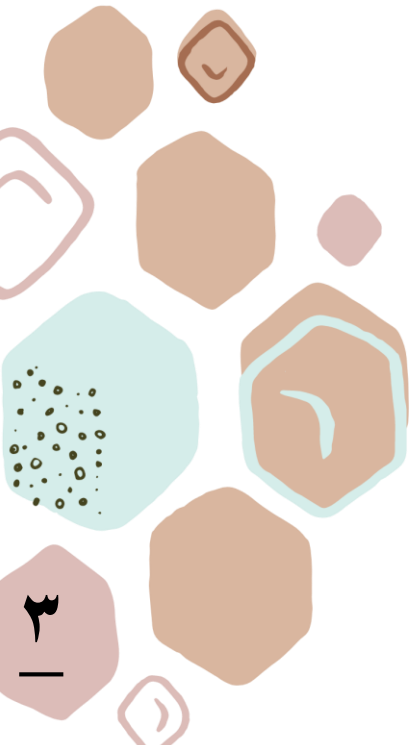
سلسلة رفعة العلوم لتعزيز مهارات العلوم ب - ٦ - ٣

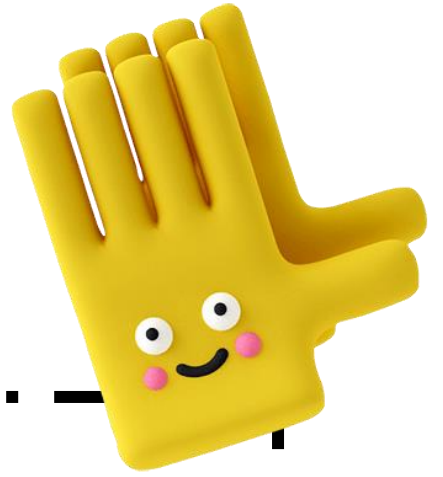
تحت رقم إيداع ١٤٤٣/١٢٠٣٧ وتاريخ ١٤٤٣/١١/٢٧

هـ، ورقم ردمك ٧ - ١٩٧٧ - ٠٤ - ٦٠٣ - ٩٧٨



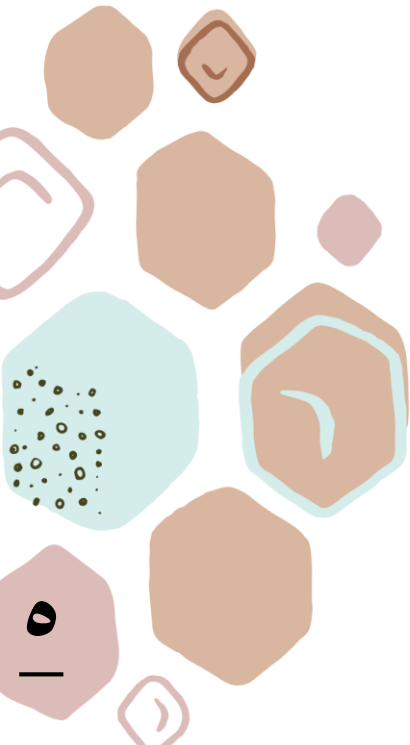
الصف السادس	
المهارات الأساسية	م
التمييز بين الخلايا النباتية والخلايا الحيوانية	١
وصف كيفية انتقال الصفات من جيل الى جيل آخر	٢
وصف عمليات التكاثر في النباتات	٣
المقارنة بين أجهزة الهضم والإخراج والتنفس والدوران في الفقاريات واللافقاريات	٤
وصف كيف تنتقل الطاقة في السلاسل الغذائية والشبكات الغذائية	٥
اكتشاف العلاقة بين حركة الأرض حول محورها وحول الشمس والظواهر الناتجة عن كل حركة منهما	٦





التمييز بين الخلايا النباتية والخلايا الحيوانية

شرح
المهارة



المهارة	التمييز بين الخلايا النباتية والخلايا الحيوانية
المستوى	دون المتوسط

أختارُ الكلمةَ المناسبةَ ممَّا يأتي لأملاً الفراغاتِ.

الذرات	العنصر	العضو	النسيج
المركبات	الهيدروجين	الجهاز	

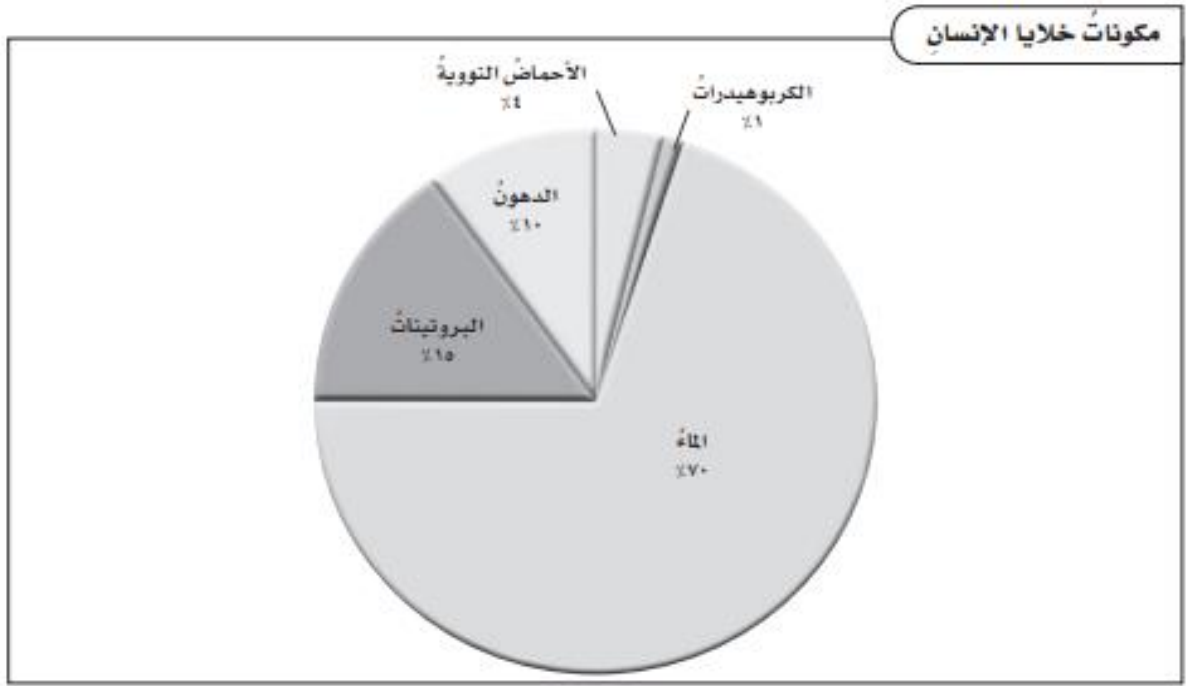
تتكوَّنُ جميعُ المخلوقاتِ الحيةِ من خليةٍ واحدةٍ أو أكثرَ، وتشكُّلُ مجموعةِ الخلايا المتشابهةِ التي تعملُ معاً وتشكُّلُ مجموعةٍ من نسيجينِ مختلفينِ أو أكثرَ تعملُ معاً للقيامِ بوظيفةٍ محددةٍ وتشكُّلُ مجموعةِ الأعضاءِ التي تعملُ معاً لأداءِ عمليةٍ حيويةٍ

..... هي جُسيماتٌ دقيقةٌ تكوَّنُ جميعَ الأشياءِ من حولنا، و مادةٌ نقيَّةٌ لا يمكنُ تجزئتها إلى موادَّ أبسطَ منها، ويتألَّفُ من نوعٍ واحدٍ مِنَ الذراتِ. ويمكنُ أن تتحدَّ العناصرُ كيميائياً مع عناصرٍ أخرى لتكوَّنَ الكربونُ و والأكسجينُ والنيتروجينُ والفوسفورُ هي مِنَ المركَّباتِ الرئيسةِ التي تستخدمُها الخلايا للقيامِ بوظائفها الحيوية. وهذه المركَّباتُ هي: الكربوهيدراتُ والدهونُ والبروتيناتُ والأحماضُ النوويةُ.

التميز بين الخلايا النباتية والخلايا الحيوانية		المهارة
		المستوى
الاسم	الصف	

ما المواد الموجودة في جميع المخلوقات الحية؟

يقارن التمثيل بالقطاعات الدائرية التالي بين نسب أنواع معينة من المركبات التي تُكوّن خلايا الإنسان.



أجب عن الأسئلة التالية المتعلقة بالشكل:

١. ما المادة التي تكون معظم مكونات خلايا الإنسان؟

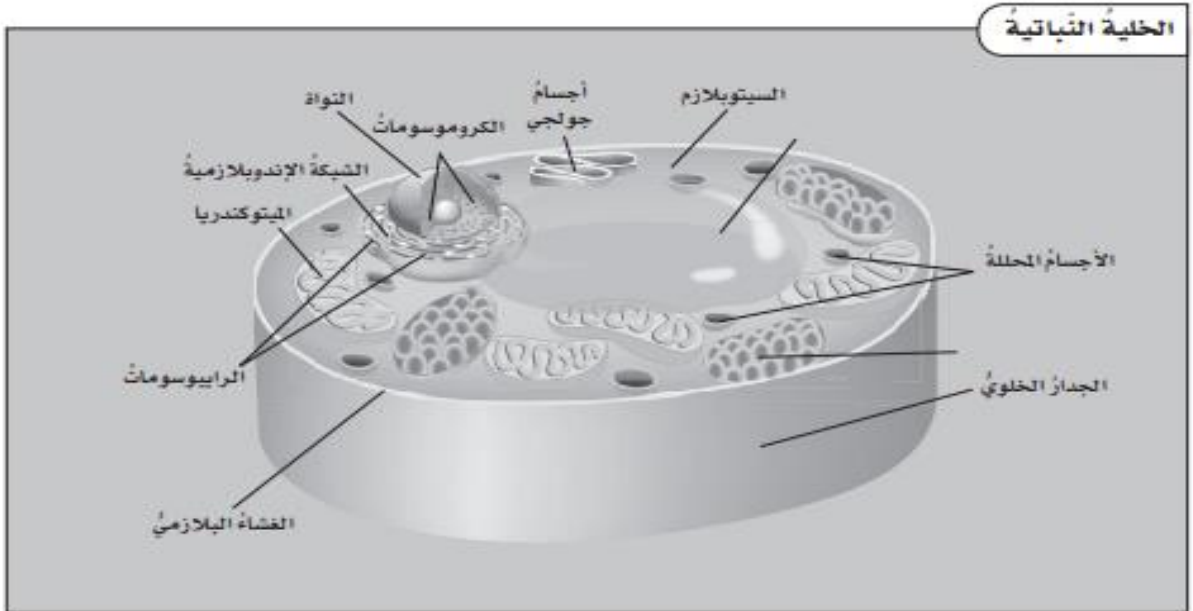
٢. ما المركب الذي يكون أقل نسبة من مكونات خلايا الإنسان؟

٣. ما النسبة المئوية التي تكونها المركبات التي توفر الطاقة لخلايا الإنسان؟

المهارة	التمييز بين الخلايا النباتية والخلايا الحيوانية	
المستوى	فوق المتوسط	
الاسم	الصف	

كيف أقرنُ بينَ الخلاياِ النباتيةِ والخلاياِ الحيوانيةِ؟

الشكلُ التالي الذي يمثلُ مقطعاً في خليةٍ نباتيةٍ نموذجيةٍ يُتيحُ مشاهدةً تراكيبيها.



أجيبُ عنِ الأسئلةِ التاليةِ المتعلقةِ بالشكلِ:

١. ما المادةُ التي تشبهُ الهلامَ وتحيطُ بالتراكيبِ جميعها داخلَ الخليةِ؟

.....

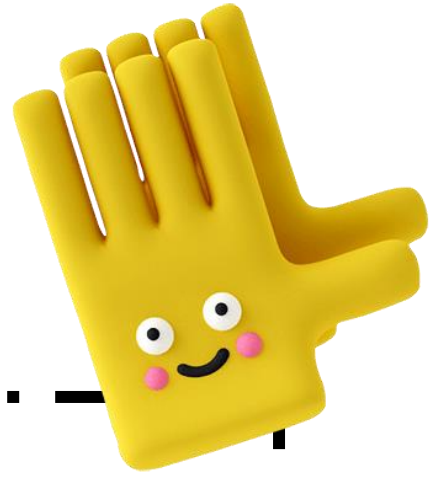
٢. ما التراكيبُ التي توجدُ في الخليةِ النباتيةِ ولا توجدُ في الخليةِ الحيوانيةِ؟

.....

٣. ما التركيبُ الذي يحتوي كروموسوماتِ الخليةِ؟ ما وظيفةُ الكروموسوماتِ؟

.....

.....



وصف كيفية انتقال الصفات من جيل إلى جيل آخر

شرح
المهارة



المهارة	وصف كيفية انتقال الصفات من جيل إلى جيل آخر	
المستوى	دون المتوسط	
الاسم	الصف	

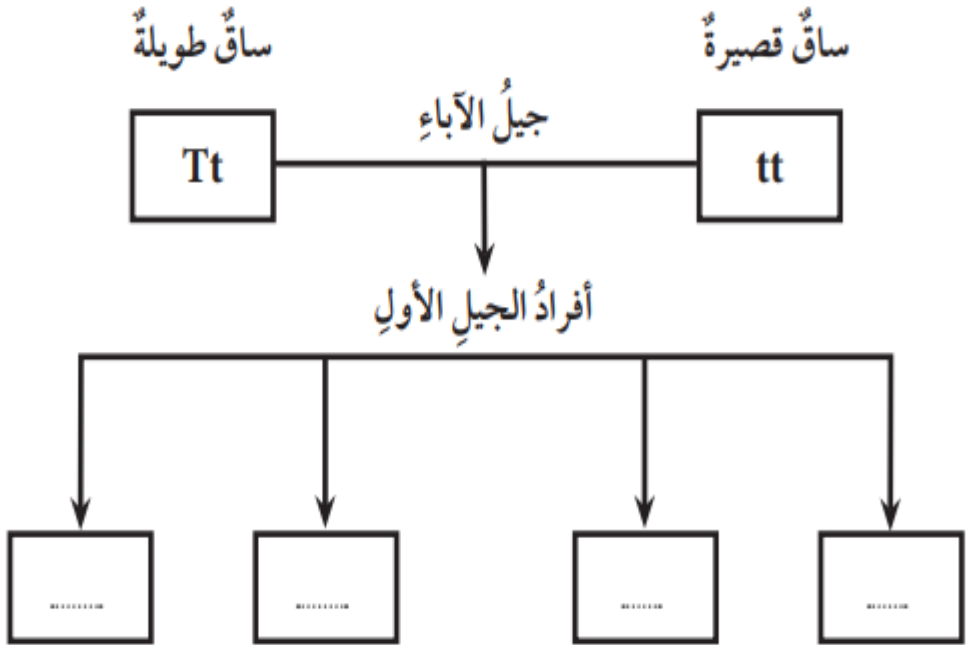
أملأ الفراغات فيما يلي باستخدام كل من الكلمات التالية مرة واحدة فقط:

الصفة المكتسبة	الخلية المخصبية (اللاقحة)	الصفة السائدة	الانقسام المنصف
حامل الصفة	الانقسام المتساوي	دورة الخلية	المشيح المذكر
الغريزة	الصفة المتنحية		

١. يسمّى السلوك أو المهارة التي تولد مع الإنسان والحيوان
٢. البذور المجعّدة والأزهار البيضاء في نبات البازلاء مثال على
٣. انقسام نواة الخلية في أثناء انقسام الخلية إلى خليتين متماثلتين يسمّى
٤. تسمّى الخلية الجنسية الذكرية
٥. البذور الملساء والأزهار الأرجوانية في نبات البازلاء مثال على؛ لأنها تمنع صفات أخرى من الظهور.
٦. ينتج عن كل من المشيح المذكر والمشيح المؤنث.
٧. تتكوّن عندما يتحد حيوان منوي مع بويضة.
٨. العملية المستمرة من النمو والانقسام والتعويض في الخلية تسمّى
٩. تعلم العلوم أو لعب كرة القدم مثال على
١٠. مخلوق حيّ ينقل جين الصفة، ولكنها لا تظهر عليه.

وصف كيفية انتقال الصفات من جيل إلى جيل آخر		المهارة
		المتوسط
الصف		الاسم

إذا علمت أن الصفة السائدة للساق الطويلة في نبات البازلاء تسود على الصفة المتنحية للساق القصيرة؛ حيث يمثل الحرف الكبير (T) الصفة السائدة، والحرف الصغير (t) الصفة المتنحية. فإذا تم تلقيح نبات بازلاء طويل الساق مع نبات بازلاء قصير الساق بحسب المخطط التالي:



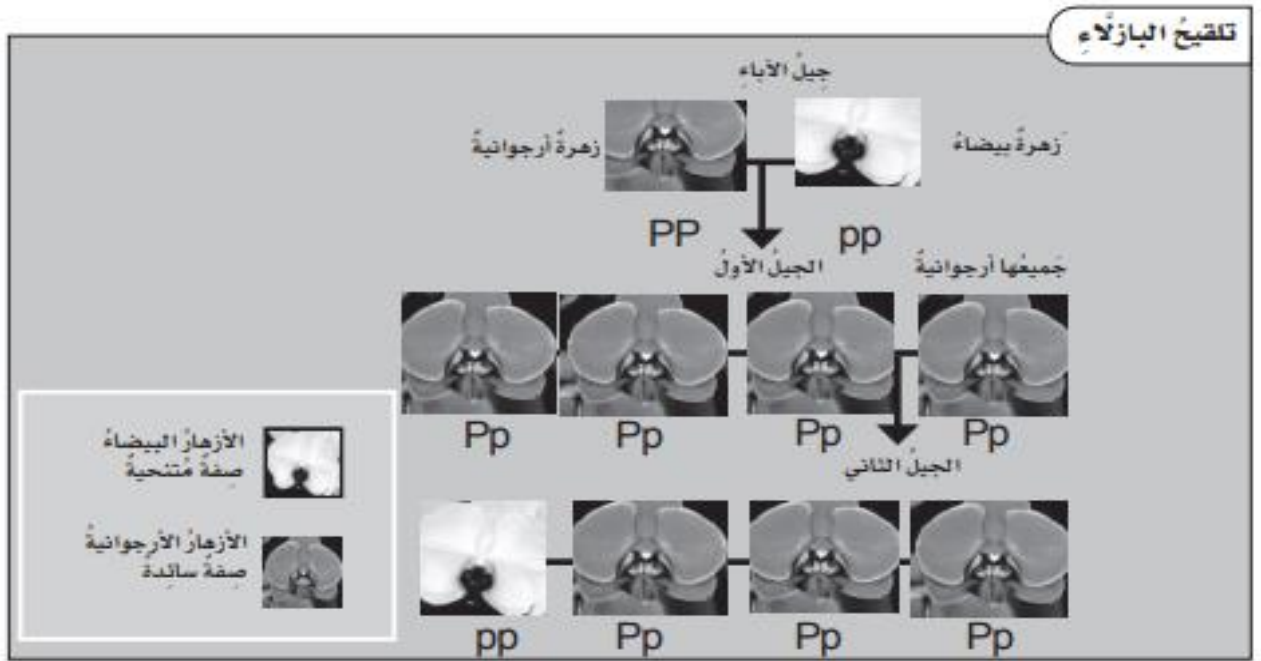
فما شكل صفة الساق التي ستكون لدى أفراد الجيل الأول؟ أكتب الحروف التي تمثل صفة الساق لأفراد الجيل الأول داخل الصناديق.

.....

.....

المهارة	وصف كيفية انتقال الصفات من جيل إلى جيل آخر	
المستوى	فوق المتوسط	
الاسم	الصف	

يتتبع العلماء الصفات لأجيال الأبناء باستخدام مخطط على النحو الآتي: أقرأ المخطط من أعلى إلى أسفل.



أجب عن الأسئلة التالية المتعلقة بالشكل:

ما نوع الصفة التي يرمز إليها الحرف (P)؟

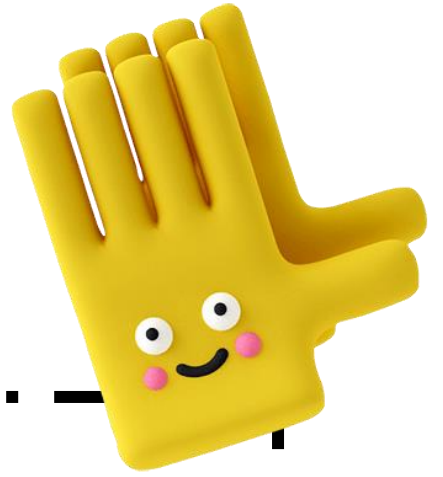
.....

٤. أي الأزهار مثلت آباء الجيل الثاني؟

.....

٥. ما سبب عدم ظهور أزهار بيضاء في الجيل الأول؟

.....



وصف عمليات التكاثر في النباتات

شرح
المهارة



وصف عمليات التكاثر في النباتات		المهارة
		المستوى
	الصف	الاسم

أختارُ الكلمةَ المناسبةَ ممَّا يأتي لأملاً الفراغاتِ.

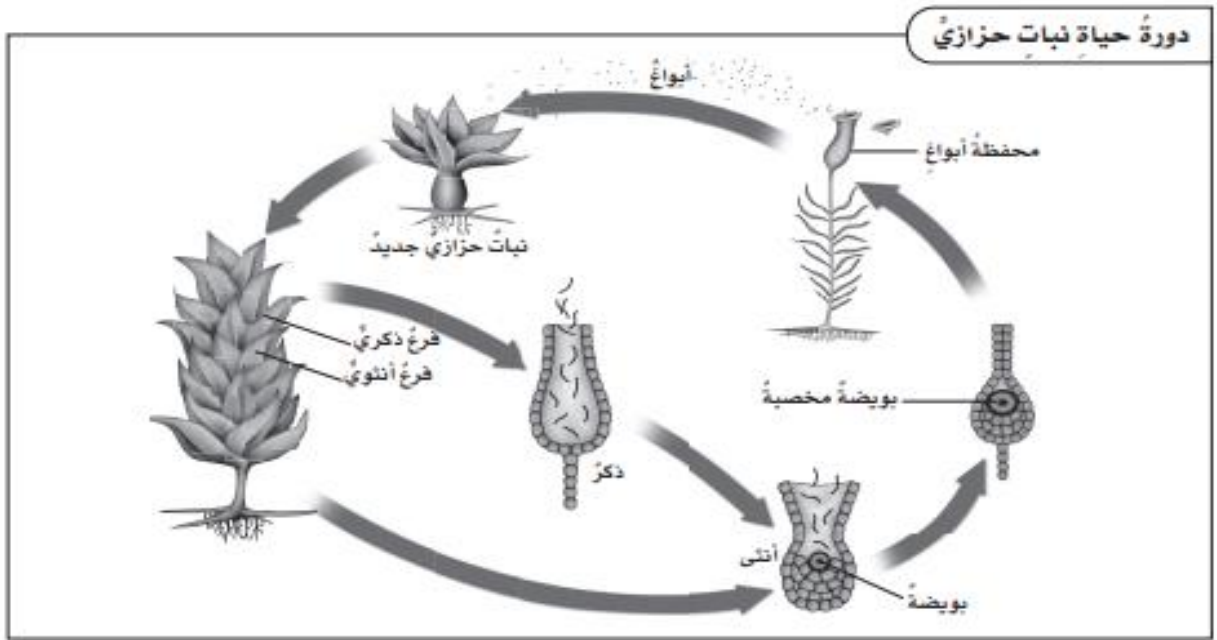
الأبواغ	الجلوكوز	اللاجنسي	الجلودور
الجنسي	الأملاح المعدنية	ثاني أكسيد الكربون	الخشب
	البذور	مشيج مؤنث	البناء الضوئي

تحتاجُ النباتاتُ إلى التَغذِّي والتكاثرِ كباقي المخلوقاتِ الحيةِ الأخرى لكي تعيشَ. تستعملُ النباتاتُ عمليةً..... لإنتاجِ الغذاءِ. وللأوراقِ و..... والساقِ دورٌ في صنعِ الغذاءِ؛ إذ تمتصُّ الجذورُ الماءَ و..... منَ التربةِ، وتنتقلُ هذه الموادُّ عبرَ أنابيبٍ دقيقةٍ داخلَ الساقِ تُسمَّى..... لتصلَ إلى الأوراقِ أعلى النباتِ. ويتحدُّ الماءُ و..... في الأوراقِ مع وجودِ الطاقةِ الشمسيةِ لإنتاجِ غذاءِ النباتِ وهو.....، وينتجُ الأكسجينَ أيضًا.

تنمو بعضُ النباتاتِ منَ..... عن طريقِ التكاثرِ.....، وهذا يتطلبُ اندماجَ مشيجٍ مذكرٍ معَ..... لإنتاجِ نباتٍ جديدٍ. وهناك نباتاتٌ أخرى تنمو منَ.....، وهذا نوعٌ آخرٌ منَ التكاثرِ وهو التكاثرُ..... وهناك أنواعٌ منَ النباتاتِ هي الحزازياتُ والسرخسياتُ تتكاثرُ عن طريقِ نوعينِ منَ التكاثرِ.

المهارة	وصف عمليات التكاثر في النباتات	
المستوى	المتوسط	
الاسم	الصف	

يبين الشكل التالي مرحلتي دورة حياة نبات حزازي. ولأقرأ الشكل، أبدأ من أعلى الشكل بالترتيب المسماة أبواعاً، ثم أتبع الأسهم إلى كل نبات أو تركيب موضح في الشكل.



أجب عن الأسئلة التالية المتعلقة بالشكل:

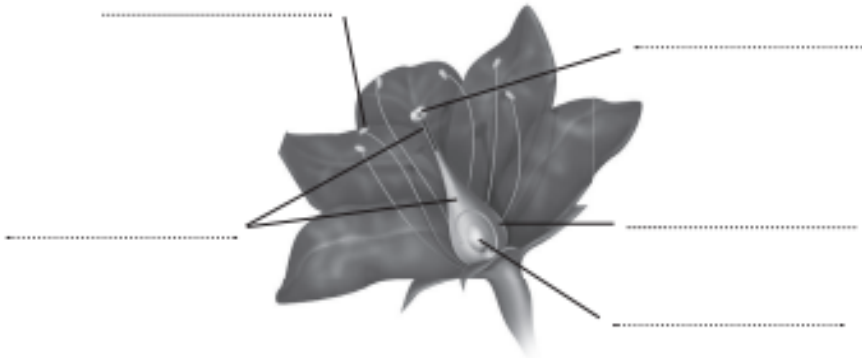
١. في أي جزء من النبات الحزازي يحدث التكاثر اللاجنسي؟

٢. كيف تتكون البويضة المخصبة؟

٣. لماذا اختير الشكل الدائري لتوضيح عملية تكاثر نبات حزازي؟

وصف عمليات التكاثر في النباتات		المهارة
		المستوى
الاسم	الصف	فوق المتوسط

أنفحص نموذج الزهرة التالي، وأجب عن السؤالين ٢١ و٢٢.



٢١. لاحظ. أكتب أسماء الأجزاء المشار إليها بأسهم في شكل الزهرة أعلاه.

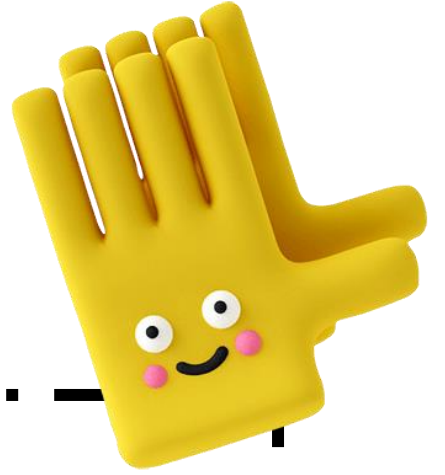
٢٢. أفسر البيانات. أكمل الجدول التالي بكتابة الأجوبة عن كل سؤال فيه، مستعيناً بنموذج الزهرة أعلاه.

السؤال	الجواب
ما الجزء المسؤول عن إنتاج حبة اللقاح؟	
أين تحدث عملية التلقيح؟	
أين تحدث عملية الإخصاب؟	
ما الجزء الذي ينتج عن نمو البويضة المخصبة؟	

٢٣. كيف يمكن لمجموعة من الطلائعيات لا تقدر على صنع غذائها بنفسها أن تحصل على غذائها؟

.....

.....



المقارنة بين أجهزة الهضم
والإخراج والتنفس والدوران في
الفقاريات واللافقاريات

شرح
المهارة



المقارنة بين أجهزة الهضم والإخراج والتنفس والدوران في الفقاريات واللافقاريات		المهارة
		المستوى
	الصف	الاسم


أملأ الفراغات فيما يلي باستخدام كل من الكلمات التالية مرة واحدة فقط:

الدوران	الجهاز الهيكلي	الهضم	التنفس
الإخراج	الثابتة درجة الحرارة	الجهاز العضلي	الجهاز العصبي
		الهرمونات	جهاز الغدد الصماء

١. عملية إطلاق الطاقة المختزنة في جزيئات الغذاء، وتحدث في الخلية في وجود الأكسجين.
٢. حركة المواد المهمة، ومنها الأكسجين والجلوكوز والفضلات، في الجسم.
٣. يتم في عملية..... إدخال الغذاء إلى الجسم وتفكيكه إلى قطع صغيرة تستعمله الخلايا.
٤. يتكوّن..... من العظام والأوتار والأربطة.
٥. الثدييات والطيور من الحيوانات.....
٦. مصدر القوة الذي يحرك العظام.
٧. يشتمل..... في الفقاريات على الدماغ والحبل الشوكي والأعصاب وأعضاء الحس.
٨. يفرز..... الهرمونات في الدم مباشرة.
٩. عملية يتم فيها تخلص الجسم من الفضلات التي إذا بقيت في الجسم فقد تؤدي إلى تسمم الخلايا.
١٠. مواد كيميائية تفرزها غدد صماء في الدم مباشرة وتغير أنشطة الجسم.

المهارة	المستوى	الاسم
المقارنة بين أجهزة الهضم والإخراج والتنفس والدوران في الفقاريات واللافقاريات	المتوسط	
		الصف

أرسم دائرة حول رمز الإجابة الصحيحة لكل سؤال مما يلي:

١. ما العملية التي تنقل الدم في جسم المخلوق الحي؟
- أ. الهضم
ب. الإخراج
ج. التنفس
د. الدوران
٢. يوضح الشكل التالي جهاز الهضم في الإنسان.
- 
- أي تركيب ليس له دور في تجزئة الغذاء إلى جزيئات أصغر؟
- أ. ١
ب. ٢
ج. ٣
د. ٤
٣. تحدث عملية التنفس في:
- أ. جميع الخلايا
ب. الحيوانات فقط
ج. الفقاريات فقط
د. المخلوقات الأرضية فقط
٤. ما تركيب الأسماك الذي يؤدي وظيفة الرئتين نفسها؟
- أ. الخياشيم
ب. الأوردة
ج. القشور
د. مئانة العوم

التفكير الناقد. لا تعمل أجهزة جسم الحيوانات مستقلة. وفي الواقع تعمل الأجهزة معاً، وبذلك يمكن الحفاظ على استمرارية جميع العمليات الحيوية. أوضح بمثال يبين كيف يعمل جهازان معاً في جسم الحيوان؟

المهارة	المقارنة بين أجهزة الهضم والإخراج والتنفس والدوران في الفقاريات واللافقاريات	
المستوى	فوق المتوسط	
الاسم	الصف	

أكمل الخريطة المفاهيمية حول عمليات الحياة في الحيوانات.

جميع الحيوانات لها أعضاء وأجهزة تؤدي وظائف محددة.

مثل

▪ النقل والدوران
 ▪ الحركة
 ▪ الإخراج
 ▪ التنفس
 ▪ الإحساس

ما الإخراج؟

ما الهضم؟

يتمكن الجسم من الحركة بالتعاون بين الجهازين و

ما الدوران؟

ما التنفس؟

يعمل الجهاز مع جهاز في حالات الطوارئ والإجهاد.

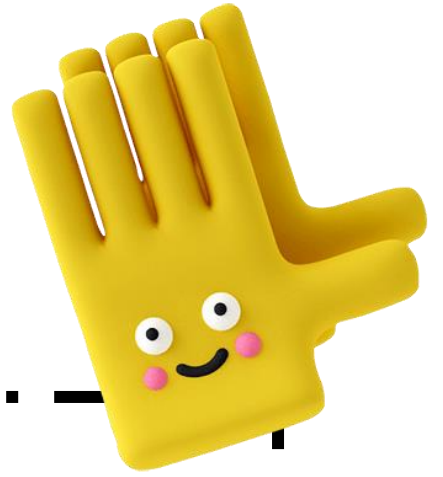
بعض النشاطات الحيوية في أجسام الحيوانات لا تتم إلا في درجات حرارة محددة.

فالحيوانات إما أن تكون

.....

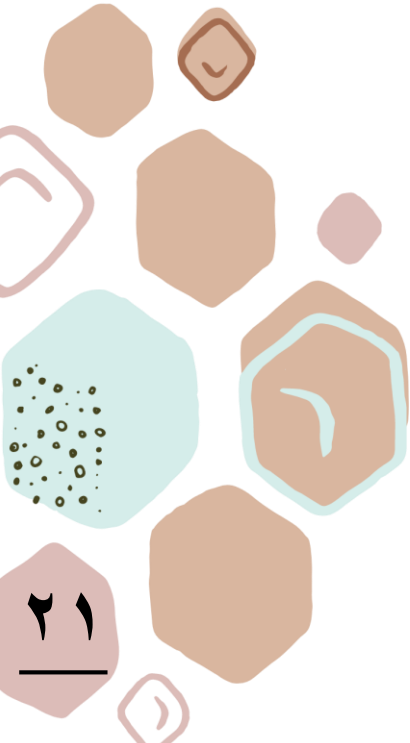
أو

.....



وصف كيف تنتقل الطاقة في
السلاسل الغذائية والشبكات
الغذائية

شرح
المهارة



المهارة	وصف كيف تنتقل الطاقة في السلاسل الغذائية والشبكات الغذائية	
المستوى	دون المتوسط	
الاسم	الصف	

أملأ الفراغات فيما يلي باستخدام كل من الكلمات التالية مرة واحدة فقط:

المنطقة الحيوية	المحلل	الحيوان الكانس	الشبكة الغذائية	المُنتج
المناخ	المستهلك	مصبات الأنهار	هرم الطاقة	الحيوان المفترس

١. مخلوقٌ حيٌّ قادرٌ على إنتاج غذائه بنفسه.
٢. منطقةٌ جغرافيةٌ يسودُ فيها مناخٌ معيّنٌ، وتعيشُ فيها أنواعٌ معينةٌ من الحيواناتِ والنباتِ.
٣. نموذجٌ يبيّنُ تداخلاتِ السلاسلِ الغذائيةِ في نظامٍ بيئيٍّ.
٤. مخلوقٌ حيٌّ يقومُ بتحليلِ بقايا المخلوقاتِ الميتةِ إلى موادٍّ أبسطٍ.
٥. مخلوقٌ حيٌّ يصطادُ مخلوقاتٍ حيةً أخرى ويقتلها للحصولِ على الغذاءِ.
٦. مخلوقٌ حيٌّ يحصلُ على الطاقةِ بالتغذيِ على مخلوقاتٍ حيةٍ أخرى.
٧. حيوانٌ يتغذى على بقايا أو مخلفاتِ الحيواناتِ الميتةِ.
٨. أنظمةٌ بيئيةٌ توجدُ عندما تصبُ مياهُ الأنهارِ في المحيطاتِ أو البحارِ.
٩. متوسطُ الحالةِ الجويةِ في منطقةٍ جغرافيةٍ معينةٍ خلالَ فترةٍ زمنيةٍ طويلةٍ.
١٠. نموذجٌ يبيّنُ كيفَ تنتقلُ الطاقةُ خلالَ سلسلةٍ غذائيةٍ معينةٍ.

المهارة	وصف كيف تنتقل الطاقة في السلاسل الغذائية والشبكات الغذائية	
المستوى	المتوسط	
الاسم	الصف	

تبيّن الصورة التالية شبكةً غذائيةً على اليابسة، لأقرأ هذه الصورة، أبدأ بالمنتج، وأتبع الأسهم.



أجيب عن الأسئلة التالية المتعلقة بالصورة:

١. ما الاتجاه الذي تشير إليه الأسهم في الصورة؟

.....

٢. ما الحيوانات التي تمثل مفترسات وفرائس معاً؟

.....

٣. ماذا تأكل الأفعى؟

.....

المهارة	وصف كيف تنتقل الطاقة في السلاسل الغذائية والشبكات الغذائية
المستوى	فوق المتوسط
الاسم	الصف

أستعينُ بكتابي المدرسيّ لیساعدني على ملء الفراغاتِ.

ما النظام البيئي؟

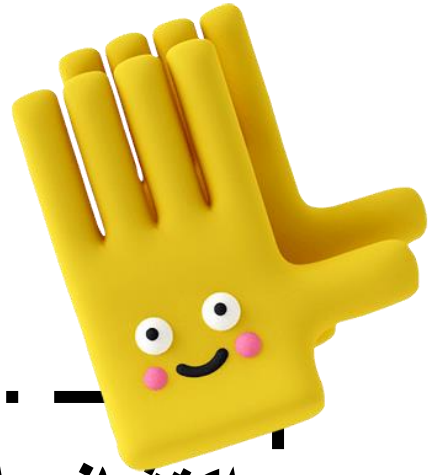
١. هو مجموعُ المخلوقاتِ الحيةِ والأشياءِ غيرِ الحيةِ في مكانٍ ما، التي يتفاعلُ بعضها مع بعضٍ.
٢. قد يكونُ النظامُ البيئيُّ كجذع شجرةٍ يعيشُ فيه مجموعةٌ مِنَ الديدانِ، أو كالصحراءِ.
٣. لا ينحصرُ وجودُ الأنظمةِ البيئيةِ في؛ فهناك أيضًا أنظمةٌ بيئيةٌ، منها: البركُ والبحارُ و.....

ما الأنظمةُ البيئيةُ على اليابسة؟

٤. هو متوسطُ الحالةِ الجويةِ في منطقةٍ جغرافيةٍ معينةٍ خلالَ فترةٍ زمنيةٍ طويلةٍ.
٥. يعتمدُ تحديدُ المناخِ بشكلٍ رئيسٍ على عاملين، هما: و.....
٦. تُسمى المنطقةُ الجغرافيةُ التي يسودُ فيها مناخٌ معينٌ، وتعيشُ فيها أنواعٌ معينةٌ مِنَ المخلوقاتِ الحيةِ.....
٧. يعتمدُ مناخُ منطقةٍ ما جزئيًا على كميةِ التي تسقطُ على المنطقةِ.

ما التندرا؟ وما التايجا؟ وما الصحراءُ؟

٨. المناطقُ الحيويةُ في النصفِ الشماليِّ مِنَ الكرةِ الأرضيةِ التي تحيطُ بالمناطقِ الواقعةِ جنوبي القطبِ الشماليِّ تُسمى، وتكونُ درجاتُ الحرارةِ فيها جدًا وكمياتُ قليلةً.
٩. غاباتٌ باردةٌ تقعُ جنوبيّ التندرا الشماليّةِ.
١٠. مناطقٌ حيويةٌ يقلُّ معدلُ تساقطِ الأمطارِ فيها عن ٢٥ سنتيمترًا في العامِ.



اكتشاف العلاقة بين حركة الأرض
حول محورها وحول الشمس
والظواهر الناتجة عن كل حركة
منها

شرح
المهارة



المهارة	اكتشاف العلاقة بين حركة الأرض حول محورها وحول الشمس والظواهر الناتجة عن كل حركة منها	
المستوى	دون المتوسط	
الاسم	الصف	

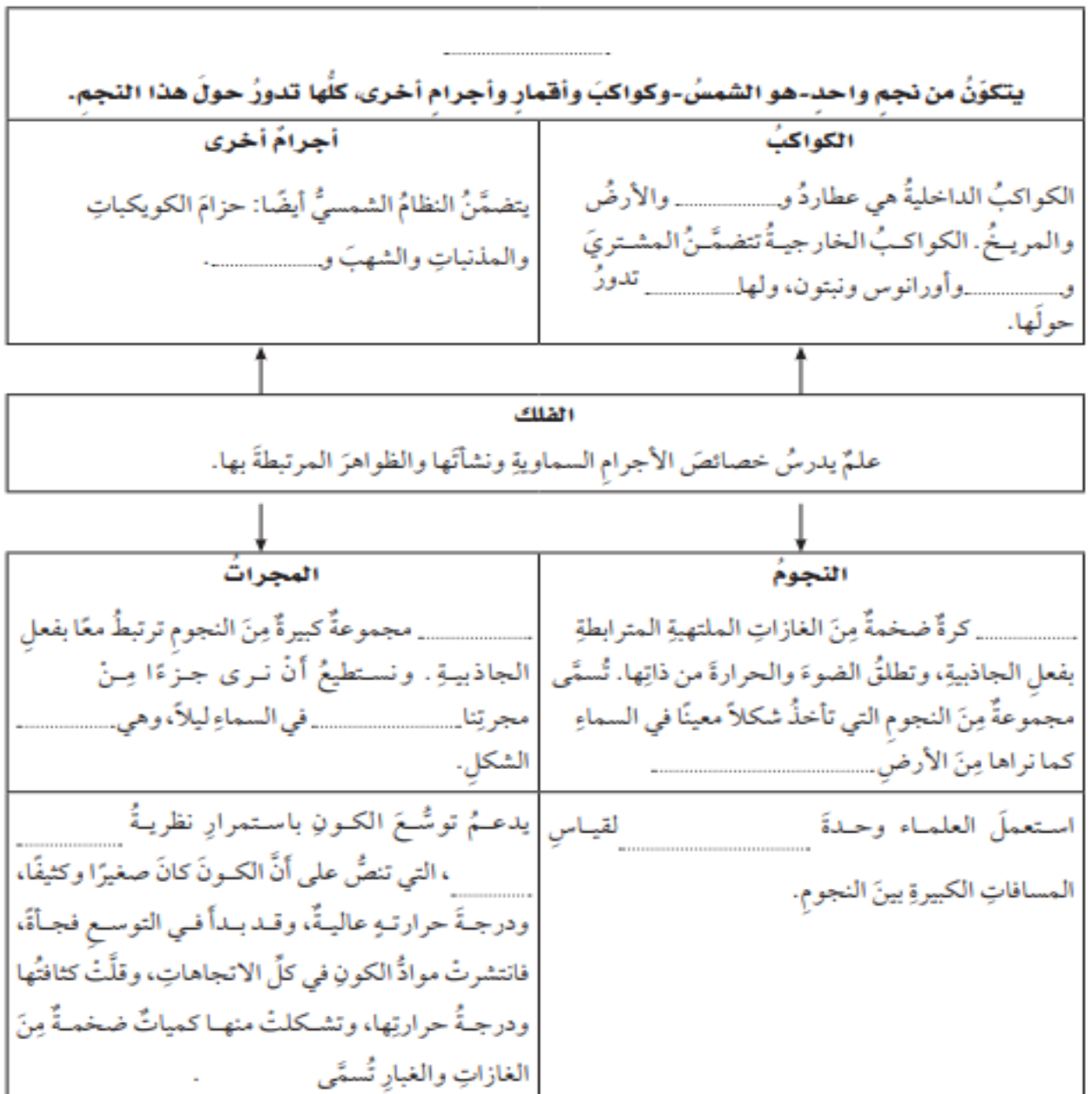
أملأ الفراغات فيما يلي باستخدام كل من الكلمات التالية مرة واحدة فقط:

علم الفلك	خسوف القمر	خط التاريخ الدولي	المد والجزر
المنظار الفلكي	الكون	أطوار القمر	الجاذبية
كسوف الشمس	دورة الأرض السنوية		

١. يُسمَّى خطُّ الطولِ ١٨٠ الذي يساعدُ الناسَ على تحديدِ الوقتِ والتاريخِ
٢. يختصُّ بدراسةِ الكونِ.
٣. هي الأشكالُ المختلفةُ للجزءِ المضاءِ منَ القمرِ.
٤. تُسمَّى الدورةُ الكاملةُ للأرضِ حولَ الشمسِ
٥. هو حجبُ لضوءِ الشمسِ يحدثُ عندما تكونُ الأرضُ في ظلِّ القمرِ.
٦. قوةٌ شدُّ أو سحبٍ تنشأُ بينَ جميعِ الأجسامِ.
٧. كلُّ ما هو موجودٌ. ومن ذلك الأرضُ والكواكبُ والنجومُ والفضاءُ كلُّهُ.
٨. يحدثُ عندما تحجبُ الأرضُ أشعةَ الشمسِ عنِ القمرِ.
٩. يُسمَّى ارتفاعُ الماءِ وانخفاضُهُ على طولِ الشاطئِ
١٠. جهازٌ يجمعُ الضوءَ ويكبرُ الصورَ لتبدوَ الأجرامُ البعيدةُ أقربَ وأكبرَ وأكثرَ

المهارة	اكتشاف العلاقة بين حركة الأرض حول محورها وحول الشمس والظواهر الناتجة عن كل حركة منها	
المستوى	المتوسط	
الاسم	الصف	

أكمل الخريطة المفاهيمية حول النظام الشمسي والنجوم والمجرات.





المهارة	اكتشاف العلاقة بين حركة الأرض حول محورها وحول الشمس والظواهر الناتجة عن كل حركة منها
المستوى	فوق المتوسط
الاسم	الصف

أجيب عن الأسئلة التالية :

التفكير الناقد. أين يقع القمر في طور المحاق؟ وهل يمكن أن نرى هذا الطور؟

أفكر مثل العلماء. لماذا يستعمل العلماء الأشعة تحت الحمراء في بعض المناظير الفلكية؟

التفكير الناقد. المجرة غير المنتظمة ليس لها شكل محدد وتشبه الغيمة، ومعظمها مكون من الغاز والغبار، ما سبب ذلك؟



الاسم:

المهارة			التمييز بين الخلايا الحيوانية والخلايا النباتية
العمليات الاتية تؤدي الى انقسام الخلية الى خليتين متطابقتين؟			
الانقسام المنصف	الاخصاب الداخلي	الانقسام المتساوي	التكاثر الجنسي
المهارة			التمييز بين الخلايا الحيوانية والخلايا النباتية
أي التراكيب التالية توجد في الخلايا النباتية فقط			
الميتوكوندريا	البلاستيدات الخضراء	غشاء الخلية	النوتة
المهارة			وصف كيفية لانتقال الصفات من جيل الى جيل
من أنواع التكاثر اللاجنسي في الميكروبات ينقسم فيه المخلوق الحي الى مخلوقين حيين جديدين متماثلين؟			
التكاثر بالأبواغ	الاقتران	الانشطار الثنائي	التبرعم
المهارة			وصف كيفية لانتقال الصفات من جيل الى جيل
ما عدد مراحل التحول الكامل؟			
٢	٣	٤	٥
المهارة			وصف كيفية لانتقال الصفات من جيل الى جيل
في التكاثر الجنسي يتطلب وجود زوجين (ذكر وأنثى)؟			
صح		خطا	
المهارة			وصف كيف تنتقل الطاقة في السلاسل الغذائية والشبكات الغذائية
آكلات الأعشاب ، وآكلات اللحوم والحيوانات الكانسة كماها أمثلة على:			
المستهلكات	المحللات	المنتجات	الحيوانات المفترسة
المهارة			اكتشاف العلاقات بين حركة الأرض حول محورها وحول الشمس والظواهر الناتجة عن كل حركة منها
تتميز الرياح العالمية بأنها			
تهب فوق مساحات كبيرة	تتحرك على شكل حلقات	تسخن الأرض بشكل غير متساوي	تسبب ضغطا جويا



الاسم:

المهارة		اكتشاف العلاقات بين حركة الأرض حول محورها وحول الشمس والظواهر الناتجة عن كل حركة منها	
السبب الرئيسي في حدوث الفصول الأربعة على الأرض هو ميلان محور دوران الأرض بمقدار ٤٠ درجة تقريبا			
صح		خطأ	
المهارة		اكتشاف العلاقات بين حركة الأرض حول محورها وحول الشمس والظواهر الناتجة عن كل حركة منها	
يتأثر المناخ بالتيارات المائية ؟			
صح		خطأ	
المهارة		وصف عمليات التكاثر في النباتات	
في النباتات الزهرية تنتقل حبوب اللقاح أثناء عملية التلقيح من ؟			
السبلة الى المبيض	السداة الى المتك	البتلة الى الميسم	السداة الى الكريهة
المهارة		وصف عمليات التكاثر في النباتات	
تحول البكتيريا المثبة للنيتروجين في التربة غاز النيتروجين الى ؟			
أمونيا	ماء	اكسجين	ثاني أكسيد الكربون
المهارة		وصف عمليات التكاثر في النباتات	
تسمى العوامل التي تتحكم في نمو النباتات والحيوانات السعة التحملية			
صح		خطأ	
المهارة		المقارنة بين أجهزة الهضم والإخراج والتنفس والدوران في الفقاريات واللافقاريات	
تستخدم الطيور الجلد والخياشيم للتنفس			
صح		خطأ	



تقرير برنامج تعزيز مهارات الطلاب للمرحلة الابتدائية

المادة :

اسم المدرسة :

نسبة التحسين	بعد المعالجة (الاختبار البعدي)				قبل المعالجة (الاختبار التشخيصي القبلي)			عدد الطالبات الكلي	الصف
	دون المتوسط	متوسط أداء أقل	فوق المتوسط	عدد الطالبات	دون المتوسط	متوسط أداء أقل من	فوق المتوسط		
	أقل من %٦٠	من %٨٠ إلى %٦٠	أداء %٨٠		أقل من %٦٠	%٨٠ إلى %٦٠	أداء %٨٠		
									الأول
									الثاني
									الثالث
									الرابع
									الخامس
									السادس

اسم المعلمين معدين التقرير :

اسم مديرة المدرسة :