

(التدريب على الأمانة المتعلّقة بنظريات التعلم)

نظريات التعلم

أولاً- النظرية السلوكية:

مفاتيح الإجابة:

المعلم لا يراعي الفروق الفردية.	تكرار.
المعلم ملقن المعرفة.	تعزيز خارجي.
المعلم تعزيز استجابات الطلاب	المثير والاستجابة.
المعلم تهيئة البيئة التعلم لتشجيع الطلاب.	دافعية خارجية.
المتعلم مستمع سلبي.	السلوك الخارجي.
المتعلم لا يتحمل مسؤولية تعلمه.	تلقيين.
المتعلم متلقي للمعلومات.	حفظ.
المتعلم يستجيب للمثيرات فقط.	إلقاء.
	محاولة وخطأ.
	تهتم بالسلوك الظاهر للتعلم.
	الدافعية مسؤولة عن حدوث التعلم.
	السلوك هو استجابة المثير.
	التعزيز والممارسة: التعزيز يؤدي لتقوية الاستجابة.

أ- نظرية المحاولة والخطأ:

صاحب النظرية: ثورنडाيك

مفاتيح الإجابة:

التعلم بالمحاولة والخطأ.
يتعلم الطالب من خلال المحاولة والتعرف على أخطائه.
قوانين التعلم: (التكرار، الأثر، الاستعداد)
<p>قوانين ثورنडाيك</p> <p>قانون الاستعداد</p> <p>١- إذا كانت الوحدة العصبية مستعدة للعمل وتعمل فإن العمل يريح الفرد. ٢- إذا كانت الوحدة العصبية مستعدة للعمل ولا تعمل فإن عدم العمل يسبب عدم ارتياح. ٣- إذا كانت الوحدة العصبية غير مستعدة للعمل وتجبر على العمل فإن أداء العمل يحدث عدم ارتياح.</p> <p>الدافعية</p> <p>قانون الأثر</p> <p>تزداد قوة الارتباط بين المثير والاستجابة إذا صاحب الاستجابة رضا، وتضعف إذا صاحبها ضيق أو عدم رضا.</p> <p>الثواب والعقاب</p> <p>قانون التكرار</p> <p>إن تكرار الارتباط بين المثير والاستجابة يؤدي إلى تثبيت الارتباط ويقويه وبالتالي يصبح التعلم أكثر رسوخاً. وينقسم القانون إلى: ١- قانون الممارسة: تثبت المادة المتعلمة بالممارسة. ٢- قانون الإهمال: وتنسى المادة المتعلمة نتيجة الإهمال والإغفال.</p> <p>التذكر والنسيان</p>
إغفال دور الفعل والاستبصار في إحداث التعلم.
أهمال دور البيئة والعوامل المعرفية والاجتماعية في التعلم.
ركز على التعلم الفردي والتدريب والممارسة.
رفض فكرة الفشل.
سلوك الإنسان ديناميكي لا إرادي بدون تفكير وبدون وعي.
مبدأ النشاط الذاتي:
أن التعلم بالمحاولة والخطأ يقوم على أساس مبدأ النشاط الذاتي وبذلك لفت النظر إلى أهمية التعلم عن طريق العمل وليس الممارسة للخبرة المتعلمة.

ب- نظرية الاشتراط الكلاسيكي: (التعلم الشرطي)

صاحب النظرية: بافلوف

مفاتيح الإجابة:

التعلم عبارة عن ارتباط بين المثير والاستجابة.
تجربة الكلب وأسالة اللعب: قبل الاشتراط: الطعام مثير طبيعي واللعب استجابة طبيعية. بعد الاشتراط: صوت الجرس يمثل مثير شرطي واللعب استجابة شرطية.
تعزيز سلوكيات مرغوب فيه.
محو سلوكيات غير مرغوب فيها (إطفاء).
اقتران بين المثير الشرطي والمثير غير الشرطي في استدعاء الاستجابة.
قوانين الاشتراط الكلاسيكي:

قوانين الاشتراط الكلاسيكي :

أن يقترن المثير بالاستجابة التي عززت في فترة من الفترات ، ويلعب المثير الطبيعي دور المعزز

الاقتران
الزمي

تلاشي الاستجابة الشرطية الثابتة بالتدرج حتى تزول نهائياً، نتيجة لعدم وجود التعزيز مع المثير

الانطفاء

أن الاستجابة المُتعلِّمة لا تمحو من سلوك الكائن الحي، وإذا كانت قوية فإنها تستمر لفترات طويلة.

الاسترجاع
التلقائي

وجود مثير آخر يستجيب إليه الفرد أثناء عملية الإشرط بحيث يمنع ظهور الاستجابة الشرطية

الكف

إعطاء استجابة واحدة لمجموعة مثيرات متشابهة ولكن غير متماثلة

التعميم

وهو مكمل لقانون التعميم فإذا كان التعميم استجابة للتشابه بين المثيرات فإن التمييز استجابة للاختلاف بينها

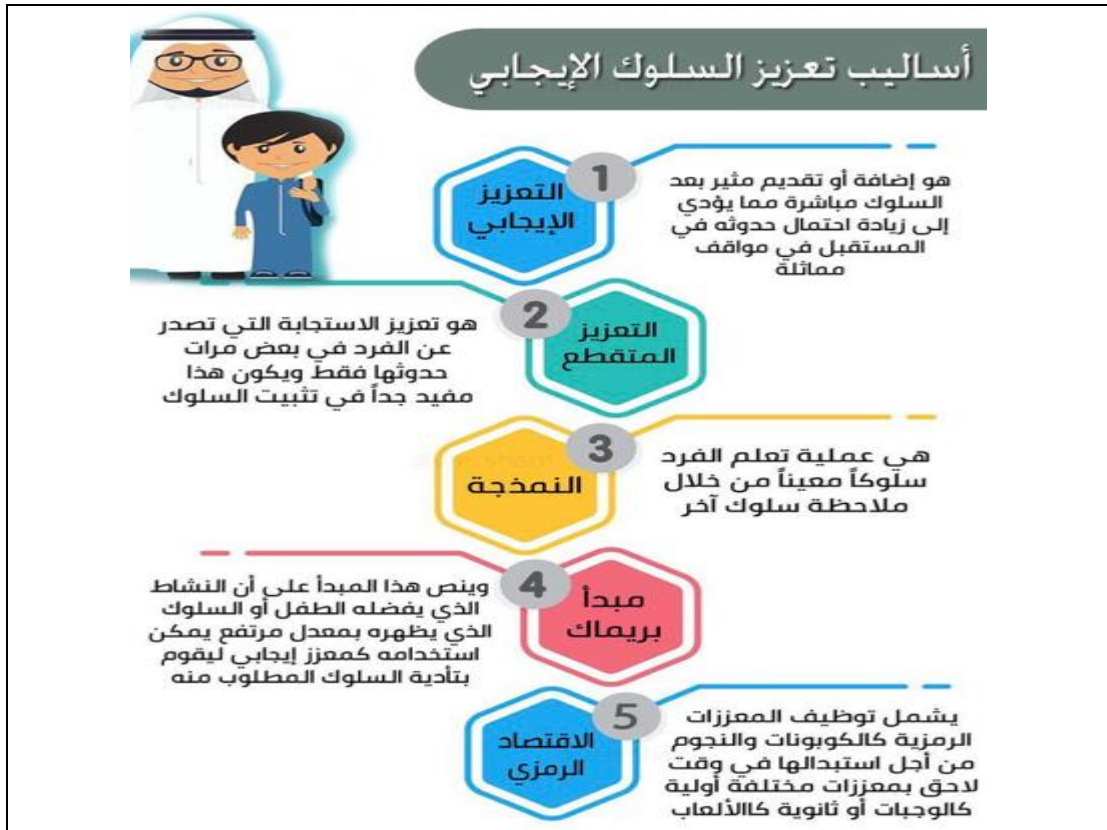
التمييز

ج- نظرية الاشتراط الإجرائي:

صاحب النظرية: سكر

مفاتيح الإجابة:

يعتمد على مبدأ التعزيز (مستمر، متقطع إيجابي، سلبي)
التعزيز بعد كل إجابة صحيحة مباشرة.
التعزيز يقوي الاستجابة ويزيد من احتمالية وقوع حادثة أخرى عندما يكون الحافز موجود مرة أخرى.
عند منع سلوك غير مرغوب يأتي التعزيز أيضًا.
عند تكرار الاستجابات ولا يحدث تعزيز يحدث انطفاء.
سلوك مرغوب ---- تعزيز --- إيجابي --- إضافة --- سلبي --- حذف.
سلوك غير مرغوب ---- عقاب --- إيجابي --- إضافة ---- سلبي ----- حذف
التعلم المبرمج، بمبدأ التعلم الذاتي: تقسيم المادة الدراسية إلى جزئيات مرتبة ولا يحدث الانتقال للجزء التالي حتى يتم الاتقان.
التشكيل: تكوين سلوك إيجابي من خلال التعزيز المنظم لاستجابات الطالب التي تقترب من السلوك النهائي وإحداث سلوك غير موجود حاليًا.



مقارنة بسيط بين الاشتراط الكلاسيكي والإجرائي

الاشتراط الكلاسيكي (بافلوف)	الاشتراط الإجرائي (سكنر)
تتبع الاستجابة المثيرات البيئية	تتبع الاستجابة المثيرات البيئية (تعزيز ، عقاب)
تقاس قوة الاشتراط الكلاسيكي بقوة المثير	تقاس قوة الاشتراط الإجرائي بمعدل الاستجابة
يتضمن السلوك اللاإرادي	يتضمن السلوك الإرادي
العلاقة بين المثير والاستجابة علاقة حتمية	العلاقة بين المثير والاستجابة علاقة احتمالية
المثيرات محددة بشكل دقيق	المثيرات غير محددة
عدد السلوكيات الاستجابية قليلة مقارنة بالسلوك الإجرائي	معظم السلوك الإنساني من النوع الإجرائي
موقف المتعلم سلبي	موقف المتعلم إيجابي
التركيز على المثيرات	التركيز على الاستجابات

ثانياً- المدرسة المعرفية:

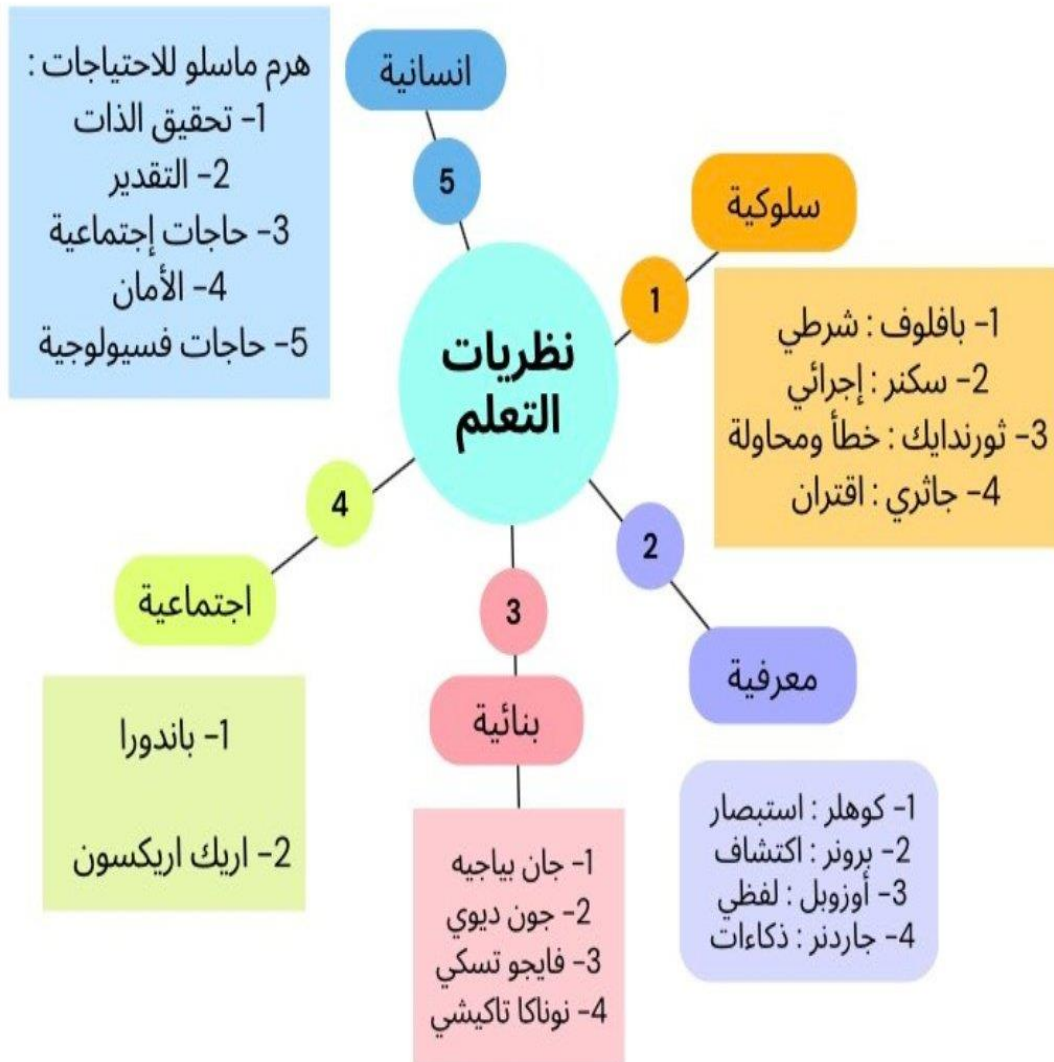
مفاتيح الإجابة:

<p>الدافعية الذاتية الداخلية، التعزيز الذاتي.</p>	<p>تحريك القدرات العقلية</p>				
<p>الانتباه والفهم والذاكرة ومعالجة المعلومات والإدراك وحل المشكلات</p>	<p>العلميات المعرفية:</p>				
<p>كوهلر/ فرتهيمر</p> <p>✓ نوع من التعلم يختلف عن السلوك، الكل أكبر من مجموع أجزاءه. ✓ هو الفهم الكلي للمواقف وليس الجزئي. ✓ يعتمد على التفكير والتأليف والإبداع الابتكار للوصول إلى حل المشكلة من خلا ما يسمى بالاستبصار.</p>	<p>نظرية الجشطات (الاستبصار)</p>				
<p>ديفيد أزوبل</p> <p>✓ التعليم يحدث عندما يتمكن المتعلم من ربط المعلومات الجديدة بالمفاهيم الموجودة في بنيته المعرفية</p>	<p>نظرية التعلم ذو المعنى</p>				
<div style="text-align: center;">  <h3>نظرية التعلم ذات المعنى (ديفيد أزوبل)</h3> <h4>"التعلم اللفظي المعرفي"</h4> </div> <table border="0" style="width: 100%; text-align: center;"> <tr> <td style="width: 50%; vertical-align: top;"> <p>التوفيق التكاملي</p> <p>ربط المفاهيم الجديدة بالسابقة من أجل تكامل المعرفة الجديدة، إدراك أوجه الشبه بين القديمة والجديدة.</p> </td> <td style="width: 50%; vertical-align: top;"> <p>التمايز التدريجي</p> <p>تقديم الأفكار الشاملة والعامة أولاً ثم الوصول بطريقة متدرجة إلى المفاهيم الأكثر دقة وتخصصاً.</p> </td> </tr> <tr> <td style="width: 50%; vertical-align: top;"> <p>المنظم المقارن</p> <p>إعطاء فكرة عامة عن الدرس المؤلف عند الطالب من أجل المقارنة بين المفاهيم القديمة والجديدة.</p> </td> <td style="width: 50%; vertical-align: top;"> <p>المنظم الشارح</p> <p>إعطاء صورة شاملة عن الدرس الجديد غير المؤلف معلوماته عند الطالب.</p> </td> </tr> </table>		<p>التوفيق التكاملي</p> <p>ربط المفاهيم الجديدة بالسابقة من أجل تكامل المعرفة الجديدة، إدراك أوجه الشبه بين القديمة والجديدة.</p>	<p>التمايز التدريجي</p> <p>تقديم الأفكار الشاملة والعامة أولاً ثم الوصول بطريقة متدرجة إلى المفاهيم الأكثر دقة وتخصصاً.</p>	<p>المنظم المقارن</p> <p>إعطاء فكرة عامة عن الدرس المؤلف عند الطالب من أجل المقارنة بين المفاهيم القديمة والجديدة.</p>	<p>المنظم الشارح</p> <p>إعطاء صورة شاملة عن الدرس الجديد غير المؤلف معلوماته عند الطالب.</p>
<p>التوفيق التكاملي</p> <p>ربط المفاهيم الجديدة بالسابقة من أجل تكامل المعرفة الجديدة، إدراك أوجه الشبه بين القديمة والجديدة.</p>	<p>التمايز التدريجي</p> <p>تقديم الأفكار الشاملة والعامة أولاً ثم الوصول بطريقة متدرجة إلى المفاهيم الأكثر دقة وتخصصاً.</p>				
<p>المنظم المقارن</p> <p>إعطاء فكرة عامة عن الدرس المؤلف عند الطالب من أجل المقارنة بين المفاهيم القديمة والجديدة.</p>	<p>المنظم الشارح</p> <p>إعطاء صورة شاملة عن الدرس الجديد غير المؤلف معلوماته عند الطالب.</p>				

<p>التعلم بالاكتشاف (برونر) <i>Discovery Learning (Bruner)</i></p> <p>التعلم بالاكتشاف هو نظرية تعلم بناءة قائمة على الاستقصاء تحدث في حالات حل المشكلات حيث يعتمد المتعلم على خبرته السابقة ومعرفة الحالية لاكتشاف الحقائق والعلاقات والحقائق الجديدة التي يجب تعلمها. يتفاعل الطلاب مع العالم من خلال استكشاف الأشياء ومعالجتها ، أو المصارعة مع الأسئلة والخلافات ، أو إجراء التجارب.</p> <p>نتيجة لذلك ، قد يكون الطلاب أكثر عرضة لتذكر المفاهيم والمعرفة المكتشفة. تشمل النماذج التي تستند إلى نموذج التعلم بالاكتشاف:</p> <ul style="list-style-type: none">التعلم العرضي (incidental learning)الاكتشاف الموجه (guided discovery)التعلم القائم على الحالة (case-based learning)التعلم القائم على حل المشكلات (problem-based learning)التعلم القائم على المحاكاة (simulation-based learning) <p>ترتبط النظرية ارتباطاً وثيقاً بعمل جان بياجيه وسيمور بايرت.</p>	<p>نظرية التعليم بالاكتشاف</p>
---	--

نظرة عامة على نظريات التعلم:

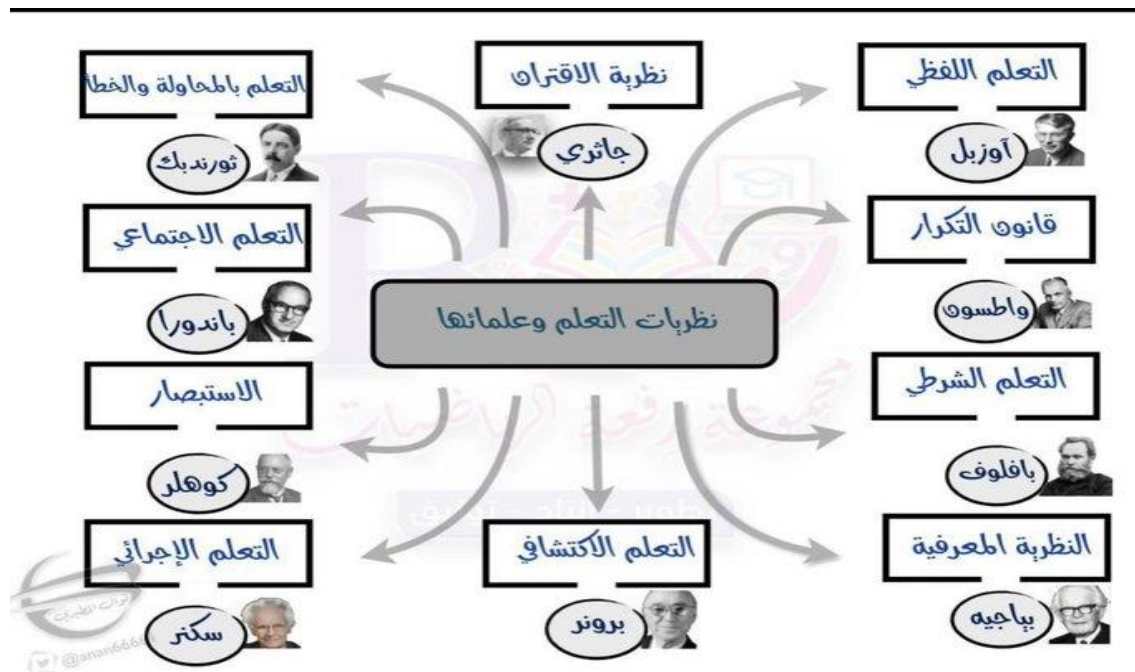
الخريطة الذهنية (1) - نظريات التعلم



الخريطة الذهنية (٢) - مفاتيح معرفة نظريات التعلم من خلال المواقف التربوية:



الخريطة الذهنية (٣) - نظريات التعلم وعلمائها:



الخرائط الذهنية (٤) - نظريات التعلم من خلال المواقف التربوية

نظريات التعلم من خلال المواقف التربوية

نظريات التعلم

النظرية المعرفية

تحريك القدرات العقلية
فهم - إدراك - معالجة
اكتشاف - حل مشكلات
الدافعية ذاتية داخلية

النظرية السلوكية

تكرار - تعزيز خارجي
محاولة و خطأ - مثير
و استجابته - دافعية
خارجية - السلوك
الخارجي - تلقين
حفظ-إلقاء
الطالب مستمع سلبي

النظرية الانسانية

الحاجات - الأمن
العلاقات - تقدير الذات
تلبية حاجات الطالب
منادات الطلاب بألقاب
محبة

النظرية البنائية

بناء المعرفة - خبرات
سابقة ترتبط بخبرات
جديدة - تطبيق المعرفة
في مواقف جديدة -
الطالب مبتكر مبدع -
الدافعية داخلية ذاتية

النظرية الاجتماعية

التقليد - المحاكات
النمذجة
نقل طالب ضعيف بجوار
طالب متفوق

النظرية الأولى- النظرية السلوكية:

الخريطة الذهنية (٥)- النظرية السلوكية:



نظرية المحاولة والخطأ - صاحب النظرية هو ثورندايك:

السؤال (١) من هو صاحب نظرية المحاولة والخطأ.....

- (أ) سكنر.
(ب) ثورندايك.
(ج) جان ديوي.
(د) بافلوف.
-

السؤال (٢) نظرية المحاولة والخطأ من أبرز نظريات التعلم.....

- (أ) المعرفية.
(ب) الجشطالت.
(ج) البنائية.
(د) السلوكية.
-

السؤال (٣) يرى أن التعلم تغير في السلوك يحدث نتيجة المحاولة والخطأ....

- (أ) بافلوف.
(ب) جان ديوي.
(ج) ثورندايك.
(د) سكنر.
-

السؤال (٤) تقوى الرابطة بين المثير والاستجابة إذا صاحبها ارتياح، وتضعف إذا صاحبها ضيق، هو قانون:

- (أ) قانون الممارسة. (ب) قانون الأثر.
(ج) قانون الاستعداد. (د) قانون الانطفاء.
-

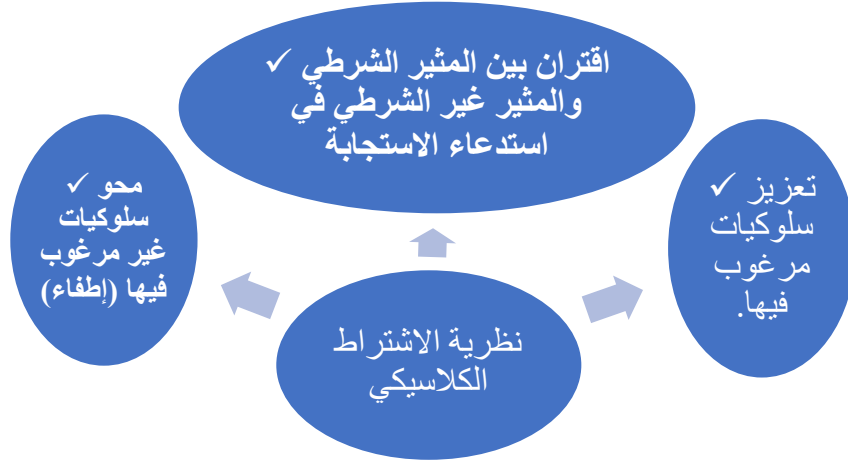
السؤال (٥) لارتباط بين المثير والاستجابة يقوى بالتدريب ويضعف بالإهمال، هو قانون.....

- (أ) قانون الممارسة. (ب) قانون الأثر.
(ج) قانون الاستعداد. (د) قانون الانطفاء.
-

السؤال (٦) يوضح الظروف التي يكون فيها الكائن الحي في حالة ارتياح أو في حالة ضيق، هو قانون:

- (أ) قانون الممارسة. (ب) قانون الأثر.
(ج) قانون الاستعداد. (د) قانون الانطفاء.
-

نظرية الاشتراط الكلاسيكي - صاحب النظرية هو بافلوف



الخريطة الذهنية (٦) نظرية الاشتراط الكلاسيكي

السؤال (٧) صاحب نظرية التعلم الكلاسيكي:

- (أ) بافلوف.
(ب) جان ديوي.
(ج) ثورنडाيك.
(د) سكنر.
-

السؤال (٨) تلاشي ظهور الاستجابة الشرطية نتيجة لعدم وجود المثبر، يسمى في نظرية الاشتراط الكلاسيكي لبافلوف:

- (أ) الاسترجاع التلقائي.
(ب) الانطفاء أو المحو.
(ج) التعميم.
(د) الكف.
-

السؤال (٩) انخفاض في الاستجابة للمثبر الشرطي حتى توقفها، وذلك نتيجة تكرر ظهوره بدون ملازمة المثبر غير الشرطي

- (أ) التنبيه أو الاستثارة.
(ب) الكف.
(ج) التمييز.
(د) الانطفاء.
-

السؤال (١٠) قدرة الكائن الحي في التمييز بين المثيرات المناسبة والمثيرات غير المناسبة، وبالتالي يأخذ في الاستجابة بصورة انتقائية لمثيرات معينة ويمتنع عن الاستجابة للمثيرات غير المعززة

- (أ) التنبيه أو الاستثارة. (ب) الكف.
(ج) التمييز. (د) الانطفاء.

السؤال (١١) إذا تكرر ظهور المثير الشرطي لفترة من الزمن دون تعزيز بالمثير الطبيعي فإن الفعل المنعكس الشرطي يضعف ويضمحل تدريجياً وفي النهاية ينطفئ.....

- (أ) التنبيه أو الاستثارة. (ب) الكف.
(ج) التمييز. (د) الانطفاء.

السؤال (١٢) انتقال أثر المثير الشرطي إلى مثيرات أخرى تشبهه أو ترمز له

- (أ) التنبيه أو الاستثارة. (ب) التعميم.
(ج) التمييز. (د) الانطفاء.

السؤال (١٣) في المرحلة الأخيرة من تجربة بافلوف مع الكلب استخدم صوت الجرس

ك

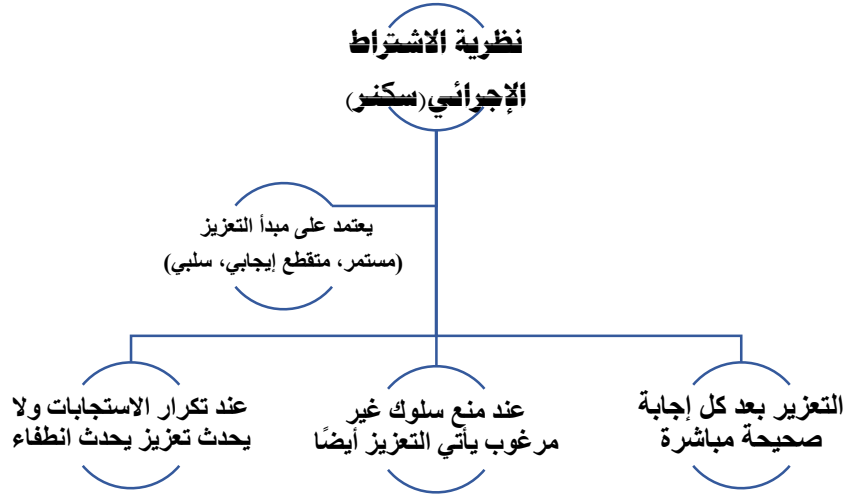
- (أ) مثير غير شرطي. (ب) مثير طبيعي.
(ج) مثير شرطي. (د) مثير محايد.

السؤال (١٤) اقتران بين مثير شرطي (الجرس) ومثير غير شرطي (الطعام) بحيث يتمكن المثير الشرطي من انتزاع الاستجابة (إفراز اللعاب) التي ينتزعها المثير غير الشرطي

.....

- (أ) التنبه أو الاستثارة. (ب) الكف.
(ج) التمييز. (د) الانطفاء.

نظرية الاشتراط الإجرائي - صاحب النظرية هو سكينر



الخريطة الذهنية (V) نظرية الاشتراط الإجرائي (سكينر)

السؤال (١٥) يعتبر مفهوم تشكيل السلوك من مفاهيم نظرية.....

(أ) المحاولة والخطأ. (ب) الاشتراط الإجرائي.

(ج) الاشتراط الكلاسيكي. (د) الاستبصار.

السؤال (١٦) حاول أحد المعلمين تطبيق نظرية سكنر في عملية التدريس فكان يطبق

التعزيز للمتعلمين هذا المدخل التدريسي.....

(أ) المعرفية. (ب) السلوكية.

(ج) الجشطلت. (د) البنائية.

السؤال (١٧) أكد العالم سكنر على.....

(أ) أهمية توجيه التعليم بما يناسب مرحلة نمو الطفل.

(ب) التعليم بالتقليد للنماذج الحية وغير الحية.

(ج) يمكن تعديل سلوك الفرد بواسطة التعزيز.

(د) العقاب من أهم الطرق لتكرار السلوك المرغوب.

السؤال (١٨) السلوك محكوم بنتائجه.....

- (أ) بافلوف.
(ب) ثورندايك.
(ج) سكنر.
(د) جان ديوي.
-

السؤال (١٩) السلوك نشاط موجه يقوم به الفرد في ظل إجراءات أو شروط بينية معينة لتحقيق هدف أو وظيفة معينة.....

- (أ) الاشتراط الإجرائي.
(ب) الاشتراط الكلاسيكي.
(ج) التعلم بالاقتران.
(د) الدافعية.
-

السؤال (٢٠) سلوك تحكمه المثيرات السابقة (قبلية) ويحدث بطريقة أتوماتيكية

- (أ) السلوك الإجرائي.
(ب) السلوك الاستجابي.
(ج) السلوك التعويضي.
(د) السلوك الانسحابي.
-

السؤال (٢١) يصر العالم (سكنر) دائماً على أن السلوك الملاحظ هو الموضوع الوحيد المناسب الذي يجب أن يهتم به علم النفس ولذلك عندما ترتبط الاستجابات بمثيرات معينة في البيئة مثل " إغلاق حدقة العين نتيجة تأثير الضوء الشديد" حسب نظرية سكنر يسمى هذا النوع.....

(أ) السلوك الإجرائي. (ب) التعزيز. (ج) الاطفاء. (د) السلوك الاستجابي.

السؤال (٢٢) حدوث التعزيز عقب كل استجابة صحيحة أو قريبة من الصحة....

(أ) تعزيز مستمر.
(ب) تعزيز متقطع.
(ج) تعزيز إيجابي.
(د) تعزيز سلبي.

السؤال (٢٣٦) بعض الاستجابات الصحيحة أو القريبة من الصحة تعزز والبعض لا يعزز....

(أ) تعزيز مستمر.
(ب) تعزيز متقطع.
(ج) تعزيز إيجابي.
(د) تعزيز سلبي.

السؤال (٢٤) يقوم على العقاب كحسم درجات من مشاركة الطالب إذا قام بنشاط ما...

(أ) تعزيز مستمر.
(ب) تعزيز متقطع.
(ج) تعزيز إيجابي.
(د) تعزيز سلبي.

- السؤال (٢٥) يقوم على الثواب كزيادة درجات المشاركة للطالب إذا قام بنشاط ما...
- (أ) تعزيز مستمر.
(ب) تعزيز متقطع.
(ج) تعزيز إيجابي.
(د) تعزيز سلبي.
-

- السؤال (٢٦) مازن طالب بالمرحلة المتوسطة من محبي مشاهدة كرة القدم، لكن قيمة المحافظة على الصلاة لديه متدنية، فكان والده يكافئه في كل مرة يؤدي الصلاة في المسجد بالسماح له بمشاهدة كرة القدم، هذا النوع من التعزيز يسمى.....
- (أ) التعزيز المتقطع.
(ب) التحصين المتدرج.
(ج) مبدأ بريماك.
(د) التعزيز المتبادل.
-

النظرية الثانية- النظرية المعرفية:

مفاتيح الإجابة:

تهتم بالعمليات الداخلية، للمجتمع أثر في بناء المعرفة.	
التنشيط، الاكتشاف، المشاركة، التوسع.	مراحل التدريس
تهيئة البيئة، انتقاء الأنشطة، تشجيع المناقشة، اشتراك الطلاب في إدارة التعليم وتقويمه.	دور المعلم:
الاكتشاف، بناء المعرفة بنفسه، مشاركة زملاءه، نشط، اجتماعي، مبتكر، متعاون.	دور المتعلم:
<ul style="list-style-type: none"> ✓ نظرية المعرفة الجينية. ✓ يتطور التعليم بالمراحل: - الحسية الحركية: من الميلاد حتى ٢ سنة. - ما قبل العمليات: من ٢ إلى ٧. - العمليات المحسوسة: من ٧ إلى ١١. - العمليات المجردة: من ١١ حتى سن البلوغ. 	جان بياجيه

السؤال (٢٧) عندما يهتم المعلم أثناء التدريس بالعمليات المعرفية الداخلية لدى طلابه، فإن المعلم يتبع في التدريس النظرية.....

- (أ) المعرفية.
(ب) الجشطلت.
(ج) البنائية.
(د) السلوكية.
-

السؤال (٢٨) تؤكد النظرية المعرفية في دراسة عملية التعلم على.....

- (أ) الثواب والعقاب.
(ب) السلوك الخارجي.
(ج) العمليات العقلية.
(د) العمليات النفسية.
-

السؤال (٢٩) النظرية التي تهتم بالعمليات المعرفية الداخلية كالانتباه والفهم والذاكرة والاستقبال ومعالجة المعلومات.....

- (أ) المعرفية.
(ب) الجشطلت.
(ج) البنائية.
(د) السلوكية.
-

السؤال (٣٠) جميع الممارسات التالية في رفع دافعية الطلبة للتعلم تنطلق من مفاهيم النظرية المعرفية ما عدا واحدة هي.....

- (أ) تزويد الطلبة بأدلة حول أهمية التعلم وأثره في حياتهم.
(ب) إيجاد علاقة مباشرة بين ما يتعلمه الطلبة وحياتهم الواقعية.
(ج) زيادة مستوى مشاركة الطلبة في اختيار موضوعات التعلم.
(د) وضع جدول للمكافآت والحوافز ينطلق من تحديد ما يحبه الطالب.
-

السؤال (٣١) أثناء التعلم، يقوم المتعلم بتغيير سلوكه تبعاً للمحيط الذي يتفاعل معه...

- (أ) السلوكية.
(ب) الاجتماعية.
(ج) البنائية.
(د) المعرفية.
-

السؤال (٣٢) دور المتعلم إيجابي: عمليات عقلية، يصل للمعلومات.....

- (أ) السلوكية.
(ب) الاجتماعية.
(ج) المعرفية.
(د) البنائية.
-

السؤال (٣٣) لكي يحافظ المعلم على مستوى مرتفع من الدافعية لدى الطلاب الذين يتعرضون البعض خبرات الإخفاق وبالاستناد إلى النظريات المعرفية في الدافعية يفترض أن يقوم المعلم

- (أ) عزو الفشل إلى الجهد المبذول.
(ب) تعزيز أي تقدم يحققه الطالب.
(ج) توفير بيئة صافية آمنة خالية من النقد.
(د) التشجيع على تكرار المحاولات.

السؤال (٣٤) تؤكد النظرية أن التعلم عبارة عن قضية مركزية يلزمها الاستبصار.....
(أ) نظرية الاشتراط الإجرائي. (ب) الجشطالت.
(ج) نظرية الاقتران (د) نظرية الاشتراط الكلاسيكي.

السؤال (٣٥) تعد من النظريات الكلية التي تؤكد وحدة الخبرة وصيغتها الكلية؛ لأن عملية تحليلها وإذا تم تجزئتها إلى وحدات صغيرة يفقدها المعنى....
(أ) نظرية جشطالت. (ب) نظرية الاشتراط الإجرائي.
(ج) نظرية الاقتران (د) نظرية الاشتراط الكلاسيكي.

السؤال (٣٦) تنص النظرية في أساسها على أن (الكل) لا يمكن أن يكون عبارة عن مجموعة أجزاء فقط، ولا حتى عبارة عن مجموع | أجزاء مضافا إليه صفته المعنوية الخاصة....

- (أ) نظرية الاشتراط الإجرائي. (ب) الجشطالتية.
(ج) نظرية الاقتران (د) نظرية الاشتراط الكلاسيكي.

السؤال (٣٧) المبدأ الرئيس الذي تنطلق منه نظرية - جشطالت في عمليات الإدراك هو أن.....

- (أ) الكل يساوي مجموع أجزائه.
(ب) الكل أصغر من مجموع الكل أكبر من مجموع أجزائه.
(ج) الكل أكبر من مجموع أجزائه.
(د) الكل قد يكون مساوياً لمجموع أجزائه وقد يكون أقل منه.
-

السؤال (٣٨) النظرية التي تهتم بكيفية دمج البنية المعرفية الجديدة مع البنية المعرفية القديمة هي....

- (أ) التعلم ذو المعنى.
(ب) نظرية الاشتراط الكلاسيكي.
(ج) الجشطالت.
(د) نظرية الاقتران.
-

السؤال (٣٩) من خصائص الاستبصار أنه.....

- (أ) لا يعتمد على وضوح الموقف. (ب) يحدث بشكل مفاجئ بعد تنظيم الموقف.
(ج) يعتمد على الخبرة السابقة. (د) خاص بالتعلم الحيواني.
-

السؤال (٤٠) اعتماد الطريقة الكلية في التدريس يعد من تطبيقات نظرية.....

- (أ) نظرية الاشتراط الإجرائي. (ب) نظرية الاشتراط الكلاسيكي.
(ج) نظرية الاقتران (د) الجشطالت.
-

السؤال (٤١) المدرسة التي تقول بأن حل المشكلات يكون بالنظر إلى مجالها الكلي..

- (أ) البنائية. (ب) نظرية الاشتراط الكلاسيكي.
(ج) الجشطالت. (د) نظرية الاقتران.
-

السؤال (٤٢) ظهرت في المانيا كرد فعل رافض النظرية السلوكية، فنادت بدراسة السلوك ككل؛ لأنه أكبر من مجموع أجزاء..

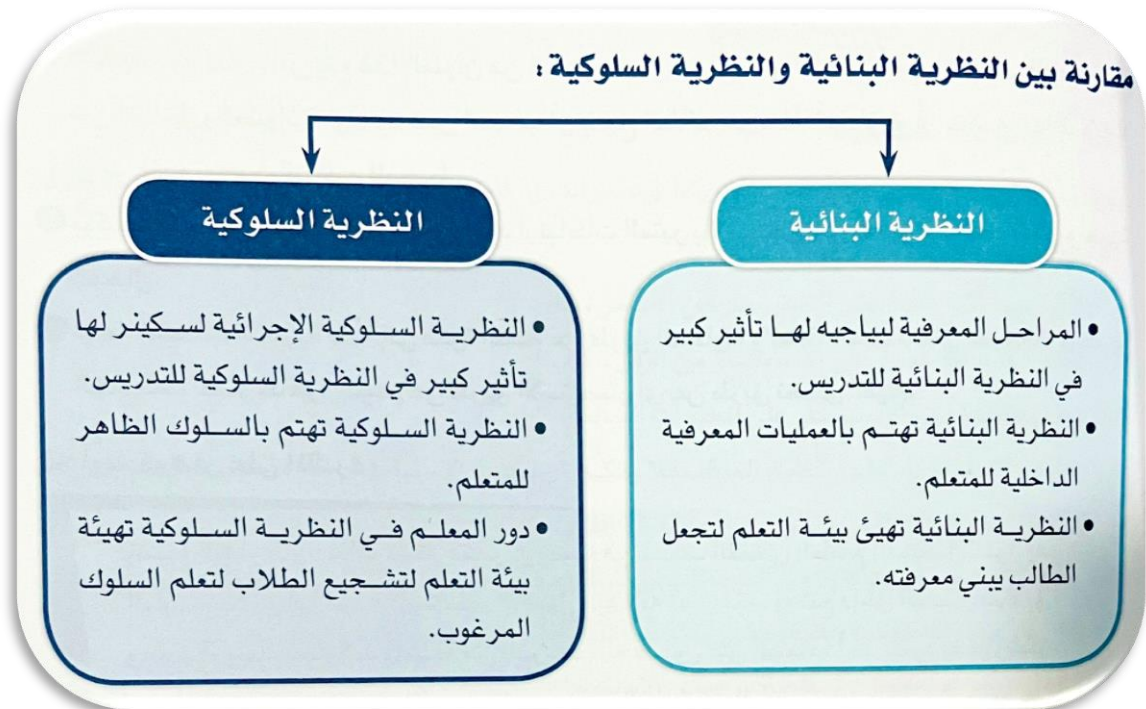
- (أ) نظرية جشطالت. (ب) نظرية الاشتراط الكلاسيكي.
(ج) نظرية الاشتراط الإجرائي. (د) نظرية الاقتران.
-

السؤال (٤٣) "التعلم بالاكشاف القائم على الحفظ" يعد أحد أنماط التعلم في نظرية

.....

- (أ) التعلم بالملاحظة. (ب) نظرية الاشتراط الكلاسيكي.
(ج) الجشطالت. (د) التعلم ذو المعنى.
-

مقارنة بين النظرية السلوكية والبنائية:



السؤال (٤٤) عندما يبدأ المعلم بسؤال يتطلب معلومات جديدة من المعلومات السابقة، ولكنها مبنية على ما سبق تعلمه فهو بذلك يتبع مبادئ النظرية....

- (أ) البنائية.
(ب) الكلية.
(ج) التقليدية.
(د) السلوكية.
-

السؤال (٤٥) النظرية القائلة بأن المعرفة لا تنتقل إلى العقل كاملة، ولكنها تبني بداخله.....

- (أ) الاجتماعية.
(ب) المعرفية.
(ج) البنائية.
(د) السلوكية.
-

السؤال (٤٦) جميع الآتي من أدوار المعلم في النظرية البنائية ما عدا.....

(أ) المساعدة في الوصول إلى مصاد المعلومات.
(ب) تهيئة بيئة التعلم لجعل الطالب يبني معرفته بنفسه.
(ج) تحديد التلميحات التي يتوقع منها استدعاء الاستجابة المرغوبة.
(د) إشراك الطلاب في إدارة العملية التعليمية وتقويمها.

السؤال (٤٧) عملية تنظيم لمواقف التعلم في غرفة الصف بما يمكن المتعلم من بناء معرفته بنفسه مع توجيه وإرشاد من قبل المعلم " يمثل التعريف السابق مفهوم التدريس من وجهة نظر المدرسة.....

- (أ) الاجتماعية.
(ب) السلوكية.
(ج) المعرفية.
(د) البنائية.
-

السؤال (٤٨) يبني المتعلم المعرفة بنفسه على شكل تمثيلات أو تركيبات عقلية، من مبادئ النظرية.....

- (أ) الاجتماعية.
(ب) البنائية.
(ج) المعرفية.
(د) السلوكية.
-

السؤال (٤٩) أي من نظريات التدريس الآتية يتطلب استخدامها الكشف عن مستوى المتعلمين وخبراتهم السابقة في الموضوعات التي.....

- (أ) الاجتماعية.
(ب) السلوكية.
(ج) المعرفية.
(د) البنائية.
-

السؤال (٥٠) يحرص معلم العلوم على تهيئة بيئة تعلم للتلاميذ وبكلفتهم بالبحث والرجوع إلى مصادر المعلومات ليتعلموا بأنفسهم أكثر من حرصه على نقل المعلومات وتلقينها.....

- (أ) الجشططية. (ب) السلوكية.
(ج) البنائية. (د) المعرفية.
-

السؤال (٥١) من مراحل التدريس في النظرية البنائية يتم فيها توجيه الطلاب إلى إجراء نشاط استكشافي لاختبار صحة أفكارهم.....

- (أ) المشاركة. (ب) الترسخ.
(ج) الاستكشاف. (د) التنشيط.
-

النظرية الرابعة- النظرية الاجتماعية:

التعريف:

- تسمى بالتعلم بالملاحظة
- هي التعلم من خلال التقليد أو المحاكاة ومن خلال تجارب الآخرين سواء السلبية أو الإيجابية.
- هذه النظرية حلقة الوصل بين النظريات السلوكية والنظريات المعرفية.
- تؤكد على التفاعل الحتمي المتبادل للسلوك والمعرفة والتأثيرات البيئية، وتعزيز التغيير في السلوك والتعلم إلى الملاحظة والتقليد.

(ألبرت باندورا- إريك إريكسون- ريتشارد والترز)

الكلمات المفتاحية في النظرية الاجتماعية:

الخريطة الذهنية (١١) - الكلمات المفتاحية في النظرية الاجتماعية



الخريطة الذهنية (١٢) - مراحل التعلم الاجتماعي



السؤال (٥٢) من هو صاحب النظرية الاجتماعية.....

- (أ) سكرن.
(ب) ثورندايك.
(ج) باندورا.
(د) بافلوف.
-

السؤال (٥٣) النظرية القائلة بأن التعلم يحدث نتيجة لملاحظة الآخرين.....

- (أ) المعرفية.
(ب) السلوكية.
(ج) البنائية.
(د) الاجتماعية.
-

السؤال (٥٤) أول مرحلة من مراحل التعلم عند الاجتماعيين.....

- (أ) الاسترجاع.
(ب) الدافعية.
(ج) الانتباه.
(د) الإنتاج.
-

السؤال (٥٥) النظرية التي تؤكد على التفاعل الحتمي المستمر بين السلوك والمعرفة والتأثيرات البيئية.....

- (أ) المعرفية. (ب) السلوكية.
(ج) الاجتماعية. (د) البنائية.

السؤال (٥٦) أكد باندورا في نظريته الاجتماعية على أهمية....

- (أ) التعزيز الخارجي. (ب) التعزيز الذاتي.
(ج) العقاب الإيجابي. (د) العقاب السلبي.

السؤال (٥٧) يقصد بمبدأ الاسترجاع في التعلم بالملاحظة....

- (أ) ملاحظة ما يفعله الآخرون باهتمام.
(ب) الاحتفاظ بالخبرات لحين الاحتياج إليها.
(ج) اتسام المتعلم بالدافعية لأداء المهارة المطلوبة.
(د) أداء العمل كما رآه المتعلم ولاحظها.

السؤال (٥٨) ياسين معلم لمادة الخط العربي للصف الأول الابتدائي كان يطلب من التلاميذ ملاحظته وهو يكتب الألف بخط النسخ، ثم يطلب منهم كتابة حرف الألف بخط النسخ كما يشاهدونه؛ المعلم يستخدم في تدريسه طريقة التعلم بـ

- (أ) المحاولة والخطأ. (ب) التكرار.
(ج) النمذجة. (د) العصف الذهني.

السؤال (٥٩) يتوقف تعلم الطالب للسلوك في النظرية الاجتماعية على...

(أ) تجاربه وما ينتج عنها من استجابات.

(ب) ملاحظته لنماذج كثيرة ومحاكاتها.

(ج) مواجهته مواقف أو مهام حقيقية.

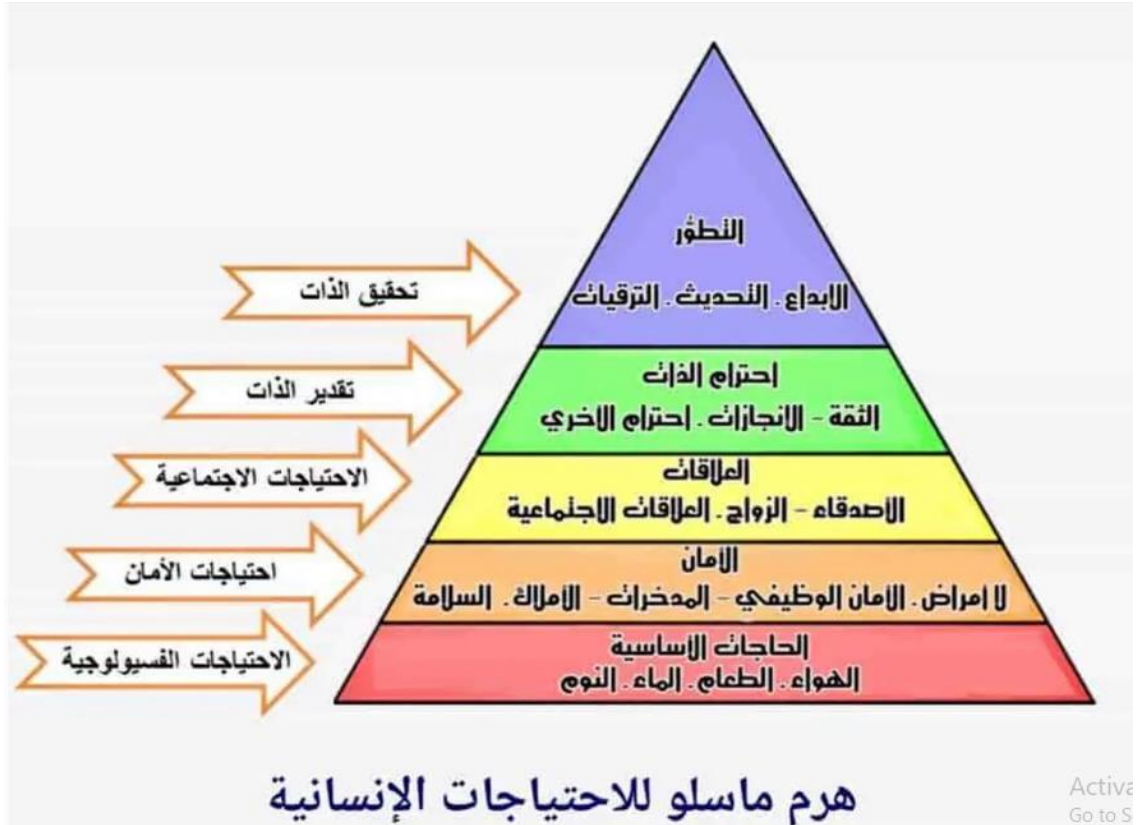
(د) نمط شخصيته وكفايته الذاتية.



النظرية الخامسة- النظرية الإنسانية:

- تفسر نظرية هرم ماسلو مصدر الدافعية في الأنشطة الإنسانية، قسم ماسلو في هذه النظرية احتياجات الفرد إلى خمس فروع بشكل هرمي

الخريطة الذهنية (١٣) - هرم ماسلو



السؤال (٦٠) النظرية التي اهتمت بحاجات الإنسان ودوافعه هي النظرية:

- (أ) المعرفية.
(ب) السلوكية.
(ج) البنائية.
(د) الإنسانية.
-

السؤال (٦١) العالم الذي أسس الاتجاه الإنساني وهرم الاحتياجات هو:

- (أ) فرويد.
(ب) بياجيه.
(ج) ماسلو.
(د) واطسون.
-

السؤال (٦٢): حسب هرم ماسلو فإن (الابتكار - الاستقلال) يقع ضمن الحاجات:

.....

- (أ) الاجتماعية.
(ب) تحقيق الذات.
(ج) الأمان.
(د) الفسيولوجية.
-

السؤال (٦٣): صنف ماسلو ترتيب "التطور" في هرمه ضمن.....

- (أ) تقدير الذات.
(ب) تحقيق الذات.
(ج) حاجة رمزية.
(د) حاجة اجتماعية.
-

السؤال (٦٤): وفقا لنظرية ماسلو لحاجات فإن أكثر الدوافع إلحاحا على الإنسان لإشباعها بعد الحاجات الفسيولوجية هي الحاجة إلى:

- (أ) الأمان. (ب) تحقيق الذات.
(ج) تقدير الذات. (د) حاجة اجتماعية.

السؤال (٦٥): في فصل الأستاذة فاطمة جميع الأطفال متفاعلون ويقومون بما يُطلب منهم عدا طفل واحد خجول ولا يشاركهم ولا ينفذ ما يُطلب منه، وهذا يُلزم المعلمة بإشباع حاجة الطفل في درجة من هرم ماسلو ما هي:

- (أ) الحاجة إلى تقدير الذات. (ب) الحاجة إلى الأمان.
(ج) الحاجة إلى السعادة. (د) الحاجات الفسيولوجية.

السؤال (٦٦): يأتي الطالب/أحمد إلى المدرسة مرتديًا ملابس متسخة، كما أنه يشعر بالجوع والتعب وقلة النوم. أي حاجات هذا الطالب أكثر تهديدًا وفقًا لهرم ماسلو؟

- (أ) الأمان. (ب) الفسيولوجية.
(ج) تقدير الذات. (د) الحب.