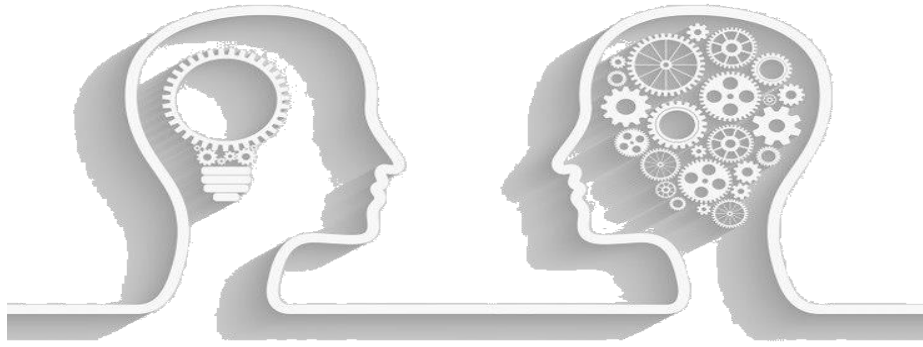


# المجال العلمي



المشرفات على البرنامج

..... /١

..... /٢

مقر البرنامج /.....



**مفهوم النشاط :** يقصد بها مجموعة البرامج التي يخطط لها الأجهزة التربوية وتوفر لها الإمكانيات المادية والبشرية بحيث تعمل في تكامل لتحقيق وظيفة المدرسة التربوية والتعليمية

## المجال العلمي والتقني:

يمثل مجال النمو العلمي والعقلي للشخصية.

### أهدافه:

- 1- إدراك أن الله عز وجل سخر للإنسان ما في الكون لدراسة أسرارهِ وتأمل نظامهِ والاستفادة من كنوزهِ وخبراته، لتحقيق العبودية للخالق العظيم سبحانه وتعالى.
- 2- تنمية الحس الوطني للطلاب باطلاعه على المنجزات العلمية، والحضارية لبلاده، وللعالمين العربي، والإسلامي.
- 3- اكتشاف قدرات الطالبة وميولها العلمية وتنميتها وصقلها وتوجيهها لخدمة الفرد والمجتمع.
- 4- اكتساب مهارات التفكير العلمي، واستخدام أسلوب البحث العلمي المنظم .
- 5- التمييز بين الحقائق العلمية والنظرية والفرضيات.
- 6- اكتساب المعارف العلمية عن طريق التجربة والممارسة والخبرة المباشرة ، وأخذ المعلومات من مصادرها الأساسية ، وتوظيفها لفائدة المجتمع علمي ا وعملي ا .
- 7- غرس الثقة بالنفس ، وتنمية روح العمل مع الفريق.
- 8- التعرف على البيئة المحيطة وما تحتويه من حاجات و إمكانيات يمكن استثمارها.
- 9- الاستفادة من طاقات الطالبات وقدراتهن والإمكانيات المتاحة ، في توجيههن إلى الإبداع والإنتاج العلمي بما يساهم في دفع عجلة التطور في بلادنا نح و الأفضل.

## مهام مشرفة البرنامج

- ١- الاطلاع على الأدلة والتعاميم واللوائح المنظمة للعمل والتقيد بما ورد فيها
- ٢- إعداد خطة عمل البرنامج وشرح اهدافها لتتعرف الطالبات على أهمية النشاط ومشاركتهن في التخطيط والتنفيذ
- ٣- تهيئة مقر البرنامج ليصبح مكانا مناسباً لممارسة النشاط
- ٤- توزيع الأنشطة على اعضاء البرنامج وفقاً لقدراتهن وميولهن مع حثهن على التعاون فيما بينهن
- ٥- توضيح خطوات العمل، ومتابعة الطالبات أثناء تنفيذ مراحلها مع تقديم العون والنصح عند الحاجة
- ٦- الاستفادة من النشاط في التعرف على المشكلات التي قد تعاني منها بعض الطالبات والتغلب عليها بالتعاون مع المرشدة الطلابية
- ٧- التعرف على الموهوبات والاهتمام بهن ورعايتهن وتشجيعهن
- ٨- المشاركة في الأنشطة التي تقام على مستوى المدرسة كالمسابقات وتسويق الانتاج
- ٩- توثيق واعداد السجلات والملفات اللازمة لتعريف النشاط الذي يرأسه

## خطة البرامج المنفذة للمجال ----- خلال الفصل الدراسي (الاول ) لعام ١٤٤٦

الشواهد	احتياجات والأدوات	ما تم تنفيذه	البرنامج	الأسبوع	الشهر
				الأول من / / ١٤٤٦ هـ الى / / ١٤٤٦ هـ	
				الثاني من / / ١٤٤٦ هـ الى / / ١٤٤٦ هـ	
				الثالث من / / ١٤٤٦ هـ الى / / ١٤٤٦ هـ	
				الرابع من / / ١٤٤٦ هـ الى / / ١٤٤٦ هـ	

أمثلة على الشواهد : صور من البرنامج ، شهادة شكر ، خطاب ، بيان بأسماء المستفيدات وتاريخ الفعالية ، صورة خبر في قنوات التواصل .... إل خ

مديرة المدرسة /

/أ

رائدة النشاط /

مشرفات المجال /أ

## كشف حضور وغياب الطالبات في ساعة النشاط للفصل الدراسي ..... لعام ١٤٤٦ هـ

كشف الحضور والغياب																	م	اسم الطالبة	الصف																		
ملاحظات	الشهر الخامس ( جماد الثاني )			الشهر الرابع ( جماد أول )			الشهر الثالث ( ربيع الثاني )			الشهر الثاني ( ربيع الأول )			الشهر الأول ( صفر )																								
		٣	٢	١	٣	٢	١	٣	٢	١	٣	٢	١	٣	٢	١																					
																			١																		
																						٢															
																									٣												
																												٤									
																														٥							
																															٦						
																																٧					
																																	٨				
																																		٩			
																																			١٠		





## أسماء الطالبات المتميزات في المجال

م	اسم الطالبة	البرنامج نوعه	الصف	م	اسم الطالبة	البرنامج نوعه	الصف
١				٦			
٢				٧			
٣				٨			
٤				٩			
٥				١٠			

### مقترحات تطويرية

- ١- .....
- ٢- .....
- ٣- .....

مديرة المدرسة /

رائدة النشاط /



# المجال الإجتماعي



المشرفات على البرنامج

..... /١

..... /٢

مقر البرنامج / .....

## المجال الاجتماعي:

يمثل مجال النمو الاجتماعي للشخصية .

### أهدافه:

- ١ . المساهمة في بناء الشخصية السوية الإسلامية المتكاملة والإيجابية.
- ٢ . تعميق القيم الاجتماعية في نفوس الطالبات وإكسابهن صفات سلوكية مرغوبة.
- ٣ . تأكيد بعض المظاهر الاجتماعية السوية كالشورى والتعاون واحترام النظم.
- ٤ . معالجة بعض مظاهر السلوك السلبي كالانطواء والخجل والعدوان.
- ٥ . تقدير الإحساس بالمسؤولية والقدرة على تحملها تجاه النفس والمجتمع.
- ٦ . القدرة على تكوين علاقات اجتماعية قوية.
- ٧ . اكتشاف الميول والرغبات والقدرات وتنميتها .

## خطة البرامج المنفذة للمجال ----- خلال الفصل الدراسي (الاول ) لعام ١٤٤٦

الشواهد	احتياجات والأدوات	ما تم تنفيذه	البرنامج	الأسبوع	الشهر
				الأول من / / ١٤٤٦ هـ الى / / ١٤٤٦ هـ	
				الثاني من / / ١٤٤٦ هـ الى / / ١٤٤٦ هـ	
				الثالث من / / ١٤٤٦ هـ الى / / ١٤٤٦ هـ	
				الرابع من / / ١٤٤٦ هـ الى / / ١٤٤٦ هـ	

أمثلة على الشواهد : صور من البرنامج ، شهادة شكر ، خطاب ، بيان بأسماء المستفيدات وتاريخ الفعالية ، ، صورة خبر في قنوات التواصل .... إل خ

مديرة المدرسة /

/أ

رائدة النشاط /

مشرفات المجال /أ







## أسماء الطالبات المتميزات في المجال

م	اسم الطالبة	البرنامج نوعه	الصف	م	اسم الطالبة	البرنامج نوعه	الصف
١				٦			
٢				٧			
٣				٨			
٤				٩			
٥				١٠			

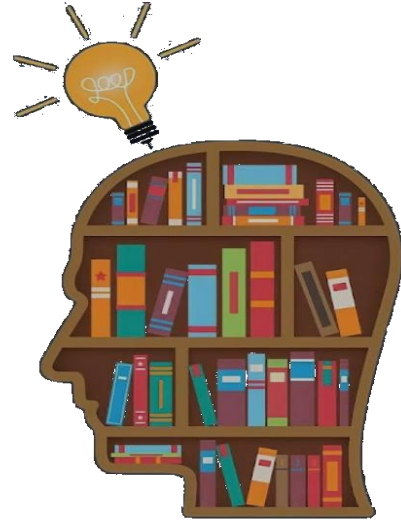
### مقترحات تطويرية

- ١- .....
- ٢- .....
- ٣- .....

مديرة المدرسة /

رائدة النشاط /

# المجال الثقافي



المشرفات على البرنامج

..... /١

..... /٢

مقر البرنامج /.....



## المجال الثقافي:

يمثل مجال النمو الوجداني والانفعالي والثقافي  
للشخصية.

### أهدافه:

تعميق المفاهيم والمثل الاسلامية العليا في  
نفوس الطالبات.

تعويد الطالبة على العمل الجماعي المبني على  
التعاون والإيثار وتحمل المسؤولية.

تشجيع الطالبة على الاداء الجيد والتنافس  
الشريف.

توطيد الصلة بين الطالبة وبين لغة القران  
والسنة وبين الادب العربي.

تعويد الطالبة على حرية الرأي والجرأة في  
التعبير.

زيادة في مدارك الطالبة وتهيئة ذهنها لاستيعاب  
المزيد من الافكار الجديدة

## خطة البرامج المنفذة للمجال ----- خلال الفصل الدراسي

(الاول ) لعام ١٤٤٦

الشواهد	احتياجات والأدوات	ما تم تنفيذه	البرنامج	الأسبوع	الشهر
				الأول من / / ١٤٤٦ هـ الى / / ١٤٤٦ هـ	
				الثاني من / / ١٤٤٦ هـ الى / / ١٤٤٦ هـ	
				الثالث من / / ١٤٤٦ هـ الى / / ١٤٤٦ هـ	
				الرابع من / / ١٤٤٦ هـ الى / / ١٤٤٦ هـ	

أمثلة على الشواهد : صور من البرنامج ، شهادة شكر ، خطاب ، بيان بأسماء المستفيدات وتاريخ الفعالية ، ، صورة خبر في قنوات التواصل .... إل خ

مديرة المدرسة /

رائدة النشاط /

/أ

مشرفات المجال /أ







## أسماء الطالبات المتميزات في المجال

م	اسم الطالبة	البرنامج نوعه	الصف	م	اسم الطالبة	البرنامج نوعه	الصف
١				٦			
٢				٧			
٣				٨			
٤				٩			
٥				١٠			

### مقترحات تطويرية

- ١- .....
- ٢- .....
- ٣- .....

مديرة المدرسة /

رائدة النشاط /

# المجال الفني



المشرفات على البرنامج

..... /١

..... /٢

مقر البرنامج / .....



## المجال الفني :

يمثل مجال النمو الوجداني والانفعالي والفني  
للشخصية.

### أهدافه :

١. تنمية الوعي والثقافة الفنية لدى الطالبات.
٢. تنمية إحساس الطالبة بتراثها وتعميق روابطها التاريخية والحضارية بالأمة والوطن.
٣. رفع مستوى الإبداع و الابتكار الفني لدى الطالبات.
٤. إتاحة الفرصة أمام الطالبات لتنمية قدراتهن عن طريق ممارسات فنية يصعب ممارسته ا داخل الحصة الدراسية.
٥. إثراء خبرات الطالبات بالجديد والمثير في مجال النشاط الفني وتعريفهن بالخامات والأدوات والأجهزة وتدريبهن على استعمالها.
- ٦.حث الطالبات على الممارسة والتجريب الذاتي لاكتشاف المزيد من خصائص الخامات وطرق استخدام الأدوات.
- ٧.الكشف عن ذوات المواهب الفنية المتميزة ومتابعتهن ورفع مستواهن من خلال البرامج الموجهة بما يتفق مع قدراتهن ونوعية مواهبهن.
- ٨.توظيف المواهب الفنية في خدمة المادة المدرسية ، والتوعية العامة داخل المدرسة وخارجها.



## خطة البرامج المنفذة للمجال ----- خلال الفصل الدراسي

(الاول ) لعام ١٤٤٦

الشواهد	احتياجات والأدوات	ما تم تنفيذه	البرنامج	الأسبوع	الشهر
				الأول من / / ١٤٤٦ هـ الى / / ١٤٤٦ هـ	
				الثاني من / / ١٤٤٦ هـ الى / / ١٤٤٦ هـ	
				الثالث من / / ١٤٤٦ هـ الى / / ١٤٤٦ هـ	
				الرابع من / / ١٤٤٦ هـ الى / / ١٤٤٦ هـ	

أمثلة على الشواهد : صور من البرنامج ، شهادة شكر ، خطاب ، بيان بأسماء المستفيدات وتاريخ الفعالية ، ، صورة خبر في قنوات التواصل .... إل خ

مديرة المدرسة /

رائدة النشاط /

/أ

مشرفات المجال /أ







## أسماء الطالبات المتميزات في المجال

م	اسم الطالبة	البرنامج نوعه	الصف	م	اسم الطالبة	البرنامج نوعه	الصف
١				٦			
٢				٧			
٣				٨			
٤				٩			
٥				١٠			

### مقترحات تطويرية

- ١- .....
- ٢- .....
- ٣- .....

مديرة المدرسة /

رائدة النشاط /

# المجال الكشفي



المشرفات على البرنامج

..... /١

..... /٢

مقر البرنامج /.....

## مجال العمل الكشفي :

يعتبر المنهج الكشفي بمجالاته الثمانية المحور الرئيسي المتاح أمام الحركة الكشفية للوصول إلى الأهداف التربوية المتوخاة منها، وإذا ما استعرضنا هذه المجالات وهي (الديني، الوطني، الصحي، الاجتماعي، العلمي، البيئي، العربي والعالمي، الكشفي) نجد أنها شاملة لكافة مناحي الحياة وتحتوى على الأسس الرئيسية لمجالات التربية الحديثة.

### أهدافه:

#### أهداف الحركة الكشفية :-

هدف الحركة الكشفية هو :- ( المساهمة في تنمية الشباب للوصول إلى الاستفادة التامة من قدراتهم البدنية والاجتماعية لبنائهم روحياً وجعلهم أفراداً مسؤولين وأعضاء نافعين لمجتمعهم ، وقبل ذلك لأنفسهم ) .

هذا هدف عام تسعى الحركة الكشفية لتحقيقه ، من خلاله يتبين لنا الكثير من أهدافها الفرعية الصغيرة إلى تكون عادة قريبة التحقيق . أما الأهداف بشكل عام فتحتاج إلى بحث مستقل لبيانها ودراسة المناهج والبرامج الخاصة بالحركة الكشفية لاستخراج الأهداف .

## خطة البرامج المنفذة للمجال ----- خلال الفصل الدراسي

(الاول) لعام ١٤٤٦

الشواهد	احتياجات والأدوات	ما تم تنفيذه	البرنامج	الأسبوع	الشهر
				الأول من / / ١٤٤٦ هـ الى / / ١٤٤٦ هـ	
				الثاني من / / ١٤٤٦ هـ الى / / ١٤٤٦ هـ	
				الثالث من / / ١٤٤٦ هـ الى / / ١٤٤٦ هـ	
				الرابع من / / ١٤٤٦ هـ الى / / ١٤٤٦ هـ	

أمثلة على الشواهد : صور من البرنامج ، شهادة شكر ، خطاب ، بيان بأسماء المستفيدات وتاريخ الفعالية ، ،  
صورة خبر في قنوات التواصل .... إل خ

مديرة المدرسة /

/أ

رائدة النشاط /

مشرفات المجال /أ









## أسماء الطالبات المتميزات في المجال

م	اسم الطالبة	البرنامج نوعه	الصف	م	اسم الطالبة	البرنامج نوعه	الصف
١				٦			
٢				٧			
٣				٨			
٤				٩			
٥				١٠			

### مقترحات تطويرية

- ١- .....
- ٢- .....
- ٣- .....

مديرة المدرسة /

رائدة النشاط /

# المجال الرياضي



المشرفات على البرنامج

SPORTS

..... / ١

..... / ٢

مقر البرنامج / .....



## مجال الرياضة والصحة:

يهدف إلى تعميق المفهوم الأمثل للرياضة في صقل المواهب وتهذيب النفوس وتقويم السلوك وإعداد الشخصية السوية المتوازنة التي تجمع إلى قوة العقل والروح وقوة الجسم.

## أهدافه:

- ١- التعريف النظري بتاريخ الحركة الرياضية وأهدافها وتقييم واقعها من منظور تربوي .
- ٢- التعميد على ممارسة التمرينات اليومية التي تساعد على نشاط الجسم والعقل والروح.
- ٣- إشراك جميع الطالبات في البرامج الرياضية بتوفير أشكال متعددة من النشاط الرياضي
- ٤- رعاية المواهب والمهارات التي تبرز لدى بعض الطالبات وتطويرها.
- ٥- توجيه الاهتمام للرياضات العربية الأصلية كالفرسية والرماية وغيرها .
- ٦- التدريب على ممارسة الألعاب الجماعية كالقدم والطائرة والسلة واليد.

## خطة البرامج المنفذة للمجال ----- خلال الفصل الدراسي (الاول ) لعام ١٤٤٦

الشواهد	احتياجات والأدوات	ما تم تنفيذه	البرنامج	الأسبوع	الشهر
				الأول من / / ١٤٤٦ هـ الى / / ١٤٤٦ هـ	
				الثاني من / / ١٤٤٦ هـ الى / / ١٤٤٦ هـ	
				الثالث من / / ١٤٤٦ هـ الى / / ١٤٤٦ هـ	
				الرابع من / / ١٤٤٦ هـ الى / / ١٤٤٦ هـ	

**أمثلة على الشواهد :** صور من البرنامج ، شهادة شكر ، خطاب ، بيان بأسماء المستفيدات وتاريخ الفعالية ، ، صورة خبر في قنوات التواصل .... إل خ

مديرة المدرسة /

/

رائدة النشاط /

مشرفات المجال /









## أسماء الطالبات المتميزات في المجال

م	اسم الطالبة	البرنامج نوعه	الصف	م	اسم الطالبة	البرنامج نوعه	الصف
١				٦			
٢				٧			
٣				٨			
٤				٩			
٥				١٠			

### مقترحات تطويرية

- ١- .....
- ٢- .....
- ٣- .....

مديرة المدرسة /

رائدة النشاط /

