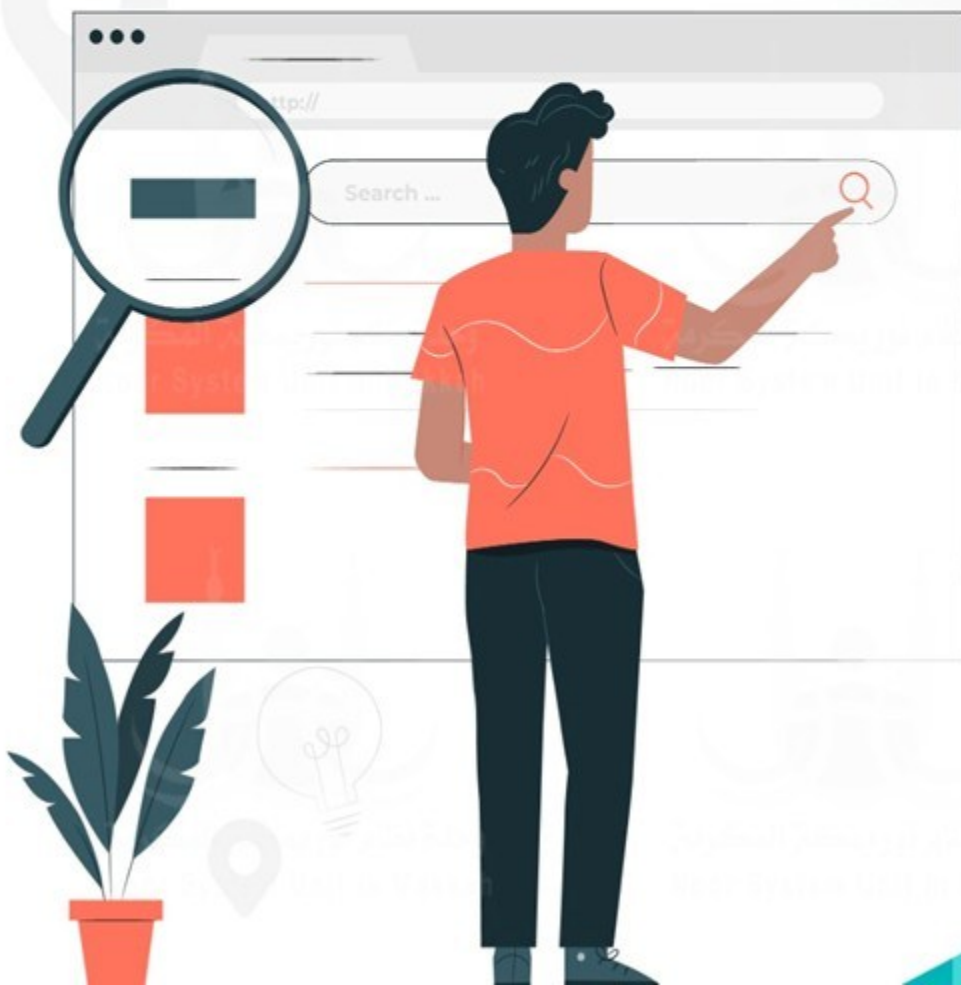


خطوات
متابعة
رصد السلوك
المتميز

في
نظام نور



لجنة إعداد شروحات نظام نور
مسئولة الدعم الفني
سوسن الكباوي



من
صفحة
مدير/ة
المدرسة



- من صفحة مدير/ة المدرسة في المرحلة المتوسطة والثانوية ، ومن القائمة الرئيسية ننقر على الاختبارات .
- تظهر صفحة الاختبارات ، نقوم بالنقر على السلوك والمواظبة .

الإختبارات	بياناتي الشخصية
	الإعدادات
	تعديل ملف مستخدم
	خدمات إضافية
	شؤون المعلمات
	شؤون الموظفين
	شؤون الطلاب
	الشؤون التعليمية
	الإختبارات
	التقارير
	الجدول المدرسي

الإختبارات
إغلاق ادخال الدرجات
الدرجات
السلوك والمواظبة
المعادلات (معادلة شهادة طالب)
جداول الاختبارات
حالة ادخال الدرجات
لجان الإختبارات

نظام نور
وحدة نور
بمكة المكرمة



وحدة نور
Makkah

وحدة نور
Makkah

- تظهر صفحة السلوك والمواظبة ، من القائمة نقوم بالنقر على كشف المتابعة .

السلوك والمواظبة



اكتب نص البحث

السلوك والمواظبة

إحتساب السلوك والمواظبة

إدخال السلوك والمواظبة

التحقق من الإجازة المرضية

بيانات الغياب الأسبوعية

تعديل الغياب لمن تزيد مدة غيابهم عن 7 أيام

تعريف مدخل السلوك والمواظبة

رسائل السلوك والمواظبة

كشف المتابعة

نسخ الغياب و التأخير إلى المخالفات

نظام نور
وحدة نور
بمكة المكرمة



وحدة نور
Makkah

وحدة نور
Makkah



- من صفحة مدير/ة المدرسة **للمرحلة الابتدائية** . ومن القائمة الرئيسية نقوم بالنقر على المهارات .
- تظهر صفحة المهارات ، نقوم بالنقر على السلوك والمواظبة .



٣

المهارات	بياناتي الشخصية
	الإعدادات
	تعديل ملف مستخدم
	خدمات إضافية
	شؤون المعلمات
	شؤون الموظفين
	شؤون الطلاب
	الشؤون التعليمية
	المهارات
	الإختبارات
	التقارير
إدخال نتائج الطلاب على مستوى المادة والمهارة	
إدخال نتائج المهارة على مستوى طالب ومادة	
إعتماد تقييم الطلبة في الفصل	
إعداد الوحدات الدراسية	
الإعتماد النهائي للطلاب الذين لديهم ضعف في مادة أو أكثر	
السلوك والمواظبة	
الفصول الغير مرصدة مهاراتها	
المعادلات (معادلة شهادة طالب)	
صلاحيات إدخال المهارات / الدرجات للمعلمين	
قائمة المعارف والمهارات التي لم يتقنها الطالب	
مهارات العام السابق	



اكتب نص البحث

المهارات

بياناتي الشخصية

الإعدادات

تعديل ملف مستخدم

خدمات إضافية

شؤون المعلمات

شؤون الموظفين

شؤون الطلاب

الشؤون التعليمية

المهارات

الإختبارات

التقارير

نظام نور
وحدة نور
بمكة المكرمة



وحدة نور
Makkah

وحدة نور
Makkah

٤ - تظهر صفحة السلوك والمواظبة ، من القائمة نقوم بالنقر على كشف المتابعة .

السلوك والمواظبة



اكتب نص البحث

السلوك والمواظبة

إدخال السلوك والمواظبة

التحقق من الإجازة المرضية

تعديل الغياب لمن تزيد مدة غيابهم عن 7 أيام

تعريف مدخل السلوك والمواظبة

رسائل السلوك والمواظبة

كشف المتابعة

نسخ الغياب و التأخير إلى المخالفات

نظام نور
وحدة نور
بمكة المكرمة



وحدة نور
Makkah

وحدة نور
Makkah



- تظهر صفحة كشف المتابعة ، نقوم بالنقر على الدائرة بجوار كشف المتابعة سلوك لتظهر علامة ① وتظهر حقول البحث نحدد نوع التقييم (إيجابي أو مخالفة) ، النظام الدراسي ، الفصل الدراسي ، والتاريخ المطلوب ، ثم النقر على بحث .

كشف المتابعة

① تعليمات: لعرض السلوك و المواظبة، اختر معايير البحث ومن ثم انقر (البحث).

نوع الكشف * كشف المتابعة سلوك كشف المتابعة مواظبة

عودة

ابحث

كشف المتابعة

② تعليمات: لعرض السلوك و المواظبة، اختر معايير البحث ومن ثم انقر (البحث).

نوع الكشف * كشف المتابعة مواظبة كشف المتابعة سلوك

نوع المتابعة * : السلوك

نوع التقييم * : -- أكثر --

السنة الدراسية * : 1446-1447

نظام الدراسة * : منظم نهارى

نوع المدرسة * : المرحلة المتوسطة لا يوجد --

تصنيف المدرسة * : الإدارة العامة للتعليم بمنطقة المتوسطة

المخالفة * : -- لا يوجد --

إدارة التعليم * : المتوسطة

المدرسة * : -- الكل --

الفصل الدراسي * : 13/02/1447

من تاريخ * : AM 12:00:00 07/08/2025

إلى تاريخ * : 24/02/1448

AM 12:00:00 07/08/2026

عودة

ابحث



– بعد النقر على بحث ، يظهر تقرير كشف المتابعة ، نقوم بالنقر على اسم المدرسة المسجل باللون الأزرق .

كشف المتابعة

تعليمات: لعرض السلوك و المواظبة، اختر معايير البحث ومن ثم انقر (البحث).

نوع الكشف كشف المتابعة سلوك كشف المتابعة مواظبة

نوع المتابعة : السلوك

نوع التقييم : ايدائية

السنة الدراسية : 1446-1447

نظام الدراسة : منظم

نوع المدرسة : نهارى

المرحلة الدراسية : المرحلة المتوسطة

تصنيف المدرسة : حكومي

إدارة التعليم : الإدارة العامة للتعليم بمنطقة المتوسطة

المدرسة : الفصل الأول

من تاريخ : 13/02/1447

إلى تاريخ : AM 12:00:00 07/08/2025

من تاريخ : 24/02/1448

إلى تاريخ : AM 12:00:00 07/08/2026

عودة البحث

(C) دخول إلكتروني

1 صفحة من 1 بحث | التالى

وحدة / قسم : المرحلة المتوسطة
مكتب
وزارة التعليم
Ministry of Education

المملكة العربية السعودية
وزارة التعليم
عينة دراسية : 1446-1447
الفصل الدراسي : الفصل الأول

تقرير كشف المتابعة

النسبة	عدد الإجابات	عدد الطلاب الكلي	المدرسة
100%	888	148	المتوسطة

04/07/1447

1/1





- يظهر اسم الطالبة ونوع الإيجابية ومقدار الزيادة وتاريخ الإدخال للسلوك ، من أعلى الصفحة
يتم تصدير التقرير ليتم المطلوب .

(٢) جدول إجابية.

بحث | التالي

1 صفحة من 1



١٢



الدرجة : المدرسة :

وزارة التعليم
Ministry of Education

المملكة العربية السعودية

وزارة التعليم

العام الدراسي : 1447-1446

الفصل الدراسي : الفصل الأول

تقرير كشف المتابعة

عودة

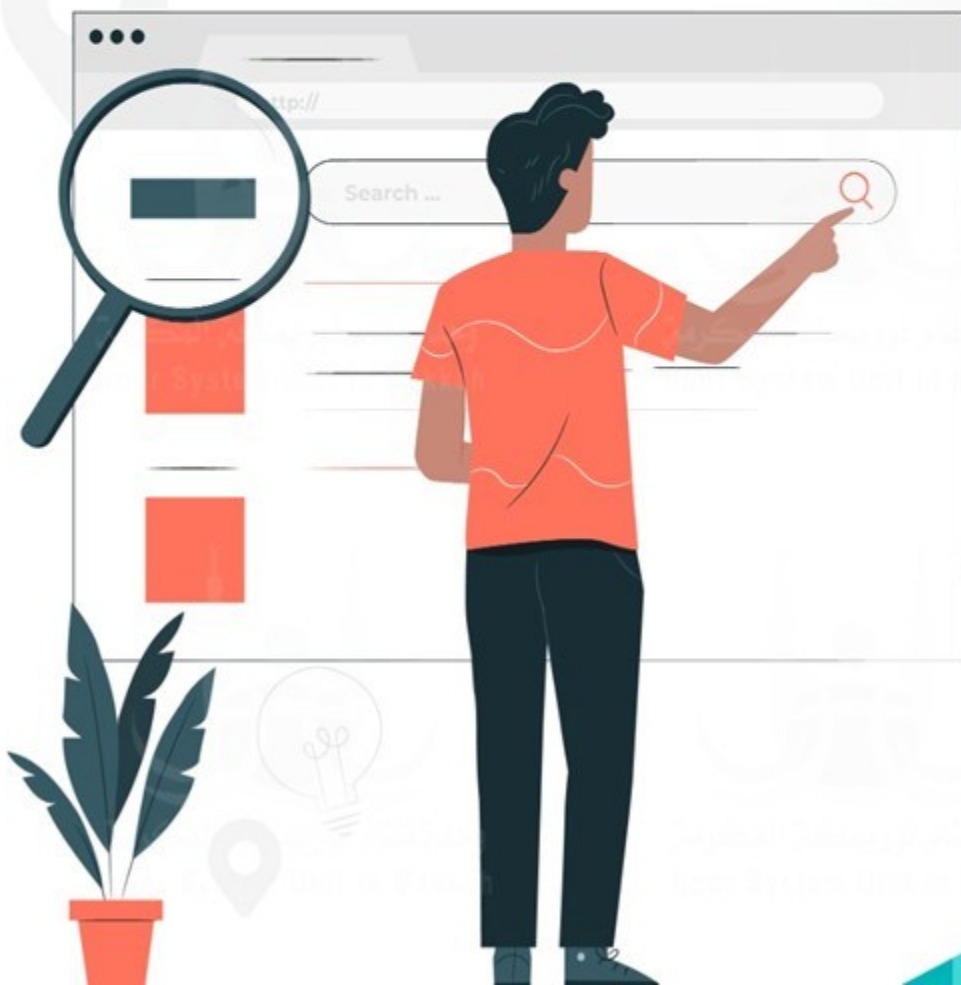
تاريخ الإيجابية	مقدار الزيادة	نوع الإيجابية	إسم الطالبة
07/05/1447 -- 12:00:00 29/10/2025 AM	4	المشاركة في أنشطة مهارة إدارة الوقت.	جنى
11/05/1447 -- 12:00:00 02/11/2025 AM	2	المشاركة في الإنعامة.	جنى
12/05/1447 -- 12:00:00 03/11/2025	2	التعاون مع الزملاء والمعلمين وإدارة المدرسة.	جنى

نظام نور
وحدة نور
بمكة المكرمة



وحدة نور
Makkah

وحدة نور
Makkah



من
صفحة
الموجه الطلابي
في
المدرسة

- من صفحة الموجه الطلابي/ة في المدرسة ، ومن القائمة الرئيسية نقوم بالنقر على التقارير .
- تظهر صفحة التقارير ، نقوم بالنقر على تقارير المتابعة ومن ثم كشف المتابعة .
- تظهر صفحة كشف المتابعة ، نقوم بالنقر على الدائرة بجوار كشف المتابعة سلوك لتظهر علامة .



التقارير

بياناتي الشخصية

التقارير

الحم الفني

خدمات شؤون المعلمين

التوجيه الطلابي

الرسائل

التربية الخاصة

الطلاب

الملف الشامل للطلاب

التقارير المعلمان

التقارير الإشراف

التقارير المتابعة

كشف المتابعة

التقارير الرسائل

التقارير المهارات

التقارير الدورات

التقارير الإرشاد

التقارير الطالبان

كشف المتابعة

تعليمات: لعرض السلوك و المواظبة، اختر معايير البحث ومن ثم انقر (ابحث).

* نوع الكشف

كشف المتابعة سلوك كشف المتابعة مواظبة

عودة

ابحث

(*) حقول إجبارية.

نظام نور
وحدة نور
بمكة المكرمة



وحدة نور
Makkah

وحدة نور
Makkah



– ثم نقوم بتحديد نوع التقييم ، النظام الدراسي ، الفصل الدراسي ، والتاريخ المطلوب ، ثم النقر على بحث .

كشف المتابعة

تعليمات: لعرض السلوك و المواظبة، اختر معايير البحث ومن ثم انقر (البحث).

<input type="radio"/> كشف المتابعة مواظبة	<input checked="" type="radio"/> كشف المتابعة سلوك
السلوك	:
-- اختر --	:
1446-1447	:
<input type="checkbox"/> منتظم	:
نهاري	✓ :
المرحلة المتوسطة	✓ :
حكومي	✓ :
-- لا يوجد --	:
الإدارة العامة للتعليم بمنطقة المتوسطة	:
-- الكل --	:
13/02/1447	:
AM 12:00:00 07/08/2025	:
24/02/1448	:
AM 12:00:00 07/08/2026	:

- * نوع الكشف
- * نوع المتابعة
- * نوع التقييم
- * السنة الدراسية
- * نظام الدراسة
- * نوع المدرسة
- * المرحلة الدراسية
- * تصنيف المدرسة
- * المخالفة
- * إدارة التعليم
- * المدرسة
- * الفصل الدراسي
- * من تاريخ
- * إلى تاريخ

عودة

البحث

نظام نور
وحدة نور
بمكة المكرمة



وحدة نور
Makkah

وحدة نور
Makkah

– بعد النقر على بحث ، يظهر تقرير كشف المتابعة ، نقوم بالنقر على اسم المدرسة المسجل باللون الأزرق ، ليظهر تقرير باسم الطالب كما ذكر سابقاً .

(*) حقول إجبارية.

04/07/1447

وزارة التعليم
Ministry of Education

التمهاتية : المدرسة
مكتب

التمهاتية : 1446-1447
التمهاتية : السجل الأول

تقرير كشف المتابعة

التمهاتية	عدد الطلاب الحالي	عدد الإحصائيات	النسبة
التمهاتية	145	888	100%

1/1

(*) حقول إجبارية.

04/07/1447

وزارة التعليم
Ministry of Education

التمهاتية : المدرسة

التمهاتية : 1446-1447
التمهاتية : السجل الأول

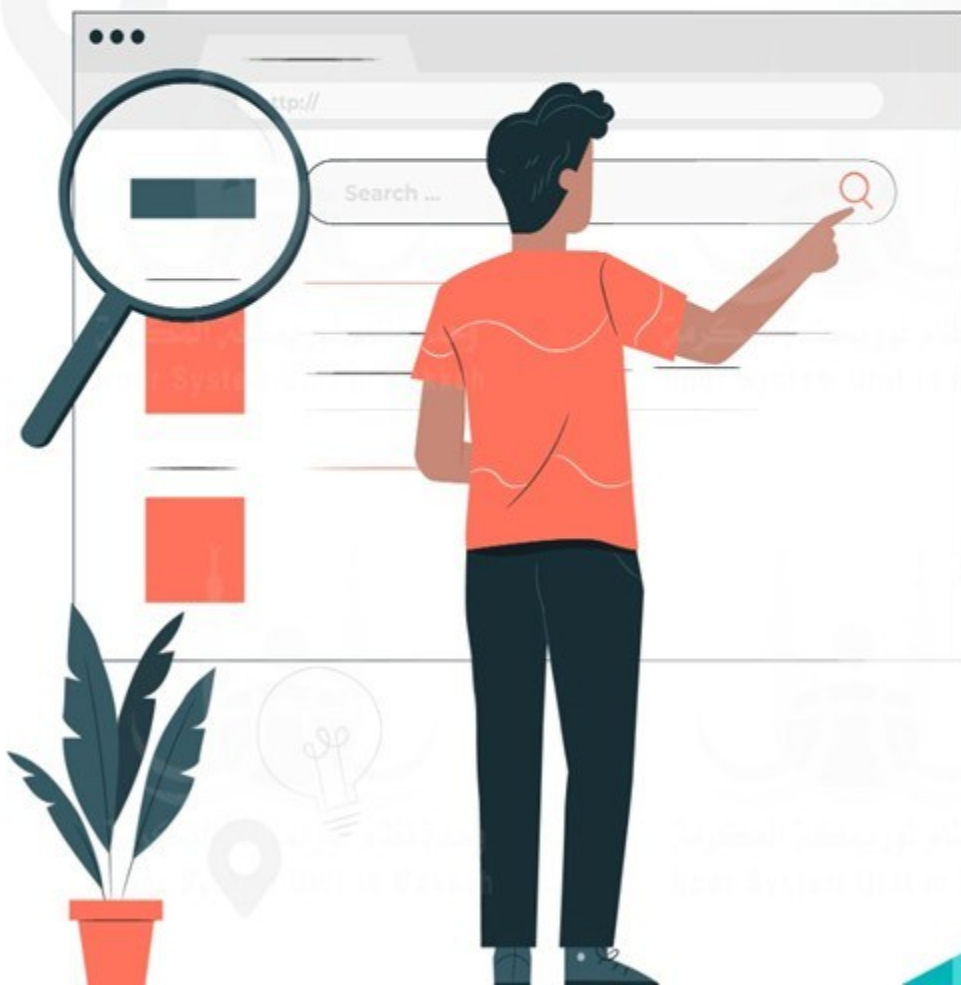
تقرير كشف المتابعة

Excel

عودة

تاريخ الإيجابية	مقدار الزيادة	نوع الإيجابية	إسم الطالب
-- 07/05/1447 12:00:00 29/10/2025 AM	4	المشاركة في أنشطة مهارة إدارة الوقت	جنى
-- 11/05/1447 12:00:00 02/11/2025 AM	2	المشاركة في الإناعة	جنى
-- 12/05/1447 12:00:00 03/11/2025	2	التعاون مع الزملاء والمعلمين وإدارة المدرسة	جنى





أو
من صفحة
الملف الشامل
للطلاب



- من صفحة مدير/ة المدرسة أو صفحة الموجه الطلابي/ة ، ومن القائمة الرئيسية نقوم بالنقر على الملف الشامل للطلاب .

- تظهر صفحة الملف الشامل للطلاب ، نقوم بالنقر على الملف الشامل للطلاب .

- تظهر صفحة الملف الشامل للطلاب ، نقوم بتحديد حقول البحث ثم النقر على عرض .

الملف الشامل للطلاب

التغذية المدرسية

المكافآت والإعانات

الشؤون الصحية المدرسية

إحداثيات المدارس

الرامد الصحي

الملف الشامل للطلاب

الملاحظات

بياناتي الشخصية

التقارير

الدعم الفني

خدمات شؤون المعلمين

التوجيه الطلابي

الرسائل

التربية الخاصة

الطلاب

الملف الشامل للطلاب



اكتب نص البحث

الملف الشامل للطلاب

الملف الشامل للطلاب

الملف الشامل للطلاب

للبحث باستخدام حقول البحث انقر هنا.

للبحث باستخدام رقم الهوية. انقر هنا.

1446-1447	:	السنة الدراسية
-- اختر --	:	الفصل الدراسي
-- اختر --	:	الصف
-- لا يوجد --	:	القسم
-- لا يوجد --	:	الفصل
-- لا يوجد --	:	الطالب

(*) حقول إجبارية.

عودة

عرض





- نقوم بتحديد الفصل الدراسي ومن ثم الصف والفصل ويمكن تحديد الطالب او التحديد على الكل ، ثم النقر على عرض .
- يظهر جدول يحوي طلاب الصف المختار ، من عمود الملف الشامل ننقر على عرض .

الملف الشامل للطالب

◀ للبحث باستخدام حقول البحث ، انقر هنا.

◀ للبحث باستخدام رقم الهوية، انقر هنا.

السنة الدراسية	:	1446-1447
الفصل الدراسي	:	الفصل الأول
الصف	:	الثالث الابتدائي
القسم	:	قسم عام
الفصل	:	1
الطالب	:	-- الكل --

(*) حقول إجبارية.

لعرض صفحة قابلة للطباعة، انقر هنا.

رقم هوية الطالب	اسم الطالب	المرحلة الدراسية	اسم المدرسة	الصف	الملف الشامل
37	محمد	المرحلة الابتدائية	الابتدائية	الثالث الابتدائي	عرض
90	زيه	المرحلة الابتدائية	الابتدائية	الثالث الابتدائي	عرض
84	دورا	المرحلة الابتدائية	الابتدائية	الثالث الابتدائي	عرض
59	زيه	المرحلة الابتدائية	الابتدائية	الثالث الابتدائي	عرض

1 2

عدد الصفحات الكلي: 36

عودة

عرض



- تظهر صفحة السلوك للطالب/ة المختارة ، ويظهر السلوك الإيجابي او المخالفات المسجل للطالب/ة ، وعدد أيام الغياب بعذر او بدون عذر وهو ملف للعرض فقط .

الملف الشامل للطالب

اسم الطالب

مدد

البيانات الاجتماعية

اسم الطالب	حالة النقل	هل يسكن في قرية	اسم القرية	اسم قريب الطالب	عنوان قريب الطالب	عدد أفراد الأسرة	عدد الأخوة	عدد الأخوات	تسلسل الطالب	هل الأب على قيد الحياة	هل الأم على قيد الحياة	و
مدد												

عدد السجلات الكلي: 1

المخالفات السلوكية

لا يوجد بيانات

الإيجابية

نوع الإيجابية

مقدار الزيادة	نوع الإيجابية
2	التعاون مع الزملاء والمعلمين وإدارة المدرسة.
4	المشاركة في أنشطة مهارات الاتصال (العمل الجماعي ، التعلم بالأقران...).
2	كتابة رسالة شكر(مثلا رسالة للوطن، للقيادة الرشيدة، للأسرة، للمعلم...إلخ).

عدد السجلات الكلي: 3

المواظبة

عدد أيام الغياب بعذر	عدد أيام الغياب بدون عذر	عدد أيام الإجازات المرضية	عدد أيام التأخر
5	4		0

عدد السجلات الكلي: 1

البيانات التربوية - الدرجات

لا يوجد بيانات

البيانات النفسية

لا يوجد بيانات

الشؤون الصحية

لم يتم الاتصال بالخدمة

عودة

