



تحليل إحصائي

للاختبارات الوطنية (نافس)

مديرة المدرسة

0504381823

معلمة المادة

سحاب

تحليل الاختبارات الوطنية (نافس)



إدارة التعليم

إدارة تعليم محافظة جدة

المدرسة

الابتدائية الثامنة والستون

الصف

السادس الابتدائي

المادة

العلوم

المعلم/ة

سحاب

مديرة المدرسة

0504381823

المهارات المستهدفة في اختبار (نافس)

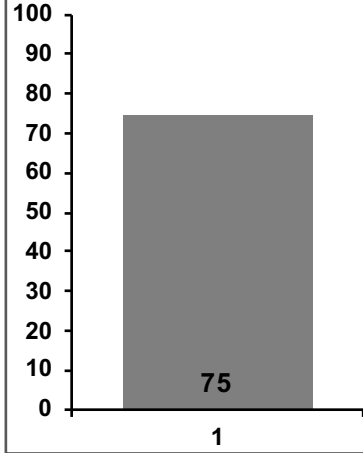
رقم المهارة والسؤال	المهارة المستهدفة ورقمها ومستوى المهارة
1	المرتفع : يصمم ويجري التجارب العلمية، ويحلل البيانات؛ ليقدم تفسيرات منطقية
2	المرتفع : يتنبأ بالقوى المؤثرة على الأجسام ويفسر العلاقات باستخدام قوانين نيوتن
3	المرتفع : يتنبأ بالقوى المؤثرة على الأجسام ويفسر العلاقات باستخدام قوانين نيوتن
4	المرتفع : يميز مصادر الطاقة البديلة للحفاظ على البيئة
5	المتوسط : يقارن بين دورات الحياة في النباتات والحيوانات
6	المرتفع : يميز مصادر الطاقة البديلة للحفاظ على البيئة
7	المنخفض : يصف حركة الجسم ويوضح كيف تؤثر القوة والكتلة على حركة الجسم
8	المتوسط : يستخدم أدلة؛ ليفسر تحولات الطاقة
9	المنخفض : يتعرف على تحولات الطاقة
10	المتوسط : يبحث ويوضح ما إذا كان خلط المواد ينتج مادة جديدة
11	المتوسط : يوضح كيف يسبب دوران الأرض، وميلان محورها وتفاعلها مع الشمس في حدوث الفصول الأربعة والتغير في ساعات النهار والليل
12	المرتفع : يبتكر طرقاً جديدة عادة التدوير للحفاظ على الأرض
13	المرتفع : يتنبأ بالقوى المؤثرة على الأجسام ويفسر العلاقات باستخدام قوانين نيوتن
14	المنخفض : يستكشف خصائص المواد الفيزيائية والكيميائية
15	المنخفض : يستكشف خصائص المواد الفيزيائية والكيميائية
16	المتوسط : يستخدم أدلة؛ ليفسر تحولات الطاقة
17	المتوسط : يصنف المخلوقات الحية بحسب مستويات الطاقة في بيئتها
18	المرتفع : يستخدم الأدلة العلمية لإيجاد حلول لبعض المشاكل التي تواجه النباتات والحيوانات؛ بسبب التغيرات البيئية
19	المتوسط : يستخدم أدلة؛ ليفسر تحولات الطاقة
20	المنخفض : يتعرف على تحولات الطاقة
21	المنخفض : يتعرف على تحولات الطاقة
22	المرتفع : يصمم نموذج لوصف حركة الأرض والقمر والشمس ويفسر الظواهر المرتبطة بها
23	المرتفع : يصمم نموذج لوصف حركة الأرض والقمر والشمس ويفسر الظواهر المرتبطة بها
24	المنخفض : يتعرف على تحولات الطاقة
25	المرتفع : يتنبأ بالقوى المؤثرة على الأجسام ويفسر العلاقات باستخدام قوانين نيوتن
26	المنخفض : يصف حركة الجسم ويوضح كيف تؤثر القوة والكتلة على حركة الجسم
27	المنخفض : يتعرف على بعض الصفات الموروثة من الأبوين
28	المرتفع : يميز مصادر الطاقة البديلة للحفاظ على البيئة
29	المرتفع : يتنبأ بالقوى المؤثرة على الأجسام ويفسر العلاقات باستخدام قوانين نيوتن
30	المتوسط : يصف تراكيب ووظائف كل من الخلايا والأنسجة والأعضاء والأجهزة في المخلوقات الحية

ملخص التقرير الإحصائي لاختبار نافس

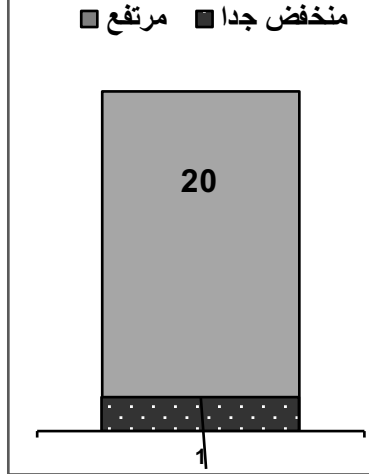
عدد الطلاب/ات حسب المستوى					
مرتفع	20	فوق المتوسط	4	المتوسط	9
المنخفض	2	منخفض جدا	2	مجموع الدرجات	895
أعلى نسبة		أدنى نسبة		الحاصلين/ات على صفر	
100%		30%		3	
عدد أسئلة الاختبار حسب مستوياتها					
المرتفع	13	المتوسط	8	المنخفض	9
المنخفض جدا	0	الانحراف المعياري	7,34	السؤال الأكثر ضعفا	س ١٧
التقرير الإحصائي					
التقدير العام	فوق المتوسط	أعلى نسبة	100%		
متوسط الأداء	81%	أدنى نسبة	30%		
معدل المخفقون/ات	10%	عدد المنفذون/ات	37		
نسبة التحصيلي	75	عدد الغائبون/ات	3		

إدارة التعليم	إدارة تعليم محافظة جدة
المدرسة	الابتدائية الثامنة والستون
المادة	العلوم
الصف	السادس الابتدائي
نوع القياس	الاختبارات الوطنية نافس
العام الدراسي	١٤٤٥
الفصل الدراسي	الفصل الثالث
الدرجة الكلية	30
عدد الأسئلة	30
عدد الطلاب/ات الكلي	40
رقم الاختبار التجريبي	الاختبار التشخيصي
التقرير من إعداد المعلم/ة	سحاب
مدير/ة المدرسة	0504381823

نسبة التحصيلي



مقارنة بين عال و لون المنخفض



نتائج المدرسة العامة

مجموع الدرجات	895
نسبة التحصيلي	75
الوسط الحسابي	0.81
متوسط الدرجات	22
الانحراف المعياري	7.34

نتائج الفصول التفصيلية

المجموع الكلي	40
عدد المنفذين/ات	37
عدد الغائبين/ات	3
أعلى نسبة	100%
أدنى نسبة	30%

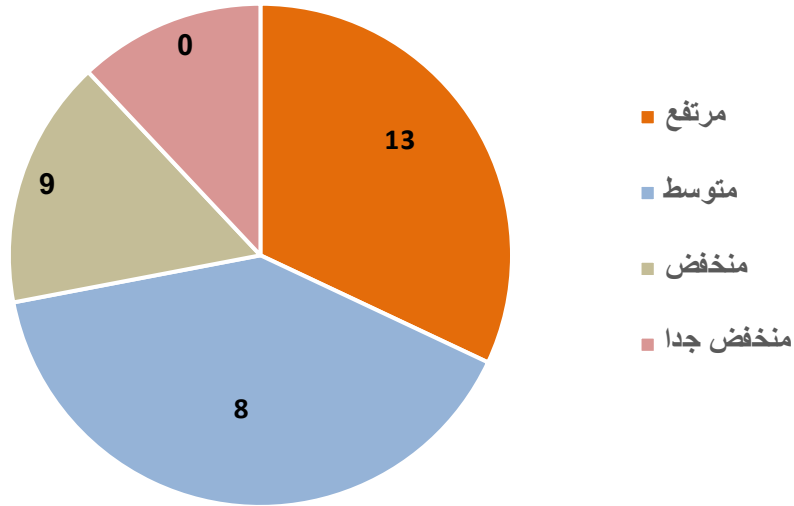
عدد الأسئلة حسب المستوى

المستوى	العدد
مرتفع	13
متوسط	8
منخفض	9
منخفض جدا	0
التقدير العام	فوق المتوسط

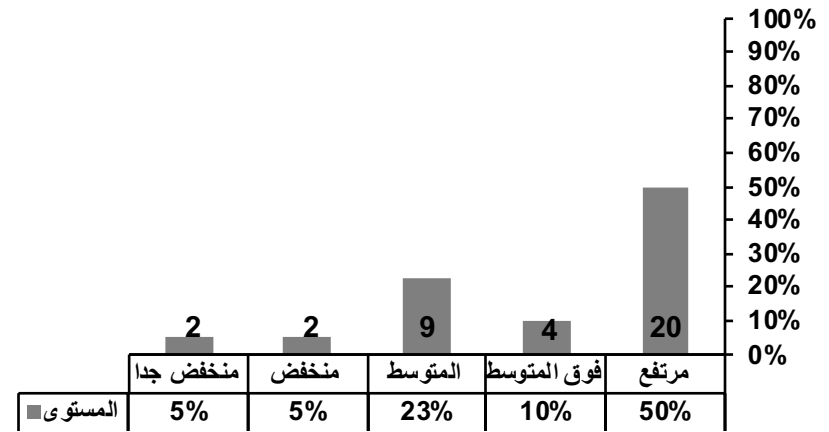
المستوى للطالبات

المستوى	العدد	النسبة (%)
مرتفع	20	50%
فوق المتوسط	4	10%
المتوسط	9	23%
منخفض	2	5%
منخفض جدا	2	5%

تحليل مستوى الاسئلة



تحليل الدرجات حسب المستوى



مستويات الطلبة حسب الدرجة ونسبة المئوية

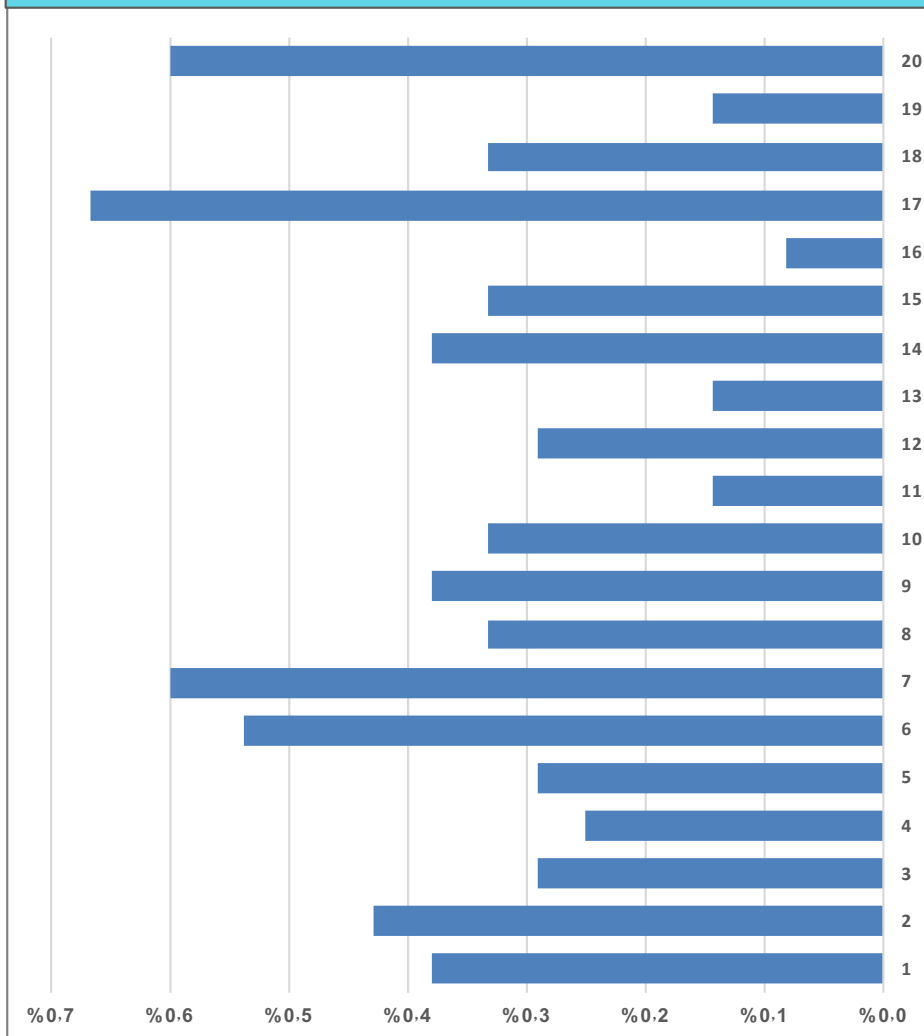
م	اسم الطالب/ة	الدرجة	النسبة	المستوى	التقدير
26	اسم الطالبة رقم - ١٩	20	67%	متوسط	جيد
27	اسم الطالبة رقم - ٣٦	20	67%	متوسط	جيد
28	اسم الطالبة رقم - ٢٥	19	63%	متوسط	جيد
29	اسم الطالبة رقم - ٣٧	19	63%	متوسط	جيد
30	اسم الطالبة رقم - ٤	17	57%	متوسط	جيد
31	اسم الطالبة رقم - ١٨	17	57%	متوسط	جيد
32	اسم الطالبة رقم - ٢١	15	50%	متوسط	جيد
33	اسم الطالبة رقم - ٢٩	15	50%	متوسط	جيد
34	اسم الطالبة رقم - ٢٠	14	47%	منخفض	مقبول
35	اسم الطالبة رقم - ٢٧	12	40%	منخفض	مقبول
36	اسم الطالبة رقم - ٣٣	11	37%	منخفض جدا	ضعيف
37	اسم الطالبة رقم - ١٦	9	30%	منخفض جدا	ضعيف
38					
39					
40					
41					
42					
43					
44					
45					
46					
47					
48					
49					
50					
1	اسم الطالبة رقم - ٣	30	100%	مرتفع	ممتاز
2	اسم الطالبة رقم - ٨	30	100%	مرتفع	ممتاز
3	اسم الطالبة رقم - ٩	30	100%	مرتفع	ممتاز
4	اسم الطالبة رقم - ١٠	30	100%	مرتفع	ممتاز
5	اسم الطالبة رقم - ١٢	30	100%	مرتفع	ممتاز
6	اسم الطالبة رقم - ١٣	30	100%	مرتفع	ممتاز
7	اسم الطالبة رقم - ٢٢	30	100%	مرتفع	ممتاز
8	اسم الطالبة رقم - ٢٣	30	100%	مرتفع	ممتاز
9	اسم الطالبة رقم - ٢٨	30	100%	مرتفع	ممتاز
10	اسم الطالبة رقم - ٣٠	30	100%	مرتفع	ممتاز
11	اسم الطالبة رقم - ٣٤	30	100%	مرتفع	ممتاز
12	اسم الطالبة رقم - ٣٥	30	100%	مرتفع	ممتاز
13	اسم الطالبة رقم - ١	29	97%	مرتفع	ممتاز
14	اسم الطالبة رقم - ٥	29	97%	مرتفع	ممتاز
15	اسم الطالبة رقم - ٦	29	97%	مرتفع	ممتاز
16	اسم الطالبة رقم - ٧	29	97%	مرتفع	ممتاز
17	اسم الطالبة رقم - ١٤	29	97%	مرتفع	ممتاز
18	اسم الطالبة رقم - ١١	28	93%	مرتفع	ممتاز
19	اسم الطالبة رقم - ٢٤	28	93%	مرتفع	ممتاز
20	اسم الطالبة رقم - ١٧	27	90%	مرتفع	ممتاز
21	اسم الطالبة رقم - ٣١	26	87%	فوق المتوسط	جيد جدا
22	اسم الطالبة رقم - ٢	25	83%	فوق المتوسط	جيد جدا
23	اسم الطالبة رقم - ٢٦	24	80%	فوق المتوسط	جيد جدا
24	اسم الطالبة رقم - ١٥	23	77%	فوق المتوسط	جيد جدا
25	اسم الطالبة رقم - ٣٢	21	70%	متوسط	جيد جدا

مقارنة تحصيل المهارات المستهدفة قبل وبعد

رقم السؤال	رقم المهارات	وصف المهارات	عدد الإجابات الصحيحة		عدد الإجابات الخاطئة		نحتاج لتحسين
			النسبة	العدد	النسبة	العدد	
١	١	المرتفع : يصمم ويجري التجارب العلمية، ويحلل البيانات؛ ليقدم تفسيرات منطقية	73%	29	20%	8	-
٢	٢	المرتفع : يتنبأ بالقوى المؤثرة على الأجسام ويفسر العلاقات باستخدام قوانين نيوتن	70%	28	23%	9	-
٣	٣	المرتفع : يتنبأ بالقوى المؤثرة على الأجسام ويفسر العلاقات باستخدام قوانين نيوتن	78%	31	15%	6	-
٤	٤	المرتفع : يميز مصادر الطاقة البديلة للحفاظ على البيئة	80%	32	13%	5	-
٥	٥	المتوسط : يقارن بين دورات الحياة في النباتات والحيوانات	78%	31	15%	6	-
٦	٦	المرتفع : يميز مصادر الطاقة البديلة للحفاظ على البيئة	65%	26	28%	11	-
٧	٧	المنخفض : يصف حركة الجسم ويوضح كيف تؤثر القوة والكتلة على حركة الجسم	63%	25	30%	12	-
٨	٨	المتوسط : يستخدم آلة؛ ليفسر تحولات الطاقة	75%	30	18%	7	-
٩	٩	المنخفض : يتعرف على تحولات الطاقة	73%	29	20%	8	-
١٠	١٠	المتوسط : يبحث ويوضح ما إذا كان خلط المواد ينتج مادة جديدة	75%	30	18%	7	-
١١	١١	المتوسط : يوضح كيف يسبب دوران الأرض، وميلان محورها وتفاعلها مع الشمس في حدوث	88%	35	5%	2	-
١٢	١٢	المرتفع : يبتكر طرقاً جديدة عادة التدوير للحفاظ على الأرض	78%	31	15%	6	-
١٣	١٣	المرتفع : يتنبأ بالقوى المؤثرة على الأجسام ويفسر العلاقات باستخدام قوانين نيوتن	88%	35	5%	2	-
١٤	١٤	المنخفض : يستكشف خصائص المواد الفيزيائية والكيميائية	73%	29	20%	8	-
١٥	١٥	المنخفض : يستكشف خصائص المواد الفيزيائية والكيميائية	75%	30	18%	7	-
١٦	١٦	المتوسط : يستخدم آلة؛ ليفسر تحولات الطاقة	93%	37	0%	0	-
١٧	١٧	المتوسط : يصنف المخلوقات الحية بحسب مستويات الطاقة في بيئتها	60%	24	33%	13	-
١٨	١٨	المرتفع : يستخدم الأداة العلمية لإيجاد حلول لبعض المشاكل التي تواجه النباتات والحيوانات؛ بس	75%	30	18%	7	-
١٩	١٩	المتوسط : يستخدم آلة؛ ليفسر تحولات الطاقة	88%	35	5%	2	-
٢٠	٢٠	المنخفض : يتعرف على تحولات الطاقة	63%	25	30%	12	-
٢١	٢١	المنخفض : يتعرف على تحولات الطاقة	80%	32	13%	5	-
٢٢	٢٢	المرتفع : يصمم نموذج لوصف حركة الأرض والقمر والشمس ويفسر الظواهر المرتبطة بها	78%	31	15%	6	-
٢٣	٢٣	المرتفع : يصمم نموذج لوصف حركة الأرض والقمر والشمس ويفسر الظواهر المرتبطة بها	65%	26	28%	11	-
٢٤	٢٤	المنخفض : يتعرف على تحولات الطاقة	63%	25	30%	12	-
٢٥	٢٥	المرتفع : يتنبأ بالقوى المؤثرة على الأجسام ويفسر العلاقات باستخدام قوانين نيوتن	75%	30	18%	7	-
٢٦	٢٦	المنخفض : يصف حركة الجسم ويوضح كيف تؤثر القوة والكتلة على حركة الجسم	73%	29	20%	8	-
٢٧	٢٧	المنخفض : يتعرف على بعض الصفات الموروثة من الأبوين	75%	30	18%	7	-
٢٨	٢٨	المرتفع : يميز مصادر الطاقة البديلة للحفاظ على البيئة	88%	35	5%	2	-
٢٩	٢٩	المرتفع : يتنبأ بالقوى المؤثرة على الأجسام ويفسر العلاقات باستخدام قوانين نيوتن	78%	31	15%	6	-
٣٠	٣٠	المتوسط : يصف تراكيب ووظائف كل من الخلايا والأنسجة والأعضاء والأجهزة في المخلوقات	60%	24	33%	13	-

نسبة الاجابات الصحيحة والمتبقية والمفقود بينهما

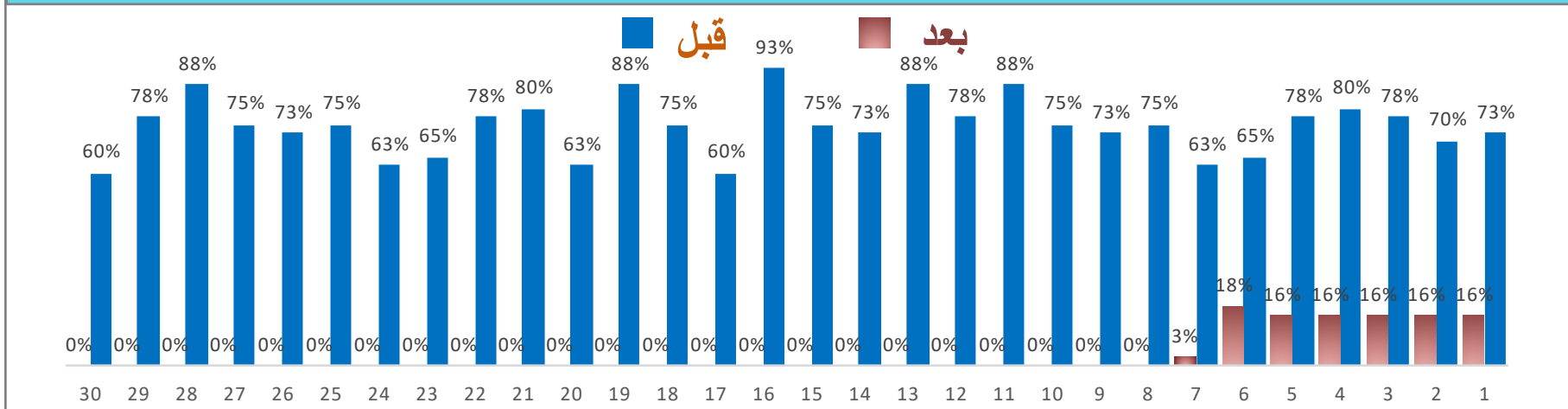
نسبة المهارات المفقودة



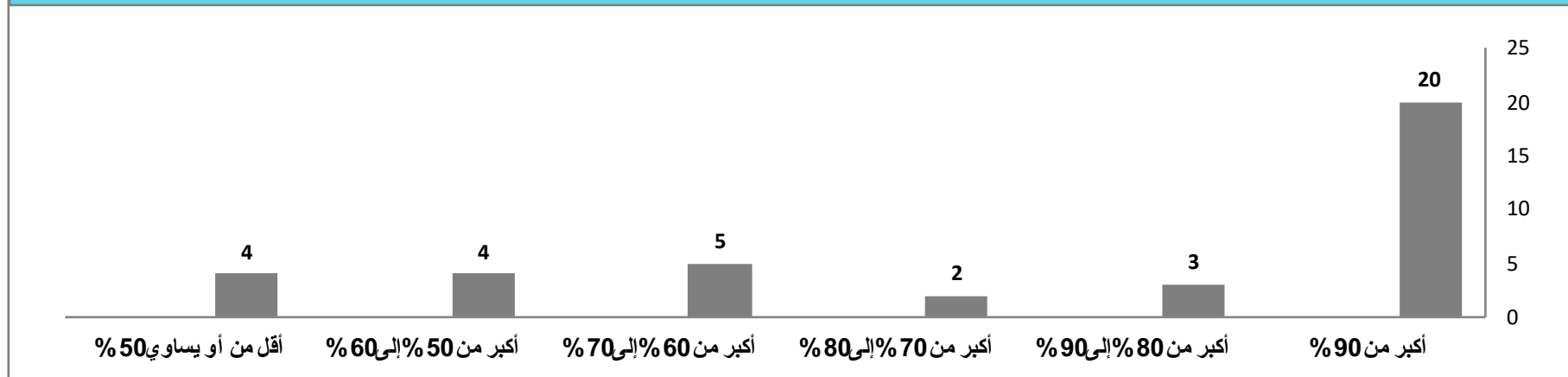
م	رقم المهارة	الاجابات الصحيحة			
		نسبة الفاقد	النسبة المتبقية	نسبة الاجابة	العدد
1	1	0.0%	28%	73%	29
2	2	0.0%	30%	70%	28
3	3	0.0%	23%	78%	31
4	4	0.0%	20%	80%	32
5	5	0.0%	23%	78%	31
6	6	0.0%	35%	65%	26
7	7	0.0%	38%	63%	25
8	8	0.0%	25%	75%	30
9	9	0.0%	28%	73%	29
10	10	0.0%	25%	75%	30
11	11	0.0%	13%	88%	35
12	12	0.0%	23%	78%	31
13	13	0.0%	13%	88%	35
14	14	0.0%	28%	73%	29
15	15	0.0%	25%	75%	30
16	16	0.0%	8%	93%	37
17	17	0.0%	40%	60%	24
18	18	0.0%	25%	75%	30
19	19	0.0%	13%	88%	35
20	20	0.0%	38%	63%	25
21	21	0.0%	20%	80%	32
22	22	0.0%	23%	78%	31
23	23	0.0%	35%	65%	26
24	24	0.0%	38%	63%	25
25	25	0.0%	25%	75%	30
26	26	0.0%	28%	73%	29
27	27	0.0%	25%	75%	30
28	28	0.0%	13%	88%	35
29	29	0.0%	23%	78%	31
30	30	0.0%	40%	60%	24

اسماء الطلاب / ات و فقرات الضعف والاحفاق

الرسم البياني لمقارنة قبل و بعد



تمثيل بياني بالمدرج التكراري يوضح توزيع أعداد الطلاب/ات وفق أدائهم



بيان باسماء الطلاب /ات حسب عدد الاجابات الصحيحة ونسبتها

م	اسم الطالب/ة	عدد الفقرات الصحيحة	نسبة الفقرات الصحيحة
25	اسم الطالبة رقم - ٢٥	19	63%
26	اسم الطالبة رقم - ٢٦	24	80%
27	اسم الطالبة رقم - ٢٧	12	40%
28	اسم الطالبة رقم - ٢٨	30	100%
29	اسم الطالبة رقم - ٢٩	15	50%
30	اسم الطالبة رقم - ٣٠	30	100%
31	اسم الطالبة رقم - ٣١	26	87%
32	اسم الطالبة رقم - ٣٢	21	70%
33	اسم الطالبة رقم - ٣٣	11	37%
34	اسم الطالبة رقم - ٣٤	30	100%
35	اسم الطالبة رقم - ٣٥	30	100%
36	اسم الطالبة رقم - ٣٦	20	67%
37	اسم الطالبة رقم - ٣٧	19	63%
38			
39			
40			
41			
42			
43			
44			
45			
46			
47			
48			

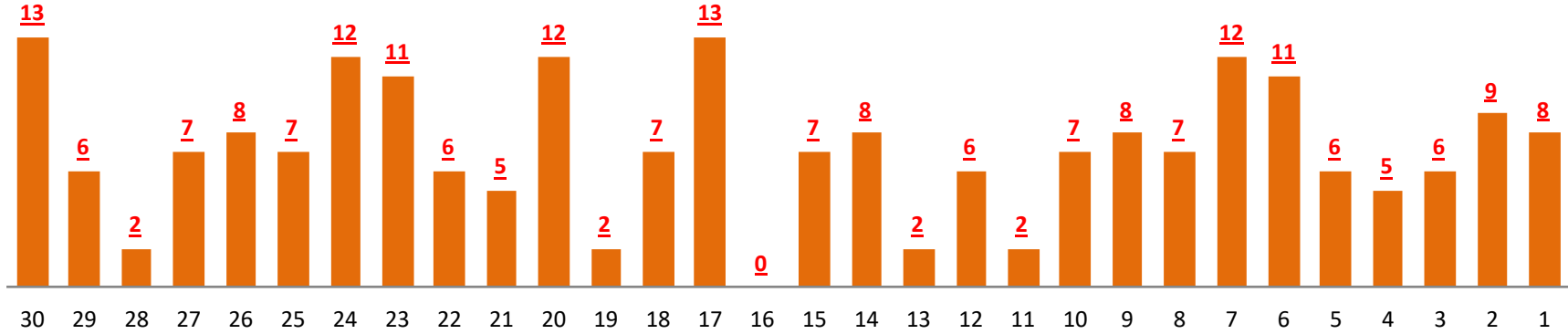
م	اسم الطالب/ة	عدد الفقرات الصحيحة	نسبة الفقرات الصحيحة
1	اسم الطالبة رقم - ١	29	97%
2	اسم الطالبة رقم - ٢	25	83%
3	اسم الطالبة رقم - ٣	30	100%
4	اسم الطالبة رقم - ٤	17	57%
5	اسم الطالبة رقم - ٥	29	97%
6	اسم الطالبة رقم - ٦	29	97%
7	اسم الطالبة رقم - ٧	29	97%
8	اسم الطالبة رقم - ٨	30	100%
9	اسم الطالبة رقم - ٩	30	100%
10	اسم الطالبة رقم - ١٠	30	100%
11	اسم الطالبة رقم - ١١	28	93%
12	اسم الطالبة رقم - ١٢	30	100%
13	اسم الطالبة رقم - ١٣	30	100%
14	اسم الطالبة رقم - ١٤	29	97%
15	اسم الطالبة رقم - ١٥	23	77%
16	اسم الطالبة رقم - ١٦	9	30%
17	اسم الطالبة رقم - ١٧	27	90%
18	اسم الطالبة رقم - ١٨	17	57%
19	اسم الطالبة رقم - ١٩	20	67%
20	اسم الطالبة رقم - ٢٠	14	47%
21	اسم الطالبة رقم - ٢١	15	50%
22	اسم الطالبة رقم - ٢٢	30	100%
23	اسم الطالبة رقم - ٢٣	30	100%
24	اسم الطالبة رقم - ٢٤	28	93%

تحليل فقرات المهارات مفصل حسب النسبة

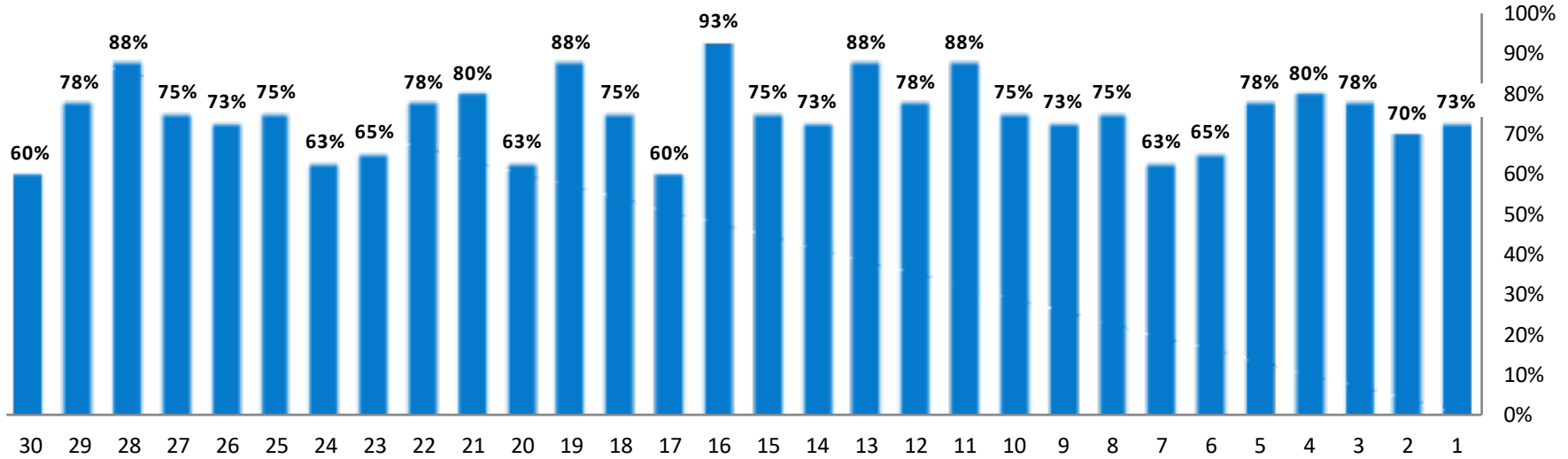
تحليل الفقرات حسب النسب						درجات فقرات الاختبار		
أقل من 20%	أقل من 30%	أقل من 40%	أقل من 50%	أقل من 60%	النسبة	مجموع الإجابات الصحيحة	المهارات	رقم السؤال
73%	73%	73%	73%	73%	73%	29	المرتفع : يصمم ويجري التجارب العلمية، ويحلل البيانات؛ ليقدّم تفسيراً	1
70%	70%	70%	70%	70%	70%	28	المرتفع : ينتبأ بالقوى المؤثرة على الأجسام ويفسر العلاقات باستخدام	2
78%	78%	78%	78%	78%	78%	31	المرتفع : ينتبأ بالقوى المؤثرة على الأجسام ويفسر العلاقات باستخدام	3
80%	80%	80%	80%	80%	80%	32	المرتفع : يميز مصادر الطاقة البديلة للحفاظ على البيئة	4
78%	78%	78%	78%	78%	78%	31	المتوسط : يقارن بين دورات الحياة في النباتات والحيوانات	5
65%	65%	65%	65%	65%	65%	26	المرتفع : يميز مصادر الطاقة البديلة للحفاظ على البيئة	6
63%	63%	63%	63%	63%	63%	25	المنخفض : يصف حركة الجسم ويوضح كيف تؤثر القوة والكتلة على ح	7
75%	75%	75%	75%	75%	75%	30	المتوسط : يستخدم أدلة؛ ليفسر تحولات الطاقة	8
73%	73%	73%	73%	73%	73%	29	المنخفض : يتعرف على تحولات الطاقة	9
75%	75%	75%	75%	75%	75%	30	المتوسط : يبحث ويوضح ما إذا كان خلط المواد ينتج مادة جديدة	10
88%	88%	88%	88%	88%	88%	35	المتوسط : يوضح كيف يسبب دوران الأرض، وميلان محورها وتفاعلها	11
78%	78%	78%	78%	78%	78%	31	المرتفع : يبتكر طرقاً جديدة عادة التدوير للحفاظ على الأرض	12
88%	88%	88%	88%	88%	88%	35	المرتفع : ينتبأ بالقوى المؤثرة على الأجسام ويفسر العلاقات باستخدام	13
73%	73%	73%	73%	73%	73%	29	المنخفض : يستكشف خصائص المواد الفيزيائية والكيميائية	14
75%	75%	75%	75%	75%	75%	30	المنخفض : يستكشف خصائص المواد الفيزيائية والكيميائية	15
93%	93%	93%	93%	93%	93%	37	المتوسط : يستخدم أدلة؛ ليفسر تحولات الطاقة	16
60%	60%	60%	60%	60%	60%	24	المتوسط : يصنف المخلوقات الحية بحسب مستويات الطاقة في بيئتها	17
75%	75%	75%	75%	75%	75%	30	المرتفع : يستخدم الأدلة العلمية لإيجاد حلول لبعض المشاكل التي تواجه	18
88%	88%	88%	88%	88%	88%	35	المتوسط : يستخدم أدلة؛ ليفسر تحولات الطاقة	19
63%	63%	63%	63%	63%	63%	25	المنخفض : يتعرف على تحولات الطاقة	20
80%	80%	80%	80%	80%	80%	32	المنخفض : يتعرف على تحولات الطاقة	21
78%	78%	78%	78%	78%	78%	31	المرتفع : يصمم نموذج لوصف حركة الأرض والقمر والشمس ويفسر ال	22
65%	65%	65%	65%	65%	65%	26	المرتفع : يصمم نموذج لوصف حركة الأرض والقمر والشمس ويفسر ال	23
63%	63%	63%	63%	63%	63%	25	المنخفض : يتعرف على تحولات الطاقة	24
75%	75%	75%	75%	75%	75%	30	المرتفع : ينتبأ بالقوى المؤثرة على الأجسام ويفسر العلاقات باستخدام	25
73%	73%	73%	73%	73%	73%	29	المنخفض : يصف حركة الجسم ويوضح كيف تؤثر القوة والكتلة على ح	26
75%	75%	75%	75%	75%	75%	30	المنخفض : يتعرف على بعض الصفات الموروثة من الأبوين	27
88%	88%	88%	88%	88%	88%	35	المرتفع : يميز مصادر الطاقة البديلة للحفاظ على البيئة	28
78%	78%	78%	78%	78%	78%	31	المرتفع : ينتبأ بالقوى المؤثرة على الأجسام ويفسر العلاقات باستخدام	29
60%	60%	60%	60%	60%	60%	24	المتوسط : يصف تراكيب ووظائف كل من الخلايا والأنسجة والأعضاء و	30

الرسم البياني للإجابات الخاطئة والإجابات الصحيحة

الرسم البياني لعدد الإجابات الخاطئة على كل فقرة



الرسم البياني لمستويات الفقرات للإجابات الصحيحة

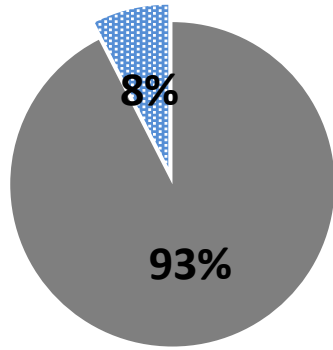


نسبة الأداء والإخفاق في المهارات

عدد الكلي للطلاب.ات	التقدير العام للصف	نسبة الأداء	معدل المخفقون/ات	متوسط الأداء
40	فوق المتوسط	1%	10%	81%

الحضور والغياب

نسبة الحضور للاختبار



■ الحضور ■ الغياب

المنفذون/ات	الغائبون/ات	
37	3	العدد
93%	8%	النسبة

مرتفع	فوق المتوسط	المتوسط	منخفض	منخفض جدا
50%	10%	23%	5%	5%

بيان باسماء الطلبة والمهارات (مجموع ومتوسط الدرجات)

رقم الفقرة	المجموع	المتوسط
1	29	0.8
2	28	0.7
3	31	0.8
4	32	0.8
5	31	0.8
6	26	0.7
7	25	0.7
8	30	0.8
9	29	0.8
10	30	0.8
11	35	0.9
12	31	0.8
13	35	0.9
14	29	0.8
15	30	0.8
16	37	1.0
17	24	0.6
18	30	0.8
19	35	0.9
20	25	0.7
21	32	0.8
22	31	0.8
23	26	0.7
24	25	0.7
25	30	0.8
26	29	0.8
27	30	0.8
28	35	0.9
29	31	0.8
30	24	0.6

م	اسم الطالب/ة	المجموع	المتوسط
32	اسم الطالبة رقم - ٢٥	19	0.6
33	اسم الطالبة رقم - ٢٦	24	0.8
34	اسم الطالبة رقم - ٢٧	12	0.4
35	اسم الطالبة رقم - ٢٨	30	1.0
36	اسم الطالبة رقم - ٢٩	15	0.5
37	اسم الطالبة رقم - ٣٠	30	1.0
38	اسم الطالبة رقم - ٣١	26	0.9
39	اسم الطالبة رقم - ٣٢	21	0.7
40	اسم الطالبة رقم - ٣٣	11	0.4
41	اسم الطالبة رقم - ٣٤	30	1.0
42	اسم الطالبة رقم - ٣٥	30	1.0
43	اسم الطالبة رقم - ٣٦	20	0.7
44	اسم الطالبة رقم - ٣٧	19	0.6
45			
46			
47			
48			
49			
50			
51			
52			
53			
54			
55			
56			
57			
58			
59			
60			
61			
62			

م	اسم الطالب/ة	المجموع	المتوسط
1	اسم الطالبة رقم - ١	29	0.97
2	اسم الطالبة رقم - ٢	25	0.83
3	اسم الطالبة رقم - ٣	30	1.00
4	اسم الطالبة رقم - ٤	17	0.57
5	اسم الطالبة رقم - ٥	29	0.97
6	اسم الطالبة رقم - ٦	29	0.97
7	اسم الطالبة رقم - ٧	29	0.97
8	اسم الطالبة رقم - ٨	30	1.00
9	اسم الطالبة رقم - ٩	30	1.00
10	اسم الطالبة رقم - ١٠	30	1.00
11	اسم الطالبة رقم - ١١	28	0.93
12	اسم الطالبة رقم - ١٢	30	1.00
13	اسم الطالبة رقم - ١٣	30	1.00
14	اسم الطالبة رقم - ١٤	29	1.00
15	اسم الطالبة رقم - ١٥	23	0.8
16	اسم الطالبة رقم - ١٦	9	0.3
17	اسم الطالبة رقم - ١٧	27	0.9
18	اسم الطالبة رقم - ١٨	17	0.6
19	اسم الطالبة رقم - ١٩	20	0.7
20	اسم الطالبة رقم - ٢٠	14	0.5
21	اسم الطالبة رقم - ٢١	15	0.5
22	اسم الطالبة رقم - ٢٢	30	1.00
23	اسم الطالبة رقم - ٢٣	30	1.00
24	اسم الطالبة رقم - ٢٤	28	0.9
25	اسم الطالبة رقم - ٢٥	19	0.6
26	اسم الطالبة رقم - ٢٦	24	0.8
27	اسم الطالبة رقم - ٢٧	12	0.4
28	اسم الطالبة رقم - ٢٨	30	1.00
29	اسم الطالبة رقم - ٢٩	15	0.5
30	اسم الطالبة رقم - ٣٠	30	1.00
31	اسم الطالبة رقم - ٣١	26	0.9

تقرير الخطة العلاجية وتنفيذها

النسبة	المهارة	رقم الفقرة	المهارات الأكثر انخفاضاً
65%	المرتفع : يتنبأ بالقوى المؤثرة على الأجسام ويفسر	23	
63%	المرتفع : يميز مصادر الطاقة البديلة للحفاظ على التوازن	25	
63%	المرتفع : يصمم نموذج لوصف حركة الأرض والقمر	27	
63%	المنخفض : يصف حركة الجسم ويوضح كيف تؤثر القوى المؤثرة	1	
60%	المنخفض : يتعرف على تحولات الطاقة	9	
60%	المنخفض : يتعرف على تحولات الطاقة	14	

النسبة	المهارة	رقم الفقرة	المهارات الأكثر ارتفاعاً
93%	المتوسط : يستخدم أدلة؛ ليفسر تحولات الطاقة	16	
88%	المتوسط : يوضح كيف يسبب دوران الأرض، وميلها	11	
88%	المرتفع : يتنبأ بالقوى المؤثرة على الأجسام ويفسر	13	
88%	المتوسط : يستخدم أدلة؛ ليفسر تحولات الطاقة	19	
88%	المرتفع : يميز مصادر الطاقة البديلة للحفاظ على التوازن	28	
80%	المرتفع : يميز مصادر الطاقة البديلة للحفاظ على التوازن	4	

الأساليب التدريسية والتقويمية لرفع مستوى الطلاب (الخطة العلاجية)

رقم الفقرة	المهارة	النسبة	إجراءات المعالجة
23	المرتفع : يتنبأ بالقوى المؤثرة على الأجسام ويفسر	65%	المعالجة من خلال إعادة الشرح في الحصص التفاعلية
25	المرتفع : يميز مصادر الطاقة البديلة للحفاظ على التوازن	63%	أوراق عمل
27	المرتفع : يصمم نموذج لوصف حركة الأرض والقمر	63%	التمارين الصفية
1	المنخفض : يصف حركة الجسم ويوضح كيف تؤثر القوى المؤثرة	63%	الألعاب التعليمية
9	المنخفض : يتعرف على تحولات الطاقة	60%	إعطاء الطالبات مهمة ادائية وواجبات
14	المنخفض : يتعرف على تحولات الطاقة	60%	

م	قوائم الإجراءات	المكان	اليوم	النتائج	ملاحظات
1	ورقة عمل	تعليم فردي		تم اتقان المعايير من خلال الملاحظة أثناء الحصص	تدريب الطالبات على المهارات وتكثيف التدريبات من خلال إعادة الشرح والتطبيق في الحصص التفاعلية
2	فيديو تعليمي	تعليم فردي			
3	أنشطة صفية	تعليم جماعي			
4	واجبات منزلية	تعليم فردي			
5	عروض بوربوينت	تعليم جماعي			
6	تطبيق استراتيجية جديدة	تعليم فردي			
7					
8					
9					
10					

خطة التهيئة للاختبارات الوطنية (ناس)

م	الهدف الاجرائي	إجراءات التثيين	وسيلة التنفيذ	مسؤول التنفيذ	الجهة المساندة	مؤشر التنفيذ
١	تهيئة الطلاب لأداء الاختبارات الوطنية	توضيح الهدف من الاختبارات الوطنية توضيح أدوات الاختبار ومواعيده التأكيد على الطلبة بأهمية الاستعداد للاختبار من حيث الاستذكار الجيد	الإذاعة المدرسية المنشورات الإلكترونية الرسائل الإلكترونية مجموعات الواتساب والتلقرام	الموجه /ة الطلابي /ة	ادراه المدرسة معلمي المواد المستهدفة لجنة التوجيه والارشاد	تقرير
٢	رفع دافعية الطلاب لأداء الاختبارات الوطنية	تحفيز الطلاب للمشاركة بفاعلية وحرص		الموجه /ة الطلابي /ة	ادراه المدرسة معلمي المواد المستهدفة لجنة التوجيه والارشاد	تقرير
٣	تدريب الطلاب على الطريقة الصحيحة لأداء الاختبار	شرح الية الاختبار للطلاب بما فيها طريقة التصليل الصحيح توضيح تعليمات ارشادية لكيفية الاختبار	نماذج لتوضيح طريق التصليل	المعلم /ة		تقرير
٤	تدريب الطلاب على نماذج محاكيه للاختبار	شرح الية الاختبار للطلاب بما فيها طريقة التصليل الصحيح توضيح تعليمات ارشادية لكيفية الاختبار	استخدام نماذج محاكيه لنماذج الأسئلة	المعلم /ة	الموجه الطلابي ادراه المدرسة معلمي المواد المستهدفة	تقرير
٥	توعية أولياء الأمور بأهمية أداء الطلبة لهذه الاختبارات وتدريبهم عليها	التوعية لأولياء الأمور المستهدفين بأهمية أداء هذه الاختبارات والية الاختبار حث أولياء الأمور على ضرورة استمرار تدريب أبنائهم على الية الاختبار والتهيئة النفسية لهم	منشورات الكترونية مقاعط مرنية مجموعات واتساب /تلقرام تزويد الطلبة بنماذج اختبار ورقية وإلكترونية	الموجه /ة الطلابي /ة	لجنة التوجيه والإرشاد	تقرير
٦	تهيئة الطلبة في يوم الاختبار	التأكد من وجود جميع الطلبة وجاهزيتهم للاختبار تحفيز الطلبة لأداء الاختبار بالعبارات والكلمات الإيجابية		الموجه /ة الطلابي /ة		تقرير

إجراءات الخطة العلاجية للاختبارات الوطنية (نافس)

م	مواطن الضعف	إجراءات التيفيز	إجراءات التقويم	مسؤول التنفيذ	موعد التيفيز	مؤشر التحقق
١	ضعف ثقافة أهمية الاختبارات الوطنية ووضوح أهدافها لأولياء الأمور و الطالب و الكادر التعليمي	برنامج يشر ثقافة الاختبارات الوطنية نافس من خلال الإذاعة المدرسية/ الأنشطة الغير صفية / الأنشطة الصفية / حصص الإنتظار / مجالس أولياء الأمور / مجتمعات التعلم المهنية	سجل انجاز المعلم سجل الأنشطة سجل المسابقات سجل النمو المهني للمعلم سجل التوجيه الطلابي	المعلم / ة	مستمر خلال الفصل الدراسي	تم التنفيذ
٢	ضعف بعض المعلمين في الإطلاع و متابعة الأدلة الوزارية و المستجدات في ما يخص تنمية مهارات التفكير العليا لدى الطالب و وجود المعلمين المستجدين و	تفعيل الأدلة الوزارية و التخصصية أثناء الحصص الدراسية	سجل تحضير الدروس للمعلم	المعلم / ة	مستمر خلال الفصل الدراسي	تم التنفيذ
٣	قصور ممارسات المعلم في تطوير مهارات التفكير العليا لدى الطلبة	تدريب الطلبة على أسئلة تقي مهارات تفكير عليا خلال أسئلة الصفية و الاختبارية	سجل تحضير الدروس للمعلم	المعلم / ة	مستمر خلال الفصل الدراسي	تم التنفيذ
٤	ضعف مهارات الطلبة في التعامل مع نماذج الاختبارات الورقية التصليل و استخدام الحاسب	تدريب الطلبة على عملية التصليل السليم أثناء الحصص الدراسية	ملف انجاز المعلم	المعلم / ة	مستمر خلال الفصل الدراسي	تم التنفيذ
٥	تدريب الطلبة على عملية استخدام الحاسب الآلي في الإجابات على نماذج تحاكي الاختبارات الوطنية أثناء الحصص الدراسية	تدريب الطلبة على عملية استخدام الحاسب الآلي في الإجابات على نماذج تحاكي الاختبارات الوطنية أثناء الحصص الدراسية	ملف انجاز المعلم	المعلم / ة	مستمر خلال الفصل الدراسي	تم التنفيذ
٦	قصور في أساليب و أنواع التقويم لدى المعلمين في صياغة أسئلة الصفية و الاختبارية بالرغم من وجود أسئلة تقيس مهارات التفكير العليا بكتاب الطالب و تقديم التغذية الراجعة للطالب	التركيز على مهارات التفكير العليا بكتاب الطالب اختبر نفسي / التفكير الناقد / اختبار ذاتي / قراءة الصور و الرسوم البيانية / تقويم الفصل / الاختبار المقتن أثناء الحصص الدراسية	كتاب الطالب	المعلم / ة	مستمر خلال الفصل الدراسي	تم التنفيذ

فرص التحسين للخطة العلاجية للاختبارات الوطنية (ناسف)

م	فرص التحسين	إجراءات التيضيد	إجراءات التقويم	مسؤول التنفيذ	موعد التيضيد	مؤشر التحقق
١	توفر منصات تعلم الكترونية (عين الإثرائية)	الاستفادة من المنصة في الأنشطة الإثرائية و العلاجية أثناء الحصص الدراسية	الملاحظة الصفية اعداد الدروس في منصة مدرستي	المعلم / ة	مستمر خلال الفصل الدراسي	تم التنفيذ
٢	توفير دليل ناسف	الرجوع للدليل للاستفادة من الدليل لمعرفة مجالات اختبار ناسف و آلية التيضيد	بناء الخطط التحسين و الخطط العلاجية	المعلم / ة	مستمر خلال الفصل الدراسي	تم التنفيذ
٣	دليل مهارات التفكير لمواد العلوم الطبيعية	الاستفادة من الدليل أثناء إعداد الدروس وبناء أسئلة الاختبار و الأسئلة الصفية لتقييم مهارات التفكير العليا و تعزيزها	الملاحظة الصفية اعداد الدروس في منصة مدرستي الاختبارات الفترية الاختبارات القصيرة	المعلم / ة	مستمر خلال الفصل الدراسي	تم التنفيذ
٤	دليل مهارات التفكير الوزاري للصف الثالث متوسط و المرحلة الابتدائية	الاسترشاد بالدليل لموضع أسئلة مهارات التفكير العليا في كتاب الطالب	كتاب الطالب	المعلم / ة	مستمر خلال الفصل الدراسي	تم التنفيذ
٥	منصة العودة للمدارس لإبطال التعليم	الاستفادة من المنصة في استخدام أدوات الكترونية سهلة و مساندة للمعلم	الأنشطة الصفية	المعلم / ة	مستمر خلال الفصل الدراسي	تم التنفيذ
٦		جعل تعلم الطالب ممتع وميسر من خلال مقاطع الفيديو والألعاب التربوية	الملاحظة الصفية	المعلم / ة	مستمر خلال الفصل الدراسي	تم التنفيذ

رسوم بيانية رقمية



ضعيف



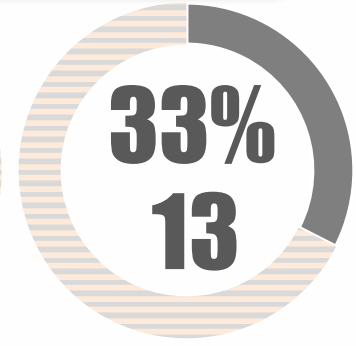
مقبول



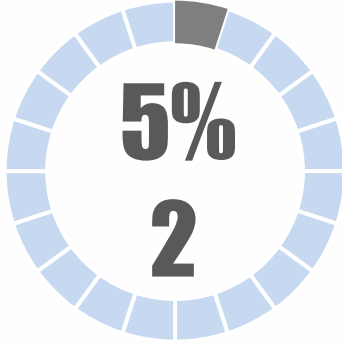
جيد



جيد جداً



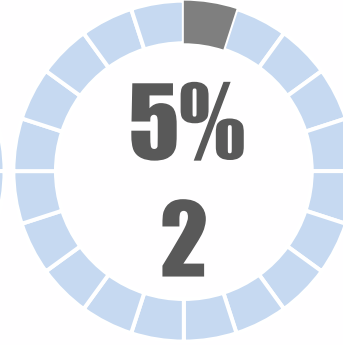
ممتاز



منخفض جداً

التقدير العام

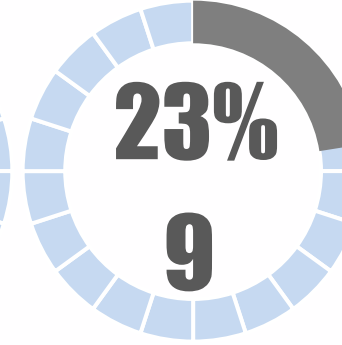
فوق المتوسط



منخفض

نسبة الأداء

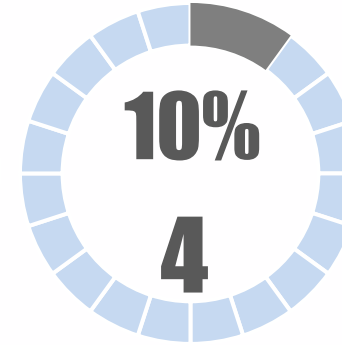
1%



المتوسط

نسبة الحضور

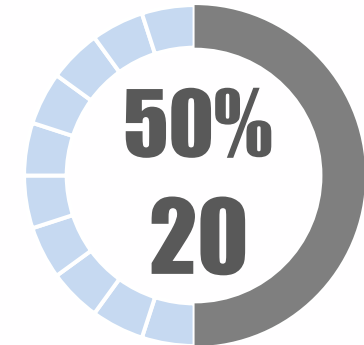
93%



فوق المتوسط

عدد المنفذين/ات

37



مرتفع

العدد الكلي

40

**إذا الدرجات كمجموع درجة كل طالبة
هذا شكل التحليل**



تحليل إحصائي

للاختبارات الوطنية (نافس)

مديرة المدرسة
0504281823

معلمة المادة
خدمات سحب

تحليل اختبار نafs الاختبار



إدارة التعليم

إدارة التعليم بمحافظة

المدرسة

مدرسة الاول الابتدائية

الصف

السادس الابتدائي

المادة

لغتي

المعلمة

خدمات سحاب

مديرة المدرسة

0504281823

تقرير إحصائي موجز

عدد الطلبة حسب المستوى

مرتفع	4	فوق المتوسط	3
المتوسط	6	منخفض	0
منخفض جداً	1		
أعلى نسبة	100 %	أدنى نسبة	38 %

التقدير

ممتاز	4	مقبول	0
جيد جداً	3	ضعيف	1
جيد	6	الغائبات	0

التقرير الإحصائي

المتوسط الحسابي	74	الانحراف المعياري	5.25
متوسط الدرجات	19.50	أكثر الدرجة تكراراً	16

إدارة التعليم بمحافظة

إدارة التعليم

مدرسة الأول الابتدائية

المدرسة

لغتي

المادة

السادس الابتدائي

الصف

تحليل اختبار نأفس الاختبار

نوع القياس

١٤٤٥ هـ

العام الدراسي

الثالث

الفصل الدراسي

14

عدد الطلبة

26

الدرجة الكلية

خدمات سحب

التقرير من إعداد المعلمة

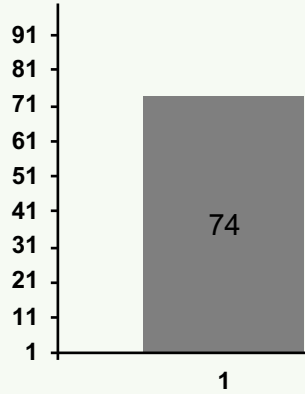
0504281823

مديرة المدرسة

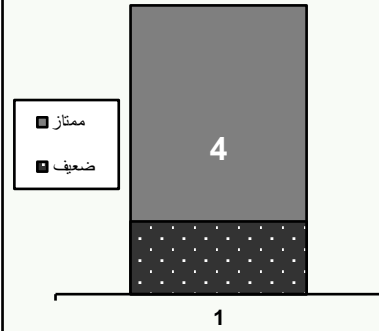
التشخيصي

الاختبار

نسبة التحصيل



مقارنة عدد التفوق و الضعيف



نتائج المدرسة العامة

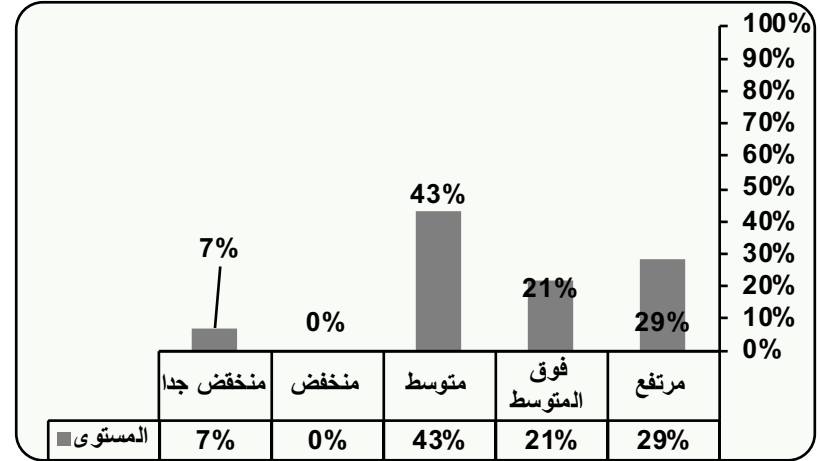
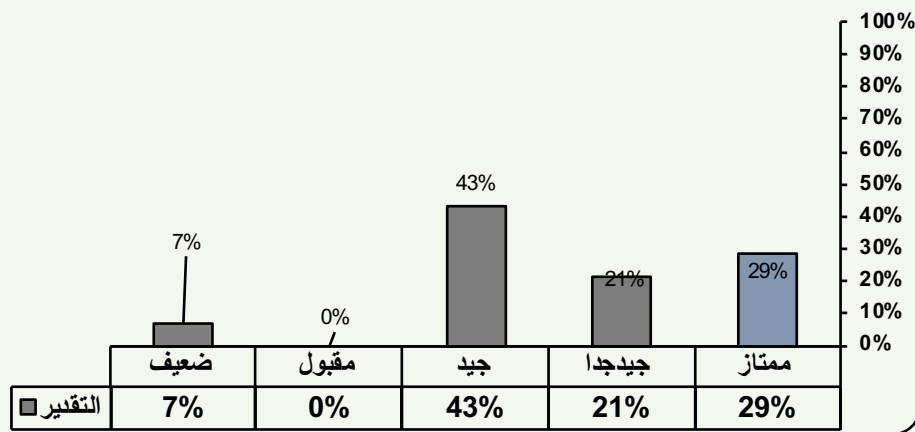
المجموع الكلي	العدد
المجموع الكلي	268
إجمالي عدد الطلبة	14
الغائبون /ات	0
أعلى درجة	26
أدنى درجة	10

نتائج الفصول التفصيلية

الفصل	العدد
الفصل	1
مجموع الدرجات	268
المنفذون/ات	14
متوسط الدرجات	19,14
نسبة التحصيل	74

النسبة	المجموع	التقدير
29%	4	ممتاز
21%	3	جيد جدا
43%	6	جيد
0%	0	مقبول
7%	1	ضعيف
0		الغائبون / ات

النسبة	المجموع	المستوى
29%	4	مرتفع
21%	3	فوق المتوسط
43%	6	متوسط
0%	0	منخفض
7%	1	منخفض جدا
14		المنفذون .ات



0504281823

مديرة المدرسة

مدرسة الاول الابتدائية

المدرسة

خدمات سحب

المعلمة

بيان بأسماء الطالبات / الدرجات / النسبة المئوية / التقدير / المهارة

م	اسم الطالبة	الدرجة	النسبة	التقدير	المهارة
26	0	0			
27	0	0			
28	0	0			
29	0	0			
30	0	0			
31	0	0			
32	0	0			
33	0	0			
34	0	0			
35	0	0			
36	0	0			
37	0	0			
38	0	0			
39	0	0			
40	0	0			
41	0	0			
42	0	0			
43	0	0			
44	0	0			
45	0	0			
46	0	0			
47	0	0			
48	0	0			
49	0	0			
50	0	0			
1	اسم الطالبة - ١	21	81	فوق المتوسط	جيد جدا
2	اسم الطالبة - ٢	16	62	متوسط	جيد
3	اسم الطالبة - ٣	18	69	متوسط	جيد
4	اسم الطالبة - ٤	16	62	متوسط	جيد
5	اسم الطالبة - ٥	10	38	منخفض جدا	ضعيف
6	اسم الطالبة - ٦	24	92	مرتفع	ممتاز
7	اسم الطالبة - ٧	15	58	متوسط	مقبول
8	اسم الطالبة - ٨	14	54	متوسط	مقبول
9	اسم الطالبة - ٩	26	100	مرتفع	ممتاز
10	اسم الطالبة - ١٠	22	85	فوق المتوسط	جيد جدا
11	اسم الطالبة - ١١	25	96	مرتفع	ممتاز
12	اسم الطالبة - ١٢	26	100	مرتفع	ممتاز
13	اسم الطالبة - ١٣	22	85	فوق المتوسط	جيد جدا
14	اسم الطالبة - ١٤	13	50	متوسط	مقبول
15	0	0			
16	0	0			
17	0	0			
18	0	0			
19	0	0			
20	0	0			
21	0	0			
22	0	0			
23	0	0			
24	0	0			
25	0	0			

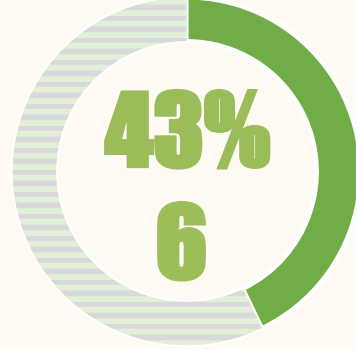
رسوم بيانية رقمية



منخفض جدا



منخفض



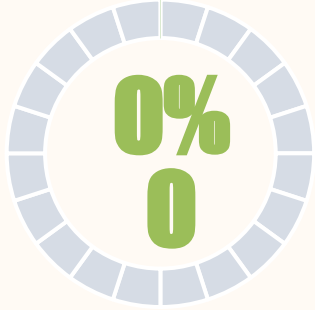
المتوسط



فوق المتوسط



مرتفع



الغياب



الحضور

مديرة المدرسة

0504281823

المعلمة

خدمات سحاب

نسبة التحصيلي

73.6

متوسط الدرجات

19

الوسط الحسابي

73,63

الانحراف المعياري

5,25

عدد المنفذات

14

المدرسة

مدرسة الاول الابتدائية



السرعة

سرعة تسليم الملف



التصميم

تنسيق وترتيب الملف



الدقة

دقة العمل



للتصميم والمنتجات
0504281823



الواتساب

معلمي الفاضل ... معلمتي الفاضلة

الآن وبأسعار جدا رخيصة يمكنك الحصول على ملفك
ونضمن لك التصميم المميز والتنسيق والترتيب في ملفك

للحصول على الملف اضغط هنا

خدمات تعليمية



أسئلة اختبارات



أوراق عمل



عروض بوربوينت



تحليل الدرجات



إعلانات متنوعة



ملفات إنجاز



خدمات أخرى



تقارير برامج



سجلات رصد

aldroos2021



0504281823



الواتساب

