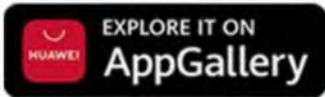


معلمك موقع

للإستفادة والحصول على العديد من الخدمات المجانية
ابحث عن تطبيق **معلمك التعليمي** في أحد المتاجر



أو قم بالبحث في محرك البحث قوقل

موقع معلمك التعليمي

اسم الطالب :

اختبار (منتصف الفصل الدراسي الأول) مادة العلوم للصف الخامس لعام ١٤٤٥

السؤال الأول

ضع علامة (√) أمام العبارة الصحيحة وعلامة (X) أمام العبارة الخاطئة

١	احدى طرق التكاثر الجنسي التبرعم	()
٢	تعد الأسماك الطائفة الأكثر شهره في الفقاريات	()
٣	تحتوي الخلية النباتية على جدار خلوي	()
٤	تستطيع الضفادع والأسماك التكاثر لا جنسيا	()
٥	عملية اندماج المشيج المذكر مع المشيج المؤنث داخل جسم الأنثى يسمى بالإخصاب الداخلي	()
٦	الأوراق فيها يحدث عملية البناء الضوئي	()
٧	فقد الماء عن طريق الثغور يسمى بالثغور	()
٨	النباتات اللاوعائية اصغر حجما واقرب الى سطح الأرض	()

ضلل الإجابة الصحيحة

السؤال الثاني:

١. حيوان ليس له عمود فقري :

الطيور

الثدييات

الرخويات

٢. تفصل بين طبقتي الخشب واللحاء .

الجزور

الكامبيوم

اللحاء

٣. مسحوق أصفر يحوي خلايا جنسية ذكورية

حبوب اللقاح

التحول

الرحيق

٤. من أعضاء التكاثر في النبات

الساق

الأوراق

الأزهار

٥. أصغر مستويات التصنيف

المملكة

النوع

الشعبة

ماهي مستويات التنظيم في المخلوقات الحية :

اختبار (منتصف الفصل الدراسي الأول) مادة العلوم للصف الخامس لعام ١٤٤٥

السؤال الأول

ضع علامة (√) أمام العبارة الصحيحة وعلامة (X) أمام العبارة الخاطئة

١	احدى طرق التكاثر الجنسي التبرعم	(X)
٢	تعد الأسماك الطائفة الأكثر شهرة في الفقاريات	(X)
٣	تحتوي الخلية النباتية على جدار خلوي	(√)
٤	تستطيع الضفادع والأسماك التكاثر لا جنسيا	(√)
٥	عملية اندماج المشيج المذكر مع المشيج المؤنث داخل جسم الأنثى يسمى بالإخصاب الداخلي	(√)
٦	الأوراق فيها يحدث عملية البناء الضوئي	(√)
٧	فقد الماء عن طريق الثغور يسمى بالثغور	(√)
٨	النباتات اللاوعائية اصغر حجما واقرب الى سطح الأرض	(√)

ضلل الإجابة الصحيحة

السؤال الثاني:

١. حيوان ليس له عمود فقري :

الرخويات الثدييات الطيور

٢. تفصل بين طبقتي الخشب واللحاء .

اللحاء الكامبيوم الجذور

٣. مسحوق أصفر يحوي خلايا جنسية ذكرية

الرحيق التحول حبوب اللقاح

٤. من أعضاء التكاثر في النبات

الأزهار الأوراق الساق

٥. أصغر مستويات التصنيف

الشعبة النوع المملكة

ماهي مستويات التنظيم في المخلوقات الحية :

الفصيلة

الرتبة

الطائفة

الشعبة

المملكة

الوع

الجنس

اختبار الفترة لمادة العلوم للصف الخامس ابتدائي الفصل الدراسي الأول

٢٠

اسم الطالبة:



اخترى الإجابة الصحيحة:

١- مستوى التصنيف الذي يضم اكبر عدد من مجموعات المخلوقات الحية:						
أ	مملكة	ب	شعبة	ج	طائفة	د
٢- أي الممالك التالية تعيش افرادها في ظروف بيئية قاسية:						
أ	البكتيريا	ب	البدائيات	ج	الطلائعيات	د
٣- تسمى النباتات الزهرية:						
أ	مغطاة البذور	ب	معراة البذور	ج	نتح	د
٤- تتكاثر البكتيريا عن طريق:						
أ	التبرعم	ب	التكاثر الخضري	ج	الانقسام	د
٥- انتقال حبوب اللقاح من الجزء الذكري الى الجزء الانثوي من زهرة الى زهرة أخرى يسمى:						
أ	تلقيح خلطي	ب	تلقيح ذاتي	ج	بتلة	د



ضعي علامة ✓ او ✗ امام العبارات التالية:



١- الحيوانات التي لها عمود فقري تسمى فقاريات.	<input type="radio"/>
٢- التكاثر الجنسي هو انتاج مخلوقات جديدة من اب واحد فقط.	<input type="radio"/>
٣- يمر التحول الكامل بثلاث مراحل فقط.	<input type="radio"/>
٤- يتكاثر نبات الفراولة عن طريق التبرعم.	<input type="radio"/>
٥- يوجد خلط في الصفات في التكاثر الجنسي.	<input type="radio"/>

ضعي الكلمات التالية في امكانها المناسبة:



الاخصاب

التلقيح

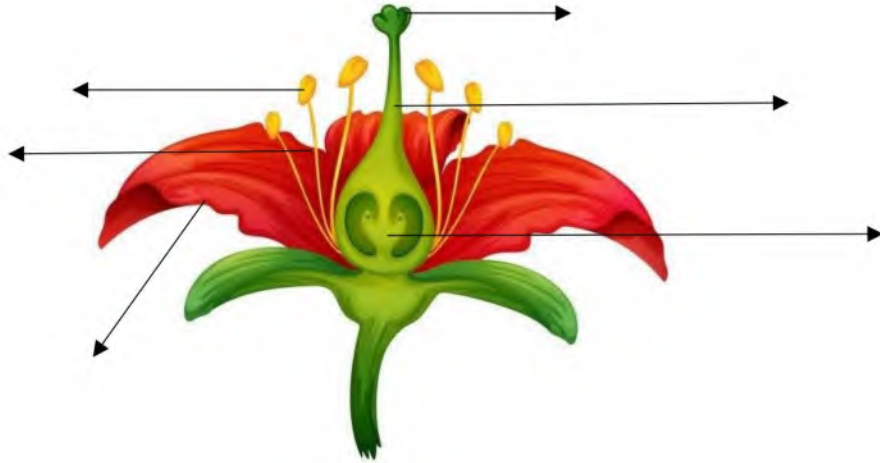
النباتات الوعائية

الكامبيوم

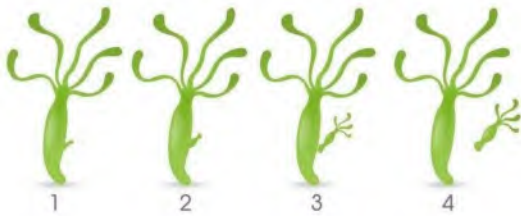
التصنيف

انتقال حبوب اللقاح من السداة الى الكريهة.	١
اتحاد مشيج مذكر من الاب مع مشيج مؤنث من الام.	٢
علم تقسيم المخلوقات الحية الى مجموعات حسب التشابه.	٣
تفصل بين طبقتي الخشب واللحاء.	٤
نباتات لها انابيب وواعية تنقل الماء والغذاء.	٥

اكلمي بيانات الرسم التالي:



حددي نوع التكاثر في كلاً مما يلي:



1 2 3 4
.....



.....

انتهت الاسئلة

دعواتي لكن بالتوفيق والنجاح
المعلمة: أمل الزهراني

اختبار الفترة لمادة العلوم للصف الخامس ابتدائي الفصل الدراسي الأول

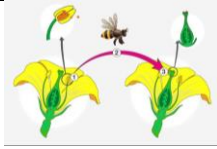
٢٠

اسم الطالبة:

اخترى الإجابة الصحيحة:



١- مستوى التصنيف الذي يضم أكبر عدد من مجموعات المخلوقات الحية:						
أ	مملكة	ب	شعبة	ج	طائفة	د
٢- أي الممالك التالية تعيش أفرادها في ظروف بيئية قاسية:						
أ	البكتيريا	ب	البدائيات	ج	الطلائعيات	د
٣- تسمى النباتات الزهرية:						
أ	مغطاة البذور	ب	معراة البذور	ج	نتح	د
٤- تتكاثر البكتيريا عن طريق:						
أ	التبرعم	ب	التكاثر الخضري	ج	الانقسام	د
٥- انتقال حبوب اللقاح من الجزء الذكري الى الجزء الانثوي من زهرة الى زهرة أخرى يسمى:						
أ	تلقيح خلطي	ب	تلقيح ذاتي	ج	بتلة	د



ضعي علامة ✓ او ✗ امام العبارات التالية:



١- الحيوانات التي لها عمود فقري تسمى فقاريات.	✓
٢- التكاثر الجنسي هو انتاج مخلوقات جديدة من اب واحد فقط.	✗
٣- يمر التحول الكامل بثلاث مراحل فقط.	✗
٤- يتكاثر نبات الفراولة عن طريق التبرعم.	✗
٥- يوجد خلط في الصفات في التكاثر الجنسي.	✓

ضعي الكلمات التالية في اماكنها المناسبة:



الاخصاب

التلقيح

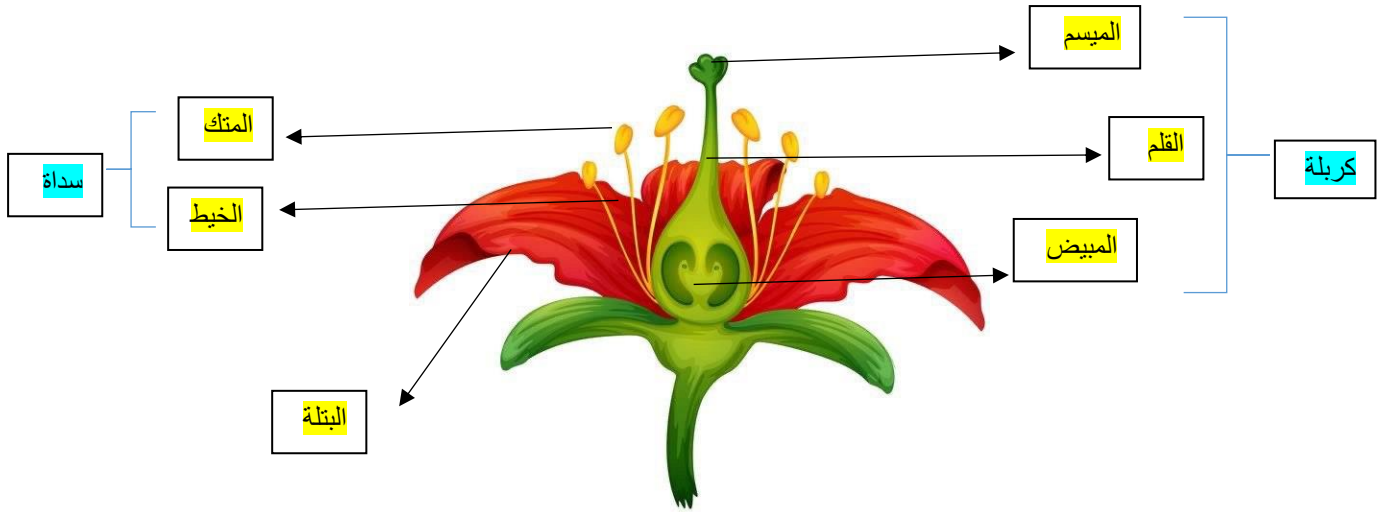
النباتات الوعائية

الكامبيوم

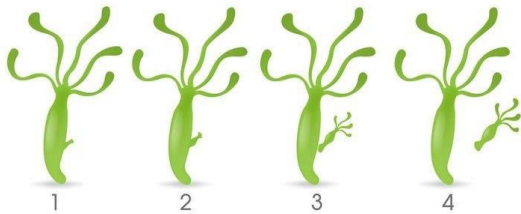
التصنيف

انتقال حبوب اللقاح من السداة الى الكريهة.التلقيح.....	١
اتحاد مشيج مذكر من الاب مع مشيج مؤنث من الام.الاخصاب.....	٢
علم تقسيم المخلوقات الحية الى مجموعات حسب التشابه.التصنيف.....	٣
تفصل بين طبقتي الخشب واللحاء.الكامبيوم.....	٤
نباتات لها انابيب واوعية تنقل الماء والغذاء.النباتات الوعائية.....	٥

اكمل بيانات الرسم التالي:



حددي نوع التكاثر في كلاً مما يلي:



.....تكاثر لا جنسي عن طريق التبرعم.....



.....تكاثر جنسي.....

انتهت الاسئلة

دعواتي لكن بالتوفيق والنجاح
العلمة: أمل الزهراني

اختبار (منتصف الفصل الدراسي الاول) مادة العلوم للصف الخامس لعام ١٤٤٥ هـ

اسم الطالب / ة :

السؤال الأول :



(ا) نختار الاجابة الصحيحة فيما يلي :-

المملكة التي تضم مخلوقات تشبه النباتات ومخلوقات تشبه الحيوانات في خواصها هي	١
(أ) البرمائيات (ب) الفطريات (ج) الطلائعيات (د) البكتريا	
المستوى التصنيفي الذي يضم أكبر عدد من المخلوقات الحية هو	٢
(أ) مملكة (ب) رتبة (ج) طائفة (د) جنس	
الجزء الذي يوجد داخل ساق النبات يسمى	٣
(أ) البشرة (ب) الخشب (ج) الشعيرات الجذرية (د) الورقة	
من أمثلة النباتات اللاوعائية	٤
(أ) النخيل (ب) الطلح (ج) الحزازيات (د) الصنوبر	
تعيش الفطريات في الأماكن	٥
(أ) الرطوبة (ب) الحرارة (ج) الجافة (د) الباردة	
من أمثلة المخلوقات الحية التي تتكاثر جنسياً	٦
(أ) الهيدرا (ب) الأسد (ج) البكتريا (د) المرجان	
البدايات والبكتريا يتكاثران بواسطة	٧
(أ) البذور (ب) التبرعم (ج) الانقسام (د) التكاثر الخضري	

ب (نقارن فيما يلي بين الفطريات والنباتات :-

النباتات	الفطريات	وجه المقارنة
		طريقة الحصول على الغذاء
		مكان العيش
		الحركة



أ / ما وظيفة كل جزء مما يلي في النبات :

- الجذر ←
- الساق ←
- الأوراق ←

ب (في الصور التالية مراحل التحول للفراشة , نرتب من ١ - ٤ :-



ج (ما المصطلح العلمي للعبارات التالية :-

- ١- (.....) العلم الذي يقسم المخلوقات الحية في مجموعات حسب خصائصها .
- ٢- (.....) سلسلة من مراحل النمو المميزة يختلف بعضها عن بعض .

د (مثلاً لكل مما يلي :-

- ١- حيوان له عمود فقري ←
- ٢- نباتات لا بذرية ←
- ٣- تكاثر لا جنسي ←

المادة : علوم		المملكة العربية السعودية
الزمن : ٤٥		وزارة التعليم
عدد الأسئلة : ٣		مدرسة: الابتدائية ١٥٢ والطفولة المبكرة
أسئلة اختبار الشهري (١) الفصل الدراسي (الأول) للصف (الخامس ابتدائي) للعام الدراسي : هـ		اسم الطالب:
الفصل ()		

السؤال الأول: (أ) - أكتب المصطلح العلمي المناسب لكل مفهوم فيما يأتي:





(التصنيف - البناء الضوئي - النوع - النتج - المملكة)

المصطلح العلمي	المفهوم
(.....)	١ أصغر مستوى في التصنيف يحتوي على المخلوقات المتشابه جدا في صفاتها.
(.....)	٢ تقسيم المخلوقات الحية حسب الشكل والوظيفة والتركيب بين افراد المجموعة.
(.....)	٣ عملية تتم في الورقة تفقد فيها الماء عن طريق الثغور.
(.....)	٤ عملية إنتاج الغذاء في النباتات الخضراء.

(ب) قارني بين كل مما يلي :

الفطريات	النباتات	وجه المقارنة
		طريقة التغذي

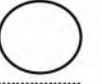
السؤال الثاني: أ - صنف كل مخلوق بالصورة إلى المملكة التي ينتمي إليها:

			
الكماة	الأميبا	الجمال	
.....

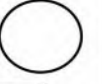
(ج) - : إختاري من المجموعة (أ) ما يناسبها في المجموعة (ب) وأكتبي الرقم في خانة الإجابة :

الاجزاء النبات (أ)	الأجابة	الوظيفة (ب)
١ الجذور		- إنتاج خلايا الخشب واللحاء
٢ الخشب		- تقوم بصنع الغذاء
٣ الأوراق		- ينظم نقل الماء إلى الأوراق
٤ الكامبيوم		- يمتص الماء والأملاح المعدنية
٥ اللحاء		- ينظم انتقال الغذاء إلى جميع أجزاء الورقة
٦ الطبقة الشمعية		- إنتاج الأبواغ
		- تمنع تبخر الماء

١- لا يمكن تصنيف الفيروسات ضمن أي الممالك الست؟



ب- اختاري الإجابة الصحيحة فيما يأتي وضعي خط تحتها:



١	الجدور التي لا تلامس الأرض أبداً هي جذور:	أ- وتدبية	ب- هوائية	ج- درنية	د- ليفية				
٢	ماذا يحدث للثغور في ورقة النبات إذا لم اسقه مدة اسبوعين؟	أ-تفتح لتساعد على فقد الماء	ب- تغلق لتساعد على منع فقدان الماء	ج- تفتح لتساعد على منع فقدان الماء	د- لا شيء مما ذكر				
٣	قسمت الحيوانات إلى مجموعتين ما الصفة التي بني عليها هذا التصنيف:	<table border="1"> <tr> <td>المجموعة الأولى</td> <td>المجموعة الثانية</td> </tr> <tr> <td>صقر وفراشه</td> <td>بقره وخروف</td> </tr> </table>				المجموعة الأولى	المجموعة الثانية	صقر وفراشه	بقره وخروف
المجموعة الأولى	المجموعة الثانية								
صقر وفراشه	بقره وخروف								
٤	ينتمي نوع من المخلوقات الحية وحيد الخلية و خلاياه لا تحتوي على نواة ويفتقر لوجود التراكيب مثل الميتوكوندريا إلى:	أ- مملكة البكتيريا	ب- مملكة الحيوانات	ج- مملكة الفطريات	د- مملكة الطلائعيات				
٥	معادلة عملية البناء الضوئي الصحيحة هي:	أ- أكسجين + ماء = سكر + ثاني أكسيد الكربون	ب- ثاني أكسيد الكربون + ماء + ضوء الشمس (طاقة) = سكر + أكسجين	ج- ثاني أكسيد الكربون + ضوء الشمس (طاقة) = سكر + أكسجين	د- ماء+سكر = طاقة + ثاني أكسيد الكربون				
٦	أي من الكائنات الآتية يستخدم لتحويل اللبن إلى زبادي؟	أ- الفيروسات	ب- الأوليات	ج- البكتيريا	د- الطحالب				
٧	تعتبر النباتات مغطاة البذور نباتات بذرية لا تنتج أزهار	أ- العبارة خاطئة	ب- العبارة صحيحة						
٨	نسيج الخشب لا يستطيع نقل الماء والعمل بوصفه جزءاً من نظام النقل إلا بعد موت خلايا ()	أ- العبارة خاطئة	ب- العبارة صحيحة						
٩	يعتبر نوع من أشباه الحيوانات:	أ- البراميسيوم	ب- الطحالب الحمراء	ج- العفن الغروي البرتقالي	د- الدياتومات				
									

انتهت الأسئلة

سدد الله خطاك وأنار قلبك

اختبار (الفترة الاولى) مادة العلوم للصف الخامس الفصل الدراسي الأول لعام هـ

اسم الطالب / ة :
الدرجة الكلية ٢٠ درجة

١٠

السؤال الأول :-

(أ) نختار الاجابة الصحيحة فيما يلي :-

١	المملكة التي تضم مخلوقات تشبه النباتات ومخلوقات تشبه الحيوانات في خواصها هي	(أ) البرمائيات	(ب) الفطريات	(ج) الطلائعيات	(د) البكتيريا
٢	المستوى التصنيفي الذي يضم أكبر عدد من المخلوقات الحية هو	(أ) مملكة	(ب) رتبة	(ج) طائفة	(د) جنس
٣	الجزء الذي يوجد داخل ساق النبات يسمى	(أ) البشرة	(ب) الخشب	(ج) الشعيرات الجذرية	(د) الورقة
٤	من أمثلة النباتات اللاوعائية	(أ) النخيل	(ب) الطلح	(ج) الحزازيات	(د) الصنوبر
٥	تعيش الفطريات في الأماكن	(أ) الرطبة	(ب) الحارة	(ج) الجافة	(د) الباردة
٦	من أمثلة المخلوقات الحية التي تتكاثر جنسياً	(أ) الهيدرا	(ب) الأسد	(ج) البكتيريا	(د) المرجان
٧	البدايات والبكتيريا يتكاثران بواسطة	(أ) البذور	(ب) التبرعم	(ج) الانقسام	(د) التكاثر الخضري

(ب) نقارن فيما يلي بين الفطريات والنباتات :-

وجه المقارنة	الفطريات	النباتات
طريقة الحصول على الغذاء		
مكان العيش		
الحركة		

السؤال الثاني :-

أ / ما وظيفة كل جزء مما يلي في النبات :

- ١- الجذر ←
- ٢- الساق ←
- ٣- الأوراق ←

ب) في الصور التالية مراحل التحول للفراشة ، نرتب من ١ - ٤ :-



ج) ما المصطلح العلمي للعبارات التالية :-

- ١- (.....) العلم الذي يقسم المخلوقات الحية في مجموعات حسب خصائصها .
- ٢- (.....) سلسلة من مراحل النمو المميزة يختلف بعضها عن بعض .

د) مثلاً لكل مما يلي :-

- ١- حيوان له عمود فقري ←
- ٢- نباتات لا بذرية ←
- ٣- تكاثر لا جنسي ←

اختبار (الفترة الأولى) مادة العلوم للصف الخامس الفصل الدراسي الأول لعام هـ

اسم الطالب / ة :
الدرجة الكلية ٢٠ درجة

١٠

السؤال الأول :-

(أ) نختار الاجابة الصحيحة فيما يلي :-

١	المملكة التي تضم مخلوقات تشبه النباتات ومخلوقات تشبه الحيوانات في خواصها هي	(أ) البرمائيات	(ب) الفطريات	(ج) الطلائعيات	(د) البكتريا
٢	المستوى التصنيفي الذي يضم أكبر عدد من المخلوقات الحية هو	(أ) مملكة	(ب) رتبة	(ج) طائفة	(د) جنس
٣	الجزء الذي يوجد داخل ساق النبات يسمى	(أ) البشرة	(ب) الخشب	(ج) الشعيرات الجذرية	(د) الورقة
٤	من أمثلة النباتات اللاوعائية	(أ) النخيل	(ب) الطلح	(ج) الحزازيات	(د) الصنوبر
٥	تعيش الفطريات في الأماكن	(أ) الرطبة	(ب) الحارة	(ج) الجافة	(د) الباردة
٦	من أمثلة المخلوقات الحية التي تتكاثر جنسياً	(أ) الهيدرا	(ب) الأسد	(ج) البكتريا	(د) المرجان
٧	البدائيات والبكتريا يتكاثران بواسطة	(أ) البذور	(ب) التبرعم	(ج) الانقسام	(د) التكاثر الخضري

(ب) نقارن فيما يلي بين الفطريات والنباتات :-

وجه المقارنة	الفطريات	النباتات
طريقة الحصول على الغذاء	تحصل عليه من المخلوقات الأخرى	تصنع غذاؤها بنفسها
مكان العيش	الأماكن الرطبة	في كل مكان
الحركة	لا تتحرك	لا تتحرك

السؤال الثاني :-

أ / ما وظيفة كل جزء مما يلي في النبات :

- ١- الجذر ← تثبت النبات
- ٢- الساق ← ينقل الماء والغذاء في النبات
- ٣- الأوراق ← تقوم بعملية البناء الضوئي

ب (في الصور التالية مراحل التحول للفراشة ، نرتب من ١ - ٤ :-



ج (ما المصطلح العلمي للعبارات التالية :-

- ١- (التصنيف) العلم الذي يقسم المخلوقات الحية في مجموعات حسب خصائصها .
- ٢- (التحول) سلسلة من مراحل النمو المميزة يختلف بعضها عن بعض .

د (مثالا لكل مما يلي :-

- ١- حيوان له عمود فقري ← السمكة
- ٢- نباتات لا بذرية ← السرخسيات ، ذيل الحصان
- ٣- تكاثر لا جنسي ← الانقسام، التبرعم

انتهت الاسئلة
معلمة المادة / سكره الشمري

اختبار (الفترة الاولى) مادة العلوم للصف الخامس الفصل الدراسي الأول لعام هـ

٢٠

الدرجة الكلية درجة

اسم الطالبية :

١١

السؤال الأول :-

(أختار الاجابة الصحيحة فيما يلي :-

١	المملكة التي تضم مخلوقات تشبه النباتات ومخلوقات تشبه الحيوانات في خواصها هي	(أ) البرمائيات	(ب) الفطريات	(ج) الطلائعيات	(د) البكتريا
٢	المستوى التصنيفي الذي يضم أكبر عدد من المخلوقات الحية هو	(أ) مملكة	(ب) رتبة	(ج) طائفة	(د) جنس
٣	الجزء الذي يوجد داخل ساق النبات يسمى	(أ) البشرة	(ب) الخشب	(ج) الشعيرات الجذرية	(د) الورقة
٤	من أمثلة النباتات اللاوعائية	(أ) النخيل	(ب) الطلح	(ج) الحزازيات	(د) الصنوبر
٥	تعيش الفطريات في الأماكن	(أ) الرطوبة	(ب) الحرارة	(ج) الجافة	(د) الباردة
٦	من أمثلة المخلوقات الحية التي تتكاثر جنسياً	(أ) الهيدرا	(ب) الأسد	(ج) البكتريا	(د) المرجان
٧	البدايات والبكتريا يتكاثران بواسطة	(أ) البذور	(ب) التبرعم	(ج) الانقسام	(د) التكاثر الخضري

(ب) نقارن فيما يلي بين التكاثر الجنسي واللاجنسي:-

نوع التكاثر	عدد الإباء	الخلايا الجنسية	الأبناء	هل يوجد خلط للصفات
تكاثر لاجنسي				
تكاثر جنسي				

أ) في الصور التالية مراحل التحول للفراشة ، نرتب من ١ - ٤ :-



ب) اكمل كلا من الجمل التالية المفردة المناسبة :

(التحول - التصنيف - الفقاريات - البناء الضوئي - النتح - التكاثر الجنسي)

- ١- (.....) العلم الذي يقسم المخلوقات الحية في مجموعات حسب خصائصها .
- ٢- (.....) سلسلة من مراحل النمو المميزة يختلف بعضها عن بعض .
- ٣- (.....) خروج الماء على هيئة بخار من أجزاء النبات.
- ٤- (.....) الحيوانات التي لها عمود فقري.
- ٥- (.....) عملية تقوم بها الاوراق لصنع الغذاء في النبات.
- ٦- (.....) هو انتاج مخلوقات حية جديدة من ابوين.

ج) مثالا لكل مما يلي :-

- ١- حيوان له عمود فقري ←
- ٢- نباتات بذرية ←
- ٣- تكاثر لا جنسي ←

اختبار منتصف الفصل الدراسي الاول لمادة العلوم الصف الخامس هـ

اسم الطالب /

السؤال الأول

١٠

ضع علامة (√) أمام العبارة الصحيحة وعلامة (X) أمام العبارة الخاطئة

()	الهيدرا يتكاثر لاجنسيا عن طريق التبرعم	١
()	الكامبيوم يقوم بنقل الماء في النبات	٢
()	اكبر مستويات التنظيم في المخلوقات الحية الشعبة	٣
()	الجرادة مثال على التحول الناقص	٤
()	الاخصاب الداخلي يحدث خارج جسم الانثى	٥
()	تصنيف المخلوقات الحية على حسب درجة التشاب بين المخلوقات الحية	٦
()	الشعيرات الجذرية تساعد الجذر على امتصاص الماء والاملاح المعدنية من التربة	٧
()	النباتات معراة البذور لاتنتج أزهار	٨
()	السداة هي العضو ذكري في الزهرة	٩
()	انواع الساق لينة وخشبية	١٠

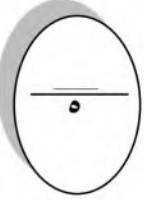
ضع الكلمة المناسبة في الفراغ المناسب فيما يلي؟

السؤال الثاني

٥

(التحول الكامل - النتح - البتلات - الخشب - اللحاء - التحول الناقص - التكاثر الجنسي)

يقوم بنقل السكر في النبات	١
جزء في الزهرة يكسب النبات لون جميل ورائحة زكية	٢
هو خروج الماء الزائد من الورقة	٣
يمر بعض الحيوانات بأربعة مراحل تسمى بـ	٤
هو انتاج افراد جديدة من أبوين	٥



ما الفرق بين التكاثر الجنسي واللاجنسي؟

السؤال الثالث

١ / التكاثر الجنسي :

٢ / التكاثر اللاجنسي:

انتهت الاسئلة مع تمنياتي لكم بالتوفيق والنجاح

أوراكان

الاسم:
الصف:



المملكة العربية السعودية
إدارة التعليم بجدة
مدرسة العشرون الابتدائية

اختبار منتصف الفصل الدراسي الأول لمادة العلوم للصف الخامس لعام

الدرجة الكلية ٢٠ درجة

السؤال الأول :

١٠

أ - ضع المصطلحات التالية أمام ما يناسبها من عبارات :
(الفيروسات - التصنيف - المملكة - الخشب - النتح)

مجموعة واسعة جدا من المخلوقات الحية تشترك في صفات عامه	(.....)	١.
مخلوقات تسلك سلوك المخلوقات الحية أحيانا وسلوك الأشياء غير الحية أحيانا.	(.....)	٢.
سلسلة من الانابيب تنقل الماء والاملاح المعدنية في اتجاه واحد فقط	(.....)	٣.
فقد الماء عن طريق الثغور في الورقة .	(.....)	٤.
علم يبحث في ترتيب المخلوقات الحية في مجموعات بحسب خصائصها	(.....)	٥.

ب - قارني بين التكاثر الجنسي ولاجنسي :

هل يوجد خلط للصفات	الابناء	عدد الاباء	نوع التكاثر
			تكاثر لاجنسي
			تكاثر جنسي

ج- ضع علامة (✓) أمام العبارة الصحيحة وعلامة (x) أمام العبارة الخاطئة:

()	البكتيريا والبدائيات مخلوقات حية وحيدة الخلية لا نواه لها	١.
()	الحاء ينقل السكر من الأوراق الى أجزاء النبتة باتجاه واحد فقط	٢.

الاسم:
الصف:



المملكة العربية السعودية
إدارة التعليم بجدة
مدرسة العشرون الابتدائية

اختبار منتصف الفصل الدراسي الأول لمادة العلوم للصف الخامس لعام ١٤٤٤

١٠

السؤال الثاني :

اختاري الإجابة الصحيحة فيما يلي:

١	أي الممالك تضم مخلوقات تشبه النباتات ومخلوقات تشبه الحيوانات في خواصها:		
أ- البدائيات	ب- الفطريات	ت- الطلائعيات	ث- البرمائيات
٢	جزء من النبات يمتص الماء والأملاح المعدنية من الأرض ويخزن الغذاء :		
أ- الساق	ب- الجذور	ت- الأوراق	ث- الأزهار
٣	أي النباتات التالية تتبع مجموعة النباتات اللاوعائية :		
أ- الشيح	ب- الطلح	ت- الحزازيات	ث- النخيل
٤	طبقة تفصل بين طبقتي الخشب واللحاء :		
أ- البشرة	ب- الكامبيوم	ت- القشرة	ث- الشعيرات الجذرية
٥	أي ممالك المخلوقات الحية التالية يعيش أفرادها في ظروف بيئية قاسية ؟		
أ- الفطريات	ب- البكتيريا	ت- البدائيات	ث- الحيوانات
٦	تعيش الفطريات في الأماكن :		
أ- الرطوبة	ب- الباردة	ت- الجافة	ث- الحارة
٧	ما نوع التكاثر في الهيدرا :		
أ- انقسام	ب- تبرعم	ت- تكاثر خضري	ث- البذور
٨	المستوى التصنيفي الذي يضم أكبر عدد من المخلوقات الحية هو :		
أ- مملكة	ب- رتبة	ت- طائفة	ث- جنس

ب- أكمل معادلة البناء الضوئي :

ثاني أكسيد الكربون + + طاقة ← سكر +

مع تمنياتي لكن بالتوفيق

غاليه الزهراني

الاسم:
الصف:



المملكة العربية السعودية
إدارة التعليم بجدة
مدرسة العشرون الابتدائية

اختبار منتصف الفصل الدراسي الأول لمادة العلوم للصف الخامس لعام

درجة

٢٠

الدرجة الكلية

السؤال الأول :

١٠

أ - ضعي المصطلحات التالية أمام ما يناسبها من عبارات :

(الفيروسات - التصنيف - المملكة - الخشب - النتح)

مجموعة واسعة جدا من المخلوقات الحية تشترك في صفات عامه	(المملكة)	١.
مخلوقات تسلك سلوك المخلوقات الحية أحيانا وسلوك الأشياء غير الحية أحيانا.	(الفيروسات)	٢.
سلسلة من الانابيب تنقل الماء والاملاح المعدنية في اتجاه واحد فقط	(الخشب)	٣.
فقد الماء عن طريق الثغور في الورقة .	(النتح)	٤.
علم يبحث في ترتيب المخلوقات الحية في مجموعات بحسب خصائصها	(التصنيف)	٥.

ب - قارني بين التكاثر الجنسي ولاجنسي :

هل يوجد خلط للصفات	الابناء	عدد الاباء	نوع التكاثر
لا	يشبهون ابائهم تماماً	١	تكاثر لاجنسي
نعم	يختلفون في بعض الصفات	٢	تكاثر جنسي

ج- ضعي علامة (✓) أمام العبارة الصحيحة وعلامة (x) أمام العبارة الخاطئة:

(✓)	البكتيريا والبدائيات مخلوقات حية وحيدة الخلية لا نواه لها	١.
(x)	اللحاء ينقل السكر من الأوراق الى أجزاء النبتة باتجاه واحد فقط	٢.

الاسم:
الصف:



المملكة العربية السعودية
إدارة التعليم بجدة
مدرسة العشرون الابتدائية

اختبار منتصف الفصل الدراسي الأول لمادة العلوم للصف الخامس لعام ١٤٤٤

١٠

السؤال الثاني :

اختاري الإجابة الصحيحة فيما يلي:

أى الممالك تضم مخلوقات تشبه النباتات ومخلوقات تشبه الحيوانات في خواصها:	١.
أ- البدائيات ب- الفطريات ت- الطلائعيات ث- البرمائيات	
جزء من النبات يمتص الماء والأملاح المعدنية من الأرض ويخزن الغذاء :	٢.
أ- الساق ب- الجذور ت- الأوراق ث- الأزهار	
أى النباتات التالية تتبع مجموعة النباتات اللاوعائية :	٣.
أ- الشيح ب- الطلح ت- الحزازيات ث- النخيل	
طبقة تفصل بين طبقتي الخشب واللحاء :	٤.
أ- البشرة ب- الكامبيوم ت- القشرة ث- الشعيرات الجذرية	
أى ممالك المخلوقات الحية التالية يعيش أفرادها في ظروف بيئية قاسية ؟	٥.
أ- الفطريات ب- البكتيريا ت- البدائيات ث- الحيوانات	
تعيش الفطريات فى الأماكن :	٦.
أ- الرطبة ب- الباردة ت- الجافة ث- الحارة	
ما نوع التكاثر فى الهيدرا :	٧.
أ- انقسام ب- تبرعم ت- تكاثر خضري ث- البذور	
المستوى التصنيفي الذي يضم أكبر عدد من المخلوقات الحية هو :	٨.
أ- مملكة ب- رتبة ت- طائفة ث- جنس	

ب- أكمل معادلة البناء الضوئي :

ثاني أكسيد الكربون + ماء + طاقة ← سكر + أكسجين

مع تمنياتي لكن بالتوفيق

غاليه الزهراني

هـ اختبار منتصف الفصل الدراسي الاول لمادة العلوم الصف الخامس

اسم الطالب /

السؤال الأول

١٠

ضع علامة (√) أمام العبارة الصحيحة وعلامة (X) أمام العبارة الخاطئة

(√)	الهيدرا يتكاثر لاجنسيا عن طريق التبرعم	١
(X)	الكامبيوم يقوم بنقل الماء في النبات	٢
(X)	اكبر مستويات التنظيم في المخلوقات الحية الشعبة	٣
(√)	الجرادة مثال على التحول الناقص	٤
(X)	الاخصاب الداخلي يحدث خارج جسم الانثى	٥
(√)	تصنيف المخلوقات الحية على حسب درجة التشاب بين المخلوقات الحية	٦
(√)	الشعيرات الجذرية تساعد الجذر على امتصاص الماء والاملاح المعدنية من التربة	٧
(√)	النباتات معراة البذور لاتنتج أزهار	٨
(√)	السداة هي العضو ذكري في الزهرة	٩
(√)	انواع الساق لينة وخشبية	١٠

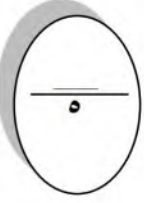
ضع الكلمة المناسبة في الفراغ المناسب فيما يلي؟

السؤال الثاني

٥

(التحول الكامل - النتح - البتلات - الخشب - اللحاء - التحول الناقص - التكاثر الجنسي)

يقوم بنقل السكر في النبات	اللحاء	١
جزء في الزهرة يكسب النبات لون جميل ورائحة زكية	البتلات	٢
هو خروج الماء الزائد من الورقة	النتح	٣
يمر بعض الحيوانات بأربعة مراحل تسمى بـ	التحول الكامل	٤
هو انتاج افراد جديدة من أبوين	التكاثر الجنسي	٥



ما الفرق بين التكاثر الجنسي واللاجنسي؟

السؤال الثالث

١/ التكاثر الجنسي :

هو انتاج افراد جديدة من أبوين

٢/ التكاثر اللاجنسي:

هو انتاج افراد جديدة من اب واحد

انتهت الاسئلة مع تمنياتي لكم بالتوفيق والنجاح

أوراكان