

تَحْلِيلُ النَتَائِجِ

اعداد القائدة التربوية
منال سعود الجبرين



برنامج
تحليل النتائج



بالنقر على الأيقونة سيتم نقلك
لرابط مباشر للبرنامج

تحليل النتائج للمرحلة الابتدائية

00	③ مستوى الطلاب حسب المادة-تجميعي
00	مستوى الطلاب حسب المادة-تفصيلي

أيقونة (مستوى الطلاب حسب المادة - تجميعي) ..
هذا الخيار يتيح لنا تصدير مستوى الطالب / ة لجميع المواد
بالصف الواحد .

أيقونة (مستوى الطلاب حسب المادة - تجميعي) ..
هذا الخيار يتيح لنا تصدير مستوى الطالب / ة على مستوى
معلم / ة و مادة و يفيدنا بتحديد الضعف النوعي .

التفاصيل بالشرح التالية

خدمات إضافية	
شؤون المعلمات	
شؤون الموظفين	
شؤون الطالبات	
الشؤون التعليمية	
المهارات	
التقارير	①
التسجيل	

<ul style="list-style-type: none"> ➤ من الخيارات المتاحة .. ➤ نختار أيقونة تقارير الطالبات - وبأخر القائمة المنسدلة نختار ■ مستوى الطلاب (تجميعي) ■ مستوى الطلاب (تفصيلي) 	②
تقارير الطالبات	

مستوى الطلاب حسب المادة-تجميعي

السنة الدراسية *	:	1439-1440
الصف *	:	الأول الابتدائي
القسم *	:	قسم عام - بنين
الفترة *	:	الفترة الأولى

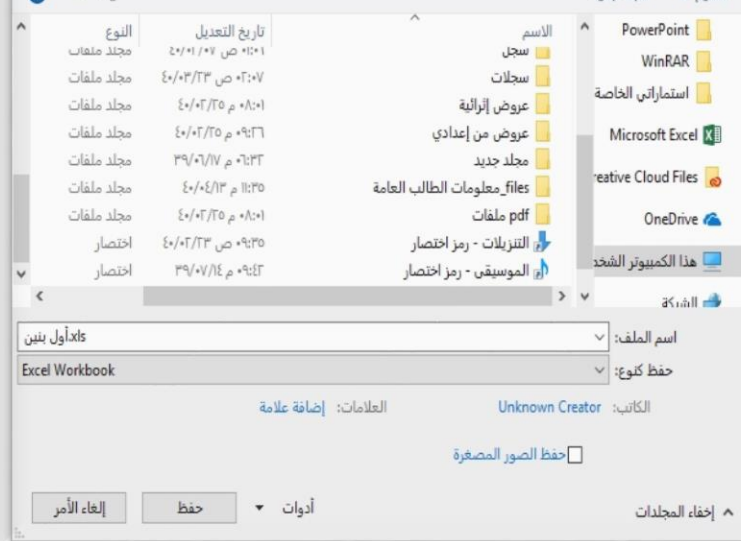
مستوى الطالب/ة حسب المادة (تجميعي)

مستوى الطلاب حسب المادة-تفصيلي

السنة الدراسية *	:	1439-1440
الصف *	:	الأول الابتدائي
القسم *	:	قسم عام - بنين
الفترة *	:	الفترة الأولى
المادة *	:	اللغة العربية

مستوى الطالب/ة حسب المادة (تفصيلي)

نحدد مكان الحفظ المفضل



حفظ باسم

OneDrive - الشخصي

كمبيوتر

إضافة مكان

معلومات

جديد

فتح

حفظ

حفظ باسم

طباعة

مشاركة

تصدير

إغلاق

حساب

خيارات

نصدر الملف
بصيغة
Excel
على سطح
المكتب



نستطيع تحليل المحتوى بطريقتين

الطريقة الثانية :

- من خلال برنامج المحتوى المرفق بالأعلى ..
- نضغط أيقونة التحقق (أنا لست روبوت)
- يظهر أيقونة إدراج ملف .
- نختار الملف المحفوظ بصيغة Excel على سطح المكتب .
- ومن ثم سيتم تحليل المحتوى .

الطريقة الأولى :

- من خلال برنامج Excel ..
- نضلل كامل الجدول .
- نختار إدراج من شريط الأدوات بالأعلى .
- مخططات موصى بها ونختار الرسم البياني المناسب .
- ومن ثم سيتم تحليل المحتوى .

طريقة تحليل المحتوى برنامج تحليل النتائج ..

اسم الملف	الحجم	تاريخ التعديل
نتائج ثالث	٧٩٠ كيلوبايت	٤/٠٤/١٦ م ١٠:٤٠
نتائج	٩٣٠ كيلوبايت	٤/٠٤/١٦ م ١٠:٣٧
أول متوسط نتائج	٨٧٠ كيلوبايت	٤/٠٤/١٦ م ١٠:٣٤
نتائج أول متوسط	٨٦٠ كيلوبايت	٤/٠٤/١٦ م ١٠:٢٠
أول بنين	٢٤٥ كيلوبايت	٤/٠٤/١٦ م ١٠:٠٣
مطوية تعريفية	٩٠١ كيلوبايت	٤/٠٤/٠٣ ص ١٠:٠٠

تحليل نتائج تقييم الفترة للمرحلة (فصلي)

جمع نتائج الطلاب لكل مادة ثم تحليل

رفع النتائج

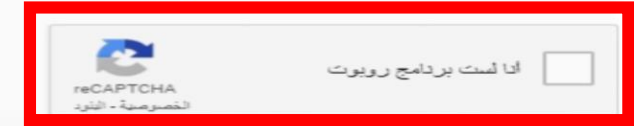
تحليل نتائج تقييم الفترة للمرحلة الابتدائية والمتوسطة والثانوية (فصلي)

جمع نتائج الطلاب لكل مادة ثم تحليل نتائج المادة بالرسم البياني مدعوم



اولاً قم برفع ملف تقييم مهارات الفترة

1



من أيقونة (اختيار ملف) نختار ملف Excel المحفوظ عندنا ومن ثم يبدأ العمل على تحليل النتائج.

اولاً قم برفع ملف

يبدو ان الملف لا يحتوي على نتائج



3

اختيار ملف لم يتم اختيار أي ملف



النموذج الذي تم تحليله بصورته النهائية

تحليل النتائج للمرحلة المتوسطة

إحصائية بمستوى أعداد الطلاب ونسبهم المئوية في المواد

* الفصل الدراسي

الفصل الأول

إدارة التعليم

المدخلات كما تظهر أمامنا

3

المدرسة

* الصف

الثالث المتوسط

* القسم

قسم عام

* النظام الدراسي

منتظم

خدمات إضافية

شؤون المعلمات

شؤون الموظفين

شؤون الطالبات

الشؤون التعليمية

المهارات

التقارير

التسجيل

1

من حساب القائمة ..
القائمة المنسدلة
التقارير

بحث | التالي

Excel

4

نصدر الملف بصيغة Excel

تفاصيل العمل بالشرح التالية

من الخيارات المتاحة ..
نختار أيقونة تقارير الإحصائية
- بأخر القائمة المنسدلة نختار:
إحصائية بمستوى أعداد الطالبات
ونسبهم المئوية

2

تقارير الإحصائية

إحصائية بمستوى أعداد الطالبات ونسبهم المئوية

بعد تصدير الملف لبرنامج Excel نتبع الخطوات التالية :

إحصائية بمستوى أعداد الطالبات ونسبهم المنوية في المواد خلال الفصل الأول عام ١٤٣٩-١٤٤٠

النسبة	المجموع	الفصول	التقدير	المادة
%٠,٠٠	٠	٠	ضعيف	١ القرآن
%٠,٠٠	٠	٠	مقبول	
%٠,٠٠	٠	٠	جيد	
%٠,٠٠	٠	٠	جيد جداً	
%١٠٠,٠٠	١٨	١٨	ممتاز	
%١٠٠,٠٠	١٨	١٨	المجموع	

من علامة (+)
نفتح ورقة عمل
ثانية لبدء
تحليل المحتوى

النسبة	المجموع	الفصول	التقدير	المادة
		١		

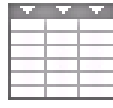
STA_GetSTDLevelsAndPercentage

+

من شريط الأدوات
إدراج
جدول

إدراج

الصفحة الرئيسية



جدول

3

يظهر لنا إنشاء جدول
من دون أي تعديل
نضغط موافق

إنشاء جدول

أين توجد بيانات الجدول الخاص بك؟

=\$A\$1:\$N\$7

يحتوي الجدول على رؤوس

4

إلغاء الأمر

موافق

الجدول بعد الإنشاء

الجزء المضلل والذي سيتم العمل عليه

2

نستكمل الشرح بالشرح التالية

ملف الصفحة الرئيسية إدراج تخطيط الصفحة صيغ بيانات مراجعة عرض تصميم

المخططات الموصى بها

التطبيقات الخاصة بي

رسومات توضيحية

جدول PivotTable الموصى بها

مخططات

النسبة	المجموع	الفصول	التقدير	المادة
%٠,٠٠	٠	٠	ضعيف	4
%٠,٠٠	٠	٠	مقبول	
%٠,٠٠	٠	٠	جيد	
%٥,٥٦	١	١	جيد جداً	
%٦٤,٤٤	١٧	١٧	ممتاز	
%١٠٠,٠٠	١٨	١٨	المجموع	

ورقة ورقة

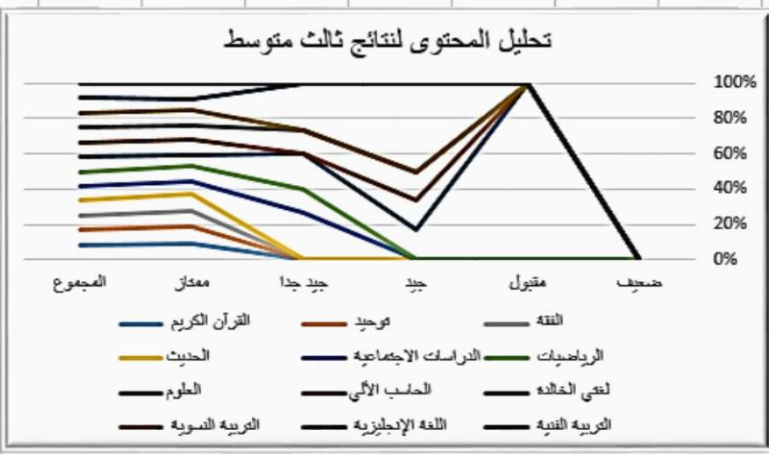
نحدد الفصول من الجدول للنسخ ثم الذهاب لورقة العمل (٢)

من شريط الأدوات نختار.. إدراج المخططات (مقترحات مختلفة)

التقدير	المجموع
ضعيف	٠
مقبول	٠
جيد	٠
جيد جداً	٠
ممتاز	٠
المجموع	١٨

نلصق بأول أيقونة حسب المادة المدرجة ابتداءً من المربع الأول (ضعيف) نهايةً بمربع (المجموع)

التقدير	القرآن الكريم	توحيد	الفقه	الحديث	الدراسات	الرياضيات	العلوم	الحاسب الآلي	لغتي الخالدة	التربية النامية	اللغة الإنجليزية	التربية البدنية
ضعيف	٠	٠	٠	٠	٠	٠	٠	٠	٠	٠	٠	٠
مقبول	٠	٠	٠	٠	٠	٠	٢	٠	٠	٠	٠	٠
جيد	٠	٠	٠	٠	٠	٠	١	١	١	٠	٠	٠
جيد جداً	٠	٠	٠	٠	٠	٢	٣	٠	٢	٠	٠	٠
ممتاز	١٨	١١	١٨	١٥	١٧	١٦	١٢	١٧	١٤	١٨	١٨	١٨
المجموع	١٨	١٨	١٨	١٨	١٨	١٨	١٨	١٨	١٨	١٨	١٨	١٨



الجدول بصورته النهائية بعد لصق المحتوى

تحليل النتائج
للمرحلة الثانوية
(فصلي)

إحصائية عامة لنتائج الاختبارات

حقول البحث

* السنة الدراسية : 1439-1440

* الصف : الثاني الثانوي

* المستوى : المستوى الثالث

القسم : -- الكل --

النظام الدراسي : -- لا يوجد --

المدخلات

راسب				ناجح							العدد الكلي	المدرسة
نسبة	كلي	متفخر	مكمل	نسبة	كلي	معدلة	ناجح في الفصل الصيفي	ناجح في اختبار مواد التعرّف	ناجح في الدور الثاني	ناجح في الدور الأول		
0.00%	0	0	0	100.00%	14	0	0	0	0	14	14	مستندنا
0.00%	0	0	0	100.00%	5	0	0	0	0	5	5	
0.00%	0	0	0	100.00%	19	0	0	0	0	19	19	

ما تم شرحه به الشريحة يخص النسبة المئوية الكلية

شرح تحليل النتائج بالشريحة التالية

خدمات إضافية

شؤون المعلمات

شؤون الموظفين

شؤون الطالبات

الشؤون التعليمية

المهارات

التقارير

التسجيل

من حساب القائمة من القائمة المنسدلة التقارير

1

من الخيارات المتاحة ..
نختار أيقونة تقارير الدرجات -
بأخر القائمة المنسدلة نختار:
تقرير نسبة (النجاح والرسوب) في المراحل والصفوف .

2

تقارير الدرجات

تقرير نسبة (النجاح و الرسوب) في المراحل و الصفوف

المسار العلمي - منتظم - المستوى الثالث - بنات - 1439-1440

الخطة الدراسية

1439-1440

السنة الدراسية

الرياضيات

المادة *

الثاني الثانوي

الصف

نهاية مستوى

الفترة

المستوى الثالث

المستوى

المسار العلمي

القسم

منتظم

النظام الدراسي

1

الفصل

المدخلات

3

خدمات إضافية

شؤون المعلمات

شؤون الموظفين

شؤون الطالبات

الشؤون التعليمية

المهارات

التقارير

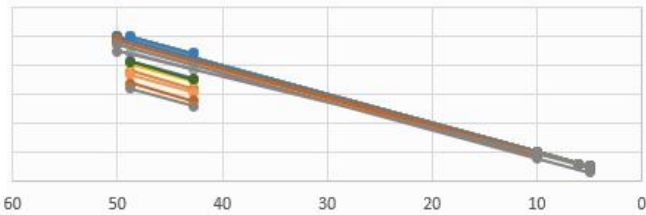
التسجيل

من حساب القائمة من
القائمة المنسدلة
التقارير

1

مجموع	اختبار نهائي تحريرى (٤٤)	اختبار نهائي شغبي (٦)	مجموع	اختبار تصير تحريرى (١٠)	اختبار تصير شغبي (١٠)	المشروعات والمحوت (١٠)	ملف الأعمال (٥)	الواجبات والمهام المنزلية (٥)	المشاركة والتنشاط (٥)	الحضور (٥)	مجموع	اختبار تصير تحريرى (١٠)	اختبار تصير شغبي (١٠)	المشروعات والمحوت (١٠)	ملف الأعمال (٥)	الواجبات والمهام المنزلية (٥)	المشاركة والتنشاط (٥)	الحضور (٥)
٤٨,٧٥											٥٠	١٠	١٠	١٠	٥	٥	٥	٥
٤٩,٧٥											٥٠	١٠	١٠	١٠	٥	٥	٥	٥
٣٨											٥٠	١٠	١٠	١٠	٥	٥	٥	٥
٤٤,٥											٥٠	١٠	١٠	١٠	٥	٥	٥	٥
٤٠,٥											٥٠	١٠	١٠	١٠	٥	٥	٥	٥
٤١,٥											٥٠	١٠	١٠	١٠	٥	٥	٥	٥
٥٠											٥٠	١٠	١٠	١٠	٥	٥	٥	٥
٥٠											٥٠	١٠	١٠	١٠	٥	٥	٥	٥
٤٧,٧٥											٥٠	١٠	١٠	١٠	٥	٥	٥	٥
٤٨											٥٠	١٠	١٠	١٠	٥	٥	٥	٥
٤٨											٥٠	١٠	١٠	١٠	٥	٥	٥	٥

عنوان المخطط



مستندنا
بصورته النهائية

بعد تصدير الملف بصيغة Excel نضلل كامل الجدول

- من شريط المهام نختار إدراج
- المخططات (المخطط المقترح)



تقارير النظام الفصلي



كشف رصد درجات العواد

تحليل النتائج
للمرحلة الثانوية
(مقررات)

من حساب القائمة ..
القائمة المنسدلة
التقارير

1

من الخيارات المتاحة ..
نختار أيقونة تقارير الإحصائية
- من القائمة المنسدلة نختار:
تحليل نتائج الطلاب .

2

تقارير الإحصائية

تحليل نتائج الطلاب

3

نختار الفصل الدراسي الأول ثم نصدر الملف EXCEL

نضلل الجدول ثم من شريط الأدوات
نختار...

ممتاز		جيد جدا مرتفع		جيد جدا		جيد مرتفع		متوسط		عدد الطلاب	
عدد	%	عدد	%	عدد	%	عدد	%	عدد	%		
8	66,67	3	25,00	1	8,33	0	0,00	0	0,00	12	أحياء 1

ملف الصفحة الرئيسية إدراج ! ملاحظة صيغ بيانات مراجعة عرض تصميم

المخططات الموصى بها

مخططات

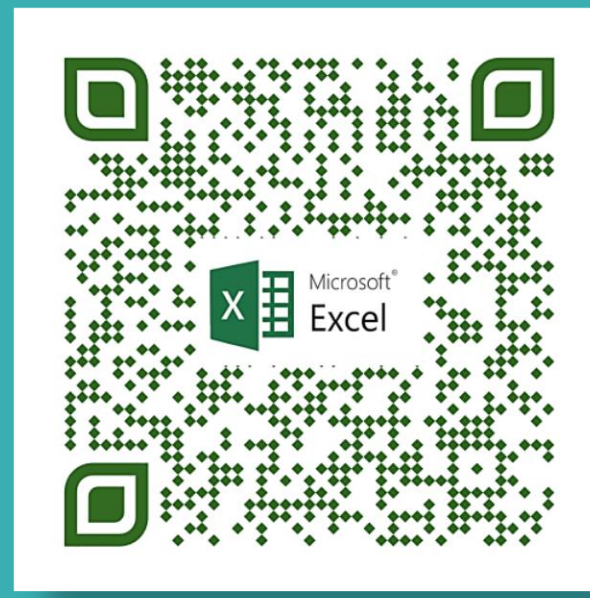
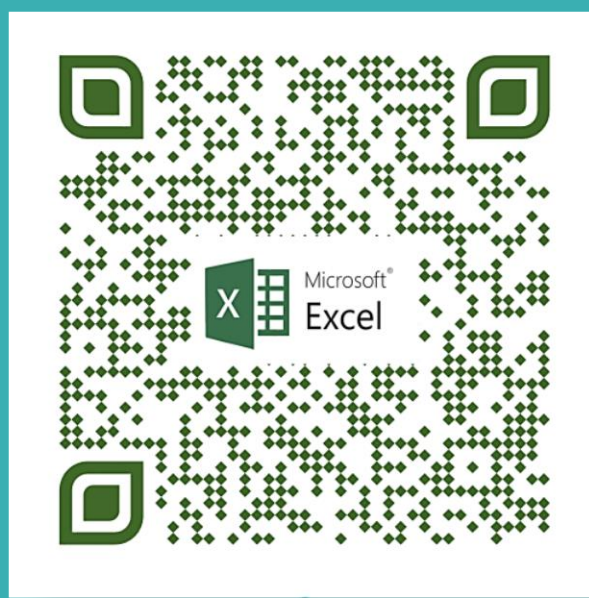
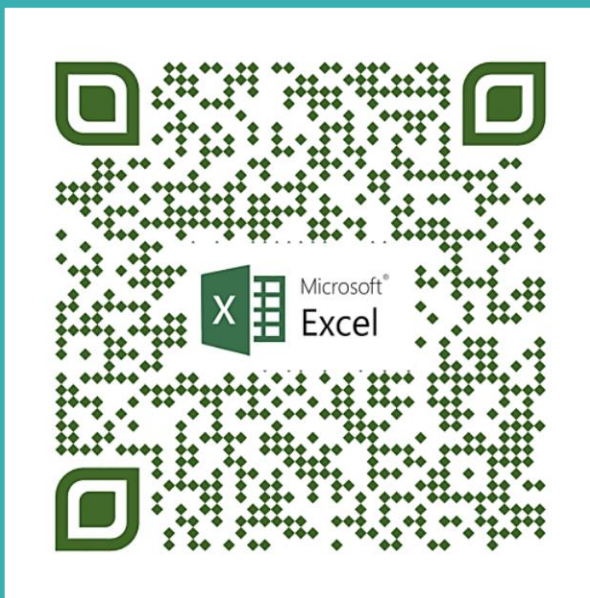
مخططات المقترح

2

المخطط المقترح

المستند ويظهر فيه التحليل بصورته النهائية

بعض الروابط المقترحة للإدخال يدوياً



تَم بِحَمْدِ اللَّهِ