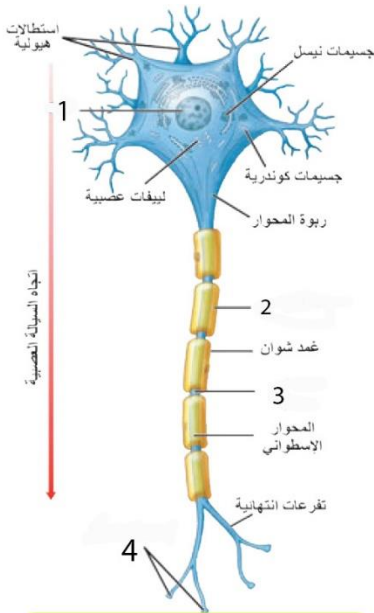


أولاً: اختر الإجابة الصحيحة لكل مما يأتي:

1- خلايا دبقية تفرز السائل الدماغي الشوكي:			
ا- بطانة العصبية	ب- شوان	ج- النجمية	د- التابعة
2- مرض وراثي يحدث نتيجة تراكم لويحات الأميلويد حول العصبونات في القشرة المخية والحصين:			
ا- الشقيقة	ب- الصرع:	ج- ألزهايمر	د- باركنسون
3- إحدى البنى العصبية تشكلها خلايا العرف العصبي خلال المرحلة الجنينية:			
ا- التشكيل الشبكي	ب- العقد العصبية	ج- النوى القاعدية	د- الأنبوب العصبي
4- ناقل كيميائي يفرز من المادة السوداء لجذع الدماغ وله دور منشط في الحالات النفسية والعصبية:			
ا- نور ادرينالين	ب- دوبامين	ج- غلوتومات	د- الاستيل كولين
5- هو زمن محدد لا يحدث من دونه أي تنبيه مهما ارتفعت شدة المنبه:			
ا- الكرو ناكسي	ب- الريبوباز	ج- زمن المفيد الاساسي	د- زمن الاستنفاد
6- السبب الأكثر شيوعاً للإصابة بالتهاب السحايا:			
ا- عدوى فيروسية	ب- عدوى بكتيرية	ج- عدوى فطرية	د- عدوى طفيلية
7- أحد هذه المنعكسات ليس نخاعياً:			
ا- افراز اللعاب	ب- افراز العرق	ج- المشي اللاشعوري	د- الأخصي
8- عدد العصبونات في قوس وحيدة المشبك:			
ا- واحد	ب- اثنين	ج- ثلاثة	د- اربعة
9- يقع جسم العصبون الثاني في مسلك حس حرارة:			
ا- قشرة المخ	ب- المهاد	ج- البصلة السييسائية	د- النخاع الشوكي
10- الباحة الترابطية التي لها علاقة بسلوك الشخص:			
ا- فيرنكه	ب- بروكه	ج- الفراسة	د- الحافية

ثانياً: اجب عن الأسئلة الآتية:



1- لاحظ الشكل المجاور ثم اكتب المسمى المناسب لكل رقم:

2- اجب عن سؤالين فقط من ثلاثة أسئلة:

(1)- اذكر وظيفة واحدة لكل مما يأتي: (الحدبات التوعمية الأربع- قنوات التنبؤب الكيميائية- الوطاء)

(2)- حدد بِدقة موقع كل مما يأتي: (التشكيل الشبكي - البصلة السييسائية-مركز الشعور بالألم)

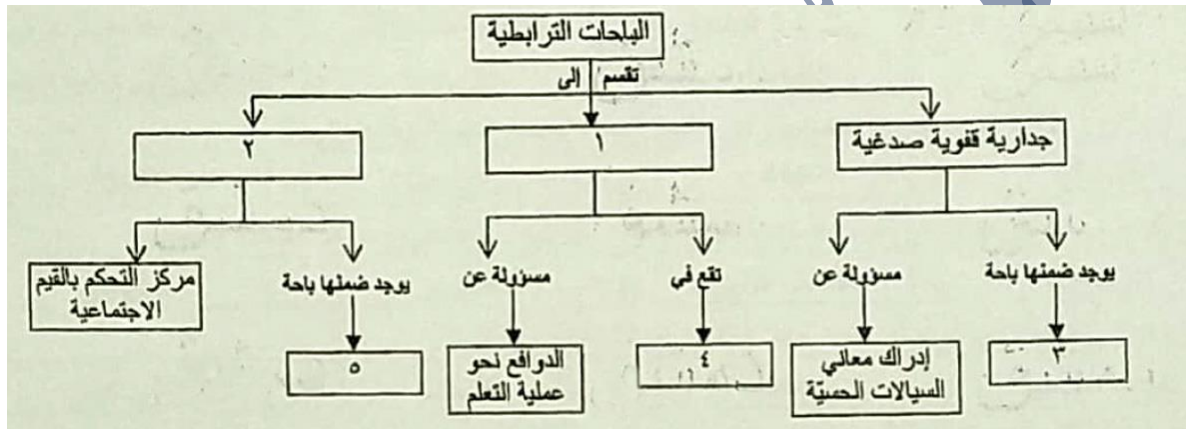
(3)- ماذا ينتج عن: (فقدان خلايا الدبق قليلة الاستطلاات-تنبيه العصب الحوضي الذي ينتهي الى المثانة-التخريب الباحة الحسية الجسمية الأولية اليسرى)

ثالثا: أعط تفسيرا لخمسة فقط مما يأتي:

- 1- تعدّ مرونة العصبية أساسية في تشكل الذكريات
- 2- المنعكسات الشوكية عرضة للتعب
- 3- يبقى العصبون في حالة راحة رغم وصول منبهات عدة اليها
- 4- يشعر مريض تصلب اللويحي المتعدد بصدمة كهربائية عند تحريك العنق
- 5- النقل في الألياف المغمدة بالنخاعين يوفر كميات كبيرة من الطاقة
- 6- ملامسة جسم ساخن بسرعة لا تجعلنا نشعر بسخونته.

رابعا: أرتب مراحل حدوث المنعكس الداغصي؟ ما أهمية المنعكس الداغصي طبيا

خامسا: أكمل المخطط التالي:



سادسا: قارن بين

- 1- قارن بين القسم الودي والنظير ودي من حيث: (المراكز العصبية-العقد العصبية)
- 2- المشبك الكهربائي والمشبك الكيميائي من حيث: (جهة نقل ال سيالة- ال سرعة- مكان وجودها في الجسم)

سابعا: لديك حالة:

شخص مسن بدء يشعر بصعوبة بالحركة وارتعاش في يدين فذهب الى الطبيب وبعد فحصه

واجراء التحاليل المطلوبة تم تشخ يصه بداء باركنسون ومطل وب:

- أ- ما آلية حدوث هذا المرض
- ب- إذا علمت ان السبب كان تلف الخلايا العصبية في المادة السوداء اذكر أسباب أخرى
- ت- اقترح علاج لهذا المرض