

المطامير ، مذاكرة شاملة ، العلوم 10

1- تكاثر

السؤال الأول : اذكر الإبهام الصحيحة ما يتعلق بالـ موتة إجهاد ، (1)

1- نخاع ربي وضاعف الميتة البيضاء لخلايا الأجنة الخلية عندما نريد تكاثر نباتات - طبق الأصول ابتداءً من :

أ- حبة لؤلؤ فتية ، ب- حبة لؤلؤ نائمة ، ج- خلية متمايزة ، د- خلية غير متمايزة

2- تكاثر فطر عن الخبز من الظروف المناسبة تكاثر ... عن طريق أبواغ نائمة عن انتعاش

أ- نباتياً - مبيض ، ب- نباتياً - مبيض ، ج- لاهبياً - مبيض ، د- لاهبياً - مبيض

3- تكاثر يتم بدون الفجاج مع وجود أنجاس :

أ- التكاثر الجنسي ، ب- التكاثر الإهليلجي ، ج- التكاثر البكري ، د- لا تكاثر سابق

4- يقوم أنظف النسخ النسخ كسي نسخ :

أ- DNA فيروسي عن DNA فيروسي ، ب- RNA فيروسي عن DNA فيروسي ، ج- RNA فيروسي عن RNA فيروسي ، د- RNA فيروسي عن RNA فيروسي

5- في استنتاج الأرقام عالية الجودة يتم عزل القوى الكهفية من مرحلة 32 ساعة قبل التجاز من :

أ- أرقام عادية ، ب- أرقام عالية الجودة ، ج- أوب ، د- ليس أي مما سبق

6- مثل المبيج عند عايات البذور « البذور » :

أ- حبة لؤلؤ فتية ، ب- حبة الطلع النائمة ، ج- الأيسن الطلين ، د- السداة

7- لا تحوي البذرة الفتية من عايات البذور :

أ- أجهاماً ، ب- خلية أم لتطويع الأبيطة ، ج- كوة ، د- نوسيل 2n

8- عند البتات العروس المنكر عند حفظات البذور :

أ- حبة الطلع الفتية ، ب- حبة الطلع النائمة ، ج- الإندوسيلم ، د- البذرة الفتية

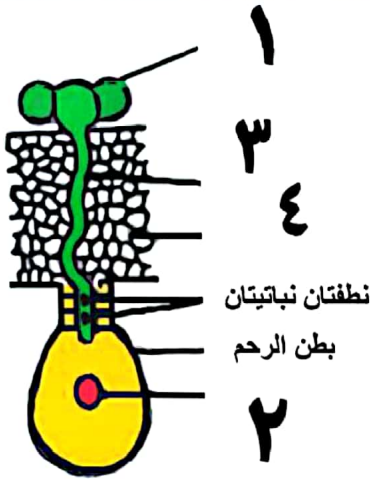
9- الفجاج ثمرة :

أ- حقيقية بسيطة ، ب- حقيقية مركبة ، ج- كاذبة بسيطة ، د- كاذبة متجمعة

10- يتجل زيادة النشا الاستقلابي أثناء الإنتا من بكل ما يلي ما عدا :

أ- زيادة نشاط البذرة ، ب- زيادة الأكلية ، ج- تطاول السوتية ، د- هضم اللطرات للماء التنقية حاملات معر الملقبي الفلادومين

السؤال الثاني : أجب عن السؤالين الآتيين : ( ٢٨ د )



١- انقل الأرقام الآتية إلى مرتبة إهابل

مع ما يوافقها من مميزات واذكر م نشأ

ورقم (٣) وأين ينضج

٢- اذكر وظيفة كل ما يأتي

٣- بلا أحمد الإدمضاب ٤- أنظفم الليوزيم

٥- نواة الخلية القاعدية في جبه اللوع أثناء الإستمس

٦- غلاف اللغلي كبة اللوع ٧- اللقمة الآلية

٨- السويقة في بذرة الصوب

السؤال الثالث : أعط تفسيراً علمياً لـ ٥ مما يأتي ( ٥٥ د )

١- زيادة كتلة المادة الحية في أثناء عملية النمو

٢- حي المالحات بالخلايا الحبيبية تكون الخلايا الحبيبية للبالغ أفضل من تلك

المستخلصة منه في المرحلة الحبيبية

٣- بعد الحزوط الذكر زهرة واحدة

٤- بعد إتمام نمو بذرة الصوب هو شيئاً ؟؟

٥- ذوال التوسيل عند فلفلات البند

٦- لقد ثرة البرتقال حقيقة بسيطة

السؤال الرابع : دت بدقة مراحل تكون الرسيم

عند فلفلات البند ( ٥٥ د )

السؤال الخامس : من الظروف الحرارية العالية والمنخفضة

يعتبر أنس سكون الماء العذب بلوتاج

يو من ، اذكر صيغتها الصفية مؤن كانت

ستعطي ذكراً أو أنثى من كلا الطرفين

( ٥٥ د )

السؤال السادس : قارن بين كل ما يأتي : (١٦)

- ١- الماريات والمفازات من حيث أصل تركيبها ونوع
- الطلي والمروحة المنيقة والمروحة المذكرة من كل صنف
- ٢- نوعي السويج التي تصنفها ملكة النخل من حيث :  
أ- الصفة البنيية ب- ماذا تستعطي كل منهما إي

السؤال السابع : ادرج الحالة الآتية : (١٦)

- ١- أصيب أحمد بأقرباءك بمرض خطير من الدم وبعد إجراء العنوبات والتحاليل تبين أن لديه سرطان دم واقتح أنه الأجداد إجراء عملية له عبر زرع خلايا جذعية من نقي العظام .  
من خلال منهنك للإجابة السابقة :
- ١- ماهي أهم ميزات الخلايا الجذعية
- ٢- تحدث عن استخدام الخلايا الجذعية في علاج سرطان الدم والنظام
- ٣- ماهي أخطار الخلايا الجذعية الشذوية (تعداد فقط)
- ٤- ماهي أهم المشاكل التي تواجه زراعة الأعضاء من الوقت الحالي إي

..... أنقذت الأمانة .....