



وزارة الصحة
Ministry of Health

وكالة الصحة العامة
الوكالة المساعدة للرعاية الصحية الأولية
الإدارة العامة للصحة المدرسية

دليل برنامج فحص الالتحاق بالصف الأول ابتدائي (فحص اللياقة)



بِسْمِ اللَّهِ الرَّحْمَنِ الرَّحِيمِ

الفهرس:

3	• المقدمة
5	• التعريف بالبرنامج
8	• إجراءات العمل في برنامج فحص اللياقة
10	• مكونات الفحص
16	• التوعية الصحية والإحالة
16	• التوثيق والتدقيق
19	• المرفقات والنماذج

المقدمة

المقدمة:

تمثل الصحة الجسدية والنفسية للطلبة أهمية كبرى في قدرتهم على المشاركة الكاملة في العملية التعليمية. لذا، اعتنت المملكة العربية السعودية بتحديث مستمر لبرنامج صحي عالمي يعنى بالكشف على الطلبة المستجدين بالمدارس، لتزود أولياء الأمور والكادر التربوي بمعلومات محدثة وكاملة عن الحالة الصحية لكل طالب/ة، إلى جانب أي حالات خاصة قد تتداخل مع قدرة الطلبة على الالتحاق بالمدرسة، ولأهمية توفير المعلومات الصحية للطلبة الذين يعانون من حالات صحية تتطلب رعاية بشكل دوري أو تدخل طارئ للكادر التربوي.

يقوم مقدم الرعاية الصحية الأولية بإجراء الفحص الطبي (فحص اللياقة) لتقييم الحالة الصحية الاجمالية للطالب/ة حيث يسهم الكشف المبكر عن المشاكل الصحية بتلافيها وتقليل مضاعفاتها وتسهيل علاجها. من ناحية أخرى رفع المستوى الصحي للطلبة يحد من تأثير بعض المشكلات كمشاكل السمع والنظر على التحصيل العلمي والتأثير النفسي والاجتماعي للطلبة. كذلك، تكمن أهمية الفحص في حماية الطلبة من بعض الأمراض المعدية من خلال التأكد من استكمال التطعيمات التي تشكل أحد المكونات الأساسية في الفحص، مما يوفر لمقدم الرعاية الصحية الأولية الإمكانيات المناسبة لاتخاذ أي تدابير علاجية ضرورية دون تأخير.

التعريف بالبرنامج

التعريف:

هو برنامج فحوصات طبية تجرى للطلبة المستجدين في الصف الأول ابتدائي قبل دخولهم للمدرسة لاكتشاف المشكلات الصحية التي قد تعوق دون انتظامهم في التعليم العام.

الهدف العام:

تقييم الحالة الصحية الاجمالية للطالب/ة مما يسهم في الاكتشاف المبكر للمشكلات الصحية وتسهيل علاجها مما يرفع من المستوى الصحي للطلبة.

الأهداف التفصيلية:

- الاكتشاف المبكر لحالات الإعاقة السمعية أو البصرية أو العقلية أو البدنية والتي يمكن أن تتعارض مع انتظام الطالب في التعليم العام.
- الاكتشاف المبكر لحالات الأمراض المعدية أو المزمنة وتقديم العلاج اللازم لها.
- التأكد من استكمال التطعيمات الأساسية وفق جدول التطعيمات الوطني.
- تقديم التوعية الصحية و التأكد من تقديم الخدمات الطبية اللازمة حيال الحالات المكتشفة.



الفئة المستهدفة:

الطلبة المتقدمين للتسجيل في الصف الأول الابتدائي في المدرسة.

مكان التنفيذ:

جميع المنشآت الصحية (الحكومية والخاصة).

موعد التنفيذ:

مع بداية موعد تسجيل الطلبة للعام الدراسي الجديد وحتى انتهاء التسجيل.



الجهات ذات العلاقة:

- الإدارة العامة للصحة المدرسية.
- الإدارة العامة لشؤون المراكز الصحية.
- شركة لين.
- وزارة التعليم (الإدارة العامة للشؤون الصحية المدرسية، نظام نور).
- جميع المنشآت الصحية الحكومية والخاصة.



إجراءات العمل في برنامج فحص اللياقة:

خطوات تنفيذ البرنامج في مراكز الرعاية الصحية الأولية التابعة لوزارة الصحة

- (1) يتم حجز موعد للطالب عن طريق تطبيق صحتي.
- (2) يراجع الطالب/ة مركز الرعاية الصحية الأولية برفقة ولي أمره/ا ومعهم كافة الأوراق المطلوبة للتسجيل والتي تشمل سجل الأسرة للطالب/ة أو الإقامة وشهادة التطعيم الأصلية.
- (3) يتم فحص الطالب وفق مكونات الفحص.
- (4) تسجيل بيانات الطالب/ة ونتائج الفحوصات في النظام الإلكتروني (منصة صحة).
- (5) يتم توجيه الطالب حسب نتيجة الفحص.
- (6) يتم تحويل الطالب/ة إلى الجهة المختصة إن لزم.

مكونات الفحص

مكونات فحص اللياقة:

- البيانات الشخصية للطالب.
- التقصي عن التاريخ المرضي للطالب:
يقوم الطبيب بالسؤال عن وجود الأمراض التالية لدى الطالب:
- السكري.
- الربو
- الأنيميا المنجلية.
- فقر دم حوض البحر الأبيض " الثلاسيميا "
- الصرع.
- أمراض عصبية.
- مشاكل سمعية.
- استخدام نظارات طبية أو عدسات لاصقة.
- مشاكل نفسية / عصبية.
- أمراض القلب.
- عيوب خلقية.
- إصابات وإعاقة.
- الصداع المتكرر.
- مرض العوز لإنزيم G6PD.
- الحساسية (دواء / غذاء).
- الأدوية المستخدمة حالياً
- عمليات جراحية سابقة
- التاريخ المرضي للعائلة
- أخرى.

مكونات فحص اللياقة:

• استكمال التطعيمات:

يقوم الطبيب بمراجعة كرت التطعيم الخاص بالطالب للتأكد من استكمال جميع التطعيمات وفق الجدول ويحدد الطبيب التطعيمات المكتملة (OPV , VERICELLA , MMR , DTaP)

في حال عدم استكمال التطعيمات يذكر أحد الأسباب التالية:

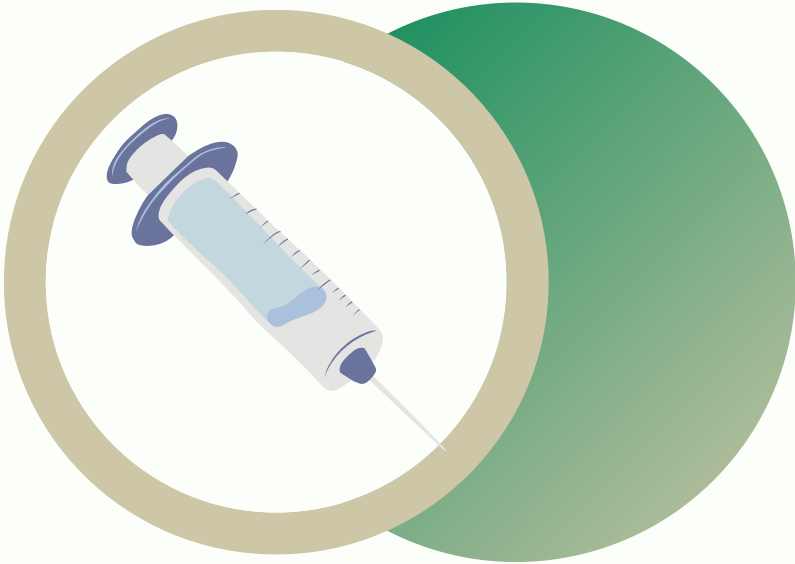
1. عدم توفر التطعيمات في المنشأة الصحية.

2. عدم موافقة ولي الأمر.

3. وجود موانع طبية للتطعيم.

4. أسباب أخرى

◀ في حال عدم استكمال التطعيمات يقوم الطبيب بتوجيه الطالب لاستكمالها حتى يتم استكمال الفحص.



مكونات فحص اللياقة:

• الفحص السريري للطالب:

يجب أن يكون الفحص البدني شاملاً حيث يقوم الطبيب بفحص الطالب/ة للأجهزة التالية وتحديد ما إذا كان سليم أو غير سليم:

- الرأس والرقبة
- الجهاز الدوري
- الجهاز التنفسي
- الجهاز القضي
- الجهاز العصبي
- الجهاز العظمي والأطراف

الوزن والطول " مؤشر كتلة الجسم ":

يتم قياس الطول والوزن للطالب/ة ومن ثم حساب مؤشر المئين لكتلة الجسم من خلال منحنيات المئين للذكور والإناث (مرفق 1 و 2)





مكونات فحص اللياقة:

كشف حدة النظر:

- يقوم الطبيب بالسؤال إذا كان الطالب يستخدم نظارة طبية
- يجري كشف النظر باستخدام Snellen Chart لقياس حدة النظر
- يتم تسجيل النتائج لكل عين (وحدة ابصار العين السليمة تساوي 6 /6 مقياسه بالنظام المعتري).
- يتم تسجيل نتيجة حدة النظر (طبيعي أو ضعف في حدة النظر)

فحص كفاءة السمع:

- يتم إجراء فحص عام للأذنين للكشف عن وجود أي مشاكل
- يتم تسجيل ما إذا كان الطالب يستخدم سماعة طبية
- يتم سؤال ولي الأمر إذا كان الطالب يتناول أي أدوية، حيث تؤثر بعض الأدوية على حاسة السمع عند تناولها
- يتم طرح مجموعة من الأسئلة ومراقبة استجابة الطفل
- يتم إجراء كشف السمع بواسطة جهاز الـ audiometer وفق دليل الاستخدام الخاص به
- يتم تسجيل النتائج لكل اذن عند شدة 20 ديسبل عند الترددات المختلفة (1000 - 2000 - 4000)
- يتم حساب النتيجة النهائية لفحص كفاءة السمع (سليم/ غير سليم)

فحص النطق:

- يقوم الطبيب بسؤال الطالب عن بعض الأسئلة البسيطة، مثل:
- السؤال عن اسمه
- تسمية أفراد الأسرة
- السؤال عن حدث يومي (ماذا فعلت اليوم؟)
- الطلب منه أن يعد من (1- 5)



مكونات فحص اللياقة:

تابع فحص النطق:

- ◀ مع ضرورة ملاحظة الطبيب لمخارج الأصوات والطلاقة الكلامية للطالب/ة أثناء الكلام:
- حذف: (أرنب / أنب- حصان/صان- جوال/جوا)
- ابدال: (كرة /ترة - بسة /بتة- شمس /شمش)
- تشويه: (سيارة /انانا- دجاجة /انانه)
- اضطراب في ترتيب أصوات الكلمة: (كتب /كبت- قلم /لقم)
- تكراري: (أنا أنا أنا ذهبت إلى إلى المدرسة) أنا ذهبت إلى المدرسة / (م م م ساء ا ا الخير) مساء الخير

تسوس الأسنان:

- يتم الفحص بطريقة منتظمة للأسنان اللبنية والدائمة بدءاً من الفك العلوي ثم السفلي ومن اليمين إلى اليسار.
- يراعى عند الفحص إزالة طبقة البلاك لرؤية الأسنان بشكل واضح، ويمكن استخدام قطع الشاش لمسح السن المراد فحصه من كافة الأسطح.
- يستخدم الطبيب خافض اللسان.
- يتم فحص الأسنان لتحديد وجود تسوس من عدمه.



مكونات فحص اللياقة:

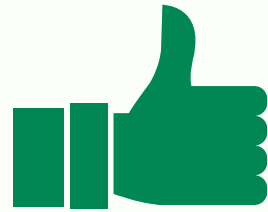
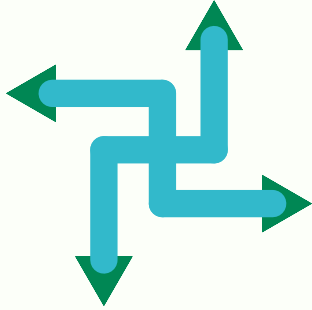
• نتيجة الفحص والتقييم:

- يقوم الطبيب بإحالة جميع الطلبة إلى التعليم العام ماعدا :
- إذا كان الطالب لائق صحياً ولكن يمتلك تقرير من طبيب نفسي (قد تحول دون انضمامه للتعليم العام) يتم توجيهه إلى التعليم الخاص.
- إذا كان الطالب يعاني من إعاقة (سمعية، بصرية، عقلية) يتم إحالته للجهات الصحية المختصة لتحديد نسبة الإعاقة.

وعلى هذا الأساس تكون النتيجة والتقييم النهائي كالتالي:

لائق ويحال
للتربية
الخاصة

لائق



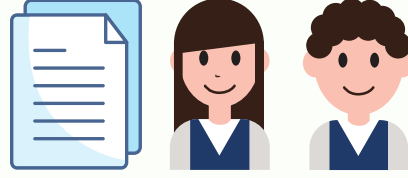
التوعية الصحية والإحالة:

تتم التوعية الصحية العامة للطالب و/ أو ولي الأمر بالإضافة إلى التوعية الانتهازية في حال وجود أي ظروف صحية. وفي حال وجود حالة صحية تتعارض مع تعليم الطالب أو تحتاج إلى مزيد من الرعاية الصحية التي لا تتوفر في المركز الصحي، تتم إحالة الطالب إلى المستشفى أو المركز المناسب.

التوثيق والتدقيق

- يقوم الطبيب الفاحص بتوثيق جميع بيانات الطالب ونتائج الفحص من خلال منصة صحة المخصص لفحص اللياقة للطلبة المستجدين (www.seha.sa).
- يتم اختيار مدقق لفحص اللياقة الالكتروني من قبل مدير المركز الصحي.
- يقوم مدقق فحص اللياقة بتدقيق الفحص المرسل من مُدخل فحص اللياقة.
- يظهر للمدقق التقرير كامل متضمنا المعلومات الشخصية وبيانات التطعيمات وبيانات الفحص ويمكنه قبول الفحص أو إعادته لمُدخل الفحص وفق دليل الاستخدام.





الطالب / الطالبة
مع كافة الأوراق المطلوبة للفحص



مركز الرعاية الصحية الأولية



الفحص الطبي للطالب
(النتيجة)



الطالب لائق طبياً مع وجود مشكلة صحية
تعيق انتظامهم في التعليم العام



مراكز التعليم الخاص
حسب حالة الطالب



الطالب لائق طبياً

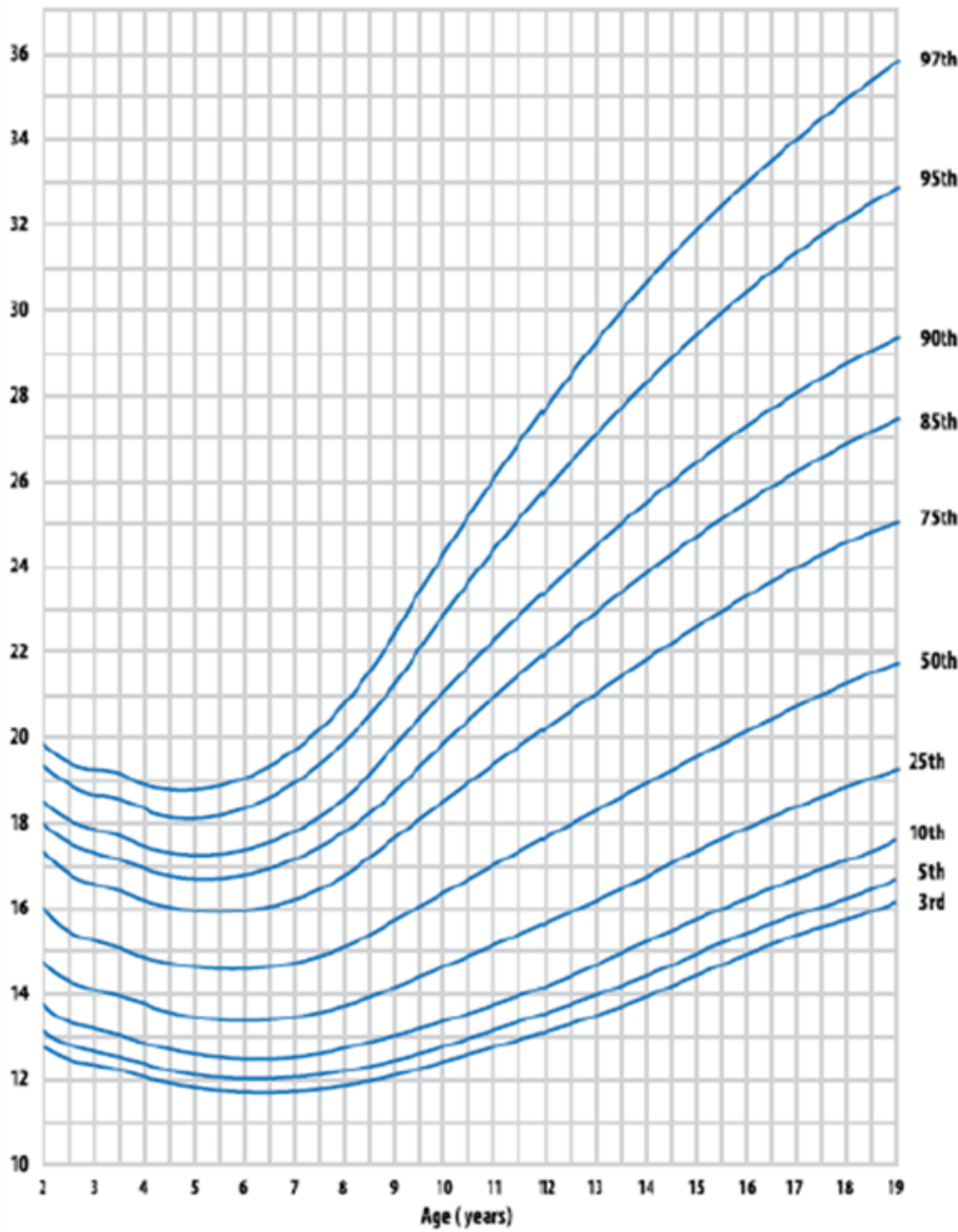


مدارس التعليم العام

المرفقات والنماذج

مرفق (1)

مخطط المنين لمؤشر كتلة الجسم للذكور

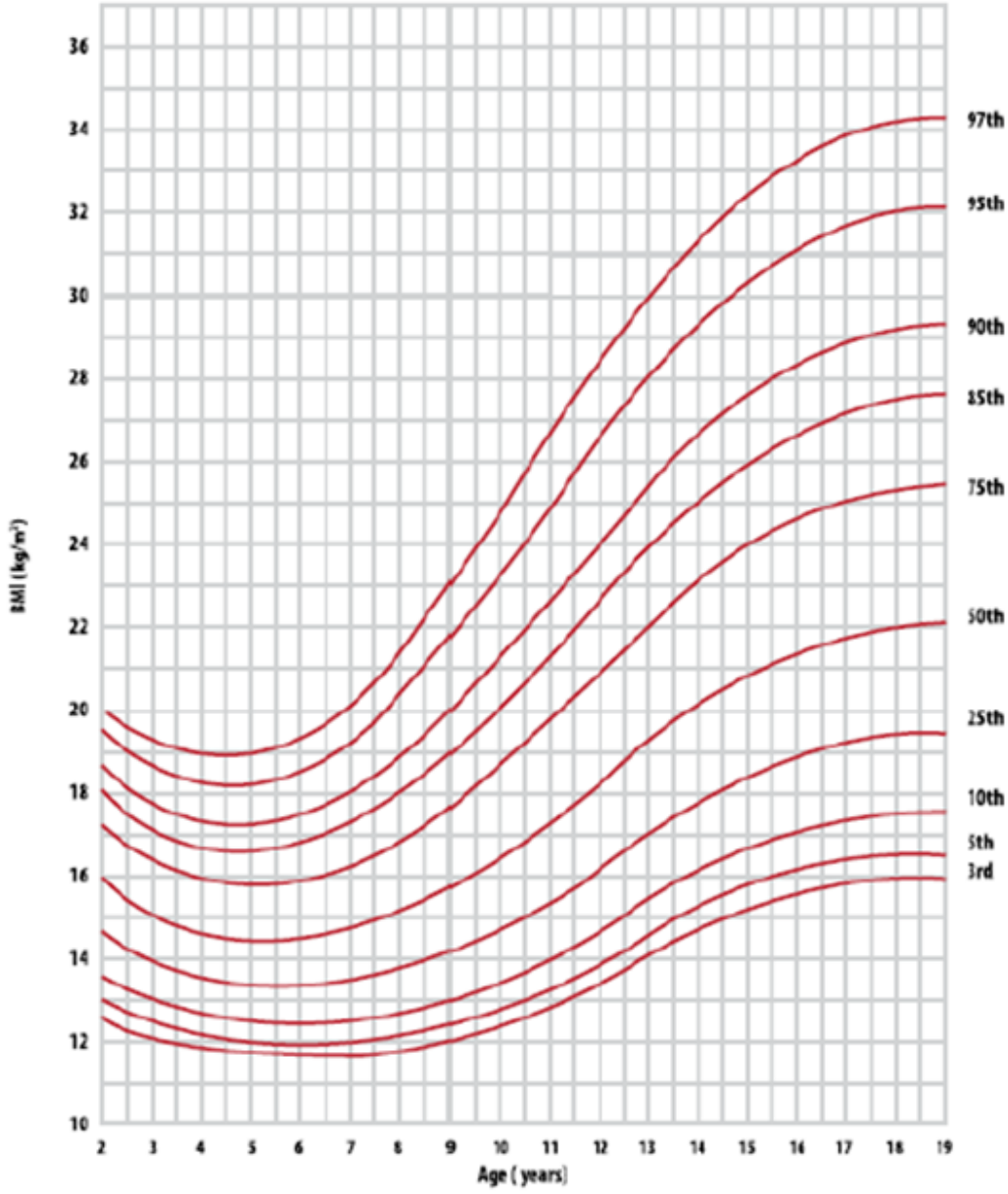


BMI for age-percentiles: boys, 2 to 19 years 43 x 55 mm

منحنى نمو الأولاد من عمر ٢ إلى ١٩ سنة

مرفق (2)

مخطط المئين لمؤشر كتلة الجسم للإناث



BMI for age-percentiles: girls, 2 to 19 years

منحنى نمو البنات من عمر ٢ إلى ١٩ سنة



وزارة الصحة
Ministry of Health