

المسألة الأولى:

تم التهجين بين صلاتين من نبات الهازلء الأولى أرجوانية الأزهار P والثانية بيضاء الأزهار p فكان الجيل الأول الناتج كله أرجوانية الأزهار والمطلوب:

1. ما نمط هذه الصبغة.

2. ما نتائج التزاوج بين الأبوين.

	النمط الظاهري للأبوين P:
	النمط الوراثي للأبوين P:
	احتمال أمراض الأبوين P:
	النمط الوراثي للجيل الأول F ₁ :
	النمط الظاهري للجيل الأول F ₁ :

3. ما نتائج التزاوج بين أفراد الجيل الأول.

	النمط الظاهري للجيل الأول F ₁ :
	النمط الوراثي للجيل الأول F ₁ :
	احتمال أمراض الجيل الأول F ₁ :
	النمط الوراثي للجيل الثانى F ₂ :
	النمط الظاهري للجيل الثانى F ₂ :

4. ما النسب الوراثية والظاهرية لأفراد الجيل الثانى . هل تتوافق؟

	النسب الوراثية لأفراد الجيل الثانى:
	النسب الظاهرية لأفراد الجيل الثانى:

المسألة الثانية:

تم التخصيب بين نبات بازلاء الأولى طويلة الساق T والثانية قصيرة الساق t فكان الناتج نصفه طويلة الساق ونصفه الآخر قصيرة الساق والمطلوب:

1. ما اسم هذه الطريقة وما استخدامها.

2. ما نتائج التزاوج بين الأبوين.

	النمط الظاهري للأبوين:
	النمط الوراثي للأبوين:
	احتمال أمراض الأبوين:
	النمط الوراثي للأبناء:
	النمط الظاهري للأبناء:

المسألة الثالثة:

تم التخصيب بين خيول بالمهينو السلالة الأولى بيضاء كريمة اللون A والثانية حمراء كستنائية اللون B فكان الناتج كله سمراء اللون والمطلوب:

1. ما نمط هذه الصبغة.

2. ما نتائج التزاوج بين الأبوين.

	النمط الظاهري للأبوين: P:
	النمط الوراثي للأبوين: P:
	احتمال أمراض الأبوين: P:
	النمط الوراثي للجيل الأول: F ₁ :
	النمط الظاهري للجيل الأول: F ₁ :

3. ما نتائج التزاوج بين افراد الجيل الأول.

	النمط الظاهري للجيل الأول F_1 :
	النمط الوراثي للجيل الأول F_1 :
	احتمال أمراض الجيل الأول F_1 :
	النمط الوراثي للجيل الثاني F_2 :
	النمط الظاهري للجيل الثاني F_2 :

4. ما النسب الوراثية والظاهرية لأفراد الجيل الثاني . هل تتوافق؟

	النسب الوراثية لأفراد الجيل الثاني:
	النسب الظاهرية لأفراد الجيل الثاني:



المسألة الرابعة:

تم التحسين بين سلالتين من نبات قزح الزينة الأولى صفراء Y والثانية خضراء G فكان الناتج كله صفراء وخضراء اللون والمطلوب:

1. ما نمط هذه الصبغة.

2. ما نتائج التزاوج بين الأبوين.

	النمط الظاهري للأبوين P:
	النمط الوراثي للأبوين P:
	احتمال أمراض الأبوين P:
	النمط الوراثي للجيل الأول F_1 :
	النمط الظاهري للجيل الأول F_1 :

3. ما نتائج التزاوج بين افراد الجيل الأول.

	النمط الظاهري للجيل الأول F_1 :
	النمط الوراثي للجيل الأول F_1 :
	احتمال أمراض الجيل الأول F_1 :

	النمط الوراثي للجيل الثاني: F ₂ :
	النمط الظاهري للجيل الثاني: F ₂ :

4. ما النسب الوراثية والظاهرية لأفراد الجيل الثاني . هل تتوافق؟

	النسب الوراثية لأفراد الجيل الثاني:
	النسب الظاهرية لأفراد الجيل الثاني:

المسألة الخامسة:

تم التخصيب بين فئران صفراء . علماً أن البيل اللون الأصفر Y والبيل اللون الرمادي y:

1. ما نمط هذه الصبغونية.

2. ما نتائج التزاوج بين الأبوين.

	النمط الظاهري للأبوين:
	النمط الوراثي للأبوين:
	احتمال أمراض الأبوين:
	النمط الوراثي للأبناء:
	النمط الظاهري للأبناء:
	النسب الظاهرية للأبناء:

2. فسر انحراف النسب الظاهرية عن النسب الماندلية.

المسألة السادسة:

تم التخصيب بين حجاج زاحفة . علماً أن البيل اللون الزاحفة A والبيل الطبيعي a:

1. ما نمط هذه الصبغونية.

2. ما نتائج التزاوج بين الأبوين.

	النمط الظاهري للأبوين:
	النمط الوراثي للأبوين:
	احتمال أمراض الأبوين:
	النمط الوراثي للأبناء:
	النمط الظاهري للأبناء:
	النسب الظاهرية للأبناء:

2. فسر انحراف النسب الظاهرية عن النسب المندلية.

بالسئلة السابعة:

تم التخصيب بين صلاتين من الدجاج الأندلسي الأولى ريشها اسود B والثانية ريشها ابيض W فكان الناتج كله ريش ابيض واسود والمطلوب:

1. ما نمط هذه الصبغة.

2. ما نتائج التزاوج بين الأبوين.

	النمط الظاهري للأبوين P:
	النمط الوراثي للأبوين P:
	احتمال أمراض الأبوين P:
	النمط الوراثي للجيل الأول F ₁ :
	النمط الظاهري للجيل الأول F ₁ :

3. ما نتائج التزاوج بين افراد الجيل الأول.

	النمط الظاهري للجيل الأول F ₁ :
	النمط الوراثي للجيل الأول F ₁ :
	احتمال أمراض الجيل الأول F ₁ :
	النمط الوراثي للجيل الثاني F ₂ :
	النمط الظاهري للجيل الثاني F ₂ :

4. ما النسب الوراثية والظاهرية لأفراد الجيل الثانى . هل تتوافق؟

	النسب الوراثية لأفراد الجيل الثانى:
	النسب الظاهرية لأفراد الجيل الثانى:

المسألة الثالثة:

تو التهجين بين سلتين من نبات البازلاء الأولى صفراء Y حمراء R والثانية خضراء y مبيدة r فكان الناتج كله ازهارها صفراء حمراء والمطلوب:

1. ما نمط هذه الصبغة.

2. ما نتائج التزاوج بين الأبوين.

	النمط الظاهري للأبوين P:
	النمط الوراثي للأبوين P:
	احتمال أمراض الأبوين P:
	النمط الوراثي للجيل الأول F ₁ :
	النمط الظاهري للجيل الأول F ₁ :

3. ما نتائج التزاوج بين افراد الجيل الأول.

	النمط الظاهري للجيل الأول F ₁ :
	النمط الوراثي للجيل الأول F ₁ :
	احتمال أمراض الجيل الأول F ₁ :

النمط الوراثي للجيل الثانى F ₂	النمط الظاهري للجيل الثانى F ₂	النسب الوراثية للجيل الثانى F ₂	النسب الظاهرية للجيل الثانى F ₂

الأسئلة التامة:

تم التمييز بين سلالتين من نبات البطاطا الأولى درناتهما كبيرة a لا تقاوم المرض B والثانية درناتهما صغيرة A تقاوم المرض b فكان الناتج كله ثمارها صغيرة الدرنا لا تقاوم المرض والمطلوب:

1. ما نمط هذه المجموعة.

2. ما نتائج التزاوج بين الأبوين.

	النمط الظاهري للأبوين P:
	النمط الوراثي للأبوين P:
	احتمال أمراض الأبوين P:
	النمط الوراثي للجيل الأول F ₁ :
	النمط الظاهري للجيل الأول F ₁ :

3. ما نتائج التزاوج بين أفراد الجيل الأول.

	النمط الظاهري للجيل الأول F ₁ :
	النمط الوراثي للجيل الأول F ₁ :
	احتمال أمراض الجيل الأول F ₁ :

النمط الوراثي للجيل الثاني F ₂	النمط الظاهري للجيل الثاني F ₂	النسبة الوراثية للجيل الثاني F ₂	النسبة الظاهرية للجيل الثاني F ₂

الأسئلة المباشرة:

تم التمييز بين سلالتين من نبات الكوسا الأولى بيضاء WWyy والثانية خضراء wwYY فكان الناتج كله ثماره بيضاء والمطلوب:

1. ما سبب ظهور اللون الأبيض.

2. ما نتائج التزاوج بين الأبوين.

	النمط الظاهري للأبوين :P
	النمط الوراثي للأبوين :P
	احتمال أحراس الأبوين :P
	النمط الوراثي للجيل الأول :F ₁
	النمط الظاهري للجيل الأول :F ₁

3. ما نتائج التزاوج بين أفراد الجيل الأول.

	النمط الظاهري للجيل الأول : F ₁
	النمط الوراثي للجيل الأول :F ₁
	احتمال أحراس الجيل الأول :F ₁

النمط الوراثي للجيل الثاني F ₂	النمط الظاهري للجيل الثاني F ₂	النمط الظاهري للجيل الثاني F ₂	النمط الوراثي للجيل الثاني F ₂

المسألة الحادية عشر:

تو التهجين بين صلاتين من نبات الذرة الأولى عرانيس بيضاء $AAbb$ والثانية عرانيس بيضاء $aaBB$ فكان الناتج كله ذات عرانيس أرجوانية اللون والمطلوب:

1. ما سبب ظهور اللون الأرجواني.

2. ما نتائج التزاوج بين الأبوين.

	النمط الظاهري للأبوين :P
	النمط الوراثي للأبوين :P
	احتمال أحراس الأبوين :P
	النمط الوراثي للجيل الأول :F ₁
	النمط الظاهري للجيل الأول :F ₁

3. ما نتائج التزاوج بين افراد الجيل الأول.

	النمط الظاهري للجيل الأول F_1 :
	النمط الوراثي للجيل الأول F_1 :
	احتمال أعراس الجيل الأول F_1 :

النمط الوراثي للجيل الثاني F_2	النمط الظاهري للجيل الثاني F_2	النسب الوراثية للجيل الثاني F_2	النسب الظاهرية للجيل الثاني F_2

المسألة الثانية عشر :

تم التخصيب بين سلالتين من نبات الهازل الأولى طويلة الساق T والثانية قصيرة الساق t فكان الجيل الأول الناتج كله طويلة الساق والمطلوب: . اكتب حسب النظرية الصبغية.

1. ما نمط هذه الصبغية.

2. ما نتائج التزاوج بين الأبوين.

	النمط الظاهري للأبوين P:
	النمط الوراثي للأبوين P:
	احتمال أعراس الأبوين P:
	النمط الوراثي للجيل الأول F_1 :
	النمط الظاهري للجيل الأول F_1 :

3. ما نتائج التزاوج بين افراد الجيل الأول.

	النمط الظاهري للجيل الأول F_1 :
	النمط الوراثي للجيل الأول F_1 :
	احتمال أعراس الجيل الأول F_1 :
	النمط الوراثي للجيل الثاني F_2 :
	النمط الظاهري للجيل الثاني F_2 :

المسألة الثالثة عشر:

تم التخصيب بين حلتين من ذبابة الفل الأولى طويلة الأجنحة L ومادية اللون G والثانية ضامرة الأجنحة l سوداء اللون g فكان الناتج كله ومادية اللون طويلة الأجنحة والمطلوب:

1. ما نمط هذه المجموعة.

2. ما نتائج التزاوج بين الأبوين.

	النمط الظاهري للأبوين :P
	النمط الوراثي للأبوين :P
	احتمال أمراض الأبوين :P
	النمط الوراثي للجيل الأول :F ₁
	النمط الظاهري للجيل الأول :F ₁

3. إذا فرضنا ان أفراد الجيل الأول اناهم، ما نتائج التزاوج مع فرد ضامر اسود.

	النمط الظاهري للجيل الأول : F ₁
	النمط الوراثي للجيل الأول :F ₁
	احتمال أمراض الجيل الأول :F ₁
	النمط الوراثي للجيل الثاني :F ₂
	النمط الظاهري للجيل الثاني :F ₂

3. إذا فرضنا ان أفراد الجيل الأول ذكور، ما نتائج التزاوج مع فرد ضامر اسود.

	النمط الظاهري للجيل الأول : F ₁
	النمط الوراثي للجيل الأول :F ₁
	احتمال أمراض الجيل الأول :F ₁
	النمط الوراثي للجيل الثاني :F ₂
	النمط الظاهري للجيل الثاني :F ₂

السؤال الرابع عشر:

تو التصبين بين اناه ذبابة حل لون عيونها ابيض r وذكور لون عيونها احمر R فكان الناتج نصفه اناه لون عيونها احمر ونصفه ذكور لون عيونها ابيض والمطلوب:

1. ما نمط هذه المجنونة ولماذا.

2. ما نتائج التزاوج بين الابوين.

	النمط الظاهري للابوين P:
	النمط الوراثي للابوين P:
	احتمال اعراس الابوين P:
	النمط الوراثي للجيل الاول F ₁ :
	النمط الظاهري للجيل الاول F ₁ :

3. ما سبب ظهور هذه النتائج.

ما

السؤال الخامس عشر:

تو التصبين بين ذكر ببغاء يحمل حبة اللون الكستنائي G واناها ببغاء ذات لون عادي g فكان من بين النواتج اناها عادية الريش والمطلوب:

1. ما نمط هذه المجنونة ولماذا.

2. ما نتائج التزاوج بين الابوين.

	النمط الظاهري للابوين P:
	النمط الوراثي للابوين P:
	احتمال اعراس الابوين P:
	النمط الوراثي للجيل الاول F ₁ :
	النمط الظاهري للجيل الاول F ₁ :

3. ما سبب ظهور هذه النتائج.

السؤال السادس عشر:

تو التهجين بين ذكر فواشة عمثة خرابج شاحب اللون n واذاهه طبيعىة اللون N فكانتج جميع الذكور الناتجة طبيعىة اللون وجميع الاذاهه الناتجة شاحبه اللون والمطلوب:

1. ما نمط هذه الصبونة ولماذا.

2. ما نتائج التزاوج بين الابوين.

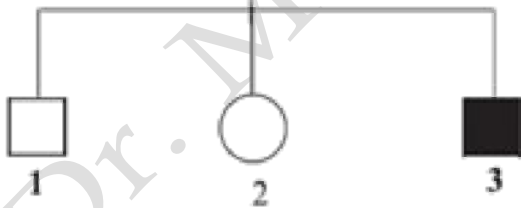
	النمط الظاهري للأبوين P:
	النمط الوراثي للأبوين P:
	احتمال أعراس الأبوين P:
	النمط الوراثي للجيل الأول F ₁ :
	النمط الظاهري للجيل الأول F ₁ :

3. ما سبب ظهور هذه النتائج.

I



II



السؤال السابع عشر:

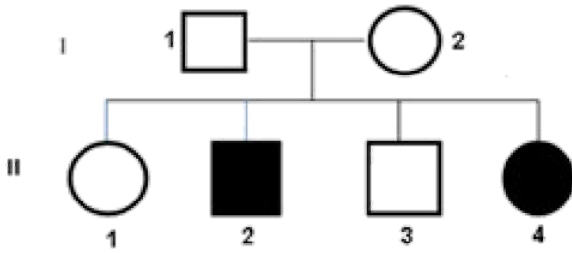
لديك الشجرة المجاورة التي توضح توارث مرض منتفختون والمطلوب: (علماً أن H اليل مرض h اليل صحة)

1. ما نمط هذه الصبونة.

2. ما نتائج التزاوج بين الابوين.

	النمط الظاهري للأبوين P:
	النمط الوراثي للأبوين P:
	احتمال أعراس الأبوين P:
	النمط الوراثي للجيل الأول F ₁ :
	النمط الظاهري للجيل الأول F ₁ :

السؤال الثالث عشر :



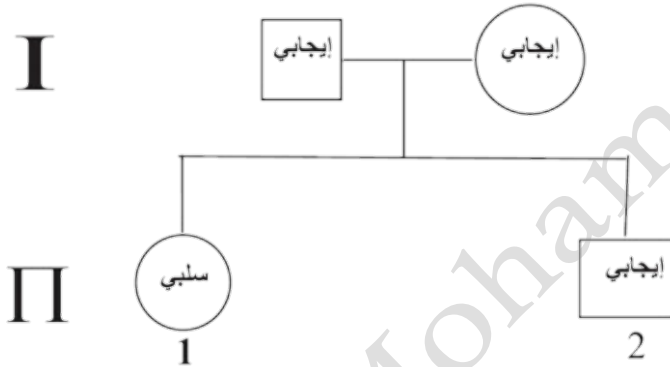
لديك الشجرة المجاورة التي توضح توارث مرض الممنق

والمطلوب: (علماً أن a اليل مرض و A اليل صفة)

1. ما نتائج التزاوج بين الأبوين.

	النمط الظاهري للأبوين :P
	النمط الوراثي للأبوين :P
	احتمال أمراض الأبوين :P
	النمط الوراثي للجيل الأول :F ₁
	النمط الظاهري للجيل الأول :F ₁

السؤال التاسع عشر :



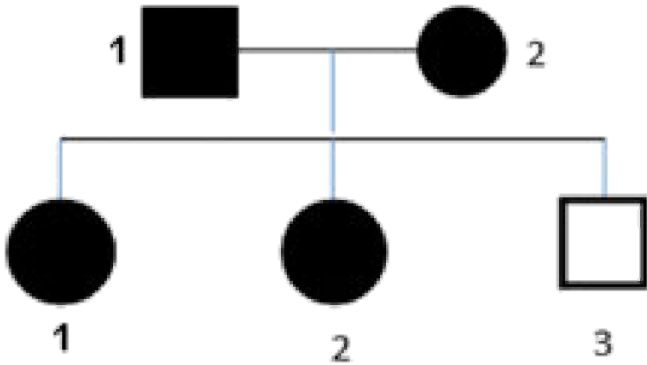
لديك الشجرة المجاورة التي توضح توارث صفة الريزوس

والمطلوب: (علماً أن R إيجابي و r سلبي)

1. ما نمط هذه الصفة.

2. ما نتائج التزاوج بين الأبوين.

	النمط الظاهري للأبوين :P
	النمط الوراثي للأبوين :P
	احتمال أمراض الأبوين :P
	النمط الوراثي للجيل الأول :F ₁
	النمط الظاهري للجيل الأول :F ₁



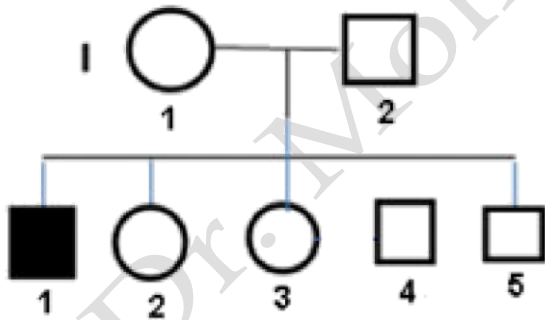
المسألة المشرونة:

لديك الشجرة المجاورة التي توضح توارث مرض الكساح
والمطلوب: (علماً أن R اليل مرض و r اليل صفة)

1. ما نمط هذه المجموعة.

2. ما نتائج التزاوج بين الأبوين.

	النمط الظاهري للأبوين :P
	النمط الوراثي للأبوين :P
	احتمال أمراض الأبوين :P
	النمط الوراثي للجيل الأول :F ₁
	النمط الظاهري للجيل الأول :F ₁



المسألة الواحدة والمشرونة:

لديك الشجرة المجاورة التي توضح توارث مرض الناعور
والمطلوب: (علماً أن h اليل مرض H اليل صفة)

1. ما نمط هذه المجموعة.

2. ما نتائج التزاوج بين الأبوين.

	النمط الظاهري للأبوين :P
	النمط الوراثي للأبوين :P
	احتمال أمراض الأبوين :P
	النمط الوراثي للجيل الأول :F ₁

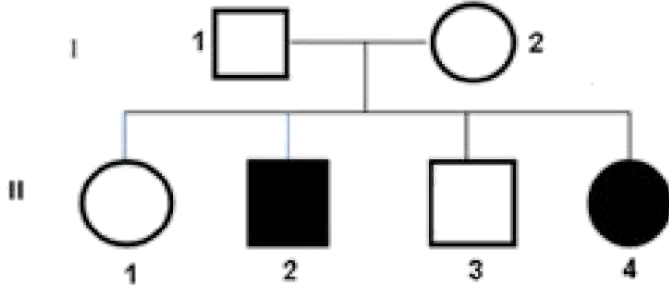
النمط الظاهري للجيل الأول: F₁:

--	--

الاسئلة الثانية والعشرون:

لديك الشجرة المجاورة التي توضح توارث مرض خالتون

والمطلوب: (علماً أن d اليل مرض و D اليل حمة)



1. ما نمط هذه الصبغونة.

2. ما نتائج التزاوج بين الأبوين.

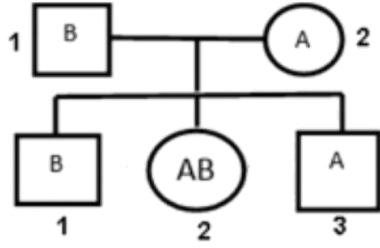
	النمط الظاهري للأبوين P:
	النمط الوراثي للأبوين P:
	احتمال أمواس الأبوين P:
	النمط الوراثي للجيل الأول F ₁ :
	النمط الظاهري للجيل الأول F ₁ :

الاسئلة الثالثة والعشرون:

تزوج رجل سليم من مرضى الفوال من انثى مصابة بالمرض والمطلوب: . علماً أن F اليل حمة و f اليل مرض .

1. ما نتائج التزاوج بين الأبوين.

	النمط الظاهري للأبوين P:
	النمط الوراثي للأبوين P:
	احتمال أمواس الأبوين P:
	النمط الوراثي للجيل الأول F ₁ :
	النمط الظاهري للجيل الأول F ₁ :



السؤال الرابع والعشرون:

لديك الشجرة المجاورة والمطلوب:

1. ما نتائج التزاوج بين الأبوين.

	النمط الظاهري للأبوين P:
	النمط الوراثي للأبوين P:
	احتمال أمراض الأبوين P:
	النمط الوراثي للجيل الأول F ₁ :
	النمط الظاهري للجيل الأول F ₁ :

السؤال الخامس والعشرون:

تزوج رجل زمرة الدموية A من انثى زمرة الدموية O فكان من بين الأفراد الناتجة طفل زمرة الدموية O والمطلوب:

1. ما نتائج التزاوج بين الأبوين.

	النمط الظاهري للأبوين P:
	النمط الوراثي للأبوين P:
	احتمال أمراض الأبوين P:
	النمط الوراثي للجيل الأول F ₁ :
	النمط الظاهري للجيل الأول F ₁ :

السؤال السادس والعشرون:

تزوج رجل زمرة الدموية AB من انثى زمرة الدموية O والمطلوب:

1. ما نتائج التزاوج بين الأبوين.

	النمط الظاهري للأبوين P:
	النمط الوراثي للأبوين P:
	احتمال أمراض الأبوين P:
	النمط الوراثي للجيل الأول F ₁ :

النمط الظاهري للجيل الأول: F₁:

السئلة السابعة والاشرون:

تزوج رجل زمرة الدموية B سلبى الريزوس من انثى زمرتها الدموية O ايجابية الريزوس فكان من بين الافراد الناتجة طفل زمرة الدموية O سلبى الريزوس والمطلوب:

1. ما نتائج التزاوج بين الابوين.

	النمط الظاهري للابوين P:
	النمط الوراثي للابوين P:
	احتمال اعراس الابوين P:
	النمط الوراثي للجيل الاول F ₁ :
	النمط الظاهري للجيل الاول F ₁ :

2. ما نمط هذه الصبغة بالنسبة للفتتين.....

3. ما احتمال ولادة طفل زمرة B ايجابى.....

السئلة الثامنة والاشرون:

زوجان لا تظهر عليهما علائم المصق ويمتلك الزوج حزمة شعر على حيوان الاذن ٢ انجبا اطفالاً عدة من بينهم طفل مصاب بالمصق له حزمة شعر على الحيوان والمطلوب:

1. ما نتائج التزاوج بين الابوين.

	النمط الظاهري للابوين P:
	النمط الوراثي للابوين P:
	احتمال اعراس الابوين P:
	النمط الوراثي للجيل الاول F ₁ :

2. ما احتمال ولادة طفل محادي له حزمة شعر على الصيوان.

السئلة التاسعة والاشرون:

زوجان لا تظهر عليهما علائم الإصابة بمرض فقر الدم المنجلي فأنجبا اطفالاً عدة من بينهم طفل مصاب بالمرض والمطلوب:
(علماً أن N طبيعي و S مصاب):

1. ما نتائج التزاوج بين الأبوين.

	النمط الظاهري للأبوين P:
	النمط الوراثي للأبوين P:
	احتمال أمراض الأبوين P:
	النمط الوراثي للجيل الأول F_1 :
	النمط الظاهري للجيل الأول F_1 :

2. ما نمط هذه المجنونة.

السئلة الثلاثون:

تم التزاوج بين صلاتين من نبات البازلاء الأولى طويلة الساق T حمراء الأزهار R والثانية قصيرة الساق t بيضاء الأزهار r حصلنا على جيل أول 50% طويلة حمراء و 50% قصيرة حمراء والمطلوب:

1. بين بجدول وراثي نتائج هذه المجنونة.

	النمط الظاهري للأبوين P:
	النمط الوراثي للأبوين P:
	احتمال أمراض الأبوين P:
	النمط الوراثي للجيل الأول F_1 :
	النمط الظاهري للجيل الأول F_1 :

السئلة الواحدة والثلاثون:

تزوج رجل له صلح جرمي أمه شعرها طبيعي من أنثى شعرها طبيعي أمها لها حفة الصلح (شعرها خفيف) والمطلوب:

1. بين بجدول وراثى نتائج هذه الصبونة.

	النمط الظاهرى للأبوين :P
	النمط الوراثى للأبوين :P
	احتمال أعراس الأبوين :P
	النمط الوراثى للجيل الأول :F ₁
	النمط الظاهرى للجيل الأول :F ₁

2 ما نمط هذه الصبونة.....

السئلة الثانية والثالثة:

تو التصبين بين كبح الخناز صوفه نامو S ليس له قرون مع نجة صوفها حفن ليس لها قرون فكان من بين الافراد الناتجة ذكر صوفه متماوج له قرون وانثى صوفها متماوج ليس لها قرون والمطلوب:

1. بين بجدول وراثى نتائج هذه الصبونة.

	النمط الظاهرى للأبوين :P
	النمط الوراثى للأبوين :P
	احتمال أعراس الأبوين :P
	النمط الوراثى للجيل الأول :F ₁
	النمط الظاهرى للجيل الأول :F ₁

السئلة الثالثة والرابعة:

تزوج رجل زمرة الدموية O صابج بالناعور من انثى زمرتها الدموية AB صليمة من المرض والمطلوب:

1. بين بجدول وراثى نتائج هذه الصبونة.

	النمط الظاهرى للأبوين :P
	النمط الوراثى للأبوين :P
	احتمال أعراس الأبوين :P
	النمط الوراثى للجيل الأول :F ₁
	النمط الظاهرى للجيل الأول :F ₁

✓ الرجعان التام: النسب الوراثية 1.2.1 النسب الظاهريه 3.1

✓ **الرجحان الغير التام:** النسب الوراثية 1.2.1 النسب الظاهرية 1.2.1 مثالما الخيول السمراء المهيبة AB

✓ **الرجحان المشترك:** النسب الوراثية 1.2.1 النسب الظاهرية 1.2.1 مثالما قرع الزينة الصفراء الخضراء GY المهيبة

✓ **المورثات المهيبة:** مثالما الفئران الصفراء والدجاج الزاحف . المتماثل الراجع يموت جنينياً (YY . AA) النسب الظاهرية 2.1 وهي مثال عن الرجحان التام (لأنو فيها حرف كبير وحرف صغير)

✓ **الرجحان التام المهيبة الثنائية:** النسب 9.3.3.1

✓ **المهيبة الراجع** مثالما الكوسا القانون $Y < W$ (يعني بس نشوفه W معناتنا اللون ابيض) . النسب الوراثية 9.3.3.1 النسب الظاهرية 12.3.1

✓ **المورثات المتتامة** مثالما مورثات الذرة القانون A B معاً أرجواني . نجايب احدهما او كلاهما ابيض . النسب الوراثية 9.3.3.1 النسب الظاهرية 9.7

✓ **بس نشوفه ذبابة ذل لون جسم وصفة اجنحة** منط صرغيات (نظرية صبغية) . الانلااه يحدث عبور يعني يطالع 4 صفات 2 قديمة و2 جديدة . الذكور لا يحدث عبور يعني يطرح بس صفتين وهنن نفسن الصفات القديمة (لا تنسوا انو الانثى ليست إلا تعديل عن الذكر "المكياج يهاها") .

✓ **بس نشوفه طيور (ديك دجاجة او ببغاء) . بس نشوفه اسماك او فراشات** نضع ZZ و ZW (قاعدة زور الوان جميلة) ✓ **بس نشوفه ذبابة ذل لون عبور** نضع X , Y

✓ **حالتون من حماة ضعيفه كتير كتير (مترسح) لما هتفاه قنالو تعشى قول / الامراض: حالتون . حماة - ذكور . ضعيفه كتير كتير - خمور مخلي . مترسح - حماح . هتفاه - تلعب مشيمية عين . تعشى - العشى الليلي . قول - الفوال او حمى الفول** أي مرض موجود بلقمة لازم نتذكر نط X.Y أما الامراض اللي مالما موجودة بلقمة منط احرفه عادية دون X.Y .

✓ **زهر الدم لازم نط حرفه ال ا لا تنسوللا**

✓ **فقر الدم المنجلي** رجحان مشترك هو الوحيد NS

كلهي الو علاقة بلدم وراثية لا ماندلية (زهر الدم والريزوس وفقر الدم) .

✓ **الفقر على الصيوان** للذكور بس يعني بينحمل على Y وال X منط جنبها فقر .

✓ **الصفات المتأثرة بلجنس** طح وقرون القاعدة العامة المتماثل المتماثل والمتخالل المتخالل يتخالل الفخر ذكر وانثى

✓ **اذا قال بلمسالة الانثى لا تظهر عليها علائم المرض** واجا ذكر مصاب - الام ناقلة للمرض

✓ **اذا قال بلمسالة الام سليمة (وما جاب سيرة الاولاد) - الام سليمة اعيد والسلالة حافية هون .**

إلى هنا نصل إلى ختام جلساتنا في بحث الوراثة. نسأل الله التوفيق لي ولكم.

ملحق الوظائف:

الجلسة الأولى

1. تم التزاوج بين كباش الخنازير صوفه ابيض A وخنما صوفها سوداء a فكان الناتج كله صوفه أبيض والمطلوب:

1. ما نمط هذه الصبغة ولماذا؟

.....

2. ما نتائج التزاوج بين الأبوين.

.....

.....

.....

.....

3. ما نتائج التزاوج بين افراد الجيل الأول.

.....

.....

.....

.....

.....

2. تم التهجين بين سلالتين من نبات فم السمكة الأولى حمراء الأزهار R والثانية بيضاء الأزهار W فكان الناتج كله وردي الأزهار

والمطلوب:

1. ما نمط هذه الصبغة ولماذا؟

.....

2. ما نتائج التزاوج بين الأبوين.



DR.Mohammad Orabi

مسائل بحث الوراثة مع المدرس محمد عربي



المكتب العلمي الرياضي

3. ما نتائج التزاوج بين افراد الجيل الأول.

3. تم التزاوج بين فأر اصفر وفأر رمادي والمطلوب:

1. ما نمط هذه الصبونة ولماذا؟.

2. ما نتائج التزاوج بين الأبوين.

الجلسة الثانية

1. اجري التهجين بين فأر ذو شعر أسود B خشن H وفأرة شعرها ابيض a ناعم h فمان الناتج فأر ذو شعر اسود وناعم وفأر اخر ذو شعر ابيض خشن والمطلوب:

1. ما نمط هذه الصبغونة ولماذا؟

.....

2. ما نتائج التزاوج بين الأبوين.

.....

.....

.....

.....

.....

3. ما نتائج التزاوج بين افراد الجيل الأول.

.....

.....

.....

.....

.....

2. اجري التهجين بين سلالتين من نبات البندورة الأولى ثمارها كبيرة b لا تقاوم الفطر F والثانية ثمارها صغيرة B تقاوم الفطر f حصلنا على جيل اول ثماره صغيرة لا تقاوم الفطر والمطلوب:

1. ما نمط هذه الصبغونة ولماذا؟

.....

2. ما نتائج التزاوج بين الأبوين.



DR.Mohammad Orabi

مسائل بحث الوراثة مع المدرس محمد عربي



المكتب العلمي الرياضي

3. ما نتائج التزاوج بين افراد الجيل الأول.

3. اجري التصحيح بين سلالتين من نبات الكوسا الأولى ثمارها بيضاء $WWyy$ والثانية ثمارها صفراء $wwYY$ فكانت نباتات الجيل الأول ذات ثمار بيضاء والمطلوب:

1. ما سبب ظهور اللون الابيض؟.

2. ما نتائج التزاوج بين الأبوين.

الجلسة الثالثة

1. اجري التهجين بين ذكر ببغاء لون نحادي مع انثى ببغاء لون كستنائي فكان الناتج نصفه ذكور لون كستنائي ونصفه اناث لون نحادي والمطلوب:

1. ما نمط هذه الصبغونة ولماذا؟

2. ما نتائج التزاوج بين الأبوين.

3. ما سبب ظهور هذه النتائج.

2. تزوج رجل مصاب بالمصق من انثى لا تظهر عليها علائم المرض فأنجبا اطفالاً من بينهم طفل مصاب بالمرض والمطلوب:

A اليل صفة a اليل مرض

1. ما نمط هذه الصبغونة.

.....

.....

.....

.....

.....

3. تزوج رجل مصاب بمرض هنتغتون من انثى سليمة من المرض فانجبا اطفالاً من بينهم طفل سليم من المرض والمطلوب:

H اليل مرض . h اليل صبة

2. ما نتائج التزاوج بين الأبوين.

.....

.....

.....

.....

الجلسة الرابعة

1. تزوج رجل زمرة الدموية A يملك حزمة شعر على الصيوان ٣ من امرأة زمرةها الدموية AB فولد لهما بنت زمرةها الدموية B وذكر زمرة الدموية A له حزمة شعر زائدة والمطلوب :

1. ما نتائج التزاوج بين الأبوين.

.....

.....

.....

.....

2. تزوج رجل زمرة الدموية AB ايجابي الريزوس من امرأة زمرةها الدموية A سلبية ريوزوس فانجبا اطفالاً من بينهما ذكر زمرة الدموية B سلبى الريزوس والمطلوب :



DR.Mohammad Orabi

مسائل بحث الوراثة مع المدرس محمد عربي

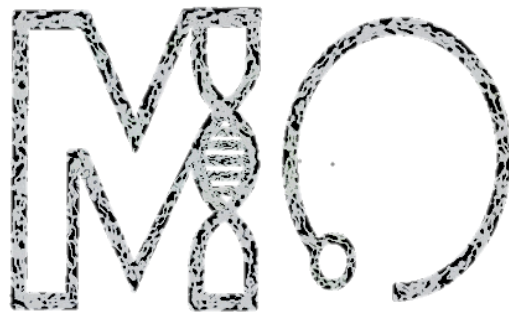


المكتب العلمي الرياضي

1. ما نتائج التزاوج بين الأبوين.

Handwriting practice area with horizontal dotted lines.

Dr. Mohammad Orabi



DR.Mohammad Orabi

سُمي دائماً لأن نكون حكاية تُحكى ويُعتزُّ بها