

الدرجة العظمى : 30

الدرجة الدنيا : 12

السؤال الأول :

اختر الاجابة الصحيحة

1_ خلايا دبقية تفرز السائل الدماغي الشوكي :

أ_ البطانة العصبية
ب_ النجمية
ج_ شوان
د_ التابعة

2_ إحدى البنى العصبية الأتية تشكلها خلايا العرف العصبي خلال المرحلة الجنينية :

أ_ التشكيل المشبكي
ب_ العقد العصبية
ج_ النوى القاعدية
د_ الأنبوب العصبي

3_ زمن محدد لا يحدث من دونه أي تنبيه مهما ارتفعت شدة المنبه :

أ_ المفيد الأساسي
ب_ المفيد
ج_ الاستنفاد
د_ الكروناكسي

4_ إحدى البنى العصبية الاتية تصل الحذبة الحلقية بالنخاع الشوكي :

أ_ البصلة السياسية	ب_ الحدبات التوئية الاربعة	ج_ الجسم المخطط	د_ الحصين
5_ أحد الترايب الأتية لا يتضمنه القوس الإنعكاسي وحيد المشبك :			

أ_ عصبون جابذ	ب_ عصبون نابذ	ج_ عصبون بيني	د_ عصبون حسي
6_ مرض ينتج عن فقدان خلايا الدبق قليلة الاستطالات :			

أ_ التصلب اللويحي المتعدد	ب_ الألزهايمر	ج_ باركنسون	د_ الشقيقة
7_ يكون كمن الغشاء ثابتاً في :			

أ_ خلايا الدبق العصبي	ب_ الخلايا العضلية	ج_ الخلية البيضية الثانوية	د_ الخلايا العصبية
8_ يقوم بتحديد وتسهيل وتنظيم السوائل العصبية الصاعدة للدماغ :			

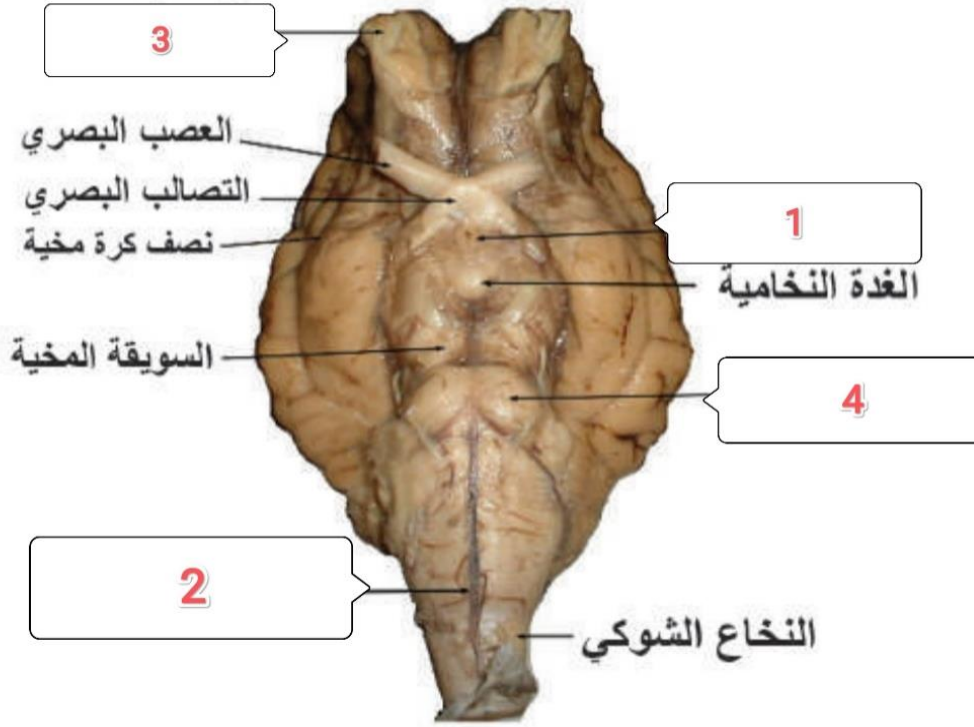
أ_ الجسم المخطط	ب_ المهاد	ج_ الوطاء	د_ الموى القاعدية
9_ ليس لها دور في تغيير كمن العمل بل الحفاظ على تركيز الشوارد على جانبي غشاء الليف العصبي :			

أ_ قنوات التبويب الكيميائية	ب_ قنوات التبويب الفولطية	ج_ قنوات التسرب البروتينية	د_ مضخة الصوديوم بوتاسيوم
10_ تسبب اندماج الحويصلات المشبكية بالغشاء قبل المشبكي في المشبك الكيميائي :			

			أ_شوارد الصوديوم
د_ذرة الحديد	ج_ذرة الصوديوم	ب_شوارد الكالسيوم	

السؤال الثاني:

1_ حدد المسميات على الرسم التالية



السؤال الثالث :

1 حدد بدقة موقع :

أ_ الحصين

ب_ باحة فيرنكا

ج_ المراكز العصبية للقسم الودي

د_ الحدية الحلقية

2 أعطِ وظيفة واحدة لكل مما يلي :

- أ_ جسيمات نيسل
ب_ باحة الترابط الحافية
ج_ المادة الرمادية للحدبة الحلقية
د_ غمد النخاعين

3 ماذا ينتج عن كل مما يلي:

- أ_ موت عصبونات المادة السوداء لجذع الدماغ
ب_ تخريب الباحة السمعية الثانوية
ج_ استئصال الباحة الحسية الجسمية الأولية اليمنى
د_ ترسب بروتين الأميلويد حول عصبونات في القشرة المخية.

السؤال الرابع : علل ما يلي

1_ يبقى العصبون في حالة راحة رغم وصول منبهات عدة إليه

2_ المنعكسات الشوكية عرضة للتعب

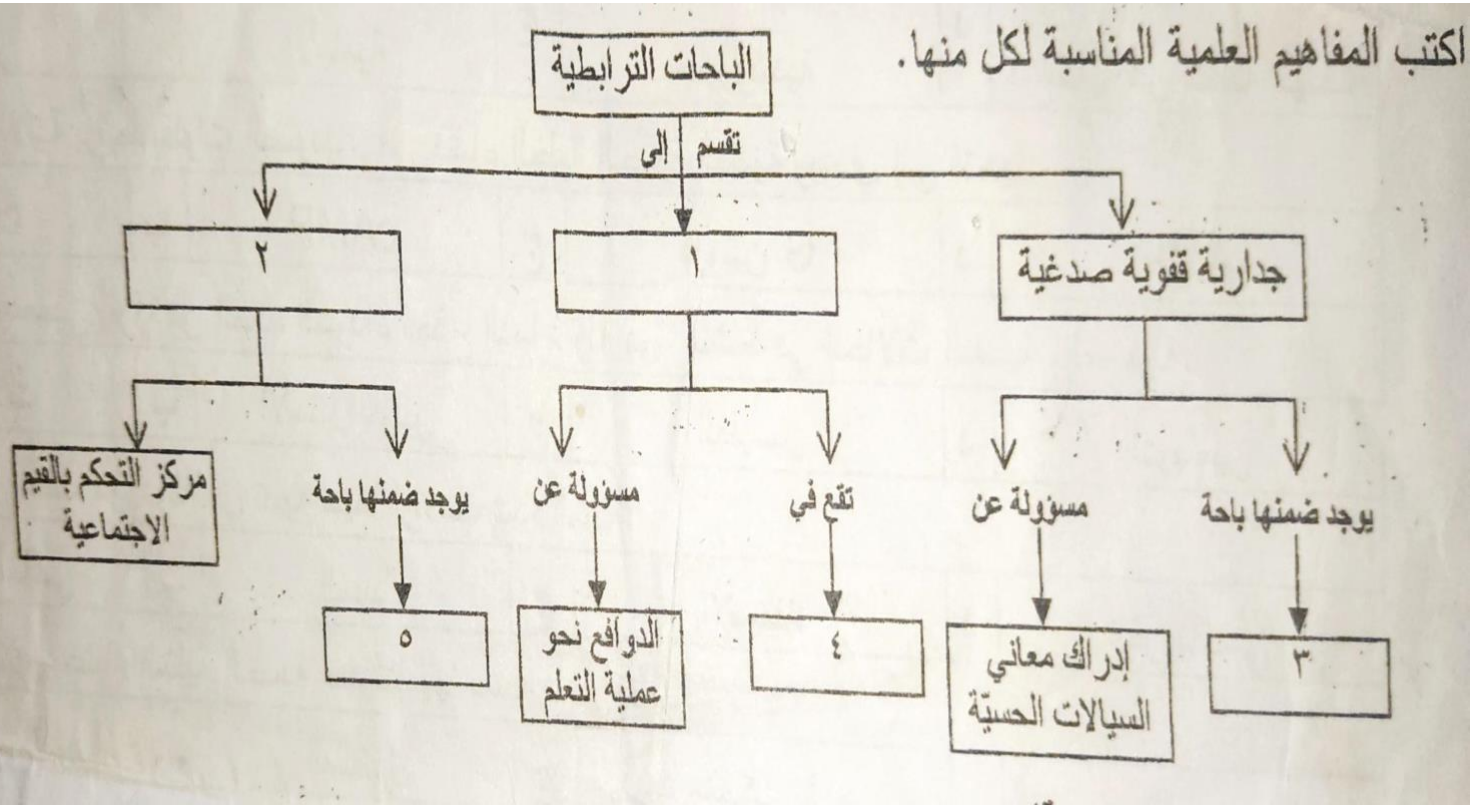
3_ تعد المرونة العصبية أساسية في تشكيل الذكريات

4_ لعناصر القوس الانعكاسية الكروناكسي نفسه

5_ تقتصر اماكن نشوء كمونات عمل في الالياف المغمدة بالنخاعين على اختناقات رانفييه

السؤال الخامس:

أكمل خارطة المفاهيم التالية:



السؤال السادس :

قارن بين القسم الودي والقسم نظير الودي في الجهاز المحيبي الذاتي من حيث (الناقل العصبي في المشابك بين الخلايا العصبية والخلايا المستجيبة ، وتأثير كل منهما على حدقة العين وافراز اللعاب)

السؤال السابع :

دراسة حالة...

لاحظت احدى السيدات زيادة في حجم رأس طفلها الصغير فسارعت الى الطبيب وعندما فحصه الطبيب تبين أن لديه زيادة في حجم بطينات الدماغ والمطلوب ..

١_ ماذا تتوقع المرض الذي أصاب الطفل؟

٢_ إذا كان سبب احدى اسباب هذا المرض هو انسداد جزئي في بطيئات الدماغ مما يمنع التدفق الطبيعي للسائل الدماغي الشوكي ماذا تتوقع أن يكون السبب الآخر

٣_ ما الخلايا التي تفرز السائل الدماغي الشوكي ؟

***** انتهى الاسئلة *****

بالتوفيق والسداد

أخوكم بشار ديوب

0947056901