

اسم الطالب : _____ : الصف :

• أكمل الفراغات التي تجدها أدناه :

س ١ - أجهزة التنظيم والسيطرة في جسم الإنسان هما :

عمله	الجهاز
يرسل مواد كيميائية عبر الدم تؤثر في أنسجة محددة تسمى الأنسجة تكون الاستجابة غير سريعة	١ -
يرسل سيالات عصبية سريعة من الدماغ وإليه، وتكون الاستجابة سريعة.	٢ -

س ٢ - : مواد كيميائية تنتج من الغدد الصم وتصب في الدم مباشرة وتؤثر في خلايا محددة.

س ٣ - هناك نوعين من الغدد هما :

نوع الغدة	تعريفها	أمثلة
.....	تصب إفرازاتها في أنبوب	الغدد العرقية - الغدد اللعابية
.....	تصب إفرازاتها في الدم مباشرة -

س ٤ - للغدد الصم عدد من الوظائف منها :

١ -
٢ -

٣ - التكيف مع حالات الضغط النفسي .
٤ - تنسيق عمل جهاز الدوران والهضم والامتصاص.

س ٥ - ضع اسم الغدة المناسبة أمام عملها وأكمل الفراغات بما يناسب : (أنظر الكتاب صفحة ١٢٠ و ١٢١)

الغدة	عملها
.....	تنتج هرمون والذي ينظم نمط النوم والاستيقاظ لدى الإنسان
.....	أهم الغدد الصم، تسيطر على معظم النشاطات الحيوية ومنها نشاطات الغدد الصم الأخرى والنمو والتكاثر.
.....	تحفز تصنيع خلايا تقاوم الالتهاب
.....	عضوا التكاثر في الذكور، وتنتجان هرمون وله دور في إنتاج الحيوانات المنوية والتحكم في الصفات الجنسية.
.....	تتحكم في ترسب أيونات الكالسيوم في العظام، وتعزز نمو الجهاز العصبي
.....	تنظم مستوى أيونات الكالسيوم ، وضرورية لانقباض العضلات ونقل السيالات العصبية.
.....	لها دور في تكيف الجسم مع الحالات الطارئة والمحافظة على مستوى السكر في الدم.
.....	تسمى غدد لانجر هانز ولها دور في تنظيم مستوى السكر في الدم .
.....	تنتج الهرمونات الجنسية الأنثوية وهي : و..... التي تنظم الدورة التكاثرية لدى الأنثى ومسؤولة عن الصفات الجنسية الأنثوية.

س ٦ - تعتبر الغدة النخامية أهم الغدد الصماء (علل)

س ٧ - : نظام يتحكم في مستوى الهرمونات في الدم من خلال الرسائل

الكيميائية التي ترسلها الغدد الصماء والتي تدور في حلقة مغلقة.

س ٨ - عملية تنظيم مستوى السكر في الدم مثال على

اسم الطالب : _____ الصف :

• أكمل الفراغات التي تجدها أدناه :

س ١ - : عملية مستمرة تحافظ على بقاء الحياة على الأرض واستمرارها .

س ٢ - تعمل هرمونات الغدة على إنضاج البويضة والحيوانات المنوية .

س ٣ - البويضة والحيوانات المنوية لها دور في نقل من جيل إلى جيل يليه .

• الجهاز التناسلي الذكري :

س ٤ - يتكون الجهاز التناسلي الذكري من :

أ - أعضاء خارجية وهي : و (يحتوي على خصيتين)

ب - أعضاء وهي : القناة المنوية و الحويصلة المنوية و غدة البروستات .

س ٥ - توجد الخصيتان في الصفن خارج تجويف الجسم. (ما الفائدة؟)

س ٦ - الحيوانات المنوية : هي الخلية التناسلية

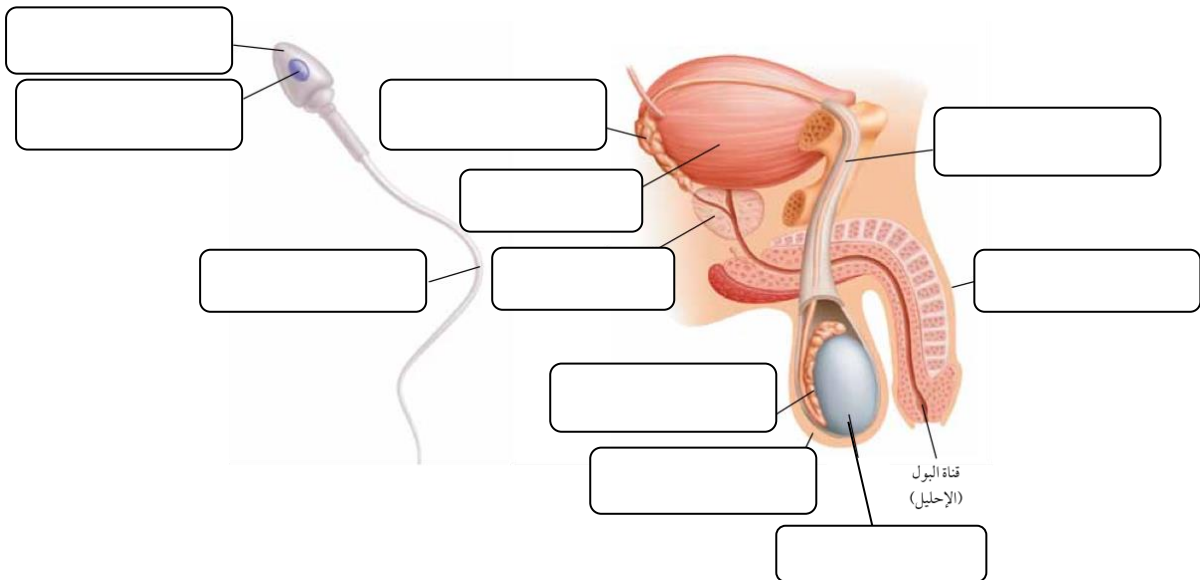
س ٧ - : يتكون من رأس وذيل ، ويحتوي الرأس على المادة الوراثية في النواة .

س ٨ - : خليط من الحيوانات المنوية والسائل .

س ٩ - : توفر سائل للحيوانات المنوية ويزودها بمصدر الطاقة ويساعدها على الحركة .

س ١٠ - يخرج البول والسائل المنوي عبر قناة الإحليل نفسها ومع ذلك لا يختلطان . (علل)

س ١١ - اكتب بيانات الجهاز التناسلي الذكري وبيانات الحيوان المنوي على الرسم التالي:

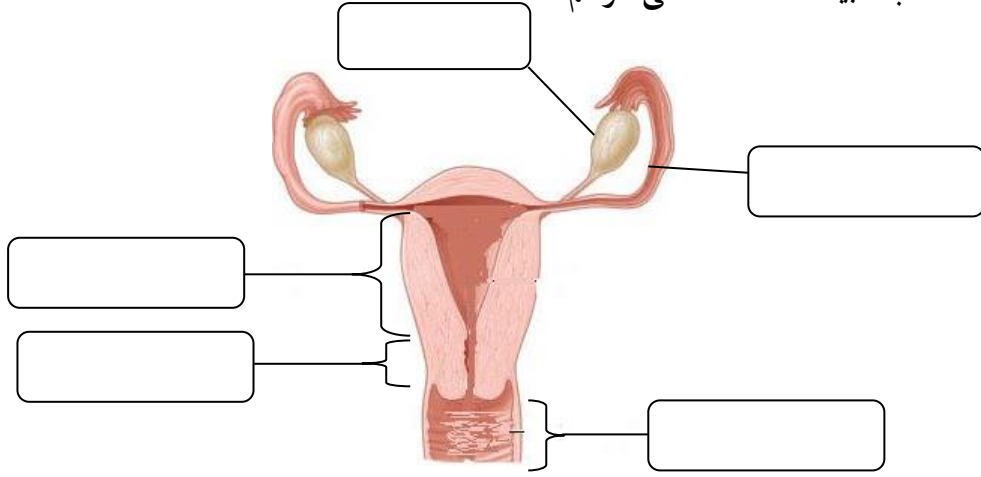


اسم الطالب : _____ الصف : _____

• أكمل الفراغات التي تجدها أدناه :

• الجهاز التناسلي الأنثوي :

س ١ - اكتب البيانات المحددة على الرسم :



المبيضان : هما الأعضاء الجنسية الأنثوية ، و ينتجان بويضة واحدة في الشهر بالتناوب

س ٢ - اكتب المصطلح المناسب لكل مما يلي :

التعريف	المصطلح
الخلية التناسلية الأنثوية	١
عملية تنضج خلالها البويضة كل شهر ، لتخرج من المبيض إلى قناة البيض	٢
كيس عضلي كمثري الشكل في الأنثى	٣
التغيرات الشهرية التي تحدث في الجهاز التناسلي الأنثوي ، ومدتها ٢٨ يوماً	٤
قناة الولادة (التي يخرج منها المولود)	٥
مرحلة توقف الإباضة والدورة الشهرية عند المرأة	٦
تدفق للدم مرة كل شهر ، ويحتوي على خلايا الناتجة عن زيادة سماكة بطانة الرحم	٧

• ملاحظة : تحدث عملية الإباضة بعد ١٤ يوماً من بدء الدورة الشهرية

س ٢ - متى يحصل تمزق بطانة الرحم (الحيض) ؟

س ٤ - حدد أطوار التغيرات التي تحدث في الدورة الشهرية . (الأول - الثاني - الثالث) - أنظر الشكل ٧ صفحة ١٢٧ بالكتاب

الطور	يحدث فيه تدفق الدم وتحطم الخلايا التي زادت من سماكة جدار الرحم ويسمى :
الطور	المهرمونات تزيد من سمك الرحم وتحدث فيه عملية الإباضة والتلقيح
الطور	استمرار زيادة الرحم ويكون الرحم جاهزاً لحماية الجنين وتغذيته

• برنامج الزواج الصحي - أنظر الكتاب صفحة ١٢٨

• الزواج الآمن (التوافق) - أنظر الكتاب صفحة ١٢٩

اسم الطالب : _____ : الصف _____ :

• أكمل الفراغات التي تجدها أدناه :

س ١ - : عملية اتحاد الحيوان المنوي مع البويضة ويحدث في

س ٢ - لا يمكن أن يلحق (يدخل) البويضة إلا حيوان منوي واحد . (علل)

.....

س ٣ - الزيجوت (البويضة المخصبة) : هي خلية ناتجة عن

س ٤ - قارن بين ما يأتي :

وجه المقارنة	التوائم المتماثلة	التوائم غير المتماثلة
كيف يحدث ؟
المادة الوراثية فيه

س ٥ - تكون المادة الوراثية في التوائم المتماثلة نفسها . (علل)

.....

س ٦ - في التوائم المتماثلة يكون نوع الجنس واحد (ذكور أو إناث) . (علل)

.....

س ٧ - : الفترة الواقعة بين إخصاب البويضة حتى الولادة.

س ٨ - ضع علامة ✓ أمام العبارة وعلامة ✗ أمام العبارة الخاطئة ، مع تصحيح الخطأ :		
العبارة	الجواب	تصحيح الخطأ
تلتصق البويضة المخصبة بجدار الرحم بعد مرور ٧ أسابيع من الإخصاب		
يختلط دم الأم بدم الجنين لنقل المواد الغذائية والأكسجين والمواد الأخرى		
تتراوح فترة الحمل في الإنسان من ٤٨ - ٤٩ أسبوعاً		
خلال أول شهرين تتشكل الأعضاء الرئيسية في الجنين، ويبدأ القلب ينبض		
تشعر الأم بحركة الجنين في الشهر الأول من الحمل		
يمكن تحديد جنس الجنين في الشهر الرابع بإذنه تعالى		

س ٩ - : غشاء رقيق يتشكل حول الجنين من الأسبوع الثالث يعمل عمل الوسادة

للجنين ويخزن المواد الغذائية والفضلات.

س ١٠ - : هي المرحلة التي يكون فيه الجنين متصل بجدار الرحم.

س ١١ - : هي المراحل الجنينية المتأخرة بعد أول شهرين إلى الولادة

ملاحظة : عند المخاض ومع زيادة قوة الانقباض وتكرارها يتمزق الكيس الأمنيوني ويخرج السائل ثم يندفع الجنين عبر قناة الولادة

- س ١ -: هي عملية انقباض عضلات الرحم عند قرب الولادة.
 س ٢ -: هي عملية جراحية في جدار بطن الأم لاستخراج الجنين.
 س ٣ - يضطر الأطباء لإخراج الجنين من رحم الأم بواسطة عملية جراحية. (علل)

 س ٤ -: مكان أو اثر اتصال الحبل السري بجسم الجنين .
 س ٥ - تسمى المراحل التي يمر بها الطفل خلال عملية الولادة بـ :

س ٥ - حدد المراحل العمرية التي يمر بها الإنسان بعد الولادة وأكمل الفراغات في الجدول أدناه:

المرحلة	العمر	من التغيرات التي تحدث له
.....	أول ١٨ شهر	يحتاج إلى من يرعاه، وينمو بسرعة، ويتضاعف وزنه
.....	من ٢ - ٣ سنوات	يستطيع التحكم بالإخراج، ونطق بعض الجمل البسيطة
.....	٤ سنوات	يستطيع ارتداء ملابسه وخلعها بمساعدة قليلة من الكبار
.....	يستطيع معظم الأطفال قراءة بعض الكلمات البسيطة
.....	يفقد بعض صفات الطفولة المظهرية
.....	إلى ١٢ عاما	يستمر النمو العقلي والعضلي وتزداد القدرة على تفسير الأشياء
.....	١١ - ١٦ عاما (عند الإناث) ١٣ - ١٨ عاماً (عند الذكور)	هي مرحلة النمو المفاجئ الأخيرة وتسمى بمرحلة البلوغ الجنسي ويكون قادراً على التكاثر وظهور الصفات الجنسية مثل: خشونة الصوت وظهور الشعر على الوجه عند الذكور، وزيادة حجم الثديين لدى الإناث.
.....	١٨ - ٤٥ عاما	آخر مراحل التطور، ويتوقف نمو العضلات و الهيكل العظمي
.....	٤٥ - ٦٠ عاما	تقل فاعلية بعض أجهزة الجسم كالجهاز التنفسي وجهاز الدوران
.....	أكبر من ٦٠ عاما	تضعف فاعلية بعض أجهزة الجسم وتصاب العظام بالهشاشة ويضعف السمع والبصر