

معلومة 90 سعودية



المَلِكُ العَرَبِيَّةُ السُّعُودِيَّةُ

KINGDOM OF SAUDI ARABIA

بعد ٩٠ عام

هُدَى حَقِّ القَمَرِ

وقفات وطنية

دخول الرياض	15.1 1902	
إعلان المجلس الأهلي للشوري	20.12 1924	
تأسيس الديوان الملكي	1924	
تأسيس مجلس الوكلاء	1925	
تأسيس مجلس الشوري بدلاً عن المجلس الأهلي للشوري	29.8 1926	
توحيد المملكة وإعلانها المملكة العربية السعودية	23.9 1932	
اتفاقية امتياز التنقيب عن البترول	1923	
استخراج أول برميل بترول	4.3 1938	
توقيع ميثاق هيئة الأمم المتحدة	26.6 1945	
تأسيس مجلس الوزراء السعودي بدلاً من مجلس الوكلاء	1953	
وفاة الملك عبدالعزيز آل سعود رحمه الله	9.11 1953	
تولي الملك سعود بن عبدالعزيز الحكم	9.11 1953	
تأسيس أوبك	10.9 1960	



تولي الملك فيصل بن عبدالعزيز
الحكم 2.11
1964

إصدار نظام مجلس الوزراء 11.5
1958

إصدار أول خطة للتنمية 1970

استشهاد الملك فيصل بن عبدالعزيز 25.3
1975



تولي الملك خالد بن عبدالعزيز الحكم 25.3
1975



وفاة الملك خالد رحمه الله وتولي
الملك فهد بن عبدالعزيز الحكم 13.6
1982



إصدار نظام المناطق الذي يقسم المملكة
إلى 13 منطقة إدارية 1.3
1992

وفاة الملك فهد رحمه الله وتولي
الملك عبدالله بن عبدالعزيز الحكم 1.8
2005



تشكيل هيئة البيعة 18.10
2006

وفاه الملك عبدالله رحمه الله وتولي
الملك سلمان بن عبدالعزيز الحكم 23.1
2015



تأسيس مجلس الشؤون الاقتصادية والتنمية
ومجلس الشؤون السياسية والأمنية 29.1
2015

الإعلان عن برامج رؤية السعودية
2030 25.4
2016



تولي الأمير محمد بن سلمان
ولاية العهد 21.6
2017



رئاسة المملكة قمة مجموعة
العشرين 2020



المحتويات

81 الشؤون الإسلامية
والحج والعمرة

53 الخدمات والتنمية
الاجتماعية

05 الخصائص السكانية
والحيوية

85 السياحة والترفيه
والرياضة

56 المال والتأمين
والأسعار

19 الصحة

92 الطاقة

62 سوق العمل

23 التعليم
والتدريب

101 المنشآت
الاقتصادية

65 الصناعة

27 الزراعة والمياه
والبيئة

105 القطاع
العسكري

72 النقل
والمواصلات

41 الثقافة
والإعلام

108 السعودية
والعالم

76 التقنية
والاتصالات

46 التجارة
والاستثمار



مقدمة

في هذا التقرير نوجّه مرآةنا ونركز عدساتنا على أهم المعلومات والاحصائيات التي اجتهدنا في انتقاؤها وعرضها، وكنا كمن يلتقط الدرر من محيط زاخر بالكنوز، ويجمع النجوم اللامعة من فضاء مزدحم بالمجرات والكواكب الزاهرة.

" 90 معلومة سعودية "

تقريرٌ نطلقه تزامناً مع اليوم الوطني الـ 90 للمملكة، ونكشف في هذا الرصد الموجز الجوانب المهمة التي قد تخفى عن المهتمين باكتشاف ملامح وطن السلام والعزة، ولتكون هذه الأرقام حادينا ومصدر الإلهام ودافعنا لتجسيد شعارنا :

"همة حتى القمة"

فريق العمل



الخصائص السكانية والحيوية



الموقع

1

تقع **المملكة العربية السعودية** في أقصى الجنوب الغربي من قارة آسيا يحدها غرباً البحر الأحمر وشرقاً الخليج العربي والإمارات العربية المتحدة وقطر وشمالاً الكويت والعراق والأردن وجنوباً اليمن وسلطنة عمان



المساحة والحدود

2

2,000,000

كم²

من مساحة شبه الجزيرة العربية

70%

2,640

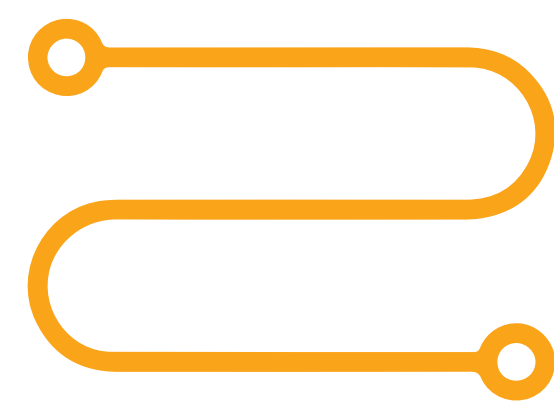
كم

الشريط الساحلي

4,415

كم

البرية

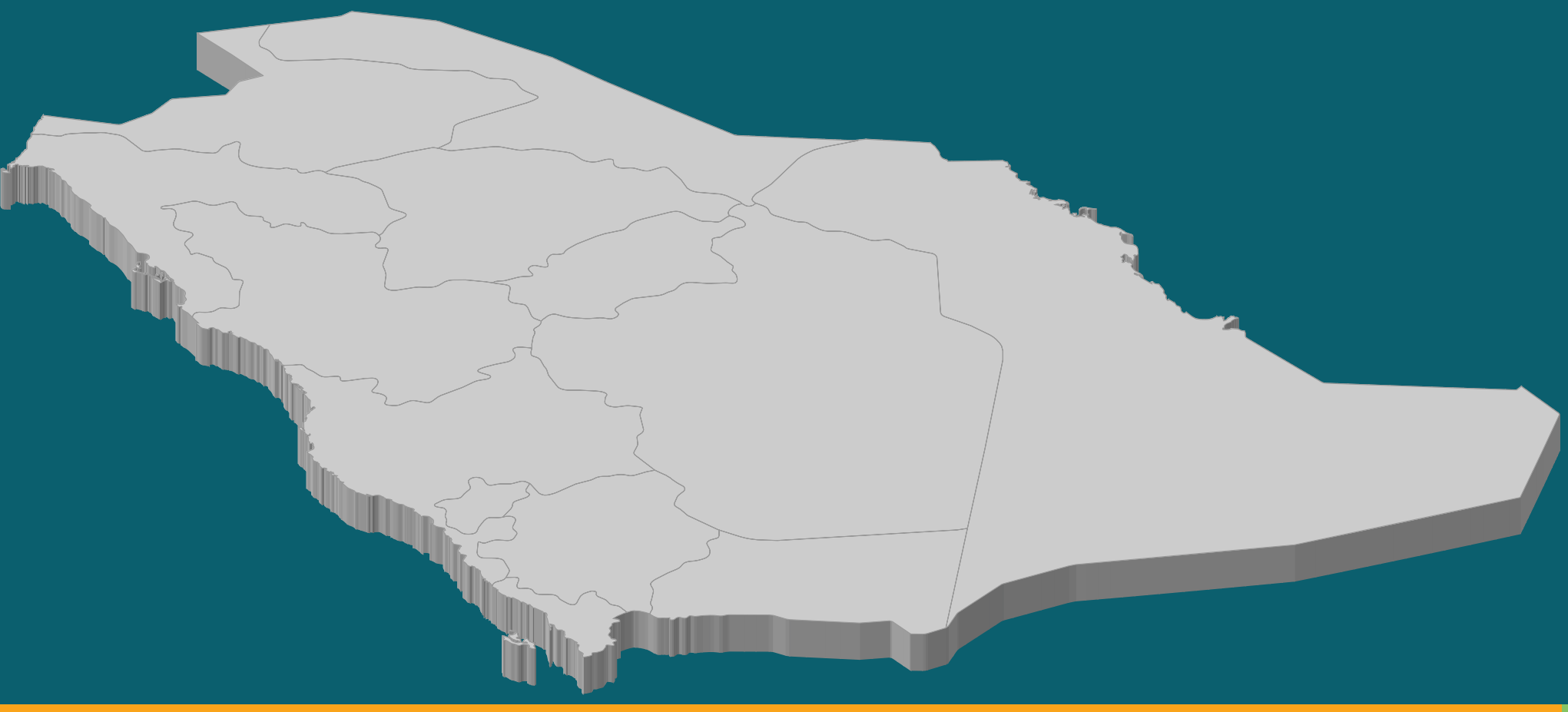


أطوال الحدود
السعودية



3 المناخ

- مناخ المملكة في العموم قاري حار صيفاً بارد شتاءً وأمطارها شتوية
- يعتدل المناخ على المرتفعات الغربية والجنوبية الغربية
- المناطق الوسطى صيفها حار وجاف وشتاؤها بارد وجاف
- ترتفع على السواحل درجة الحرارة والرطوبة
- تسقط الأمطار في فصل الشتاء والربيع، وهي أمطار قليلة على مناطق كبيرة من المملكة ماعدا المرتفعات الجنوبية الغربية فأمطارها موسمية صيفية غزيرة نسبياً
- الرطوبة ترتفع على السواحل والمرتفعات الغربية في معظم أيام السنة وتقل كلما اتجهنا إلى الداخل



التقسيم الإداري

4

- تُقسم المملكة إلى (13) منطقة إدارية
- تنقسم المنطقة إلى عدد من المحافظات
- تنقسم المحافظة إلى مراكز ترتبط بها إدارياً

20

رئيسية

46

مدينة

13

منطقة
إدارية

0.6%

الباحة أصغر المناطق

28%

المنطقة الشرقية أكبر
المناطق

285

بلدية

20,000

قرية وهجرة

269

بلدية تابعة
للأمانات

16

أمانة رئيسية



5 اليوم الوطني

تحتفل المملكة العربية السعودية بيومها الوطني في اليوم الأول من برج الميزان الموافق **23 سبتمبر** (أيلول) من كل عام وذلك تخليداً لذكرى توحيد المملكة وتأسيسها عام 1351هـ (م1932)



6 العلم

مستطيل الشكل عرضه يساوي ثلثي طوله، أرضيته خضراء وتتوسطه الشهادة (لا إله إلا الله محمد رسول الله) بخط الثلث وتحتها سيف عربي تتجه قبضته نحو سارية العلم، ولا يجوز تنكيسه أو ملامسته الأرض أو الماء وذلك احتراماً للشهادة المكتوبة عليه



الشعار الرسمي

7

يتألف من سيفين عربيين منحنيين متقاطعين تعلوهما نخلة. ويرمز السيفان للقوة والمنعة والتضحية أما النخلة فترمز للحياة والنماء والرخاء



عملة المملكة

8

الوحدة الأساسية لعملة المملكة هي الريال السعودي وهو مغطى بالذهب وقابل للتحويل إلى العملات الأجنبية ويساوي 100 هللة



المقاييس والموازين

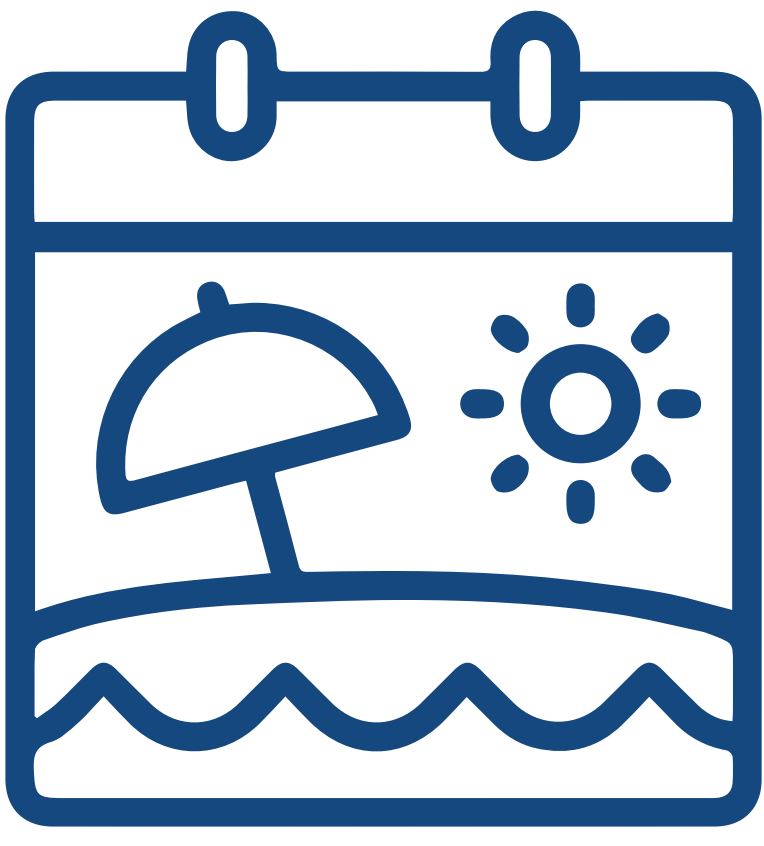
9



الوزن
الكيلو و غرام



القياس
النظام المتري



العطلات الرسمية 11

عطلة نهاية الأسبوع

الجمعة والسبت



عطلة عيد الفطر

تبدأ من الخامس والعشرين من شهر رمضان حتى الخامس من شهر شوال ومدتها من عشرة أيام إلى أسبوعين حسب توافقها مع عطلة نهاية الأسبوع



عطلة عيد الأضحى

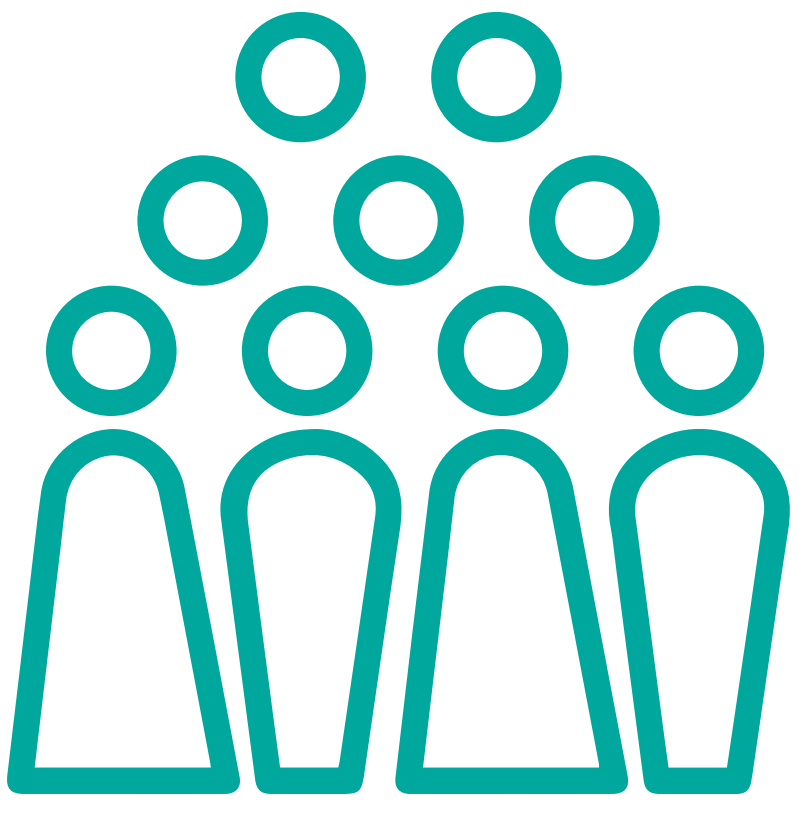
تبدأ من الخامس من شهر ذي الحجة حتى الخامس عشر منه. وتعطل الدوائر والمؤسسات الحكومية أثناء هذه الإجازات



اليوم الوطني للمملكة

يوافق اليوم الأول من برج الميزان الموافق 23 سبتمبر (أيلول) من السنة الميلادية





السكان
والمساكن

12

34,218,169

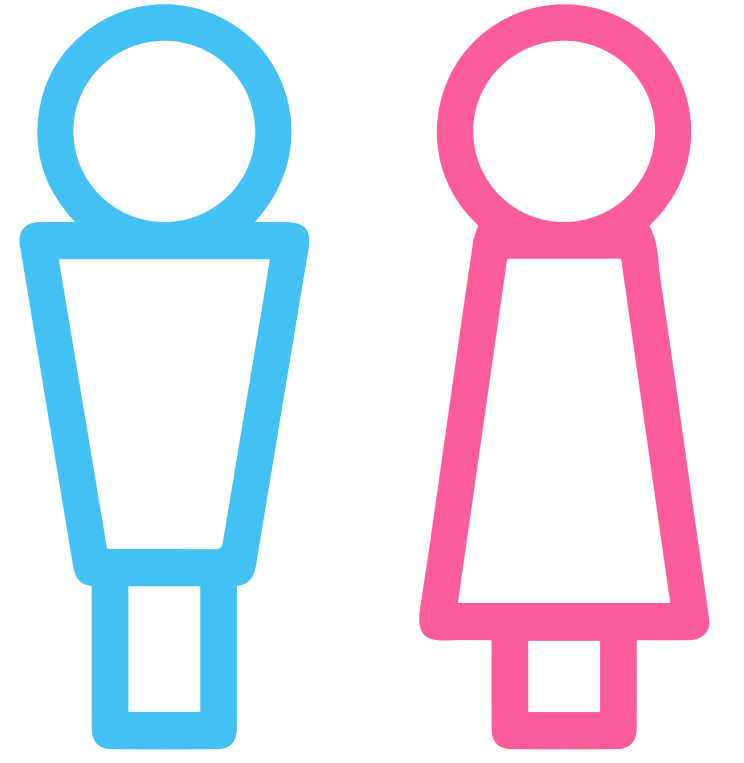
إجمالي السكان

19,739,056

ذكور

14,479,113

إناث



13

مليون

غير سعودي

21

مليون

سعودي

365,231

الحدود الشمالية
الأدنى

8,216,284

الرياض
الأعلى



المناطق المأهولة
بالسكان

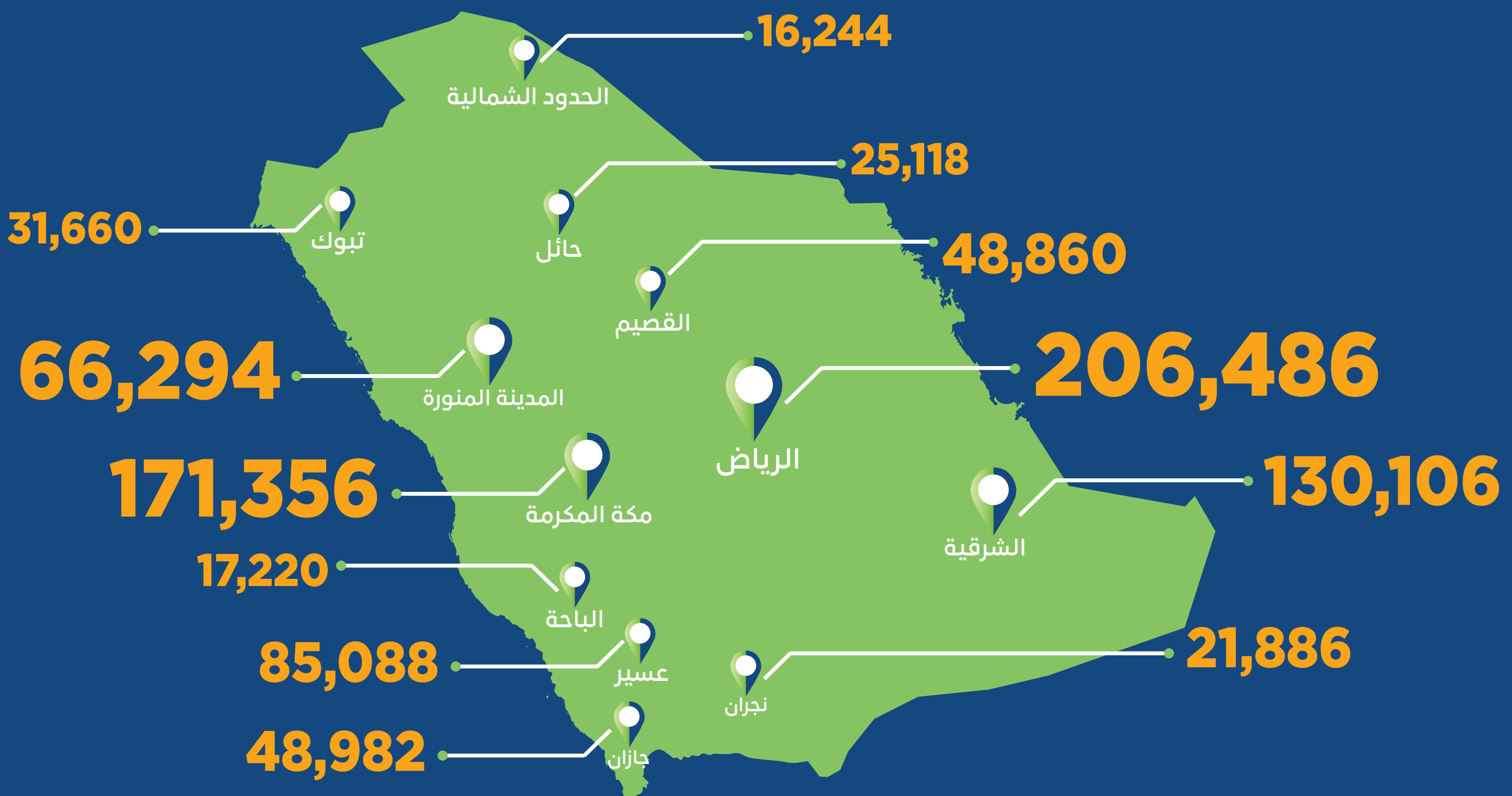


الأسر السعودية

13

869,300

سجل لأسرة سعودية





الصحة

الخدمات الصحية

14



223,173

إجمالي القوى العاملة

12,679

الصيدلانية

4,802

أطباء الأسنان

46,568

الأطباء

71,762

الفئات الطبية المساعدة

87,362

التمريض

450

مستشفى

164

القطاع الخاص

286

القطاع الحكومي

معتمدة من المجلس المركزي لاعتماد
المنشآت الصحية

112

من القطاع
الخاص

63,811

سريراً طبياً

19,146

القطاع الخاص

44,665

القطاع الحكومي

15 | منجزات طبية

التوائم السيامية



2 مليون ريال
متوسط التكلفة



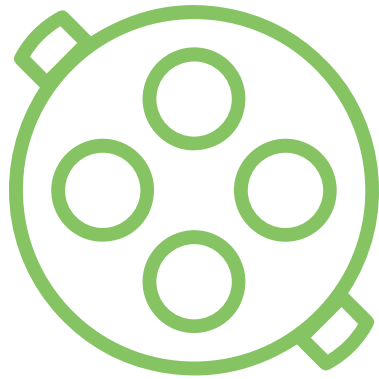
531 ساعة
عدد ساعات فصل
التوائم



31 ديسمبر **1990**
أول عملية لتوأم
سعودي



20 دولة
الأطفال



46 عملية
فصل توأم
سيامي



107 حالة
مدروسة

عُمر أصغر حالة لزراعة قلب
لرضيع سعودي

23
شهوراً

عُمر أكبر حالة لزراعة قلب
صناعي لمريض

44
عاماً



16 | بنوك الدم

228+ بنك دم

97

متنقل

24

مركزي

107

فرعي

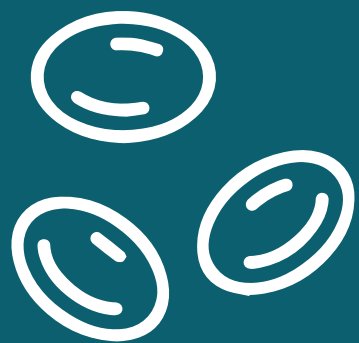
312,000

وحدة استهلاك في المستشفيات



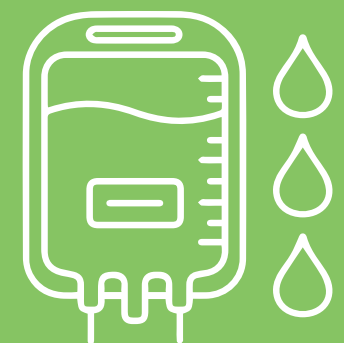
151,313

وحدة صفائح
دموية



180,537

وحدة بلازما
طازجة ومجمدة



312.26

وحدة دم

24%

من المتبرعين من
المنطقة الشرقية

449+

ألف
متبرع



التعليم والتدريب

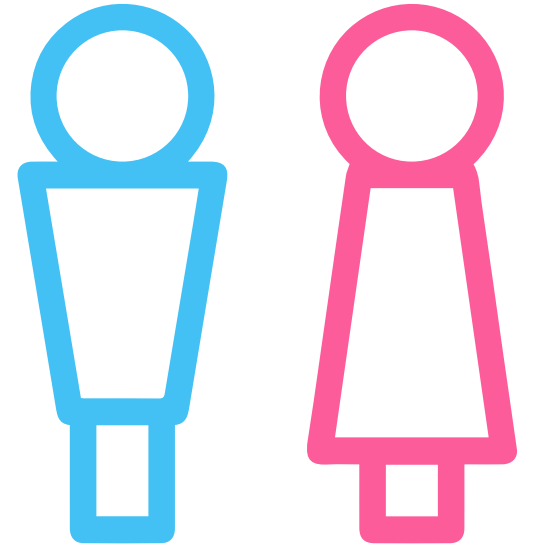
التعليم | 17



5,986,414

عدد طلاب التعليم العام في المملكة

2,937,844 ذكور 3,043,875 إناث



10,132 العمال 5,381 المستخدمون 105,666 الإداريون 475,903 المعلمون

13,428,147

ريالاً إجمالي إنفاق الأسر السعودية على الوسائل التعليمية

4

كليات تقنية حكومية

4

أكاديميات حكومية

38+

جامعة وكلية أهلية

29+

جامعة حكومية

7

كليات ومعاهد عسكرية

87

كليات تقنية متوسطة للطلاب والطالبات

ومراكز أبحاث تقنية وعلمية

106 مؤسسات

جامعة الأميرة نورة بنت عبدالرحمن أكبر جامعة نسائية في العالم، تضم

11 كيلومتراً مسافة القطار

32 كلية



الموهبة والابتكار

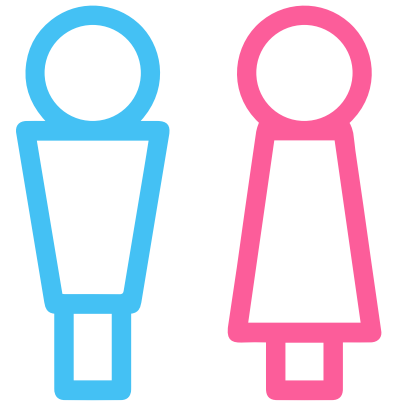
18

335,403

المشتغلين في الابتكار المؤسسي

ذكور **234,449**

إناث **100,954**



64,188

عدد المؤسسات التي
تعمل في الابتكار

2,340,916

ريالاً الإيرادات
على الابتكار

64,188

ريالاً حجم الإنفاق
على الابتكار

المشاركة في مسابقات الموهبين

مسابقة Intel الدولية للعلوم والهندسة

19 مشاركاً ■ **8** جوائز

المسابقات الدولية والإقليمية

69 مشاركاً ■ **47** جوائز

الأولمبياد الوطني للإبداع العلمي

84,418 مشاركاً ■ **6,352** مشروعاً ■ **102** مرشح ■ **27** فائزاً

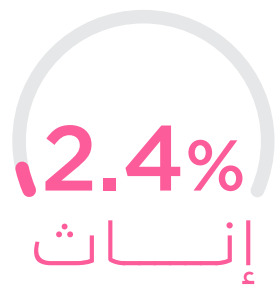
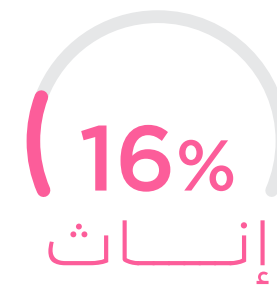
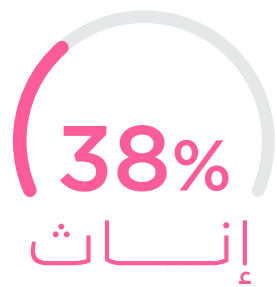
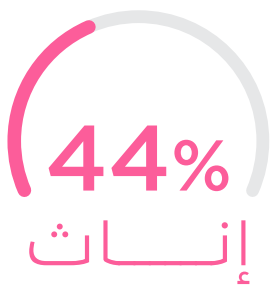
المشتغلون من الشباب السعودي

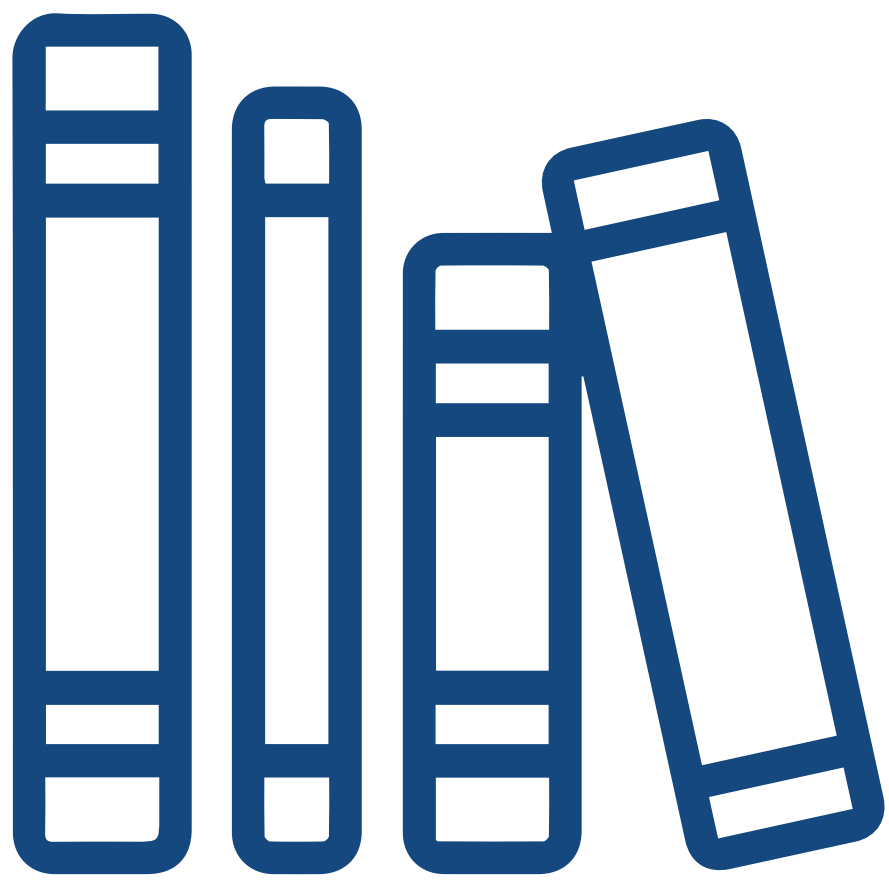
30 - 34 عاماً

25 - 29 عاماً

20 - 24 عاماً

15 - 19 عاماً





19 | المكتبات

جامعية ووطنية
لحفظ الإنتاج
الفكري والمعرفي

60
مكتبة

84

المكتبات
العامّة

2,500,000

مصدر المقتنيات المتوفرة في المكتبة

75,000

صورة تاريخية نادرة للملوك والأمراء
والمناطق الجغرافية

16,000

مخطوطة مصورة

5,000

مخطوط أصلي



الزراعة والمياه والبيئة



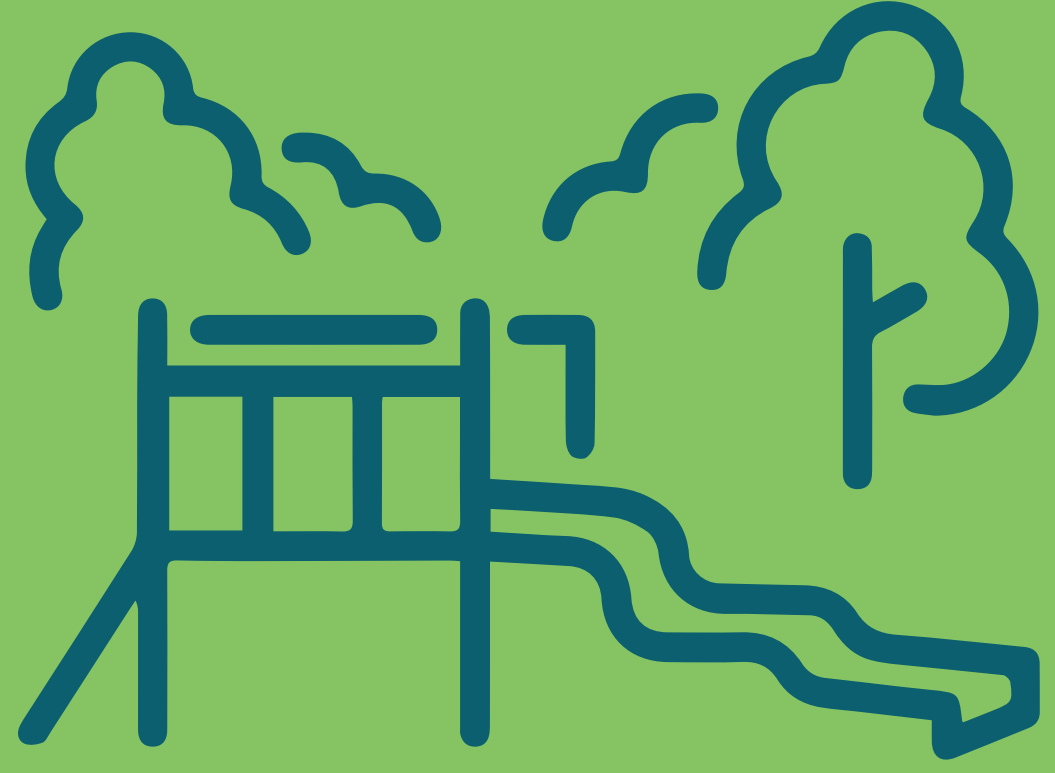
الأشجار الزراعية | 20

735,732

عدد الأشجار المزروعة 2019

11

عدد المنتزهات الوطنية



735,276

شجرة

49,614

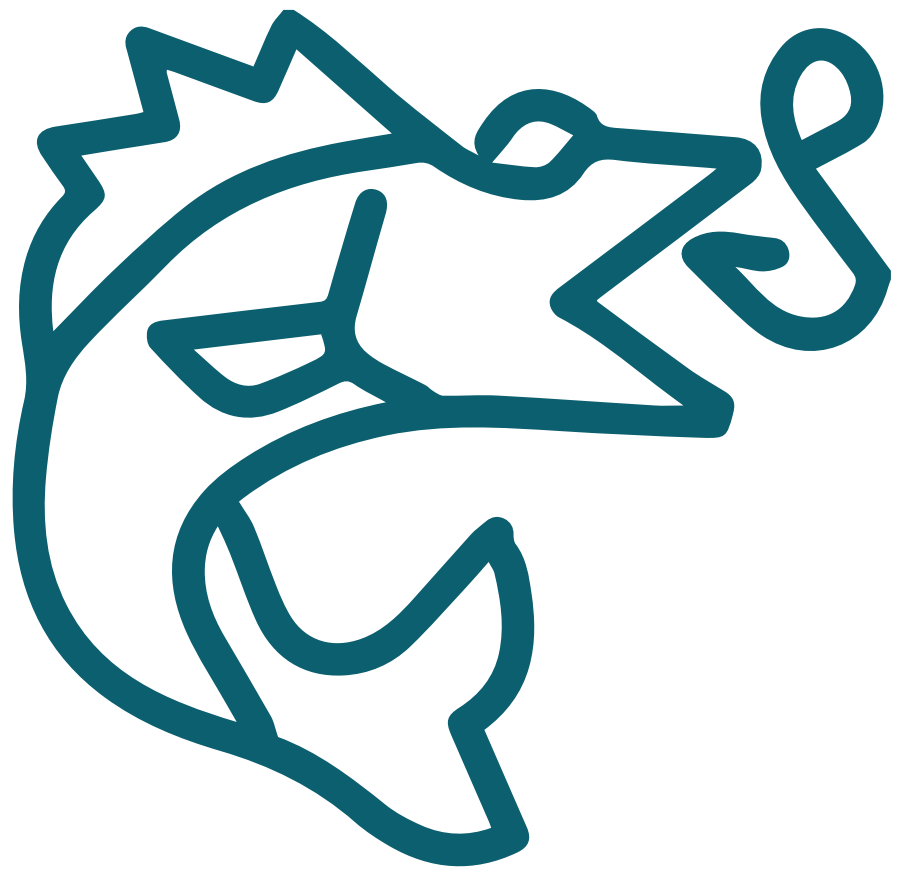
كم

14

محمية

578,419

شتلة
في المنتزهات الوطنية



صيد الأسماك

21

542

نوع سمك في الخليج
العربي

1,280

نوع سمك في البحر
الأحمر



8,788

مركباً في البحر
الأحمر



2,141

مركباً في الخليج
العربي



8,802

صياد

● الاستزراع السمكي

■ **15.5** مليار ريال
إجمالي تكلفة صناعة
المأكولات البحرية
في المملكة

■ **100,000** طن

■ **30,370** عاملاً القوي العاملة
في صيد الأسماك

6

عدد مشاريع الروبيان

50,000

طن

تصدير
لـ 32 دولة

6,089,136

إنتاج الروبيان



زراعة النخيل

22

مليون **+30**
نخلة



مليون **+1.5**
طن



مليون **7.3**
منطقة القصيم

مليون **8**
منطقة الرياض

مليون **4**
منطقة الشرقية

مليون **5**
منطقة المدينة
المنورة



زراعة الزيتون

23

14,308,912

أشجار الزيتون

9,306,872

المثمر

357,819

طن

الإنتاج

347,297

طن

المُباع



زراعة البن

24

1,000,000,000+

ريال
الإنفاق السنوي

60,000

طن
الاستيراد السنوي

100

ألف
شجرة

847

مزرعة

646

طن
النتاج المحلي من البن
العربي

82

ألف
شجرة مثمرة



الزراعة المتخصصة

25

386,819

كم

مساحة مزارع النخيل العضوية

1,583,000

كم
مساحة مزارع الفاكهة
العضوية

43,859

كم
مساحة مزارع الخضار
العضوية

58,025

كم
مساحة مزارع الأعلاف
العضوية

42,991

كم
مساحة مزارع الحبوب
العضوية

6,568

كم

مساحة مزارع المواد الطبية والعطرية العضوية



26 | المياه

المملكة أكبر دولة في العالم
لا تجري بها أنهار

2,067,570 م³/يوم

الطاقة الإنتاجية لمحطات لتنقية
الآبار والسدود 2019

121,356 كم

أطوال أنابيب شبكات المياه 2019

5,390 كم

أطوال أنابيب نقل المياه المحلاة

34,729 كم

أطوال أنابيب شبكات الصرف الصحي 2019

151,497

الإجمالي التراكمي لرخص
الآبار

8,611

إجمالي عدد آبار وزارة البيئة
والمياه والزراعة

● الطلب السنوي على المياه 2019

10,500 م²

الزراعية

1,400 م²

الصناعية

3,493 م²

الحضرية

● السدود

2,304.390,647 م²

السعة التخزينية

522

سدًا



إنتاج العسل

27

طن 137,276
كمية إنتاج العسل

طن 78,988
(تقليدية)

طن 58,289
(حديثة)



مصادر مياه الشرب والصرف الصحي

28

265. مصنعًا

● مصدر مياه الشرب في المنازل على مستوى المملكة

■ 59% عبوات
■ 17% صهريج - وايت
■ 12.96% فلاتر
■ 9.83% شبكة عامة

● طرق الصرف الصحي في المنازل على مستوى المملكة

■ 38% حفرة
■ 0.70% شبكة خاصة
■ 62% شبكة عامة



المحميات الطبيعية

29

0.33%

مساحة
المحميات
البحرية

1.35%

مساحة
الأرض التي تغطيها
الغابات

10%

تمثل
من مساحة
المملكة

14

منطقة
تشغل 4% من
مساحة المملكة

تستهدف المملكة حماية

103

منطقة برية وبحرية





طرق التخلص من النفايات

30

0.02% ■
الدفن

0.36% ■
الحرق

99% ■
الحاوية العامة

● نوعية المخلفات

1,603 ■
معدنية

1,701 ■
زجاجية

3,411 ■
بلاستيكية

3,905 ■
عضوية

298 ■
طبية

382 ■
كيماوية

1,207 ■
زراعية



المخلفات الإلكترونية

31

48,301,922

عدد المخلفات الإلكترونية
التي تنتجها الأسر



5,81 كغ

نفاية إلكترونية
متوسط الأسرة



أدنى المناطق

الباحة

320,347

أعلى المناطق

مكة المكرمة

12,030,375



إعادة التدوير

32

130,000,000

إجمالي النفايات المتولدة



النفايات الصناعية

إعادة تدوير

22%

النفايات الصلبة

إعادة تدوير أقل من

1%

المتوقع عام 2035

إعادة تدوير

81%





الثقافة والإعلام

33 | الفلكلور السعودي

مع وجود 60+ لهجة تنوع الفلكلور،
وأبرز أنواعه

الرديح

- أطول لعبة تمتد إلى 12 ساعة
- لعبه في ينبع النخل، وينبع البحر

البدواني

- في منطقة الحجاز
- يندرج تحت نشاط الألعاب الحركية

العجل

- لعبة شعبية قديمة
- اشتهرت بها ينبع البحر
- تؤدي عند استقبال وتوديع البحارة

البيشانة

- استخدم في مناسبات اجتماعية
- دق الطبول لاستدعاء رجال القبيلة استعدادًا لرد غزو أو العكس

الدمية

- منتشر في منطقة عسير منذ أكثر من 200 عام
- لون وفن حماسي استعراضية

التعشير الحجازي

- يعتمد على اللعب بالحديد والنار
- رقصة حربية قديمة تشبه الاستعراض العسكري

العرضة النجدية

- رقصة الحرب التي يؤديها النجديون
- أدرجت ضمن قائمة التراث الثقافي غير المادي 2015
- كانت أحد أهازيج الحروب في الماضي
- العرضة الرسمية للمملكة

الثقافة والترفيه

34

162

متحفاً خاصاً

23

متحفاً تابعاً لقطاع
التراث الوطني

53

متحفاً حكومياً

39.36%

مشاهدة
التلفاز

55.41%

قراءة الكتب

53.02%

قراءة الصحف
أو المجلات

35.36%

من الأسر لديها
مكتبة منزلية

70.03%

الاماكن الأثرية
والتاريخية
والمتاحف

55.15%

زيارة الأماكن
الثقافية
والترفيهية
داخل المملكة
وخارجها

92%

زيارة الأماكن
الثقافية
والترفيهية
في مقر الإقامة

53.96%

الاستماع إلى
المحطات
الإذاعية

2.31%

الأحداث
الرياضية

53.91%

مدن الملاهي
والتسليّة

39.62%

السينما

2.51%

معارض الكتب

7.97%

مهرجانات
الأعياد

8.96%

مهرجانات
وطنية تراثية

اللغات المفضلة في الثقافة

35

في القراءة



10.96%

لغات أخرى

7.54%

الإنجليزية

76.67%

العربية

في الكتابة



11.05%

لغات أخرى

7.42%

الإنجليزية

76.70%

العربية

في التحدث



11.57%

لغات أخرى

7.08%

الإنجليزية

81.25%

العربية

في تصفح الإنترنت



12.69%

لغات أخرى

24%

الإنجليزية

81.84%

العربية



اللغات المفضلة في الترفيه

36

مشاهدة العروض المسرحية



10.42%
لغات أخرى

7.29%
الإنجليزية

77.42%
العربية

سماع الموسيقى

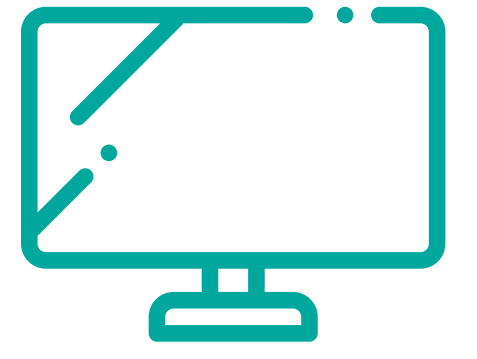


10.90%
لغات أخرى

7.68%
الإنجليزية

74.22%
العربية

مشاهدة التلفاز والاستماع إلى المحطات الإذاعية



11.29%
لغات أخرى

7.51%
الإنجليزية

80.02%
العربية



التجارة والاستثمار



صندوق الاستثمارات العامة

37

صندوق الثروة السيادية للمملكة

أسس عام 1971م

من بين أكبر صناديق الثروة السيادية عالمياً

يختص بتمويل المشاريع ذات القيمة الاستراتيجية

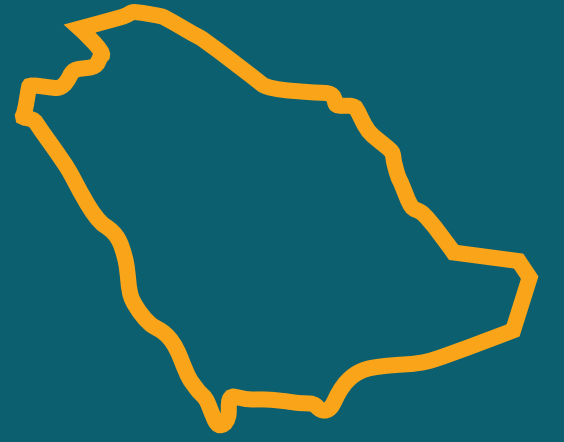
المركز التاسع بإجمالي أصول تقدر بـ

مليار دولار

360



الهيئات الملكية السعودية



2014

هيئة تطوير
المنطقة
الشرقية

2014

الهيئة الملكية
لمدينة مكة المكرمة
والمشاعر المقدسة

2017

الهيئة الملكية
لمحافظة العلا

2000

هيئة تطوير منطقة
مكة المكرمة

2009

هيئة تطوير منطقة
المدينة المنورة

1974

الهيئة الملكية
لمدينة الرياض

1975

الهيئة الملكية
للجبل وينبع

استخدامات الإنترنت

39

97.34%

المشاركة في
الشبكات
الاجتماعية

11.78%

البحث عن
معاملات
تتعلق بالصحة

24.25%

الحصول على
معلومات عن
سلع أو خدمات

11.09%

أنشطة التعليم

0.98%

بيع السلع
والخدمات

59.12%

الاتصال
الهاتفي

19.47%

الدرشة
والمدونات
والمجموعات
الإخبارية

29.76%

ممارسة أو تحميل
العاب وأفلام
وصور وموسيقى
وفيديو

14.68%

قراءة أو تحميل
الصحف و المجلات
والكتب الإلكترونية

27.68%

تحميل برمجيات
وتطبيقات

11.55%

الاستماع إلى
الإذاعة ومشاهدة
التلفزيون



التجارة الإلكترونية | 40



28.5

مليار ريال
حجم سوق التجارة
الإلكترونية



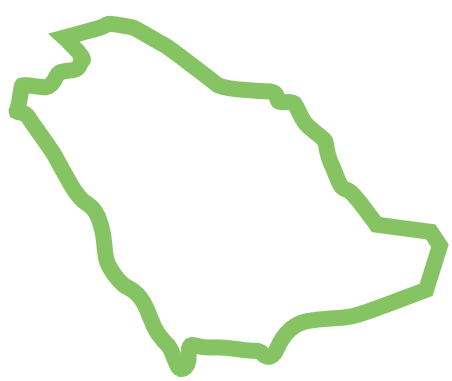
%50+

من السكان
يتسوقون عبر
الإنترنت



45,000

عدد المتاجر
الإلكترونية
السعودية



45% من حجم
التجارة الإلكترونية
في الشرق
الأوسط والعالم
العربي تأتي
من المملكة



80 مليار ريال
حجم سوق التجارة
الإلكترونية
واللوجستية في
المملكة



14 مليون متسوق
عدد المتسوقين
إلكترونيًا

41 | الدفع الإلكتروني

4+ مليون
نقطة بيع

360+ ألف

جهاز لنقاط بيع التي تعمل بخاصية
الاتصال القريب المدى (NFC)

9 مليار

العمليات المنفذة عبر تقنية (NFC)

287 مليار ريال
قيمة العمليات

1.6 مليار عملية
دفع إلكتروني

أجهزة الجوال الذكية

75 مليار
ريال قيمة
المعاملات التقنية

9 مليار
ريال

106.5 مليون
عملية

سداد

19.7 مليون
عملية

445 مليار
ريال

270 مليون
عملية

شراء السلع والخدمات عن طريق الإنترنت | 42

69.83%

لا

30.17%

نعم

وسائل الدفع المستخدمة في شراء السلع والخدمات عن طريق الإنترنت

0.02%

الشيك المصرفي

37.33%

بطاقة الائتمان

89.48%

عند الاستلام

0.58%

حساب متصل
برقم الهاتف
المتنقل

0.43%

خدمة الدفع
عبر الإنترنت

0,45%

بطاقة هدية
مسبقة الدفع

1.13%

نقاط من برنامج
المكافآت أو
الاسترداد

14.34%

بطاقة الصراف
الآلي أو التحويل
الإلكتروني



الخدمات والتنمية الاجتماعية

43 | العمل الخيري

2598
منظمة تعمل في القطاع الخيري



1,125

منظمة عامة

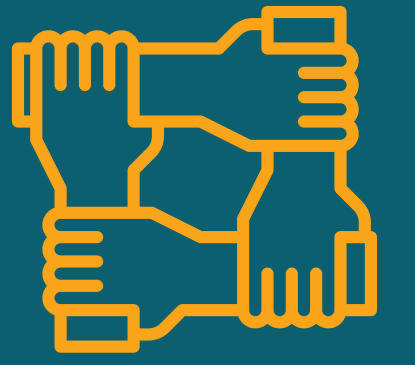
591

جمعية لتدفيظ
القرآن الكريم

521

لجنة للتنمية
الاجتماعية

تشمل أنشطة القطاع



169

دعم العمل
الخيري والتطوع

17

البيئة

666

التنمية والإسكان

674

الخدمات
الاجتماعية

83

الصحة

301

الجمعيات
والروابط المهنية

18

التعليم والأبحاث

35

الثقافة والترفيه

601

الدعوة والإرشاد
الديني

المساعدات الخارجية | 44

4,497,291,336 دولار

3,812 عدد المشاريع الكلي

بدأت في عام 1975م بـ 10 مشاريع

الآن 824 مشروعًا عام 2019م، وشملت

12

جهة سعودية
مانحة

323

شريكاً

155

دولة

9

قارات وشبه
قارات

توزعت المشاريع على

97

الزراعة

236

النقل

1370

التعليم

1652

المساعدات
الإنسانية

57

الطاقة

59

مشاريع أخرى

61

الصحة

84

المياه

37

مستشفيات

45

الأعمال الخيرية



المال والتأمين والأسعار

الأصول الاحتياطية للمملكة | 45

الواردات

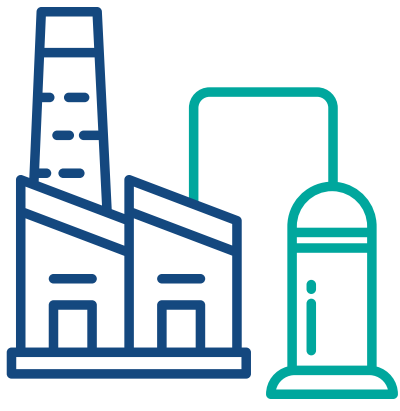
574,361

مليون ريال لعام 2019

الصادرات

981,012

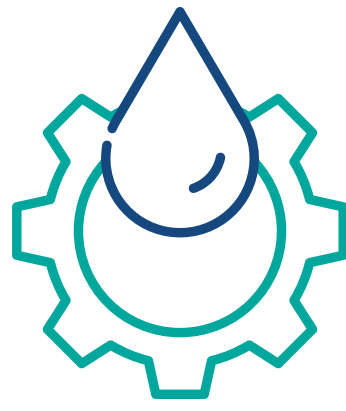
مليون ريال لعام 2019



مواد بناء
وحديد

18826

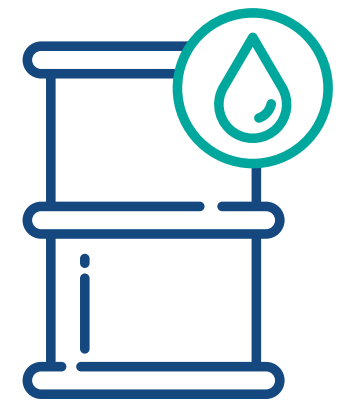
ألف طن



منتجات نفطية
مكررة وغاز

126614

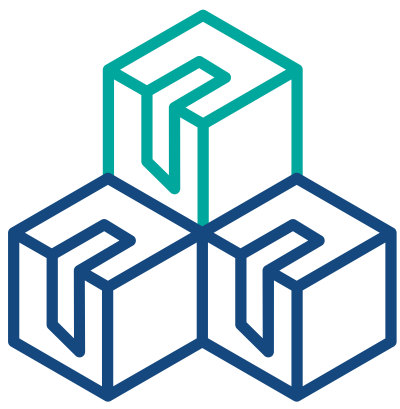
ألف طن



مواد
بتروكيماوية

33323

ألف طن



مواد أخرى

20640

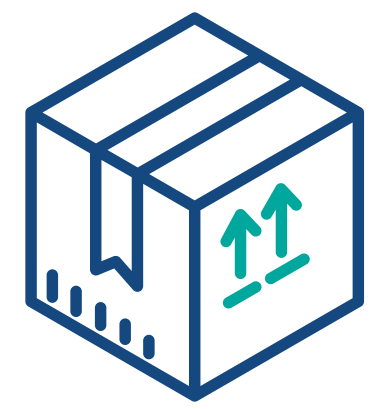
ألف طن



منتجات زراعية

122

ألف طن



بضائع معابر

12975

ألف طن

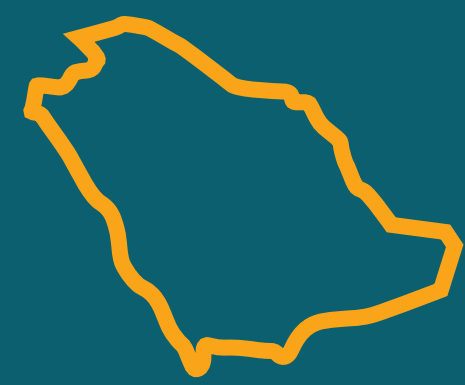


البنوك السعودية

46

25

بنكاً في السعودية



أجنبي

14

محلّي

11

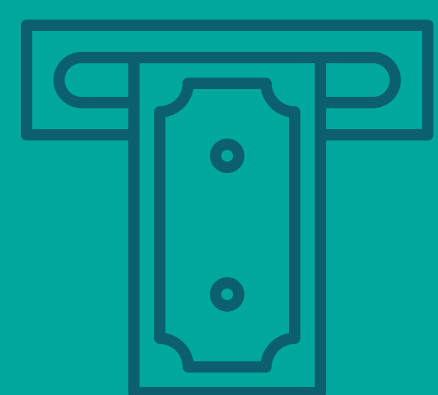
2071

فرعاً للبنوك العاملة



18,490

جهاز ATM





أجهزة الصرف الآلي

47

31,540,067

مدى
mada

بطاقة مدى

● بلغ عدد أجهزة الصرف الآلي لعام

2016

2015

1995

17,887

17,223

1,124

جهازاً

جهازاً

جهازاً

2019

2018

2017

18,882

18,685

18,333

جهازاً

جهازاً

جهازاً

48 | صناديق الاستثمار

159.96 مليار ريال إجمالي أصول الصناديق



عدد الصناديق

52

عام 1992

عدد الصناديق

253

عام 2019

الأصول المحلية

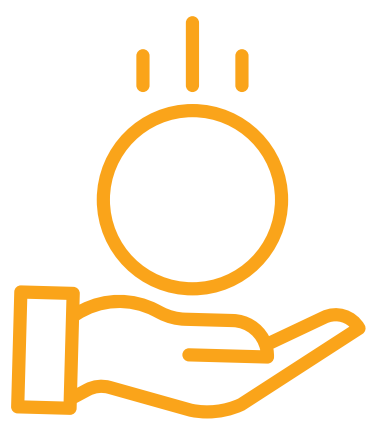
133.44

مليار ريال

الأصول الأجنبية

26.52

مليار ريال



بإجمالي

12.40

مليار ريال



عدد المشتركين

33,162

مشتركاً



متوسط دخل الفرد | **49**
(ريال / سنوي)

لعام 1980م

58,782

لعام 1971م

5,373

لعام 2000م

34,708

لعام 1990م

28,967

لعام 2019م

86,902

لعام 2010م

71,862



سوق العمل



سوق العمل

50

8,597,433

عدد العاملين



933,966

متناهية الصغر

2,494,554

صغيرة

1,752,733

متوسطة

3,416,180

كبيرة

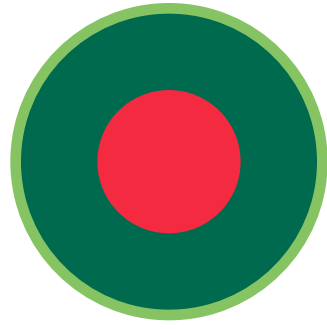
الجنسيات | 51 حسب سوق العمل

185 جنسية

8 جنسيات تشكل 85% من الإجمالي



14.3%
المصرية



14.4%
البنجلاديشية



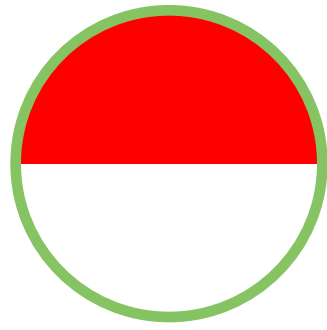
14.5%
الباكستانية



19.4%
الهندية



2.5%
السودانية



4.19%
الإندونيسية



5.07%
اليمنية



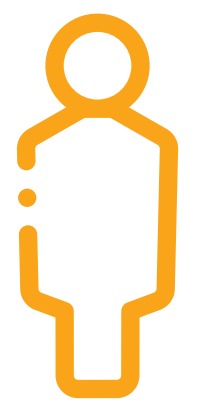
11.3%
الفلبينية

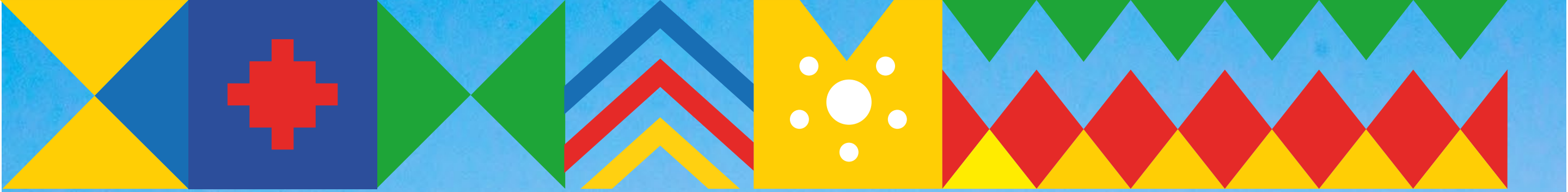
207 متوسط ساعات العمل
الشهرية

202
للإناث



212
للذكور





الصناعة

المنشآت الصناعية

52

● 111,934 إجمالي المنشآت الصناعية

635

كبيرة

5,833

متوسطة

17,889

صغيرة

87,577

متناهية الصغر

● منها 6,794 منشأة تأسست قبل عام 1979

● 1,140,636 إجمالي العاملين

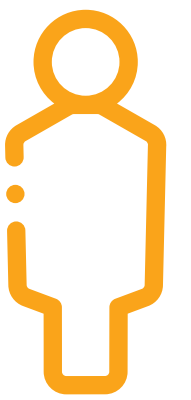
100,229

إناث



1,040,407

ذكور



● 2,366,891 ريالاً إجمالي النفقات على البحث والتطوير

● 6,659 شركة عاملة في قطاع التأمين

173,200,705

الإيرادات

49,623,534

النفقات

113,320

العاملين



منشآت الصناعات التحويلية | 53

993,530

عاملاً

108,815

منشأة

● أقل من 5 عاملين

192,769

عاملاً

85,039

منشأة

● 5 - 19 عاملين

151,704

عاملاً

18,022

منشأة

● 20 عاملاً فأكثر

649,057

عاملاً

5,754

منشأة



الاستيراد والتصدير

54

● أعلى المنتجات غير النفطية تصديراً

المعادن



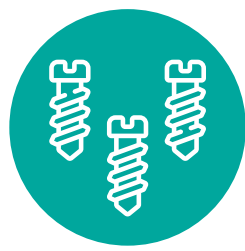
المطاط



اللدائن



الحديد
والصلب



بيض طيور



الأسمدة



العسل
الطبيعي



صناعة
الألبان



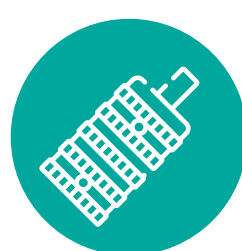
منتجات
التقطير



الوقود
والزيوت
المعدنية



الألمنيوم
ومصنوعاته



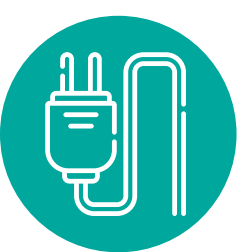
الصناعات
الكيميائية



أجهزة التسجيل
المسموعة
المرئية



آلات وأجهزة
ومعدات
كهربائية



55 | صنع في السعودية

- عدد المنشآت الصغيرة والمتوسطة والكبيرة
- المدن الصناعية

+3500

مصنع منتج

198,8

مليون م² الأراضي
الصناعية المطورة

35

مدينة صناعية

● صناعات خشبية

69

● صناعات غذائية

95

● صناعات معدنية

202

● صناعات ورقية

83

● الصناعات البلاستيكية والكيميائية

166

56 | حقوق الملكية الفكرية

براءات الاختراع



1,188

طلبات محلية

480

براءة اختراع مسجلة

3,651

علامات تجارية

النماذج الصناعية



564

شهادات نماذج صناعية

804

طلبات النماذج الصناعية

195

شهادات محلية

348

طلبات محلية

العلامات التجارية



10,210

العلامات المحلية

37,669

طلبات العلامات التجارية



استيراد واستهلاك العطور والبخور

57

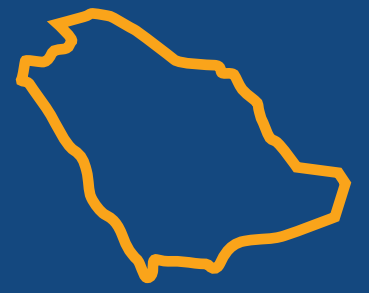
69.83%

من سُكان المملكة يستخدمون البخور، منهم

11.30%
غير سعودي



88.70%
سعودي



5 مليار

قيمة سوق العطور سنوياً، منها

2 مليار

قيمة العطور الشرقية



3.8 مليار دولار

الاستثمار في قطاع العطور



النقل والمواصلات

58 | المطارات

● مطار دولي وداخلي ● 5 مطارات دولية، وهي

مطار الملك فهد الدولي

- الدمام
- أُسِّس عام 1999
- القدرة الاستيعابية للمسافرين 8,000,000 مسافر
- المساحة 761 كم2

مطار الملك خالد الدولي

- الرياض
- أُسِّس عام 1983
- القدرة الاستيعابية للمسافرين 12,000,000 مسافر
- المساحة 225.000 م2

مطار الأمير محمد بن عبد العزيز الدولي

- المطار القديم 1950
- المطار الجديد 2015
- القدرة الاستيعابية للمسافرين 4,800,000 مسافر
- المساحة 27 كم2

مطار الملك عبد العزيز الدولي

- جدة
- أُسِّس عام 1981
- القدرة الاستيعابية للمسافرين 7,500,000 مسافر
- المساحة 91 كم2

المطارات الداخلية

- 8 إقليمية
- 15 محلية
- 11 أرمكوا
- 4 قواعد عسكرية
- 7 أخرى

مطار الطائف الدولي

- أُسِّس عام 1976
- القدرة الاستيعابية للمسافرين 550,000 مسافر
- المساحة 48.000 كم2

السكك الحديدية والقطار | 59

● قطار الرياض - الدمام

● طوله 1418 كم لنقل الركاب والبضائع ويشمل

خط نقل الركاب 449 كم
شحن البضائع 569 كم
الخطوط الفرعية 400 كم

● قطار سار

● طوله 2750 كم

● مخصص لنقل الركاب والمعادن

● 6 محطات للركاب في مشروع قطار الشمال

موزعة على

1 المجمع 2 مطار الملك خالد 3 القصيم

4 حائل 5 الحديثة 6 الجوف

● قطار الحرمين السريع

● طوله 450 كم

● ربط كلاً من

جدة ومكة المكرمة بخط مزدوج بطول 78 كم

جدة والمدينة المنورة بطول 410 كم

● سرعة تتجاوز 300 كم/ساعة



الطرق والجسور

60

66,000 كم

أطوال الطرق البرية

132,000 كم

أطوال الطرق البرية
الموجودة بالمملكة

12,000 كم

أطوال الطرق
المزدوجة

49,000 كم

أطوال الطرق
باتجاه واحد

5,000 كم

طرق سريعة تجوب
أنحاء المملكة



التقنية والاتصالات



61 | تكنولوجيا المعلومات

123,267

العاملين



11,415

المنشآت



167,904,944

ريال الإيرادات التشغيلية



التقنية إلى المنازل

62

29.8

ميغابايت في الثانية
معدل سرعة شبكة
النطاق العريض
للمنازل

37%

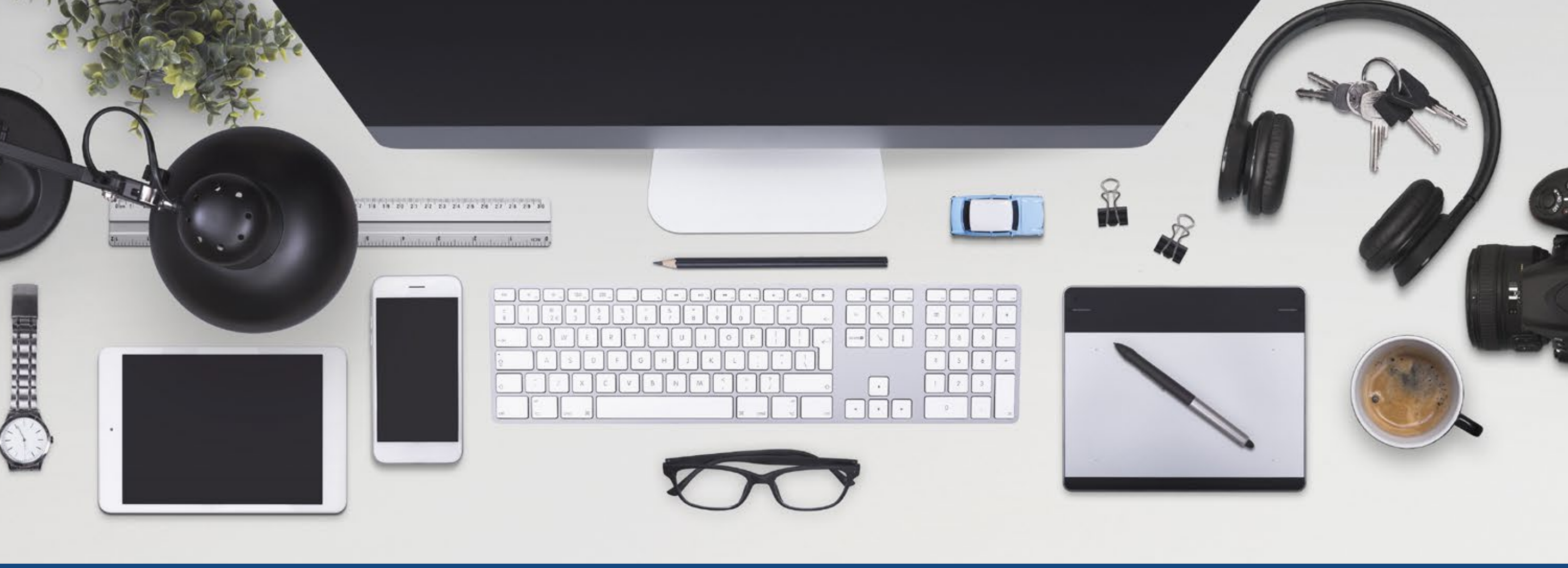
من المنازل
مشمولة بشبكة
الألياف الضوئية

88%

تغطية شبكة الجيل
الرابع من عدد
السكان

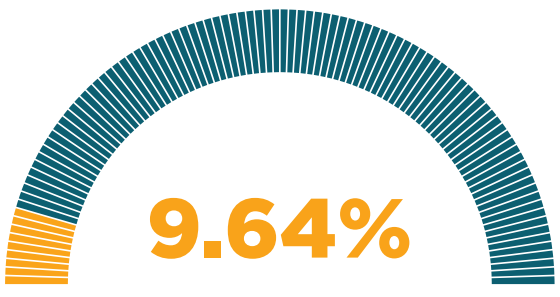
29.3

ميغابايت في الثانية
معدل سرعة شبكة
النطاق العريض
للحواتف النقالة

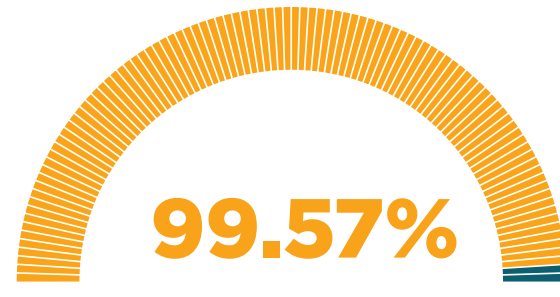


امتلاك الأجهزة التقنية

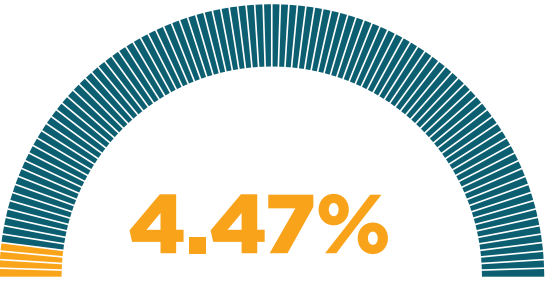
63



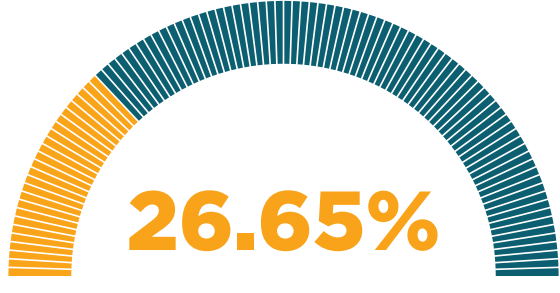
الحاسوب المكتبي



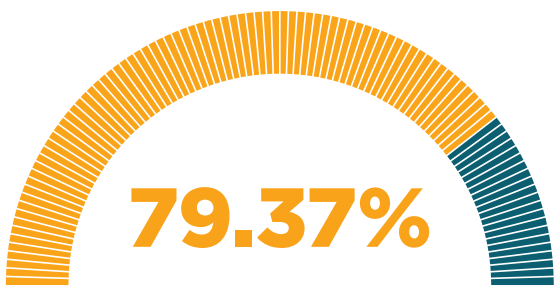
الهاتف المتنقل



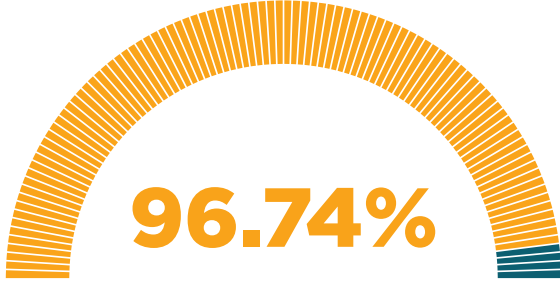
الحاسوب اللوحي



الحاسوب المحمول



بريد إلكتروني

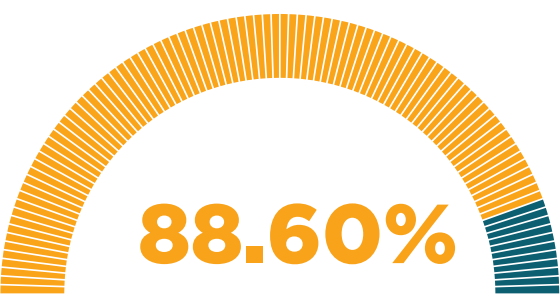


الهاتف المتنقل

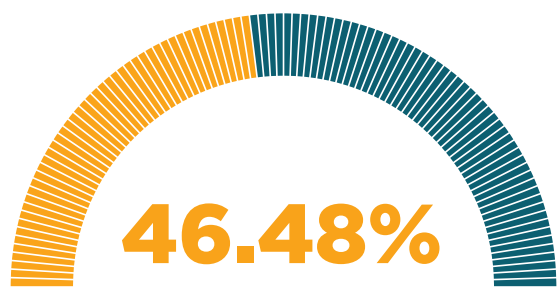
الأجهزة
المستخدمة
في النفاذ
إلى الإنترنت

الامتلاك

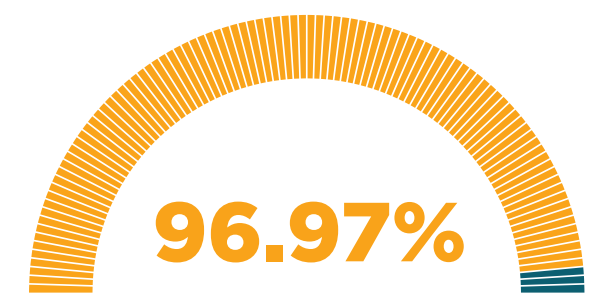
الاستخدامات



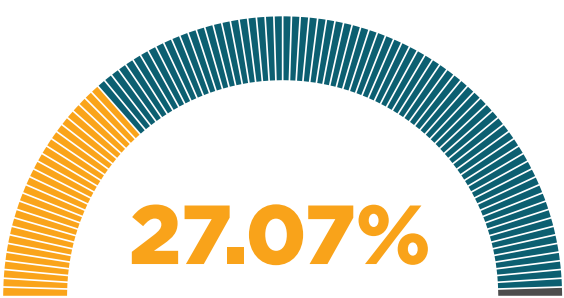
الإنترنت



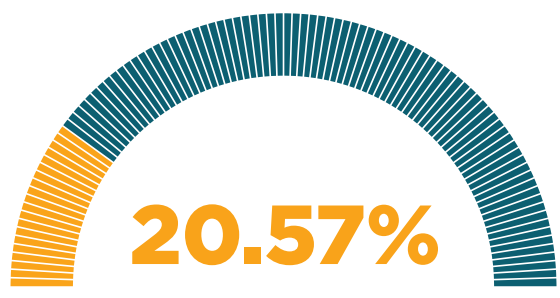
الحاسوب



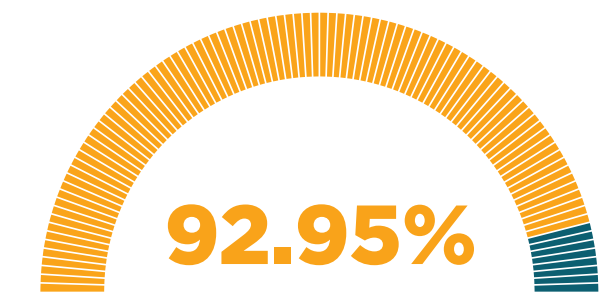
الهاتف المتنقل



الهاتف ثابت



الراديو



التلفزيون



خدمات الحكومة الإلكترونية

64

نعم 37.42%

لا 62.58%

17.69%

الحصول على معلومات من الأجهزة الحكومية

87.89%

الاستفادة من الخدمات الحكومية

26.75%

الحصول على النماذج الحكومية الإلكترونية وتعبئتها

50.13%

عمليات السداد عبر الانترنت للأجهزة الحكومية



الشؤون الإسلامية



الحج والعمرة

65

● عدد الحجاج من التوحيد إلى اليوم

23,000,000+

حاج خلال
ال 10 أعوام الأخيرة

54,000,000+

حاج خلال
ال 25 عام الأخيرة

59,000,000+

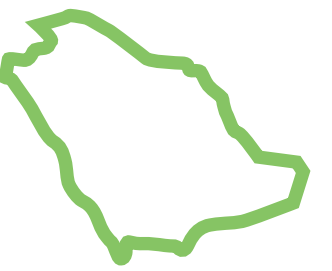
حاج منذ
1390 - 1439هـ

● المعتمرين لعام 1440هـ

الخارج
7,457,663



الداخل
11,700.368

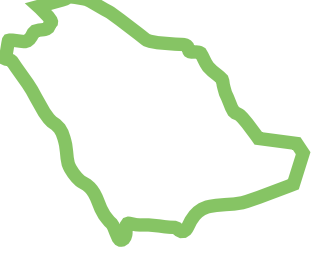


● الحجاج لعام 1440هـ

الخارج
1,855,027

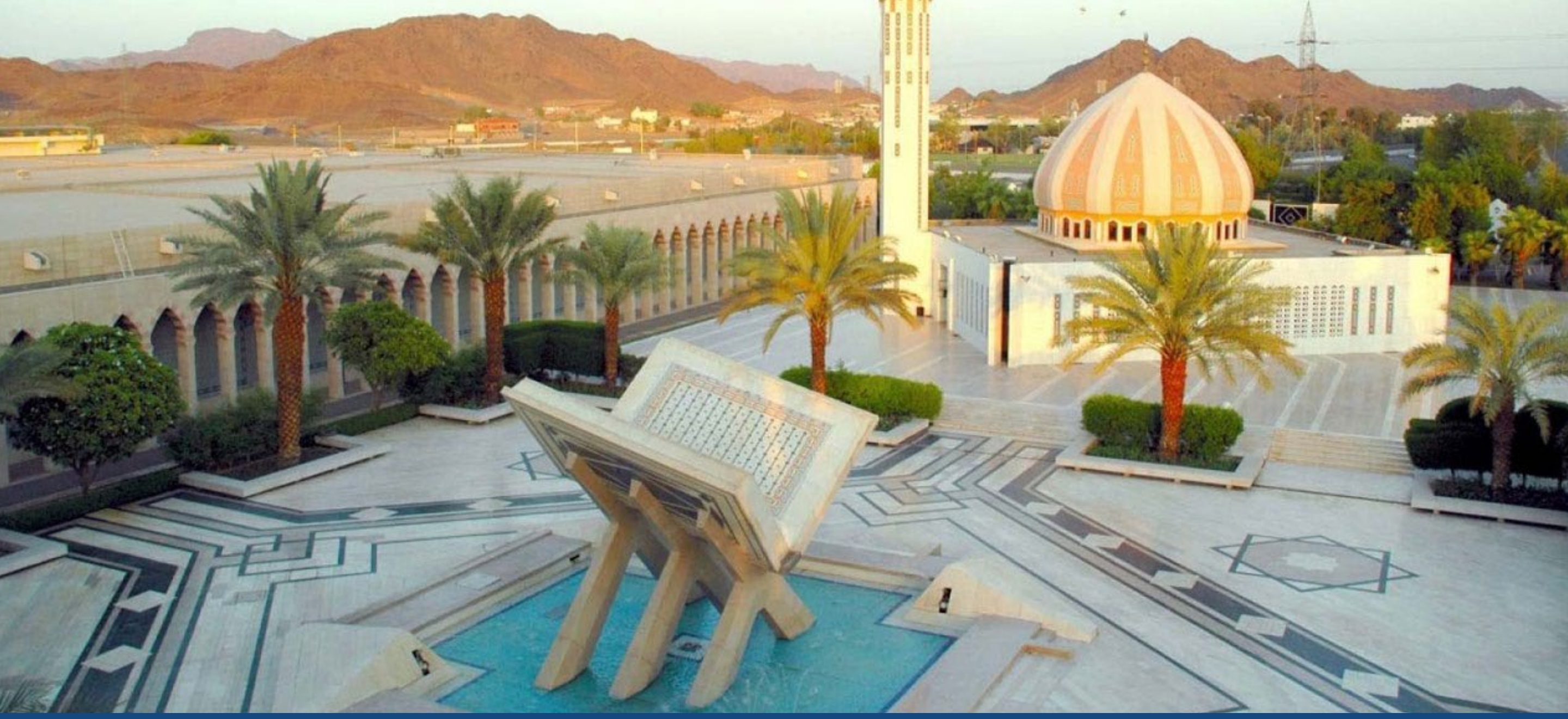


الداخل
634,379



350,830 القوى العاملة لخدمة الحجاج





مجمع الملك فهد لطباعة المصحف الشريف

66

318,155,274

نسخة من مختلف الإصدارات
تم توزيعها خلال 36 عام

تأسس

1984م - 1405هـ

يتضمن **74** لغة

39 أسيوية
16 أوروبية
19 إفريقية

18 مليون نسخة

يتم توزيعها سنويًا

25,000 م²

مساحة المجمع

13

خط معتمد للتنفيذ

60,000

زائر شهريًا

49

إصدار مخصص للبيع

67 | المراكز الإسلامية

تأسس المركز الثقافي الإسلامي
في مدينة لندن 1,944

أول مؤسسة دعوية في اليابان 1,974

مركز إسلامي حول العالم 210+

مسجد حول العالم 1,500+

غطت المراكز خدمة 5 قارات

تهدف إلى:

- التعريف بالإسلام تعريفًا صحيحًا
- خدمة ودعم جميع المسلمين في كل بقاع الأرض
- نشر العلم الشرعي المعتدل
- تحقيق مبدأ التكافل الاجتماعي



السياحة والترفيه والرياضة

السياحة | 68


123,279
سعودي


429,227
غير سعودي


552,556

عاملاً


72,389

المنشآت السياحية

المتوسط السنوي العام للإشغال **52,9%**

53,7%
الغرف الفندقية

51,1%
الوحدات السكنية
المفروشة

3,2 ليلاً
الوحدات السكنية
المفروشة

3 ليالي
المتوسط السنوي
للإقامة

70+ مليون
زائر للمملكة
منذ 2015 وحتى 2019

2,9 ليلاً
الغرف الفندقية



القلع والحصون

69

111 قلعة وحصن في المملكة، ومن أبرزها

قلعة عيرف

- حائل
- المراقبة والدفاع من القلاع الحربية
- بُنيت 1840م

قلعة أبو عريش

- محافظة أبو عريش
- المراقبة والدفاع من القلاع الحربية
- بُنيت قبل عام 991 هـ

قلعة الزريب

- محافظة الوجه
- بُنيت 1617م
- لحماية قوافل الحج والمواد التي يحملونها

قلعة الصعيدي

- القرية
- الفترة النبطية
- للسكن والمراقبة

قلعة تبوك الأثرية

- تبوك على محطات طريق الحج الشامي
- بُنيت 1559م
- لاستقبال الحج

قلعة تاروت

- جزيرة تاروت
- بُنيت 1521م
- للمراقبة والدفاع

قلعة المويلح

- تبوك
- 1560 م
- للمراقبة والدفاع

قلعة مارد

- الجوف
- القرن الأول الميلادي
- للمراقبة والدفاع

قلعة الدوسرية

- جازان
- 1419م
- استخدمت في الحرب والسياسة والتعليم

الكهوف | 70

300 كهف ودحل منتشرة في المملكة تقع في

شمال الرياض 

الضمان 

المنطقة الشرقية 

منطقة الحرات 

● أبرز الكهوف

○ كهف شغفان

- من أكبر الكهوف
- طوله 2 كم
- ارتفاعه إلى ثمانية أمتار
- ينخفض إلى 800 م تحت الأرض

○ كهف السحالي

- العديد من السحالي تتجول حول سقفه
- لزيارة الكهف يجب الزحف على الأيدي والساقين

○ كهف درب النجم

- تجويف يصل كل من عمقه وقطره إلى نحو 100م

○ غار حراء

- أعلى جبل النور شرق مكة المكرمة
- ارتفاع 634م
- مساحته 5.25 كم

○ عين هيت

- بالقرب من الخرج
- مدخل لخزان ماء جوفي واسع

○ كهف الطحلب

- يتكون من هابط طويل للغاية أطلق عليه اسم (الحبل)

○ كهف المفاجأة

- أكبر وأجمل الكهوف التي تم اكتشافها في السعودية



مواقع التراث العالمي

71

- على بعد 22 كم من محافظة العُلا
- يضم 111 مقبرة

- أول موقع في السعودية ينضم إلى القائمة
- أكبر موقع مُصان لحضارة الأنباط جنوب البتراء

**الحجر
(مدائن صالح)
سجل عام 2008**

- تأسس في القرن 15م

- ارتبط بالدولة السعودية الأولى والثانية وكانت عاصمة لهما

**الدرعية التاريخية
سجل عام 2010**

- تضم عدداً من المعالم والمباني الأثرية والتراثية

- تعود إلى عصور ما قبل الإسلام

**جدة التاريخية
سجل عام 2014**

- يعود تاريخها إلى أكثر من 10 آلاف سنة قبل الميلاد

- يقع في منطقة حائل

**موقعي جبة وراطا
والمنجور (الشويمس)
سجل عام 2015**

- أكثر من 3 مليون نخلة منتجة لأجود التمور

- من أكبر وأشهر واحات النخيل الطبيعية في العالم

**واحة الأحساء
سجل عام 2018**



الشباب والرياضة

72

أسباب ممارسة الرياضة في المجتمع

اللياقة البدنية



%33

إناث



%58,5

ذكور

ترويح عن النفس



%40,5

إناث



%59,5

ذكور

تحسين المظهر الخارجي



%46,9

إناث



%25,6

ذكور

تعزيز الصحة



%69,7

إناث



%54,7

ذكور

محاكاة المجتمع



%3,6

إناث



%4,9

ذكور



المدن الرياضية السعودية

73

مدينة الملك عبدالله الرياضية

- جدة
- يستوعب 62,000 متفرج
- افتتح عام 2014م

ملعب الملك فهد الدولي

- الرياض
- أكبر استاد كرة قدم في المملكة
- يستوعب 68,000 + متفرج
- مساحة 500,000م²
- افتتح عام 1987م
- تكلفة إنشائه 460,000,000 دولار

استاد الأمير عبدالله الفيصل

- جدة
- يستوعب 18,000 متفرج
- أكثر الملاعب في السعودية
حماساً لقرب الجماهير من أرض
الملعب

ملعب الملك عبدالعزيز

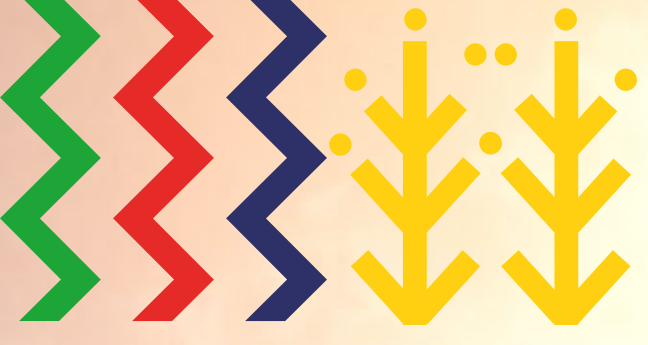
- مكة المكرمة
- افتتح عام 1986م
- يستوعب 38,000 متفرج

مدينة الأمير سعود بن جلوي الرياضية

- الخبر
- افتتح عام 1983م
- يستوعب 15,000 متفرج

استاد الأمير فيصل بن فهد

- الرياض
- افتتح عام 1969م
- معروف بـ (ملعب الملز)
- يستوعب 22,250 متفرجاً



الطاقة



النفط والغاز

74

حقل رئيسي للنفط والغاز **100**

سعة حقل الفوار
أكبر حقل نفط في العالم **70**
مليار برميل

من الإنتاج من حقل الفوار **60%**

من إنتاج النفط في المملكة
من خمسة حقول **40%**

الاحتياطي النفطي
المثبت **266**
مليار برميل

تريليون قدم مكعب احتياطيات الغاز **303**



صادرات النفط الخام/برميل

75



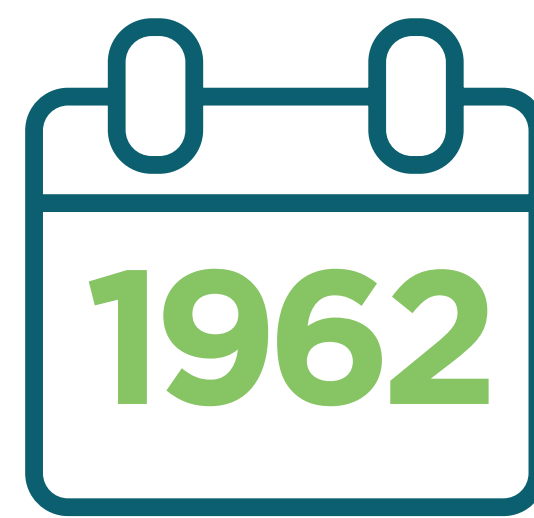
1970

117,417



1967

88,857



1962

50,130



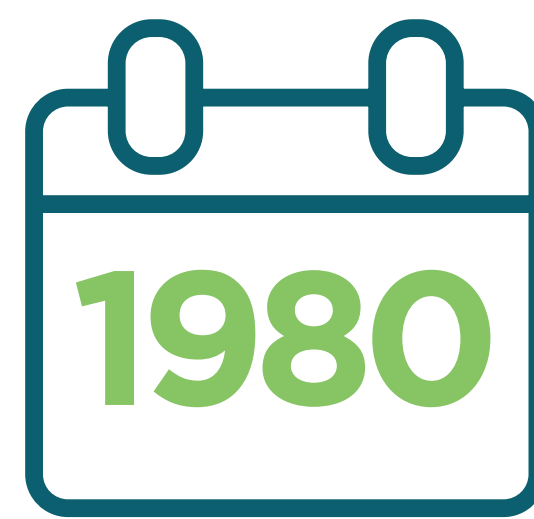
2000

228,238



1990

164,242



1980

337,569



2019

256,890



2015

261,451



2010

242,509



المعادن النفيسة

76

12 منجم عامل، تنتج

415,00

أونصة
ذهب

921.00

طن
ألمنيوم

2.3

مليون طن
أمونيا

3.2

مليون طن
فوسفات

المساهمة في الدخل الوطني

22.5

مليار ريال

الاحتياط

2.78

مليار طن

من الفوسفات والحديد
والألمنيوم والزنك والنحاس

19

مليون

أوقية ذهب

الطاقة الكهربائية

77

76,941

ميغاوات

القدرة المتاحة لإنتاج الكهرباء

299,188

ميغاوات

استهلاك الطاقة الكهربائية

جيجاوات / ساعة

الطاقة الكهربائية المستهلكة موزعة على

299,188

46,849

القطاع التجاري



130,428

القطاع السكني



58,177

القطاع الصناعي



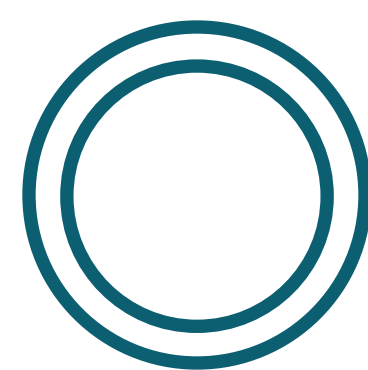
43,909

القطاع الحكومي



19,824

القطاعات الأخرى



تصدير

36

جيجاوات \ ساعة

استيراد

2

جيجاوات \ ساعة

551,459

جيجاوات / الساعة

الكهرباء المنتجة



الطاقة الذرية

78

معدل الإنتاج

1200 - 1600

ميغاوات كهرباء/ساعة
للمفاعل الواحد

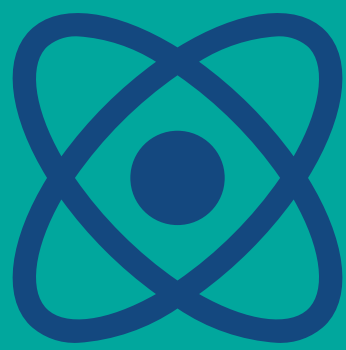
17

مفاعلاً

المفاعلات
الكبيرة



تناسب تحلية المياه
وتطبيقات الصناعات
البتروكيميائية



تمكّن وتطوير تقنيات
الطاقة الذرية وبنائها
في أماكن منعزلة

المفاعلات
الصغيرة

5-6%

من الاحتياطي العالمي

60,000

طن

احتياطي
اليورانيوم



قطاع الطاقة الشمسية

79

2018 إطلاق العمل على محطتين شمسيين

بقدررة 3 جيجاواط و4.2 جيجاواط

تصنيع وتطوير الألواح الشمسية

توليد الطاقة الشمسية بقدررة
ما بين 150 - 200 جيجاواط عام 2030م

200 مليار دولار قيمة المشروع



الطاقة الكهرومائية

80

113

ميجاواط / الساعة

إجمالي
الطاقة المنتجة

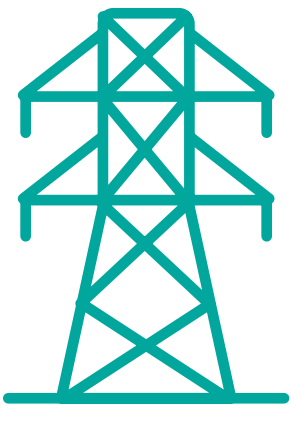


إنتاج الطاقة عبر استخدام قوة الجاذبية الأرضية نتيجة سقوط المياه من ارتفاعات مختلفة لإدارة التوربينات المخصصة لتوليد الطاقة



الوقوف المستخدم في المنازل

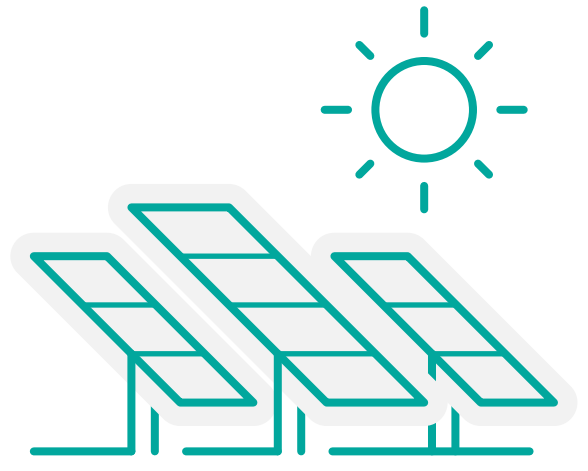
81



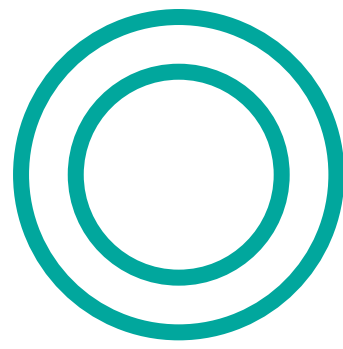
10.18%
كهرباء



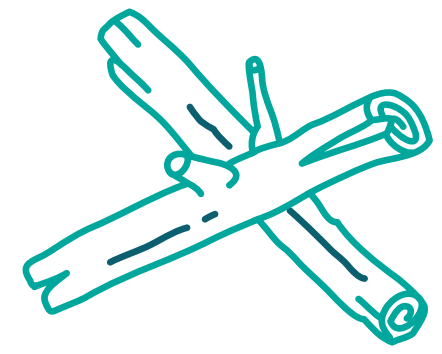
89.34%
غاز



1.6%
الطاقة الشمسية



0.18%
أخرى



0.30%
حطب

99.99%

من منازل المملكة أوصل إليها الكهرباء





المنشآت الاقتصادية

واجهات المستقبل

82

مشروع نيوم

■ 26,000 كم²

■ 500 مليار ريال تكلفة

■ 16 قطاع تقني

مشروع القدية

■ 334 كم²

مدينة الرياض

■ 8 مليار دولار تكلفة

■ 300 مرفق

ترفيهي وتعليمي

مشروع أمالا

■ أطلقه صندوق
الاستثمارات العامة

■ ضمن محمية الأمير
محمد بن سلمان
الملكية

■ يقوم على
السياحة الفاخرة

مشروع البحر الأحمر للتطوير

■ يقع بين أملج والوجه
على سواحل البحر الأحمر

■ تتألف من أرخبيل
وصحراء وبركان هامد

■ 8,000

غرفة فندقية

■ 30,000 كم²



مشاريع عملاقة

83

مترو الرياض و مترو جدّة

■ أكبر مشاريع التنقل الحضريّة عالمياً

■ 6 خطوط نقل

■ 176,000 كم²

■ 85 محطة في المدينة

مشروع الوديان

■ 7,000,000 م²

■ 12 منطقة

■ 2.7 مليار دولار تكلفة

■ 20,000 وحدة سكنية

مشروع جبل عمر

■ مكة المكرمة

■ 231,939.23 م²

■ 4.4 مليار دولار تكلفة

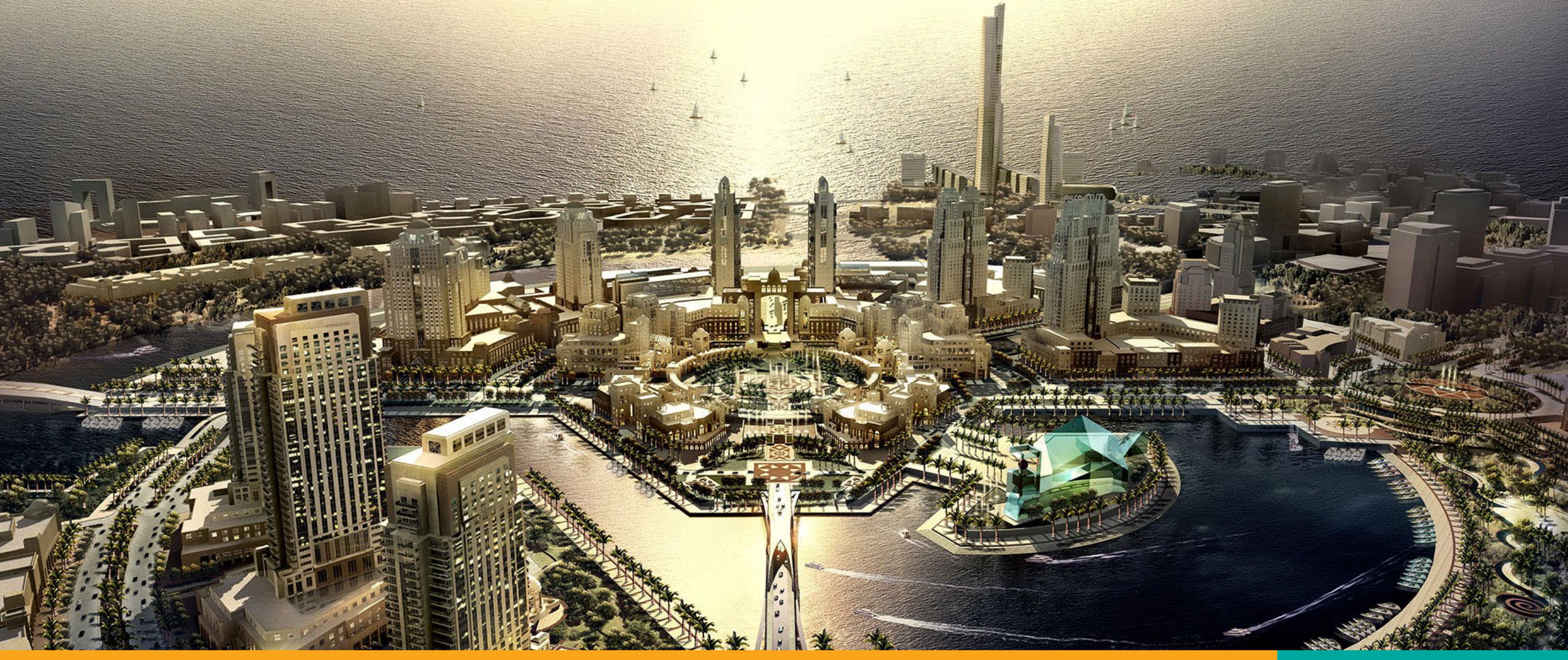
■ 36,000 زائر سنوياً

حديقة الملك سلمان

■ 13,000 كم²

■ مسرح وطني بـ 8,000 مقعد في القواء الطلق

■ 16 فندقاً



مدن اقتصادية

84

أربع مدن اقتصادية أطلقت عام 2005 بتكلفة

455 مليار ريال

مدينة جازان الاقتصادية

■ 103 كم²

■ ساحل بطول 11.5 كم²

■ صناعات ثقيلة وثنائية،
وعمليات تبادل التقنيات

مدينة الملك عبدالله الاقتصادية

■ 375 مليار ريال تكلفة

■ تهدف إلى جذب
الاستثمار والتنافسية

مدينة الأمير عبدالعزيز بن مساعد

■ تقع في منطقة حائل

■ 30 مليار ريال تكلفة

■ 156,000,000 م²

مدينة المعرفة الاقتصادية

■ 5 كم² عن الحرم
النبوي الشريف

■ 25 مليار ريال تكلفة

■ 20,000 فرصة عمل



القطاع العسكري

القطاعات العسكرية الداخلية

85

الأمن العام أسست عام 1343هـ في
مكة المكرمة



الجوازات أسست عام 1961م



أمن الطرق أسست عام 1410هـ



الدفاع المدني، وأول فرقة إطفاء
شُكِّلت عام 1927م



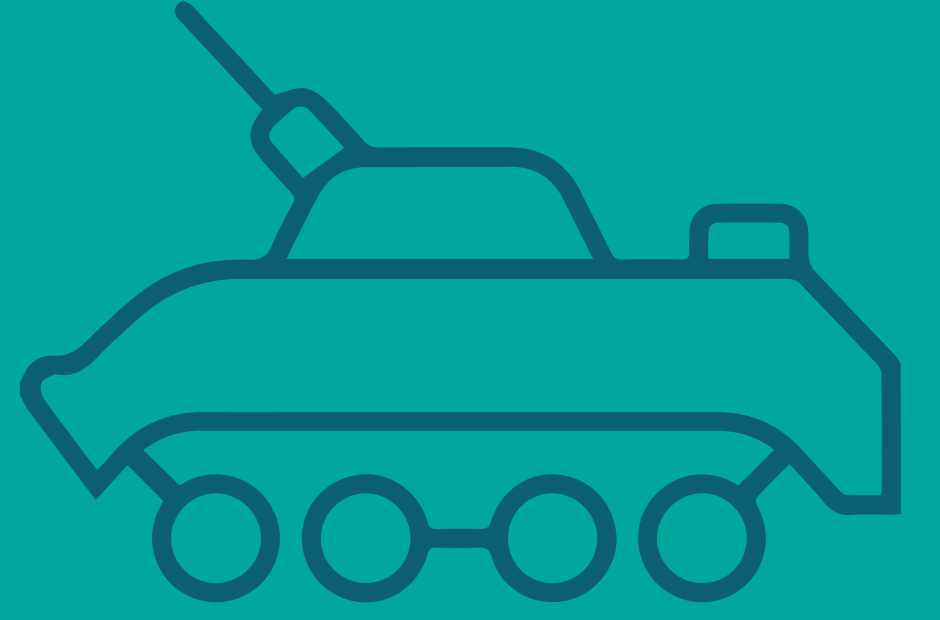


القوات المسلحة

86

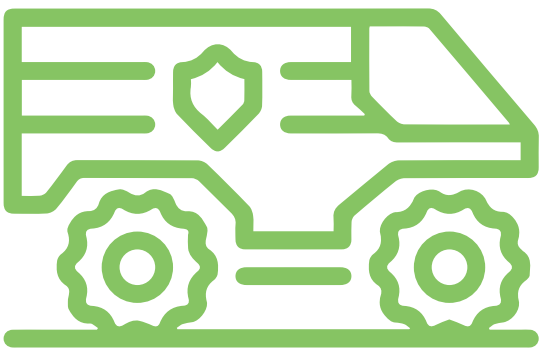
17

ترتيبها عالمياً



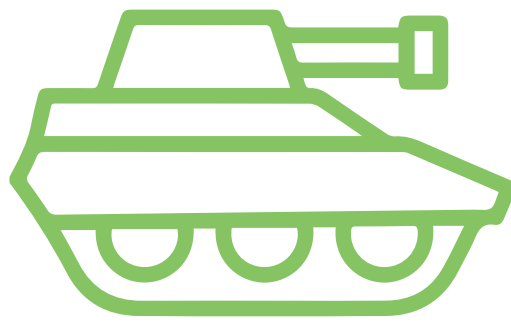
803,000

إجمالي أفراد الجيش



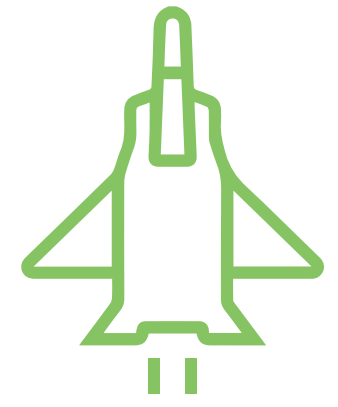
12,825

عربة مدرعة



1,062

دبابة



879

طائرة



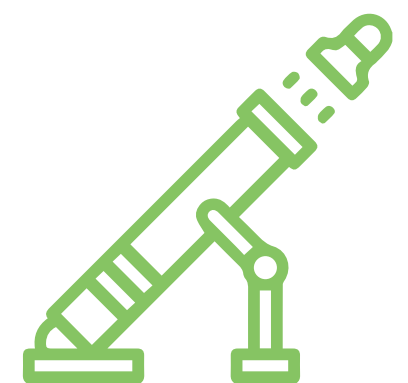
122

حاملة صواريخ



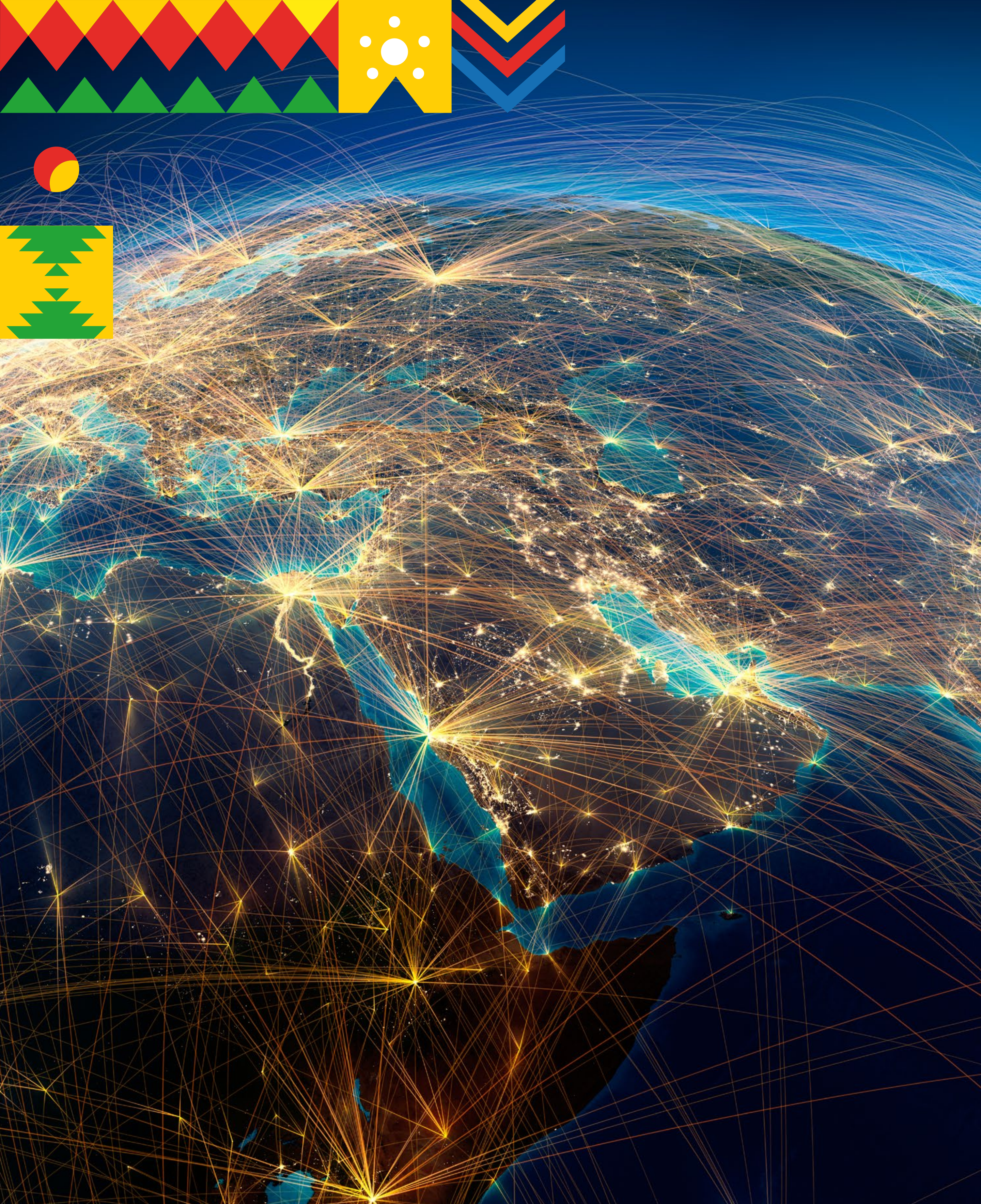
1,818

مدفعية متحركة



705

ذاتية الدفع



السعودية والعالم

مبادرة السلام السعودية 1981

- طرحت في قمة فاس
1981
- طرحها الملك فهد بن
عبد العزيز رحمه الله
- نصها: "حق كل دول
المنطقة العيش بسلام"
- رفض المبادرة كل من:
سوريا والجزائر وليبيا
والعراق

اتفاق الرياض

- تم توقيعه في 5 نوفمبر
2019
- برعاية الملك سلمان بن
عبد العزيز
- إنهاء الصراع بين
الحكومة اليمنية
والمجلس الانتقالي
الجنوبي

المبادرة العربية للسلام

- طرحت في قمة بيروت
2002
- أطلقها الملك عبد الله
بن عبد العزيز رحمه الله
- وافقت الدول العربية
جميعها على المبادرة



الاتفاقيات الدولية

88

590

وثيقة

وقعت عليها المملكة

منها:

64

وثيقة

الاتفاقيات والمعاهدات الدولية العامة

488

وثيقة

الاتفاقيات الدولية الثنائية

38

وثيقة

الاتفاقيات الدولية متعددة الأطراف

عضوية المنظمات الإقليمية والدولية

89

منظمة تشارك المملكة بعضويتها
من أبرزها :

55

الاختصار

اسم المنظمة

ABEDA

المصرف العربي للتنمية
الاقتصادية في أفريقيا

AFDB

بنك التنمية الأفريقي

AFESD

الصندوق العربي للتنمية
الاقتصادية والاجتماعية

AMF

صندوق النقد العربي

BIS

بنك التسويات الدولية

CAEU

مجلس الوحدة الاقتصادية العربية

CP

منظمة الشلل الدماغي العالمية

FAO

منظمة الأغذية والزراعة

G20

مجموعة العشرين

G77

مجموعة 77 التابعة للأمم المتحدة

GCC

مجلس التعاون الخليجي

IAEA

الوكالة الدولية للطاقة الذرية

IBRD

البنك الدولي للإنشاء والتعمير

ICAO

منظمة الطيران المدني الدولية



90 | الدبلوماسية

102

سفارة وقنصلية
سعودية خارج المملكة

105

سفارة وقنصلية
داخل المملكة

10

أمريكا الشمالية

29

أفريقيا

2

أستراليا

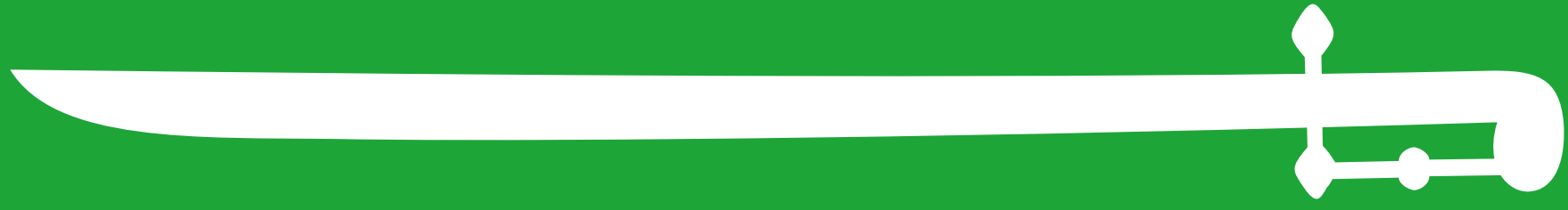
34

آسيا

27

أوروبا

لا إله إلا الله محمد رسول الله



TREND



Trenddc.com |      Trend1DC