

مراجعة شوحيات الجلد واللافقاريات الحبلية
الفصل 1

الصفة الرئيسية لكل من قنفذ البحر ودولار الرمل

○ خطأ

○ صح

في الحبليات تستخدم لترشيح الغذاء والتنفس

○ الحبل الظهرى

○ الجيوب البلعومية

○ الغدة الدرقية الاولى

الإجابات الصحيحة: الجيوب البلعومية

حيوان صغير يشبه السمكة دون قشور يدفن نفسه في رمل البحر الضحلة

من صفات حيوان

○ الكيسيات

○ نجم البحر

○ السهم

الإجابات الصحيحة: السهم

الانبوب العصبي الظهرى يوجد اسفل الجهاز الهضمي في

○ الحبليات

○ الحبليات

○ الفقاريات

الإجابات الصحيحة: الحبليات

إجابات صحيحة

يرقة نجم البحر ذات تناظر -----.

○ شعاعي

○ عديمة التناظر

○ جانبي

الإجابات الصحيحة: جانبي

ما لسبب تسمية الكيسيات بخافات الماء

لأنها عندما تشعر بالخطر تكون قادرة على اخراج سيل الماء بقوة عبر

السيفون فتشوش على المفترس

من شوكلات الجلد لها اذرع طويلة ونحيلة ومرنه تفتقر الاقدام الانبوبية من وجود ممصات هو

○ نجم البحر الهش

○ نجم البحر الريشي

○ دولار الرمل

الإجابات الصحيحة: نجم البحر الهش

يتركب الهيكل الداخلي في شوكلات الجلد من .

○ العظام

○ الغضاريف

○ كربونات الكالسيوم

الإجابات الصحيحة: كربونات الكالسيوم

في شوكلات الجلد تستعمل في التغذية صفائح شبيهة بالأسنان، لكشط الطحالب عن السطوح، أو تتغذى على حيوانات أخرى.

○ نجم البحر الريشي

○ قنفذ البحر

○ أقحوان البحر

الإجابات الصحيحة: قنفذ البحر

الجنس في حيوان السهيم خنثى

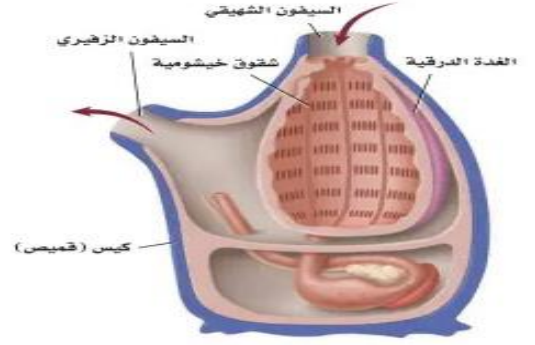
○ خطأ

○ صح

الإجابات الصحيحة: خطأ

اهمية الاقدام الانبوبية في شوكلات الجلد

○ الغذاء التنفس الحركة



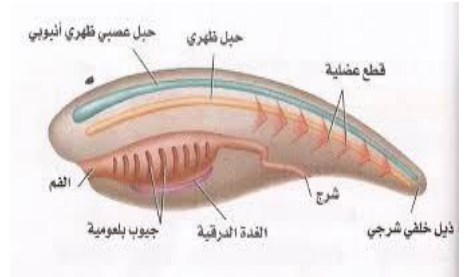
■ الشكل 19 - 1 يشبه الحيوان البالغ في الكيسيات الكيس. الصفة الوحيدة للحبليات التي بقيت في هذا الحيوان البالغ هي الفتحات الخيشومية البلعومية. تشير الأسهم إلى طريق دخول الماء في الجسم وخروجه منه. قارن - ما اللافقاريات الأخرى التي درستها وترشح غذاءها؟

تعرفني الصورة التي امامك
الكيسات

لا يشكل نجم البحر غذاء لأي مفترس بحري
بسبب جلده الشوكي

لواقط القدمية في شوكيات الجلد تعمل على
تساعد على الامسك بالغذاء ازالة المواد الغريبة عن الجلد

تعرفني على الصورة



السهم

قدرة نجم البحر على العودة الى وضعة الطبيعي عندما ينقلب بفعل التيارات نتجية احساس بالاجاذبية الارضية مطلوب الإجابة. خيار واحد.

صح

خطأ

الإجابات الصحيحة: صح

لها شكل زهري محمول على ساق طويله وهي جالسة في بعض فترات حياتها

خيار البحر

قنفذ البحر

زنابق البحر

الإجابات الصحيحة: زنابق البحر

في الجهاز الوعائي المائي يندفع الماء في اتجاه-----وينتقل عبر قناة-----

إلى القناة-----ثم إلى قناة شعاعية التي تتفرع إلى جميع الأذرع- لينتهي في القدم الأنبوبية

الحجرية- الحلقية- المصفاة

الحلقية- المصفاة- الحجرية

المصفاة- الحجرية- الحلقية

الإجابات الصحيحة: المصفاة- الحجرية- الحلقية

تتميز الحبليات وشوكيات الجلد بانها ثانوية الفم .

خطأ

صح

الإجابات الصحيحة: صح

علي من الصعب تصنيف اللؤلئية البحرية

لقلة اعدادها

الذيل خلف شرطي يقع امام الجهاز الهضمي والشرح

خطأ

صح

الإجابات الصحيحة: خطأ

من شوكيات الجلد وتتنفس عن طريق الشجرة التنفسية

نجم البحر

خيار البحر

الاجابه الصحيحة: خيار البحر

قارني بين السهيم والكيسات من . حيث

الكيسات	السهيم	
جالسة غير متحركة	يتحرك مثل حركة السمكة	الحركة
غطاء سميك يشبه الكيس	غطاء رقيق من طبقة واحدة	الغطاء الخارجي
خنثى	منفصل	الجنس

مراجعة الاسماك والبرمائيات الفصل 2

1.تمكن الضفادع من قضاء الشتاء محمية من البرد داخل
الطين في قاع بركة الماء هو التنفس بواسطة

الخياشيم

الرئة

الجلد

الإجابات الصحيحة: الجلد

2.للاسمك دورة دموية مزدوجة

صح

خطأ

الإجابات الصحيحة: خطأ

3.تمتلك سمكة القرش القشور

الصفائحية

القرصية

المشطية

الإجابات الصحيحة: الصفائحية

4.ينتمي القرش الى الاسماك.

العظمية

لافكية

الغضروفية

الإجابات الصحيحة: الغضروفية

-----له جلد ذو تنوعات وانخفاضات وله غدة تشبه الكلية خلف

رؤوسها تفرز سم سيء الطعم

الضفادع

العلاجم

الجلكي

الإجابات الصحيحة: العلاجم

6.القشور تراكيب تشبه المجذاف على جسم السمكة

صح

خطأ

الإجابات الصحيحة: خطأ

7. متغيرة درجة الحرارة هي مخلوقات تحصل على حرارة جسمها من البيئة الخارجية
خطأ
صح

الإجابات الصحيحة: صح
إجابات صحيحة

8. المجمع هي حجرة تستقبل فضلات الهضم وفضلات البول والحيوان المنوي أو البويضة قبل مغادرة الجسم
خطأ
صح

الإجابات الصحيحة: صح

9. ما السبب في قدرة بعض الاسماك في العيش في المياه المتجمدة والقطبية
لان دمها يحتوي على بروتينات تمنع تجمدها

10. يتنفس الشرغوف بواسطة -----
الرئة
الخياشيم
التجويف الفموي
الإجابات الصحيحة: الخياشيم

11. القشور المعينية تغطي جسم سمكة.
الرمح
القرش
القاروص
الإجابات الصحيحة: الرمح

12. عدد حجرات القلب في الاسماك
3
2

الإجابات الصحيحة: 2

13.التنفس في الاسماك يدخل الماء عبر -----ثم يعبر الى -----
وينتشر -----من الماء الى الدم وتطلق $2CO$ الى الماء

○ الفم- الخياشيم -2o

○ الخياشيم -الفم -2o

○ الفم -الرئة -o2

الإجابات الصحيحة: الفم- الخياشيم -o2

14.اي التراكيب يجعل من الأسماك مخلوقات مفترسة

○ الزعانف

○ القشور

○ الفكوك

إجابات صحيحة الفكوك

15.تسمى التراكيب الصغيرة والمسطحة التي تغطي
أجسام الأسماك

○ الزعانف

○ القشور

○ الخياشيم

الإجابات الصحيحة: القشور

16.أي مما يأتي ليس مرتبطا مع أبي ذنيبه

○ الخياشيم

○ التغذية النباتية

○ الرئات

الإجابات الصحيحة: الرئات

17.أي مما يأتي عديم الأطراف.

○ الضفدع

○ السحلية

○ السيسيليا السوداء

الإجابات الصحيحة: السيسيليا السوداء

18.للبرمائيات ----- لحماية أعينها من الجفاف

○ اغشية طبلية

○ الكلى

○ الغشاء الرامش

الإجابات الصحيحة: الغشاء الرامش

19.يعمل المخيخ في الاسماك على الاتزان مطلوب الإجابة. خيار واحد.

خطأ

صح

الإجابات الصحيحة: صح

20. يسمح للسمكة بالتحكم في عمق غوصها في البيئة المائية

الزعانف

القشور

مثانة العوم

الإجابات الصحيحة: مثانة العوم

21. الجلطي من الاسماك مطلوب الإجابة. خيار واحد.

لافكية

الفكية

العظمية

الإجابات الصحيحة: لافكية

22. تستطيع الاسماك اكتشاف اقل حركة بالماء بواسطة

الزعانف

الخط الجانبي

الخياشيم

الإجابات الصحيحة: الخط الجانبي

مراجعة الزواحف والطيور
الفصل الثالث

الطيور لها اسنان

صح

خطأ

الإجابات الصحيحة: خطأ

للقاطور مقدمة رأس أعرض مما للتماسيح. والفك العلوي في القاطور
أعرض من الفك
السفلي.

صح

خطأ

الإجابات الصحيحة: صح

الطنان منقار طويل رفيع لامتناس
الرحيق من الأزهار.

خطأ

صح

الإجابات الصحيحة: صح

عللي لاتمتلك الطيور مئانة بولية

بسبب زيادة وزن الطائر خلال الطيران

اعضاء تركيبية في سقف حلق الافعى تميز الروائح

الحراشف

جاكوبسون

الطبلة

الإجابات الصحيحة: جاكوبسون

بستقبل الاذنين الايسر في قلب العصافير دم مؤكسج

صح

خطأ

الإجابات الصحيحة: صح

من صفاتها ارجل بمخالب وجفون متحركة وفك سفلي ذو مفاصل متحركة
واغشية طبلية في فتحات الأذينة

الافاعي

السحالي

السلاحف

الإجابات الصحيحة: السحالي

ستعمل البجع منقاره----- لغرف الماء

الذي يحوي الأسماك

الحاد

الرفيع الطويل

الكيسي

الإجابات الصحيحة: الكيسي

من صفاتها طيور ليلية، لها عيون كبيرة، ومناقير قوية معقوفة، مع

مخالب قوية

البطريقيات

اللقالق

البوميات

لا الإجابات الصحيحة: البوميات

الطيور المفترسة لها عيون في مقدمة الراس.

صح

خطأ

الإجابات الصحيحة: صح

يتخلص الجنين في البيضة الرهلية من الفضلات في -----

كيس ممبر

القشرة الجلدية

كيس المح

الإجابات الصحيحة: كيس ممبر

-----إبقاء الظروف ملائمة لفقس الصغار، وترقد الطيور على

البيض

الحضانة

القانصة

الإجابات الصحيحة: الحضانة
من صفاتها طيور بحرية تستخدم أجنحتها مجاديف للسباحة

البطريقيات

اللقالق

البوميات

الإجابات الصحيحة: البطريقيات

يحصل الجنين في البيضة الرهلية على الغذاء اللازم من -----

كيس ممبر

القشرة الجلدية

كيس المح

الإجابات الصحيحة: كيس المح

عظام الطيور تحتوي على تجاويف هوائية

صح

خطأ

الإجابات الصحيحة: صح

من خصائص الريش ----- الطيران.

الزغبى

المحيطي

القشري

الإجابات الصحيحة: المحيطي

----- من المشكلات التي تواجهه الزواحف بسبب الجلد الحرشفي صعوبه في

التنفس

التغذية

النمو

الإجابة الصحيحة النمو

من المشكلات التي تواجهه الزواحف بسبب الجلد الحرشفي صعوبه في ----
---مطلوب الإجابة. خيار واحد.

التنفس

التغذية

النمو

الإجابات الصحيحة: النمو

عدد حجرات قلب التمساح مطلوب الإجابة. خيار واحد.

3

2

4

الإجابات الصحيحة: 4

قدرة الافاعي على ابتلاع فرائس اكبر من حجمها لان فكها العلوي والسفلي متصلان بأربطة مرنة يمكن للفكين التحرك بشكل منفصل

الزواحف حيوانات -----درجة الحرارة

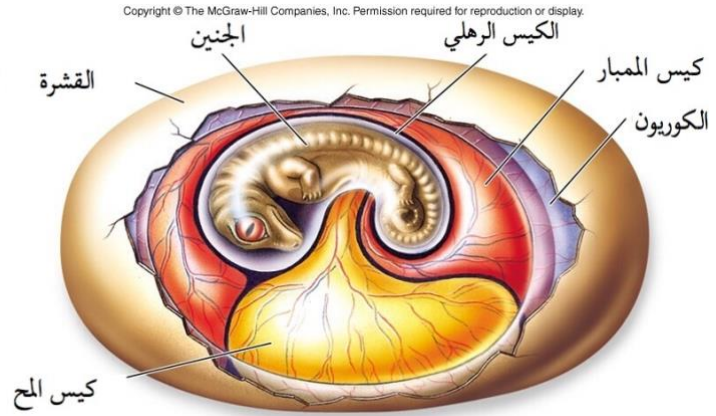
متغيرة

ثابتة

ثابتة ومتغيرة

الإجابات الصحيحة: متغيرة

تعرفي على الصورة.



البيضة الرهلية .

رتبة	تحت الطائفة	الطائفة	الشعبة	
خطمية الرأس		الزواحف	فقريات حبلية	التوتارا
أحادية الحوافر	مشيمية	الثدييات	فقريات حبلية	الحصان

مراجعة الثدييات

الفصل 4

الثدييات المجترات لها معدة كبيرة مكونه من -----حجرات

2

3

4

الإجابات الصحيحة: 4

من الثدييات الطائرة

الصقر

النعام

الخفاش

الإجابات الصحيحة: الخفاش

المشيمة عضو عضلي يشبه الكيس ينمو فيه

صح

خطأ

الإجابات الصحيحة: خطأ

في الثدييات المشيمة ينمو الجنين داخل رحم الانثى

صح

خطأ

الإجابات الصحيحة: صح

الغدة ----- تحافظ على جودة وسلامة شعر المخلوق

الدهنية

العرقية

الرائحة

الإجابات الصحيحة: الدهنية

عددي وظائف الشعر في الثدييات

العزل التخفي الاحساس مقاومة الماء التواصل الدفاع

الغدة ----- تحافظ على درجة حرارة الجسم

الدهنية

العرقية

الرائحة

الإجابات الصحيحة: العرقية

الثدييات هي المخلوقات الوحيدة التي لديها-----
الريثات

الحجاب الحاجز

الكلى

الإجابات الصحيحة: الحجاب الحاجز

في الثدييات طبقة عضلية تحت الرئتين تفصل التجويف الصدري عن
التجويف البطني

الحجاب الحاجز

المعدة

المعاء

الإجابات الصحيحة: الحجاب الحاجز

تستطيع الثدييات العيش في انظمة بيئية مختلفة
لأنها تستطيع تنظيم درجة حرارتها داخليا

العضو الذي يوفر للجنين الغذاء والاكسجين ويخلصه من الفضلات
الرحم

المشيمة

الحمل

الإجابات الصحيحة: المشيمة

الفيل من الثدييات الكيسية..

صح

خطأ

الإجابات الصحيحة: خطأ

الفترة التي يبقى فيها الجنين في الرحم حتى الولادة مطلوب الإجابة. خيار
واحد.

المشيمة

الثدييات الكيسية

الحمل

الإجابات الصحيحة: الحمل

اي من. الثدييات الاتية من رتبة الحوتيات

عجل البحر

الدلافين

الإجابات الصحيحة: الدلافين

من صفاتها رؤية ثنائية، أدمغة كبيرة، تعيش أغلبها على الأشجار، إبهام متقابل

الرئيسية

الخيلانيات

الحوتيات

الإجابات الصحيحة: الرئيسية

16

الثدييات الاولية لها جراب

صح

خطأ

الإجابات الصحيحة: خطأ

من صفاتها ليس لها أسنان أو ذات أسنان مثل الوتد، آكلات حشرات

الرئيسية

الخيلانيات

الدرداوات

الإجابات الصحيحة: الدرداوات

من الثدييات الاولية

منقار البط

الكنغر

الحصان

الإجابات الصحيحة: منقار البط

الغدد اللبنية للثدييات تستخدم لتحديد منطقتها وجذب الشريك

صح

خطأ

الإجابات الصحيحة: خطأ

تعرفي على الصورة من الثدييات ثدييات كيسيه



مراجعة في مقدمة النبات
الفصل 5

اي الاتي يضم النباتات التي لها أوراق إبرية أو حشفية
○ نباتات النيتوفاييت.
○ النباتات الزهرية
■ النباتات المخروطية
الإجابات الصحيحة: النباتات المخروطية

نبات يعيش متعلقا بنبات آخر أو جسم اخر هو نبات
■ هوائي

○ مخروطي
○ بوغي

الإجابات الصحيحة: هوائي
ما لفرق بين نباتات معراة البذور ونباتات مغطاة البذور
معراة البذور لا تشكل جزء من الثمرة مغطاه البذور تشكل البذور فيها جزء
من الثمرة

----- هي اكثر نباتات اليابسة بساطة في التركيب

○ الحشائش البوقية

■ الحشائش الكبدية

○ الحزازيات

الإجابات الصحيحة: الحشائش الكبدية
يمتد دورة حياة عامين وينتج اوراق لها نظام جذري
○ المعمرة
○ السنوي

■ ثنائي الحول

الإجابات الصحيحة: ثنائي الحول

----- يستعملها الذين يعتنون بالأزهار للاحتفاظ بالرطوبة

○ الحشائش البوقية

○ الحشائش الكبدية

■ الحزازيات

الإجابات الصحيحة: الحزازيات

ما أهمية الافيدرين

دواء لرشح او الحساسية

سميت الحشائش الكبدية بهذا الاسم
نظرا لمظهرها الخارجي ولأنها قديما تستخدم كعلاج للكبد

من صفاتها لها جذور خاة كبيرة ووقتان تستمران في النمو قد يصل طولها
الى اكثر من 6 متر

النيتوفايث

السيكاكات

الجنكية

الإجابات الصحيحة: النيتوفايث

من خصائص الحزازيات

الانسجة الوعائية

الازهار

أشباه الجذور

الإجابات الصحيحة: إشباه الجذور

الية للبدور ومهمة لنبات تمنع التنافس بين الالباء والابناء

الفلقة

الانتشار

المخروط

الإجابات الصحيحة: الانتشار

هناك علاقة-----بين البكتريا الخضراء المزرقة والحشائش البوقية

افتراس

تقايش

تعايش

الإجابات الصحيحة: تعايش

كيف يستطيع الخنشار العيش في الظروف الجافة

انتاج الطور البوعي دون اخصاب

النباتات الجنكية المذكورة ذات رائحة تننه لا يفضل المزارعين استخدامها

صح

خطأ

الإجابات الصحيحة: خطأ

يستخدم نبات ذيل الحصان سابقا في تنظيف الاواني لأحتوائه

السيليكيا

المخروط

الكيوتيكل

الإجابات الصحيحة: السيليكيا

ما لفرق بين نبات دائمة الخضرة ونبات متساقطة الاوراق

دائمة الخضرة لها اوراق خضراء طوال السنه

متساقطة الاوراق تفقد اوراقها عند نهاية فصل النمو او عندما تقل الرطوبة

من امثلة على نبات متساقطة الاوراق

السرو

جوز الهند

النخيل

الإجابات الصحيحة: السرو

نبات الجنكية قريبة من اشجار النخيل او قها كبيرة مقسمة

صح

خطأ

الإجابات الصحيحة: خطأ

من امثلة على نبات دائمة الخضرة

السرو

الاصلع

النخيل

الإجابات الصحيحة: النخيل

امامك صورة لنبات السرخسيات اكتب اسم البيانات المشار اليها
واهمية كل جزء مشار



- 1- السعفة وظيفتها تقوم بعملية البناء الضوئي
- 2- الرايزوم وظيفتها تخزين الغذاء

مراجعة تركيب النبات ووظائف أجزائه

الفصل 6

1. الانتحاء هو نمو النبات استجابة لمنبه خارجي

صح

خطأ

الإجابات الصحيحة: صح

2. ما النسيج الوعائي المكون من خلايا أنبوبية حية تنقل السكر من الأوراق إلى أجزاء النبات الأخرى

اللحاء

الخشب

القصيبات

الإجابات الصحيحة: اللحاء

3. خلايا تفتقر للسايتوبلازم والنواة لها القدرة على الدعامة والنقل

البرانشيمية

السكلارنشيمية

الكولنشيمية

الإجابات الصحيحة: السكلارنشيمية

4. مناطق تنقسم خلاياها بسرعة

الانسجة المولدة

الانسجة الاساسية

الانسجة الخارجية

الإجابات الصحيحة: الانسجة المولدة

5. هرمون السايكو كابينات تنتقل في النبات من جزء الى اخر عبر

اوعية اللحاء

اوعية الخشب

الانابيب الغربالية

الإجابات الصحيحة: اوعية الخشب

6. يقوم المزارعين بشحن الفواكه قبل النضج خوفا من تعرضها للإصابة عند شحنها وهي ناضجة ثم يعالجونها بهرمون ----- لكي تنضج

الجبريلين

الايثلين

الإجابات الصحيحة: الايثلين

7. أهمية الكيوتيكل

تقليل من فقد الماء ومنع البكتيريا المسببة للأمراض

8. ما الذي يصف الانتحاء الضوئي الموجب

ينمو النبات بعيدا عن مصدر الضوء.

ينمو النبات نحو مصدر الضوء

ينمو النبات نحو الجاذبية الأرضية

الإجابات الصحيحة: ينمو النبات نحو مصدر الضوء

9. عند إضافة هرمون الجبريلين لنبات قصير ولم يستطيل فهناك خلل في

المستقبلات الكيميائية للخلية

صح

خطأ

الإجابات الصحيحة: خطأ

10. أي مما يأتي يشكل فرقا بين النباتات البذرية اللازهرية والنباتات البذرية

الزهرية

وجود الثغور في الجذور.

تركيب الخلايا البرنشيمية.

وجود القصيبات والأوعية.

الإجابات الصحيحة: وجود القصيبات والأوعية.

11. الانتحاء الأرضي يكون سالبا

نمو نحو الأعلى

نمو نحو الأسفل

لا يتغير

الإجابات الصحيحة: نمو نحو الأعلى

12. عند قص الحشائش فإنها تنمو من جديد وتستطيل وذلك لأنها تحتوي

على أنسجة مولدة.

قمية

كامبيوم

بينية

الإجابات الصحيحة: بينية

الخليتان الحارستان تشكلان.

☐ الثغر

○ البشرة

○ الجذر

الإجابات الصحيحة: الثغر

14. خلايا تتحكم في تنظيم عمل الخلايا الغרבالية

○ القصبيات

○ اللحاء

☐ الخلايا المرافقة

الإجابات الصحيحة: الخلايا المرافقة

15. في نمو النبات يسبب وجود الأكسين ظاهرة تسمى

○ الانبات

○ الكمون

☐ القمة النامية

الإجابات الصحيحة: القمة النامية

الوعائي الذي ينقل الماء والأملاح المعدنية المذابة من الجذور إلى الأوراق

☐ الخشب

○ اللحاء

○ البشرة

الإجابات الصحيحة: الخشب

17. استعمل الانسان الالياف في

☐ في الاقمشة والخيام وصناعة الحبال

19. يعتبر اقتناص الحشرة من قبل نبات الفينوس استجابة

☐ حركة

○ نمو

○ انتحاء

الإجابات الصحيحة: حركة

20. بعض الخلايا البرنشيمة الموجودة في الجذور والثمار لها فجوات مركزية

واسعة

☐ تستطيع تخزين المواد المخلفة ومنها الماء والنشا والزيوت

	نوع النسيج
الانسجة المولدة الجانبية	الكامبيوم
الانسجة الأساسية	البرانشيمية
الانسجة الخارجيه البشرية	الشجيرات الجذرية

مراجعة التكاثر في النباتات الزهرية
الفصل 7

1. تعتبر من الثمار المركبة

العنب

الفراولة

الالاناس

الإجابات الصحيحة: الالاناس

2. نباتات النهار المحايد

قصب السكر

الورد

البنفسج

الإجابات الصحيحة: الورد

3. تعمل النواة ----- على تكوين انبوبة بين الميسم والمبيض

الخضرية

البوغية

الالانثوية

الإجابات الصحيحة: الخضرية

4. احد مكونات البذرة تعمل على حمايتها.

الجنين

الفلقة

الغلاف

الإجابات الصحيحة: الغلاف

5. الزهرة الكاملة تعتبر زهرة .

ثنائية الجنس

الالانثوية

الذكرية

الإجابات الصحيحة: ثنائية الجنس

6. قارن من حيث عدد اوراق الازهار في نبات ذو فلقة ونبات ذو فلتتين

ذوات الفلتتين يكون عدداوراقها 5 او 4 ومضاعفاتها وذوات الفلقة 3

ومضاعفاتها

تلقيح ناتج عن انتقال حبوب اللقاح من متك الزهرة الى ميسم زهرة في نبات اخر

تلقيح ذاتي

تلقيح خلطي

الحمل

الإجابات الصحيحة: تلقيح خلطي

8. عللي الازهار عديمة الرائحة وزاهية الالوان تجذب الطيور لان الطيور احساسها بالرائحة محدود وتعتمد على النظر

9. اتحاد النواة الذكرية مع النواتين القطبيتين تكون نسيج اندوسبيرمي ثلاثي المجموعة الكروموسومية

صح

خطأ

الإجابات الصحيحة: صح

الانثوي

صح

خطأ

الإجابات الصحيحة: صح

11. من امثلة على ثمار جافة

فراولة

الخوخ

المكسرات

الإجابات الصحيحة: المكسرات

12. من امثلة على ثمار لحمية بسيطة

فراولة

الخوخ

المكسرات

الإجابات الصحيحة: الخوخ

13. من امثلة على ثمار مجمعة ملتحمة

فراولة

الخوخ

الإجابات الصحيحة: فراولة

14. تسمى عملية بدء نمو الجنين

الكمون

التلقيح

الانبات

الإجابات الصحيحة: الانبات

15. هي الفترة التي لا يوجد فيها نمو اطلاقا

الكمون

التلقيح

الانبات

الإجابات الصحيحة: الكمون

16. يسمى الجزء الأول من الجنين الذي يظهر خارجا من البذور

السويقة تحت الفلقية

الجذير

الاوراق

الإجابات الصحيحة: الجذير

17. نبات النهار الطويل تزهر في فصل

الشتاء

الخريف

الصيف

الإجابات الصحيحة: الصيف

18. في الزهرة ----- يحمل المتك ويدعمة

الميسم

المبيض

الخيط

الإجابات الصحيحة: الخيط

19. في الكريلة الجزء الذي يربط الميسم بالمبيض

القلم

الخيط

المتك

الإجابات الصحيحة: القلم

20. أي لتراكيب آتية تنمو منها حبة اللقاح

الجنين

البويضة

البوغ الصغير

الإجابات الصحيحة: البوغ الصغير