

رياضيات	المادة	 <b>وزارة التعليم</b> Ministry of Education		المملكة العربية السعودية	
الرابع	الصف			وزارة التعليم	
ساعتان ونصف	الزمن			الإدارة العامة للتعليم بمنطقة تبوك	
١٤٤٧/٧/١٥ هـ	التاريخ	٤	عدد الصفحات	الاختبارات المركزية	

أسئلة اختبار نهاية الفترة الدراسية الأولى (الدور الأول) للعام ١٤٤٧ هـ

اسم الطالب/ة	اللجنة	رقم الجلوس
--------------	--------	------------

السؤال	السؤال الأول	السؤال الثاني	السؤال الثالث	المجموع	الدرجة الكلية
رقمًا					٤٠
الدرجة					أربعون درجة فقط
المصحح/ة					
المراجع/ة					
المدقق/ة					

السؤال الأول:		درجة		
اختر الإجابة الصحيحة لكل ممَّا يأتي:		السؤال (١) سؤال	١٥ درجة	
١	ما القيمة المنزلية للرقم ٣ في العدد ٣٠٢٤٧٨٥ ؟	د	٣٠٠٠٠٠	ج
أ	٣٠٠	ب	٣٠٠٠	د
٢	أيُّ ممَّا يلي يمثل الصيغة اللفظية للعدد ٣٦٥٠٤٢ ؟	د	ثلاث مئة وستون ألفًا وخمسة مئة واثنان وأربعون	ج
أ	ستة وثلاثون ألفًا وخمسة مئة واثنان وأربعون	ب	ثلاث مئة وخمسة وستون ألفًا وأربع مئة واثنان	د
٣	ما العدد الذي يجعل الجملة التالية صحيحة؟ $9 + (\square + 2) = (9 + 3) + 2$	د	٩	ج
أ	٢	ب	٣	د
٤	تستغرق مريم ٤ دقائق لتغليف هدية. كم دقيقة تستغرقها لتغليف ١٠ هدايا؟	د	١٠٠ دقيقة	ج
أ	٤٠ دقيقة	ب	٦٠ دقيقة	د
٥	أيُّ ممَّا يلي يمثل ترتيبًا صحيحًا من الأصغر إلى الأكبر؟	د	١٣٩٨٢ ، ١٥٠٣٨ ، ١٤٣٢٤	ج
أ	١٣٩٨٢ ، ١٥٠٣٨ ، ١٤٣٢٤	ب	١٥٠٣٨ ، ١٤٣٢٤ ، ١٣٩٨٢	د
٦	إذا كان ثمن غرفة نوم أطفال ٥٢٦٥ ريالًا. فما ثمن هذه الغرفة مقربًا إلى أقرب ألف؟	د	٦٠٠٠ ريال	ج
أ	٤٠٠٠ ريال	ب	٤٥٠٠ ريال	د
ب	٥٠٠٠ ريال	ج	٦٠٠٠ ريال	د

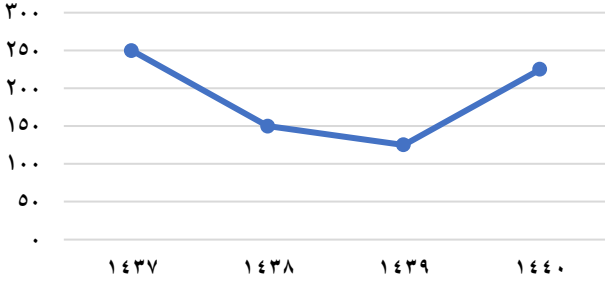
٧ أيُّ الرموزِ التاليةِ يجعلُ الجملةَ ٧٦١٥٣ <math>76153 < 76149</math> صحيحةً؟

أ > ب < ج = د +

٨ أيُّ ممَّا يلي يمثل الصيغةَ القياسيةَ للعدد: ٩ + ٥٠٠ + ٨٠٠٠ + ٦٠٠٠٠ + ٢٠٠٠٠٠ + ٣٠٠٠٠٠٠ ؟

أ ٣٢٦٨٥٩ ب ٣٠٢٦٨٥٩ ج ٣٢٦٨٥٠٩ د ٣٠٢٦٨٩٠٥

عَدَدُ الطُّلابِ الَّذِينَ اسْتَقَلُّوا الْحَافِلَةَ الْمَدْرَسِيَّةَ



٩ من خلال التمثيل بالخطوط في الشكل المجاور كمَّ عَدَدُ الطُّلابِ الَّذِينَ اسْتَقَلُّوا الْحَافِلَةَ الْمَدْرَسِيَّةَ عَامَ ١٤٣٨ هـ

أ ١٢٥ ب ١٥٠ ج ٢٢٥ د ٢٥٠

١٠ وُزِعَ مَعْلَمٌ طُلَّابِ الصَّفِّ الرَّابِعِ وَعَدَدُهُمْ ٣٥ طَالِبًا عَلَى ٧ فَرَقٍ مَتَسَاوِيَةٍ. أَيُّ الْعِبَارَاتِ الْجَبْرِيَّةِ التَّالِيَةِ يُمَثِّلُ عَدَدَ عُنَاصِرِ الْفَرِيقِ؟

أ ٧ + ٣٥ ب ٧ × ٣٥ ج ٧ - ٣٥ د ٧ ÷ ٣٥

١١ التَّقْدِيرُ الْأَنْسَبُ لِنَتِيْجَةِ ضَرْبِ ١٢ × ١٩ يَسَاوِي

أ ١٠٠ ب ١٥٠ ج ٢٠٠ د ٤٠٠

١٢ يوضِّحُ الْجَدْوَلُ الْمَجَاوِرُ كَمِيَّةَ الْمَاءِ الَّتِي نَحْتَاجُ إِلَيْهَا لِعَمَلِ أَعْدَادٍ مُخْتَلِفَةٍ مِنْ أَكْوَابِ الْأَرْزِ.

الأرز	٢	٤	٦	٨
الماء	٤	٨	١٢	

فَمَا كَمِيَّةُ الْمَاءِ الَّتِي نَحْتَاجُ إِلَيْهَا لِعَمَلِ ٨ أَكْوَابٍ مِنَ الْأَرْزِ؟

أ ١٠ ب ١٢ ج ١٤ د ١٦

١٣ التَّقْدِيرُ الْأَنْسَبُ لِنَتِيْجَةِ جَمْعِ الْعَدَدَيْنِ ١٥٤ + ٢٨ مَقْرَبًا إِلَى أَقْرَبِ عَشْرَةٍ يَسَاوِي

أ ١٧٠ ب ١٨٠ ج ١٩٠ د ٢٣٠

١٤ مع محمدٍ ٧٩ ريالًا فإذا اشترى آلةَ حاسبةٍ بمبلغ ٤٨ ريالًا، فكم ريالًا تقريبًا بقي معه؟

أ ١٠ ريالات ب ٢٠ ريالًا ج ٣٠ ريالًا د ٥٠ ريالًا

١٥ أيُّ ممَّا يلي يمثِّلُ المضاعفاتِ الأولى للعدد ٦ ؟

أ ١٨ ، ١٢ ، ٦ ب ١٢ ، ٦ ، ١ ج ٢٦ ، ١٨ ، ١٢ د ٣٠ ، ١٨ ، ٣

## السؤال الثاني:

درجة ١٢

السؤال (٢) درجة

(أ) أكمل الفراغات الآتية بما يناسبها من خلال دراستك:

١ إذا كان  $٥٦ = ٤ \times ١٤$  فإن  $٥٦.٠ = \square \times ١٤$

٢  $٠ = \square - ٤٥٢$

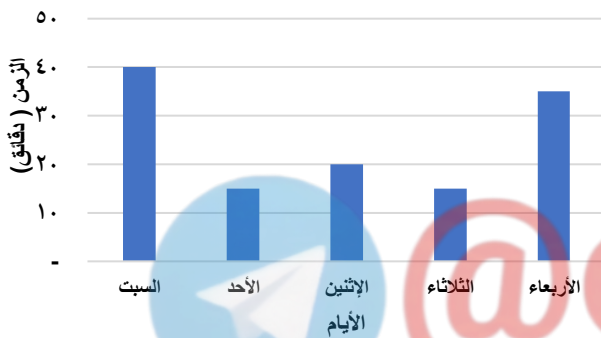
٣  $\square = ٠ + ١٣٦$

٤  $\square = ١.٢ \times ٣$

٥  $\square = ٨.٠ \times ٨.٠$

٦ تقدير ناتج ضرب  $٦٥٧ \times ٤ = \square$

الزمن المستغرق في حل واجب الرياضيات

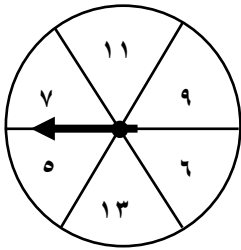


(ب) بيّن التمثيل بالأعمدة في الشكل المجاور الزمن الذي يقضيه خالد في حل واجب الرياضيات.

(١) في أي يوم قضى خالد أطول وقت في حل واجب الرياضيات؟

(٢) كم دقيقة قضى خالد في حل واجب الرياضيات يوم الثلاثاء؟

(ج) إذا تم تدوير مؤشر القرص المرقم، استعمل الكلمات (مؤكد، أكثر احتمالاً، متساوي الإمكانية، أقل احتمالاً، مستحيل)



لوصف كل من النواتج الآتية:

(١) توقف المؤشر عند العدد ٤

(٢) توقف المؤشر عند عدد فردي.

(د) أكمل الفراغات في كل من الجدولين الآتيين:

القاعدة: $\triangle$ .....	
المُدخلة $\triangle$	المُخرجة $\square$
١٠	٥
١٢	٦
١٤	٧
١٦	.....

القاعدة: $\triangle - ٤$	
المُدخلة $\triangle$	المُخرجة $\square$
١٥	١١
١٢	٨
٩	.....
٦	.....

## السؤال الثالث:

درجة	السؤال (3) زوال	(أ) ضع علامة صح (√) أمام العبارة الصحيحة وعلامة خطأ (X) أمام العبارة الخاطئة:										
درجة ١٣												
١		حاصل ضرب $٤ \times ١٢ = ٥٦$										
٢		الإشارة ( - ) تجعل الجملة العددية $١٠٤ + ١٦ = ١٢٤$ صحيحة. ٤										
٣	<table border="1"> <thead> <tr> <th colspan="2">الأدوات المدرسية المببوعة خلال ساعة</th> </tr> <tr> <th>الإشارات</th> <th>الأدوات</th> </tr> </thead> <tbody> <tr> <td>    </td> <td>المفحاة</td> </tr> <tr> <td> </td> <td>المقص</td> </tr> <tr> <td>       </td> <td>القلم الرصاص</td> </tr> </tbody> </table>	الأدوات المدرسية المببوعة خلال ساعة		الإشارات	الأدوات		المفحاة		المقص		القلم الرصاص	من خلال لوحة الإشارات المجاورة مجموع ما بيع من الأدوات كافة ١٤ قطعة.
الأدوات المدرسية المببوعة خلال ساعة												
الإشارات	الأدوات											
	المفحاة											
	المقص											
	القلم الرصاص											
٤	الرحلات الميدانية المفضلة لطلاب الصف الرابع	من خلال التمثيل بالقطاعات الدائرية في الشكل المجاور الرحلة المفضلة عند أكثر طلاب الصف الرابع هي رحلة الرياض.										
٥		العدد ٢ يمثل قاسمًا مشتركًا للعددين ١٩ و ٢٤										
٦		نتيجة $٣٠ \times ٥٣ = ١٥٩٠$										

(ب) إذا كان عامل يتقاضى ٢٠ ريالاً في الساعة، فكم ساعة عليه أن يعمل ليتقاضى ١٢٠ ريالاً؟

.....

.....

.....

.....

(ج) اشترى فيصل حقيبة بمبلغ ١٣٨ ريالاً، ودفاتر بمبلغ ٢٨ ريالاً، فكم دفع ثمنًا لذلك؟

.....

.....

(د) أوجد ناتج ما يأتي:

(٢)	(١)
$\begin{array}{r} ١٠٦ \\ \times ١٢ \\ \hline \end{array}$	$\begin{array}{r} ٤٠٠٥ \\ - ٢٧٣ \\ \hline \end{array}$

انتهت الأسئلة

مع تمنياتنا لكم بالتوفيق والنجاح