

# علوم

الصف الخامس الإبتدائي

الدليل الإرشادي لدعم تدريب الطلبة على  
الاختبارات الوطنية (نافس) الفصل الدراسي الثاني

الصف الخامس الابتدائي  
(الفصل الدراسي الثاني)  
الوحدة الثالثة: (الأرض ومواردها)  
الفصل الخامس: (أرضنا المتغيرة)  
الدرس الأول: معالم سطح الأرض  
الدرس الثاني: العمليات المؤثرة في سطح الأرض

دروس المقرر

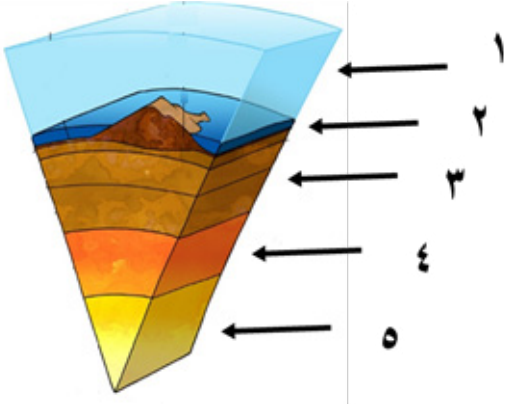
- استنتاج علاقة أغلفة الأرض ببعضها وتوقع التفاعلات والتغيرات التي تحدث بينها والتأثيرات الجيولوجية عنها.
- وصف العوامل والعمليات التي أثرت على سطح الأرض وغيرت بعض معالمه.
- تحديد أسباب حدوث الزلازل والبراكين وآثارها وتحديد المواقع الأكثر عرضة للزلازل والبراكين.

نواتج التعلم  
في ناس

- 1- يصف أغلفة الأرض والصفائح الأرضية، ويحدد طبقات الأرض التي تشكل الغلاف الصخري والغلاف الحيوي، ويميز بينهما.
- 2- يصف كيف تحرك الصهارة للصفائح الأرضية، ويفسر تشكيل تكون المحيطات والجبال في ضوءها.
- 3- يحدد كيف توصف معالم الأرض الطبيعية (معالم اليابسة والمعالم المائية)
- 4- يوضح التغيرات والعمليات الجيولوجية التي تؤثر على سطح الأرض، ويصنفها ويحدد موقعها.
- 5- يصف أثر الزلازل والبراكين في تشكيل سطح الأرض، وتغيير معالمها.
- 6- يفسر عوامل التعرية والتجوية والترسيب وأسبابها ويتوقع أنماط عملها وتأثيراتها في الأرض.
- 7- يربط بين تغير شكل الأرض والعمليات الجيولوجية الخارجية والداخلية.
- 8- يفسر أسباب حدوث الزلازل والبراكين ويتوقع الأضرار التي تنتج عنهما ويقترح الحلول للحد من آثارهما.
- 9- يحدد مواقع وأنواع محطات وأجهزة رصد الزلازل بالمملكة العربية السعودية ويقارن بينها.

مؤشرات التعلم  
في ناس

1 إذا كان الشكل الظاهر أمامك يمثل طبقات الأرض. أجب عن الأسئلة التالية:



١- أي الطبقات الظاهرة في الصورة أمامك يوجد بها النفط والمعادن النفيسة؟ وبماذا تسمى؟

---



---

٢- أي الطبقات الظاهرة في الصورة أمامك تشكل الكتلة المركزية للأرض؟ وبماذا تسمى؟

---



---

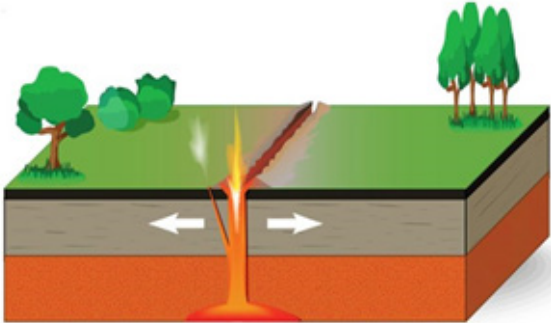
2 يسمى الحيز الذي تعيش فيه الكائنات الحية، ويمتد من أكبر عمق في المحيط .....

- أ) الغلاف الصخري      ب) الغلاف الجوي  
ج) الغلاف المائي      د) الغلاف الحيوي

3 بركان الحرة في جنوب غرب السعودية، هو أكبر حقل بركاني في السعودية آخر ثوران له كان عام ١٢٥٦ م. لذا هو يصنف كبركان.....

- أ) نشط      ب) هامد  
ج) ساكن      د) تائر

4 في الشكل أمامك ما تأثير حركة الصهارة بين الصفائح الأرضية؟




---



---



---

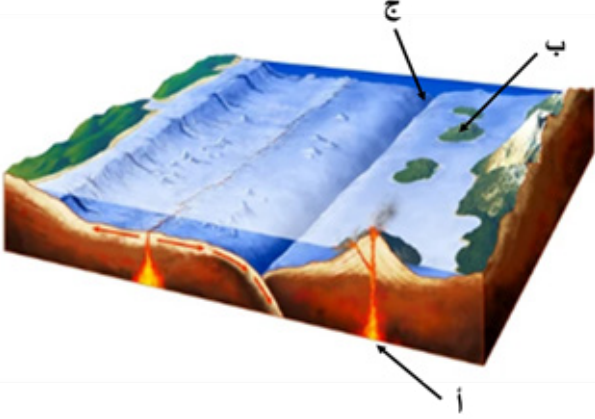


---



---

5 صف ماذا تمثل كلاً من المعالم المشار إليها في الصورة؟




---



---



---



---



---



---

6 من خلال الجدول أمامك كم مرة تزيد الطاقة المتحررة من زلزال في اليابان عن الطاقة المتحررة من زلزال في تشيلي؟

بعض الزلازل الحديثة		
مقياس رختر	السنة	الموقع
٧,٦	٢٠٠٥	إندونيسيا
٨,٥	٣٠٠٧	جنوب سومطره
٧,٠	٢٠١٠	تشيلي
٩,٠	٢٠١١	اليابان
٨,٦	٢٠١٢	شمال سومطره

---



---



---



---



---



---



7 - أي النقاط التالية في الشكل أمامك تمثل المركز السطحي للزلازل وعلل اختيارك؟

---



---

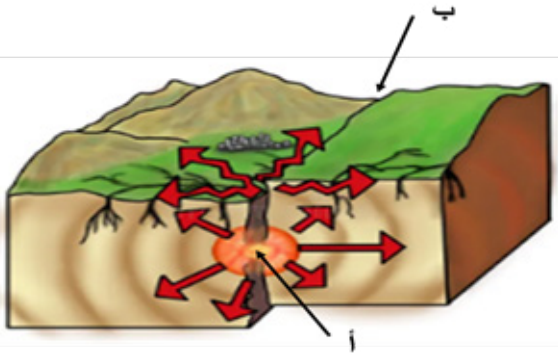
2- ما الجهاز المستخدم في رصد الزلازل؟

---



---

8 ماذا تمثل النقطتان (أ) و (ب) في الشكل أمامك، وما الفرق بينهما؟




---

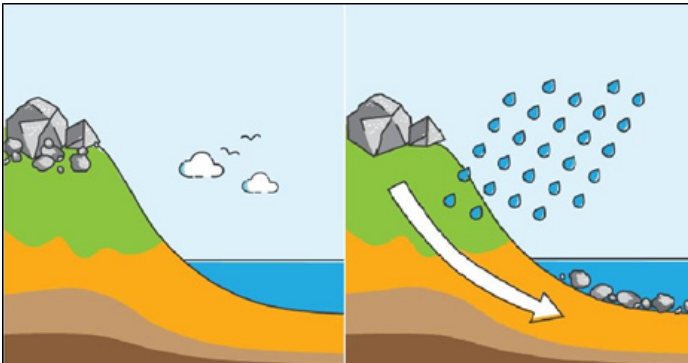


---



---

9 سمي الظاهرة المتكونة في الصورة أمامك؟ وحدد العامل المسبب لها؟




---



---



---

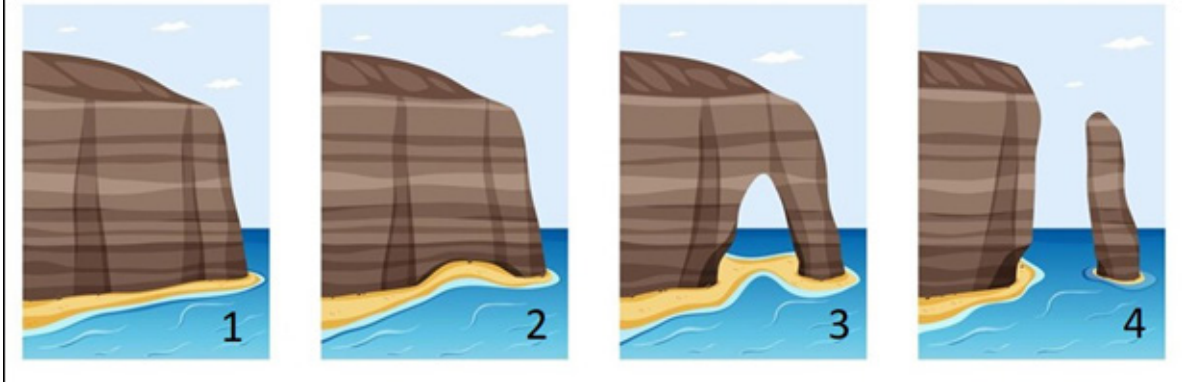


---



---





ما التأثير المتسبب في الظاهرة الماثلة في الشكل أمامك بالترتيب (١، ٢، ٣، ٤)؟

- أ تجوية كيميائية  
 ب تجوية فيزيائية  
 ج تعرية  
 د ترسيب

الصف الخامس الابتدائي  
(الفصل الدراسي الثاني)  
الوحدة الثالثة: (الأرض ومواردها)  
الفصل السادس: (حماية موارد الأرض)  
الدرس الأول: مصادر الطاقة  
الدرس الثاني: الهواء والماء

دروس المقرر

استنتاج تأثير النشاط الإنساني في المواطن والجماعات البيئية، وتوقع أثرها،  
واقترح الحلول لحمايتها.

نواتج التعلم  
في نافس

١- يشرح تفاعل الإنسان مع البيئات. ويستنتج التأثير الإيجابي والسلبي  
للنشاطات البشرية على المواطن والجماعات البيئية.  
٢- يحدد الأحداث الطبيعية في بيئات المملكة العربية السعودية، ويتنبأ بتأثيراتها  
الإيجابية والسلبية.  
٣- يقترح حلول لحماية موارد الأرض والحفاظ على البيئة.

مؤشرات التعلم  
في نافس



١ ما نوع الطاقة التي تشير لها الصورة أمامك؟ ومن أي أنواع  
الموارد تصنف؟

---



---



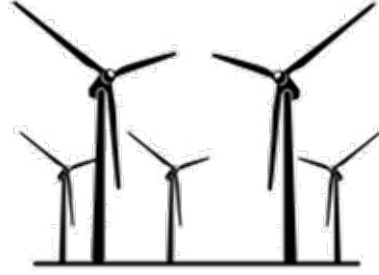
---



---

2 من خلال الجدول الممثل لعدد من مدن المملكة العربية السعودية وسرعة الرياح فيها، حدد المدينة الأنسب لبناء محطة لتوليد الطاقة الكهربائية من طاقة الرياح، واذكر السبب؟

سرعة الرياح (م/ث)	المدينة
٧,٤	المدينة المنورة
٧,٥	الطائف
٦,٥	ينبع
٦,٧	الجميعة




---



---



---

3 تعتمد المملكة العربية السعودية بشكل كبير على النفط كمصدر للطاقة، كيف يمكن تنوع مصادر الطاقة في المستقبل لتقليل الاعتماد على النفط؟

---



---



---



4 كيف يستفاد من السدود للحصول على الطاقة الكهربائية؟

---

5 إذا علمت أن هناك نشاطاً بشرياً يؤثر على البيئة، اقترح طريقة عملية للكشف عن تلوث الهواء في منطقتك؟




---

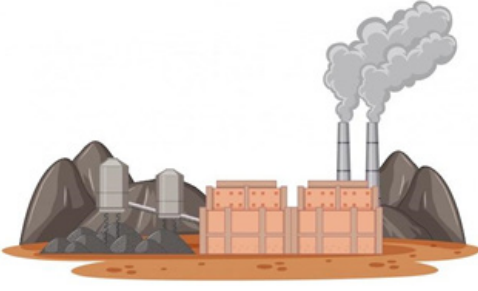


---



---





6 ما مورد الطاقة المستخدم في محطات توليد الكهرباء في مدينتك؟

---



---



---

7 ما أثر بناء المنازل بالقرب من مصادر المياه كالأنهار على تلوث المياه؟

---



---



---

8 كيف يتسبب استخدام أجهزة التبريد، وصناعة الاسفنج في تلوث الهواء؟

---



---

توزيع مياه الأرض	
المكان	نسبة الماء %
المحيطات	٩٧,٢
الغطاء الجليدي والجليديات	٢,٠٥
المياه الجوفية	٠,٦٢
الأنهار والبحيرات	٠,٠٠٩
الغلاف الجوي	٠,٠٠١
الإجمالي مقرباً	١٠٠,٠٠

9 بالرجوع لجدول البيانات أمامك يظهر أن معظم المياه العذبة على الأرض توجد بصورة

- أ المياه الجوفية  
ب المياه الجوفية  
ج الغطاء الجليدي  
د المحيطات

10 الحبيبات الناتجة عن حرق الوقود الأحفوري تسبب؟

- أ رماد بركاني  
ب أمطار موسمية  
ج ضباب دخاني  
د رياح صاعدة

11 تتم معالجة مياه الصرف الصحي في محطات المعالجة لقتل البكتريا الموجودة فيها بإضافة الكلور في عملية تسمى .....

- أ التخثير  
ب الترسيب  
ج الترشيح  
د التعقيم

الصف الخامس الابتدائي  
(الفصل الدراسي الثاني)  
الوحدة الرابعة: (الطقس)  
الفصل السابع: (نماذج الطقس)  
الدرس الأول: الغلاف الجوي والطقس  
الدرس الثاني: الغيوم والهطول

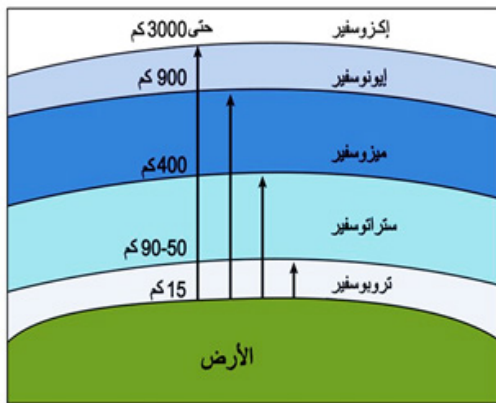
دروس المقرر

• وصف طبقات الغلاف الجوي وتحديد مكوناتها وخصائصها وتغيراتها وتأثيراتها في البيئة وفوائدها للإنسان

نواتج التعلم  
في نافس

١- يصف طبقات الغلاف الجوي ويقارن بينها وفق أوجه التشابه والاختلاف، ويحدد بعض المشكلات البيئية الناتجة عن التغيرات في طبقات الجو.  
٢- يحدد أسباب تقلب الطقس وعلاقتها بدورة مياه الأرض ويتوقع تأثيراتها البيئية على الطقس.  
٣- يفسر حركة الكتل والتيارات الهوائية ويذكر تأثيراتها على طقس الأرض.  
٤- يشرح أسباب التغيرات المناخية في بعض مناطق العالم، ويقترح حلولاً متعددة لمعالجة تأثير وأخطار تقلبات الطقس..

مؤشرات التعلم  
في نافس



1 يمثل الشكل أمامك طبقات الغلاف الجوي. أجب عن الأسئلة التالية:

١- أي طبقات الغلاف الجوي الظاهرة في الصورة أمامك تسمى طبقة الطقس؟ وعلل ذلك؟

---



---



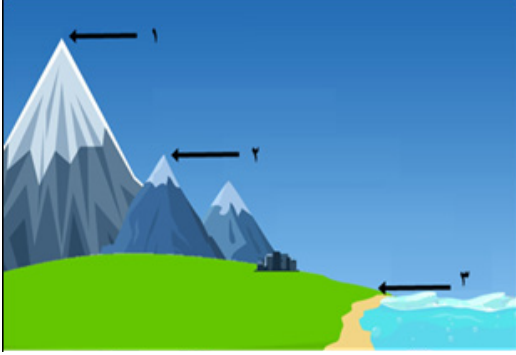
---

٢- أي طبقات الغلاف الجوي الظاهرة في الصورة أمامك تتميز بوجود طبقة الأوزون فيها؟

---



---



2 في أي النقاط في الشكل أمامك يكون للضغط الجوي أعلى قيمة، وفي أيها يكون للضغط الجوي أقل قيمة؟ مع ذكر السبب؟

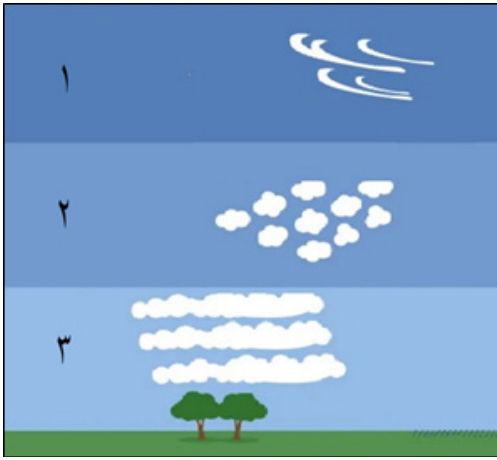
---



---



---



3 صنف أنواع الغيوم الظاهرة أمامك وفقا لشكلها؟

- ١- .....
- ٢- .....
- ٣- .....

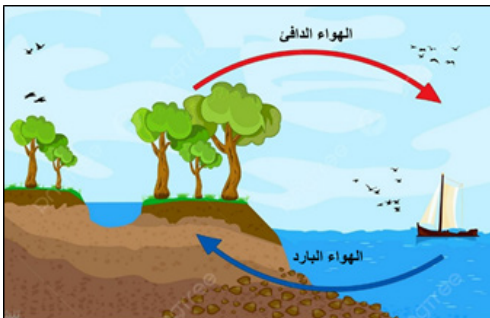
4 حدد في أي الشكلين أمامك تتكون منطقة ضغط منخفض؟ وفي أيهما تتكون منطقة ضغط مرتفع مع التعليل؟




---



---



5 ما نوع الرياح المحلية الظاهرة في الشكل أمامك؟ مع ذكر السبب؟

---



---



---

6 ما سبب كون مدينة جازان أعلى في درجة الحرارة من لندن؟

---



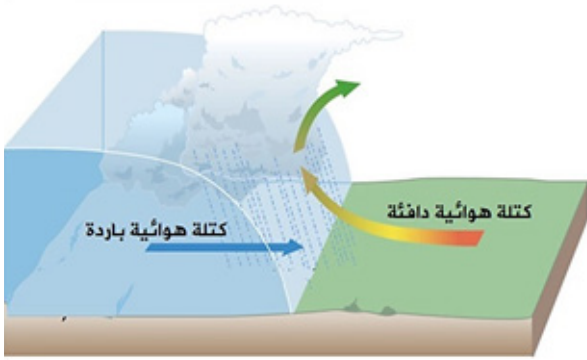
---



---



---



7 وفقاً للشكل أمامك توقع حالة الطقس؟ وعلل اجابتك؟

---



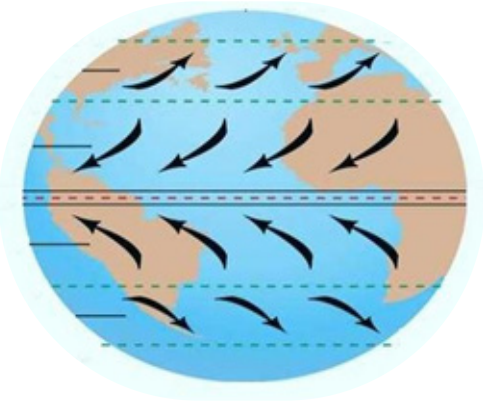
---



---

8 اعتماداً على ما درسته حول أدوات وأجهزة قياس الرياح أكمل الجدول التالي بالعبارات المناسبة وفق المطلوب؟

شكل الجهاز	الوظيفة	اسم الجهاز
		كيس الرياح
	حساب سرعة الرياح بقياس عدد الدورات خلال فترة زمنية	



9 اعتمادًا على مسار حركة الرياح العالمية في الشكل أمامك، حدد سبب نشأة الرياح العالمية؟

---



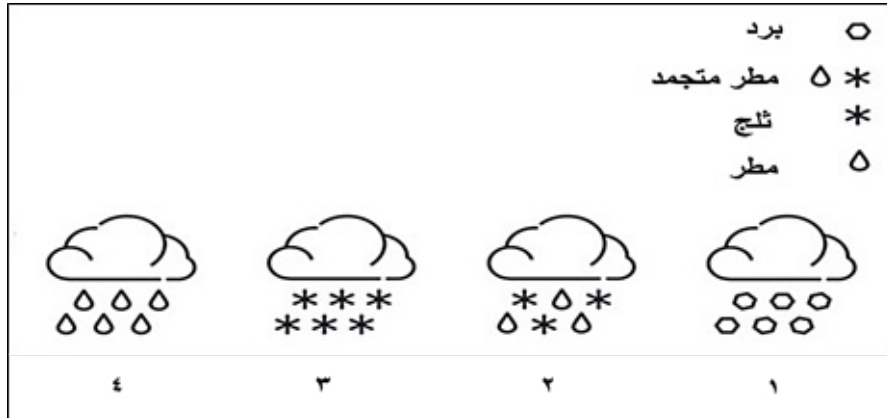
---



---



---



إذا كان الشكل أمامك يوضح أنواع الهطول، أجب عن الأسئلة التالية؟

١- نوع الهطول الذي تكون فيه درجة حرارة الهواء أعلى من درجة تجمد الماء؟

---

٢- نوع الهطول الذي تكون فيه درجة حرارة الهواء أقل من درجة تجمد الماء؟

---

٣- نوع الهطول الذي يرافقه عواصف رعدية؟

---

11 عندما تكون درجة الحرارة بالقرب من سطح الأرض منخفضة فإن بخار الماء يشكل .....

أ) مطر

ب) غيوم

ج) ضباب

د) رياح

12 يكون الضغط الجوي أكبر ما يمكن في يوم .....

أ) رطب

ب) جاف

ج) ممطر

د) متجمد



الصف الخامس الابتدائي  
(الفصل الدراسي الثاني)  
الوحدة الرابعة: (الطقس)  
الفصل الثامن: (العواصف والمناخ)  
الدرس الأول: العواصف  
الدرس الثاني: المناخ

دروس المقرر

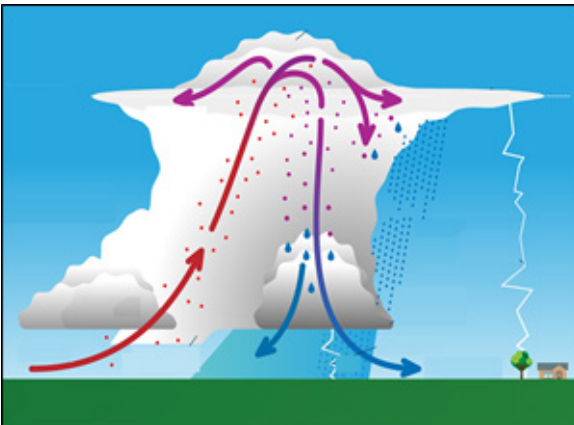
• وصف طبقات الغلاف الجوي وتحديد مكوناتها وخصائصها وتغيراتها وتأثيراتها في البيئة وفوائدها للإنسان

نواتج التعلم  
في نافس

١- يصف طبقات الغلاف الجوي ويقارن بينها وفق أوجه التشابه والاختلاف، ويحدد بعض المشكلات البيئية الناتجة عن التغيرات في طبقات الجو.  
٢- يحدد أسباب تقلب الطقس وعلاقتها بدورة مياه الأرض ويتوقع تأثيراتها البيئية على الطقس.  
٣- يفسر حركة الكتل والتيارات الهوائية ويذكر تأثيراتها على طقس الأرض.  
٤- يشرح أسباب التغيرات المناخية في بعض مناطق العالم، ويقترح حلولاً متعددة لمعالجة تأثير وأخطار تقلبات الطقس.

مؤشرات التعلم  
في نافس

١ من خلال الشكل أمامك حدد الظاهرة المتكونة؟ وفسر سبب تكونها؟




---



---



---



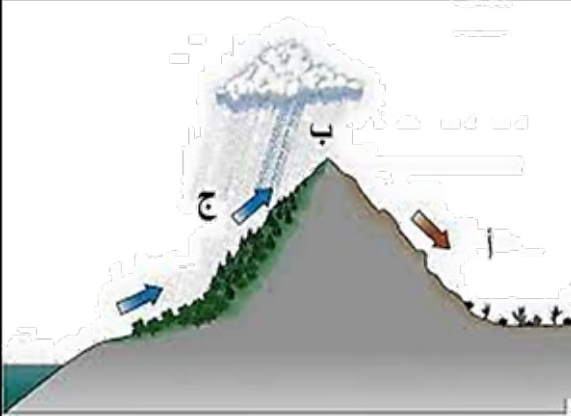
---



---



---



2 أي النقاط في الشكل أمامك تمثل منطقة ظل المطر؟  
مع ذكر السبب؟

---



---



---



---



3 ما نوع العاصفة في الشكل الظاهر أمامك؟ علة اجابتك؟

---



---



---



---



٣



٢



١

4 حدد نوع العاصفة في كل حالة من الحالات الثلاث في الصورة أمامك، وعلل سبب اجابتك؟

---



---



---

5 اقرن تغير الطقس بإجراءات السلامة المناسبة.

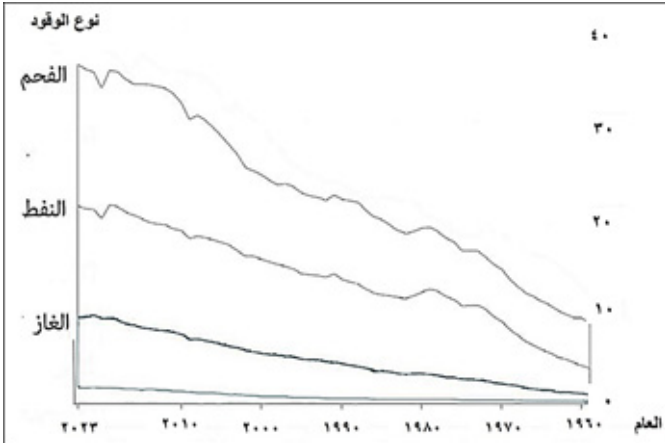
1	البقاء داخل المنزل وارتداء ملابس دافئة	العاصفة الرملية	( )
2	وضع فوط مبللة على الفتحات الصغيرة في النوافذ	الاعصار القمعي	( )
3	الابتعاد عن الأشجار والبقاء داخل السيارة	العاصفة الجليدية	( )
4	الخروج من السيارة والبحث عن مكان آمن		

6 فسر كون مناخ مدينة جدة دافئ شتاءً مقارنة بمدينة الرياض؟

---



---



7 يوضح الشكل البياني أمامك نسب التلوث الناتجة عن استهلاك الوقود في الفترة (١٩٦٠م -٢٠٢٣م)، من خلاله أجب عن الأسئلة التالية:

١- أي أنواع الوقود تولد النسبة الأعلى في انبعاثات غازات الدفيئة؟

٢- بالمقارنة بين عامي ١٩٩٠م و ٢٠٢٣م صف مقدار الغازات الدفيئة الناتجة عن استهلاك الوقود الاحفوري

٣- ما تأثير الزيادة في انبعاث غازات الدفيئة في الغلاف الجوي على درجة حرارة الكرة الأرضية؟

8 اعتمادا على ما درسته حول أدوات وأجهزة قياس الرياح أكمل الجدول التالي بالعبارات المناسبة وفق المطلوب؟

شكل الجهاز	الوظيفة	اسم الجهاز
		
	تتبع سرعة واتجاه الرياح وكمية الأمطار	
	تستخدم لجمع المعلومات الدقيقة حول سرعة الرياح والضغط للتنبؤ بمسار الأعصار	

9 انتقل محمد للعمل من مدينة أبها إلى مدينة جدة فلاحظ التغير في درجة الحرارة حيث .....

أ) ازدادت

ب) قلت

ج) بقيت ثابتة

د) تغيرت عشوائيا

10 يكون الضغط الجوي أكبر ما يمكن في يوم .....

أ) ضغط مرتفع

ب) ضغط منخفض

ج) ضغط متغير

د) درجة حرارة عالية

## الإجابات



scan  
امسح الكود