
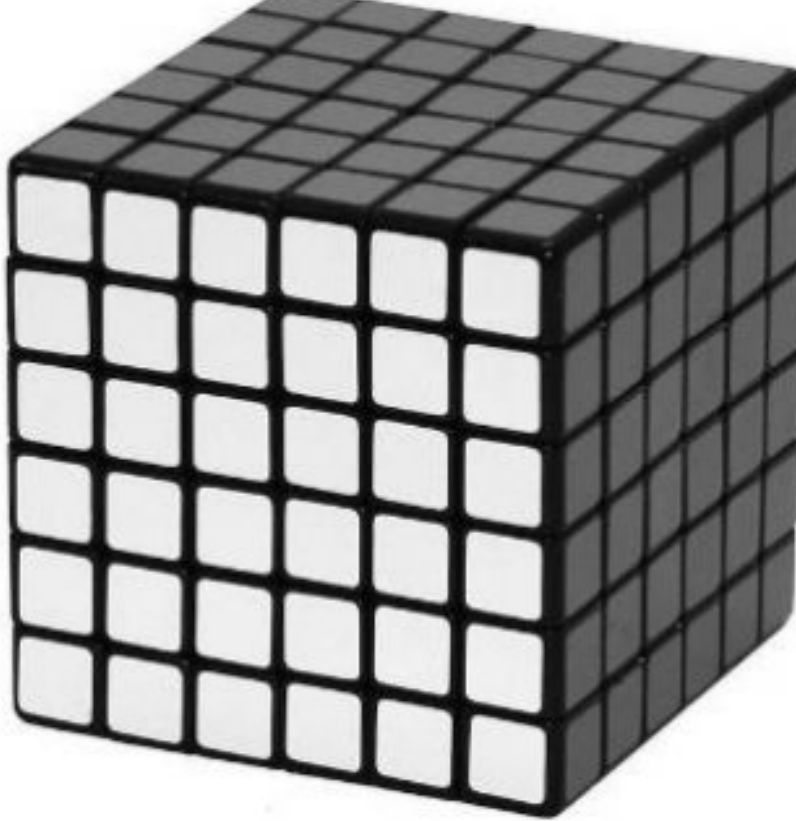
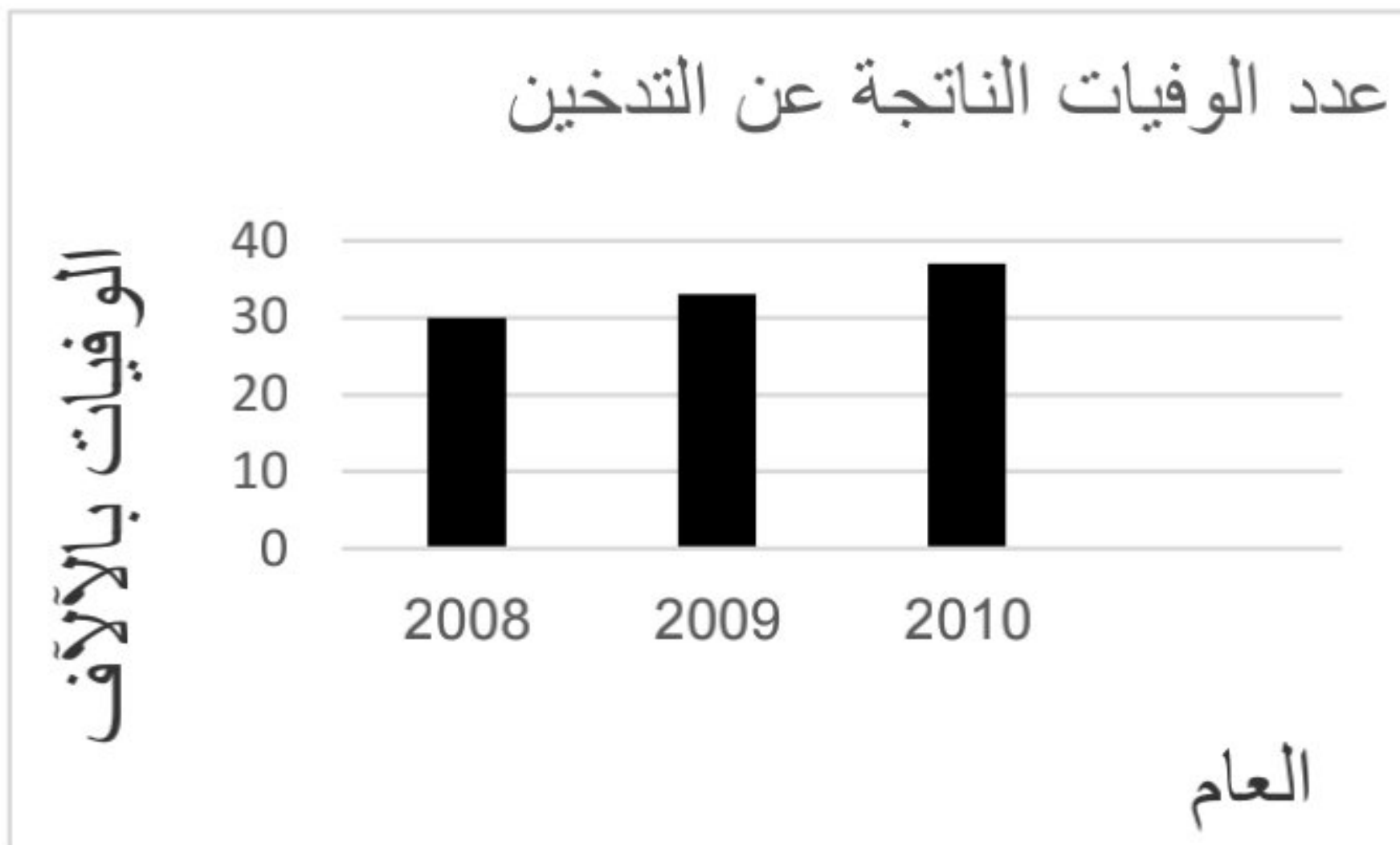


١	أ	٣م	ب	٢٥٠سم	ج	٢٢٥سم	د	٢م	١
٢	أ	٦٦	ب	٦٢	ج	٥٨	د	٥٦	٢
٣	أ	مجموع ما معهما ١٣ ريالاً	ب	الفرق بينهما ٦ ريالات	ج	مع خالد نصف ما مع محمد	د	مجموع ما معهما ١٢ ريالاً	٣
٤	أ	عدد أولي	ب	عدد يقبل القسمة على ٤	ج	عدد زوجي	د	عدد فردي	٤
٥	أ	$\frac{10}{4}$	ب	$\frac{2}{10}$	ج	$\frac{25}{10}$	د	$\frac{10}{25}$	٥
٦	أ	متطابقة	ب	غير متناسبة	ج	متناسبة	د	متساوية	٦
٧	<p>قيمة $2س$ في الشكل التالي:</p> 								
٨	أ	٢٣	ب	٢٢	ج	٢١	د	٢٠	٨
٩	أ	٨	ب	٧	ج	٦	د	٥	٩
١٠	أ	٥ كلجم	ب	٠,٠٠٥ كلجم	ج	٠,٥ كلجم	د	٠,٠٥ كلجم	١٠

١١	أ	١٩	ب	١٧	ج	١٥	د	١٣
متوسط درجة الحرارة المئوية لأربعة أيام يساوي ١٥ ، إذا كانت درجات الحرارة في الأيام الأربعة هي : ١٥ ، ١٧ ، ١٣ ، س فما درجة الحرارة التي تمثل س؟								
١٢	أ	٢١٠	ب	١٩٠	ج	١٦٨	د	٤٢
اشترى معلم التربية البدنية ٣ كرات قدم بسعر ٧٠ ريالاً للكرة الواحدة ، مع خصم ٢٠٪ من السعر الاجمالي للكرات. فكم ريالاً دفع ثمناً لها؟								
١٣	أ	٢٨,٣٥	ب	٢٨,٢٥	ج	١٢,٣٥	د	١٢,٢٥
قطعة قماش طولها ٣١,٥ قص منها قطعة فأصبح طولها ١٩,٢٥ ما مقدار القطعة التي تم قصها؟								
١٤	 <p>تناول فهد حصة من البيتزا وأعطى الباقي لأصدقائه علي وحاتم. الرسم المجاور يوضح ما تقاسمه أصدقائه ، كم من البيتزا يأكل حاتم؟</p>							
	أ	$\frac{3}{4}$	ب	$\frac{1}{4}$	ج	$\frac{3}{8}$	د	$\frac{1}{3}$
١٥	أ	٩٩	ب	٣٣	ج	١١	د	٣
ما قيمة س في العبارة التالية: $٩٩ \div ٣ = س \times ٣$								
١٦	أ	٣٦	ب	٣٢	ج	١٨	د	٨
 <p>مكعب خشبي $6 \times 6 \times 6$ تم طلاؤه باللون الأصفر ، ثم تم تفكيكه إلى مكعبات صغيرة $1 \times 1 \times 1$ كم عدد المكعبات الصغيرة الملونة باللون الأصفر من ٣ جوانب؟</p>								
١٧	أ	٣٦٠٠ مرة	ب	٧٢٠ مرة	ج	٦٠٠ مرة	د	٢٤٠ مرة
ما مقدار سرعة عقرب الثواني مقارنة بعقرب الساعات؟								
١٨	أ	٥	ب	٤	ج	٣	د	٢
فاطمة تريد إعداد ٢٥ فطيرة ، تحتاج إلى بيضة لكل فطيرة. كما تحتاج إلى ٣ بيضات لتناولها في افطارها ، كم عشره تقريباً من البيض تحتاج؟								

١٩	أ	٩ طالبات	ب	٨ طالبات	ج	٧ طالبات	د	٥ طالبات
٢٠	أ	٦	ب	٥	ج	٤	د	٣
٢١	أ	٥٤٠	ب	٤٥٠	ج	٣٦٠	د	٩٠
٢٢	أ	٢٥٠٠٠٠	ب	٢٠٠٠٠٠	ج	١٠٠٠٠٠٠	د	١٠٠٠٠٠٠
٢٣	أ	عدد الوفيات في عام ٢٠٠٨ أعلى من عددها في عام ٢٠٠٩	ب	عدد الوفيات في عام ٢٠١٠ أعلى من مجموع الوفيات في عامي ٢٠٠٨ و ٢٠٠٩	ج	أعلى عدد وفيات كان عام ٢٠٠٩	د	أقل عدد وفيات كان عام ٢٠٠٨
٢٤	أ	$\frac{ص}{٣} = س$	ب	$س = ٣ص$	ج	$س - ٣ = ص$	د	$س + ٣ = ص$
٢٥	أ	اثنتان ونصف	ب	اثنتان	ج	واحدة ونصف	د	واحدة



لا تنتقل إلى القسم التالي
حتى يأذن لك المعلم

انتهى قسم الرياضيات

١٠ من ١٤