

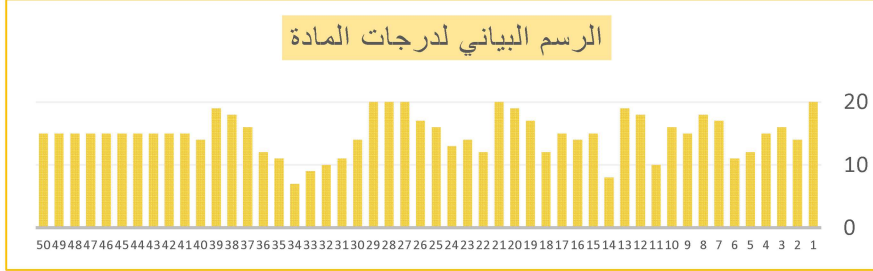
م	اسم الطالب	لغتي	التقدير	الرياضيات	التقدير	النسبة للمواد	الصف: الثالث ١
1	محمد	20	ممتاز		غائب	50.0	
2	محمد	14	جيد	13	مقبول	67.5	
3	محمد	16	جيد جداً	14	جيد	75.0	
4	محمد	15	جيد	15	جيد	75.0	
5	محمد	12	مقبول	12	مقبول	60.0	
6	محمد	11	مقبول	10	مقبول	52.5	
7	محمد	17	جيد جداً	8	ضعيف	62.5	
8	محمد	18	ممتاز	9	ضعيف	67.5	
9	محمد	15	جيد	7	ضعيف	55.0	
10	محمد	16	جيد جداً	14	جيد	75.0	
11	محمد	10	مقبول	15	جيد	62.5	
12	محمد	18	ممتاز	16	جيد جداً	85.0	
13	محمد	19	ممتاز	11	مقبول	75.0	
14	محمد	8	ضعيف	12	مقبول	50.0	
15	محمد	15	جيد	13	مقبول	70.0	
16	محمد	14	جيد	14	جيد	70.0	
17	محمد	15	جيد	15	جيد	75.0	
18	محمد	12	مقبول	14	جيد	65.0	
19	محمد	17	جيد جداً	15	جيد	80.0	
20	محمد	19	ممتاز	16	جيد جداً	87.5	
21	محمد	20	ممتاز	17	جيد جداً	92.5	
22	محمد	12	مقبول	18	ممتاز	75.0	
23	محمد	14	جيد	15	جيد	72.5	
24	محمد	13	مقبول	16	جيد جداً	72.5	
25	محمد	16	جيد جداً	12	مقبول	70.0	
26	محمد	17	جيد جداً	20	ممتاز	92.5	
27	محمد	20	ممتاز	20	ممتاز	100.0	
28	محمد	20	ممتاز	20	ممتاز	100.0	
29	محمد	20	ممتاز	20	ممتاز	100.0	
30	محمد	14	جيد	11	مقبول	62.5	
31	محمد	11	مقبول	9	ضعيف	50.0	
32	محمد	10	مقبول	14	جيد	60.0	
33	محمد	9	ضعيف	14	جيد	57.5	
34	محمد	7	ضعيف	15	جيد	55.0	
35	محمد	11	مقبول	14	جيد	62.5	
36	محمد	12	مقبول	13	مقبول	62.5	
37	محمد	16	جيد جداً	16	جيد جداً	80.0	
38	محمد	18	ممتاز	17	جيد جداً	87.5	
39	محمد	19	ممتاز	18.5	ممتاز	93.8	
40	محمد	14	جيد	17.5	جيد جداً	78.8	
41	محمد	15	جيد	11	مقبول	65.0	
42	محمد	15	جيد	15	جيد	75.0	
43	محمد	15	جيد	14	جيد	72.5	
44	محمد	15	جيد	14	جيد	72.5	
45	محمد	15	جيد	15	غائب	37.5	
46	محمد	15	جيد	12	مقبول	67.5	
47	محمد	15	جيد	15	جيد	75.0	
48	محمد	15	جيد	14	جيد	72.5	
49	محمد	15	جيد	18	ممتاز	82.5	
50	محمد	15	جيد	19	ممتاز	85.0	

تحليل الدرجات اختبار ( نافس ) البعدي الفصل الدراسي: الأول 1445 هـ الصف: الثالث ١

الدرجة العظمى للختبار من: 20

تحليل الدرجات لمادة: لغتي

عدد الطلاب حسب التقدير	التقدير
11	ممتاز
7	جيد جداً
19	جيد
10	مقبول
3	ضعيف
0	غائب

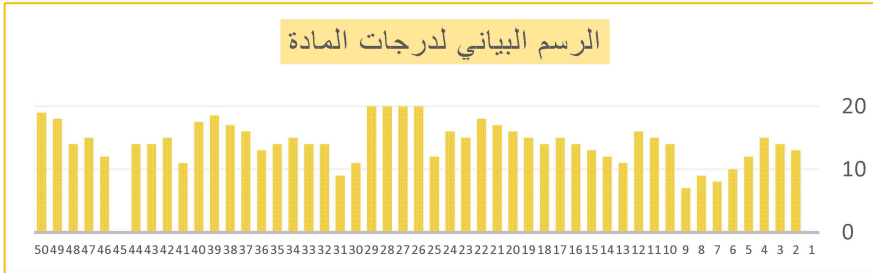


تحليل بيانات الدرجة الكلية	
50	مجموع عدد الطلاب
744	مجموع الدرجات
20	أعلى درجة
7	أقل درجة
14.9	متوسط الدرجات
74.4%	متوسط النسبة المئوية

الدرجة العظمى للختبار من: 20

تحليل الدرجات لمادة: الرياضيات

عدد الطلاب حسب التقدير	التقدير
8	ممتاز
0	جيد جداً
18	جيد
11	مقبول
4	ضعيف
2	غائب



تحليل بيانات الدرجة الكلية	
48	مجموع عدد الطلاب
692	مجموع الدرجات
20	أعلى درجة
7	أقل درجة
14.4	متوسط الدرجات
72.1%	متوسط النسبة المئوية

جدول المقارنة بين المواد المستهدفة

متوسط الدرجات	متوسط النسبة	عدد الغائبين	العدد حسب التقدير				المادة	
			ضعيف	مقبول	جيد	جيد جداً		ممتاز
14.9	74.4%	0	3	10	19	7	11	لغتي
14.4	72.1%	2	4	11	18	0	8	الرياضيات

متوسط نسبة التحصيل الدراسي حسب المادة للفصل



مدير/ة المدرسة  
أ. سفيان الصاعدي

منفذ/ة العمل  
لجنة التحصيل الدراسي

كشف متابعة الدرجات

لاختبار ( ناس ) البعدي

الفصل الدراسي: الأول

الصف: الثالث ٢

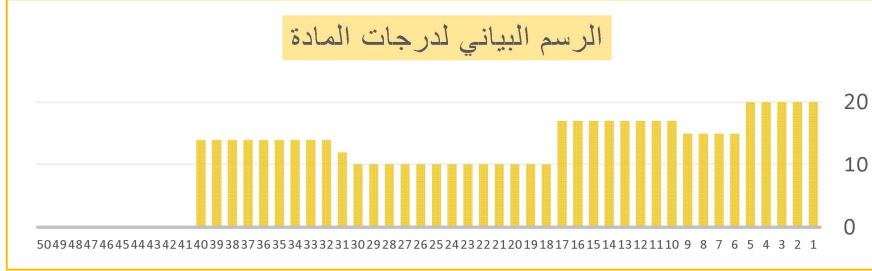
م	اسم الطالب	لغتي	التقدير	الرياضيات	التقدير	النسبة للمواد
1	خالد	20	ممتاز	20	ممتاز	100.0
2	خالد	20	ممتاز	20	ممتاز	100.0
3	خالد	20	ممتاز	17	جيد جداً	92.5
4	خالد	20	ممتاز	17	جيد جداً	92.5
5	خالد	20	ممتاز	17	جيد جداً	92.5
6	خالد	15	جيد	17	جيد جداً	80.0
7	خالد	15	جيد	17	جيد جداً	80.0
8	خالد	15	جيد	17	جيد جداً	80.0
9	خالد	15	جيد	17	جيد جداً	80.0
10	خالد	17	جيد جداً	17	جيد جداً	85.0
11	خالد	17	جيد جداً	17	جيد جداً	85.0
12	خالد	17	جيد جداً	14	جيد	77.5
13	خالد	17	جيد جداً	14	جيد	77.5
14	خالد	17	جيد جداً	14	جيد	77.5
15	خالد	17	جيد جداً	14	جيد	77.5
16	خالد	17	جيد جداً	14	جيد	77.5
17	خالد	17	جيد جداً	14	جيد	77.5
18	خالد	10	مقبول	14	جيد	60.0
19	خالد	10	مقبول	16	جيد جداً	65.0
20	خالد	10	مقبول	16	جيد جداً	65.0
21	خالد	10	مقبول	16	جيد جداً	65.0
22	خالد	10	مقبول	16	جيد جداً	65.0
23	خالد	10	مقبول	16	جيد جداً	65.0
24	خالد	10	مقبول	16	جيد جداً	65.0
25	خالد	10	مقبول	16	جيد جداً	65.0
26	خالد	10	مقبول	16	جيد جداً	65.0
27	خالد	10	مقبول	16	جيد جداً	65.0
28	خالد	10	مقبول	16	جيد جداً	65.0
29	خالد	10	مقبول	16	جيد جداً	65.0
30	خالد	10	مقبول	10	مقبول	50.0
31	خالد	12	مقبول	10	مقبول	55.0
32	خالد	14	جيد	10	مقبول	60.0
33	خالد	14	جيد	10	مقبول	60.0
34	خالد	14	جيد	10	مقبول	60.0
35	خالد	14	جيد	10	مقبول	60.0
36	خالد	14	جيد	10	مقبول	60.0
37	خالد	14	جيد	10	مقبول	60.0
38	خالد	14	جيد	10	مقبول	60.0
39	خالد	14	جيد	10	مقبول	60.0
40	خالد	14	جيد	10	مقبول	60.0
41						
42						
43						
44						
45						
46						
47						
48						
49						
50						

تحليل الدرجات اختبار ( ناسف ) البعدي الفصل الدراسي: الأول 1445هـ الصف: الثالث ٢

الدرجة العظمى للختبار من: 20

تحليل الدرجات لمادة: لغتي

عدد الطلاب حسب التقدير	ممتاز
5	ممتاز
8	جيد جداً
13	جيد
14	مقبول
0	ضعيف
0	غائب

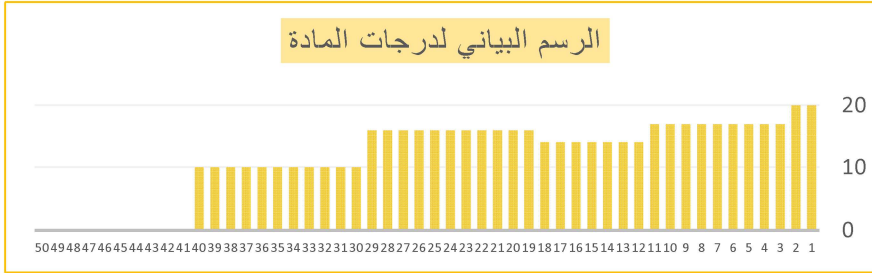


تحليل بيانات الدرجة الكلية	
40	مجموع عدد الطلاب
564	مجموع الدرجات
20	أعلى درجة
10	أقل درجة
14.1	متوسط الدرجات
70.5%	متوسط النسبة المئوية

الدرجة العظمى للختبار من: 20

تحليل الدرجات لمادة: الرياضيات

عدد الطلاب حسب التقدير	ممتاز
2	ممتاز
20	جيد جداً
7	جيد
11	مقبول
0	ضعيف
0	غائب



تحليل بيانات الدرجة الكلية	
40	مجموع عدد الطلاب
577	مجموع الدرجات
20	أعلى درجة
10	أقل درجة
14.4	متوسط الدرجات
72.1%	متوسط النسبة المئوية

جدول المقارنة بين المواد المستهدفة

متوسط الدرجات	متوسط النسبة	عدد الغائبين	العدد حسب التقدير				المادة	
			ضعيف	مقبول	جيد	جيد جداً		ممتاز
14.1	70.5%	0	0	14	13	8	5	لغتي
14.4	72.1%	0	0	11	7	20	2	الرياضيات

متوسط نسبة التحصيل الدراسي حسب المادة للفصل

الرياضيات	لغتي
72.1%	70.5%

مدير/ة المدرسة

منفذ/ة العمل

أ.

كشف متابعة الدرجات لاختبار ( نافس ) البعدي الفصل الدراسي: الأول الصف: الثالث ٣

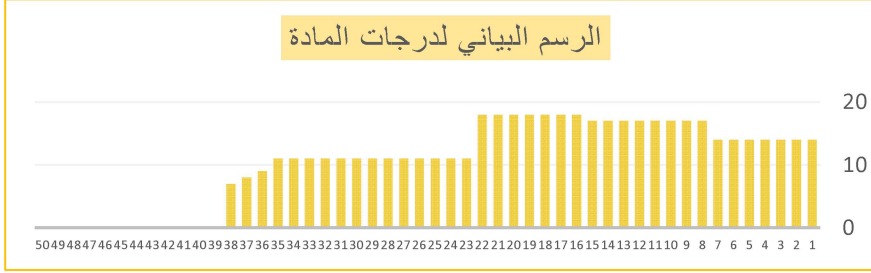
م	اسم الطالب	لغتي	التقدير	الرياضيات	التقدير	النسبة للمواد
1	أحمد	14	جيد	17	جيد جداً	77.5
2	أحمد	14	جيد	16	جيد جداً	75.0
3	أحمد	14	جيد	18	ممتاز	80.0
4	أحمد	14	جيد	18	ممتاز	80.0
5	أحمد	14	جيد	18	ممتاز	80.0
6	أحمد	14	جيد	18	ممتاز	80.0
7	أحمد	14	جيد	18	ممتاز	80.0
8	أحمد	17	جيد جداً	18	ممتاز	87.5
9	أحمد	17	جيد جداً	16	جيد جداً	82.5
10	أحمد	17	جيد جداً	16	جيد جداً	82.5
11	أحمد	17	جيد جداً	16	جيد جداً	82.5
12	أحمد	17	جيد جداً	16	جيد جداً	82.5
13	أحمد	17	جيد جداً	16	جيد جداً	82.5
14	أحمد	17	جيد جداً	16	جيد جداً	82.5
15	أحمد	17	جيد جداً	16	جيد جداً	82.5
16	أحمد	18	ممتاز	16	جيد جداً	85.0
17	أحمد	18	ممتاز	16	جيد جداً	85.0
18	أحمد	18	ممتاز	16	جيد جداً	85.0
19	أحمد	18	ممتاز	16	جيد جداً	85.0
20	أحمد	18	ممتاز	16	جيد جداً	85.0
21	أحمد	18	ممتاز	16	جيد جداً	85.0
22	أحمد	18	ممتاز	16	جيد جداً	85.0
23	أحمد	11	مقبول	14	جيد	62.5
24	أحمد	11	مقبول	14	جيد	62.5
25	أحمد	11	مقبول	14	جيد	62.5
26	أحمد	11	مقبول	14	جيد	62.5
27	أحمد	11	مقبول	14	جيد	62.5
28	أحمد	11	مقبول	14	جيد	62.5
29	أحمد	11	مقبول	14	جيد	62.5
30	أحمد	11	مقبول	14	جيد	62.5
31	أحمد	11	مقبول	14	جيد	62.5
32	أحمد	11	مقبول	14	جيد	62.5
33	أحمد	11	مقبول	14	جيد	62.5
34	أحمد	11	مقبول	14	جيد	62.5
35	أحمد	11	مقبول	14	جيد	62.5
36	أحمد	9	ضعيف	11	مقبول	50.0
37	أحمد	8	ضعيف	10	مقبول	45.0
38	أحمد	7	ضعيف	9	ضعيف	40.0
39						
40						
41						
42						
43						
44						
45						
46						
47						
48						
49						
50						

تحليل الدرجات اختبار ( ناس ) البعدي الفصل الدراسي: الأول 1445 هـ الصف: الثالث 3

الدرجة العظمى للختبار من: 20

تحليل الدرجات لمادة: لغتي

عدد الطلاب حسب التقدير	
7	ممتاز
8	جيد جداً
7	جيد
13	مقبول
3	ضعيف
0	غائب

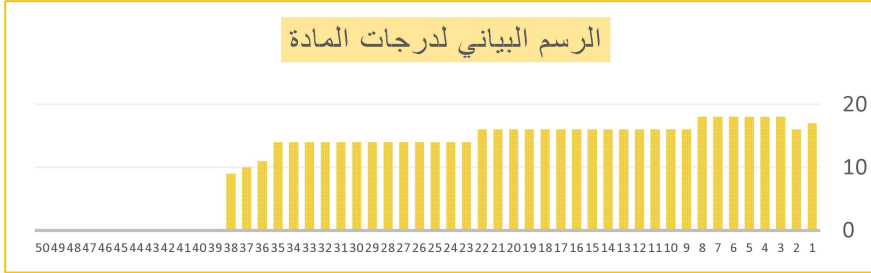


تحليل بيانات الدرجة الكلية	
38	مجموع عدد الطلاب
527	مجموع الدرجات
18	أعلى درجة
7	أقل درجة
13.9	متوسط الدرجات
69.3%	متوسط النسبة المئوية

الدرجة العظمى للختبار من: 20

تحليل الدرجات لمادة: الرياضيات

عدد الطلاب حسب التقدير	
6	ممتاز
16	جيد جداً
13	جيد
2	مقبول
1	ضعيف
0	غائب



تحليل بيانات الدرجة الكلية	
38	مجموع عدد الطلاب
577	مجموع الدرجات
18	أعلى درجة
9	أقل درجة
15.2	متوسط الدرجات
75.9%	متوسط النسبة المئوية

### جدول المقارنة بين المواد المستهدفة

متوسط الدرجات	متوسط النسبة	عدد الغائبين	العدد حسب التقدير					المادة
			ضعيف	مقبول	جيد	جيد جداً	ممتاز	
13.9	69.3%	0	3	13	7	8	7	لغتي
15.2	75.9%	0	1	2	13	16	6	الرياضيات

متوسط نسبة التحصيل الدراسي حسب المادة للفصل



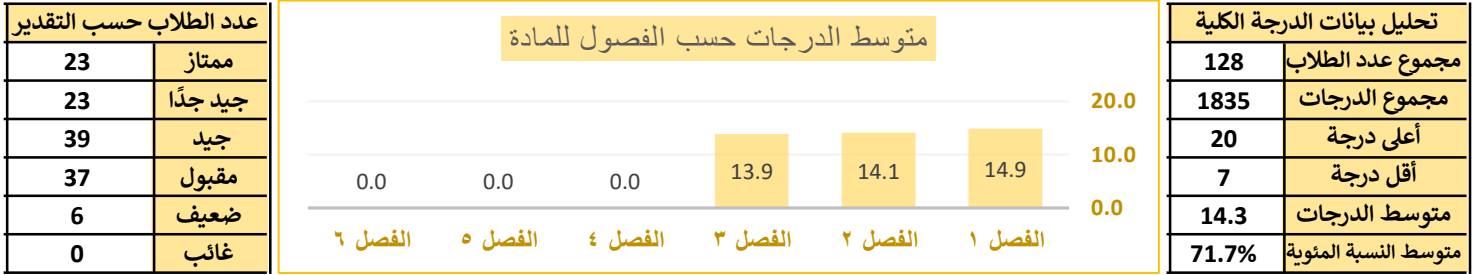
مدير/ة المدرسة  
أ. سفيان الصاعدي

منفذ/ة العمل  
لجنة التحصيل الدراسي

ملخص تحليل الدرجات اختبار ( نافس ) البعدي الفصل الدراسي: الأول 1445 هـ الصف: الثالث

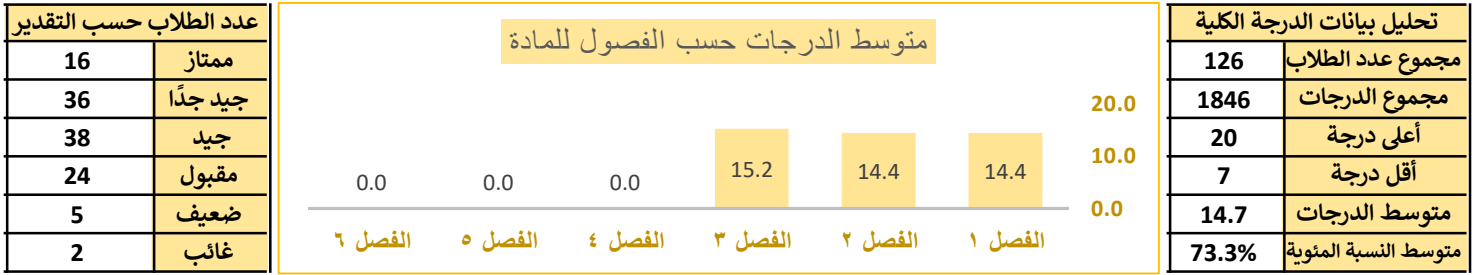
الدرجة العظمى للختبار من: 20

ملخص تحليل الدرجات لمادة: لغتي



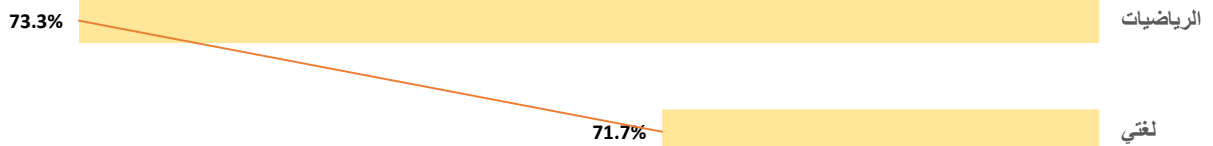
الدرجة العظمى للختبار من: 20

ملخص تحليل الدرجات لمادة: الرياضيات



جدول المقارنة بين المواد المستهدفة

متوسط الدرجات	متوسط النسبة	عدد الغائبين	العدد حسب التقدير					المادة
			ضعيف	مقبول	جيد	جيد جداً	ممتاز	
14.3	71.7%	0	6	37	39	23	23	لغتي
14.7	73.3%	2	5	24	38	36	16	الرياضيات



مدير/ة المدرسة  
أ. سفيان الصاعدي

منفذ/ة العمل  
لجنة التحصيل الدراسي

ملخص تحليل الدرجات اختبار ( نافس ) البعدي الفصل الدراسي: الأول 1445هـ الصف: الثالث

الدرجة العظمى للاختبار الحالي من: 20

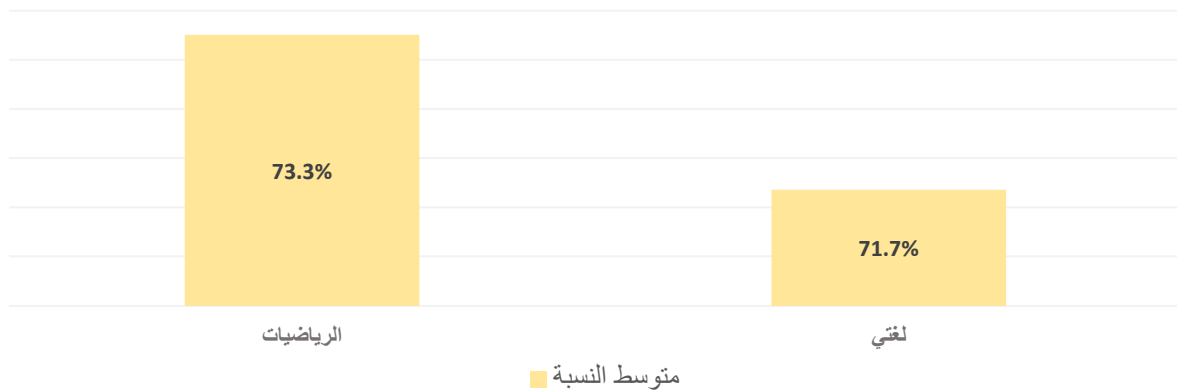
ملخص تحليل الدرجات لمادة: لغتي

عدد الطلاب حسب التقدير		مقياس نسبة الإنجاز والتحسين للمؤشر المستهدف			تحليل بيانات الدرجة الكلية	
23	ممتاز	يحق المتعلمون نتائج متقدمة في مجال لغتي وفقاً للاختبارات الوطنية	المؤشر	128	مجموع عدد الطلاب	
23	جيد جداً			1835	مجموع الدرجات	
39	جيد	تهئية	44.00%	20	أعلى درجة	
37	مقبول	انطلاق	71.68%	7	أقل درجة	
6	ضعيف	نسبة مميزة	27.68%	14.3	متوسط الدرجات	
0	غائب	مميزة	16.99%	71.68%	متوسط النسبة المئوية	

الدرجة العظمى للاختبار الحالي من: 20

ملخص تحليل الدرجات لمادة: الرياضيات

عدد الطلاب حسب التقدير		مقياس نسبة الإنجاز والتحسين للمؤشر المستهدف			تحليل بيانات الدرجة الكلية	
16	ممتاز	يحق المتعلمون نتائج متقدمة في مجال الرياضيات وفقاً للاختبارات الوطنية	المؤشر	126	مجموع عدد الطلاب	
36	جيد جداً			1846	مجموع الدرجات	
38	جيد	تهئية	49.00%	20	أعلى درجة	
24	مقبول	انطلاق	73.25%	7	أقل درجة	
5	ضعيف	نسبة مميزة	24.25%	14.7	متوسط الدرجات	
2	غائب	مميزة	16.22%	73.25%	متوسط النسبة المئوية	



مدير/ة المدرسة

أ. سفيان الصاعدي

منفذ/ة العمل

لجنة التحصيل الدراسي