

بِسْمِ اللَّهِ الرَّحْمَنِ الرَّحِيمِ

مراجعة شاملة مادة دراسات إسلامية

الصف : الرابع
الفصل الدراسي الثاني

المعلمة : إيمان التميمي

لاتنسوني من دعواتكم



قال تعالى :

(وَقُلْ رَبِّ زِدْنِي عِلْمًا)

آية ١٤ سورة طه

دراسات إسلامية

أولاً : توحيد

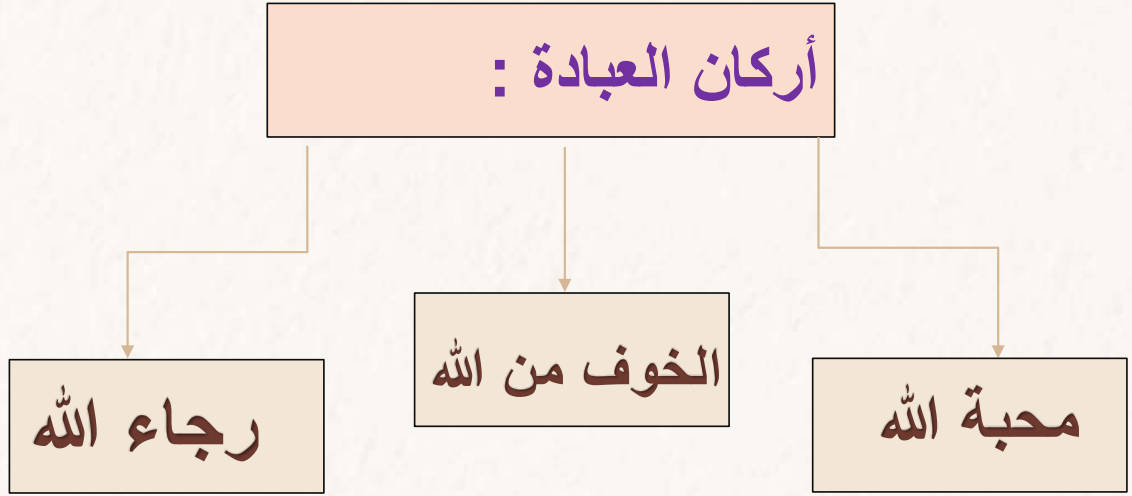


أحدد المصطلح المناسب لكل تعريف :

مراتب الدين – العبادة – توحيد الأسماء والصفات
العبادات الظاهرة – العبادات الباطنة

- ١- (العبادات الظاهرة) وهي التي تكون ظاهرة بأن نراها ونسمعها
- ٢- (توحيد الأسماء والصفات) الإيمان بأسماء الله وصفاته المذكورة في القرآن والسنة
- ٣- (العبادة) كل ما يحبه الله ويرضاه من الأقوال والأعمال الظاهرة والباطنة
- ٥- (العبادات الباطنة) وهي التي محلها القلب.

هيا نكمل معا خريطة المفاهيم



اختر الإجابة الصحيحة: □



مهارة
الاختيار
والتعيين

١- من العبادات الظاهرة :

النية - قراءة القرآن - الإخلاص

٢- من العبادات الباطنة :

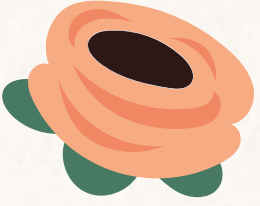
محبة الله - الحج - الصوم

٣- يكون الأكل والشرب عبادة نتاب عليها إذا نوينا به :

الشبع - التقوي على طاعة الله - قوة الجسم

٤- من الصفات المنفية عن الله تعالى :

الظلم - العدل - الكرم





١- مصادر إثبات أسماء الله وصفاته :

القصص - القرآن والسنة - كتب التاريخ

٢- عدد أسماء الله تعالى :

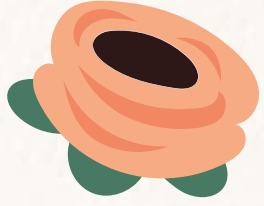
خمسون اسماً - تسعة وتسعون اسماً - ستون اسماً

٣- الصفة المشتقة من اسم الله " العزيز " :

الخلق - الرحمة - العزة

٤- اسم الله الوارد في قوله تعالى: (ياأيها الإنسان ماغرك بربك الكريم).

الخالق - الكريم - السميع



□ اربط بين اسم الله المناسب للدعاء :



يارزاق

ياغفور

ياكريم

اغفر لي ذنوبي

أكرمني بطاعتك

ارزقني مالاً حلالاً





□ أكمل الفراغ ...

- ١- أركان العبادة محبة الله و **الخوف من الله** ورجاء الله.
- ٢- معنى أن أسماء الله حسنى **أنها بلغت أعظم شيء في الحسن**
- ٣- من أعظم أنواع العبادة دعاء الله بـ **أسمائه الحسنى**
- ٤- الصفة المشتقة من اسم الله الحكيم **الحكمة**
- ٥- شروط قبول العبادة **الإخلاص لله** والمتابعة للرسول ﷺ



دراسات إسلامية

ثانيا : حديث



أحدد المسمى المناسب لكل تعريف :

النشور - اللعن - الاغتسال - التيمّن

- ١-) اللعن (الطرد والإبعاد عن رحمة الله تعالى .
- ٢-) الاغتسال (غسل الجسم كاملا بالماء
- ٣-) النشور (الإحياء والبعث من القبور بعد الموت





أصل العمود أ بما يناسبه من العمود ب:



ب

خدمة أهله

خير المسلمين وأفضلهم

كلمة تقال عند التضجر

البدء باليمين في شأنه كله

وضوءه

أ

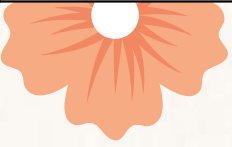
خيركم

مهنة أهله

طهوره

اليمين

أف





١- اشتهرت حفصة رضي الله عنها بـ:
الصدقة والقيام - بالصيام والقيام - بالحج والقيام

٢- عدد أولاد النبي ﷺ الذكور:

ثلاثة - اثنان - أربعة

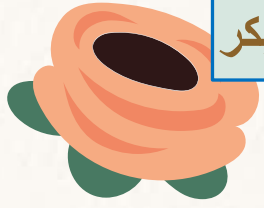
٣- جميع أبناء النبي ﷺ من زوجته خديجة رضي الله عنها إلا :

إبراهيم - القاسم - عبد الله

٤- كانت رضي الله عنها مشهورة بالذكاء وقوة الحفظ :

خديجة بنت خويلد - حفصة بنت عمر - عائشة بنت أبي بكر

رضي الله عنهن



مهارة الاختيار والتعيين

اختر الإجابة الصحيحة:

١- خدم أنس بن مالك النبي ﷺ :

خمس سنين - سبع سنين - عشر سنين

٢- حكم الأكل والشرب باليد اليسرى :

محرم - جائز - مكروه

٣- كان النبي ﷺ يحب أن يلبس اللباس

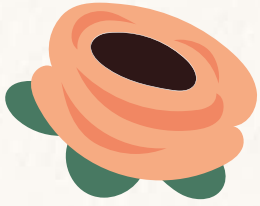
الأبيض - الأخضر - الأزرق

٤- صاحب سر رسول الله ﷺ هو الصحابي :

عمر بن الخطاب ؓ - حذيفة بن اليمان ؓ - أبو بكر ؓ

٥- نهى النبي ﷺ عن النوم على :

الظهر - الجنب الأيمن - البطن



أسرع إجابة:



١- من هو خادم رسول الله محمد ﷺ؟

أنس بن مالك الأنصاري ﷺ

٢- من هو مؤذن الرسول ﷺ؟

بلال بن رباح ﷺ

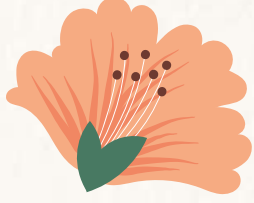
٣- ماذا أقول إذا نسيت التسمية أول الطعام؟
بسم الله في أوله وآخره

٤- أعدد بعضاً من آداب الأكل والشرب؟

التسمية – الأكل باليمين – الأكل مما يليه – حمد الله بعد الفراغ من الأكل أو الشرب

٥- أصف نوم النبي محمد ﷺ؟

يتوضأ قبل أن ينام – ينام أول الليل – ينام على جنبه الأيمن



أضع علامة (√) أو (×)

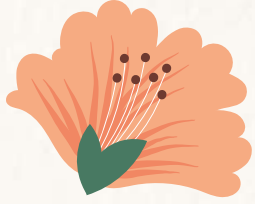
١- أم إبراهيم ابن النبي ﷺ مارية القبطية (√).

٢- من حقوق أهل بيت النبي ﷺ محبتهم والدعاء لهم (√)

٣- يجوز تشبه الرجال بالنساء والنساء بالرجال (×) محرم

٤- كان الرسول ﷺ يأكل متكئاً (×) لا يأكل متكئاً

أقتدي برسول الله ﷺ فلا أعيب الطعام ولا أتكبر عليه (√)



دراسات إسلامية

ثالثاً: الفقه



أحدد المسمى المناسب لكل تعريف :

التيمم - الخف - الصلاة - الجورب

- ١- (الجورب) مايلبس على الرجل من الصوف والقطن ونحوهما .
٢- (التيمم) مسح الوجه والكفين بالصعيد الطاهر بقصد الطهارة .
٣- (الخف) مايلبس على الرجل من الجلد ونحوه .



١- حكم المسح على الخف والجورب:

محرم - جائز - مكروه

٢- من شروط المسح على الخف والجورب أن يكونا :

غير ساترين - طاهرين - فيهما نجاسة

٣- مدة المسح على الجورب للمقيم

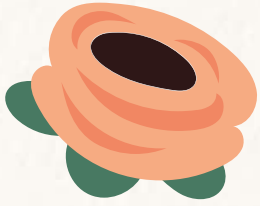
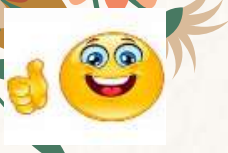
يوم وليلة - ثلاث أيام بلياليها - يومين

٤- في صفة المسح على الخفين يمسخ :

ظاهر الخف - أسفل الخف - أعلى الخف وأسفله

٥- تنهى عن الفحشاء والمنكر

الصدقة - الصلاة - قراءة القرآن





هيا نكمل معًا خرائط المفاهيم:

شروط التيمم



□ اربط بين الحالات وحكمها :



رجل بجانب البحر
وليس معه ماء

لبس الجورب
على غير طهارة

مريض لا يقدر على
استعمال الماء

لاتصح صلاته

يتيمم

يتوضأ



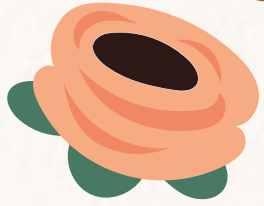


اختار الإجابة الصحيحة:

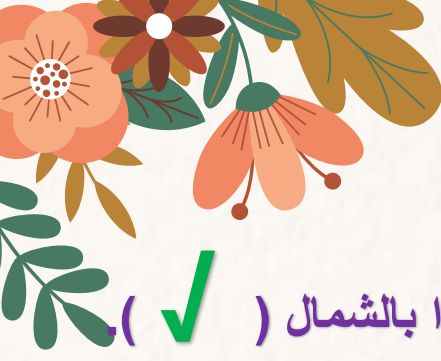
مهارة الاختيار والتعيين



- ١- الصلاة هي الركن من أركان الإسلام :
- الأول - الثاني - الرابع
- ٢- أول ما يسأل عنه العبد يوم القيامة :
- الزكاة - الصيام - الصلاة
- ٣- من فوائد الصلاة
- مغفرة الذنوب - الكسل - الفقر
- ٤- الحكمة من جواز التيمم :
- يسر الإسلام - تشديد على الناس - المشقة
- ٥- عمود الإسلام
- الزكاة - الصلاة - بر الوالدين



أضع علامة (√) أو (×)



١- من آداب لبس الحذاء والجورب إذا انتعل بدأ باليمين وإذا نزع بدأ بالشمال (√)

٢- من فوائد المحافظة على الصلاة الحرمان من دخول الجنة (×) سبب في دخول الجنة

٣- أبادر إلى الصلاة عند دخول وقتها (√)

٤- الزكاة عمود الإسلام (×) الصلاة





بارك الله فيكم طالباتي الرائعات □

المعلمة: إيمان التميمي



مراجعة مادة الدراسات الإسلامية الصف الرابع الابتدائي الفصل الدراسي الثاني

١	من أركان العبادة:	قراءة القرآن .	الخوف من الله	الصدقة
٢	انواع العبادة:	الصلاة والصيام	ظاهره وباطنه	المحبة والخوف
٣	شروط قبول العبادة هي:	متابعة الرسول و التوكل	الإخلاص لله تعالى ومتابعة الرسول	الإخلاص لله تعالى و الزكاة
٤	هو الايمان بأسماء الله وصفاته كما جاءت في القرآن والسنة - تعريف	توحيد الألوهية	توحيد الأسماء والصفات	توحيد الربوبية
٥	من الصفات المنفية عن الله	الحلم	صفة الظلم	الرحمن
٦	من المصادر التي نعتد عليها في إثبات أسماء الله وصفاته	كتاب الشعر	القرآن والسنة	الناس
٧	من الأسماء المثبتة لله تعالى	النوم	الحي	الظلم
٨	تزوخ الرسول صلى الله عليه وسلم حفصه إكراما:	لخالها عثمان بن مظعون	لأبيها عمر رضي الله عنه	لأخيها عبد الله بن عمر
٩	جميع ابناء النبي (صلى الله عليه وسلم) من زوجته خديجه (رضي الله عنها) إلا:	القاسم	إبراهيم	عبدالله
١٠	من حقوق أهل بيت الرسول صلى الله عليه وسلم:	عدم الترضي عنهم	محبتهم والدعاء لهم	عدم الدفاع عنهم
١١	أف , كلمة تقال عند :	الضجر	الشكر	الفرح
١٢	كان الرسول يلبس :	ما تيسر من الثياب	الطويل من الثياب	الثمين من الثياب
١٣	أحب النبي صلى الله عليه وسلم الثياب النظيفة وحث على لبس اللون	الأبيض	الأزرق	البرتقالي
١٤	كان النبي صلى الله عليه وسلم إذا لبس ثوبا بدأ بشقه.....	الأيمن	الأيسر	الوسط
١٥	من شروط المسح على الخفين:	ان يكون لبسهما على طهارة	ان يكون شفاف	ان يكون المسح بعد المدة المحددة
١٦	يبطل المسح بـ	بانتهاؤ المدة وخلع الخف أو الجورب	لبس الخف أو الجورب	بانتهاؤ المدة فقط
١٧	من الحالات التي يشرع فيها التيمم	عند عدم وجود الماء	عند الرغبة في التيمم	عند الرغبة في الوضوء
١٨	من شروط التيمم	النية	الصلاة	الوضوء
١٩	من مبطلات التيمم	وجود الماء	عدم القدرة على استخدام الماء	أن يكون التراب طاهراً
٢٠	مسح الوجه واليدين بالصعيد الطاهر بقصد الطهارة - تعريف	التيمم	المسح على الخفين	الوضوء

السؤال الثاني : ضع علامة (✓) أمام العبارة الصحيحة ، وعلامة (X) أمام العبارة الخاطئة فيما يلي :

١	العبادة هي: كل ما يحبه الله و يرضاه من الأقوال والأعمال الظاهرة و الباطنة .	(✓)
٢	معنى أن أسماء الله حسنى : أنها بلغت أعظم شيء في الحسن	(✓)
٣	من أعظم أنواع العبادة دعاء الله بأسمائه الحسنى .	(✓)
٤	أقندي بالنبي صلى الله عليه وسلم في أكله وشربه	(✓)
٥	كان النبي صلى الله عليه وسلم ينام على جنبه الأيمن .	(✓)
٦	تبدأ مده المسح على الخفين من أول مسح بعد الحدث	(✓)
٧	من معاملة النبي صلى الله عليه وسلم لزوجاته يعدل بينهن ويثني عليهن	(✓)
٨	من الأسباب المعينة على أداء الصلاة في وقتها ضعف الوازع الديني	(X)
٩	أول ما يسأل عنه العبد يوم القيامة هو الزكاة	(X)
١٠	الخف هو: ما يغطي اليدين من الصوف والقطن ونحوه	(X)

مراجعة مادة التوحيد

السؤال الأول: فقره (أ) اختاري الإجابة الصحيحة مما يأتي:

١-: هو الإيمان بأسماء الله وصفاته كما جاء في الكتاب والسنة		
١ - توحيد الألوهية	٢ - توحيد الربوبية	٣ - <u>توحيد الأسماء والصفات</u>
٢- من شروط قبول العبادة؟		
١- <u>الإخلاص لله</u>	٢- مراقبة الناس	٣- الشرك بالله
٣- من أنواع العبادات الظاهرة؟		
١- النية	٢- <u>الصلاة</u>	٣- الخشوع
٤- من الصفات المنفية عن الله		
١- <u>صفة الظلم</u>	٢- صفة العدل	٣- صفة السمع
٥- دليل محبة الله		
١- (ولمن خاف مقام ربه جنتان)	٢- (فمن كان يرجو لقاء ربه)	٣- <u>(والذين آمنوا أشد حبا لله)</u>
٦- العبادة هي:		
١- <u>كل ما يحبه الله ويرضاه من الأقوال والأفعال</u>	٢- أن تعبد الله كأنك تراه فإن لم تكن تراه فإنه يراك	٤- التصديق

(ب) عددي اثنان من الأسماء المثبتة لله تعالى:

١. العزيز ٢. الغفور ٣. الودود ٤. الحكيم ٥. الرحمن ٦. الرحيم

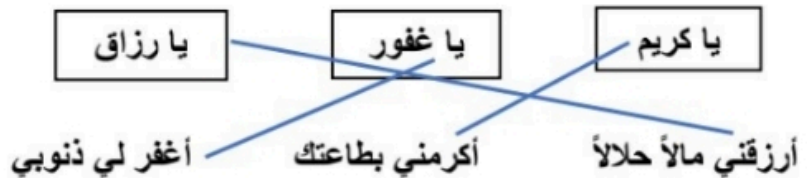
(ج) ضعي المصطلح المناسب في المكان المناسب:

{العبادات الظاهرة - معنى أسماء الله حسنى }

١- معنى أسماء الله الحسنى أي أنها بلغت أعظم شيء في الحسن فهي أحسن الأسماء وأكملها.

٢- العبادات الظاهرة هي التي تكون ظاهرة لنا بأن نراها أو نسمعها مثل / الصلاة

(د) أربطي بين أسم الله وما يناسبه من الدعاء:



مراجعة مادة الحديث

السؤال الثاني / فقره أ) أكمل الفراغ بما يناسبه من كلمات

(محبّتهم - الأبيض - حفصة - أنس - خديجة)

- ١- خدم **أنس** الرسول ﷺ عشر سنين.
- ٢- كان النبي عليه السلام يلبس **الأبيض** من الثياب.
- ٣- تزوج النبي ﷺ **حفصة** إكراماً لأبيها عمر رضي الله عنه.
- ٤- جميع أبناء النبي ﷺ من زوجته **خديجة** رضي الله عنها ما عدا إبراهيم.
- ٥- من حقوق أهل البيت **محبّتهم** والترضي عليهم.

سؤال فقره (ب) زاوجي من المربع الأول ما يناسبه في المربع الثاني

طهوره، ترجله، تنعله، طعامه		بنات النبي ﷺ
زينب، رقية، أم كلثوم، فاطمة		أكثر النساء رواية للحديث
عائشة رضي الله عنها		اللعن
الطرد والإبعاد عن رحمه الله		لباس النبي ﷺ
متواضعاً يلبس ما تيسر		يبدأ النبي ﷺ باليمين

سؤال فقره (ج) أكمل الحديث التالي بما يناسبه من كلمات بين الأقواس:

(كسوتنيه - أعوذ - خيره)

كان ﷺ إذا لبس جديداً قال: (اللهم لك الحمد أنت **كسوتنيه** أسألك **خيرة**

وخير ما صنع له، و **أعوذ** بك من شره وشر ما صنع له)

مراجعة مادة الفقه

السؤال الثالث: فقرة (أ) ضعي علامة (صح) أو (خطأ) أمام العبارات التالية:

- ١- عند عدم وجود الماء يشرع التيمم (✓)
- ٢- الخف، هو ما يلبس على الرأس من العمامة (✗)
- ٣- الصلاة هي الركن الخامس من أركان الإسلام (✗)
- ٤- الاغتسال من آداب يوم الجمعة (✓)
- ٥- مدة المسح على الخف والجورب للمقيم يوم وليلة (✓)
- ٦- الصلاة ترفع الدرجات وتمحو الخطايا (✓)
- ٧- الناس في أداء الصلاة نوعان: قسم يحرص على وقتها ، وقسم يتكاسل عنها (✓)

سؤال فقرة (ب) اختاري الإجابة الصحيحة مما يأتي:

١- أول ما يُسأل عنه العبد يوم القيامة		
١- الزكاة	٢- بر الوالدين	٣- <u>الصلاة</u>
٢- أهمية التبكير إلى الصلاة وذلك بإدراك الصف		
١- <u>الأول</u>	٢- الأوسط	٣- الأخير
٣- تبدأ مدة المسح على الخفين من أول :		
١- <u>مسح بعد الحدث</u>	٢- لبس للخف	٣- صلاة بعد لبسه
٤- في صفة المسح على الخفين يمسخ:		
١- أسفل الخف	٢- أعلى الخف وأسفله	٣- <u>ظاهر الخف</u>
٥- من آداب لبس النعال كما وردت في صفة لبس النبي صلى الله عليه وسلم		
١- أن يبدأ بالشمال	٢- <u>يبدأ باليمين والخلع بالشمال</u>	٣- يدخلهما سوياً بوقت واحد
٦- من شروط التيمم		
١- <u>النية</u>	٢- استعمال الماء	٣- استقبال القبلة
٧- مبطلات التيمم منها		
١- الأكل والشرب	٢- المرض	٣- <u>وجود الماء</u>