

أسئلة اختبار مادة الرياضيات الفصل الدراسي (الثالث) الدور (الأول) للعام الدراسي ١٤٤٥ هـ

اسم الطالب / ة	مكتب التعليم			
المدرسة	الفصل	رقم الجلوس		
السؤال	س ١	س ٢	س ٣	س ٤
الدرجة رقمًا				
الدرجة كتابة				
اسم المصحح	اسم المراجع	اسم المدقق		
التوقيع	التوقيع	التوقيع		

السؤال الأول:

أ/ اختر الإجابة الصحيحة من بين البدائل أدناه بوضع دائرة على رمز البديل الصحيح:

١٥

١	ما الوحدة الأنسب لقياس ارتفاع سارية العلم؟	(أ) ملم	(ب) سم	(ج) م	(د) كلم
٢	ما الكسر الذي يُمثل الجزء المظلل في الشكل المجاور؟	(أ) $\frac{3}{7}$	(ب) $\frac{4}{7}$	(ج) $\frac{3}{4}$	(د) $\frac{4}{5}$
٣	ما التعبير الأنسب لكتلة سيارة؟	(أ) ١٠ جم	(ب) ٩٠٠ جم	(ج) ١٠ كجم	(د) ٩٠٠ كجم
٤	اسمي الشكل المستوي الذي له ٧ أضلاع و ٧ زوايا.	(أ) خماسي	(ب) سداسي	(ج) سباعي	(د) ثماني
٥	المجسم الذي ليس له أوجه ولا أحرف ولا رؤوس هو ...	(أ) الكرة	(ب) الأسطوانة	(ج) المخروط	(د) الهرم الرباعي
٦	ما التعبير الأنسب للمسافة التي يقطعها القطار؟	(أ) ٥٠٠ ملم	(ب) ٥٠٠ سم	(ج) ٥٠٠ م	(د) ٥٠٠ كلم

اقلب الصفحة



تابع السؤال الأول :
تابع / اختر الإجابة الصحيحة من بين البدائل أدناه بوضع دائرة على رمز البديل الصحيح :

الشكل المضلع من الأشكال التالية هو ...



(د)



(ج)



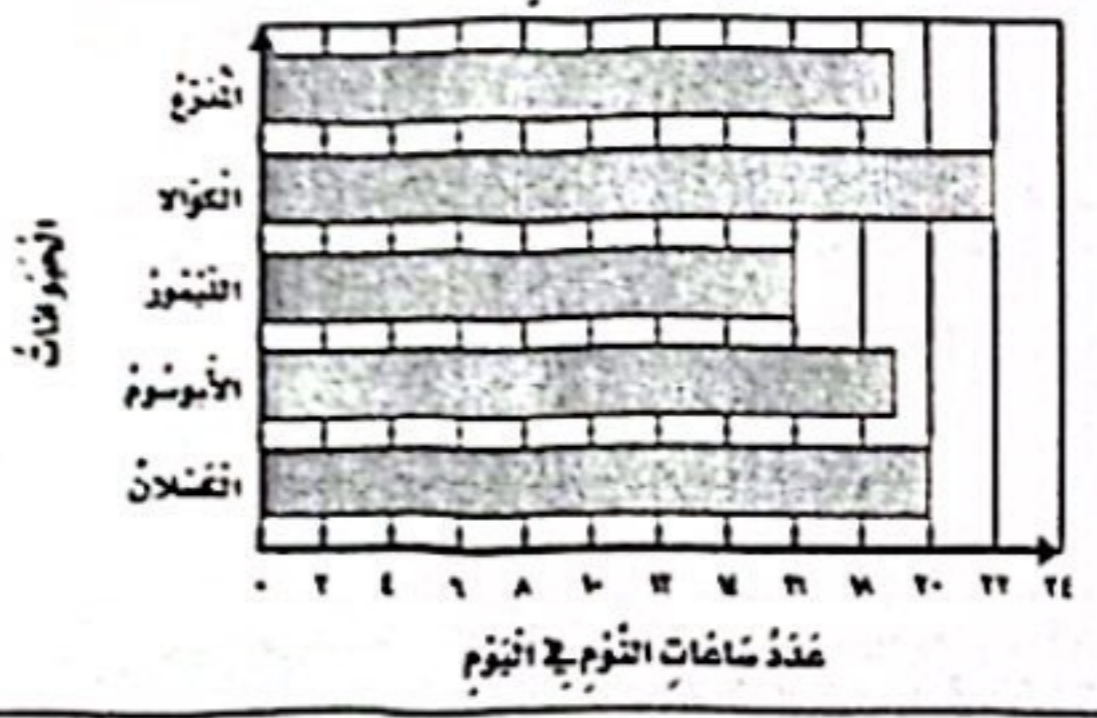
(ب)



(أ)

٧

نوم الحيوانات



التمثيل المجاور يُظهر عدد ساعات نوم بعض الحيوانات ،

فأي حيوان من هذه الحيوانات ينام أكثر ؟

٨

الكسلان

(د)

الأبو سنوم

(ج)

الكوالا

(ب)

المدرع

(أ)

أدارت هدى مؤشر القُرص أدناه مرة واحدة ، ما اللون الذي يكون توقّف المؤشر عنده أقل احتمالاً ؟



٩

الأصفر

(د)

الأزرق

(ج)

الأخضر

(ب)

الأخضر

(أ)

ما التقدير الأنسب لِسِعَةِ عُلْبَةِ الحليب المجاورة ؟



١٠

٢٠٠ ل

(د)

٢٠ ل

(ج)

٢٠٠ مل

(ب)

٢٠ مل

(أ)

ما الكسر الذي يُمثّل أوراق الشجر الملونة ؟



١١

 $\frac{4}{2}$

(د)

 $\frac{4}{6}$

(ج)

 $\frac{2}{4}$

(ب)

 $\frac{2}{6}$

(أ)

أي الكسور الآتية يُكافئ $\frac{2}{3}$ ؟

١٢

 $\frac{5}{9}$

(د)

 $\frac{5}{8}$

(ج)

 $\frac{6}{9}$

(ب)

 $\frac{6}{8}$

(أ)

اقلب الصفحة



تابع السؤال الأول :

ب/ مَجِيْطُ الشَّكْلِ المُجَاوِرِ يُسَاوِي ١١ سَم ، فَمَا طُول الضِّلَعِ المَجْهُولِ ؟



١٠

السؤال الثاني :

ا/ اُكْمَلِ الفَرَاقَاتِ الآتِيَةَ مُسْتَعِينًا بِالشَّكْلِ المُجَاوِرِ :

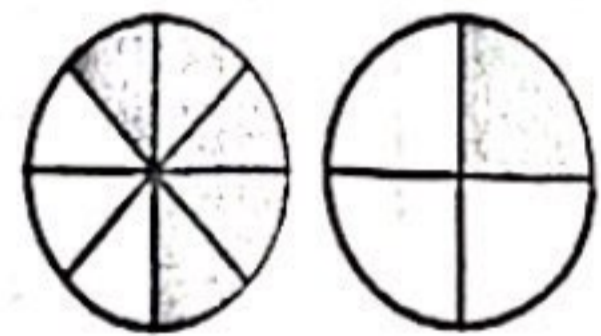
١ نَلْعَبُ جَمِيْلَةً لَعْبَةٌ تَسْتَعْمَلُ فِيهَا المُرَقَّمَاتِ المُرَقَّمَةُ بِالْأَرْقَامِ : ١ ، ٢ ، ٣ ، ٤ ، ٥ ، ٦ . أَصِفْ اخْتِمَالِ ظُهُورِ وَجْهِ مُكْعَبٍ مَكْتُوبٍ عَلَيْهِ العَدَدُ ٧

لترات الحليب المبغلة	
	بَقَاءَةُ الضَنْقِ
	بَقَاءَةُ البَقَّةِ
	بَقَاءَةُ الإِبْتِسَامَةِ
	بَقَاءَةُ الأَمَانَةِ
البِفْتَاحُ ، ٣٠ لترات	

٢ مِنْ التَّمثِيلِ المُجَاوِرِ أَلْبَقَالَةَ الَّتِي بَاعَتْ ٦ لِتَرَاتٍ مِنَ الخَلِيْبِ أَكْثَرَ مِمَّا بَاعَتْهُ بَقَالَةُ الإِبْتِسَامَةِ هِيَ



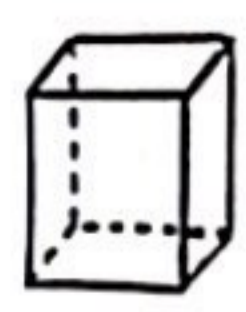
$$\frac{\square}{6} = \frac{1}{2}$$



٤ قَارِنِ مُسْتَعْمِلًا (< , > , =) :

$$\frac{5}{8} \square \frac{1}{4}$$


٥ الزَّمَنُ الَّذِي تُشِيرُ إِلَيْهِ سَاعَةُ العَقَارِبِ المُجَاوِرَةِ هُوَ



٦ المَجَسِّمُ المُجَاوِرُ يُسَمَّى

تابع السؤال الثالث :

ب/ إذا كانت ساعة الحائط تُشيرُ إلى الوقت ٤٥ : ٨ ، فكم سيُكون الوقت بعد مرور ٧ دقائق ؟

ج/ رتب الكسور التالية تصاعديًا :

$$\frac{1}{8} ، \frac{7}{8} ، \frac{4}{8}$$

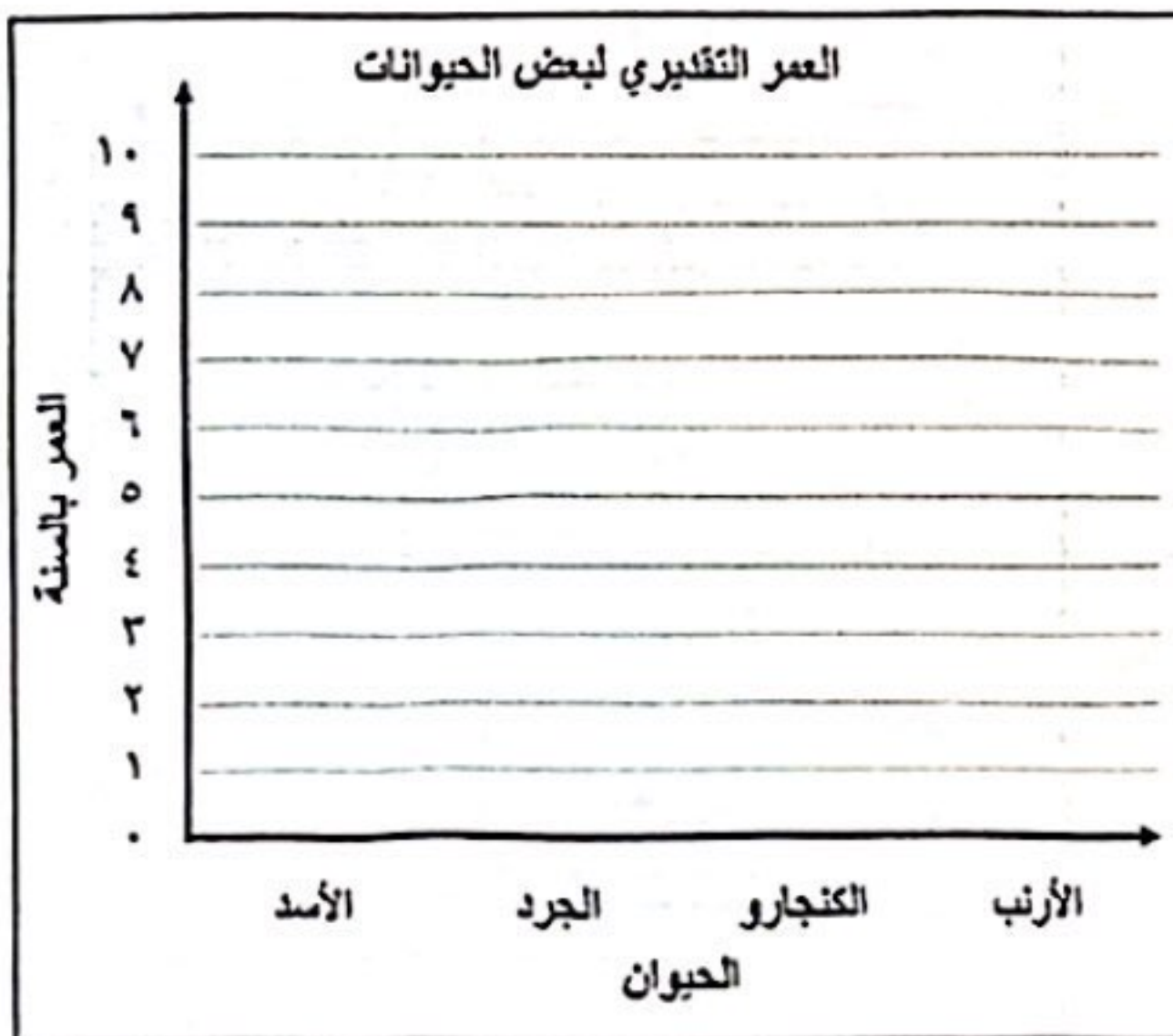
٥

السؤال الرابع :

أ/ توجد ٣ عُلبُ دهان حمراء ، و ٥ عُلبُ خضراء ، ما الكسر الذي يُمثل عدد العُلب الحمراء ؟

ب/ أقام فهد حفلًا بمناسبة تخرجه فدعا ٣ من زملائه في الدراسة ، و ٥ من أصدقائه ، و ٩ من جيرانه ، فاعتذر ٧ منهم عن الحضور ، فكم عدد الأشخاص الذين حضروا الحفل ؟

ج/ مثل مجموعة البيانات الموضحة أدناه بأعمدة أفقية :



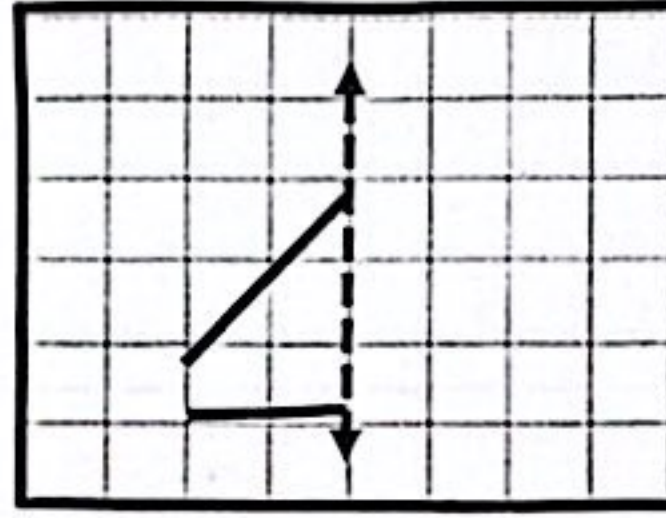
العمر التقديري لبعض الحيوانات	
العمر بالسنة	الحيوان
10	الأسد
2	الجرد
5	الكنجارو
7	الأرنب

انتهت الأسئلة

مع خالص الدعوات بدوام التوفيق والسداد

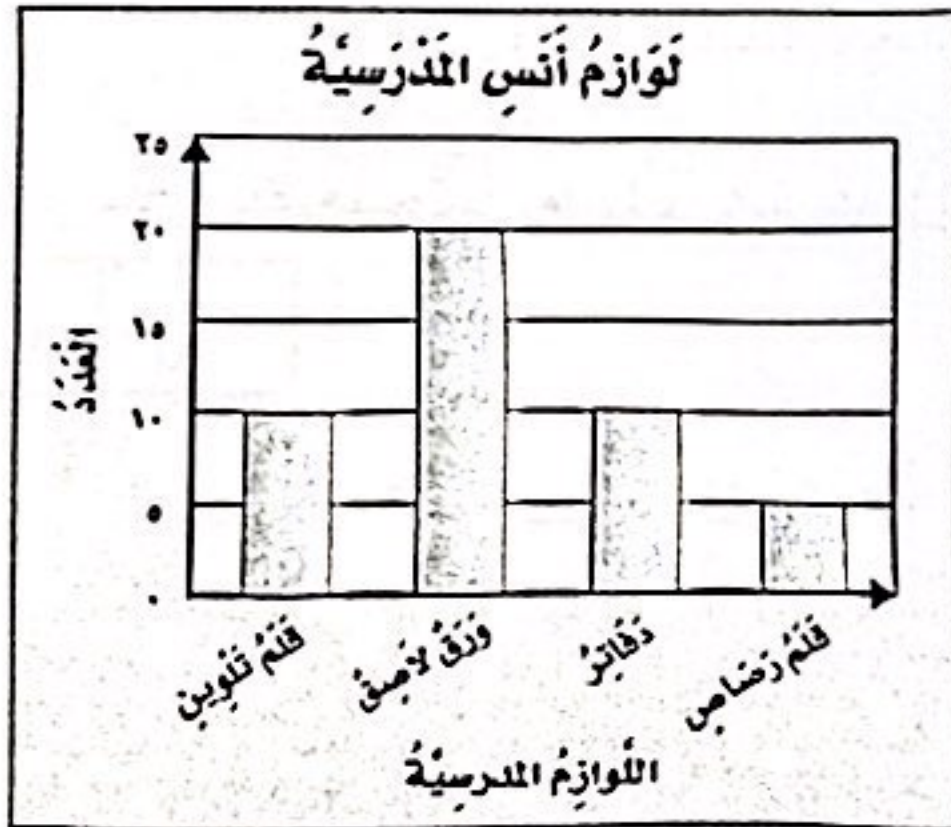
تابع السؤال الثاني :

ب/ أكمل رسم الشكل بالتمائل حول محور مستعملاً شبكة المربعات :



ج/ مستعملاً التمثيل المجاور :

بكم تزيد عدد الأوراق اللاصقة على عدد أقلام الرصاص ؟



السؤال الثالث :

أ / صل العمود (أ) بما يناسبه من العمود (ب) :

١٠	
(ب)	
٣	
٦	
٩	
١٤	

(أ)

مساحة الشكل المجاور بالوحدات المربعة هي

مفتاح التمثيل بالرموز يُبين أن كل رمز يُمثل ٤

قصاص ، فما عدد الرموز التي تمثل ١٢ قصّة ؟

أوجد حجم الجسم التالي بالوحدة المكعبة ؟

طلبت أسماء من البائع كوباً من الأيس كريم ، على أن يضع به
ملعقة بمذاق الفانيليا ، وملعقة بمذاق الشوكولاتة ، وملعقة بمذاق
الفراولة ، بكم طريقة مختلفة يمكن عمل كوب الأيس كريم ؟

اقلب الصفحة