



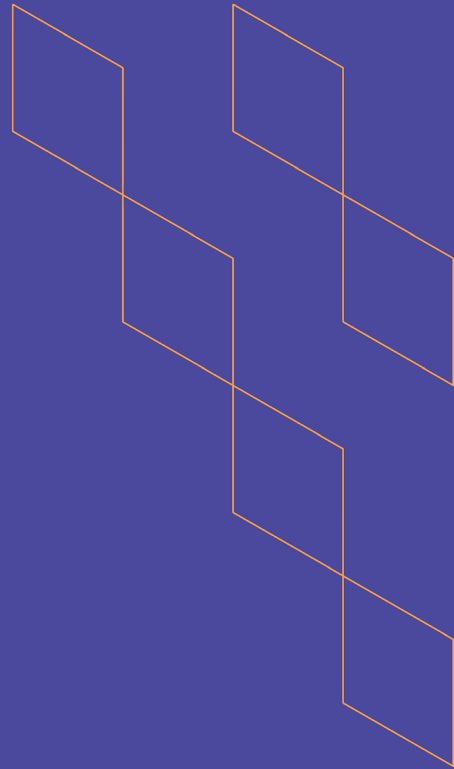
## نموذج أسئلة تدريبية ( أ )

# الاختبارات الوطنية (نافس)

الصف الثالث الابتدائي

٢٠٢٦





## القسم الأول: الرياضيات

الأسئلة : ١ - ٨

الزمن: ١٦ دقيقة

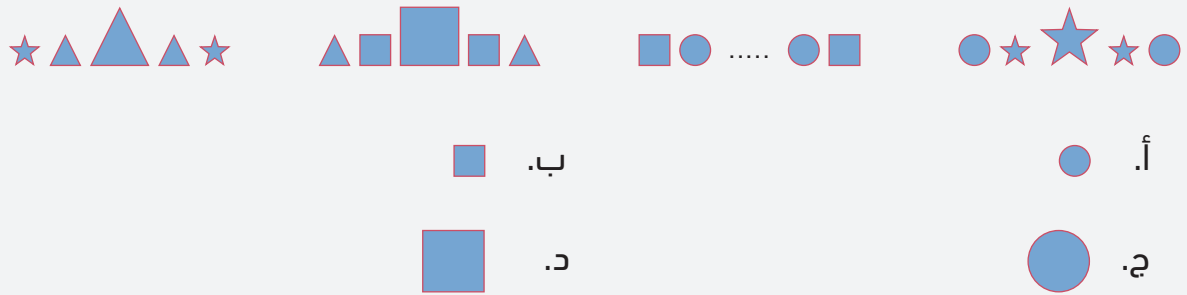
### تعليمات

- تحت كل سؤال أربعة خيارات، من بينها إجابة صحيحة واحدة فقط.
- اقرأ السؤال بهدوء، ثم اختر الإجابة التي ترى أنها صحيحة.
- حاول الإجابة على جميع الأسئلة، وعدم ترك أي سؤال دون إجابة.

١ أي خطوط الأعداد التالية يمثل الكسر الدال على عدد النوافذ المفتوحة في الشكل أدناه؟



٢ حسب النمط أدناه، أي الأشكال التالية يملأ مكان الفراغ؟



٣ رسم خالد شكلاً هندسياً له رأس واحد وليس له أحرف؛ أي مما يلي يمثل الشكل الذي رسمه؟

- أ. الهرم  
ب. المخروط  
ج. المكعب  
د. الأسطوانة

٤ ما العدد المفقود الذي يتحقق ناتج عملية الجمع؟

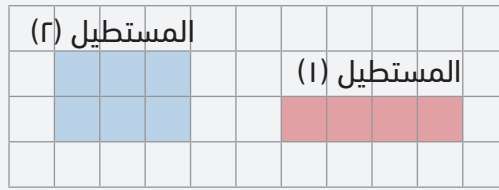
٤	١	١
٣	٢	٢
+		
-----		
٨	٨	٨

- أ. ب. ج. د.

0 كان لدى خالد ١٠ عُلب، احتفظ بعُلبتين، ثم وزَّع ما تبقى بالتساوي على ٤ أصدقاء. كم علباً أخذ كلُّ واحدٍ منهم؟

- أ. ٥  
ب. ٤  
ج. ٣  
د. ٢

1 أيُّ من العبارات التالية صحيحةٌ عن المستطيلين الملوتين؟



- أ. لهما المحيط نفسه.  
ب. لهما المساحة نفسها.  
ج. محيط المستطيل ( ١ ) أكبر من محيط المستطيل ( ٢ ).  
د. مساحة المستطيل ( ١ ) أكبر من مساحة المستطيل ( ٢ ).

٧ إذا كانت مدةُ حصّةِ الرياضيات ٥٠ دقيقةً، وبدأتِ الحصّةُ في الساعة ٨:١٥ فإن الحصّةَ تنتهي عند الساعة:

- أ. ٩:٠٠  
ب. ٩:٠٥  
ج. ٩:١٥  
د. ٩:٥٠

٨ إذا باع ماجدُ ٤٥ قميصاً في اليوم الثالث، فأَيُّ مما يلي يُكمِل الجدول أدناه؟

عدّد القمصان التي باعها ماجدُ خلال ثلاثة أيام	
	اليوم الأوّل
	اليوم الثاني
	اليوم الثالث
المفتاحُ =  = ١٠ قُمصان	

- أ.   
ب.   
ج.   
د.

## القسم الثاني: القراءة

الأسئلة : ٩ - ١٢

الزمن: ١٦ دقيقة

### تعليمات

- اقرأ القطعة كاملة قبل البدء بالإجابة.
- تحت كل سؤال أربعة خيارات، من بينها إجابة صحيحة واحدة فقط.
- اقرأ الأسئلة بهدوء، ثم اختر الإجابة التي ترى أنها صحيحة.
- حاول الإجابة على جميع الأسئلة، وعدم ترك أي سؤال دون إجابة.

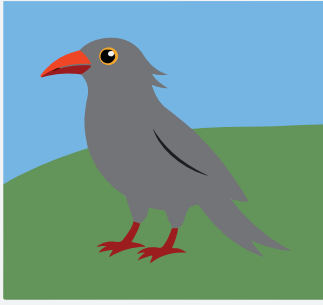
٩ «حَلَّقَ الطَّائِرُ فِي السَّمَاءِ» ضد كلمة (حَلَّقَ) في الجملة السابقة؟

- أ. أَسْرَعَ  
ب. ارْتَفَعَ  
ج. اخْتَفَى  
د. هَبَطَ

١٠ «يحدث هذا الأمر بلمح البصر». أي الجمل التالية تحمل نفس معنى عبارة «بلمح البصر»؟

- أ. ببطءٍ وتمهلٍ  
ب. بحركةٍ معتدلةٍ  
ج. بسرعة البرق  
د. بترددٍ وتأنٍ

يُعَدُّ الطَّائِرُ ذُو المِنْقَارِ الأَحْمَرِ مِنَ الطُّيُورِ الأَكْثَرِ شُيُوعًا فِي العَالَمِ، حَيْثُ يَصُلُّ تَعْدَادُهُ إِلَى مِلايينِ الطُّيُورِ، مُحْتَلًا المُرْتَبَةَ الثَّانِيَةَ بَعْدَ الدَّجَاجِ المَنْزَلِيِّ. يَتَمَيَّزُ هَذَا الطَّائِرُ بِنِظَامِهِ الغِذَائِيِّ الَّذِي يَعْتمِدُ بِشَكْلِ أساسِيٍّ عَلَى الحُبُوبِ والبُذُورِ، مِثْلِ الأَرزِّ والأَعشَابِ. كَمَا يُعْرَفُ بِسُلُوكِهِ الاجْتِمَاعِيِّ، حَيْثُ يَعِيشُ فِي أسْرَابٍ ضَخْمَةٍ تَضُمُّ مِلايينِ الطُّيُورِ، وَعَادَةً مَا تَتَغَذَّى هَذِهِ الأسْرَابُ عَلَى الحُبُوبِ المُنتَشِرَةِ عَلَى الأَرْضِ.



يُعَدُّ الطَّائِرُ ذُو المِنْقَارِ الأَحْمَرِ مِنَ الطُّيُورِ صَغِيرَةِ الحَجْمِ، حَيْثُ يَتَرَاوَجُ طُولُهُ بَيْنَ ١٢-١٥ سَنْتِمِتَرًا، وَيَتَمَيَّزُ بِمِنْقَارِهِ الأَحْمَرِ القَصِيرِ، وَرِيشِهِ الرَّمَادِيِّ أَوْ البُنِّيِّ. وَيَنْتَشِرُ فِي مُعْظَمِ أنْحَاءِ إفريقيا، حَيْثُ يُوجَدُ بِكَثْرَةٍ فِي المَنَاطِقِ الإِسْتِوَائِيَّةِ وَشِبْهِه الإِسْتِوَائِيَّةِ، وَيَعِيشُ فِي مُسْتَعْمَرَاتٍ كَبِيرَةٍ، وَقَدْ يَصُلُّ عَدَدُ الأَعشَابِ فِي المُسْتَعْمَرَةِ الوَاحِدَةِ إِلَى الأَلْفِ. وَيُعْرَفُ هَذَا الطَّائِرُ بِأَنَّهُ يُسَبِّبُ أَضْرَارًا جَسِيمَةً لِلْمَحَاصِيلِ؛ إِذْ يَتَغَذَّى عَلَى البُذُورِ وَيَدْمُرُ الحُقُولَ، مِمَّا يَجْعَلُهُ آفَةً زَرَاعِيَّةً خَطِيرَةً.

١١ حسب النص، الطائر الأكثر انتشارًا في العالم هو:

- أ. الدَّجَاجُ المَنْزَلِيُّ  
ب. ذُو المِنْقَارِ الأَحْمَرِ  
ج. الحَمَامُ الزَاجِلُ الأَبْيَضُ  
د. النَسْرُ الأَمْرِيكِيُّ



١٢ العُنْوَانُ الْمُنَاسِبُ لِلنَّصِّ:

- أ. أَهْمِيَّةُ تَرْبِيَةِ الدَّجَاجِ الْمَنْزَلِيِّ      ب. الطَّائِرُ ذُو الْمِنْقَارِ الْأَحْمَرِ  
ج. الْحَيَاةُ الْاجْتِمَاعِيَّةُ لِلطُّيُورِ      د. أَهْمِيَّةُ الطُّيُورِ فِي آسِيَا

١٣ حَسَبَ النَّصِّ، مَا تَأْتِيهِ الطَّائِرُ ذِي الْمِنْقَارِ الْأَحْمَرِ عَلَى الْمَحَاصِيلِ الزَّرَاعِيَّةِ؟

- أ. يُسَاعِدُ فِي تَلْقِيحِ النَّبَاتَاتِ      ب. يَسْتَهْلِكُ كَمِيَاتٍ كَبِيرَةً مِنَ الْمِيَاهِ  
ج. يَتَسَبَّبُ فِي أَضْرَارٍ كَبِيرَةٍ لِلْمَحَاصِيلِ      د. يَتَغَذَى عَلَى الْحَشَرَاتِ الضَّارَّةِ

**انتهى الاختبار**

### مفاتيح الإجابة

م	مفتاح الإجابة
١	ب
٢	ج
٣	أ
٤	أ
٥	د
٦	أ
٧	ب
٨	ج
٩	د
١٠	ج
١١	أ
١٢	ب
١٣	ج





# هيئة تقويم التعليم والتدريب

Education & Training Evaluation Commission



ETECKSA



ETEC.GOV.SA