

بسم الله الرحمن الرحيم

((وَقُلْ رَبِّ زِدْنِي عِلْمًا))

العلوم

الصف الرابع الابتدائي

الفصل الدراسي الثاني

دفتر مادة العلوم

الصف/ رابع

الفصل/ الدراسي الثاني

الطالبة-ة /



بطاقة متابعة

الفصل الدراسي / الثاني

الاسم /

الصف / رابع

المدرسة /

م	الشهر	الواجبات	المهام الادائية	المشاركة	الاختبارات القصيرة	ملاحظات المعلم/ة	توقيع ولي الامر
١							
٢							
٣							

مدير-ة المدرسة /

معلم/ة المادة /

التوقيع /

التوقيع /

التاريخ /

التاريخ /

التوقيع /

المشرف-ة التربوية /

صنف-ي الأمراض الآتية إلى معدية وغير معدية:

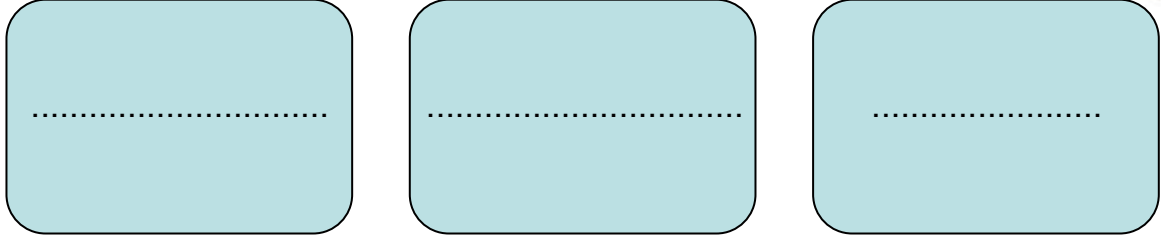


- ١- السمنة مرض
- ٢- الكورونا
- ٣- الحساسية
- ٤- الأنفلونزا

من الأمراض
البكتيرية



▲ البكتيريا مخلوقات حية توجد في داخل أجسامنا.



ضع-ي كلمة (صح) أو (خطأ) أمام العبارات التالية:

- ١-تسلك الفيروسات سلوك المخلوقات الحية احياناً وسلوك الأشياء الغير حية احياناً لأخرى () .
- ٢-جميع الفطريات ضارة () .

ما الذي يجب علي فعله عندما أصاب بالمرض؟

١

٢

٣

اختر-ي الإجابة الصحيحة :

درجة حرارة جسم الإنسان الطبيعية هي:

٤ - ٢٩ °س

٣ - ٣٧ °س

٢ - ٢٧ °س

١ - ٣٩ °س

أجسام غير حية قادرة على إصابة المخلوقات الحية بالأمراض و لا ترى بالعين المجردة

٤ - الحشرات

٣ - الفطريات

٢ - الفيروسات

١ - البكتيريا

الأمراض تنتقل من مخلوق إلى آخر .

٤ - النفسية

٣ - غير المعدية

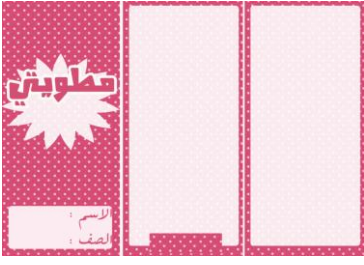
٢ - العقلية

- المعدية

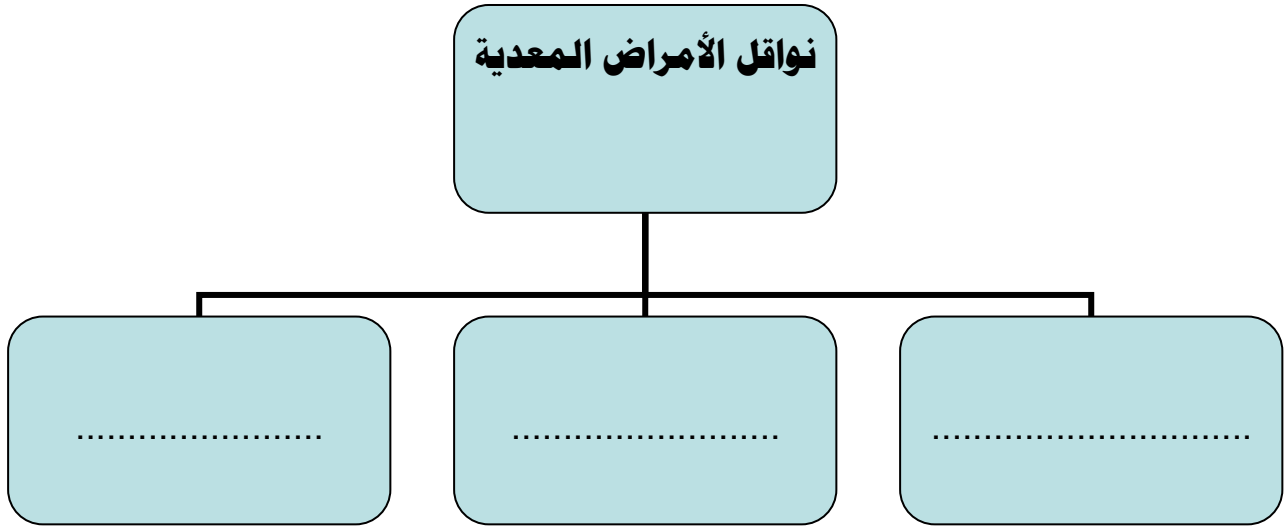
مرض القدم الرياضي هو



أصق المطوية صفحة ١٩



أكمل-ي / خريطة المفاهيم الآتية



كيف نحمي أجسامنا من الأمراض ؟

- / ١
- / ٢

قارن-ي بين المناعة الطبيعية و الاصطناعية من حيث :

المناعة الاصطناعية	المناعة الطبيعية	
.....	كيف تتكون
		مدتها

اختاري الإجابة الصحيحة /

ما الخلايا التي تهاجم مسببات الأمراض.....

١- خلايا الدم البيضاء	٢- خلايا الدم الحمراء	٣- الصفائح الدموية	٤- الخلايا العصبية
-----------------------	-----------------------	--------------------	--------------------

تنتقل الملاريا من الجسم المصاب إلى الجسم السليم بواسطة.....

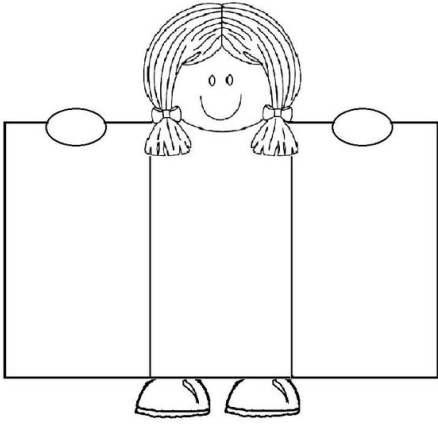
١- الذباب	٢- الكلاب	٣- الققط	٤- البعوض
-----------	-----------	----------	-----------

تعد الكلاب و البعوض والفئران والطيور و البعوض نواقل.....

١- حيوية	٢- لا حيوية	٣- صناعية	٤- طبيعية
----------	-------------	-----------	-----------

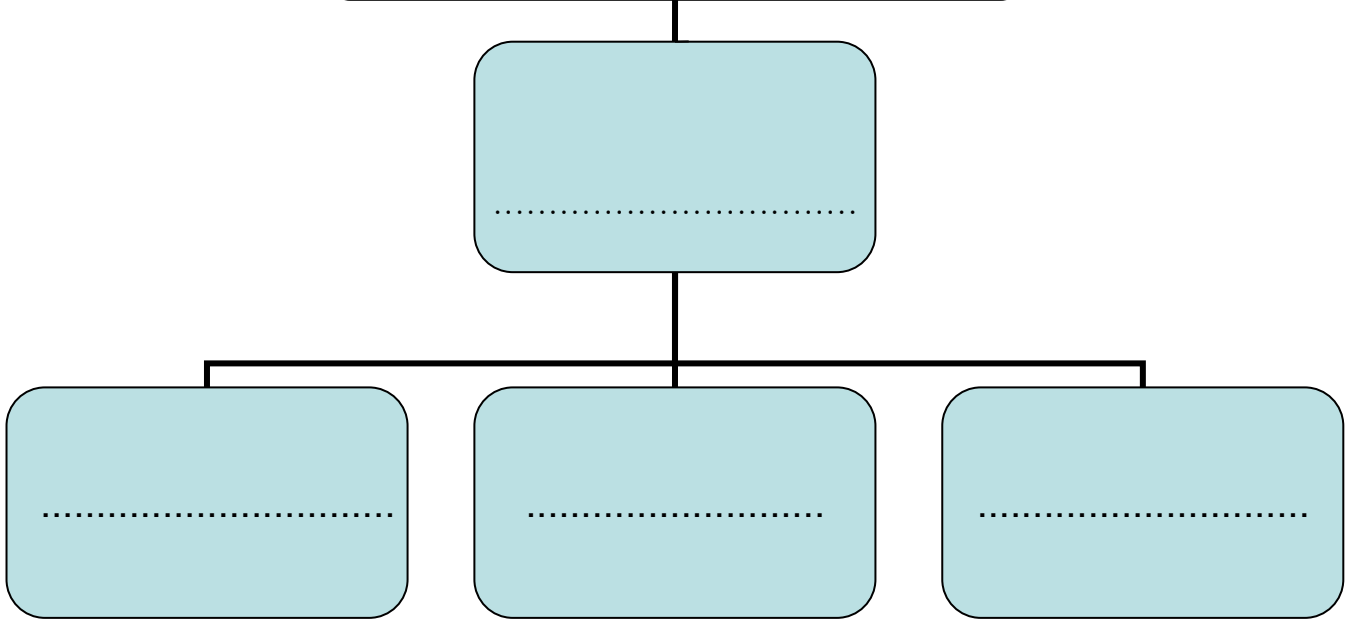
من خلال الصور التالية ماهي طرق انتقال العدوى؟



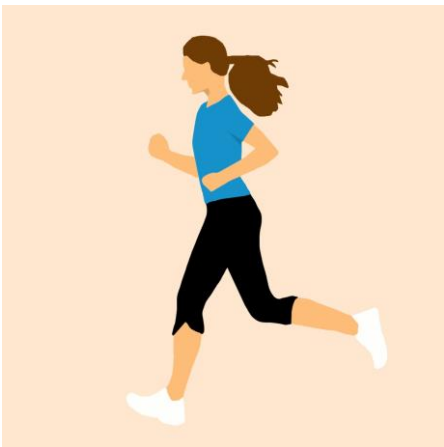


أصق المطوية صفحة ٢٩

من العادات الصحية التي تجنبنا الأمراض



ما أهمية الرياضة /



- ١.....
- ٢.....
- ٣.....

اختاري من العادات الغير صحية /

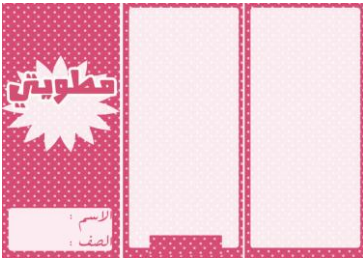
٣- الإكثار من تناول السكريات .

١- ممارسة الرياضة .

٤- النوم مبكراً

٢- شرب الماء بكميات كافية .

ألصقي المطوية صفحة ٤٣



أي الكلمات التالية تصف الشكل التالي:

- ١- الغذاء
٢- الهرم الغذائي
٣- الطاقة
٤- مثلث الطاقة



الصورة التي تمثل الغذاء
الصحي

- أ- ١
ب- ٢
ج- ٣
د- ٤



اختاري الإجابة الصحيحة

المصدر الرئيس للطاقة في أجسامنا

- الكربوهيدرات

٢- البروتينات

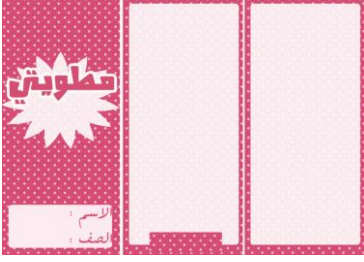
١- الأملاح المعدنية

تساعد الجسم على النمو وتعويض الخلايا التالفة

٣- البروتينات

٢- الأملاح المعدنية

١- الدهون



أصق المطوية صفحة ٥١

أختار-ي الإجابة الصحيحة من الكلمات بين الأقواس

(المعدن - الصخر المتحول- المياه الجوفية- التلوث - الصخر الناري - الصخر الرسوبي)

١-.....مادّة طبيعيّة غير حيّة، تُوجدُ عادةً، في حالتها الطبيعيّة، في قشرة الأرض.

٢-.....صخرٌ تكوّن من أنواعٍ أُخرى من الصخور بفعلِ الضغطِ والحرارة.

٣-.....مصطلحٌ يُطلقُ على الماءِ المخزونِ في الفراغاتِ بينِ الصخورِ تحت سطحِ الأرضِ

٤-.....هو إضافةُ مادّة ضارّةٍ أو غير مرغوبٍ فيها إلى البيئَةِ.

٥-.....هو صخرٌ يتكوّن عندما تَبْرُدُ الصخورُ المنصهرةُ.

٦-.....هو صخرٌ يتكوّن من قطعٍ أو طبقاتٍ رسوبيّةٍ متلاصقي بعضها ببعض.

صل-ي بين العمود الأول ما يناسبه في العمود الثاني

العمود الأول		العمود الثاني
١	قابليّةٌ أن يَخدشَ أحدُ المعادنِ معدناً آخرَ أو أن تَخدشهُ معادنُ أُخرى	الحكاكَةُ
٢	الكيفيّةُ التي يَعرّسُ بها سطحُ المعدنِ الصّوّءُ الساقِطُ عليه	القساوَةُ
٣	عندما نَحكُ معدناً بِقطعةٍ خَرفيّةٍ بيضاءَ، يتركُ المعدنُ مسحوقاً على القطعةِ.	البريقُ

ضعي علامة صح امام العبارة الصحيحة و خطأ امام العبارة الخطأ

١- الصُّخُورُ وَالْمَعَادِنُ لَيْسَتْ مِنْ مَوَارِدِ الْأَرْضِ. ()

أختار-ي الإجابة الصحيحة من الكلمات بين الأقواس

(الصُّخُورُ النَّارِيَّةُ - الحَجَرُ الرَّمْلِيُّ - المَاجِمَا - اللَّابَا - الصُّخُورُ المَتَحُولَةُ)

- ١- عِنْدَمَا تَبْرُدُ هَذِهِ الصُّخُورُ المُنْصَهَرَةُ سَوَاءً بَاطِنِ الأَرْضِ أَوْ فَوْقَ سَطْحِهَا فَإِنَّهَا تُكُونُ
- ٢- من الصُّخُورِ الرَّسُوبِيَّةِ.
- ٣- فَإِذَا حَرَجَتْ إِلَى سَطْحِ الأَرْضِ فَإِنَّهَا تُسَمَّى
- ٤- الصُّخُورُ المُنْصَهَرَةُ فِي بَاطِنِ الأَرْضِ تُسَمَّى
- ٥- الصُّخُورُ المَتَكُونَةُ مِنْ صُخُورٍ أُخْرَى بِفِعْلِ الصَّغْطِ وَالحَرَارَةِ تُسَمَّى

صل-ي بين العمود الأول ما يناسبه في العمود الثاني

العمود الأول		العمود الثاني
١	صَخْرٌ نَارِيٌّ صُلْبٌ يُقَاوِمُ التَّجْوِيَةَ وَالتَّعْرِيَةَ، وَهَذِهِ الخَصَائِصُ تَجْعَلُهُ مُنَاسِبًا لِبناءِ المَدَارِسِ وَالمُنْشآتِ الأُخْرَى	أ الجرانيت
٢	صَخْرٌ رُسُوبِيٌّ يُسْتَحْدَمُ عَادَةً فِي صِنَاعَةِ الطَّبَاشِيرِ، كَمَا يَدْخُلُ صِنَاعَةَ الإِسْمَنْتِ	ب الرُّخَامُ
٣	صَخْرٌ مُتَحَوِّلٌ، يُسْتَحْدَمُ فِي صِنَاعَةِ البَلَاطِ وَالأَعْمَدَةِ الحَجْرِيَّةِ وَمَوَاقِدِ النَّارِ	ت وَالحَجَرُ الجيري

ضع-ي علامة صح امام العبارة الصحيحة و خطأ امام العبارة الخاطأ

- ١- الجرانيت وَالبازلتُ صُخُورٌ مَتَحُولَةٌ ()
- ٢- خَصَائِصَ المَعْدِنِ مُخْتَلِفَةً، مِنْهَا اللَّوْنُ وَالقَسَاوَةُ وَالبَرِيقُ وَالحِكاكَةُ ()
- ٣- فِي مَقْيَاسِ القَسَاوَةِ يُشِيرُ الرَّقْمُ ١ إِلَى المَعْدِنِ الأَكْثَرِ قَسَاوَةً ()

ضع-ي علامة صح (√) امام العبارات الصحيحة أو (x) امام العبارات الخطا

- ١- الري هو عملية توصيل الماء إلى التربة الزراعية () .
- ٢- نحصل على الماء العذب من البحيرات و المحيطات () .
- ٣- المياه الجارية هي المياه المخزونة في الفراغات بين الصخور () .

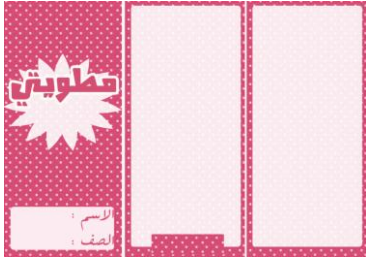
اختر-ي الإجابة الصحيحة مما يلي:

من مصادر الماء			
الماء المالح	الماء العذب	المياه الجوفية	جميع ماسبق
الماء ----- غير صالح للشرب			
العذب	المالح	المطر	الجوفية
مياه تتجمع في الفراغات فوق الصخور			
المياه الجارية	المياه الجوفية	المياه السطحية	الثلوج
-----هو عملية توصيل الماء إلى الترب			
الري	الرش	التبخير	البئر

ما بعض استخدامات الماء ؟



الحياة في قطرات



أصقي المطوية صفحة ٨٠

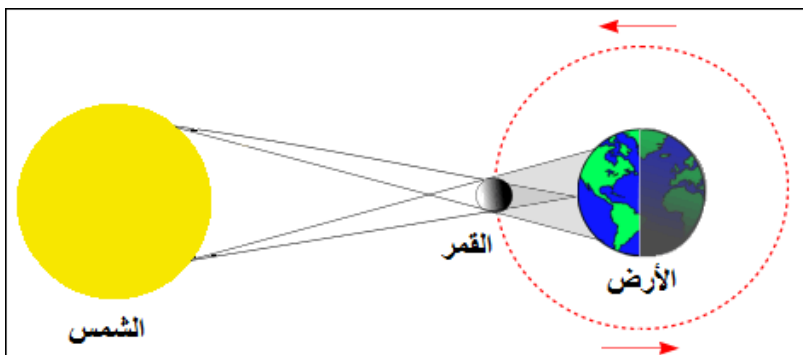
اختاري الإجابة الصحيحة /

أي العمليات التالية يستغرق حدوثها ٢٤ ساعة ؟		
١- دوران الأرض حول محورها	٢- دوران الأرض حول الشمس	٣- دوران القمر حول الأرض
ما أكبر الكواكب في المجموعة الشمسية؟		
١- المريخ	٢- المشتري	٣- زحل
كرة من الغازات الساخنة تنبعث منه الضوء و الحرارة		
١- القمر	٢- النجم	٣- الكوكب
يصنف كوكب بلوتو على أنه كوكب ...		
١- عملاق	٢- داخلي	٣- قزم
يستغرق القمر ليتم دورته حوالي		
١- شهر	٢- سنة	٣- اسبوع

ضع/ي الكلمات التالية أمام ما يناسبها من عبارات:

[المذنب -المدار-الشهب]

- ١-.....المسار الدائري وشبه الدائري الذي يسلكه الجسم .
- ٢-.....يتكون من الصخور و الجليد و الغبار ويدور حول الشمس .
- ٣-..... قطع صخرية أو فلزية تحترق مخلقة وراءها خطوط مضيئة .



تشير الرسمة أمامك إلى ظاهرة كونية ماهي ؟

ما السبب في حدوث كلاً من:

الفصول الأربعة/

ظهور القمر في أطوار مختلفة/

خسوف القمر/

تبدو لنا الشمس أكبر وأكثر لمعاناً/

كيف قام العلماء بدراسة النظام الشمسي ؟

كيف ندرس النظام
الشمسي؟؟



ضع/ي علامة صح أو خطأ أمام مايلي /

- ١- محور الأرض ليس رأسياً ، يميل بزاوية مقدارها ٢٣،٥ () .
- ٢- القمر جسم معتم لا يصدر ضوءاً خاصاً به كالنجوم () .

تم بحمد الله وتوفيقه

كلنا من الجنة