



**موقع اجاباتكم**

**Google**

للمزيد اكتب  
في جوجل



موقع اجاباتكم

**موقع اجاباتكم التعليمي يوفر كل ما يحتاجه الطالب  
والمعلم من حلول الكتب توزيع المنهج. اختبارات  
نهائية وفترية ملخصات. أوراق عمل والكثير .....**

اسم الموضوع: لوحة فنية بالضغط على النحاس



# ورقة عمل

اسم الطالب:

الصف: الرابع الابتدائي المادة: التربية الفنية

التاريخ: رقم النشاط:

اختر الإجابة الصحيحة مما يلي:

من أهم أنواع المعادن: .....  
(الذهب - الورق - الفضة - الزجاج - الخشب - الطين - حديد - رصاص)



ضع علامة (✓) أمام العبارة الصحيحة وعلامة (x) أمام العبارة الخاطئة:

تستخدم المعادن في الزينة.

من أبرز الإبداعات التي استخدم فيها الذهب باب الكعبة المشرفة.

إعطاء بعض المساحات ملامح مختلفة من الخطوط والأشكال بالتنقيط أو التخديش يسمى الخدش.

اسم الموضوع: لوحة زخرفية باستخدام المينا الباردة



# ورقة عمل

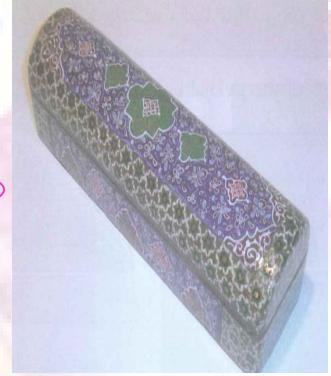
اسم الطالب:

الصف: الرابع الابتدائي المادة: التربية الفنية

التاريخ: رقم النشاط:

أجب بـ (نعم) أو (لا):

هل هذا الشكل يعتبر نوع  
من أنواع المينا الباردة؟  
(.....)



ضع كل كلمة من الكلمات التالية في الفراغ المناسب:

على الساخن

المينا

على البارد

..... هي إحدى الخامات اللونية التي يمكن استخدامها في تلوين الأسطح المعدنية.

من طرق تلوين المينا ..... , .....

اسم الموضوع: تكوين جمالي مسطح بالخشب



# ورقة عمل

اسم الطالب:

الصف: الرابع الابتدائي المادة: التربية الفنية

التاريخ: رقم النشاط:

صل من العمود الأول بما يناسب من العمود الثاني:

اللين.

نقل جذوع الأشجار بناقلات كبيرة.

قطع جذور الأشجار.

المراحل الأساسية  
لتجهيز الأخشاب:

من أنواع الخشب:

صل بالإجابة الصحيحة:

الحديد

المعادن

الخشب

يعرف بأنه خامة جامدة  
صلبة توجد تحت لحاء  
جذوع الشجر:



اسم الموضوع: تكوين جمالي مجسم بالخشب



# ورقة عمل

اسم الطالب:

الصف: الرابع الابتدائي المادة: التربية الفنية

التاريخ: رقم النشاط:

## صل الإجابة الصحيحة:

التكوين الجمالي.

التكوين المجسم.

التكوين الجمالي  
المجسم.

هو التكوين الجمالي المجسم  
الذي له ثلاثة أبعاد:

## أكمل الجمل الآتية بما يناسبها :

- التراكيب الخشبية هي .....
- تتحقق التراكيب الفنية الخشبية  
ب....., ....., .....



اسم الموضوع: التشكيل بطي الورق



# ورقة عمل

اسم الطالب:

الصف: الرابع الابتدائي المادة: التربية الفنية

التاريخ: رقم النشاط:

## أكمل الجمل الآتية:

خصائص فن الطي .....  
.....

الطيات الأساسية لفن الطي .....  
.....

## أكمل ما يلي:

القواعد الأساسية لفن الاوريغامي:



.....

.....

.....

الموضوع: تنفيذ لوحة زخرفية بفن الطي



# ورقة عمل

اسم الطالب:

الصف: الرابع الابتدائي المادة: التربية الفنية

التاريخ: رقم النشاط:

أكمل الجمل الآتية بالإجابة الصحيحة:



الزخرفة هي .....

..... يستخدم فيه الأوراق  
القديمة والخشب والمستهلكات.



لكي نصل إلى الشكل التالي نقوم بـ

