

Central Tests



English

النموذج
المجاني



ثالث متوسط لغة إنجليزية الفصل الدراسي الثاني
الاختبارات و التدريبات المحاكية للاختبارات المركزية و النهائية

١٤٤٧هـ

المعلم /

المدير /

المدرسة /

اسم الطالب /

نسخة الطالب

خطة التطبيق

UNIT 7 (IT'S A GOOD DEAL , ISN'T IT ?)	6
● TEST FOR UNIT 7	27
UNIT 8 (DRIVE SLOWLY !)	33
● TEST FOR UNIT 8	54
UNIT 9 (ALL KIND OF PEOPLE)	60
● TEST FOR UNIT 9	82
UNIT 10 (WHO USED MY TOOTHPASTE ?)	88
● TEST FOR UNIT	114
UNIT 11 (MAKING CHOICES)	120
● TEST FOR UNIT 11	141
UNIT 12 (CULTURE SHOCK)	146
● TEST FOR UNIT 12	167
FINAL EXAM	●
● FIRST EXAM	173
● SECOND EXAM	180
● THIRD EXAM	187

7

Unit

Part 1

Vocabulary

Antique



تحفة قديمة

Teapot



إبريق شاي

Vacuum cleaner



مكنسة كهربائية

Lawn mower



آلة جز العشب

Remote control



جهاز تحكم عن بعد

Hammer



مطرقة

Screwdriver



مفك

Pliers



كماشة

Wrench



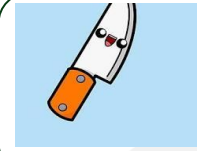
مفتاح ربط

Saw



منشار

Knives/ Knife



سكين/سكاكين

Garage sale



بيع أشياء مستعملة أمام المنزل

Forks



شوك

Cups



أكواب

Plate



طبق

Pot



قدر

Lamp



مصباح

Tools



أدوات

Teddy bear



دب لعبة

Adders



يجمع (حساب)

List



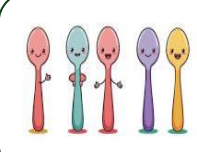
يسرد

Frying pan



مقلاة

Spoons



ملاعق

Good deal



صفقة جيدة

Saucers



أطباق صغيرة

Luggage



أمتعة / حقائب السفر

Garbage can



سلة مهملات

Broom



مكنسة

Rocking chair



كرسي هزاز

Grass



عشب

Hose



خرطوم

Ladder



سلم

Bell



جرس

Pretty



جميل / لطيف

Relax



يسترخي

Run on



استمر / استمرارية

Q1. General questions

Grade

8

A Choose the correct answer :

1 The _____ cleans the carpet.

a teapot

b forks

c vacuum cleaner

d grass

2 My father uses a _____ to cut wood

a cups

b saw

c lamp

d list

3 We drink tea from _____.

a broom

b hose

c cups

d pliers

4 The farmer cuts the grass with a _____.

a lawn mower

b plate

c spoons

d bell

5 She climbed the _____ to fix the lamp.

a list

b grass

c ladder

d spoons

6 We put rubbish in the _____.

a garbage can

b teapot

c cups

d saw

7 We cook food in a _____.

a broom

b pot

c ladder

d hose

8 My mother makes tea in a _____.

a garbage can

b wrench

c teapot

d grass

Q2. Controlled writing

Grade

6

A Rearrange the words to form a sentence:

1 saw - the - cuts - wood- the

2 pot -cooks -she - rice -the -in.....

B Fill in the missing words:

forks

luggage

teddy bear

antique



My sister has a cute _____ in her room.



We eat with _____ and knives



The old table is an _____.



She carries her clothes in the _____.

Q3. Vocabulary

Grade

12

A Write the word under the pictures:

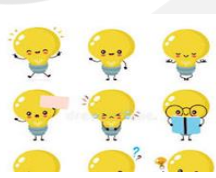
pliers

screwdriver

grass

lamp

plate



B underline the (odd) word :

1 pliers - screwdriver - wrench - teddy bear

2 saucers - cups - grass - plate

3 ladder - pretty - broom - hose

C Match the answers:

1 Rocking chair

2 Garage sale

3 Lamp

4 Hose

a It gives light in the room at night

b We use it to water the garden and the plants

c People sit on it and move gently back and forth

d People sell old things in front of their house

Q4. Orthography:

Grade

6

A Fill in the missing letters:

1



pr-tty

2



h-mmer

3



remote -ontrol

4



b-ll



باقي المحتوى في الملزمة المدفوعة

7

Unit

Part 2

Grammar

Tag Questions

Tag Questions أولاً



هي أسئلة قصيرة نضيفها في نهاية الجمل للتحقق من المعلومات أو لتأكيد شيء ما أو التأكيد عن المشاعر. عندما نضيف Tag إلى جملة، نغير من نوع الفعل المساعد وفقاً للجملة (مثبتة أو نفي).

Tag Questions طريقة تركيب



- إذا كانت الجملة مثبتة Affirmative نستخدم Negative Tag في نهاية الجملة.
- إذا كانت الجملة نفي Negative نستخدم "Affirmative Tag" في نهاية الجملة.

Tag Questions أمثلة على



جملة مؤكدة + Tag Question سلبية:

- ❖ You live in Dammam, don't you? (أنت تعيش في الدمام، أليس كذلك؟)
الجملة الأصلية مؤكدة You live in Dammam لذا نضيف don't you? نفي.

جملة نفي + Tag Question إيجابية:

- ❖ She doesn't speak English, does she? (هي لا تتحدث الإنجليزية، أليس كذلك؟)
الجملة الأصلية منفية " She doesn't speak English "، لذا نضيف "does she?" (مثبت).

ملاحظة:



❖ Tag Questions تتبع قاعدة تتعلق بـ الفعل المساعد:

- إذا كانت الجملة مؤكدة، نستخدم don't أو isn't مع الفعل المساعد المناسب.
- إذا كانت الجملة منفية، نستخدم do أو is مع الفعل المساعد المناسب.

7

Unit

Part 2

Grammar

Tag Questions

أمثلة على الإجابة:



- You're from Riyadh, aren't you? (أنت من الرياض، أليس كذلك؟)
 - Yes, I am. (نعم، أنا كذلك.)
 - No, I'm not. I'm from Jeddah. (لا، لست من الرياض. أنا من جدة.)
- إجابة إيجابية:
- إجابة سلبية:

ثانياً Negative Questions



Negative Questions هي أسئلة تحتوي على النفي وتستخدم للتأكد من شيء أو للتعبير عن المفاجأة.

طريقة تركيب Negative Questions



○ نستخدم الفعل المساعد مع النفي مثل:

Isn't / Aren't / Haven't / Didn't

أمثلة على Negative Questions



- ❖ Isn't he tired of working? (أليس هو متعباً من العمل؟)
- ❖ Haven't you finished your homework yet? (ألم تنتهي من واجبك بعد؟)
- ❖ Don't you live near the beach? (ألا تعيش بالقرب من الشاطئ؟)

**نلاحظ هنا أن الأسئلة في هذه الجمل تُستخدم للتحقق من شيء أو للتعبير عن المفاجأة.

7

Unit

Part 2

Grammar

Tag Questions

Be Able To ثالثاً



Be able to تُستخدم للتعبير عن القدرة على فعل شيء ما في الماضي أو المستقبل. يمكن استخدامها بدلاً من can في الزمن الماضي أو المستقبل.

أمثلة على استخدام Be Able To



- ❖ He won't be able to play basketball today because he hurt his hand.
(لن يستطيع لعب كرة السلة اليوم لأنه أصاب يده.)
- ❖ I wasn't able to come to the park because I had a previous appointment.
(لم أتمكن من الذهاب إلى الحديقة لأن لدي موعدًا مسبقًا.)
- ❖ Will you be able to go out with us tomorrow?
(هل ستكون قادرًا على الخروج معنا غدًا؟)



باقي المحتوى في الملزمة المدفوعة

Q1. Grammar

Grade

10

A Choose the correct answer :

1 You are coming to the party, _____?

a are you

b didn't you

c aren't you

2 He didn't finish his homework, _____?

a doesn't he

b did he

c don't he

3 They like pizza, _____?

a aren't they

b do they

c don't they

4 She doesn't know the answer, _____?

a does she

b doesn't she

c is she

5 We are going to the market, _____?

a are you

b aren't we

c don't we

6 You haven't finished your meal, _____?

a have you

b haven't you

c don't you

7 They are staying home tonight, _____?

a doesn't they

b do they

c aren't they

8 She went to the gym yesterday, _____?

a didn't she

b did she

c does she

9 You will join us for dinner, _____?

a didn't you

b won't you

c will you

10 We can't leave early today, _____?

a can't we

b doesn't we

c can we

اختبار شامل على الوحدة السابعة

عزيزي الطالب

هذا هو اختبار شامل على الوحدة السابعة في مادة اللغة الإنجليزية، ويهدف إلى قياس مدى فهمك ومهاراتك من خلال مجموعة من الأسئلة المتنوعة. برجاء قراءة الأسئلة جيداً والإجابة بدقة وهدوء.

الزمن / ساعتين

Q1 Reading

Q2 Grammar

Q3 Control writing

Q4 Vocabulary

Q5 General questions

Q6 Orthography

40

الدرجة النهائية

اسم الطالب / الفصل /

السؤال	الاول	الثاني	الثالث	الرابع	الخامس	السادس
عدد الأسئلة	6	10	6	12	6	8
درجة السؤال	6	10	6	8	6	4
درجة الطالب						

Q1. Reading

Grade

6

Read the passage to answer the questions

Over the years, many things change around us. One of the most important changes is in families and the way people live. Children inherit traits from their parents, like eye color or even personality traits. Sometimes, twins can share similar traits, but they may have different interests or habits. In the past, historical events changed the course of history, and today scientists continue to make discoveries that help us understand our world better. For example, pollution is one of the biggest problems facing our environment today. Occasionally, we experience moments of coincidence that completely change the direction of our lives. If we make a mistake, we learn from it and grow. During each semester at school, students face challenges, but by the end, they have learned many valuable lessons.

B Answer the following question:

1 What do children inherit from their parents according to the passage?

.....

A Check (✓) or (x):

1 Scientists have stopped discovering new things about the world. ()

2 Pollution is one of the biggest problems facing the environment today. ()

1 What do children inherit from their parents?

a jobs

c traits

b money

d habits

2 What should we do when we make a mistake?

a ignore it

c get angry

b forget it

d learn from it

3 What can cause harm to the planet today?

a education

c knowledge

b pollution

d work

Q2. Grammar

Grade

10

A Choose the correct answer :

1 _____ we go to the beach this weekend?

a Why does

b Why don't

c Why isn't

2 You haven't met my brother, _____ you?

a have

b had

c don't

3 It's a nice day, _____ it?

a aren't

b isn't

c don't

4 She won't be able to go to the concert, _____ she?

a won't

b doesn't

c will

5 He _____ play basketball today because he hurt his hand.

a won't be able to

b will be able to

c Can

6 You haven't finished your meal, _____?

a have you

b haven't you

c don't you

7 They are staying home tonight, _____?

a doesn't they

b do they

c aren't they

8 You're coming to the party, _____ you?

a didn't

b weren't

c aren't

9 He hasn't finished his homework, _____ he?

a has

b have

c is

10 They _____ go to the concert tonight because of their exam tomorrow.

a aren't able to

b could

c won't be able to

Q3. Controlled writing

Grade

6

A Rearrange the words to form a sentence:

1 Lawn - Cut - grass - mower- the- with.....

2 Pot - The - in - boiling - water-is

B Fill in the missing words:

printing press

ladder

rocking chair

hose



I always sit on the _____ in my garden.



The _____ is very important for reading and writing.



The _____ is used to water the plants in the garden.



The _____ can help you get to the second floor.

Q4. Vocabulary

Grade

8

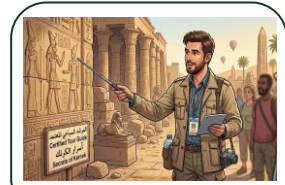
A Write the word under the pictures:

Semester

guide

volcano

twins



باقي المحتوى في الملزمة المدفوعة

الاختبار النهائي الأول

عزيزي الطالب

هذا هو الاختبار النهائي الأول في مادة اللغة الإنجليزية، ويهدف إلى قياس مدى فهمك ومهاراتك من خلال مجموعة من الأسئلة المتنوعة. برجاء قراءة الأسئلة جيداً والإجابة بدقة وهدوء.

الزمن / ساعتين

- Q1 Composition
- Q2 Reading
- Q3 Grammar
- Q4 Control writing
- Q5 vocabulary
- Q6 General questions
- Q7 Orthography

40

الدرجة النهائية

اسم الطالب / الفصل /

السؤال	الاول	الثاني	الثالث	الرابع	الخامس	السادس	السابع
عدد الأسئلة	1	6	12	6	12	6	8
درجة السؤال	4	6	8	4	8	6	4
درجة الطالب							

Q1. Composition

Grade

4

Guided Composition:Write a paragraph about: **Good and Bad Behavior****Give your opinion about it. Use the following words::**

(selfish – punctual – patient – talkative – because – realize – polite – respect – honest)

.....

.....

.....

.....

.....

.....

.....

.....

.....

Q2. Reading

Grade

6

Read the passage to answer the questions

Al-Khwarizmi was a famous scientist born in Khwarezm around 780 AD. He was a great mathematician. He moved to Baghdad to work at the "House of Wisdom". He invented "Algebra" and changed the world of science. Al-Khwarizmi died in 850 AD after leaving many important books.

A Answer the following question:

- 1 Why is Al-Khwarizmi considered one of the most important scientists in history?

.....

B Check (✓) or (x):

- 1 Al-Khwarizmi is the scientist who invented "Algebra". ()
- 2 Al-Khwarizmi died in the year 571 AD. ()

C Choose the correct answer :

1 Al-Khwarizmi was a famous

- (a) mathematician (b) pilot (c) farmer (d) doctor

2 What did Al-Khwarizmi invent?

- (a) The car (b) The airplane (c) The telephone (d) Algebra

3 Al-Khwarizmi moved to to work.

- (a) Dubai (b) Baghdad (c) Jerusalem (d) Muscat

Q3. Grammar

Grade

8

A Choose the correct answer :

1 ___ you like to go to the park this afternoon?

- (a) Does (b) would (c) will

2 You ___ eat too much sugar, it's bad for your health.

- (a) mustn't (b) must (c) could

3 He ___ play football tomorrow if the weather is nice.

- (a) Can't (b) will (c) should

4 ___ you ever been to Paris?

- (a) had (b) will (c) Have

5 The book _____ I read yesterday was exciting.

- (a) which (b) who (c) that

Q4. Controlled writing

Grade

4

A Rearrange the words to form a sentence:

1 limit / should / speed / the / obey / You /

2 is / sister / My / talkative / very /

B Fill in the missing words:

Pot

Spoon

Photographer

Scholarship



Winning a _____ means getting money for your studies.



We use a _____ to cook food like soup.



We eat soup with a _____



A _____ takes professional photos.

Q5. Vocabulary

Grade

8

A Write the word under the pictures:

Pollution

Road sign

Optimistic

Dashboard



B underline the (odd) word :

1 Identical– Similar– Twin– Different

2 Artist– Depressed– Painter – Sculptor

C Match the answers:

1	Sketches
2	Hammer
3	Clever
4	Gratitude

a	Quick to learn and understand things.
b	The feeling of being thankful.
c	Simple drawings made quickly.
d	Used for hitting nails into wood.

D Put the following words in the sentences:

1 Teapot : -----

2 Ladder : -----

Q6. General questions

Grade

6

A Choose the correct answer :

1 You should always _____ the speed limit to be safe.

a Blow up

c Obey

b Ignore

d Tailgate

2 When you see a red light, you must _____ the car.

a Start

c Repair

b Accelerate

d stop

3 _____ means giving extra money to a waiter for good service.

a Stealing

c Borrowing

b Tipping

d Saving

4 The feeling of missing your home and country is called being _____.

- (a) Homesick (c) Punctual
(b) Angry (d) Happy

5 When you visit a new country, you might feel _____.

- (a) Normal (c) Culture shock
(b) Thirsty (d) Sleepy

6 A _____ works on a farm with animals and plants.

- (a) Pilot (c) Farmer
(b) Police officer (d) Lawyer

Q7. Orthography:

Grade

4

A Choose the correct missing letters:

1



Sub-ay

u w

2



Ath-etic

l a

3



Sh-ck

o k

4



Cha-nel

m n



باقي المحتوى في الملزمة المدفوعة

شروط استخدام الخدمة - منصة استعد

- * الاستخدام الشخصي فقط: الملف مخصص لك فقط ولا يجوز نشره أو إهداؤه للغير
- * عدم المشاركة: يمنع مشاركة الملف مع أي معلم أو جهة أخرى
- * أمانة ومسؤولية: الملف أمانة تتحملها وحدك أمام الله، نظرًا للجهود الكبيرة التي بذلها فريق العمل من دكاترة ومعلمين ومصممين
- * الاستخدام التعليمي فقط: يحظر استخدامه لأي غرض تجاري (دورات مدفوعة/إعادة بيع محتوى)
- * حقوق الملكية الفكرية: جميع الحقوق محفوظة لمنصة استعد، ويمنع الاقتباس أو التعديل أو إعادة الإخراج دون إذن
- * إقرار بالموافقة: إتمام الشراء/التحميل يعد موافقة صريحة على جميع الشروط

للتواصل معنا



لشراء نسخة جديدة



بُحج الطالب المتميز في الاختبارات المركزية والنهائية بخصم خاص لفترة محدودة!



شروحات وتدرجات وأسئلة متنوعة تغطي
دروس المنهج

نصوص فهم قرائي من المنهج و نصوص
فهم قرائي خارجية (لغتي)

نموذج أسئلة للطلاب مع إجابات نموذجية
للمعلمين و أولياء الأمور لتقييم الأداء بدقة

مجموعة من التمارين التطبيقية التي تغطي
جميع مستويات التعلم

تصميم الاختبارات بما يتوافق مع المعايير
الوطنية للمناهج الدراسية

اختبارات شاملة محاكية للاختبارات المركزية
والنهائية تغطي جميع دروس المنهج

أسلوب لرصد الأداء في الأسئلة والاختبارات
الشاملة.

أربعة نماذج : نموذج للمعلم/ة ،
ونموذج للطالب/ة



Central Tests

English

استعد
eStaed

رؤية
VISION
2030
المملكة العربية السعودية
KINGDOM OF SAUDI ARABIA