

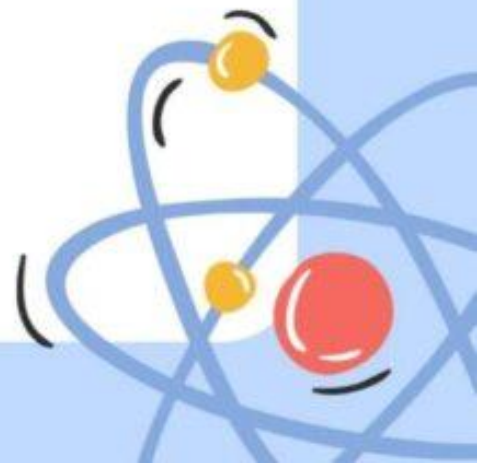
وزارة التعليم  
Ministry of Education

# أوراق عمل لتقييم مهارات مادة العلوم للصف الثاني الابتدائي الفصل الدراسي الأول

الاسم: .....

الصف: .....

اعداد المعلمة: ميساء الغامدي



# بيان بمهارات مادة العلوم للصف الثاني الابتدائي

الفصل الدراسي الأول من العام ١٤٤٥ هـ

الرقم	المهارة	أ	ب	ج	د	ملاحظات المعلمة/ملاحظات	توقيع ولي الأمر
١	تطبيق الطريقة العلمية التي يستخدمها العلماء في دراسة العلوم بصورة مبسطة						
٢	تفسير اعتبار النباتات مخلوقات حية						
٣	تعداد حاجات النباتات						
٤	وصف مبسط للبذرة مع بيان مصدرها						
٥	ترتيب مجموعة من الصور لمراحل دورة حياة نبات ما.						
٦	تصنيف الحيوانات والمقارنة بينها تبعاً لصفاتها الجسمية من خلال قراءة الصور						
٧	ترتيب مراحل دورة حياة حيوان ما من خلال الصور						
٨	المقارنة بين دورة حياة حيوانين مخلفين من خلال الصور						
٩	توضيح كيفية استخدام بعض الحيوانات لمواطنها						
١٠	المقارنة بين الحيوانات الفقارية واللافقارية مع ذكر مثال						
١١	تكوين سلسلة غذائية في موطن ما بترتيب مجموعة من الصور						
١٢	تحديد الفريسة والمفترس في السلسلة الغذائية						
١٣	تعداد بعض أنواع المواطن						

اعداد المعلمة: ميساء الغامدي

# مهارة رقم ١: تطبيق الطريقة العلمية التي يستخدمها العلماء في دراسة العلوم بصورة مبسطة

## سارة وحوض السمك

في أحد الأيام عندما عادت الطفلة الجميلة سارة من المدرسة توجهت إلى سمكتها المفضلة ولكنها لاحظت ان السمكة لا تتحرك ولا تسبح كالمعتاد ولون ماء حوض السمك غير صافي. اخذت سارة تركض في ارجاء المنزل وتصرخ لماذا سمكتي لا تتحرك. ضحكت والدة سارة وقالت لها لا تقلقي يا ابنتي، أتوقع أن ماء الحوض أصبح متسخ ويجب علينا أن نقوم بتنظيفه، أخرجت سارة السمكة من الحوض المتسخ ووضعتها في حوض ماء نظيف وعندها بدأت السمكة تسبح وتتحرك مثل السابق. قالت سارة لوالدتها: يجب أن نعيد تنظيف الحوض باستمرار لتعيش سمكتي بسعادة وراحة.

### السؤال:

رتبي خطوات الطريقة العلمية التي مارسها سارة ووالدتها في حل المشكلة السابقة

أسأل سؤالاً

أسجل النتائج

أضع خطة

أنفذ الخطة

أتوقع

ألاحظ

أعيد تنفيذ الخطة

أستخلص النتائج



السؤال الأول:

أستخدم الكلمات التالية لأكمل الفراغ في كل جملة:

تكبر - مخلوقات - تتغير - الهواء - تتنفس - غذاءها

مَا حَاجَاتُ الْمَخْلُوقَاتِ الْحَيَّةِ؟

١. الْمَخْلُوقَاتُ الْحَيَّةُ جَمِيعُهَا لَهَا حَاجَاتٌ يَجِبُ أَنْ تَتَوَافَرَ لِكَيْ تُنْمُوَ وَ.....
٢. مُعْظَمُ الْحَيَوَانَاتِ تَحْتَاجُ إِلَى أَنْ تَتَحَرَّكَ وَتَأْكُلَ الطَّعَامَ، وَتَشْرَبَ الْمَاءَ وَ.....  
الهَوَاءَ لِتُنْمُوَ.
٣. النَّبَاتَاتُ..... حَيَّةٌ أَيْضًا.
٤. النَّبَاتَاتُ تُنْمُوُ وَ..... مَعَ الزَّمَنِ.
٥. تَحْتَاجُ النَّبَاتَاتُ إِلَى..... وَالْمَاءِ وَالْمَكَانِ الْمُنَاسِبِ لِكَيْ تَعِيشَ وَتُنْمُوَ.
٦. تَسْتُخْدِمُ النَّبَاتَاتُ أَجْزَاءَهَا لِتُصْنَعَ..... بِنَفْسِهَا.





السؤال الأول:

تأمل الصورة التي أمامك ثم أستخرج حاجات النباتات الموجودة فيها.



السؤال الثاني:

أجب بصح أو خطأ على العبارات التالية:

- ١- تأخذ النباتات الاكسجين من الهواء لتصنع الغذاء ( )
- ٢- تمتص الجذور الماء والاملاح المعدنية من التربة ( )
- ٣- يقوم الساق بتخزين الغذاء والماء ( )

## مهارة رقم ٤: وصف مبسط للبذرة مع بيان مصدرها

السؤال الأول:

شاهد صور البذور التي أمامك وصف شكلها من حيث الحجم واللون والشكل.

٣



٢



١

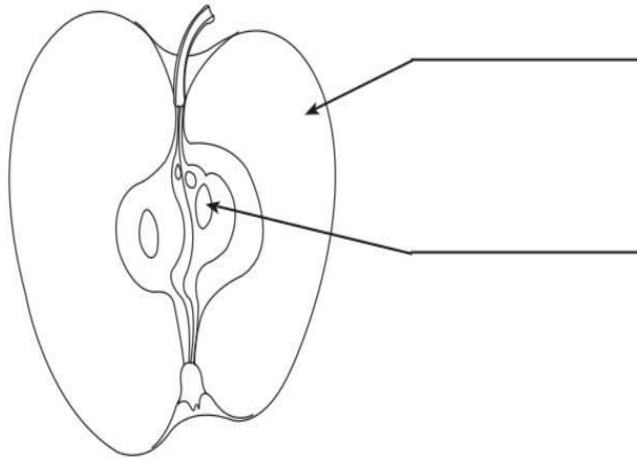


الوصف	بذرة رقم ١	بذرة رقم ٢	بذرة رقم ٣
الشكل			
الحجم			
اللون			

السؤال الثاني:

أكتب البيانات على الرسم التالي مستخدم الكلمات الآتية:

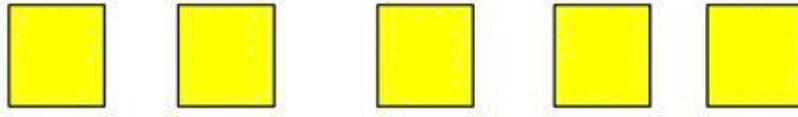
ثمرة - بذرة



مهارة رقم ٥: ترتيب مجموعة من الصور لمراحل دورة حياة نبات ما.

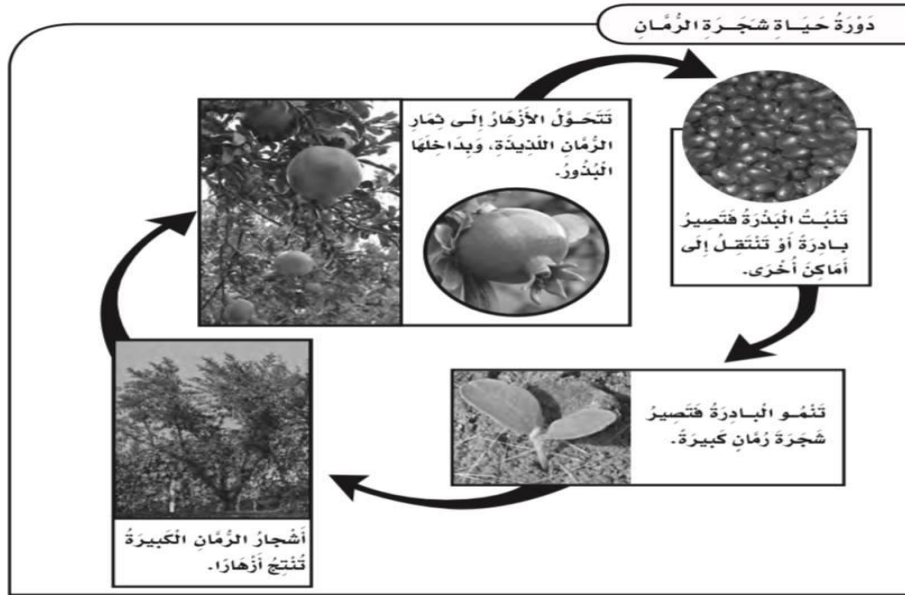
السؤال الأول:

رتب دورة حياة نبات الفاصوليا



السؤال الثاني:

يُوضَّحُ الشَّكْلُ التَّالِي كَيْفَ تَنْمُو بُدُورُ الرُّمَّانِ وَتَصِيرُ شَجَرَةً، وَتُشِيرُ الْأَشْهُمُ إِلَى تَسْلُسُلِ الْمَرَاكِجِ الْمُخْتَلِفَةِ فِي دَوْرَةِ حَيَاةِ شَجَرَةِ الرُّمَّانِ. أَقْرَأِ الشُّرُوحَاتِ وَاتَّبِعِ الْأَشْهُمَ.



أَجِيبْ عَنِ السُّؤَالِ التَّالِي الْمُتَعَلِّقِ بِالشَّكْلِ أَعْلَاهُ:

١. مَاذَا يَحْدُثُ قَبْلَ أَنْ تَنْبُثَ بَيْدَرَةُ الرُّمَّانِ وَتَصِيرَ بَادِرَةً؟

.....  
.....



مهارة رقم ٦: تصنيف الحيوانات والمقارنة بينها تبعاً لصفاتها الجسمية  
من خلال قراءة الصور



السؤال الأول:

صل صورة كل حيوان بالمجموعة التي تتناسب مع صفاته الجسمية

طيور



ثدييات



برمائيات



زواحف



حشرات



اسماك







السؤال الأول:

رتب صور دورة حياة الفراشة مستخدماً الأرقام من ١ إلى ٤:

فراشة مُتَمَتِّعة النُمُو



( )

ليرقة



( )

عذراء



( )

بيضة

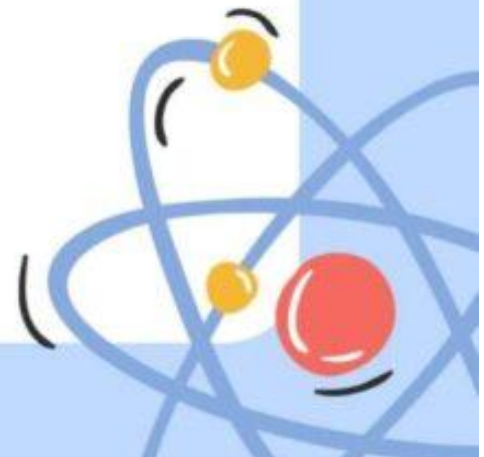


( )

السؤال الثاني:

رتب صور دورة حياة الماعز التالية:

دورة حياة الماعز





## السؤال الأول:

قارن بين دورة حياة الماعز ودورة حياة الدجاج من خلال الصور:

يُوضِّحُ الشَّكْلُ التَّالِي دَوْرَتَي حَيَاةِ الْمَاعِزِ وَالدَّجَاجِ، وَتُبَيِّنُ الصُّوْرُ وَالشَّرْحُ مَرَاجِلَ مُخْتَلِفَةً فِي دَوْرَتَي حَيَاةِ هَذَيْنِ الْحَيَوَانَيْنِ.

### دَوْرَةُ حَيَاةِ الْمَاعِزِ

يَتَكَوَّنُ صَغِيرُ الْمَاعِزِ فِي بَطْنِ أُمِّهِ.

عندما تلد الماعز صغيرها ترضعه خليتها حتى ينمو. وعندما يكبر ينجب صغاراً، وتبدأ دورة حياة جديدة.

ماعز تكميل الثمر ماعز صغير ماعز حديث الولادة

### دَوْرَةُ حَيَاةِ الدَّجَاجِ

الكُتْكُوتُ يَكْبُرُ، وَيَنْشُو لِیَصْبِحَ دَجَاجَةً أَوْ دِجًا مُكْتَمِلَ الثَّمَرِ.

الكُتْكُوتُ يَفْعَلُ النِّبْطَةَ لِلخُرُوجِ مِنْهَا، وَيَصْبِرُ قَادِرًا عَلَى الرُّؤْيَةِ، وَالنَّشِي، وَإِطْعَامِ نَفْسِهِ.

دجاجة تكميل الثمر كتكوت صغير كتكوت حديث الولادة

أجيب عن السؤالين التاليين المتعلقين بالشكلين أعلاه:

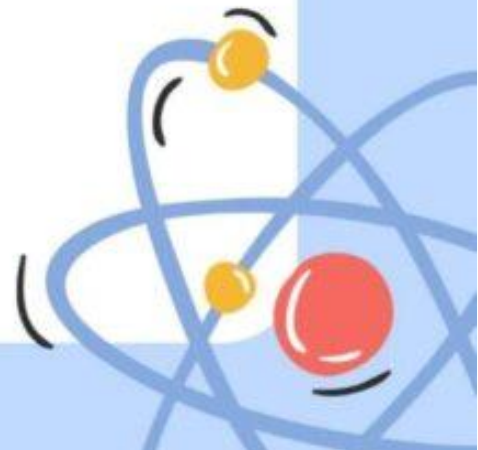
١. كيف يتغذى صغار الماعز؟ كيف أعرف ذلك؟

---

---

٢. أي صغار الحيوانات السابقة يشبه أبويه؟ كيف أعرف ذلك؟

---





### السؤال الأول:

#### كيف تستخدم الحيوانات مواطنها؟

الشَّكْلُ التَّالِيُّ هُوَ مَوْطِنُ الغَابَةِ. وَالمَوْطِنُ مَكَانٌ تَعِيشُ فِيهِ النِّبَاتَاتُ وَالحَيَوَانَاتُ، وَتَحْصُلُ مِنْهُ عَلَى مَا تَحْتَاجُ إِلَيْهِ مِنْ مَأْوَى وَغِذَاءٍ وَمَاءٍ لِكَيْ تَعِيشَ.



أجيب عن السؤالين التاليين المتعلقين بالشكل أعلاه:

١. في أي مكان من هذا الموطن ينام السنجاب؟ كيف أعرف ذلك؟

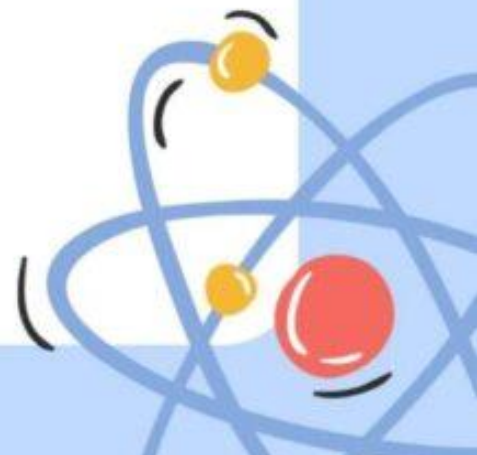
.....

٢. كيف تساعد الشجرة السنجاب؟

.....

.....

.....







### السؤال الأول:

أختار الكلمة المناسبة مما يلي واكتبها في الفراغ المناسب:

الحشرات - عمود فقري - لافقاريات

١- مجموعة الحيوانات التي لها ..... تسمى الفقاريات.

٢- تسمى مجموعة الحيوانات التي ليس لديها عمود فقري .....

٣- ..... ليس لها عمود فقري.

### السؤال الثاني:

صنف الحيوانات التالية إلى فقاريات ولافقاريات:



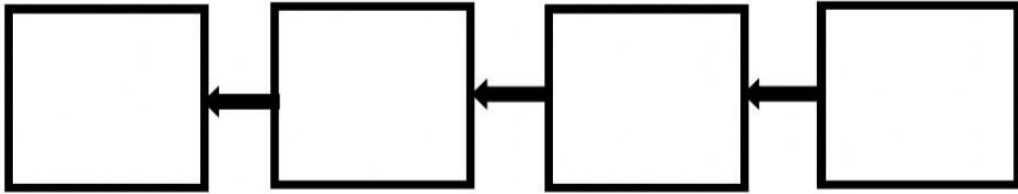
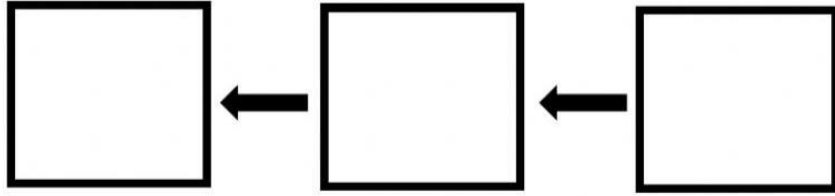


مهارة رقم ١١: تكوين سلسلة غذائية في موطن ما بترتيب مجموعة من الصور



السؤال الأول:

رتب الصور التي أمامك لتكوين سلسلة غذائية.





السؤال الأول:

تبيّن الصور التالية مخلوقات حية في سلسلة غذائية. صل بخط بين المفترس في العمود الأيسر وفريسته في العمود الأيمن.

مُفْتَرِسٌ



بُومٌ

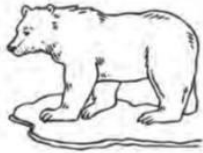
أ.

فَرِيْسَةٌ



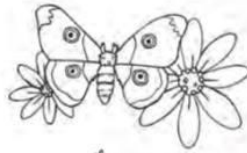
فَأْرٌ

١.



الدَّبُّ البَنِيّ

ب.



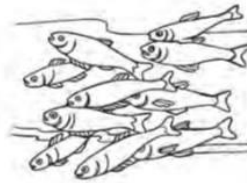
فَرَاشَةٌ

٢.



الثُّعْبَانُ المَلِكُ

ج.



السَّلْمُونُ

٣.



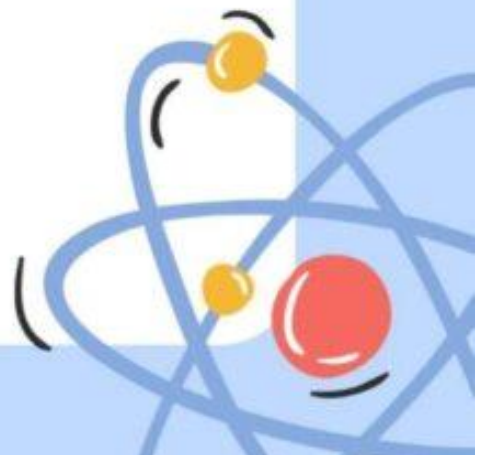
ضَفْدَعٌ

د.



سَحْلِيَّةٌ

٤.





السؤال الأول:

أكتب اسم المواطن تحت كل صورة مما يلي مع تسمية حيوانات تعيش في

نفس المواطن:



.١

.....



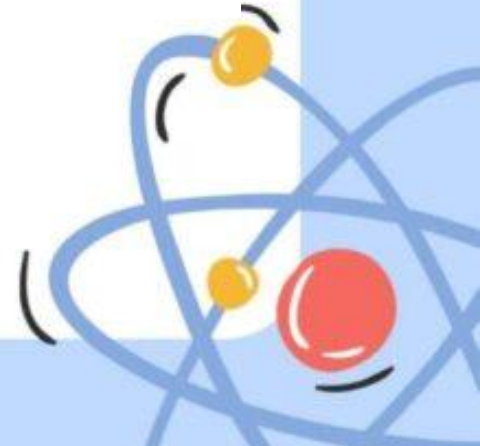
.٢

.....



.٣

.....



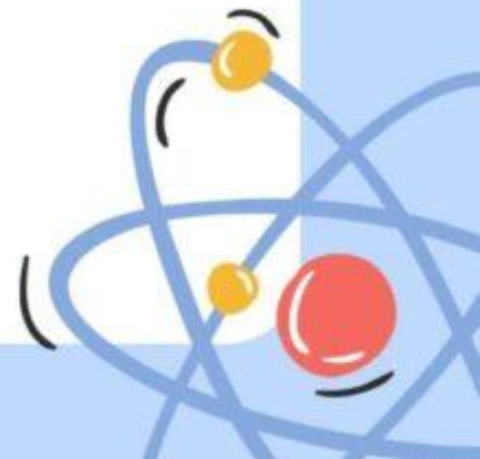


## المراجع

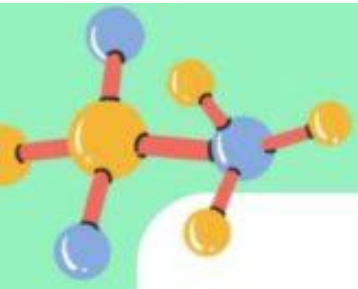
١-كتاب الطالب

٢-حقيبة معلم لمادة العلوم المرحلة الابتدائية

٣-الانترنت







## الخاتمة

الحمد لله الذي أتم علينا نعمه، أعانني على انجاز هذا الملف،  
واتمنى أن يكون هذا العمل نافعاً ومحققاً للغرض منه، فإن أصبت  
فمن الله وإن أخطأت فمن نفسي والشيطان.

اعداد المعلمة: ميساء الغامدي

