



مدونة المناهج السعودية

<https://eduschool40.blog>

الموقع التعليمي لجميع المراحل الدراسية

في المملكة العربية السعودية

مادة إثرائية

بطاقات الأركان التعليمية



الإشارة الناطقة في رياض الأطفال هي الصورة التي تحاكي الطفل

إعداد/مشرفة رياض الأطفال بإدارة
منطقة عسير بمحافظة خميس مشيط
أ: رحمة بالقاسم القرني

بطاقات الأركان التعليمية

كتاب مساعد للمعلمات داخل الفصول التعليمية وهو جزء من نشرة الإشارة
الناطقة للأركان التعليمية
محتوى الكتاب صور

ركن المكعبات - ركن التعبير الفني - ركن البحث والاكتشاف - ركن التخطيط -
ركن القراءة - الركن المصاحب - قوانين عامة (صور)

تصميم المحتوى
الأستاذة

رحمة بالقاسم علي القرني
مشرفة رياض الأطفال
بإدارة منطقة عسير محافظة
خميس مشيط

الحقوق محفوظة
١٤٣٩ هـ - ٢٠١٨ م

ربط النشر

مكتبة واحة رياض الأطفال

<https://sites.google.com/site/>

kingnoasis



rahmah987r@gmail.com

ركن المكعبات



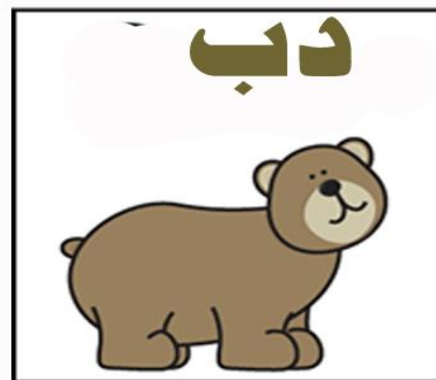
ركن التعبير الفني



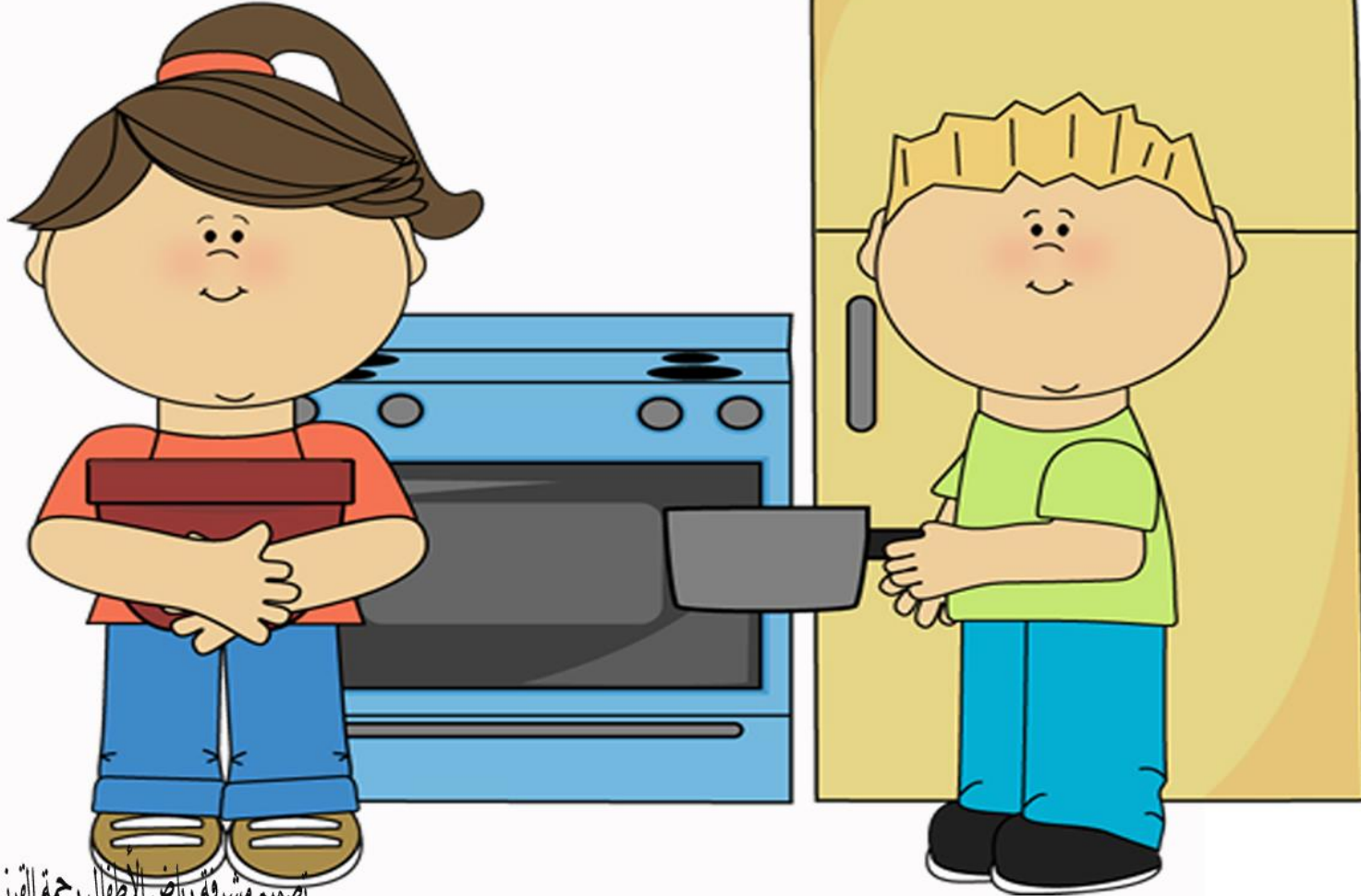
ركن البحث والاكتشاف



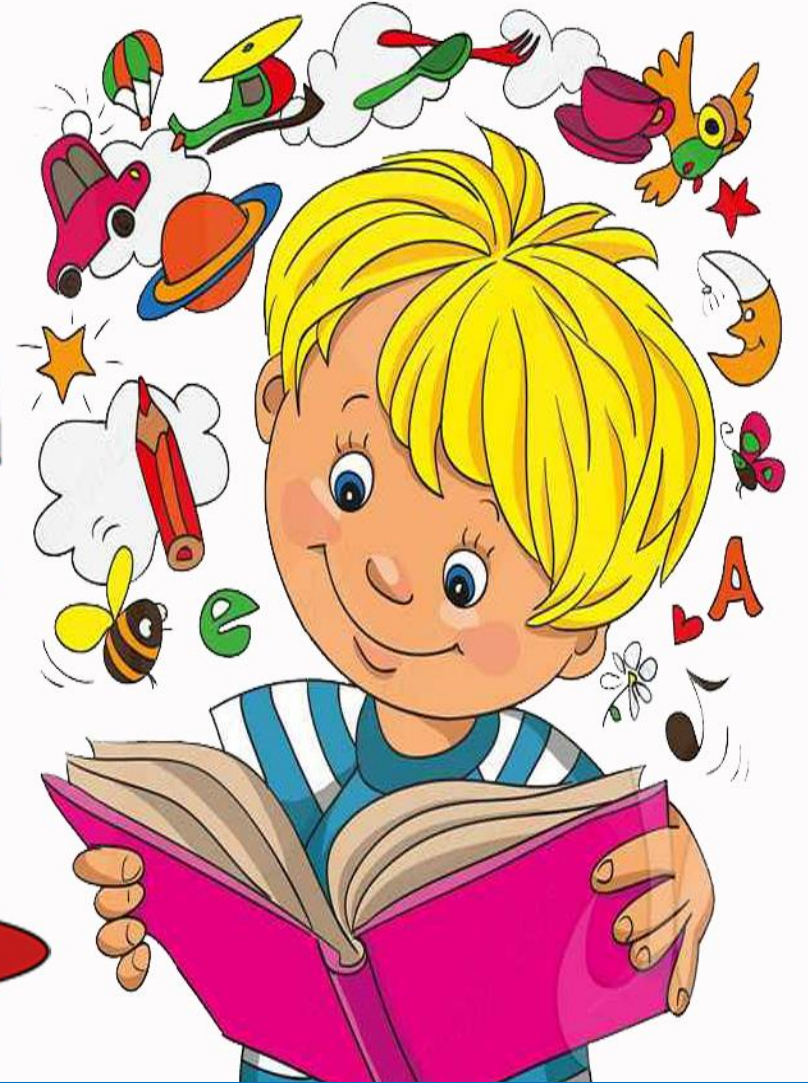
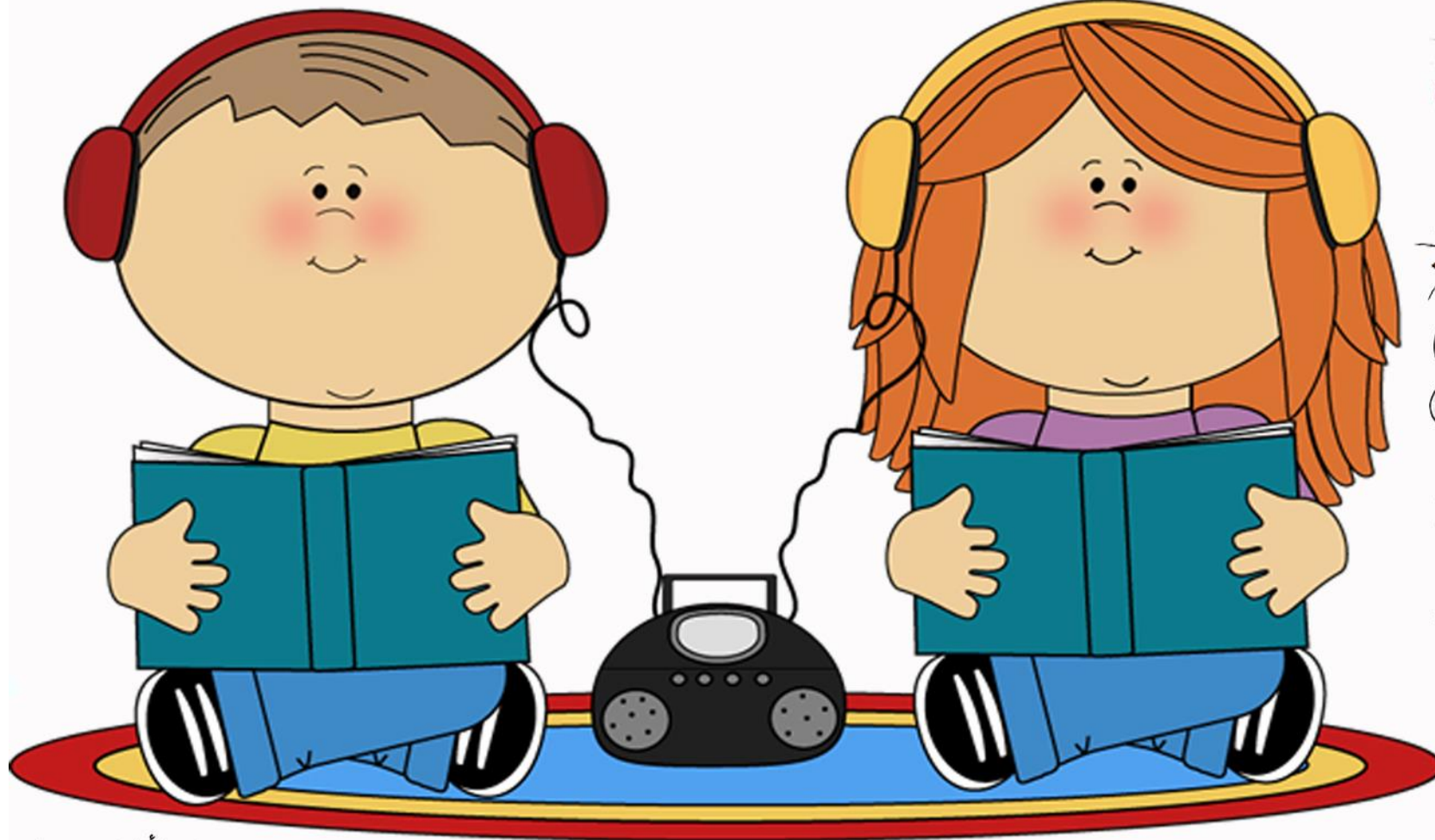
ركن التخطيط



ركن التعايش الأسري



ركن القراءة



الركن الإدراكي



تصميم مشرفة رياض الأطفال رحمة القرني



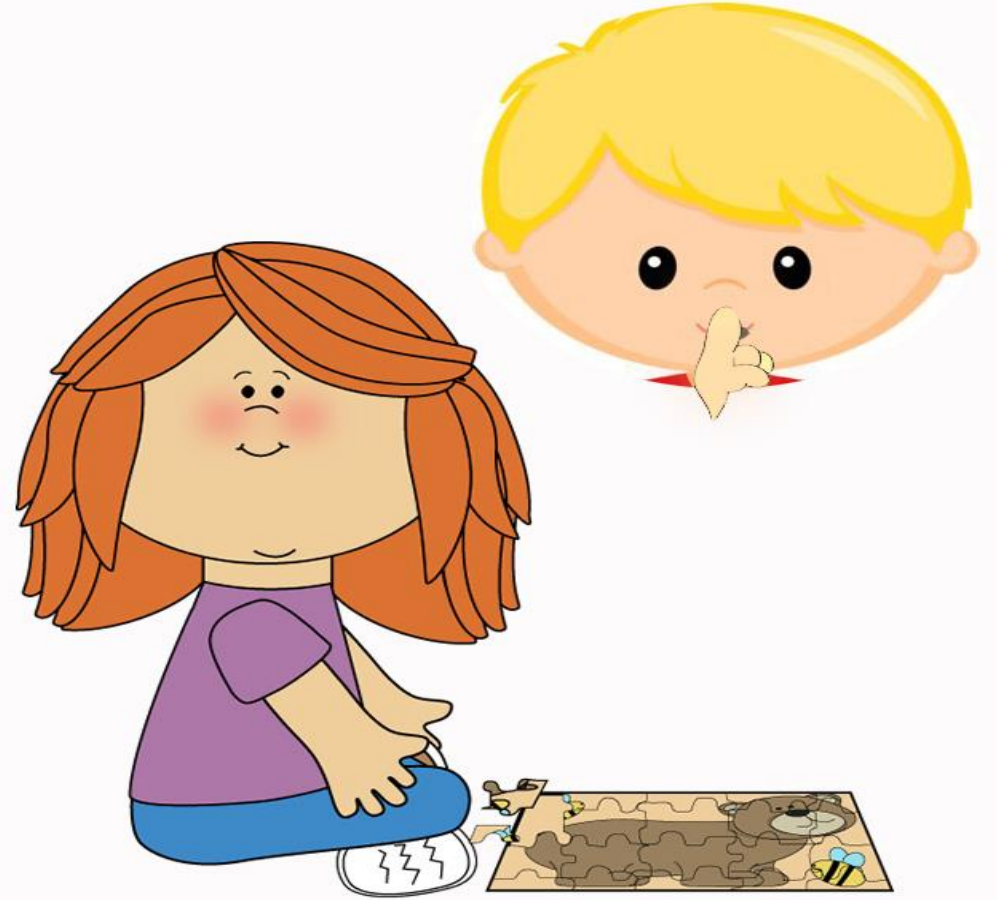
الركن المصاحب



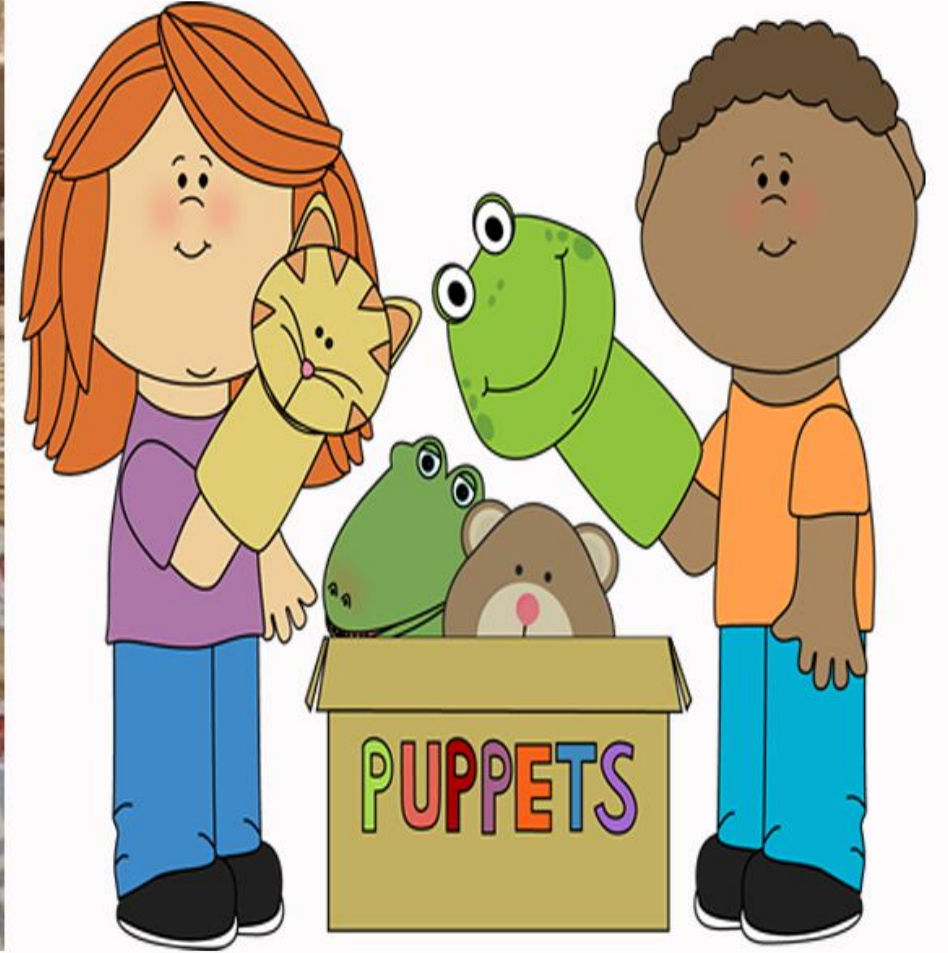
بطاقات
بعض من القوانين
العامّة للأركان التّعليميّة



أحافظ على الهدوء أثناء اللعب



أرتب الركن بعد الانتهاء



استئذان الأصحاب عند استعمال ادواتهم



أُتعاون مع أصحابي في اللعب

