

اختبار نهاية الفصل الدراسي الثاني
(الدور الأول)
لعام ١٤٤٦ هـ
الصف / الثاني المتوسط
المادة / العلوم
الزمن / ساعة ونصف

المملكة العربية السعودية
وزارة التعليم
إدارة التعليم
هشام فرغلي حسائين
نموذج اجابة



اسم الطالب / رقم الجلوس /

الدرجة الكلية

٤٠

السؤال	الدرجة قبل المراجعة		المصحح		الدرجة بعد المراجعة		المراجع
	رقماً	كتابه	الاسم	التوقيع	رقماً	كتابه	
الأول							
الثاني							
الثالث							
الرابع							
المجموع	رقماً	كتابه					

أجب عن جميع الأسئلة التالية علماً بأن عدد الأسئلة (٤) موزعة على (٤) صفحات

درجة لكل فقرة

السؤال الأول: اختر الاجابة الصحيحة مما يلي

٢٠

(١) يوجد في القلب :

(أ) حجرتين (ب) ثلاثة حجرات (ج) اربع حجرات (د) حجرة واحدة

(٢) في الجهاز الهضمي عدة وسائل دفاعية منها:

(أ) اللعاب والإنزيمات (ب) القلب (ج) الرئتين (د) جميع ما سبق

(٣) عندما يتعرض النسيج للضرر وتهاجمه بعض مسببات المرض فإنه:

(أ) يموت (ب) يتجدد (ج) يلتهب (د) لا يحدث شيء

(٤) من الأمراض الجنسية التي تسببها البكتريا

(أ) السيلان (ب) الزكام (ج) الكحة (د) الايدز

(٥) اين تحدث عملية تبادل الغذاء والأكسجين والفضلات

(أ) الشرايين (ب) الاوردة (ج) الشعيرات الدموية (د) الاوعية اللمفية

(٦) ما الذي يسبب الامراض المعديه

(أ) الوراثة (ب) المواد الكيميائية (ج) المخلوقات الحية (د) التحسس

تابع الأسئلة في الصفحة التالية

٧) اي الخلايا تهاجم مسببات الامراض

١) خلايا الدم الحمراء (ب) خلايا الدم البيضاء (ج) الصفائح الدموية (د) الخلايا العصبية

٨) هي نوع من البروتينات تسرع معدل التفاعلات الكيميائية في الجسم:

١) الانزيمات (ب) البكتريا (ج) الفيروسات (د) الفطريات

٩) تصنع الانزيمات في:

١) اللعاب (ب) الامعاء الدقيقة (ج) المعدة (د) كل ما سبق

١٠) الفم تبدأ فيه عملية الهضم:

١) الميكانيكي (ب) الكيميائي (ج) كلاً من أ- ب معاً (د) الامتصاص

١١) هي انقباض العضلات الملساء في المريء لنقل الطعام في اتجاه المعدة:

١) التحلل (ب) الامتصاص (ج) الحركة الدودية (د) الدائرية

١٢) المعدة تفرز حمض فتقوم بالهضم الكيميائي:

أ) الهيدروكلوريك (ب) الكربونيك (ج) النيتريك (د) الكبريتيك

١٣) ما الجزء الذي يحدث فيه معظم الهضم الكيميائي..

أ) الأمعاء الدقيقة (ب) المعدة (ج) الامعاء الغليظة (د) الكبد

١٤) اي الاعضاء التالية يتم فيها امتصاص معظم الماء

أ) الأمعاء الدقيقة (ب) المعدة (ج) الامعاء الغليظة (د) الكبد

١٥) أين تنتج الخلايا خلايا الدم الحمراء.....

أ) العظم الكثيف (ب) الغضروف (ج) السمحاق (د) نخاع العظم

١٦) توجد المفاصل غير المتحركة في الانسان في.

أ) المرفق (ب) الرسغ (ج) الجمجمة (د) العنق

١٧) أي الأجزاء التالية جزء من الأذن الداخلية:

أ) القوقعة (ب) السندان (ج) طبلة الاذن (د) المطرقة

١٨) ماذا يغلف طرف العظام ؟

أ) الغضروف (ب) الأوتار (ج) الاربطة (د) العضلات

١٩) أي الفيتامينات التالية تُصنع في الجلد ؟

أ) فيتامين أ (ب) فيتامين ج (ج) فيتامين د (د) فيتامين ك

٢٠) اي جزء من العين يقع عليه الضوء ؟

أ) العدسات (ب) البؤبؤ (ج) الشبكية (د) القرنية

السؤال الثاني: ضع علامة (√) أمام العبارة الصحيحة وعلامة (×) أمام العبارة الخاطئة

١٠

درجة لكل فقرة

✓	١	يخلص جهاز الإخراج الجسم من الفضلات
✓	٢	الصفائح الدموية تساعد على تجلط الدم
✓	٣	التمييز بين الأطعمة المختلفة يكون عن طريق البراعم الذوقية
✓	٤	الزواج الآمن هو كل حالة زواج يكون فيها كلا الطرفين لا يتسبب بانتقال الأمراض المعدية
×	٥	السكري مرض مزمن معدي .
✓	٦	يشكل الدم ٨% من كتلة الجسم .
✓	٧	الإخصاب هو اتحاد البويضة مع الحيوان المنوي
✓	٨	الجلد الفاتح اللون يحتوي على كمية اقل من الميلانين
✓	٩	يؤدي الفشل الكلوي إلى تراكم السموم في الدم
×	١٠	سرطان الدم يصيب خلايا الدم الحمراء

السؤال الثالث: صل ما يناسب من القائمة أ بما يناسبه من القائمة ب

٥

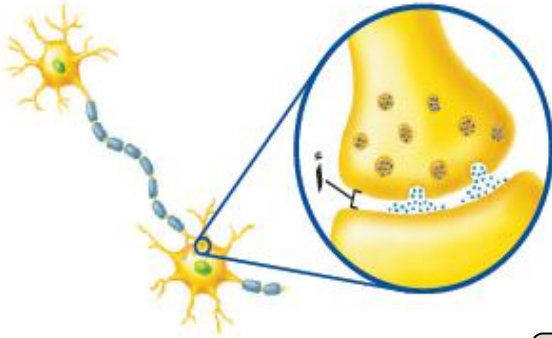
درجة لكل فقرة

م	القائمة أ	القائمة ب
١	صبغة تنتجها خلايا خاصة في طبقة الجلد	٥ العصبونات
٢	عضلات تتحرك تلقائياً ولا تتحكم في حركتها	٤ المفصل
٣	غشاء صلب يغلف سطح العظام	٣ السمحاق
٤	يتواجد عندما يلتقى عظمتين او اكثر	٢ لإرادية
٥	الوحدات الوظيفية الأساسية التي يتكون منها الجهاز العصبي	١ الميلانين
		الوتر

٥

السؤال الرابع : أجب عما يلي

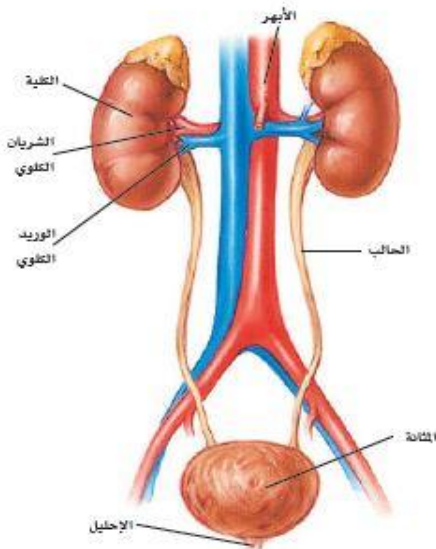
درجتان ونصف



١- من خلال الشكل المقابل ما أسم الجزء المشار اليه بالحرف أ **الشق التشابكي**

درجتان ونصف

٢- أي أجزاء الشكل المقابل يتجمع فيه البول ؟



المثانة

انتهت الأسئلة مع تمنياتي بالتوفيق والنجاح