

٧٤- العدد ثلاثمائة وستة عشر مليوناً وخمسة وثلاثون ألفاً وأربعمائة وخمسة عشر يكتب على النحو :

- أ (٣١٦٣٥١٤٥)
 ب (٣١٦٠٣٥٤١٥)
 ج (٣١٦٣٥٠١٥)
 د (٣١٦٣٠٤١٥)

(٧٥) أقرب ناتج لـ : (٩٨١٥٩٤٨٩٠ - ٤٨١٤٦٢٠١٣) هو :

- أ (٧٠٠٠٠٠٠٠)
 ب (٦٠٠٠٠٠٠٠)
 ج (٥٠٠٠٠٠٠٠)
 د (٨٠٠٠٠٠٠٠)

(٧٦) ناتج : (٥٤٠٠٠١٧٩٦ + ٤٠٧٠٠٠٢٠٣١٥) هو :

- أ (١١٨٠٧٠١٧٩٢٥)
 ب (٩٤٧٠٠٢٠٣١)
 ج (٤١٢٤٠٠٢٢١١١)
 د (١١٨٧٠٠٢٠٣١)

٧٧- ناتج جمع عدد فردي مع عدد زوجي هو :

- أ (عدد فردي)
 ب (صفر)
 ج (عدد زوجي)
 د (لا شيء مما ذكر)

٧٨- يمكن إيجاد حاصل الضرب ٩٢×١٠٨ بإحدى الطرق التالية :

- أ ($١٠٨ \times (٨ - ١٠٠)$)
 ب (٩٢×١٠٨)
 ج ($٩٢ \times (٨ + ١٠٠)$)
 د (جميع ما ذكر)

٧٩- العدد ٩١١٠٠ يقبل القسمة على :

- أ (١٠٠٠)
 ب (١٠ و ١٠٠)
 ج (١٠ ، ١٠٠ ، ١٠٠٠)
 د (لا شيء مما ذكر)

٨٠) المضاعف المشترك الأصغر للعددين ٤٥ و ٦٠ هو :

- أ (١٥)
 ب (٤٥)
 ج (٦٠)
 د (١٨٠)

٨١- ناتج تقريب العدد ٨,٤٢٩ لأقرب جزء من المائة هو :

- أ (٨,٤٠)
 ب (٨,٤٢)
 ج (٨,٤٣)
 د (٨,٠٠)

٨٢ - الكسر $\frac{5}{9}$:أ (أصغر من $\frac{3}{7}$)ب (أكبر من $\frac{1}{4}$)ج (يساوي $\frac{3}{7}$)د (اصغر من $\frac{1}{4}$)٨٣ - الكسر $\frac{2}{3}$ يكافئ :أ ($\frac{6}{9}$)ب ($\frac{8}{12}$)ج ($\frac{4}{6}$)

د (جميع ما ذكر)

٨٤ - نصف الثلاثة أخماس هو :

أ ($\frac{11}{10}$)ب ($\frac{1}{4} \div \frac{3}{5}$)ج ($\frac{3}{10}$)د ($\frac{2}{10}$)

٨٥ - ناتج ضرب (٣,١ × ٢٠,٤) هو :

أ (٦٠,٤)

ب (٦٣,٢٤)

ج (٦٣,٤)

د (٦٠,٢٤)

٨٦ - حجم خزان ماء مكعب الشكل طول ضلعه متران هو :

أ ($٢م٤$)ب ($٢م٦$)ج ($٢م٨$)د ($٢م٢$)

٨٧- أرض مساحتها ٤ كم^٢ فإن مساحتها بالمتري المربع هي :

- (أ) ٤٠٠٠ م^٢ (ب) ٤٠٠٠٠ م^٢
 (ج) ٤٠٠٠٠٠ م^٢ (د) ٤٠٠٠٠٠٠ م^٢

٨٨- حول $1 \frac{1}{5}$ إلى نسبة مئوية :

- (أ) ٢٠ % (ب) ٤٠ %
 (ج) ١٢٠ % (د) ١٤٠ %

٨٩- زكاة مال قدره (٨٤٥٠٠) ريال حال عليه الحول هي :

- (أ) ٢٥٠٠ ريال (ب) ٢١١٢ ريال
 (ج) ٢٥٠٠,٥ ريال (د) ٢١١٢,٥ ريال

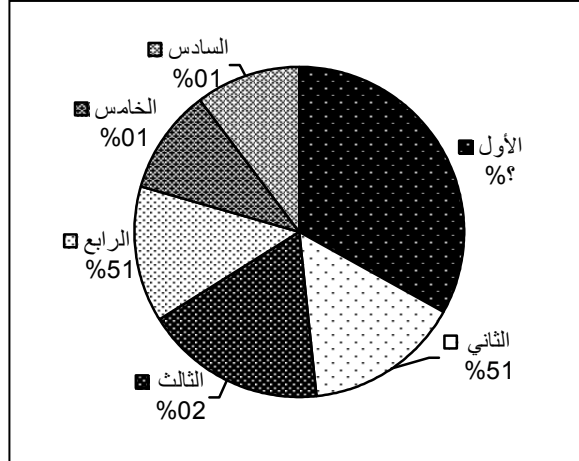
٩٠- متوسط أعمار خمسة طلاب في المرحلة الابتدائية أعمارهم : ٨ ، ١٠ ، ٩ ، ١٢ ، ١١ هو :

- (أ) ٨ (ب) ٩
 (ج) ١٠ (د) ١١

٩١- إذا كان وزن قطعة حديدية ٣ كيلو غرامات و ٦٠٠ غرام فإن وزن ثلاث قطع من النوع نفسه هو :

- (أ) ٩,٩ كغم (ب) ١٠,٨ كغم
 (ج) ٩,٠٨ كغم (د) ١٠,٩ كغم

٩٢ - إذا كان الشكل التالي يمثل نسب أعداد طلاب صفوف مدرسة فيها ٢٤٠ طالباً ، فإن عدد طلاب الصف الأول الابتدائي هو :



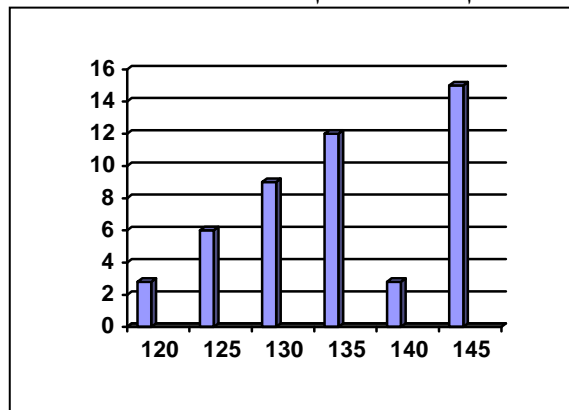
(ب) ٧٢

(د) ٢٤

(أ) ٤٨

(ج) ٣٦

٩٣ - إذا كان الشكل التالي يمثل أطوال تلاميذ أحد الصفوف ، فإن عدد التلاميذ الذين طول الواحد منهم ١٣٥ سم فأكثر هو :



(ب) ٣

(د) ٣٠

(أ) ١٢

(ج) ١٥