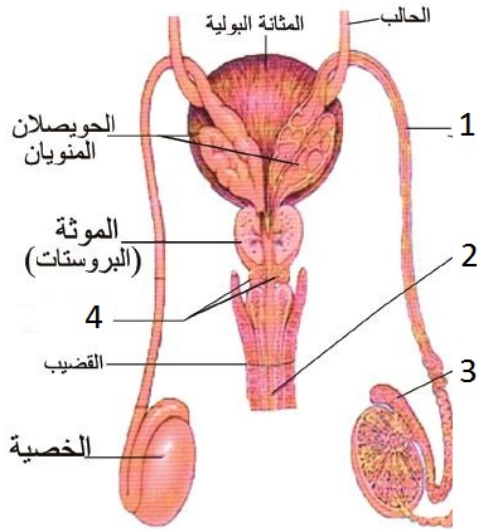


الاسم :

تكاثر الانسان



أولاً : أعط نفس يرا علمياً لأربع مما يأتي:

1. زيادة حجم الخصيتين بعد البلوغ
2. تعد الخصية غدة ذات افراز خارجي
3. تحوي النطفة كمية كبيرة من المتقدرات
4. لا تكون التويطة أكبر حجماً من البيضة الملقحة
5. في نهاية الشهر السادس يستطيع الجنين الحياة مستقلاً عن امه

ثانياً: أجب عن الأسئلة الآتية:

- 1) اكتب على ورقتك الأرقام في الشكل المجاور مع المسمى المناسب
- 2) أرسم الكيسة الأرومية وضع عليها المسميات المناسبة
- 3) وضح بمخطط العلاقة بين الوطاء والنخامة الامامية والخصيتين

ثالثاً: أجب عن الاسئلة الآتية:

1. اذكر وظيفة واحدة لكل مما يلي :  
المشيمة - الجسم الطرفي - الأسهر - الاستراديول - الظهارة المهلبة في نفير فالوب
2. حدد مكان وجود كل مما يلي :  
البروستات - الخلايا البينية - السائل السلوي - الكرية القطبية الاولى
3. ما منشأ كل مما يلي : الجريب الناضج - المشيماء - الكيسة الأرومية

رابعاً: أجب عن سؤالين فقط من الاسئلة التالية :

- 1) مالمقصود بكل ممايلي : التعقيم - اللولب - الاخصاب المساعد
- 2) من أين تفرز مادة الريلاكسين وما وظائفها ؟
- 3) ما تأثير كل من : أ- lh عند الذكر  
ب- البروجسترون على الرحم

مع التمنيات بالتوفيق و التميز