

## مراجعة الفصل الثاني عشر (الكهرباء / المغناطيسية) - الصف سادس

نفكر .. نحلل .. نبتسم ثم نجيب

الاسم: ..... الصف: .....

ضع-ي المصطلح المناسب أمام العبارة المناسبة فيما يأتي :

[ الكهرباء الساكنة – الكهرباء-المقاومة الكهربائية-منصهر كهربائي -الدائرة الكهربائية]

[المغناطيس-المغناطيس الكهربائي- المولد الكهربائي – الرفع المغناطيسي ]

١-...منصهر كهربائي.... سلك ينقطع إذا مر فيه تيار كهربائي .

٢-.....المقاومة الكهربائية..... أجزاء في الدائرة الكهربائية تقاوم مرور التيار الكهربائي.

٣-.....الكهرباء..... حركة الالكترونات.

٤-.....الكهرباء الساكنة..... تراكم جسيمات مشحونة على سطوح الأجسام .

٥-.....الدائرة الكهربائية..... المسار المغلق للتيار الكهربائي يسمى .

٦-.....المغناطيس الكهربائي..... دائرة كهربائية تكون مجالاً مغناطيسياً.

٧-.....المولد الكهربائي..... أداة تنتج تياراً كهربائياً من خلال دوران ملف فلزي بين قطبي مغناطيس .

٨-.....الرفع المغناطيسي..... رفع جسم باستخدام قوى مغناطيسية دون ملامسته.

٩-.....المغناطيس..... جسم له القدرة على جذب جسم آخر له خصائص مغناطيسية

صح أم خطأ:

توصل الدوائر الكهربائية في المنزل على التوالي ( خطأ ) على التوازي

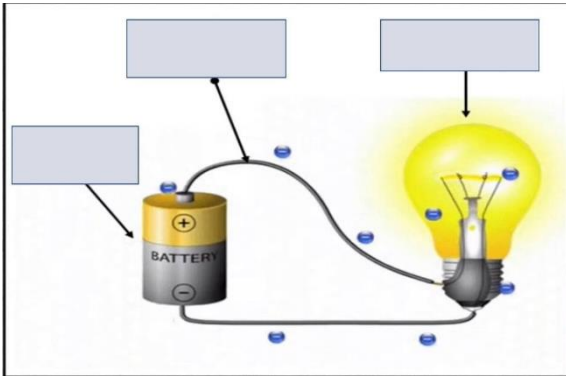
في دائرة التوازي كلما قلت المقاومة الكهربائية زادت شدة التيار الكهربائي ( صح )

وضح-ي مكونات الدائرة الكهربائية:

١-بطارية.

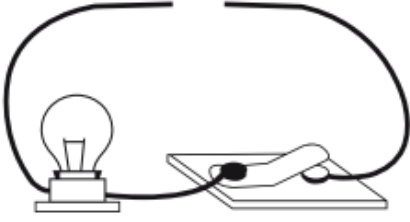
٢-أسلاك توصيل.

٣-مقاومة كهربائية ( مصباح ).



صمم أخي دائرة كهربائية المبينة في الشكل الآتي.

ما الذي يحتاج إليه أخي لإكمال الدائرة الكهربائية وإضاءة المصباح



أ-مصباح كهربائي آخر

ب-قضيب زجاجي .

ج-سلك نحاسي

د-بطارية

يسبب تجمع الكهرباء الساكنة على أجسام الأجهزة والمعدات المختلفة مشكلات خطيرة ،

كيف يمكن معالجة ذلك؟



التأريض / وصل الأجهزة الكهربائية بالأرض.

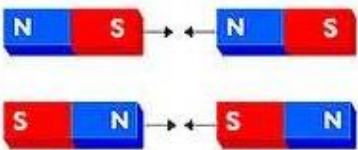
اختر-ي من مجموعة أ ما يناسبه من مجموعة ب ؟

المجموعة [ أ ]	الإجابة	المجموعة [ ب ]
١. التأريض	[ ٢ ]	أداة تقوم بغلق الدائرة الكهربائية أو فتحها
٢. مفتاح كهربائي	[ ٣ ]	وحدة قياس التيار الكهربائي
٣. الأمير	[ ١ ]	منع تراكم الشحنات الزائدة على الأجسام الموصلة
٤. قواطع	[ ٤ ]	مفاتيح تفصل التيار الكهربائي إذا كان كبيراً
	[ ]	وحدة قياس المقاومة

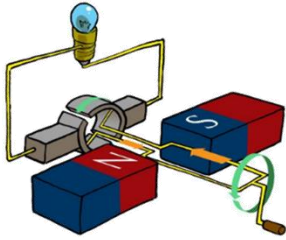
ماذا يحدث في كلا من :

الأقطاب المتشابهة..... تتنافر

الأقطاب المختلفة.....تتجاذب



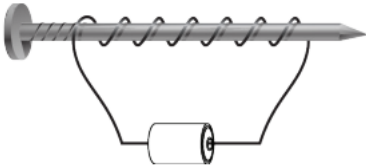
وحدة قياس المقاومة الكهربائية		
أ-الأمبير	ب-النيوتن	ج-الأوم
ما الذي يحمي المنازل من التيار الكهربائي الكبير ؟		
أ-المقاومات	ب-جالتقاطع	ج-المقابس
إضافة مصابيح أخرى إلى دائرة موصولة على التوالي :		
أ-يسبب زيادة التيار	ب-نقصان التيار	ج-عكس التيار
أي مما يأتي لا يعمل على زيادة قوة المغناطيس الكهربائي		
أ-زيادة عدد الحلقات	ب-وضع قضيب حديد في المركز	ج-زيادة المقاومة
يحدث تحول في الطاقة في المحرك الكهربائي من		
أ-إشعاعية إلى كهربائية	ب-حرارية إلى ميكانيكية	ج-كهربائية إلى حركية



تتصل المولدات بالمحولات ما السبب في ذلك ؟ .

تقوم المحولات بخفض التيار الكبير إلى تيار ضعيف ليستخدم في المنزل.

قام خالد بلف سلك نحاسي معزول حول مسمار حديد و وصل طرفيه ببطارية لعمل مغناطيس كهربائي كما في الشكل. كيف يمكن زيادة قوة جذب المغناطيس الكهربائي ؟



أ-بوضع عود من الخشب بدل من المسمار .

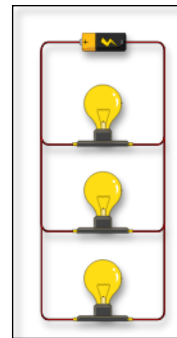
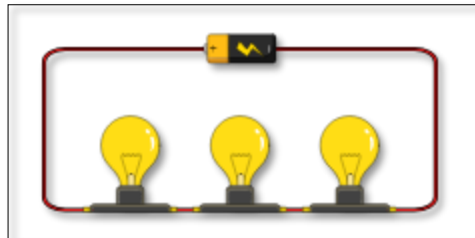
ب-زيادة عدد لفات السلك .

ج-باستخدام سلك غير معزول حول المسمار.

د-باستخدام بطارية واحدة.

ما نوع الدوائر التالية :

دائرة التوالي



دائرة توازي

انتهت الأسئلة بالتوفيق أحبتي

أ/ عبير الجناعي

وكل عام و أنتم بخير ومبارك تخرجكم مقدماً

