

اسم المدرسة



خطة الإنضباط المدرسي

خلال شهر رمضان المبارك 1447هـ

للعام الدراسي ١٤٤٧هـ - ١٤٤٨هـ



إعداد وكالة الشؤون الطلابية: —

مديرة المدرسة: —

اسم المدرسة



اسم المدرسة



التعليم في السعودية ركيزة أساسية نحقق بها تطلعات شعبنا
نحو التقدم والرقى في العلوم والمعارف

خادم الحرمين الشريفين
الملك سلمان بن عبد العزيز

اسم المدرسة



طموحنا أن نبني وطناً أكثر ازدهاراً، يجد فيه كل مواطن ما يتمناه؛ فمستقبل وطننا
الذي نبنيه معا لن نقبل إلا أن نجعله في مقدمة دول العالم، بالتعليم والتأهيل

صاحب السمو الملكي

الأمير محمد بن سلمان بن عبد العزيز

لطلب الخطة انقر هنا

الإدارة العامة للتعليم
بمنطقة -



اسم المدرسة

المقدمة

انطلاقاً من القيم الإسلامية والتربوية، وحرصاً على ضمان استقرار العملية التعليمية خلال شهر رمضان المبارك، وتعزيز الانضباط المدرسي والسلوك الإيجابي لدى الطالبات، تفعل المدرسة هذه الخطة وفق ما ورد في الدليل الاستشاري لبناء خطة المدرسة التعليمية ومشاركتها مع الأسرة، مع مراعاة خصوصية الشهر الفضيل، وتحقيق بيئة تعليمية جاذبة وآمنة.



لطلب الخطة انقر هنا

الإدارة العامة للتعليم
بمنطقة -

وزارة التعليم
Ministry of Education

اسم المدرسة

أهداف الخطة

الأهداف القيمية والسلوكية :

- تعزيز قيم الانضباط الصبر، الأمانة، المسؤولية واحترام الوقت.
- ترسيخ السلوك الإيجابي داخل البيئة المدرسية.
- تعزيز الانتماء المدرسي خلال شهر رمضان.

الأهداف التعليمية :

- ضمان استمرارية وانتظام العملية التعليمية.
- رفع فاعلية الحصص الدراسية وجودة التعلم.
- التركيز على المهارات والمفاهيم الأساسية.



اسم المدرسة

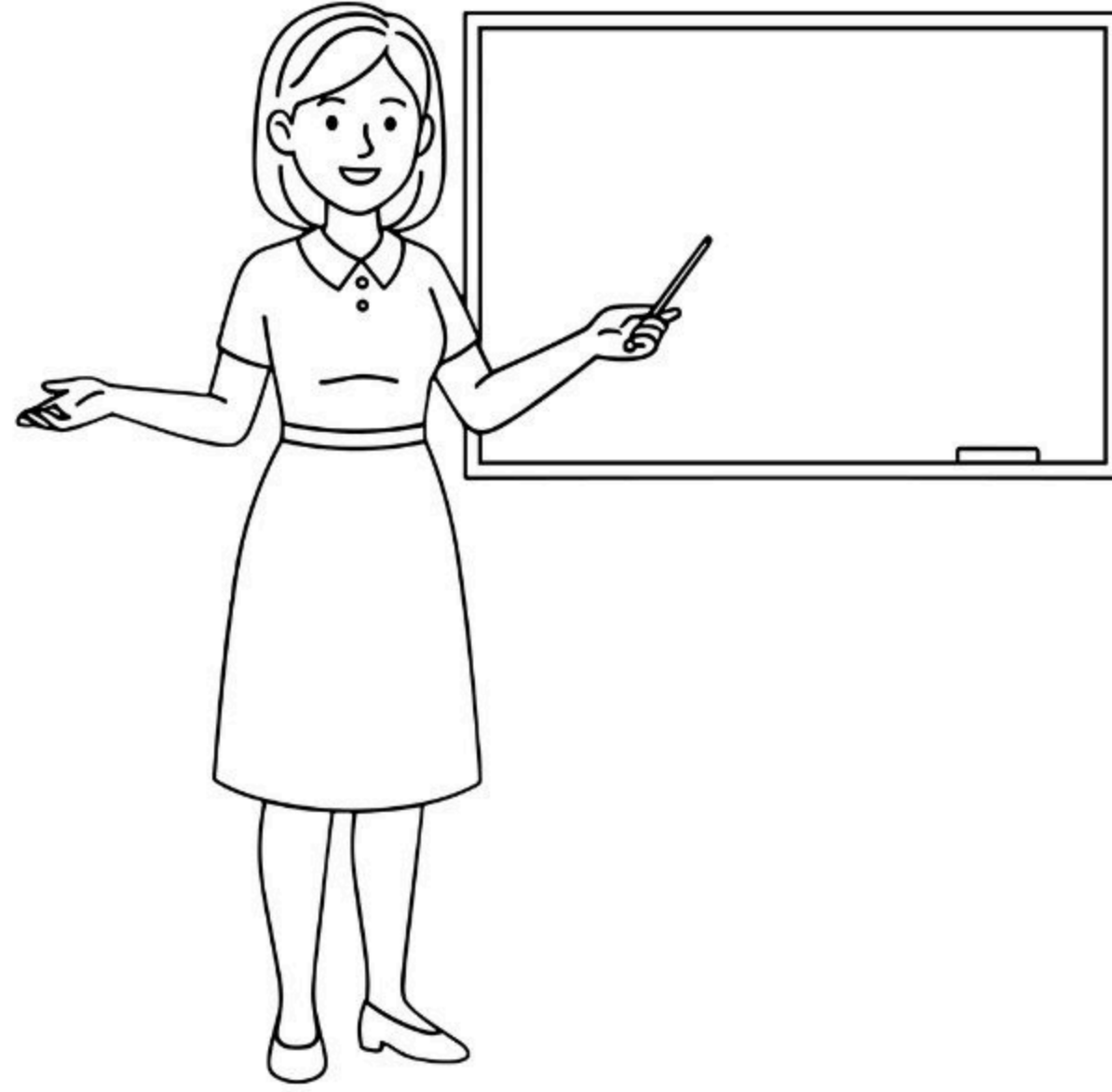
أهداف الشراكة مع الأسرة



- تفعيل التواصل التربوي مع الأسرة.
- تعزيز دور الأسرة في متابعة الانضباط والحضور.
- دعم القيم الرمضانية المشتركة بين المدرسة والأسرة.
- توحيد الجهود بين المدرسة والأسرة لدعم انضباط الطلبة.



مسارات المدرسة لضمان استقرار العملية التعليمية



- وفق الدليل، تعتمد المدرسة أربعة مسارات رئيسية:

المسار الأول: حصة تعليمية فاعلة

- الالتزام بزمان الحصة وبداية اليوم الدراسي دون تأخير.
- متابعة تنفيذ المنهج وفق الخطة الأسبوعية.
- إعداد خطط تعلم أسبوعية تتضمن أنشطة تعليمية داعمة.
- مراعاة الفروق الفردية واستراتيجيات التعلم النشط.
- الحد من الهدر الزمني داخل الحصص.



المسار الثاني : تعزيز القيم والسلوك الإيجابي

- تطبيق لائحة السلوك والمواظبة المعتمدة
- رصد حالات الغياب والتأخر يوميًا.
- توثيق المخالفات ومعالجتها تربويًا.
- تعزيز السلوك الإيجابي وتحفيز الطالبات الملتزمات.
- تفعيل دور المرشدة الطلابية في الدعم السلوكي.



المسار الثالث: الأنشطة الطلابية وجاذبية المدرسة

- تنفيذ أنشطة رمضانية داعمة للانضباط دون الإخلال باليوم الدراسي.
- مسابقات خفيفة (قرآنية - قيمية - ثقافية).
- تفعيل مبادرة قيمنا حياة.
- استثمار الفترات غير الصفية في أنشطة هادفة.
- إبراز النماذج الإيجابية من الطالبات.



المسار الرابع: التواصل الدوري مع الأسرة.

- إرسال رسائل اتصالية تربوية دورية.
- إشعار أولياء الأمور بأنظمة الحضور والانصراف.
- إشراك الأسرة في تعزيز الانضباط.
- توحيد الرسائل التربوية خلال شهر رمضان.



لطلب الخطة انقر هنا

الإدارة العامة للتعليم
بمنطقة -



اسم المدرسة

الخطة الإجرائية (التنفيذ الزمني)

المحور	الإجراءات	آلية التنفيذ	مسؤولية التنفيذ	تاريخ التنفيذ	التنفيذ	
					لم ينفذ	نفذ
توعية الأسرة و الطالبات عن الانضباط المدرسي	ارسال رسائل توعوية عن اهمية الانضباط المدرسي عبر منصة مدرستي ومدار ومواقع التواصل الاجتماعي تبرز اهمية الانضباط المدرسي واثره الايجابي على التحصيل الدراسي وخاصة شهر رمضان الإعلان عن مسابقات رمضانية	رسائل عبر منصة مدرستي ومواقع التواصل الاجتماعي الإعلان في المدرسة ومواقع لتواصل الاجتماعي	الموجهة الطلابية - منسقة المدرسة وكيلة شؤون الطالبات رائدة النشاط	1447/8هـ		✓
تعزيز وتحقيق ثقافة الانضباط المدرسي وتوفير بيئة تعليمية منظمه	حث المعلمات على مراعاة التغييرات الفسيولوجية والنفسية للطالبات اثناء الصيام والتكيف مع اساليب التدريس لتكون اكثر جذبا وتحفيزا	تنوع أساليب التدريس	مديرة المدرسة	1447/8هـ		✓
توفير بيئة مدرسيه داعمه	تفعيل برنامج تاج الانضباط وحصر الطالبات والفصول الأكثر حضوراً استبيان مرسل لولي الامر حول اسباب الغياب في شهر رمضان	ارسل استبان لأولياء الأمور	رائدة النشاط وكيلة شؤون الطالبات الموجهة الطلابية	1447/9هـ		✓
توفير بيئة مدرسيه داعمه	دورات عن أهمية الانضباط واثر الغياب على التحصيل الدراسي	عمل دورات للطالبات	الموجهة الطلابية وكيلة شؤون الطالبات	1447/9هـ		✓
ثمار الانضباط	تكريم الفصول الملتزمة بالحضور وعدم الغياب	تنظيم هدايا وجوائز للطالبات المنتظمات في الحضور	إدارة المدرسة	1447/9هـ		✓

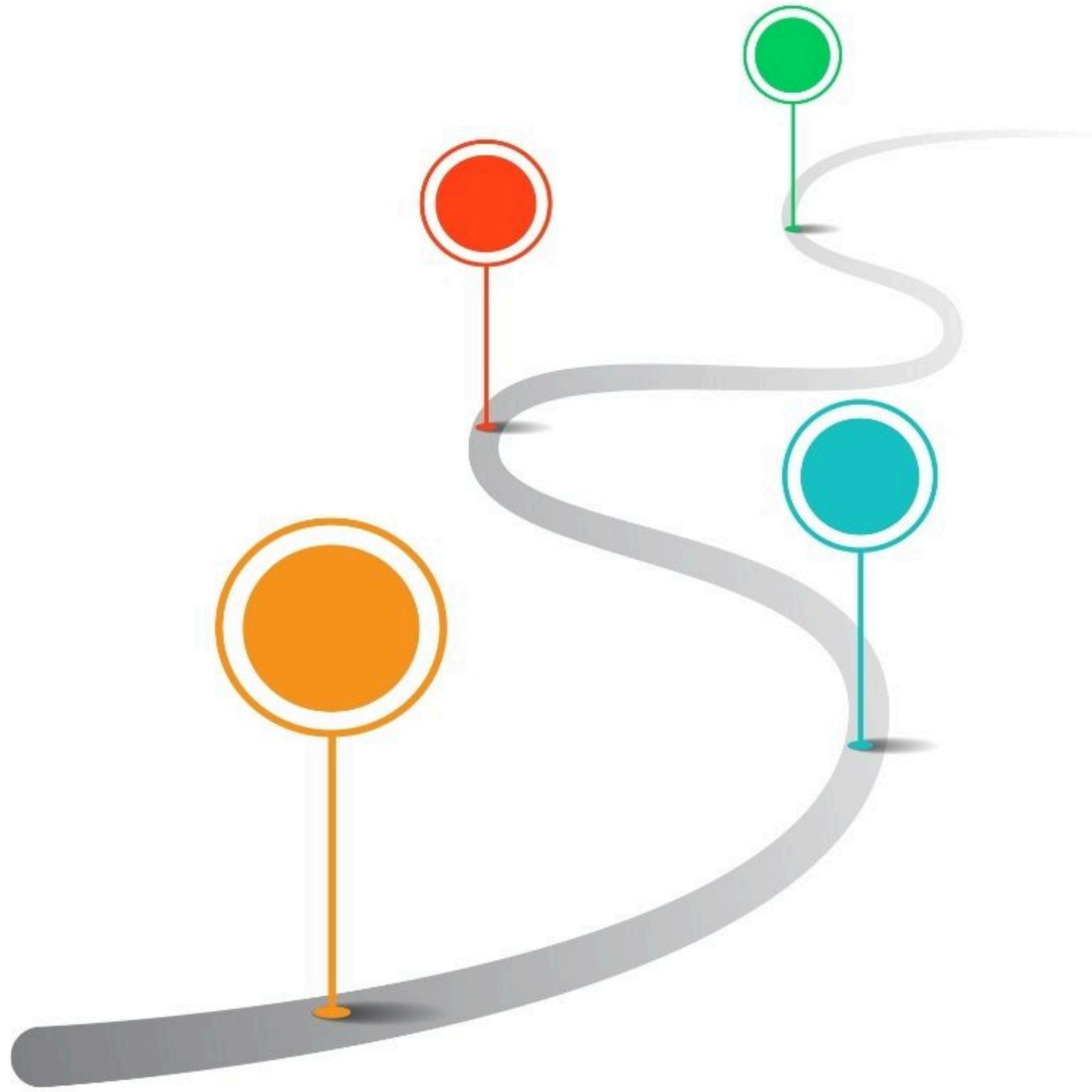
اسم المدرسة

الخطة الإجرائية (التنفيذ الزمني)

المحور	الإجراءات	آلية التنفيذ	مسئولة التنفيذ	تاريخ التنفيذ	التنفيذ	
					لم ينفذ	نفذ
الإحتفاء يوم التأسيس	فعاليات صباحيه كلمة عن تاريخ يوم التأسيس وأهميته	مسابقات وتحفيز المنتظمات في الحضور	جميع منسوبات المدرسة	1447/9هـ		✓
المواطنة والحياة	عمل مسابقات ترتيل يتنافس عليها الطلاب ذوي الأصوات النديه	مسابقات وتحفيز	رائدة النشاط	1447/9هـ		✓
المواطنة والحياة	مشروع الرمضاني	تنفيذ مشروع ريادة أعمال صغير يناسب الشهر الفضيل	رائدة النشاط	1447/9هـ		✓
المواطنة والحياة	سلوك وعطاء	يتم حصر المجالات المناسبة لقيام الطلاب بتنفيذ التطوع	رائدة النشاط	1447/9هـ		✓
الثقافة والفنون	تصاميم وخطوط رمضانية	مسابقات وتحفيز	رائدة النشاط	1447/9هـ		✓
الثقافة والفنون	بودكاست رمضاني	فقره صوتيه يومية لمدة 3 دقائق	رائدة النشاط	1447/9هـ		✓
الرياضة والصحة	تحدي المشي	منافسة رياضية لأكثر عدد خطوات مشي	رائدة النشاط	1447/9هـ		✓
الرياضة والصحة	مسابقات رياضية (دوري تنس الطاولة , ريشة الطائرة , رياضات إلكترونية)	مسابقات	رائدة النشاط مسئولة الصحة	1447/9هـ		✓

مرحلة التجهيز (قبل رمضان)

- الالتزام ببداية اليوم الدراسي.
- متابعة الحضور والتأخر يوميًا.
- تنفيذ الخطط التعليمية الأسبوعية.
- تفعيل الأنشطة الطلابية وفق الجدول.
- معالجة أي صعوبات تعليمية أو سلوكية فورًا.
- تحفيز الطالبات الملتزمات.



اسم المدرسة

مرحلة التنفيذ (خلال رمضان)

- اعتماد الخطة من قائدة المدرسة.
- تهيئة البيئة المدرسية.
- اعتماد الجدول الدراسي المناسب لشهر رمضان.
- حصر الطالبات المتوقع تأخر هن أو غيابهن.
- إشعار أولياء الأمور بتنظيم الدراسة في رمضان.



لطلب الخطة انقر هنا

الإدارة العامة للتعليم
بمنطقة -



اسم المدرسة

الأدوار والمسؤوليات

إدارة المدرسة	المعلمات	المرشدة الطلابية	رائدة النشاط
<ul style="list-style-type: none">• اعتماد ومتابعة تنفيذ الخطة.• تهيئة البيئة التعليمية.• متابعة الانضباط والحضور.• تعزيز التواصل مع الأسرة.	<ul style="list-style-type: none">• تنفيذ الخطط التعليمية الأسبوعية.• ضبط الحصة الدراسية.• تعزيز القيم الرمضانية.• مراعاة الفروق الفردية.	<ul style="list-style-type: none">• متابعة الحالات السلوكية.• دعم الطالبات المتأخرات او المتغيبات.• التواصل مع أولياء الأمور عند الحاجة.	<ul style="list-style-type: none">• تنفيذ الأنشطة الرمضانية.• إعداد تقرير ختامي بالفعاليات.• دعم القيم والانضباط عبر النشاط.



مؤشرات قياس الأداء

- انخفاض نسب الغياب والتأخر.
- تحسن السلوك العام.
- انتظام الحصص الدراسية.
- تفاعل إيجابي من الطالبات.
- فاعلية التواصل مع الأسرة.



اسم المدرسة

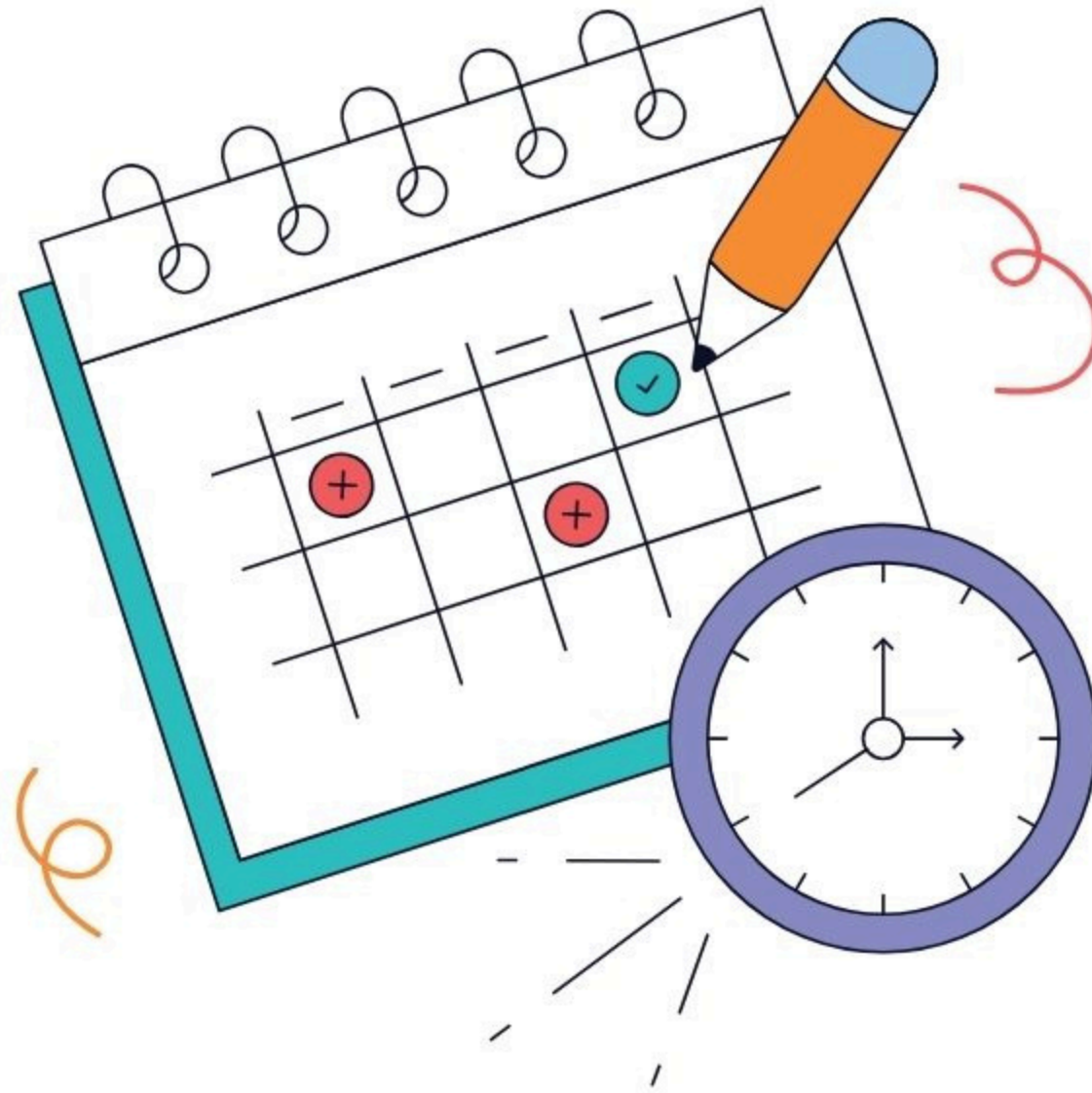
جدول مؤشرات قياس الأداء

م	مؤشر الأداء	أداة القياس	المستهدف	جهة المتابعة
1	نسبة الالتزام بالحضور اليومي	سجلات الحضور والانصراف	خفض الغياب والتأخر	إدارة المدرسة
2	الانضباط داخل الحصص الدراسية	زيارات صفية / ملاحظات	تحسن السلوك الصفّي	قائدة المدرسة
3	انتظام بداية اليوم الدراسي	سجل المتابعة اليومية	الالتزام بالوقت المحدد	وكيلة المدرسة
4	مستوى السلوك الإيجابي للطالبات	سجلات السلوك	زيادة السلوكيات الإيجابية	المرشدة الطلابية
5	تنفيذ الأنشطة الرمضانية	تقارير النشاط	تنفيذ الخطة المعتمدة	رائدة النشاط
6	التواصل مع أولياء الأمور	سجل الرسائل والتواصل	استمرارية التواصل	الإدارة المدرسية
7	معالجة الحالات السلوكية والتعليمية	محاضر المتابعة	معالجة فورية للحالات	فريق المدرسة



مدة تنفيذ الخطة

- تُنفذ الخطة خلال شهر رمضان المبارك، بدءًا من مرحلة التجهيز قبل الشهر، وحتى نهايته.



اسم المدرسة

لطلب الخطة انقر هنا



اسم المدرسة

الخاتمة

ختامًا تؤكد المدرسة التزامها بتطبيق هذه الخطة بما يحقق الانضباط المدرسي خلال شهر رمضان المبارك، من خلال تكامل الأدوار بين المدرسة والأسرة، وتعزيز القيم والسلوكيات الإيجابية، بما يضمن بيئة تعليمية مستقرة ومحفزة، تساهم في تحقيق الأهداف التعليمية والتربوية المنشودة.



اسم المدرسة

جملتك