

أولاً: اختر الإجابة الصحيحة لقاً مما يأتي والقها في ورقة إجابتك. (١٠٠ درجة)

١- من التي التالية هي خصومات شبيهة القطن:

أ	العدد التنوي	ب	شبكة العين	ج	القنطرة لسطحية	د	القرون الأسطوانية للعداء الطوي
---	--------------	---	------------	---	----------------	---	--------------------------------

٢- تركيب ونشاط أنزيم فرس في استقرار عند سقوط الضوء الضعيف على العصية:

أ	فوسفات	ب	رودوبسين	ج	GMP	د	eGMP
---	--------	---	----------	---	-----	---	------

٣- أحد البروتينات الأتية سلكية البروتين في جدران الخلية النباتية:

أ	T	ب	الكولاجين	ج	GH	د	الأكتينين
---	---	---	-----------	---	----	---	-----------

٤- يؤدي تحرير الأسيتل كولين إلى تشكيل كيون بعد مشغلي تيسلي (EPSP) في خلية:

أ	العصب	ب	أصباغ	ج	القطن	د	رياحية البروتين
---	-------	---	-------	---	-------	---	-----------------

٥- بعد تقاليا الموجودة في أن الس من الخلايا النباتية:

أ	خليفة الإمكانات	ب	محدودة الإمكانات	ج	معدلة الإمكانات	د	كاملة الإمكانات
---	-----------------	---	------------------	---	-----------------	---	-----------------

٦- هرمون ينشأ في غرور الشجيرة والجسم الأسفر يزيد من سرعة الارتباط العنقي:

أ	البروجسترون	ب	البرولاكتين	ج	البيلاكسين	د	الإستراتيون
---	-------------	---	-------------	---	------------	---	-------------

٧- مرض جنسي من أعراضه شدة في الأعضاء التناسلية كعامل مسبب:

أ	عقد عدوى Cerdice	ب	عدوى اللانسة الشاحبة	ج	فيروس الإنز	د	جراثيم المكورات البنية
---	------------------	---	----------------------	---	-------------	---	------------------------

٨- مستقبلات التوازن في الأذن التي تستجيب للحركات الدورانية للأذن:

أ	نقطة التمس	ب	عقدة القوية	ج	أذنوة القوت البالية	د	عصر كيرني
---	------------	---	-------------	---	---------------------	---	-----------

٩- يكون نمط انتشار اللاجنسي عند نبات القلائط:

أ	التفرع	ب	البرعمة	ج	التحلل والتعدد	د	الانشطار الثنائي
---	--------	---	---------	---	----------------	---	------------------

١٠- يكون إنتاج النور في أحد النباتات الأتية جواتها:

أ	الصبغ	ب	الفتح	ج	القول	د	التزلاء
---	-------	---	-------	---	-------	---	---------

ثانياً: أجب عن الأسئلة الآتية (٢٨ درجة)

- لاحظ الشكل المجاور - وانقل الأرقام المحددة عليه في ورقة إجابتك، ثم اكتب النسي المناسب لكل منها.
- أجب عن سؤالي التتبع فقط من الأسئلة الثلاثة الآتية:
  - أحد بؤفة موزع كل ما يأتي:
    - الحمية الخلفية.
    - أغصم التزويم في فيروس ككل الجراثيم.
    - الحويصان المنويان.
    - ماذا ينتج عن كل ما يأتي:
      - رش أزهار العنب بالأكسينات.
      - تقريب باحة بركة.
      - تفحص العضلة الشاذة لركابية.
- رش بؤفة أبة على المستقل الموني عند شؤق سادة عدالية ذات طعم حامض.



ضع في الصفحة التالية

الاسم:  
الرقم:  
التفاهة: مائة وعشرون  
التاريخ: ٢٠٠٠ م

استكمال مجموعة التلوين الخاصة بمرحلة ١١ من ١١

(الفرع العلمي - الدورة الأولى)

(الصفحة الثانية)

تكملة

١- تلوين أجزاء الجسم الخاصة بالمرحلة الأولى (٢٠ م)

٢- تلوين أجزاء الجسم الخاصة بالمرحلة الثانية (٢٠ م)

٣- تلوين أجزاء الجسم الخاصة بالمرحلة الثالثة (٢٠ م)

٤- تلوين أجزاء الجسم الخاصة بالمرحلة الرابعة (٢٠ م)

٥- تلوين أجزاء الجسم الخاصة بالمرحلة الخامسة (٢٠ م)

٦- تلوين أجزاء الجسم الخاصة بالمرحلة السادسة (٢٠ م)

٧- تلوين أجزاء الجسم الخاصة بالمرحلة السابعة (٢٠ م)

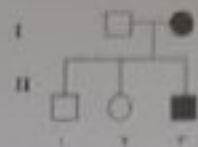
٨- تلوين أجزاء الجسم الخاصة بالمرحلة الثامنة (٢٠ م)

٩- تلوين أجزاء الجسم الخاصة بالمرحلة التاسعة (٢٠ م)

١٠- تلوين أجزاء الجسم الخاصة بالمرحلة العاشرة (٢٠ م)

١١- تلوين أجزاء الجسم الخاصة بالمرحلة الحادية عشرة (٢٠ م)

١٢- تلوين أجزاء الجسم الخاصة بالمرحلة الثانية عشرة (٢٠ م)



١٣- تلوين أجزاء الجسم الخاصة بالمرحلة الثالثة عشرة (٢٠ م)

١٤- تلوين أجزاء الجسم الخاصة بالمرحلة الرابعة عشرة (٢٠ م)



١٥- تلوين أجزاء الجسم الخاصة بالمرحلة الخامسة عشرة (٢٠ م)

١٦- تلوين أجزاء الجسم الخاصة بالمرحلة السادسة عشرة (٢٠ م)

١٧- تلوين أجزاء الجسم الخاصة بالمرحلة السابعة عشرة (٢٠ م)

١٨- تلوين أجزاء الجسم الخاصة بالمرحلة الثامنة عشرة (٢٠ م)

١٩- تلوين أجزاء الجسم الخاصة بالمرحلة التاسعة عشرة (٢٠ م)

٢٠- تلوين أجزاء الجسم الخاصة بالمرحلة العشرين (٢٠ م)

٢١- تلوين أجزاء الجسم الخاصة بالمرحلة الحادية والعشرون (٢٠ م)

٢٢- تلوين أجزاء الجسم الخاصة بالمرحلة الثانية والعشرون (٢٠ م)

٢٣- تلوين أجزاء الجسم الخاصة بالمرحلة الثالثة والعشرون (٢٠ م)

٢٤- تلوين أجزاء الجسم الخاصة بالمرحلة الرابعة والعشرون (٢٠ م)

انتهت الأسئلة

١٢

علوم بكوريا مع أ ل م ي  
نصيرات