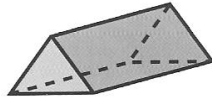


س ١ / حدد عدد الأوجه و الأحرف و الرؤوس في كل مما يأتي ، ثم تعرف الشكل :



اسم الشكل	
عدد الأحرف	
عدد الأوجه	
عدد الرؤوس	



اسم الشكل	
عدد الأحرف	
عدد الأوجه	
عدد الرؤوس	

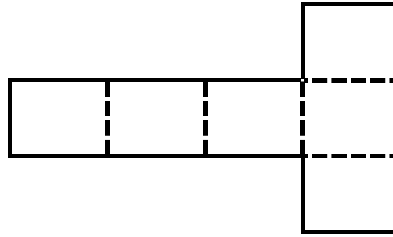


اسم الشكل	
عدد الأحرف	
عدد الأوجه	
عدد الرؤوس	

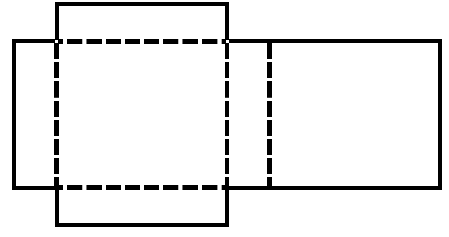
س ٢ / سم الشكل الثلاثي الأبعاد الذي يمثل كل مخطط مما يأتي :



الشكل الثلاثي الأبعاد هو

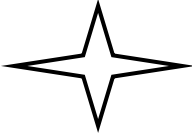


الشكل الثلاثي الأبعاد هو



الشكل الثلاثي الأبعاد هو

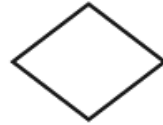
س ٣ / سم كلا من المضلعات الآتية :



اسم المضلع هو : .....

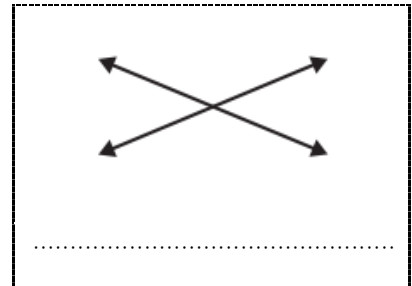
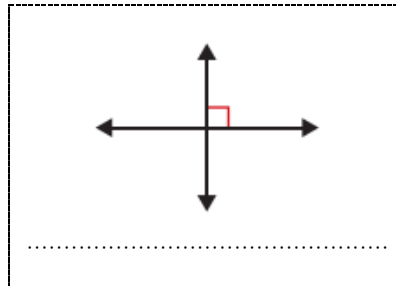
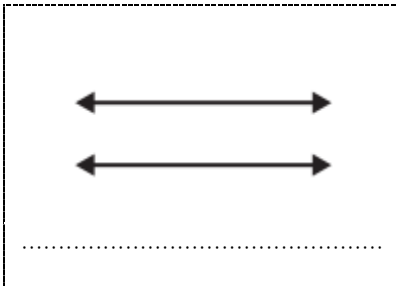


اسم المضلع هو : .....

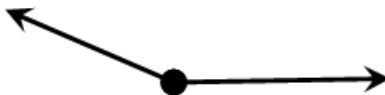


اسم المضلع هو : .....

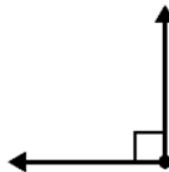
س ٤ / بين ما إذا كان المستقيمان في الرسم متقاطعين أو متعامدين أو متوازيين :



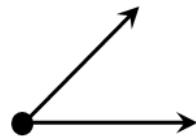
س ٥ / صنف كل زاوية إلى قائمة أو حادة أو منفرجة :



نوع الزاوية = .....

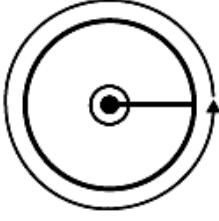


نوع الزاوية = .....

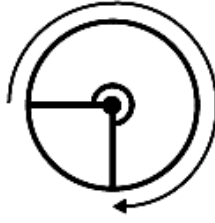


نوع الزاوية = .....

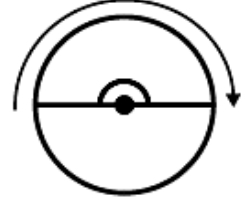
س٦ / اكتب قياس كل زاوية بالدرجات و بالدورات :



قياس الزاوية	
بالدرجة	بالدورة

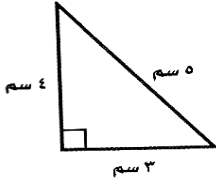


قياس الزاوية	
بالدرجة	بالدورة

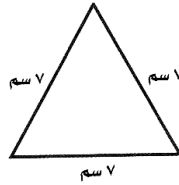


قياس الزاوية	
بالدرجة	بالدورة

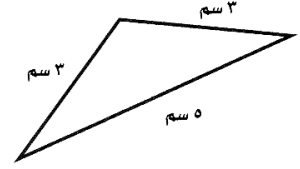
س٧ / صنف كل مثلث مما يأتي إلى : حاد الزوايا أو قائم الزاوية أو منفرج الزاوية  
وإلى متطابق الضلعين أو متطابق الأضلاع أو مختلف الأضلاع .



نوع المثلث من حيث	
الزوايا	الأضلاع



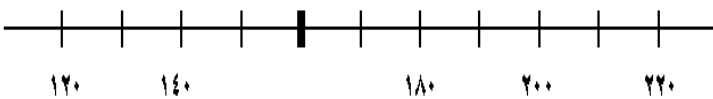
نوع المثلث من حيث	
الزوايا	الأضلاع



نوع المثلث من حيث	
الزوايا	الأضلاع

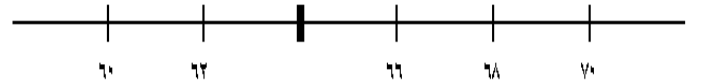
س٨ / ما العدد الذي تمثله النقطة على خط الأعداد ؟

ك



النقطة ك تمثل العدد : .....

ب



النقطة ب تمثل العدد : .....

س٩ / حدد الموقع الذي يقع عند كل زوج مرتب في كل مما يأتي :

( ٦ ، ٣ )	( ٤ ، ٩ )
( ٥ ، ١ )	( ٩ ، ٤ )

س١٠ / حدد الزوج المرتب الذي يمثل موقع كل مما يأتي :

ح	هـ
و	ز

