

تجميع
أبداع بتحصيلك
الجمعة 23 شوال

@AbdiHQt

2021

تابعنا على الانستقرام
@AbdiHQT

الرياضيات

Designer by @Mo7AlBader

@AbdiHQt

2021

تابعنا على الانستقرام
@AbdiHQT

الجمعة 23 - شوال - علمي

المعكس الايجابي للعبارة $P \rightarrow q \sim$

ب. $q \rightarrow \sim p$

أ. $\sim p \rightarrow \sim q$

د. $\sim q \rightarrow \sim p$

ج. $p \rightarrow q$

@AbdiHQt

ج.

الجمعة 23 - شوال - علمي

$$(-\infty, -4] \cap [1, \infty)$$

ب. $-4 < x < 1$

أ. $-4 \leq x \leq 1$

د. $-4 \geq x$ او $1 \leq x$

ج. $-4 \leq x$ او $1 \geq x$

@AbdiHQt

د

الجمعة 23 - شوال - علمي

اوجد قيمه x علما بأن $|A| = 42$

$$\begin{vmatrix} 2x & 6 \\ 3 & 10 \end{vmatrix}$$

ب. 5

أ. 3

د. 8

ج. 6

@AbdiHqT

ا

الجمعة 23 - شوال - علمي

إذا كانت y تتغير طرديا مع x حيث $y=24$
عندما $x=8$ فما قيمة x عندما $y=48$

ب. 16

أ. 3

@AbdiHQt

د. 4

ج. 18

@AbdiHQt

ب.

الجمعة 23 - شوال - علمي

في المصفوفة $A = \begin{vmatrix} k & -2 \\ 6 & 3 \end{vmatrix}$ فما قيمة k التي تجعل
المصفوفة A ليس لها نظير ضربى

ب. 5

أ. -4

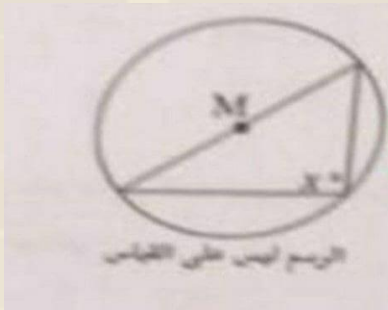
د. -5

ج. 3

@AbdiHqT

أ

الجمعة 23 - شوال - علمي



دائرة مركزها M ما قيمه X

ب. 180

أ. 90

د. 360

ج. 55

@AbdiHqT

أ

الجمعة 23 - شوال - علمي

المصفوفتين $A = \begin{vmatrix} 2 & 1 \\ 0 & 5 \end{vmatrix}$ $B = \begin{vmatrix} -1 & 3 \\ 1 & -2 \end{vmatrix}$ فإن $2A-B$

ب. $\begin{vmatrix} 5 & -1 \\ -1 & 42 \end{vmatrix}$

أ. $\begin{vmatrix} 5 & -1 \\ -1 & 12 \end{vmatrix}$

@AbdiHqT

د. $\begin{vmatrix} 5 & -3 \\ -7 & 12 \end{vmatrix}$

ج. $\begin{vmatrix} 59 & -1 \\ -1 & 2 \end{vmatrix}$

@AbdiHqT

أ

الجمعة 23 - شوال - علمي

فضاء العينة لمكعب نرد وعملة نقدية

ب. 12

أ. 6

@AbdiHqT

د. 5

ج. 24

@AbdiHqT

ب.

تابعنا على الانستقرام

@AbdiHQT

الجمعة 23 - شوال - علمي

المتجه a (3,5) والمتجه b موازي له لكن في عكس الاتجاه فما هو المتجه b

ب. (-3, -5)

أ. (3,5)

د. (5,3)

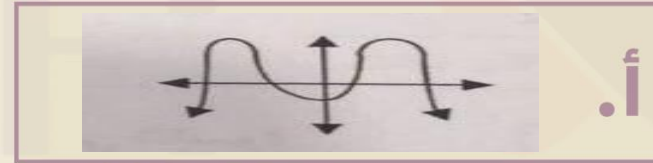
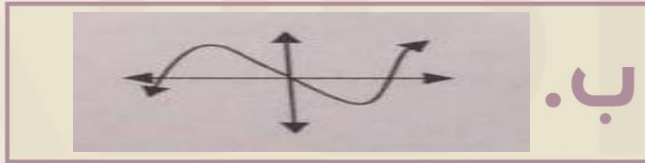
ج. $\left(\frac{1}{3}, \frac{1}{5}\right)$

@AbdiHQt

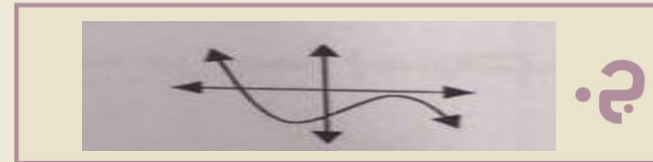
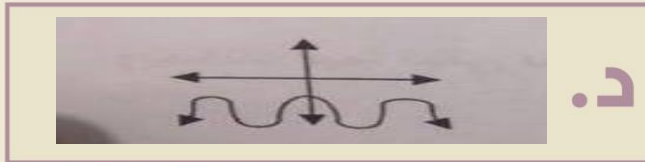
ب.

الجمعة 23 - شوال - علمي

التمثيل البياني للدالة التي لها 3 اصفار حقيقية هو:



@AbdiHQt



@AbdiHQt

ب.

الجمعة 23 - شوال - علمي

ما قيمة المقدار التالي $\log_3 13 - \log_3 5$

ب. 1

أ. $\log_2 3$

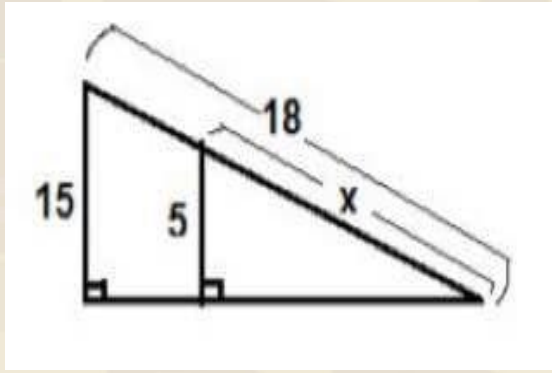
د. $\frac{13}{5}$

ج. $\log_3 \frac{13}{5}$

@AbdiHqT

ج

الجمعة 23 - شوال - علمي



طول الضلع x؟

ب. 6

أ. 3

د. 8

ج. 10

@AbdiHqT

ب.

الجمعة 23 - شوال - علمي

حل المعادلة $\log_2(x^2-4)=\log_2 3x$

ب. -2

أ. 4

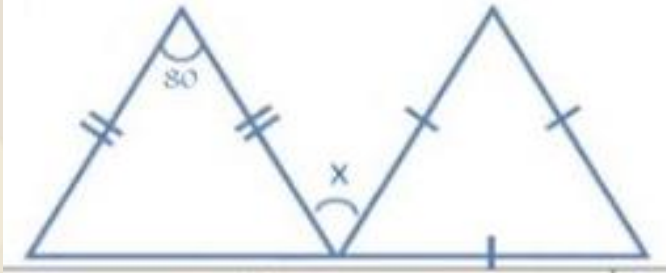
د. 1

ج. -1

@AbdiHqT

أ

الجمعة 23 - شوال - علمي



ما قيمه x في الشكل

ب. 110

أ. 70

د. 60

ج. 120

@AbdiHqT

أ

الجمعة 23 - شوال - علمي

أي مما يلي عامل من عوامل كثيرة الحدود
 $f(x) = 2x^3 + 3x^2 - x + 2$

ب. $x-2$

أ. $x+2$

د. $x-3$

ج. $x+3$

@AbdiHQT

أ

الجمعة 23 - شوال - علمي

$$\int_0^2 nx \, dx = 6$$

ب. 5

أ. 3

د. 7

ج. 4

@AbdiHqT

أ

الجمعة 23 - شوال - علمي

$$\log_y x = k$$

ب. $k^y = x$

أ. $y^k = x$

د. $y^x = k$

ج. $x^y = k$

@AbdiHqT

أ

الجمعة 23 - شوال - علمي

إذا كانت $f(x) = 4x - 3$ فإن $f(-2)$:

ب. 11

أ. -11

د. 7

ج. 20

@AbdiHqT

أ

الجمعة 23 - شوال - علمي

إذا كان طول منارة مسجد 15m وكان ارتفاع
سور المسجد 2.5m وطول ظل السور 1.5m
فكم ارتفاع المنارة

ب. 25

أ. 15

د. 2

ج. 10

@AbdiHQt

ب.

الجمعة 23 - شوال - علمي

ما عدد عناصر فضاء العينة لتجربة
سحب بطاقتين (على التوالي)
مع الاحلال من مجموعة بطاقات
مرقمة من 1 الى 8 ؟

ب. 12

أ. 64

د. 8

ج. 16

@AbdiHqT

أ

الجمعة 23 - شوال - علمي

$$\sec^2 - \tan^2$$

ب. 0

أ. 1

@AbdiHqT

د. sin

ج. Sin cos

@AbdiHqT

أ

الجمعة 23 - شوال - علمي

اوجد ناتج $\sin x \cos x = \frac{\pi}{6}$, $0 < \theta < \frac{\pi}{2}$

ب. 90

أ. 30

د. 60

ج. 0

@AbdiHqT

د

الجمعة 23 - شوال - علمي

عند رمي مكعب ارقام 9 مرات كان الناتج عدد زوجي فما احتمال ان تكون المره العاشرة عدد فردي

ب. 0.25

أ. 0.5

د. 15

ج. 18

@AbdiHqT

أ

الجمعة 23 - شوال - علمي

مالقطع المكافئ الذي بؤرتة (5,3)
ودليله $1=y$

ب. الاعلى

أ. اليمين

@AbdiHQt

د. اليسار

ج. الاسفل

@AbdiHQt

ب.

الجمعة 23 - شوال - علمي

عند إزاحة النقطة (2,6) وحدتين الى اليسار وثلاث وحدات للأسفل ينتج

ب. (0,3)

أ. (0, -3)

د. (5,0)

ج. (5,3)

@AbdiHqT

@AbdiHqT

ب.

الجمعة 23 - شوال - علمي

أي نقطة من النقاط التالية يقع ضمن
منطقة حل المتباينة $x - 2y \leq 1$

ب. $(0, -2)$

أ. $(2, 1)$

د. $(2, -1)$

ج. $(0, -1)$

@AbdiHqT

أ

الفيزياء

Designer by @Mo7AlBader

@AbdiHQt

2021

تابعنا على الانستقرام
@AbdiHQT

الجمعة 23 - شوال - علمي

اشعة الفا

ب. العدد الذري +1

أ. العدد الذري -2
العدد الكتلي -4

@AbdiHqT

د. العدد الكتلي +2

ج. العدد الذري +2
العدد الكتلي +4

@AbdiHqT

أ

الجمعة 23 - شوال - علمي

إذا بذل عامل شغلًا مقداره 210 جول لرفع صندوق إلى سطح ارتفاعه 3m فكم كتلة الصندوق بالكيلوجرام؟
 $g=10$

ب. 21

أ. 7

@AbdiHqT

د. 30

ج. 10

@AbdiHqT

أ

الجمعة 23 - شوال - علمي

في أي بعد يوجد الماء؟

ب. بعدين

أ. بعد واحد

@AbdiHqT

د. لا يوجد بعد

ج. ثلاث ابعاد

@AbdiHqT

ب

الجمعة 23 - شوال - علمي

الكولوم C والفولت V
فما وحدة الفاراد؟

ب. C.V

أ. C/V

@AbdiHqT

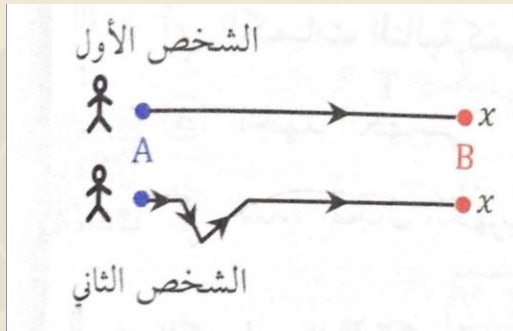
د. F

ج. V/C

@AbdiHqT

أ

الجمعة 23 - شوال - علمي



في الشكل، اذا انطلق شخصان عبر مسارين مختلفين من النقطة A حتى وصلا الى النقطة B فأن الشخصين بذلك قطعاً..

ب. ازاحتين مختلفتين
ومسافتين مختلفتين

أ. نفس المسافة والازاحة

@AbdiHQt

د. الثاني مسافة اكبر
نفس الازاحة وقطع الشخص

ج. نفس المسافة وازاحة
الشخص الثاني اكبر

@AbdiHQt

ج

الجمعة 23 - شوال - علمي

باعتبار P
التدفق الضوئي لمصدر مضيء
و r البعد العامودي بين المصدر والسطح
فإن شدة الاستضاءة تتناسب..

ب. طردياً مع مربع r

أ. عكسياً مع الجذر
التربيعي لـ P

@AbdiHQt

د. طردياً مع P وعكسياً
مع مربع r

ج. عكسياً مع P

@AbdiHQt

د

الجمعة 23 - شوال - علمي

اذا كان تيار القاعدة في دائرة الترانزستور
40 ميكرو امبير وتيار الجامع يساوي 8
ملي امبير فما مقدار كسب التيار؟

ب. 5

أ. 0.2

@AbdiHqT

د. 200

ج. 90

@AbdiHqT

د

الجمعة 23 - شوال - علمي

حسب قانون بور اذا r تمثل نصف قطر مدار الالكترون و E تمثل طاقة الالكترون

ب. تكون r غير مكماة و E مكماة

أ. تكون r مكماة و E مكماة

@AbdiHQt

د. تكون r غير مكماة و E غير مكماة

ج. تكون r مكماة و E غير مكماة

@AbdiHQt

ب.

الجمعة 23 - شوال - علمي

فرق الجهد على شدة التيار؟

ب. شدة التيار

أ. القدرة

د. الجهد

ج. المقاومة

@AbdiHqT

@AbdiHqT

ج

تابعنا على الانستقرام

@AbdiHQT

الجمعة 23 - شوال - علمي

يتكور سطح الزئبق لان قوى التلاصق

ب. قوى التلاصق اقل
من قوى التماسك

أ. قوى التلاصق اكبر
من قوى التماسك

@AbdiHQt

د. معدومة

ج. قوى التلاصق تساوي
من قوى التماسك

@AbdiHQt

ب.

الجمعة 23 - شوال - علمي

كيلو واط في الساعة تساوي
قدرة مقدارها :

ب. 1 واط لمدة 5
ساعات

أ. 1000 واط لمدة
ساعة واحدة

@AbdiHQt

د. 5000 واط لمدة
ساعة

ج. 5000 واط لمدة 5
ساعات

@AbdiHQt

د

الجمعة 23 - شوال - علمي

جسم يتحرك من السكون بتسارع مقداره
4 بعد 15 كم تكون سرعته؟

ب. 30

أ. 60

@AbdiHqT

د. 120

ج. 90

@AbdiHqT

أ

الجمعة 23 - شوال - علمي

الاشعة المكونة من الكترون له
شحنة سالبة احادية

ب. جاما

أ. الفا

@AbdiHqT

د. بيتا

ج. فوق البنفسجية

@AbdiHqT

د

الجمعة 23 - شوال - علمي

العدد الكتلي عبارته عن:

ب. الكترون + العدد
الكتلي

أ. بروتون + العدد الذري

@AbdiHqT

د. بروتون + الكترون

ج. بروتون + نيوترون

@AbdiHqT

ج

الجمعة 23 - شوال - علمي

الاضمحلال الذي لا يغير عدد البروتونات او
النيوترونات في النواة

ب. بيتا

أ. البوزترون

@AbdiHqT

د. الفا

ج. جاما

@AbdiHqT

ج

الجمعة 23 - شوال - علمي

الجسيمات الموجودة داخل النواة

ب. بروتونات

أ. نيوترونات

@AbdiHqT

د. الكترونات

ج. بروتونات
ونيوترونات

@AbdiHqT

ج

الجمعة 23 - شوال - علمي

أي الكميات الفيزيائية التالية تقاس
بوحدة اللوكس

ب. شدة الإضاءة

أ. التدفق الضوئي

@AbdiHqT

د. الاستضاءة

ج. الشفافية الضوئية

@AbdiHqT

د

الجمعة 23 - شوال - علمي

درجة الحرارة التي تملأ حزم تكافؤ
السيكون بشحنة الالكترونات وتجعل
حزم التوصيل تساوي صفر

ب. درجة الصفر المئوي

أ. الصفر المطلق

@AbdiHqT

د. درجة غليان الماء

ج. درجة حرارة الغرفة

@AbdiHqT

أ

الجمعة 23 - شوال - علمي

يتحرك جسم من السكون على سطح خشن افقي بتأثير قوة عملت شغلاً على الجسم بمقدار 50J اذا كان قوة الاحتكاك 20J فما مقدار التغير في الطاقة الحركية بوحدة الجول؟

ب. 30

أ. 40

@AbdiHqT

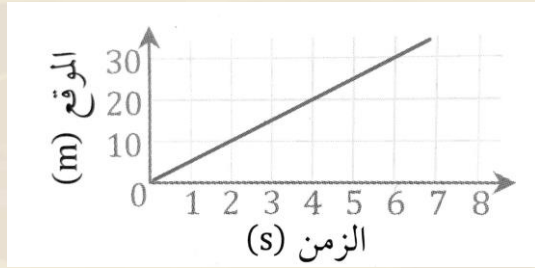
د. 90

ج. 50

@AbdiHqT

ب.

الجمعة 23 - شوال - علمي



أي العبارات التالية
صحيحة؟

ب. بعد مرور 5s قطع
الجسم مسافة
20m

أ. بعد مرور 4s قطع
الجسم مسافة 5m

@AbdiHqT

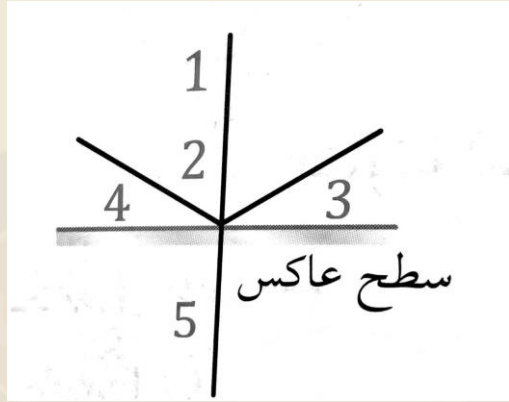
د. بعد مرور 6s قطع
الجسم مسافة
30m

ج. بعد مرور 3s قطع
الجسم مسافة
45m

@AbdiHqT

د

الجمعة 23 - شوال - علمي



في الشكل، ناتج
سقوط الشعاع 1
هو الشعاع..

ب. 4

أ. 2

@AbdiHQt

د. 5

ج. 3

@AbdiHQt

أ

الجمعة 23 - شوال - علمي

الازاحة الزاوية التي
يقطعها عقرب
الدقائق خلال نصف
دقيقة تساوي
بالراديان..

ب. π

أ. 2π

@AbdiHqT

د. $\pi/120$

ج. $\pi/60$

@AbdiHqT

ج

الجمعة 23 - شوال - علمي

اذا كان الزمن
الدوري 4s فأوجد
التردد بوحدة
الهيرتز

ب. 0.25

أ. 4

@AbdiHqT

د. 2

ج. 0.5

@AbdiHqT

ب.

الجمعة 23 - شوال - علمي

يمكن القول ان
الجسم في حالة
تسارع اذا..

ب. نقص مقدار سرعته

أ. تغيرت سرعته
المتجه فقط

@AbdiHqT

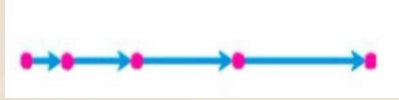
د. ثبتت سرعته
المتجه

ج. تغير اتجاه حركته

@AbdiHqT

أ

الجمعة 23 - شوال - علمي



الجسم النقطي
المجاور

ب. ثابت

أ. يسير بسرعة
متناقصة

@AbdiHQt

د. يتسارع

ج. يتباطئ

@AbdiHQt

د

الجمعة 23 - شوال - علمي

المساحة تحت منحني
(القوة - الزمن) تساوي

ب. التسارع

أ. السرعة

@AbdiHqT

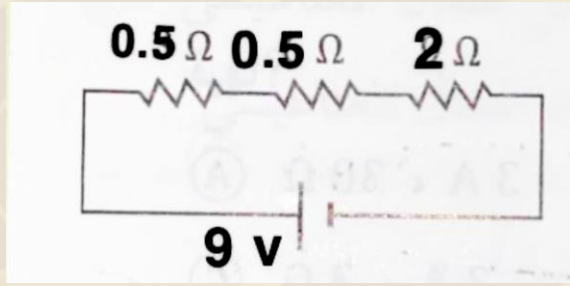
د. الزخم

ج. الدفع

@AbdiHqT

ج

الجمعة 23 - شوال - علمي



احسب شدة التيار
الكهربائي في
الدائرة الكهربائية

ب. 5A

أ. 4A

د. 2A

ج. 3A

@AbdiHqT

@AbdiHqT

ج

الكيمياء

Designer by @Mo7AlBader

@AbdiHQt

2021

تابعنا على الانستقرام
@AbdiHQT

الجمعة 23 - شوال - علمي

المجموعة الوظيفية
للالدهيد؟

ب. X-O

أ. C-OH

@AbdiHqT

د. R-CHO

ج. COOH

@AbdiHqT

د

الجمعة 23 - شوال - علمي

ما الذي ينتج عن اكسدة
الكحولات الثانوية

ب. الدهيدات

أ. كيتونات

@AbdiHqT

د. امينات

ج. احماض

@AbdiHqT

أ

الجمعة 23 - شوال - علمي

لا يذوب الزيت في
الماء:

ب. الزيت قطبي

أ. الماء غير قطبي

@AbdiHqT

د. متآين

ج. الزيت غير قطبي

@AbdiHqT

ج

الجمعة 23 - شوال - علمي

ماهي المادة التي يزداد حجمها عند
تحويلها من الحالة السائلة الى
الصلبة

ب. H_2O

أ. CO_2

@AbdiHqT

د. $ClNa$

ج. NH_3

@AbdiHqT

ب.

الجمعة 23 - شوال - علمي

الصيغة العامة
لهاليدات الاكيل

ب. R-COOR

أ. R-X

@AbdiHqT

د. R-O-R

ج. R-OX

@AbdiHqT

أ

تابعنا على الانستقرام

@AbdiHQT

الجمعة 23 - شوال - علمي

عندما تتفاعل الكحولات من
الاحماض يسمى تفاعل

ب. اطلاق

أ. تبخر

@AbdiHqT

د. تكثف

ج. احتراق

@AbdiHqT

د

الجمعة 23 - شوال - علمي

بماذا يفصل الرمل و
الماء

ب. الترشيح

أ. التقطير

@AbdiHqT

د. التسامي

ج. التبخر

@AbdiHqT

أب

الجمعة 23 - شوال - علمي

غاز (A) $V = 1 \text{ L}$
وعاء (1)
غاز (B) $V = 1000 \text{ mL}$
وعاء (2)

وعاءان يحويان غازين
مختلفين عند نفس الضغط
و الحرارة فإن عدد
الجزئيات

ب. اكبر في الوعاء B

أ. اكبر في الوعاء A

@AbdiHqT

د. في الوعاء B ضعف

A

ج. متساوياً في
الوعاءين

@AbdiHqT

ج

الجمعة 23 - شوال - علمي

يتناسب حجم الغاز طردياً مع
درجة الحرارة عند ثبوت الضغط..

ب. قانون جاي لوساك

أ. قانون شارل

@AbdiHqT

د. قانون بويل

ج. افوجادرو

@AbdiHqT

أ

الجمعة 23 - شوال - علمي

أي الآتي يمثل حمض عضوي؟

ب. الذهب

أ. كيتون

@AbdiHqT

د. هاليد ألكيل

ج. حمض كربوكسيلي

@AbdiHqT

ج

الجمعة 23 - شوال - علمي

كيف يحافظ الماء على سيولته في درجة حرارة الغرفة دون ان يتصلب ؟

ب. بسبب روابط هيدروجينية بين جزيئاته

أ. روابط تساهمية بين جزيئاته

@AbdiHqT

د. لا شيء مما سبق

ج. روابط أيونية بين جزيئاته

@AbdiHqT

ب.

الجمعة 23 - شوال - علمي

درجة الصفر المطلق في مقياس
كلفن تساوي :

ب. 0 C

أ. 273- C

@AbdiHqT

د. 100 C

ج. 373- C

@AbdiHqT

أ

الجمعة 23 - شوال - علمي

الخلية الجلفانية نوع من
الخلايا ؟

ب. الكهروحرارية

أ. الكهرومغناطيسية

@AbdiHQt

د. الكهروكيميائية

ج. الكهرومائية

@AbdiHQt

د

الجمعة 23 - شوال - علمي

أي الاتي من المذيبات اكثر ذوبانية
لملح الطعام ؟

ب. حمض كربوكسيلي

أ. الكحول

@AbdiHqT

د. أسيتون

ج. الماء

@AbdiHqT

أ

الجمعة 23 - شوال - علمي

2021

أي الاتي لا يصنف من الخواص الجامعة للمحاليل ؟

ب. ارتفاع درجة الغليان

أ. الضغط الاسموزي

@AbdiHqT

د. انخفاض الضغط

ج. الكثافة

البخاري

@AbdiHqT

ج

2021

الجمعة 23 - شوال - علمي

الهواء يحوي مذيّب و مذاّب
من نوع..

ب. غاز - غاز

أ. سائل - سائل

@AbdiHqT

د. صلب - غاز

ج. سائل - صلب

@AbdiHqT

ب.

الجمعة 23 - شوال - علمي

أي التالي مركب ؟

ب. الفحم

أ. صدأ الحديد

د. الزئبق

ج. الأوزون

أ

الجمعة 23 - شوال - علمي

الفرع الذي يهتم بدراسة النظائر والروابط
والتركيب الالكتروني

ب. الكيمياء العضوية

أ. الكيمياء الذرية

@AbdiHqT

د. الكيمياء التحليلية

ج. الكيمياء الحيوية

@AbdiHqT

أ

الجمعة 23 - شوال - علمي

حمض + قاعدة <--- ملح + ماء

ب. إطلال بسيط

أ. احتراق

د. إطلال مزدوج

ج. تفكك

@AbdiHQt

د

الاحياء

Designer by @Mo7AlBader

@AbdiHQt

2021

تابعنا على الانستقرام
@AbdiHQT

الجمعة 23 - شوال - علمي

اي التالي يمكن ان يصيب الخلايا العصبية
في الدماغ

ب. البريون

أ. فيروس القوباء

@AbdiHqT

د. فيروس الانفلونزا

ج. الايدز

@AbdiHqT

ب.

الجمعة 23 - شوال - علمي

مانوع قشور سمكة
السردين

ب. لامعة

أ. قرصية

@AbdiHqT

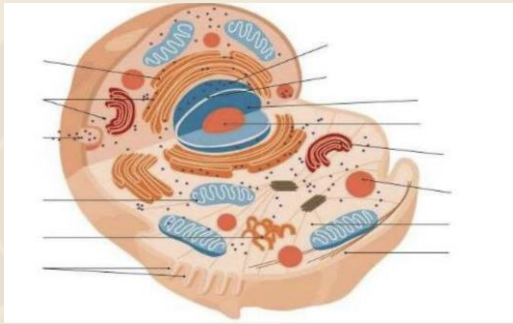
د. صفاحية

ج. معينة

@AbdiHqT

أ

الجمعة 23 - شوال - علمي



اين يتم تصنيع
الطاقة

ب. السيتوبلازم

أ. النواه

@AbdiHqT

د. الميتوكوندريا

ج. البلاستيدات الخضراء

@AbdiHqT

د

الجمعة 23 - شوال - علمي

المسؤول عن الحفاظ على
درجة حرارة الجسم

ب. النخاع المستطيل

أ. القنطرة

@AbdiHqT

د. المخيخ

ج. تحت المهاد

@AbdiHqT

ج

الجمعة 23 - شوال - علمي

العلاقة بين النحلة
والزهرة تعد علاقة؟

ب. تعايش

أ. تطفل

د. تقايط

ج. تنافس

د

الجمعة 23 - شوال - علمي

الانزيم الذي يهضم
البروتينات ؟

ب. الببسين

أ. الاميليز

@AbdiHqT

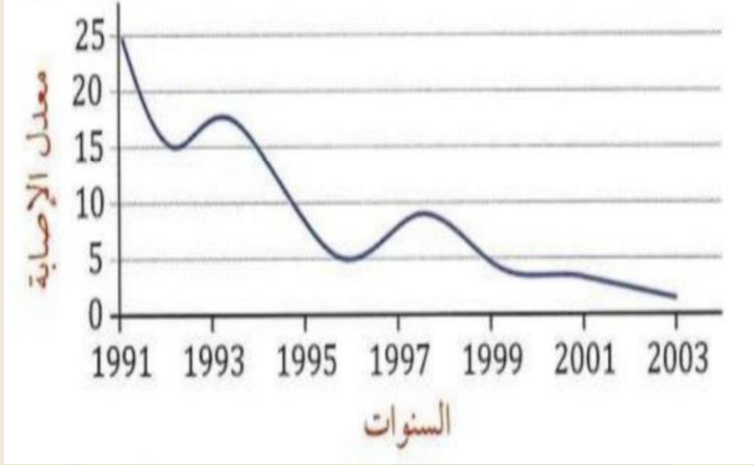
د. --

ج. الليبليز

@AbdiHqT

ب.

الجمعة 23 - شوال - علمي



الرسم البياني في الشكل يمثل معدل الإصابة بتشوهات الحبل الشوكي لدى الاجنه ، علماً انه تم في السنوات الاخيرة الاهتمام بتناول المرأة الحامل لحمض الفوليك ، من الرسم البياني يمكن الاستنتاج ..

ب. انخفاض معدل الإصابة نتيجة الوعي بخطورة العقاقير

أ. انخفاض معدل الإصابة نتيجة انخفاض زواج الأقارب

@AbdiHQt

د. ارتفاع معدل الإصابة بزيادة استهلاك صرف حمض الفوليك

ج. انخفاض معدل الإصابة بزيادة استهلاك حمض الفوليك.

@AbdiHQt

ج

الجمعة 23 - شوال - علمي

الانزيم الذي يهضم
الطعام في الفم ؟

أ. الاميليز

@AbdiHqT

ج. الببسين

ب. --

د. --

@AbdiHqT

أ

الجمعة 23 - شوال - علمي

اي الخلايا تحوي الشبكة
الاندوبلازميه

ب. الطحال

أ. الكبد

@AbdiHqT

د. العضلات

ج. الدم

@AbdiHqT

أ

الجمعة 23 - شوال - علمي

الاميبا طلائعيات
شبيهه ب ؟

ب. الفطريات

أ. النبات

@AbdiHqT

د. البكتيريا

ج. الحيوان

@AbdiHqT

ج

الجمعة 23 - شوال - علمي

احد الصفات التالية لا يعد من
خصائص الفطريات اللزجة؟

ب. عديدة الخلايا

أ. تعيش في الماء

د. جدارها مكون من
الكايتين

ج. تنتج أبواغ سوطية

@AbdiHQt

@AbdiHQt

ب

الجمعة 23 - شوال - علمي

ما هي صيغة متلازمة
تيرنر التي تصيب
الإناث؟

ب. XY

أ. XXY

د. XX

ج. XO

@AbdiHQt

ج

الجمعة 23 - شوال - علمي

فحص طالب عينة ماء مستنقع فوجد فيها مخلوق وحيد الخلية يمتلك نواتين اي المخلوقات التالية تتوقع ان يكون؟

ب. البراميسيوم

أ. الاميبيا

@AbdiHqT

د. فيروس

ج. البلازموديوم

@AbdiHqT

ب.

الجمعة 23 - شوال - علمي

اي التالي لا يملك
جهاز خلوي؟

ب. المقر

أ. الغزال

@AbdiHqT

د. -----

ج. الاسفنج

@AbdiHqT

ج

الجمعة 23 - شوال - علمي

مرض متندي يصيب
البروتين الغشائي بسبب
افراز مخاط؟

ب. الجلاكتوسيميا

أ. التليف الكيسي

@AbdiHqT

د. --

ج. تاي ساكس

@AbdiHqT

أ

الجمعة 23 - شوال - علمي

تعرض شخص لحادث سيارة فعانى
اضطرابا في ضربات القلب وعزى
الأطباء ذلك لإصابة

ب. النخاع المستطيل

أ. المخ

@AbdiHqT

د. الحبل الشوكي

ج. تحت المهاد

@AbdiHqT

ب.

الجمعة 23 - شوال - علمي



اي مستوى غذائي ينتمي إليه المخلوق في الشكل ؟

ب. آكلات لحوم

أ. آكلات أعشاب

د. الحيوانات القارئة

ج. آكلات حشرات

@AbdiHQt

أ

الجمعة 23 - شوال - علمي

افترض ان خلية بكتيرية من نوع
سالمونيللا سقطت على غذاء مكشوف
وكانت الظروف مناسبة لنموها فكم
عدد الخلايا البكتيرية بعد ساعتين اذا
كانت تتكاثر كل ٢٠ دقيقة ؟

ب. 128

أ. 16

@AbdiHqT

د. 64

ج. 32

@AbdiHqT

د

الجمعة 23 - شوال - علمي

اي الحيوانات تتضرر عند
حدوث جفاف في بيئتها؟

ب. ضفدع

أ. ضب

@AbdiHqT

د. تمساح

ج. دودة الارض

@AbdiHqT

ب.

الجمعة 23 - شوال - علمي

اي مما يلي يعد من العوامل
اللاحيوية التي تؤثر في المناطق
العشبية؟

ب. زيادة أعداد أكلات
الأعشاب

أ. كمية الامطار الموسمية

@AbdiHqT

د. قلة أعداد أكلات
اللحوم

ج. -----

@AbdiHqT

أ

الجمعة 23 - شوال - علمي

اي التالي لا يحتوي
على جدار خلوي ؟

ب. الرمان

أ. الاسفنج

د. التمر

ج. الفطر

أ

الجمعة 23 - شوال - علمي

اكتر المخلوقات وجودها يفيد
البيئة؟

ب. الذاتية

أ. القارئة

@AbdiHQt

د. الثانوية

ج. المفترسة

@AbdiHQt

ب

الجمعة 23 - شوال - علمي

سمك العامور يتعاونوا لأجل
غذاء ماذا يمثل؟

ب. مجتمع حيوي

أ. جماعه حيوية

@AbdiHqT

د. -----

ج. مخلوق حي

@AbdiHqT

أ

الجمعة 23 - شوال - علمي

في المخلوقات الحية التي تقوم بعملية البناء
الضوئي تحدث التفاعلات الضوئية واللاضوئية في
أحد التراكيب الآتية ؟

ب. اغشية أجسام
جولجي

أ. النواة

@AbdiHqT

د. اغشية الميتوكوندريا

ج. البلاستيدات الخضراء

@AbdiHqT

ج

الجمعة 23 - شوال - علمي

اي الأمراض التالية يصنف على أنه
خلل وراثي يؤثر في الغدد المنتجة
للمخاط والانزيمات الهاضمة؟

ب. الجلاكتوسيميا

أ. التليف الكيسي

د. تاي ساكس

ج. المهاق

أ

الجمعة 23 - شوال - علمي

العضو المستعمل في مهارة
استخدام لوحة المفاتيح في الحاسب
الآلي ؟

ب. المنيخ

أ. المنخ

@AbdiHqT

د. تحت المهاد

ج. النخاع المستطيل

@AbdiHqT

ب.

الجمعة 23 - شوال - علمي

O	AB	B	A
↓	↓	↓	↓
AB	O	B	AB
1	2	3	4

اي الاسهم في الشكل يمثل
عملية خاطئه في نقل الدم بين
الفصائل ؟

ب. 1

أ. 2

د. 4

ج. 3

@AbdihQt

أ

الجمعة 23 - شوال - علمي

الهرمون الذي يرتفع عند التعرض
لضربة شمس هو ؟

ب. الهرمون المانع
لإدرار البول

أ. الانسولين

@AbdiHqT

د. الثيروكسين

ج. الالاسترون

@AbdiHqT

ب

الجمعة 23 - شوال - علمي

أثناء وجودك في قاعة
الاختبار شعرت بتوتر،
مالهرمون المسؤول عن
ذلك؟

ب. الألدوستيرون

أ. الأنسولين

@AbdiHQt

د. الأبينفرين

ج. الكورتيزول

@AbdiHQt

د

الجمعة 23 - شوال - علمي

اي مما يلي ليس من طرق
تغذي الفطريات ؟

ب. الترمم

أ. التطفل

@AbdiHQt

د. البناء الضوئي

ج. التكافل

@AbdiHQt

د

الجمعة 23 - شوال - علمي

اثناء الغضب تزيد نبضات القلب بسبب
زياده افراز مركب صيغته الكيميائيه
هي : $C_9H_{13}NO_3$ في الدم . الاسم
العلمي لهذا المركب هو :

ب. الادرينالين

أ. الكالستونين

د. الثيروكسين

ج. الانسولين

@AbdiHqT

@AbdiHqT

ب

الجمعة 23 - شوال - علمي

النمر والاسد يتشاركون مصدر الغذاء
تمثل علاقته ؟

ب. تقايض

أ. تنافس

@AbdiHqT

د. تطفل

ج. افتراس

@AbdiHqT

أ

الجمعة 23 - شوال - علمي

اي الآتي لاسع ؟

ب. الهيدرا

أ. الاسفنج

@AbdiHQt

د. -----

ج. -----

@AbdiHQt

ب.

الجمعة 23 - شوال - علمي

التكاثر الذي تنتج فيه الإناث
بيوضًا دون حدوث تلقيح يسمى؟

ب. تجدد

أ. تكاثر عذري

@AbdiHqT

د. تجزؤ

ج. تبرعم

@AbdiHqT

أ

الجمعة 23 - شوال - علمي

لماذا بكتيريا اشيرشيا كولاي
موجوده في بئر مزارع؟

ب. مخلفات طبية

أ. المطر الحمضي

@AbdiHqT

د. مياه الصرف الصحي

ج. ---

@AbdiHqT

د

الجمعة 23 - شوال - علمي

كيف نحافظ على وزن الجسم؟

ب. السعرات الحرارية المستهلكة أكثر من السعرات الحرارية المطلوبة

أ. السعرات الحرارية المستهلكة تساوي السعرات الحرارية المطلوبة

ج. السعرات الحرارية المستهلكة أقل من السعرات الحرارية المطلوبة

د. ي

أ

الجمعة 23 - شوال - علمي

نوع العلاقة بين السمكة
المهرجة وشقائق النعمان؟

ب. افتراس

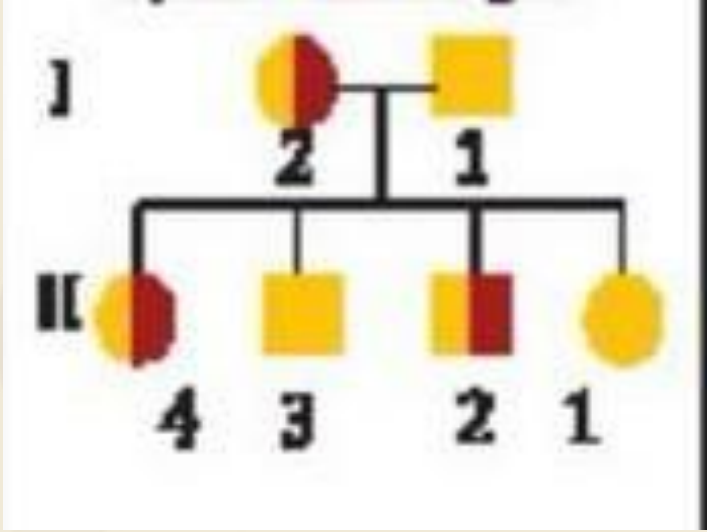
أ. تعايش

د. تطفل

ج. تقايش

ج

الجمعة 23 - شوال - علمي



ماذا يمثل مخطط
السلالة الاتي ؟

ب. سيادة غير تامة

أ. سيادة تامة

@AbdiHqT

د. مرتبطة بالجينات

ج. متأثرة بالجنس

@AbdiHqT

ب