 وزارة التعليم Ministry of Education	المملكة العربية السعودية وزارة التعليم الإدارة ..... اسم المدرسة .....	المادة	علوم
		الصف	الرابع الابتدائي
		الزمن	ساعتان
		التاريخ	
عدد الصفحات	٤		


أسئلة اختبار نهاية الفترة الدراسية الأولى (الدور الأول) للعام ١٤٤٧هـ

اسم الطالب/ة	نموذج إجابة	اللجنة	رقم الجلوس
--------------	-------------	--------	------------

السؤال	الدرجة رقماً	الدرجة كتابة	المصحح/ة	المراجع/ة	المدقق/ة
السؤال الأول	١٠	عشر درجات	نموذج إجابة	نموذج إجابة	نموذج إجابة
السؤال الثاني	١٠	عشر درجات			
السؤال الثالث	١٠	عشر درجات			
السؤال الرابع	١٠	عشر درجات			
المجموع	٤٠				
	٤٠				

السؤال الأول: اختر الإجابة الصحيحة لكل مما يلي: ((كل فقرة بدرجة))						درجة السؤال الأول	عشر درجات
أي من العوامل التالية تعتبر من العوامل الغير حية ؟							
أ	النباتات	ب	البكتيريا	ج	<u>الماء</u>	د	الحيوانات
يعبر عن الصراع بين المخلوقات الحية على الماء والغذاء بـ:							
أ	التعاون	ب	<u>التنافس</u>	ج	الافتراس	د	التعايش
ما مصدر الطاقة الرئيسي في جسم الانسان ؟							
أ	الفيتامينات	ب	<u>الكربوهيدرات</u>	ج	الاملاح المعدنية	د	البروتينات
حيوانات فقارية ثابتة درجة الحرارة لها ريش خفيف يبقها دافئة وجافة :							
أ	الثدييات	ب	<u>الطيور</u>	ج	الزواحف	د	البرمائيات
ما الجهاز الذي يقوم بعملية تحليل الطعام إلى مكونات بسيطة لإنتاج الطاقة ؟							
أ	<u>الهضمي</u>	ب	العضلي	ج	الدوراني	د	التنفسي
ما اين يبدأ المسار الصحيح للغذاء في الجهاز الهضمي للحيوانات :							
أ	المعدة	ب	الامعاء	ج	<u>الفم</u>	د	الكبد
تعرض صديقك لكسر في يده . ما هو المشروب الذي تنصحه به للحصول على الكالسيوم ؟							
أ	<u>الحليب</u>	ب	القهوة	ج	الشاي	د	الماء
انتقال المرض من مخلوق حي مصاب إلى مخلوق حي سليم يسمى :							
أ	الصحة	ب	المناعة	ج	التطعيم	د	<u>العدوى</u>

٩	أحد الأمراض التالية ينتقل من الشخص المصاب الي الشخص السليم :						
أ	السكري	ب	ضغط الدم	ج	فقر الدم	د	<a href="#">الانفلونزا</a>
١٠	ما أصغر وحدة في بناء جسم المخلوق الحي ؟						
أ	<a href="#">الخلية</a>	ب	العضو	ج	النسيج	د	الجهاز

السؤال الثاني: أجب عن الأسئلة التالية:		درجة السؤال الثاني	عشر درجات
م	العبارة	التصويب	عشر درجات
أ	(١) صوّب ما تحته خط في كل عبارة مما يلي: ((كل فقرة بدرجة)) ١- <u>الاسفنجيات</u> أكبر مجموعة في اللافقاريات لها أرجل مفصليّة وأجسامها مقسمة إلى أجزاء ولها هيكل خارجي صلب لحماية أجسامها .	<u>المفصليات</u>	
	٢- وظيفة <u>الجهاز الدوراني</u> أنه يساعد على نقل الأكسجين إلى الدم ويخلص الجسم من غاز ثاني أكسيد الكربون .	<u>التنفسي</u>	
	٣- <u>الخفاش</u> كائن حي يُصنّف من الثدييات لأنه <u>يستطيع الطيران</u> .	<u>يلد ويعتني بصغاره</u>	
	٤- <u>الجهاز العضلي</u> يحمي جسم الكائن الحي من الجراثيم المسببة للأمراض ويتصدى لها .	<u>المناعي</u>	
	٥- تمارس <u>البكتيريا</u> سلوك المخلوقات الحية أحياناً وسلوك الأشياء غير الحية أحياناً أخرى .	<u>الفروقات</u>	
	٦- <u>التجربة</u> هي عبارة عن جملة يمكن اختبارها للإجابة عن سؤال ما .	<u>الفرضية</u>	
ب	تأمل الشبكة الغذائية في الصورة المجاورة واستنتج ما يلي : الكائن المستهلك الأول هو <u>السحلية</u> (درجة واحدة) و الكائن المستهلك ثاني هو <u>الافعى</u> (درجة واحدة ) ملاحظة: (يذكر حيوان واحد فقط في كل فراغ)		
ج	(تهدف رؤية المملكة ٢٠٣٠ إلى بناء مجتمع حيوي وصحي عبر زيادة المشاركة المجتمعية في ممارسة الأنشطة الرياضية. <u>وضّح</u> فائدتين تتحقق للإنسان من ممارسة الرياضة) <u>تقوية الجسم</u> (درجة واحدة) <u>زيادة النشاط واللياقة العامة</u> (درجة واحدة) <u>التخلص من الوزن الزائد</u> <u>زياد المناعة و الصحة العامة</u> . أو أي إجابة منطقية (ملاحظة : مطلوب فائدتين فقط لكل فائدة درجة )		

عشر درجات	درجة السؤال الثالث	السؤال الثالث : أجب عن الأسئلة التالية:
عشر درجات		
		<p>اعطِ مثالاً مناسباً لما يلي : ((كل فقرة بدرجة))</p> <p>١- الممارسات التي يقوم بها الإنسان و تؤثر بشكل سلبي على النظام البيئي <u>(قطع الأشجار – اشعال الحريق – التلوث )..الخ</u></p> <p>٢- كائن حي برمائي يقضي جزء من حياته في الماء وجزء من حياته في اليابسة . <u>الضفدع أو السلمندر</u></p> <p>٣- أحد المخلوقات الحية من مملكة النباتات القادرة على العيش في الصحراء <u>النخلة أو الصبار ...الخ</u></p> <p>٤- الظواهر الطبيعية التي تحدث تغيرات في البيئة <u>الاعاصير أو الفياضانات أو البراكين أو الزلازل...الخ</u></p> <p>٥- حيوان فقاري متغير درجة الحرارة يعيش على اليابسة ,جلده مغطى بحراشف أو صفائح تحميه من فقدان الماء .<u>الثعبان أو الحرباء ...الخ</u></p> <p>٦- اتفق العلماء على تقسيم المخلوقات الحية إلى ست ممالك منها مملكة <u>مملكة الحيوان أو مملكة الطلائعيات ...الخ</u></p> <p>( ملاحظة يكفي أن يعطي الطالب مثال واحد فقط في كل فقرة )</p>
		<p>من خلال دراستك عن الصحة والمرض بماذا تنصح صديقك المريض ؟ اذكر اثنتين منها .</p> <p>- زيارة الطبيب . (درجة واحدة)</p> <p>- تناول طعام صحي . (درجة واحدة)</p> <p>- التزام الراحة وعدم الخروج من المنزل الا عند الضرورة</p> <p>- الاهتمام بالنظافة الشخصية وغسل اليدين بانتظام</p> <p>(المطلوب نصيحتين فقط .. كل نقطة (نصيحة) بدرجة )</p>
		<p>تأمل الحيوانات في الصورة المجاورة واجب عن التالي :</p> <p>ما هو الشيء المشترك بين الحيوانات الأربعة ؟ جميعها من الحيوانات الفقارية (درجة)</p> <p>ثم اذكر احد الاختلافات بينها تختلف في <u>الفصيلة الثدييات و البرمائيات والزواحف (درجة)</u></p> <p><u>( او أي اجابة منطقية بدلي بها الطالب )</u></p> <p><u>( ملاحظة يكفي أن يعطي الطالب شي مشترك واحد واختلاف واحد )</u></p>

السؤال الرابع: أجب عن الأسئلة التالية :

درجة السؤال الرابع

عشر درجات

(أ) اختر الحرف المناسب من العمود الأول، وضعه في الفراغ المقابل لكل عبارة في العمود الثاني. ((كل فقرة بدرجة))

العمود الثاني	
ج	الهرم الغذائي
د	الحساسية
و	الوراثة
	الجينات
هـ	البلاستيدات الخضراء
أ	هرم الطاقة
ب	الهيكل الداخلي

م	العمود الأول
أ	كمية الطاقة في كل مستوى من الشبكة الغذائية .
ب	جزء صلب يحمي أعضاء الكائن الداخلية و يوفر لها الدعامة .
ج	دليل يوضح أنواع الأطعمة التي يحتاجها الانسان بشكل يومي .
د	تفاعل جهاز المناعة ضد المواد الغريبة مثل بعض الأطعمة أو من لدغ الحشرات بسبب عوامل وراثية
هـ	مصانع الغذاء في الخلية النباتية وتحتوي على مادة الكلوروفيل .
و	عملية انتقال الصفات الوراثية من الآباء إلى الأبناء .

أ

- حدّد نوع الخلية في الشكل المجاور ( حيوانية أم نباتية )؟

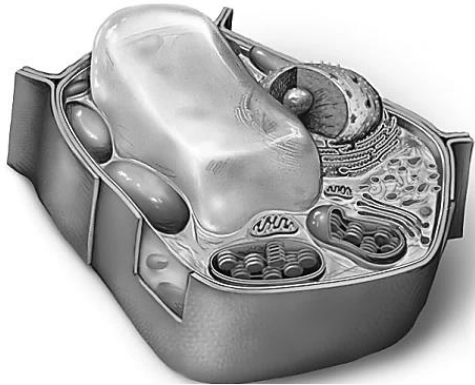
خلية نباتية (درجة واحدة)

ثم علل ( اذكر السبب ) لأجابتك ؟ وجود فجوة عصارية – جدار خلوي-

بلاستيدات خضراء (درجة واحدة)

( ملاحظة يكفي أن يعطي الطالب سبب واحد فقط لإجابته )

ب



- تأمل العبارتين التاليتين و استنتج السبب :

١ - لاحظ طالب أثناء دراسته للخلايا احتواء بعض خلايا الجسم عدد كبير من الميتوكوندريا.

يدل على أن هذه الخلايا تحتاج إلى طاقة كبيرة للقيام بوظائفها لأن الميتوكوندريا هي الجزء الذي يُنتج الطاقة داخل الخلية وزيادة عددها يعني زيادة الحاجة للطاقة. (( درجة واحدة ))

٢ - لاحظ الطالب أن بعض النباتات تستطيع العيش في الصحراء لفترات طويلة دون ماء.

لأنها تمتلك تراكمات تساعد على الاحتفاظ بالماء مثل الأوراق السميكة والجذور العميقة ( درجة واحدة )

ج

( ملاحظة يكفي أن يعطي الطالب سبب وتفسير مختصر لإجابته )

انتهت الأسئلة ..مع تمنياتنا لكم بالتوفيق والنجاح