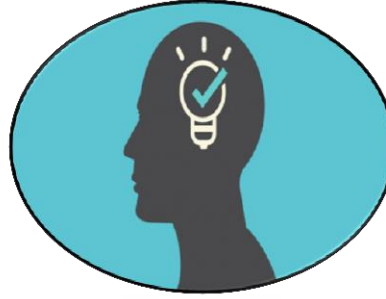
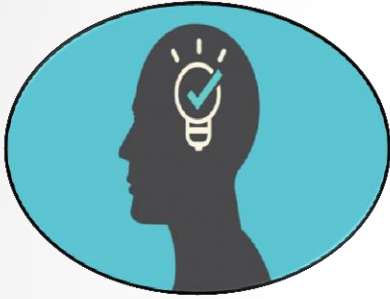


# ملخص درس صفات المفكر الناقد

## سمات المفكر الناقد

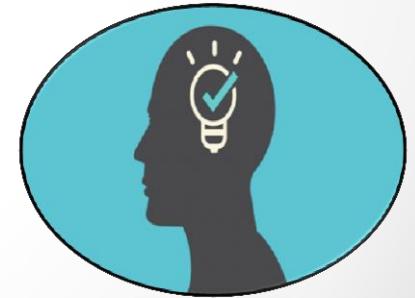
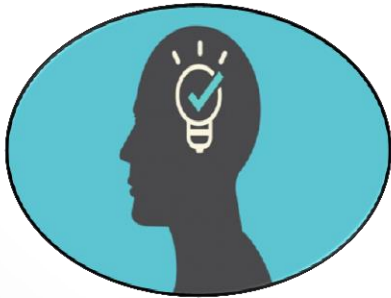
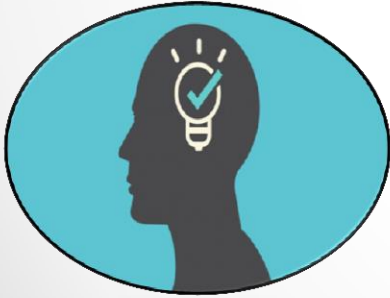


احتكام إلى الحجة السليمة

التعقل

الانفتاح الفكري

يعمل عقله بصورة مستقلة



منظم

يأخذ بالحسبان الحالة كاملة

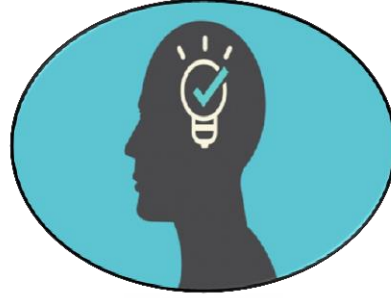
مطلعاً للمعلومات

منفتح الذهن

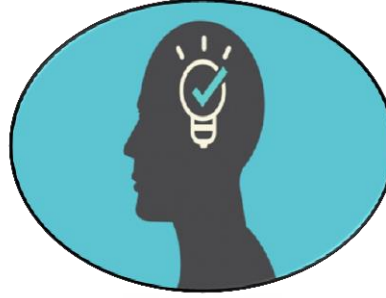
## سمات المفكر الناقد



يبحث عن البدائل



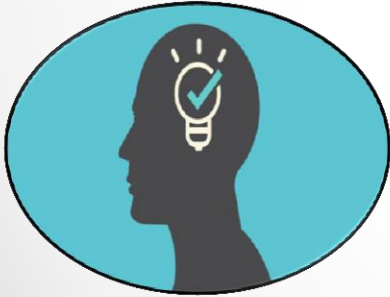
باحث



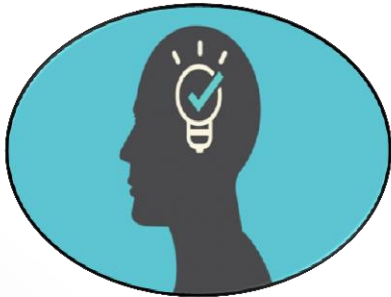
يستعمل مصادر موثوقة



السعي الى الاسباب  
ويتخذ موقفاً



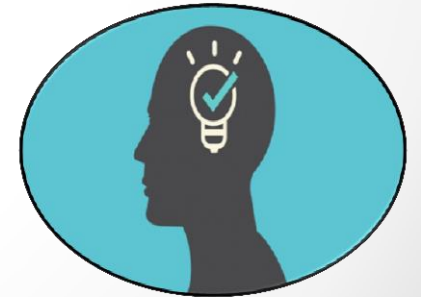
يتجنب الازخاء الشائعة



منصت ومحاور



ذكي



يبني مفرداته اللغوية

الشخصية المفكرة بنقدها للواقع تضيء  
درب الحياة، وتثير طريقه وتدفعه إلى  
الحركة والبناء.

أن تبني نظامًا حجاجيًا هو أن تقدم حججك  
منظمة وفق ترتيب منطقي متتابع من  
البسيط إلى المركب، أو من الجزئي إلى  
الكلي، أو من المثال إلى الفكرة، ولا تكتفي  
بتقديمها بشكل عشوائي لا يحكمه نظام.

غير طريقة تفكيرك  
إذا شكل المرء في ذهنه صورة لما يود  
أن يفعله، ثم احتفظ بهذه الصورة وتعلق  
بها لفترة طويلة بما يكفي، فإنه يتحول  
لما تخيله تمامًا".

تم بحمد الله