

انفوجرافيك الوحدة الأولى مادة المهارات الرقمية الصف الثاني المتوسط



للمزيد من الدروس الإثراءات والمصادر التعليمية

ملاحظاتك



قواعد البيانات والنماذج

الدرس الأول - الصف الثاني المتوسط

الجزء الأول

www.Halshareif.sa Halshareif | هيثم الشريف

البيانات والمعلومات:

البيانات :

عبارة عن مجموعة من الحقائق، مثل الكلمات، والأرقام، والقياسات أو حتى مجرد وصف الأشياء لم يتم تحليلها أو معالجتها بأي طريقة.



المعلومات:

تنتج بعد عملية معالجة البيانات، أو تنظيمها، أو تقديمها في سياق معين للوصول لمعرفة أو حقائق



بيانات + معالجة = معلومات

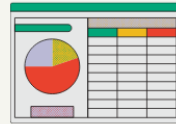
ما قاعدة البيانات؟

قاعدة البيانات هي نظام يمكن من خلاله تنظيم البيانات وإدارتها، حيث تحتوي على مجموعة من البيانات الأولية التي يمكن تغييرها، وفرزها، والبحث عنها بسرعة لإظهار معلومات مفصلة حول أمر معين.



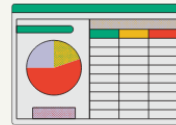
أبسط مثال على قاعدة البيانات هو دفتر العناوين الإلكتروني، والذي يمكن أن يتضمن معلومات حول آلاف الأشخاص.

تتكون قاعدة البيانات من جدول أو عدة جداول



في لغة الحاسب، يعد جدول قاعدة البيانات كمجموعة من العناصر المتشابهة. يتم تنظيم قاعدة البيانات في جدول واحد أو أكثر.

السجل في جدول قاعدة البيانات هو عنصر معلومات له بعض الخصائص. جدول قاعدة البيانات هو مجموعة من السجلات



كل خاصية أو جزء من المعلومات تسمى حقل. كل حقل له اسم ويتضمن بعض البيانات.



للمزيد من الدروس الإثراءات والمصادر التعليمية

ملاحظاتك



Microsoft Forms

يمكنك جمع بيانات أفضل
واتخاذ قرارات أفضل.



الدرس الأول - الصف الثاني المتوسط

www.Halshareif.sa | Halshareif | هيثم الشرف

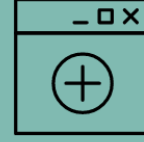
لإنشاء نموذج باستخدام Microsoft Forms

لجمع معلومات حول موضوع معين؛ يتعين عليك إنشاء استطلاع عبر الإنترنت يطرح بعض الأسئلة حول هذا الموضوع باستخدام نماذج إلكترونية يمكنك من خلالها تحليل إجابات المستهدفين.



سجل دخولك إلى
Microsoft 365
باستخدام بيانات اعتماد
منصة مدرستي

حدد نماذج < جديدة
.Excel



ملاحظة: تتوفر نماذج Excel لـ OneDrive فقط لمواقع Microsoft 365 Groups للعمل أو المؤسسة التعليمية وفرق العمل الجديدة المتصلة.



أدخل اسمًا للنموذج، ثم حدد
"إنشاء". سيتم فتح علامة
تبويب جديدة Microsoft
Forms في مستعرض
الويب الخاص بك.

ملاحظة: يمكن أن تحتوي عناوين النماذج على ما يصل إلى 90 حرفًا. يمكن أن تحتوي الأوصاف على ما يصل إلى 1000 حرف.

حدد نماذج < جديدة
.Excel

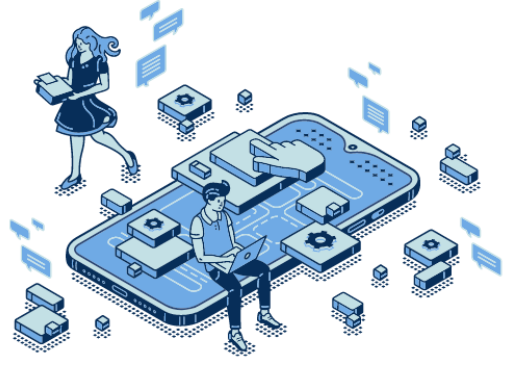


ملاحظة: يتم حفظ النموذج تلقائياً أثناء قيامك بإنشائه.



للمزيد من الدروس الإثراءات والمصادر التعليمية

ملاحظاتك



برامج أخرى لإنشاء قواعد البيانات

الدرس الأول - الصف الثاني المتوسط

www.Halshareif.sa | هيثم الشريف | Halshareif

HandBase

في نظام تشغيل
أبل iOS

برنامج

Memento

في جوجل
أندرويد

برنامجي
و Obvibase
Caspio



للمزيد من الدروس الإثراءات والمصادر التعليمية



الجدول والسجلات في قواعد البيانات

الوحدة الأولى - الصف الثاني المتوسط

www.Halshareif.sa | Halshareif | هيثم الشريف

ما قاعدة البيانات؟

قاعدة البيانات هي نظام يمكن من خلاله تنظيم البيانات وإدارتها، حيث تحتوي على مجموعة من البيانات الأولية التي يمكن تغييرها، وفرزها، والبحث عنها بسرعة لإظهار معلومات مفصلة حول أمر معين.



تتكون قاعدة البيانات من

جدول أو عدة جداول.



في لغة الحاسب، يعد جدول قاعدة البيانات كمجموعة من العناصر المتشابهة. يتم تنظيم قاعدة البيانات في جدول واحد أو أكثر.

السجل في جدول قاعدة البيانات هو عنصر معلومات له بعض الخصائص. جدول قاعدة البيانات هو مجموعة من السجلات.



كل خاصية أو جزء من المعلومات تسمى حقل. كل حقل له اسم ويتضمن بعض البيانات.

ومن الأمثلة على قواعد البيانات (قاعدة بيانات المدرسة، قاعدة بيانات المركز الصحي، وغيرها)



للمزيد من الدروس الإثراءات والمصادر التعليمية

ملاحظاتك



Handwriting practice area with horizontal lines.

ملاحظاتك



إنشاء قاعدة بيانات والتعامل معها

الوحدة الأولى- الصف الثاني المتوسط

www.Halshareif.sa | Halshareif | هيثم الشريف

العمل مع قاعدة بيانات

برامج مختلفة لإدارة قواعد البيانات، إلا أنه يمكنك استخدام مايكروسوفت إكسل لإنشاء جدول قاعدة البيانات بطريقة بسيطة للغاية.



إنشاء ومعالجة قاعدة البيانات

ستعالج قاعدة البيانات بناءً على البيانات التي جمعتها من النموذج عبر الإنترنت



تطبيق عامل تصفية

ستعالج قاعدة البيانات بناءً على البيانات التي جمعتها من النموذج عبر الإنترنت.



تطبيق فرز البيانات

إذا كان لديك العديد من السجلات ، فمن الجيد فرزها؛ لأنه بهذه الطريقة سيكون من السهل عليك العثور على ما تبحث عنه.



الفرز متعدد المستويات

من المفيد أحياناً فرز بيانات قاعدة البيانات وفقاً لحقول متعددة بدلاً من حقل واحد فقط.



عوامل تصفية مخصصة

يمكنك تطبيق عوامل تصفية متقدمة على قاعدة البيانات الخاصة بك.



للمزيد من الدروس الإثراءات والمصادر التعليمية



انفوجرافيك الوحدة الأولى
مادة المهارات الرقمية
الصف الثاني المتوسط

إعداد وتصميم:

www.Halshareif.sa



هيثم الشريف | Halshareif