

اسم الطالب :

رقم الجلوس :

السؤال الأول: اختر الإجابة الصحيحة فيما يلي :

١) قارن سعيد أسعار قطع الحلوى التي يشتريها من أربعة متاجر مختلفة ، أي المتاجر كان سعر القطعة فيها ثابتاً ، مهما كان عدد القطع المشتراة :

المتجر الأول		ب	المتجر الثاني		ج	المتجر الثالث		د	المتجر الرابع	
عدد القطع	السعر (ريال)		عدد القطع	السعر (ريال)		عدد القطع	السعر (ريال)		عدد القطع	السعر (ريال)
٣	٣,٥		٣	٣,٥		٣	٣		٣	٣
٦	٦		٦	٦,٥		٦	٦		٦	٥
٩	٨,٥		٩	٩,٥		٩	٩		٩	٧

٢) الجدول الذي لا يمثل تناسب هو :

أ	عدد الدقائق				ب	عدد المدرسين			
	١	٢	٣	٤		١	٢	٣	٤
ج	٢	٤	٦	٨	د	٢٨	٥٦	٨٤	١٠٤
	٤	٨	١٢	١٦		٥٢	١٠٤	١٥٦	٢٠٨

٣) يتقاضى مصور ٢٥ ريالاً عن الصورة الواحدة ، هل تتناسب التكلفة مع عدد الصور :

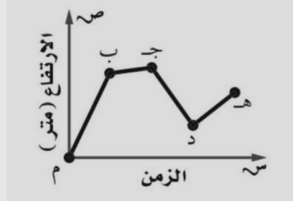
عدد الصور	١	٢	٣
التكلفة			

لا تتناسب

ب

تتناسب

أ



٤) يبين التمثيل البياني التالي الارتفاع الذي يصله طائر الصقر خلال مدة زمنية . بين أي نقطتين على التمثيل كان معدل التغير في ارتفاع الصقر سالباً ؟

د و هـ

د

ج و د

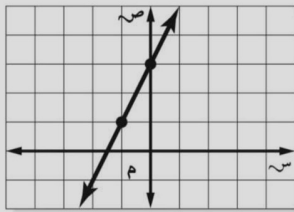
ج

ب و ج

ب

م و ب

أ



٥) معدل تغير المستقيم في الشكل المجاور :

$\frac{1}{2}$

د

$\frac{1}{2}$

ج

٢-

ب

٢

أ

٦) بلغت درجة الحرارة الساعة السادسة صباحاً ١٧ °س ، وفي الساعة الحادية عشر صباحاً بلغت ٢٧ °س . فإن معدل تغير درجة الحرارة بالدرجات لكل ساعة هو :

١٠

د

٧

ج

٥

ب

٢

أ

كمية الدهان اللازمة لطلاء الغرف	
عدد غرف	عدد علب الدهان
٥	٦
١٠	١٢
١٥	١٨
٢٠	٢٤

(٧) العلاقة في الجدول علاقة خطية :

خطأ

ب

صواب

أ

الساعات	التكلفة (بالريال)
٢	٥٠
٤	١٠٠
٦	١٥٠
٨	٢٠٠

(٨) المعدل الثابت للتغير بين الكميتين الموضحة بالجدول :

لا يوجد معدل تغير ثابت

د

٣٠

ج

٢٥

ب

٢٠

أ

(٩) أوجد معدل التغير الثابت :

س	٥-	٠	٥	١٠
ص	٤	٣	٢	١

$\frac{1}{5}$ -

د

$\frac{1}{5}$

ج

٥-

ب

٥

أ

(١٠) حل التناسب التالي : $\frac{11}{5} = \frac{44}{س}$

٥

د

١٥

ج

٤

ب

٢٠

أ

(١١) حل التناسب التالي : $\frac{15}{5} = \frac{10}{س}$

٥

د

٤

ج

٣

ب

٢

أ

(١٢) سعر ٣ كرات ٤٠ ريال ، فما ثمن ٦ كرات ؟

٦٠ ريال

د

٨٠ ريال

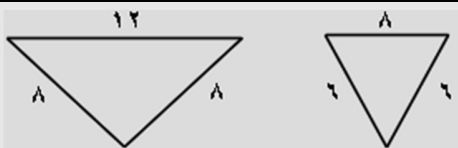
ج

١٠٠ ريال

ب

٣٠ ريال

أ



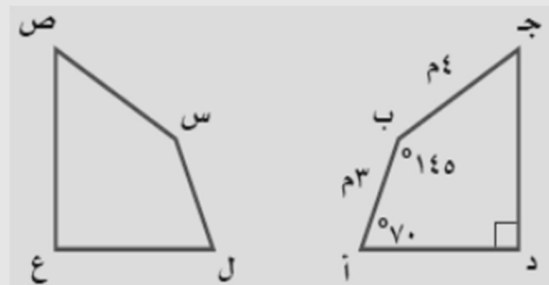
(١١) حدد ما إذا كان كل مضعين مما يأتي متشابهين أم لا ؟

غير متشابهين

ب

متشابهان

أ



(١٣) في الشكل المقابل : أ ب ج د \cong ل س ص ع أي القياسات الآتية خاطئة :

س ل = أ ب

د

ص = ١٤٥ °

ج

ل = ٧٠ °

ب

ج د = ص ع

أ

يتبع

(١٤) عامل المقياس الذي يكون فيه التمدد (تكبيراً) ؟							
أ	$\frac{1}{8}$	ب	٢	ج	$\frac{2}{3}$	د	١
(١٥) احداثيات النقطة جـ (٢ ، ٥) فما احداثي جـ بعد تمدد بمقياس ٢ ؟							
أ	(٢- ، ٥-)	ب	(٥ ، ٢)	ج	(٤ ، ١٠)	د	(-٤ ، -١٠)
				(١٦) سم الزوج المرتب للنقطة جـ :			
أ	(٤- ، ٣-)	ب	(٢- ، ٣)	ج	(٣ ، ٢)	د	(-٣ ، -٢)
(١٧) طول شجرة ٤ م وطول ظلها ٢ م ، وبجانبتها برج جوال طول ظله ١٢ م ، فما طول برج الجوال ؟							
أ	٢٤ م	ب	٦ م	ج	١٢ م	د	٣٦ م
				(١٨) الشكل المجاور يمثل تقاطعات أربعة شوارع ، أوجد طول الشارع أ :			
أ	٣ كلم	ب	٤ كلم	ج	٦ كلم	د	١٢ كلم
				(١٩) في الشكل المجاور : ما ارتفاع العلم أ ب ؟			
أ	٢٠ م	ب	٢١ م	ج	٢٢ م	د	٢ م

السؤال الثاني :ضع علامة (✓) أمام العبارة الصحيحة ، وعلامة (x) أمام العبارة الخاطئة :

١	العلاقة الخطية : هي التي تمثل بخط مستقيم
٢	إذا تشابه مضلعان ، فإن زواياهما المتناظرة " متطابقة "
٣	التمدد الذي عامل مقياسه ٠,٢٥ هو : " تصغير "
٤	معدل التغير هو معدل يصف كيف تتغير كمية ما في علاقتها بكمية أخرى
٥	التناسب هي معادلة تبين أن نسبتين أو معدلين متكافئان
٦	إذا كانت الكميتان غير متناسبتان فإن النسبة بينهما غير ثابتة
٧	تسمى الاجزاء المتقابلة في الأشكال المتشابهة أجزاء متناظرة
٨	تسمى العلاقة التي تمثل بيانياً بخط مستقيم علاقة خطية
٩	في المضلعات المتشابهة الزوايا المتناظرة متناسبة
١٠	إذا كانت الكميتان متناسبتان ، فإن النسبة بينهما " ثابتة "
١١	أي مضلع يتم تكبيره أو تصغيره يسمى " تمديداً "
١٢	في العلاقة الخطية يكون معدل التغير بين أي نقطتين ثابت
١٣	معدل التغير هو معدل يصف كيف تتغير كمية ما في علاقتها بكمية أخرى
١٤	إذا كانت الكميتان متناسبتان فإن النسبة بينهما ثابتة
١٥	التمدد الذي عامل مقياسه ٤ تكون الصورة أصغر من الشكل الأصلي

انتهت الأسئلة

تمنياتنا لكم بالتوفيق والنجاح