

تم تحميل وعرض المادة من



Google



موقع حصتي

موقع حصتي هو موقع تعليمي يعمل على تسهيل العملية التعليمية بطريقة بسيطة وسهلة وتوفير كل ما يحتاجه المعلم والطالب لكافة الصفوف الدراسية كما يحتوي الموقع على حلول جميع المواد مع الشروح المتنوعة للمعلمين.

المملكة العربية السعودية

وزارة التعليم

اسم الإدارة

اسم المدرسة



وزارة التعليم
Ministry of Education

التاريخ : ____ / ____ / ١٤٤٧ هـ

المادة : رياضيات الصف : الرابع ابتدائي

الزمن : ساعتان ونصف الفترة : ____

الاختبار النهائي لمادة الرياضيات للصف الرابع (الدور الاول) الفترة الدراسية الثانية للعام الدراسي ١٤٤٧ هـ

الدرجة كتابة	المجموع	السؤال (٣)	السؤال (٢)	السؤال (١)	السؤال
					الدرجة

اسم المصحح	التوقيع

اسم المراجع	التوقيع

اسم المدقق	التوقيع

اسم الطالب	الصف	الرابع (____)	رقم الجلوس

موقع حصتي

قناة مرشد الرياضيات TELEGRAM

https://t.me/math_marah

السؤال (١) اختر الإجابة الصحيحة:

١٢

٢	ناتج قسمة: $٤٢ \div ٥ =$ <input type="text"/>
أ	١٠
ب	٨ والباقي ٢
ج	٧ والباقي ٧
د	٩

١	ناتج قسمة: $٩٣ \div ٣ =$ <input type="text"/>
أ	٢٠
ب	٢٧
ج	٣٥
د	٣١

٤	حبل طوله ٢٠٤ سم، قطع إلى ٤ أجزاء متساوية. أي من هذه الخيارات يعطي طول كل قطعة بالسنتيمترات:
أ	$٤ + ٢٠٤$
ب	٤×٢٠٤
ج	$٤ - ٢٠٤$
د	$٤ \div ٢٠٤$

٣	اقسم باستعمال الأنماط: $١٦٠٠ \div ٤$
أ	٤
ب	٤٠
ج	٤٠٠
د	٤٠٠٠

٦	الرمز الذي يعبر عن الزاوية القائمة:
أ	
ب	⊥
ج	⊥
د	غير ذلك

٥	يسمى العدد ٦٥ في مسألة القسمة: $٥ \div ٦٥$
أ	ناتج القسمة
ب	المقسوم
ج	المقسوم عليه
د	الباقي

٨	أفضل تقدير لقياس طول: (مدرج المطار)
أ	٥ ملمترات
ب	٥٠ سنتيمترًا
ج	٥ أمتار
د	٥ كيلومترات

٧	ما نوع المثلث الذي فيه زاوية قياسها ٩٨° ؟
أ	حاد الزوايا
ب	قائم الزاوية
ج	منفرج الزاوية
د	متطابق الأضلاع

١٠	رتب من الأكبر إلى الأصغر: $٠,٥٤$ ، $٠,٤٢$ ، $٠,٤$
أ	$٠,٤٢$ ، $٠,٤$ ، $٠,٥٤$
ب	$٠,٥٤$ ، $٠,٤٢$ ، $٠,٤$
ج	$٠,٤$ ، $٠,٤٢$ ، $٠,٥٤$
د	$٠,٤$ ، $٠,٥٤$ ، $٠,٤٢$

٩	ناتج جمع الكسور: $\frac{٢}{٥} + \frac{٢}{٥}$
أ	$\frac{٤}{١٠}$
ب	$\frac{٤}{٥}$
ج	$\frac{٣}{٥}$
د	$\frac{٢}{١٠}$

١٢	قرب إلى أقرب عُشر: $٤٢,٠٧$
أ	٤٢
ب	٤٢,٧
ج	٤٢,١
د	٤٣

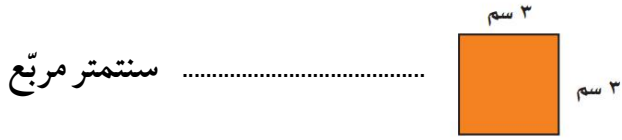
١٠	قرب إلى أقرب عدد صحيح: $١,٥٤$
أ	١,٥
ب	٢,٤
ج	١
د	٢

١٣

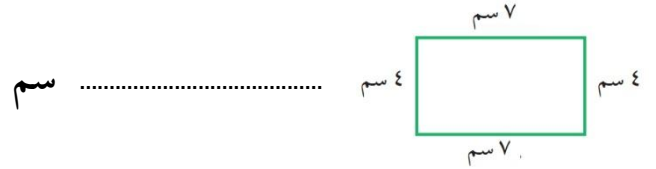
السؤال (٢)

الإجابة	أ	ضع علامة (✓) أمام العبارة الصحيحة، وعلامة (✗) أمام العبارة الخطأ:
	١	العدد ٢ هو المقسوم عليه في المسألة $٢ \div ٦٢$
	٢	طول الخط حول شكل مغلق يسمى المحيط.
	٣	العدد الكسري: يتكون من جزأين، عدد صحيح وكسر.
	٤	الكسر $\frac{٧}{٥}$ أصغر من الواحد.
	٥	الزمن المنقضي: هو مقدار الزمن ما بين بداية النشاط ونهايته.

ج أوجد مساحة الشكل التالي :



ب أوجد محيط الشكل التالي :



هـ اختر التقدير الأنسب لسعة التالي :



امل ، ١

د اختر التقدير الأنسب لكتلة حبة الفراولة :



٢٥ جم ، ٢٥ كجم

١٥

• السؤال (٣)

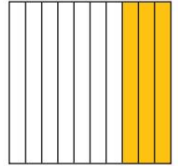
ب أوجد كسرًا مكافئًا للكسور التالية :

$\frac{\square}{\square} = \frac{4}{6}$ $\frac{\square}{\square} = \frac{1}{4}$

أ اكتب الكسر الاعتيادي والكسر العشري اللذين يعبران عن الجزء المظلل :

الكسر الاعتيادي

الكسر العشري



ج قارن مستعملًا (< أو > أو =) :

٠,٥٨ ٠,٥٦

$\frac{1}{2}$ $\frac{3}{4}$

$\frac{1}{8}$ $\frac{5}{8}$

د أوجد ناتج كل مما يأتي :

$2,7 - 1,4$

$1,4 + 0,7$

معلمة المادة

❖ انتهت الأسنة ❖

(مع أطيب الدعوات لكم بالنجاح والتفوق)

قناة مرحب الرياضيات TELEGRAM

https://t.me/math_marah

(لا أحل إعادة نشر هذا النموذج بدون حقوق القناة)

المملكة العربية السعودية

وزارة التعليم

اسم الإدارة

اسم المدرسة



وزارة التعليم
Ministry of Education

التاريخ : ____ / ____ / ١٤٤٧ هـ

المادة : رياضيات الصف : الرابع ابتدائي

الزمن : ساعتان ونصف الفترة : ____

الاختبار النهائي لمادة الرياضيات للصف الرابع (الدور الاول) الفترة الدراسية الثانية للعام الدراسي ١٤٤٧ هـ

السؤال	السؤال (١)	السؤال (٢)	السؤال (٣)	المجموع	الدرجة كتابة
الدرجة					

نموذج الاجابة

اسم الطالب	الصف	الرابع (____)	رقم الجلوس

موقع حصتي

قناة مرشد الرياضيات TELEGRAM

https://t.me/math_marah

السؤال (١) اختر الإجابة الصحيحة:

١٢

درجة واحدة

٢	ناتج قسمة: $٤٢ \div ٥ =$ <input type="text"/>
أ	١٠
ب	٨ والباقي ٢
ج	٧ والباقي ٧
د	٩

١	ناتج قسمة: $٩٣ \div ٣ =$ <input type="text"/>
أ	٢٠
ب	٢٧
ج	٣٥
د	٣١

٤	حبل طوله ٢٠٤ سم، قطع إلى ٤ أجزاء متساوية. أي من هذه الخيارات يعطي طول كل قطعة بالسنتيمترات:
أ	$٤ + ٢٠٤$
ب	٤×٢٠٤
ج	$٤ - ٢٠٤$
د	$٤ \div ٢٠٤$

٣	اقسم باستعمال الأنماط: $١٦٠٠ \div ٤$
أ	٤
ب	٤٠
ج	٤٠٠
د	٤٠٠٠

٦	الرمز الذي يعبر عن الزاوية القائمة:
أ	
ب	⊥
ج	⊓
د	غير ذلك

٥	يسمى العدد ٦٥ في مسألة القسمة: $٥ \div ٦٥$
أ	ناتج القسمة
ب	المقسوم
ج	المقسوم عليه
د	الباقي

٨	أفضل تقدير لقياس طول: (مدرج المطار)
أ	٥ ملمترات
ب	٥٠ سنتيمترًا
ج	٥ أمتار
د	٥ كيلومترات

٧	ما نوع المثلث الذي فيه زاوية قياسها ٩٨° ؟
أ	حاد الزوايا
ب	قائم الزاوية
ج	منفرج الزاوية
د	متطابق الأضلاع

١٠	رتب من الأكبر إلى الأصغر: $٠,٥٤$ ، $٠,٤٢$ ، $٠,٤$ ، $٠,٥٤$
أ	$٠,٤٢$ ، $٠,٤$ ، $٠,٥٤$ ، $٠,٥٤$
ب	$٠,٥٤$ ، $٠,٤٢$ ، $٠,٤$ ، $٠,٥٤$
ج	$٠,٤$ ، $٠,٤٢$ ، $٠,٥٤$ ، $٠,٥٤$
د	$٠,٤$ ، $٠,٥٤$ ، $٠,٤٢$ ، $٠,٥٤$

٩	ناتج جمع الكسور: $\frac{٢}{٥} + \frac{٢}{٥}$
أ	$\frac{٤}{٥}$
ب	$\frac{٤}{١٠}$
ج	$\frac{٣}{٥}$
د	$\frac{٢}{١٠}$

١٢	قرب إلى أقرب عُشر: $٤٢,٠٧$
أ	٤٢
ب	٤٢,٧
ج	٤٢,١
د	٤٣

١٠	قرب إلى أقرب عدد صحيح: $١,٥٤$
أ	١,٥
ب	٢,٤
ج	١
د	٢

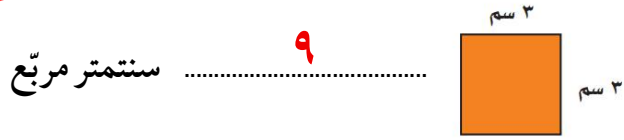
١٣

السؤال (٢)

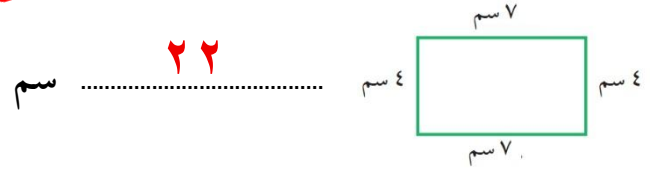
الإجابة	ضع علامة (✓) أمام العبارة الصحيحة، وعلامة (✗) أمام العبارة الخطأ:
✓	العدد ٢ هو المقسوم عليه في المسألة $٢ \div ٦٢$
✓	طول الخط حول شكل مغلق يسمى المحيط.
✓	العدد الكسري: يتكون من جزأين، عدد صحيح وكسر.
✗	الكسر $\frac{٧}{٥}$ أصغر من الواحد.
✓	الزمن المنقضي: هو مقدار الزمن ما بين بداية النشاط ونهايته.

درجة واحدة

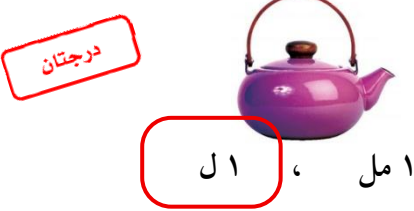
ج أوجد مساحة الشكل التالي : درجتان



ب أوجد محيط الشكل التالي : درجتان



هـ اختر التقدير الأنسب لسعة التالي :



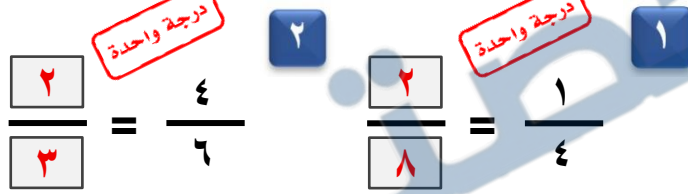
د اختر التقدير الأنسب لكتلة حبة الفراولة :



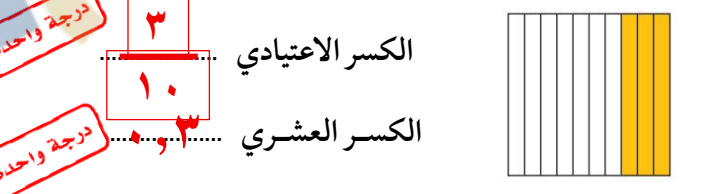
15

السؤال (3)

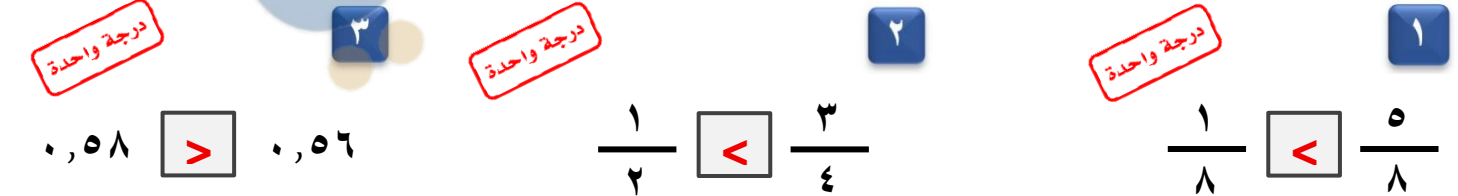
ب أوجد كسرًا مكافئًا للكسور التالية :



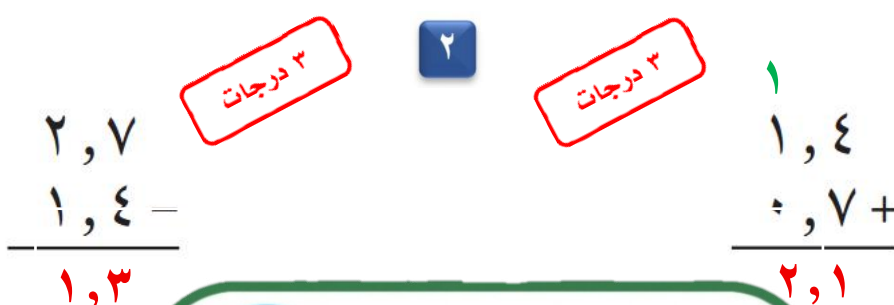
أ اكتب الكسر الاعتيادي والكسر العشري اللذين يعبران عن الجزء المظلل :



ج قارن مستعملًا (< أو > أو =) :



د أوجد ناتج كل مما يأتي :



معلمة المادة

انتهت الأسئلة

(مع أطيب الدعوات لكم بالنجاح والتفوق)

قناة مرشد الرياضيات TELEGRAM

https://t.me/math_marah

(لا أحل إعادة نشر هذا النموذج بدون حقوق القناة)