

تم التحميل وعرض المادة عن طريق منصة سلس

# سلس

WWW.SALISEDU.COM

منصة سلس التعليمية هي بوابتك الذكية نحو التعليم السعودي الرقمي المتكامل، حيث توفر لك كل ما تحتاجه من كتب و طول الواجبات ونماذج اختبارات لجميع المراحل الدراسية.



لا تنسى تحمل التطبيق وتتابعنا علي قناتنا حتي لا يفوتك اي جديد وتتمكن من تحميل المناهج بسهولة والتواصل معنا اذا احتجت اي مساعدة.



المادة:	العلوم	<p>بسم الله الرحمن الرحيم</p>  <p>وزارة التعليم Ministry of Education</p>	<p>المملكة العربية السعودية</p> <p>وزارة التعليم</p> <p>إدارة تعليم</p>
الاختبار:	الوحدة الرابعة		
الصف:	ثاني متوسط		
الزمن:	٤٥		
الفترة:	الاولى		

اسم الطالب	
	٢٠

السؤال ١: اختر الإجابة الصحيحة:	٧
---------------------------------	---

١	ما هي المرحلة التي تبدأ بعد مرور شهرين من الحمل وتتكون فيها أعضاء الجسم؟	(أ) المرحلة الجنينية الأولى (Embryo)	(ب) مرحلة الزيجوت	(ج) المرحلة الجنينية المتأخرة (Fetus)	(د) مرحلة الطفولة المبكرة
٢	ما الذي يميز التوائم المتماثلة عن غير المتماثلة؟	(أ) تنتج عن بويضتين مختلفتين وحيوانين منويين	(ب) تنتج عن بويضة واحدة مخصبة انقسمت	(ج) يكونان دائماً ذكراً وأنثى	(د) لا يتشاركون في المادة الوراثية نفسها
٣	ما هو التركيب الذي يربط العضلات الهيكلية بالعظام؟	(أ) الوتر	(ب) الغضروف	(ج) المفصل	(د) الرباط
٤	تُصنف مادة الكافيين الموجودة في القهوة والشاي والشوكولاتة على أنها:	(أ) مواد مهبطية	(ب) مواد منبهة	(ج) مسكنات ألم	(د) فيتامينات
٥	ما الجزء المسؤول عن إنتاج الحيوانات المنوية في الجهاز التناسلي الذكري؟	(أ) الخصيتان	(ب) المثانة	(ج) البروستات	(د) الحويصلة المنوية
٦	أي مما يلي يصف نظام التغذية الراجعة السلبي في الجسم؟	(أ) نظام يزيد من سرعة ضربات القلب فقط	(ب) نظام يعمل كمنظم حرارة للحفاظ على اتزان الجسم	(ج) نظام يوقف عمل الغدد الصم نهائياً	(د) نظام مسؤول عن الهضم الميكانيكي
٧	ما هي الصبغة التي تحمي الجلد من أشعة الشمس وتكسبه لونه؟	(أ) الهيموجلوبين	(ب) الميلانين	(ج) الكيراتين	(د) الكولاجين

السؤال ٢: ضع علامة (✓) أو (X) أمام العبارات التالية:	٦
--	---

#	العبرة	الإجابة
١	عندما تنقبض العضلات، فإنها تسحب العظام ولا تدفعها.	( )

( )	يساعد الجلد الجسم على تصنيع فيتامين (د) عند التعرض للأشعة فوق البنفسجية.	٢
( )	تبدأ مرحلة الشيخوخة عادة بعد عمر ٦٠ عاماً ويحدث فيها تراجع في وظائف أجهزة الجسم.	٣
( )	يخزن الجهاز الهيكلي كميات كبيرة من أملاح الكالسيوم والفوسفور.	٤
( )	يتكون الجهاز العصبي المركزي من الدماغ والحبل الشوكي.	٥
( )	يزداد عدد الخلايا العضلية عند ممارسة التمارين الرياضية لتصبح العضلات أكبر.	٦

٥	السؤال ٣: أكمل الفراغات التالية:
---	----------------------------------

١	١. تحدث ____ عندما تُسحق الأوعية الدموية الصغيرة تحت الجلد وترشح منها خلايا الدم الحمراء.
٢	٢. الجزء المسؤول عن حفظ توازن الجسم في الأذن الداخلية هو ____.
٣	٣. الهرمون الذكري الذي تنتجه الخصيتان ويتحكم في الصفات الجنسية يسمى ____.
٤	٤. المسافة القصيرة التي تفصل بين كل عصبون والعصبون الذي يليه تسمى ____.
٥	٥. الطبقة التي تلي الأدمة من أسفل وتعمل كطبقة عازلة للجسم وتخزن الدهون هي ____.

٢	السؤال ٤: أجب عن الأسئلة التالية:
---	-----------------------------------

١	١. عدد وظيفتين من الوظائف الرئيسية للجهاز الهيكلي. _____
٢	٢. ما الفرق الرئيسي بين العضلات الإرادية والعضلات اللاإرادية؟ _____

انتهت الأسئلة ... بالتوفيق

المادة:	العلوم	بسم الله الرحمن الرحيم  وزارة التعليم Ministry of Education	المملكة العربية السعودية وزارة التعليم إدارة تعليم
الاختبار:	الوحدة الرابعة		
الصف:	ثاني متوسط		
الزمن:	٤٥		
الفترة:	الاولى		

اسم الطالب	
٢٠	

## نموذج الإجابة

السؤال ١: اختر الإجابة الصحيحة:	٧
---------------------------------	---

١	ما هي المرحلة التي تبدأ بعد مرور شهرين من الحمل وتكون فيها أعضاء الجسم؟	(أ) المرحلة الجنينية الأولى (Embryo)	(ب) مرحلة الزيجوت	(ج) المرحلة الجنينية المتأخرة (Fetus)	(د) مرحلة الطفولة المبكرة
٢	ما الذي يميز التوائم المتماثلة عن غير المتماثلة؟	(أ) تنتج عن بويضتين مختلفتين وحيوانين منويين	(ب) تنتج عن بويضة واحدة مخصبة انقسمت	(ج) يكونان دائماً ذكراً وأنثى	(د) لا يتشاركون في المادة الوراثية نفسها
٣	ما هو التركيب الذي يربط العضلات الهيكلية بالعظام؟	(أ) الوتر	(ب) الغضروف	(ج) المفصل	(د) الرباط
٤	تُصنف مادة الكافيين الموجودة في القهوة والشاي والشوكولاتة على أنها:	(أ) مواد مهبطة	(ب) مواد منبهة	(ج) مسكنات ألم	(د) فيتامينات
٥	ما الجزء المسؤول عن إنتاج الحيوانات المنوية في الجهاز التناسلي الذكري؟	(أ) الخصيتان	(ب) المثانة	(ج) البروستات	(د) الحويصلة المنوية
٦	أي مما يلي يصف نظام التغذية الراجعة السلبي في الجسم؟	(أ) نظام يزيد من سرعة ضربات القلب فقط	(ب) نظام يعمل كمنظم حرارة للحفاظ على اتزان الجسم	(ج) نظام يوقف عمل الغدد الصم نهائياً	(د) نظام مسؤول عن الهضم الميكانيكي
٧	ما هي الصبغة التي تحمي الجلد من أشعة الشمس وتكسبه لونه؟	(أ) الهيموجلوبين	(ب) الميلانين	(ج) الكيراتين	(د) الكولاجين

السؤال ٢: ضع علامة (✓) أو (X) أمام العبارات التالية:	٦
--	---

#	العبرة	الإجابة
١	عندما تنقبض العضلات، فإنها تسحب العظام ولا تدفعها.	(✓)

( ✓ )	يساعد الجلد الجسم على تصنيع فيتامين (د) عند التعرض للأشعة فوق البنفسجية.	٢
( ✓ )	تبدأ مرحلة الشيخوخة عادة بعد عمر ٦٠ عاماً ويحدث فيها تراجع في وظائف أجهزة الجسم.	٣
( ✓ )	يخزن الجهاز الهيكلي كميات كبيرة من أملاح الكالسيوم والفوسفور.	٤
( ✓ )	يتكون الجهاز العصبي المركزي من الدماغ والحبل الشوكي.	٥
( X )	يزداد عدد الخلايا العضلية عند ممارسة التمارين الرياضية لتصبح العضلات أكبر.	٦

٥	السؤال ٣: أكمل الفراغات التالية:
---	----------------------------------

١	١. تحدث ____ عندما تُسحق الأوعية الدموية الصغيرة تحت الجلد وترشح منها خلايا الدم الحمراء. <b>الكدم</b>
٢	٢. الجزء المسؤول عن حفظ توازن الجسم في الأذن الداخلية هو ____ . <b>القنوات الهلالية</b>
٣	٣. الهرمون الذكري الذي تنتجه الخصيتان ويتحكم في الصفات الجنسية يسمى ____ . <b>التستوستيرون</b>
٤	٤. المسافة القصيرة التي تفصل بين كل عصبون والعصبون الذي يليه تسمى ____ . <b>الشق التشابكي</b>
٥	٥. الطبقة التي تلي الأدمة من أسفل وتعمل كطبقة عازلة للجسم وتخزن الدهون هي ____ . <b>الطبقة الدهنية</b>

٢	السؤال ٤: أجب عن الأسئلة التالية:
---	-----------------------------------

١	١. عدد وظيفتين من الوظائف الرئيسية للجهاز الهيكلي. <b>يعطي الجسم الشكل والدعامة، ويحمي الأعضاء الداخلية (أو تخزين الكالسيوم والفوسفور)</b>
٢	٢. ما الفرق الرئيسي بين العضلات الإرادية والعضلات اللاإرادية؟ <b>العضلات الإرادية يمكن التحكم في حركتها (مثل عضلات الأطراف)، بينما العضلات اللاإرادية تلقائياً ولا يمكن التحكم فيها مثل القلب والأمعاء</b>

انتهت الأسئلة ... بالتوفيق

بسم الله الرحمن الرحيم

المادة : العلوم	 وزارة التعليم Ministry of Education	المملكة العربية السعودية
الصف : الثاني متوسط		وزارة التعليم
الزمن :		الإدارة العامة للتعليم بالطائف (بنات)
اسم الطالبة :	الدرجة كتابية :	مكتب التعليم برنية

اختبار منتصف الفترة الدراسية الثانية للعام ١٤٤٧ هـ الفترة الأولى

السؤال الأول : ضع المصطلحات التالية في المكان المناسب

(الأدمة • المفصل – الشق التشابكي - السمحاق )

١	الغطاء الخارجي الصلب للعظم
٢	مسافه صغيرة تفصل بين عصبون والعصبون الذي يليه
٣	ملتقي عظمتين أو أكثر في الجهاز الهيكلي
٤	طبقة من الخلايا توجد أسفل البشرة مباشرة

السؤال الثاني : اختاري الإجابة الصحيحة فيما يلي :

١	أين تنتج خلايا الدم الحمراء	السمحاق	الأدمة	الغضروف	نخاع العظم
٢	أي جزء من العين يتجمع عليه الضوء	العدسه	البؤبؤ	الشبكيه	القرنيه
٣	أي الأجزاء التاليه من الأذن الداخليه	السندان	المطرقة	القوقعه	الركاب
٤	ماذا يغلف أطراف العظام	الأربطه	الوتر	الغضروف	العضلات
٥	المادة التي تفرزها الغدد الصماء	الهرمون	اللعاب	الحمض	الأنزيم
٦	الغدة التي تسيطر على معظم النشاطات الحيويه	النخاميه	الكظريه	الدريقيه	الصنوبريه
٧	ما نوع المفصل في الصورة المجاوره		كروي	محوري	رزي
٨	المادة الكيميائية التي تنتجها خلايا البشرة وتكسب الجلد لونه	الإنزيم	الميلانين	الأدمة	الهرمون
٩	نسيج يربط العضلات بالعظام	الوتر	الأربطه	المفصل	الغضروف
١٠	مادة تسرع نشاطات الجهاز العصبي المركزي	المنبهات	الميلانين	العصبي والمخاريط	الهرمونات



المادة : العلوم	 <b>وزارة التعليم</b> Ministry of Education	٢٠	المملكة العربية السعودية
الصف : الثاني المتوسط			وزارة التعليم
الحصة : الخامسة			إدارة التعليم بجازان
اليوم : الخميس	أختبار الفترة الأولى للفصل الدراسي الثاني		مدرسة أبتدائية ومتوسطة
اسم الطالبة/			

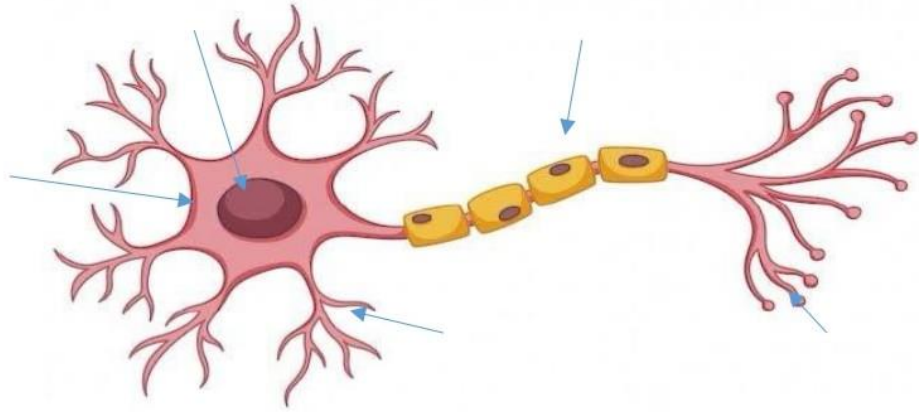
**السؤال الأول : ضعي المصطلحات التالية في المكان المناسب.**  
**( الرحم – الميلاين – الجهاز العصبي – الغضروف – المفصل ) .**

١	مادة كيميائية تنتجها خلايا خاصة في البشرة وتعمل على إكساب الجلد لونه.
٢	تغلف أطراف العظام طبقة ناعمة لزجة سميكة من الأنسجة .
٣	كيس عضلي كمثري الشكل يمتاز بجداره السميك وتتطور البويضة فيه
٤	يتكون من وحدات وظيفية أساسية هي الخلايا العصبية او العصبونات
٥	ملقى عظمين أو أكثر في الهيكل العظمي.

**السؤال الثاني : اختاري الإجابة الصحيحة فيما يلي :**

١	أين تنتج خلايا الدم الحمراء ؟		
	العظم الكثيف	الغضروف	السماق
٢	توجد المفاصل غير المتحركة في الإنسان في :		
	المرفق	الرسغ	العنق
٣	أي الفيتامينات التالية تصنع في الجلد ؟		
	فتامين ج	فتامين ك	فتامين د
٤	أي جزء من العين يتجمع عليه الضوء ؟		
	القرنية	القزحية	الشبكية
٥	أي الأجزاء التالية جزء من الأذن الداخلية؟		
	طبلة الأذن	المطرقة	القوقعة
٦	ما المادة الكيميائية التي تفرزها الغدة الصم ؟		
	الانزيم	اللعاب	الحمض
٧	أين ينمو الجنين ويتطور؟		
	قناة البيض	المهبل	المبيض
٨	الغدة التي تسيطر على معظم النشاطات الحيوية في الجسم هي :		
	البنكرياس	الغدة الكظرية	الغدة الدرقية
٩	ترتبط العضلات بالعظام هي:		
	الجلد	البشرة	الاورتار
١٠	كيف ينتقل السائل العصبي عبر الشق التشابك		
	الخاصية الاسموزية	عبر جسم الخلية	بواسطة مواد كيميائية

السؤال الثالث : أكملّي البيانات في الشكل التالي /



السؤال الرابع: أجبني عن الأسئلة التالية/

أ / علي لماذا يزداد سمك بطانة الرحم ؟

.....

ب/ عددي وظائف الجلد ؟

.....-١ .....-٣

.....-٢ .....-٤

ج/ ما وظيفة الغدد العرقية ؟

.....-١

.....-٢

انتهت الأسئلة بالتوفيق للجميع

معلمة المادة :