

٣ - ٥

استراتيجية حل المسألة " تحديد معقولية الإجابة "

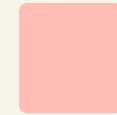
أ / فاطمه السبيعي

الاستراتيجيات المستخدمة في درسنا:

تحديد معقولية الإجابة



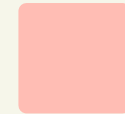
العصف الذهني



التعلم التعاوني



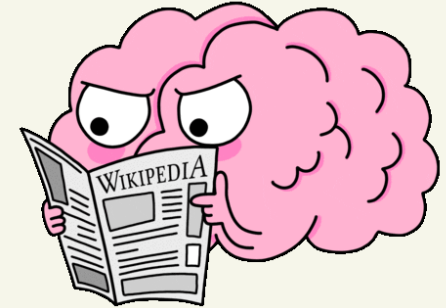
التعلم الفردي



استراتيجية التصفح

أحل مسائل باستعمال استراتيجية
" تحديد معقولة الإجابة "

فكرة الدرس



ما خطوات حل المسألة .

افهم

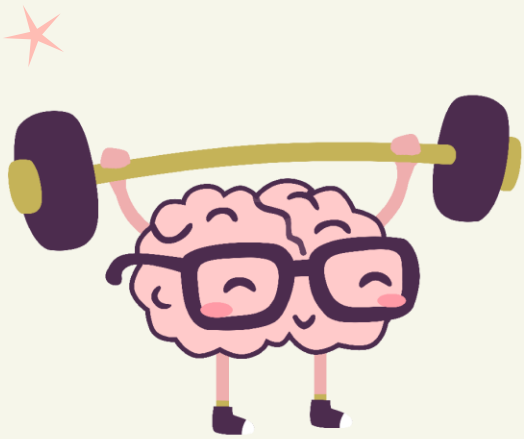
خطط

حل

تحقق

مراجعة
معلومات
السابقة





* اختبار قصير *

عصف ذهني



إي السؤالين
أسهل بالحل ؟

ما التقدير المناسب
٥٣ % من ١٨٠

ما التقدير المنطقي لـ ٥٣ % من ١٨٠ ،
حوالي ٨٠ ، ٩٠ ، ١٠٠ ؟



* استعد *


حوار مناقشة

حِكْمَةٌ معقولة الإجابة :

عامر: تم دهن ٢٥٪ من غرفتي خلال ٢٨ دقيقة. وأعتقد أنّ دِهَانِ غِرْفَتِي كَامِلًا سيحتاج إلى ٣ ساعات على وجه التقريب.

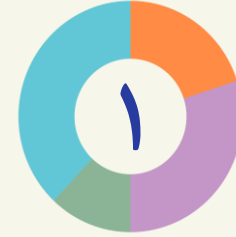
مهمتك: حدّد ما إذا كان منطقيًا أن ينتهي الدّهَانُ من دهن غرفة عامر في ٣ ساعات.



افهم	تمّ دهان ٢٥٪ من الغرفة خلال ٢٨ دقيقة، ويعتقد عامر أنّ دِهَانِ الغِرْفَةِ كَامِلَةً سيستغرق ٣ ساعات.
نَطِّط	بما أنّ ٢٥٪، أيّ $\frac{1}{4}$ الغرفة قد تمّ دهانها خلال ٣٠ دقيقة تقريبًا، فإنّ استعمال نموذج يقسم ١٠٠٪ إلى أقسام متساوية يمثّل كلّ منها ٢٥٪ يؤدي إلى حلّ المسألة.
حلّ	<p>قرب ٢٨ دقيقة إلى ٣٠ دقيقة.</p> <p></p> <p>$٣٠ \text{ دقيقة} \times ٤ = ١٢٠ \text{ دقيقة}$ $١٢٠ \text{ دقيقة} = ٢ \text{ ساعتين}$</p> <p>لهذا فإنّ تقدير عامر بأنّ الدّهَانِ سيحتاج إلى ٣ ساعات غير مناسب. والتقدير الأفضل هو ساعتان.</p>
تحقق	٣٠ دقيقة تساوي $\frac{1}{٢}$ ساعة. بما أنّ $\frac{1}{٢} \times ٤ = ٢$ ، فإنّ الإجابة المعقولة هي ساعتان. ✓

: حلل الاستراتيجية :

اذكر استراتيجية أخرى لحل المسألة يمكن استعمالها لتحديد معقولية الإجابة



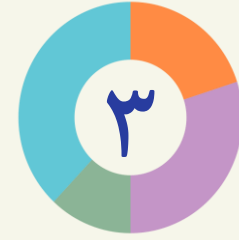
ابحث عن القاعدة أو النمط في البيانات أو حقائق العدد أو التقدير ، أو خمن وتحقق ، أو إنشاء قائمة منظمة أو الحل عكسيًا .





: تحديد معقولة الإجابة :

: تعلم فردي :



يوفر أحمد ١١ ريالاً شهرياً .
ما التقدير المنطقي للمبلغ الذي سيوفره بعد سنة ؟
حوالي ١٠٠ ريال ، أو ١٢٠ ريالاً ، أو ١٦٠ ريالاً ؟ وضح إجابتك .

ادخار

ما يوفره في سنة = $12 \times 10 = 120$ ريال

السنة فيها ١٢ شهر

١١ ريال \approx ١٠ ريال

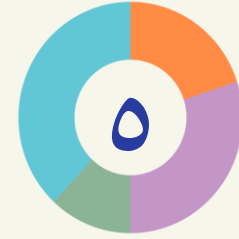
أي أن الإجابة المعقولة = ١٢٠ ريالاً





تحديد معقولة الإجابة :

تعلم فردي :



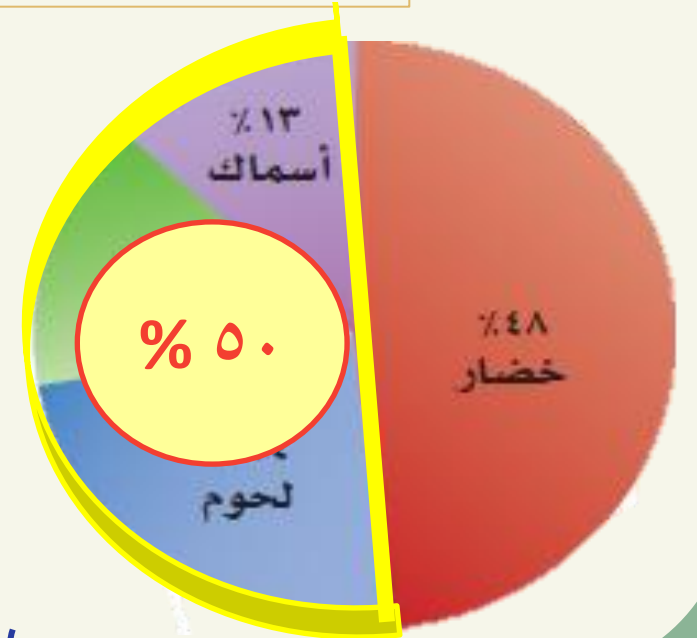
يمثل الشكل نسب ٤ أنواع من الأغذية المفضلة من خلال دراسة على ١٤٠ شخصا . ما التقدير المنطقي لعدد الأشخاص الذين لا يفضلون الخضار ؟ ٦٠ أو ٧٠ أو ٨٠ شخصا .

حلل
البيانات

٥٠٪ من ١٤٠ شخصا تقريبا لا يفضلون الخضار .

$$٧٠ = ١٤٠ \times \frac{٥٠}{١٠٠}$$

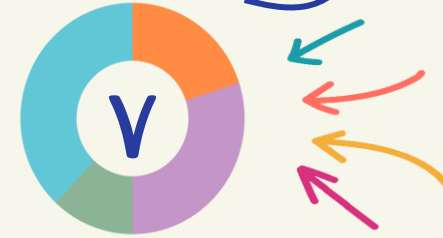
أي أن الإجابة المعقولة = ٧٠ شخصا





تحديد معقولة الإجابة :

تعلم تعاوني :



يريد أحمد شراء قميص ثمنه الآن ٤١ ريالاً . ويبيع بعد التخفيضات بخصم نسبه ٢٥٪ فأى تقدير هو أفضل لثمن القميص بعد التخفيضات ؟
٢٥ أو ٣٠ أو ٣٥ ريالاً ؟

تسوق



نسبة الخصم = ٢٥٪

٤١ ريال ≈ ٤٠ ريال

$$١٠ = ٤٠ \times \frac{٢٥}{١٠٠}$$

أى ان سعر الخصم = ١٠ ريالاً

ثمن القميص بعد الخصم = ٤٠ - ١٠ = ٣٠ ريالاً



بطاقة خروج



: سنتعلم بالدرس القادم :

التناسب المئوي



الختام

موقع رفعة التعليمية

الواجب
منصة مدرستي

قناة الأستاذة
فاطمة السبيعي

قنوات رفعة التعليمية