



♥ سلسلة التجمع التعليمي ♥

القناة الرئيسية: T.me/BAK111

بوت الملفات العلمي @Ob_Am2020bot

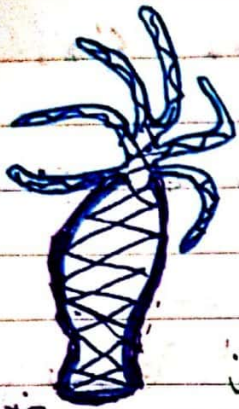


للتواصل

T.me/BAK117_BOT

الجزء العظمي

يؤد فرجلا تطور الجزء العظمي :

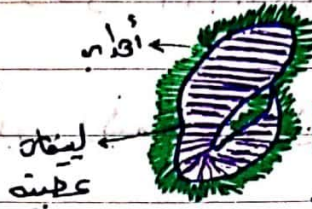


② الهيدريية

ضمير النخاع الشوكي
الهيدريية عند اللام
المنامي للأسفل
لأنه جزء من العظمي يتكون

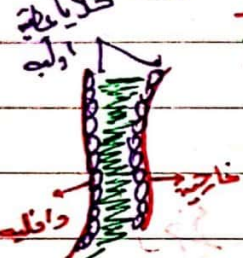
من شبكة من الكولاجين العظمي

③ الباريف و 2500 د.م



م.م تتألف الشبكة العظمي؟
أحواض متحللة مع ليفان
عظمية بواسطة جسيبة قاعدية
مفومة بالسيوبلانما

أختر. فينتج في تلفها ليفان عظمي
تتوقف حركة الأوراب المتحللة



الأولية

مخفية

③ زودة الأرخان

ضمير الجذاب الدودة في
الفناء والهدية

سبب التقعد النسبي بجزء من عظمي

م.م يكون الجزء عظمي للدودة الأرخان

④ جلد عظمي وكثما ⑤ عقد ⑥ أو عراب

خاوة كلنا طبقت
خارجية داخلية وخارجية
قناة تتوسط الجدار الك
خيدريية

توحد السائلة عظمي
بجافة الأقطاب
الان
تتقل السائلة
عظمي بكافة
الأقطاب

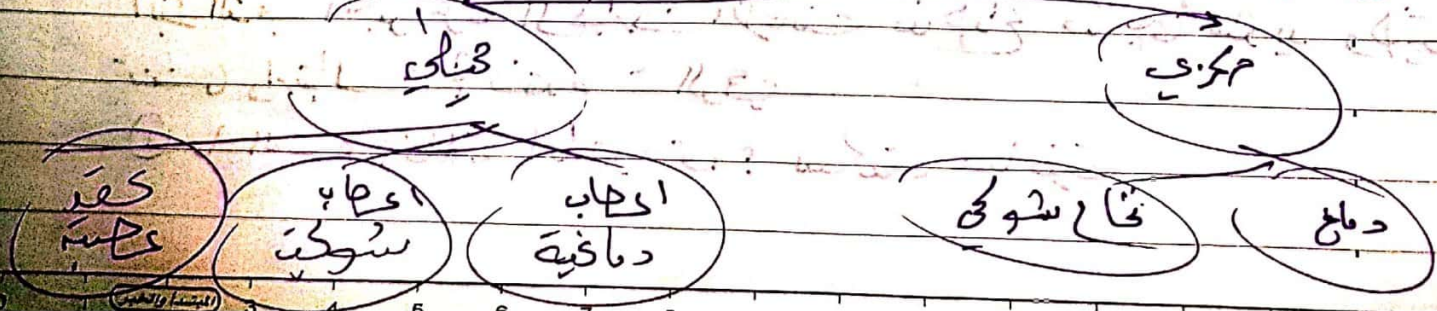
اتجاه التقه
عظمي باتجاه
واحد

④ الكسرات: ضمير تمكن الكسرات من التكيف مع البيئة المختلفة

سبب التقعد النسبي للجزء العظمي المركزي

① جلد عظمي مركب ② عقد ③ أو عراب ④ جزر عظمي مركب

⑤ الجزر عظمي عند الإنسان



السكتة الدماغية

111

وهذا • حالة تحدث نتيجة عدم وصول الدم المهم بالأوكسجين للدماغ

التسمية ← موت خلايا الدماغ بعد دقيقة دقائق من عدم وصول الأوكسجين

تسبب الجفاف الرئوية تسبب نزيف دماغيا حاد

تورم

أزمات

- 1) خدر مفاجئ
- 2) عدم القدرة على تحريك الوجه / ذراع / ساق
- 3) الارتباك وعدم كمال اليقظة والوعي
- 4) حمى في البطن
- 5) فقدان التوازن
- 6) حجاج مفاجئ وصعوبة تنفسها وفقدان الوعي

- 1) السهونة
- 2) ارتفاع ضغط دم
- 3) ارتفاع كوليسترول في الدم
- 4) نقصان نظام بطني
- 5) تفذيع سيئ
- 6) التدخين

العوامل

فسر موت خلايا الدماغ عند الاصابة بالسكتة الدماغية ؛ هذا سبب بسبب عدم وصول الدم المهم بالأوكسجين الى خلايا الدماغ
 هذا ويسبب الحالة التالية : جاذبات اطقفا لسيدة بحالة فقدان للوعي وسرعان
 ابتداء الذي أجبر غرضه الى الحوادث من حجاج مفاجئ شديد واليق
 تنفسا وارتباك في فقدان الوعي

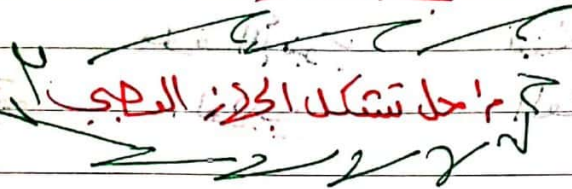
1) ما السبب الحالة اطقوا ؟ سكتة دماغية

ما الأسس الواجب سؤالها لابنك؟

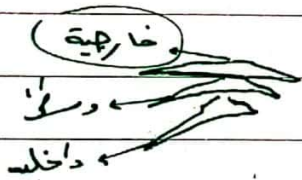
1) فلة تدخن 2) فلة تدور ارتفاع فلفلة 3) فلة تدور ارتفاع فلفلة

2- ماذا تتوقع أن تكون؟

صوت خلاب الريح بعد ريفهم دقائق لعدم وجود الدم المذاب 5 البر



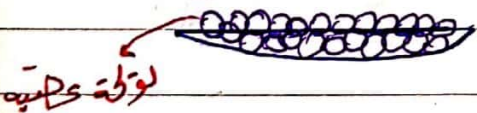
2001 / 2003 . ما منشأ الجوز الذهبي؟ وما محل تشكله؟



ينشأ من الوريقة الجينية الخارجية خلال الأسبوع الثالث من الحمل (حياة جنينية)

الوريقة الجينية الخارجية ← وظيفته: يتطور من الشبغ الذهبي

1) تزداد كثافة الوريقة الجينية الخارجية وتطول الوجه القاري الأمامي للكينين ← (لوحة خلوية)



2) تشكل في اللوحة وظيفية كيتين جانبيين مفصولتان (ظفرية وظيفية)



3) تبرز الكيتين وتلتصق في الوسط وتتقو لظفرية العظمية (النبوبية وظيفية)



4) يتفصل الأنبوب الذهبي عن الوريقة الظفرية الخارجية (نارية) الأسبوع الرابع من الحمل



البطين ايم

موجت موزو

تعمل البطين الثالث
بالبطين الايمن

يتحرك الاوى
مع ارق

جبر (قناة شيفرسي)

مع البطين الثالث
مخضبي + ليقا لوسكا

علاوة ارسال الدم في الديو

بواسطة اللفر
بواسطة اللفر
بواسطة اللفر

بواسطة اللفر
بواسطة اللفر
بواسطة اللفر

بواسطة اللفر
بواسطة اللفر
بواسطة اللفر

بواسطة اللفر
بواسطة اللفر
بواسطة اللفر

بواسطة اللفر
بواسطة اللفر
بواسطة اللفر

علاوة امداديه
علاوة امداديه

علاوة امداديه
علاوة امداديه

علاوة امداديه
علاوة امداديه

علاوة امداديه
علاوة امداديه

علاوة امداديه
علاوة امداديه

علاوة امداديه
علاوة امداديه

علاوة امداديه
علاوة امداديه

علاوة امداديه
علاوة امداديه

علاوة امداديه
علاوة امداديه

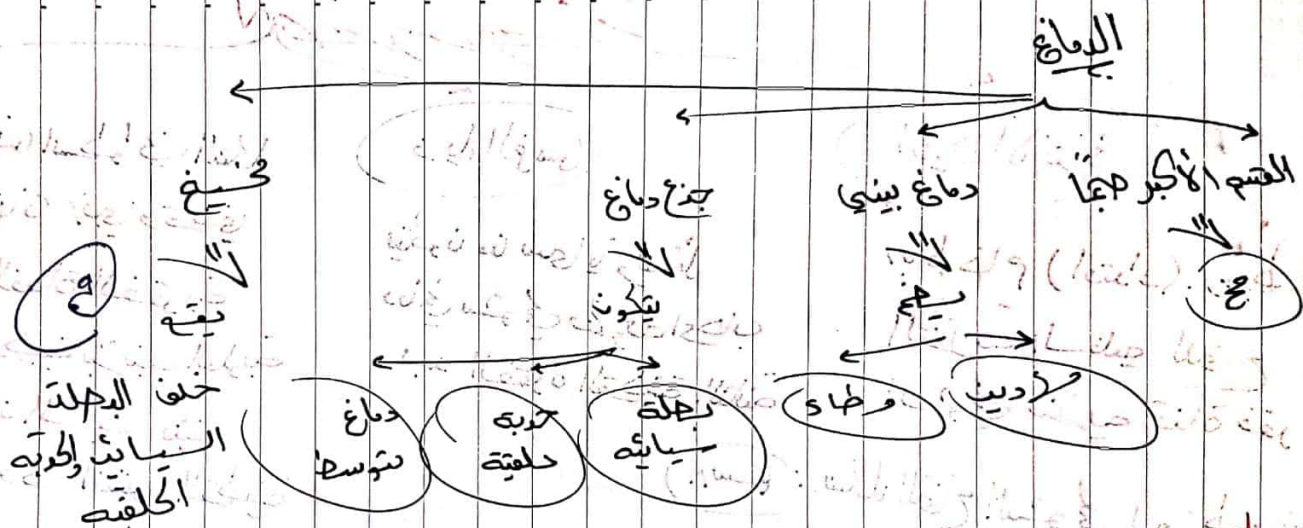
علاوة امداديه
علاوة امداديه

توزيع مادة بيضها
بواسطة اللفر

قناة الملفات @Bak111

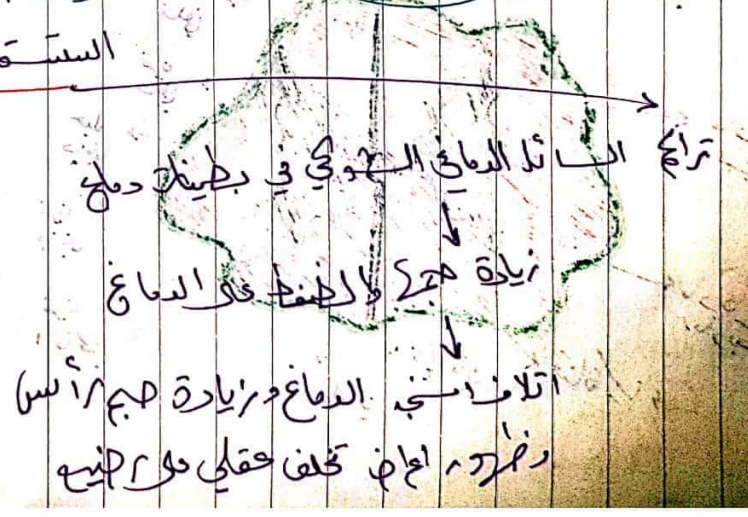
13

لحمه خارجة المفاهيم



الاستسقاء الدماغي

ماذا ينتج : انسداد واحده القنوات التي وكل بين الجينات دماغ : الاستسقاء الدماغي



- الأسباب**
- 1) انسداد جزئي لمخخ تدفق السائل لك ذلك الدماغ الشوكي في الجينات دماغ
 - 2) فرط إنتاج السائل دماغي الشوكي
 - 3) تسعد لبرع مما سملن امسها

لم النخاع السوي

الخيط الانزلي

رباط خام (اقتدار) يربط النخاع الفعلي للنخاع السوي بنخاع قناة فقر

ذيل الفرس

يتكون من سحايا وتسانل دماغي سوي وشحونة اعصاب بعد الفقره القطنية الثالثة

جبل عجي أبيض اسطواني الشكل يعلو عليه انتفاخان رقيقا وقطفي ويسكن داخل القناة الفقرية ويتجدد بسرية عجيبة بنزيبه العلوية وهي: **الجلد السيناينة** كندتها مستوى الفقره القطنية الثانية.

ارسم

شكل للنخاع السوي (مقطع عجي)



- القرنان الاماميان: عريضان وقصران
- القرنان الخلفيان: طينقان وحويلان
- النخاع الخلفي: شيقا وعميقا يحد كوردر المادة رمادية
- النخاع الامامي: عميقا قليل عمقا لا يحد كوردر المادة رمادية
- **صفيحة** ملائمة المادة **سليمة** البيضاء مقبولة اي مستنينة متناظرة. بواسطه العامين الاماميين واللفي