

الدرجة العظمى : 30

الدرجة الدنيا : 12

السؤال الأول:

كل خيار صحيح يحسب 1 علامة 

أختر الإجابة الصحيحة			
1_ استجابة سريعة تلقائية من الجسم لا إرادية :			
أ_ الفعل العصبي	ب_ الفعل الارادي	ج_ الفعل الانعكاسي	د_ كل ما سبق صحيح
2_ الصحيح عن القوس الانعكاسي ثنائية المشبك :			
أ_ الأقل سرعة بين الاقواس الانعكاسية	ب_ لا يوجد عصبونات بينية	ج_ يوجد أكثر ثلاث عصبونات بينية	د_ يوجد عصبون بيني واحد
3_ في المنعكس الضاغصي يقوم العصبون البيني بتشكيل ipsip في العصبون الحركي مما يؤدي الى :			
أ_ تثبيط العضلة رباعية الرؤوس	ب_ تثبيط عضلة الأوتار المأبضية	ج_ تنشيط عضلة الأوتار المأبضية	د_ كل ما سبق غلط

## 4\_ احدى ميزات الفعل المنعكس ما عدا :

د_ غير عرضة للتعب بسبب عدم نفاذ النواقل العصبية	ج_ تتوافق المنعكسات أحياناً بإحساسات شعورية	ب_ يتمتع بالرتابة	أ_ غرضي هادف لإبعاد الأذى عن جسم الكائن الحي
---	---	-------------------	--

5\_ يسمى تقديم منبه ثانوي محايد مع منبه أولي طبيعي مرات عديدة بحيث يصبح المنبه الثانوي وحده قادراً على إثارة السلوك والاستجابة التي يثيرها المنبه الأولي :

د_ الفعل المنعكس الأخصي	ج_ الفعل المنعكس الغريزي	ب_ الفعل المنعكس الشرطي	أ_ الفعل المنعكس الضاغصي
-------------------------	--------------------------	-------------------------	--------------------------

## 6\_ مرض ينتج عن فقدان خلايا الدبق قليلة الاستطالات :

د_ الشقيقة	ج_ باركنسون	ب_ الألزهايمر	أ_ التصلب اللويحي المتعدد
------------	-------------	---------------	---------------------------

## 7\_ تفرز خلايا المادة السوداء لجذع الدماغ الناقل العصبي :

د_ النورادرينالين	ج_ الدوبامين	ب_ الأدرينالين	أ_ الاستيل كولين
-------------------	--------------	----------------	------------------

## 8\_ كل ما يلي صحيح عن داء باركنسون عدا :

د_ يدعى الشلل الرعاشي	ج_ تنتج الأعراض من زوال غمد النخاعين	ب_ يزداد فيه فعالية الجسمين المخططين، وحدث	أ_ يعالج المصاب بإعطاء طليعة الدوبامين
-----------------------	--------------------------------------	--	--

	في مناطق متعددة من المادة البيضاء	تقلصات مستمرة في معظم العضلات الهيكالية للجسم	
<b>9_ الصحيح عن مرض الشقيقة :</b>			
د_ يحس المريض بصدمة كهربائية عند تحريك العنق	ج_ يعاني المصاب تذكر الأحداث القريبة	ب_ مرض ينتج عن صداع وحيد الجانب	أ_ إختلال ناجم عن نوبات من النشاط الدماغي المشوش
<b>10_ مرض يحدث نتيجة تراكم لويحات من بروتين بيتا النشواني ( الأميلويد) حول العصبونات في القشرة المخية وتلفيف الحصين؛ مما يؤدي إلى فقدانها القدرة على التواصل مع العصبونات الأخرى وضمورها ثم موتها :</b>			
			أ_ الألزهايمر
د_ التصلب اللويحي المتعدد	ج_ الشلل الرعاشي	ب_ الشقيقة	

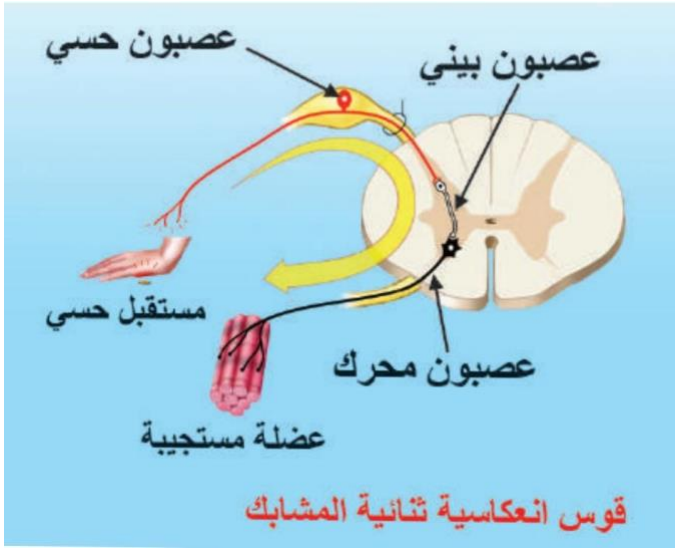
Bashar dayoub

0947056901

## السؤال الثاني:

1\_ حدد المسميات على الرسم التالية ثم أجب

لكل مسمى 5.0 علامة



لكل بند من السؤال 5.0

2\_ عرف القوس الإنعكاسية ثم أعط مثال عن قوس ثنائية مشبك ؟

\_ هي مجموعة العصبونات التي تشكل مسار السيالة العصبية في أثناء حدوث الفعل المنعكس

\_ مثال : المنعكس الضاغصي

## السؤال الثالث:

لكل اجابة بكامل السؤال 2 علامة

1\_ حدد موقع مايلي:

أ\_ المادة السوداء : تقع في الدماغ المتوسط

ب\_ المركز العصبي المسؤول عن الافعال  
الانعكاسية : في النخاع الشوكي

**2 أعط وظيفة واحدة لكل مما يلي :**

أ\_ العصبون البيني أثناء حدوث المنعكس الضاعصي : يقوم العصبون البيني بتثبيط انتقال السيالة عن طريق تشكيل (IPSP) في العصبون الحركي.

ب\_ الدوبامين : وهو مثبت لعصبونات الجسمين المخططين

**3 ماذا ينتج عن كل مما يلي:**

أ\_ فقدان خلايا الدبق قليلة الاستطالات : الإصابة بمرض التصلب اللويحي المتعدد

ب\_ ترسب بروتين الأميلويد حول عصبونات في القشرة المخية: الإصابة بمرض الألزهايمر

**السؤال الرابع:**

علل ما يلي :

**لكل تحليل 1 علامة**

1\_ فقدان الوعي والسقوط أرضا في حالة الصرع :

لأنه اختلال ناجم عن نوبات من النشاط الكهربائي الدماغي المشوش،  
يصحبها حركات تشنجية لا ارادية والسقوط أرضا وفقدان الوعي  
لدقائق

2\_ ضمور وموت الخلايا العصبية في المخ في حالة الإصابة  
بالألزهايمر.

بسبب تراكم لويحات من بروتين بيتا النشواني (الأميلويد) حول  
العصبونات في القشرة المخية وتلفيف الحصين

3\_ علل زيادة فعالية الجسمين المخططيين، وتقلصات مستمرة في معظم العضلات الهيكلية للجسم. أثناء مرض باركنسون :

بسبب موت العصبونات في المادة السوداء مما يؤدي إلى نقص الدوبامين

4\_ تترافق المنعكسات الشوكية بإحساسات شعورية :

لأن قسماً من السيالات الحسية يصل الى قشرة المخ

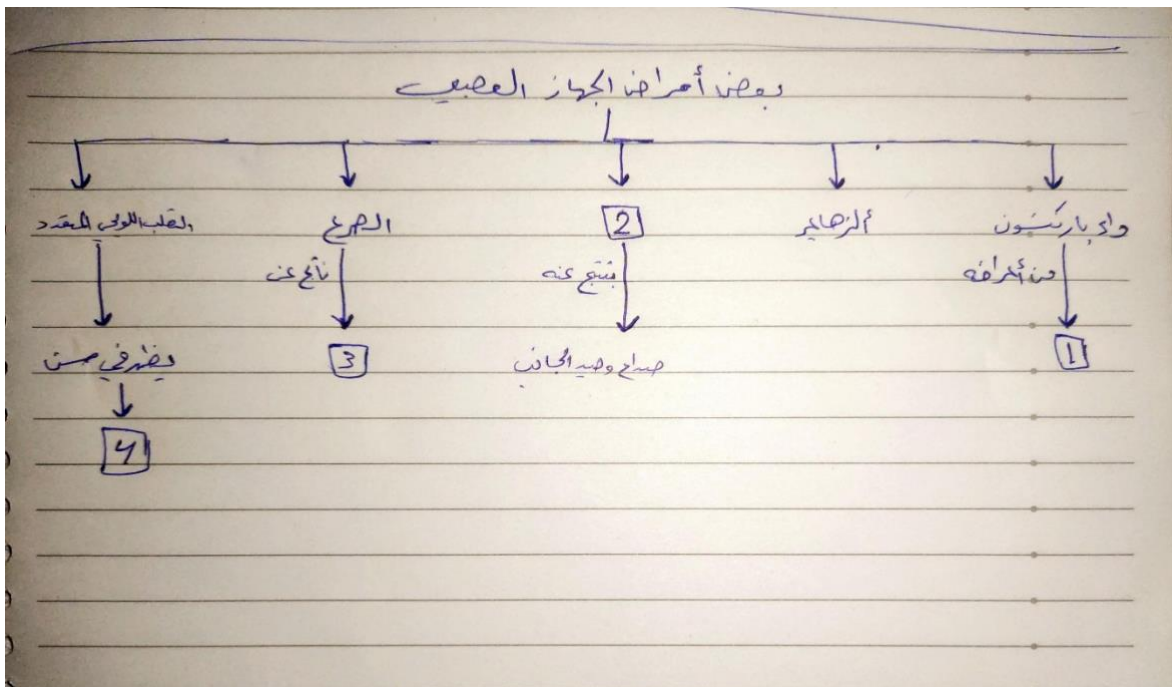
5\_ للمخ عاقلة بالمنعكس الشرطي.

لان المخ كون رابطة بين المنبه الثانوي الشرطي والاستجابة

### السؤال الخامس:

أكمل خارطة المفاهيم التالية:

لكل فراغ 5.0 علامة



- 1\_ ارتعاش أيقاعي في اليدين
- 2\_ مرض الشقيقة (الصداع الوعائي)
- 3\_ نوبات من النشاط الكهربائي الدماغى المشوش، يصحبها حركات تشنجية لإرادية
- 4\_ من ٣٠ الى ٤٠

السؤال السادس :

لكل سؤال 1 علامة 

دراسة حالة :

بينما أنت جالس في جلسة عائلية وكان جدك يلاطفك وينبهك ألا تسحب المناديل (المحارم) من العلبة بكثرة فلاحظت انت عليه ارتعاش ايقاعي في يديه مع صعوبة بالحركة اثناء حركته والمطلوب ..

١\_ ماذا تتوقع نوع المرض العصبى الذى أصابه ؟

\_أتوقع انه يعاني داء

باركنسون

٢\_ ماذا ينتج عن موت

العصبونات في المادة

السوداء؟

\_يؤدي إلى نقص

الدوبامين

وزيادة فعالية الجسمين

المخططين، وتقلصات

مستمرة في معظم

العضلات الهيكلية للجسم

٣\_ كيف يعالج المريض؟

\_يعالج بإعطاء المريض

طليعة الدوبامين الذي يتحول

بالدماغ لدوباكين ولا يعطي

مباشرة دوبامين لان

الدوبامين لا يمر عبر

الحاجز الدماغي الدموي

---

إنتهت الاسئلة



المدرس : بشار ديوب

**0947056901**