

# مكمل النماذج المنقحة 11

تجميع لقناة نجاد والنماذج المرقمة الغير موجودة في المنقحة 11

8/14/2018

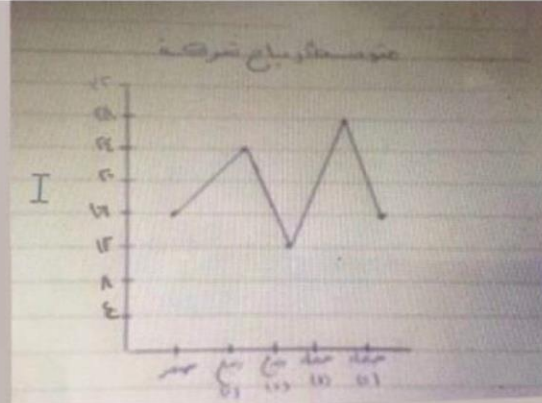
تجميع سوسي, منيشا

الإصدار الأول

في حالة الرغبة في تعديل او إضافة مسائل لهذا المكمل الرجاء التواصل على الايميل ادناه للحصول على ملف الورد الأساسي

Warning.33@hotmail.com

البيانات  
→



١- اعلی نقطة عند الربع :

أ- الاول ب- الثاني

ج- الثالث د- الرابع

٢- معدل النص الاول ؟

أ- ٢٣ ب- ٢٥

ج- ٢٧,٥ د- ٢٨

① - رجب .

② - رجب .

③ - رجب .

④ - ٥٠ .

⑤ - رجب (٥٠-)

⑥ - رجب



### دراسة القلق

تم اجراء دراسة على مجموعات من الطلاب وكانت المجموعات كالآتي:

- ١- المجموعة الأولى ضابطة بدون تدخلات
- ٢- المجموعة الثانية تم القاء محاضرات عامة عليها
- ٣- المجموعة الثالثة تم علاجها علاجاً معرفياً
- ٤- المجموعة الرابعة تم علاجها سلوكياً
- ٥- المجموعة الخامسة تلقى علاجاً معرفياً ونزواناً وعظيماً عن القلق والبيئة ودوافعه وعلاجاً لمدة ٥ ساعات

والرسم التالي يوضح التغير في مستويات القلق للمجموعات المختلفة حيث تشير الدرجة العالية الى قلق اكثر والمنخفضة الى قلق اقل

س١/ أي المجموعات كان لديها أقل مستوى للقلق ؟

- أ- الأولى
- ب - الثانية
- ج - الرابعة
- د - الخامسة

س٢/ ماهو العنصر الفعال في خفض القلق بناء على الدراسة ؟

- أ- العلاج المعرفي
- ب - العلاج السلوكي
- ج - التوعية الوعظية
- د - المحاضرات العامة

س٣/ ماهو المحتوى الذي توصي به للاستخدام لخفض القلق ؟

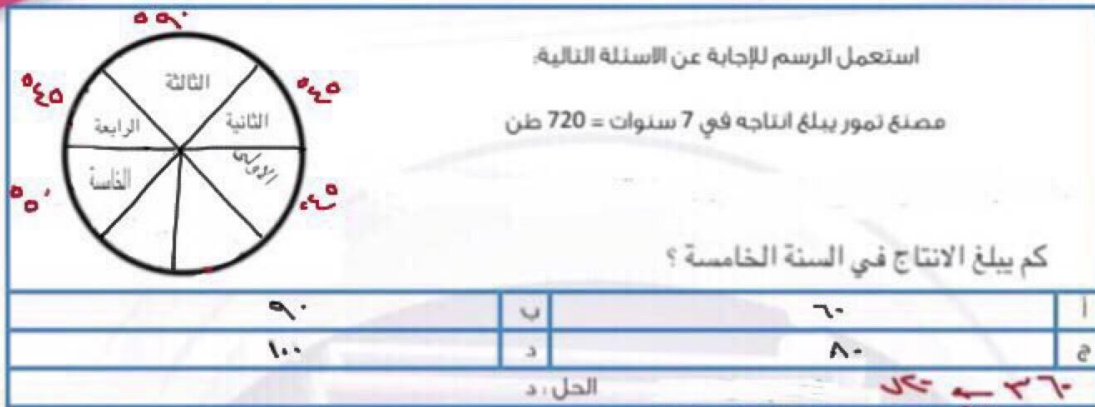
- أ) المحتوى المعرفي
- ب - المحتوى السلوكي

س٤/ في اي مجموعة كان اعلى نسبة تحسن ؟

- أ) الخامسة
- ب- الثانية
- ج- الثالثة
- د- الرابعة

س٥/ الاتجاه العام للمجموعات في مستوى القلق:

- أ - تذبذب مستويات القلق لديها بين الارتفاع والانخفاض
- ب - جميعها انخفض مستوى القلق لديها بتفاوت



في أي سنة يصل الإنتاج الإجمالي 440 طن؟

ب	الثالثة	ا
د	الرابعة	ج
الحل : ج		

ج 1 / ما كان معطيني زاوية السنة الخامسة لكن احنا نستنتجها بالنظر بما ان زاوية السنة الخامسة اكبر من 45 درجة و 45 درجة تمثل ثمن الانتاج فبيكون الجواب اكبر من 90

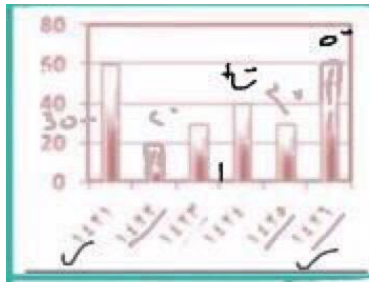
ج 1 / في الثلاث السنوات الاولى الزوايا 180 يعني نص الانتاج

$$360 = 2 / 720$$

السنة الرابعة تمثل 45 درجة  
يعني تمثل الثمن

$$90 = 8 / 720$$

$$440 = 90 + 360 \text{ وهي اقرب ل } 440$$



مجموع الست سنوات؟

٧٠

الاجابة  
متوسط النصف سنوات؟

٥٠	د	٤٠	ج	٣٠	ب	٢٠	ا
ج						الإجابة	
$٤٠ = ٣ / ١٢ = ٥٠ + ٣٠ + ٤٠$						طريقة الحل	

أي السنوات تساوي مجموع ٢١، ٢٢، ٢٣

٢٢-٢١-٢٤	د	٢٦-٢٥-٢٣	ج	٢٢-٢٢-٢١	ب	٢٦-٢٣-٢٢	ا
ج						الإجابة	
$١٠٠ = ٥٠ + ٥٠ = ١٤٢٦ + ١٤٢١$ ومجموع $١٤٢٦ + ١٤٢٥ + ١٤٢٢$ $١٠٠ = ٥٠ + ٣٠ + ٢٠$						طريقة الحل	

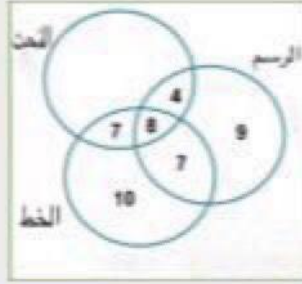


الشكل التالي يوضح عدد الموهبين في الفنون التالية:

(أ) الرسم.

(ب) الخط.

(ج) النحت.



أجب عن الأسئلة التالية, وفقاً للرسم.

1- كم عدد الموهوبين في النحت فقط ؟

(أ) 7

(ب) 8

(ج) 0

(د) 19

2- كم عدد الموهوبين في النحت والخط معاً فقط؟

(أ) 0

(ب) 7

(ج) 8

(د) 15

3- كم عدد الموهوبين في الخط والنحت والرسم معاً؟

(أ) 0

(ب) 8

(ج) 15

(د) 16

جدول وعليه ٢  
 لهذا هو قارن له سوال يا نص  
 بس نفس الجدول والاشلة

الفرقة	المتوقع	الفعلي	
—	١٣٠	١٤٣	الصناعات
—	٦٠	٦٩	العمال
	٧٠	٧٠	—

س٢ / احسب نسبة زياده الفعلي للمتوقع في الصناعات

$$13 = 130 - 143$$

$$\%10 = 100 \times 130 / 13$$

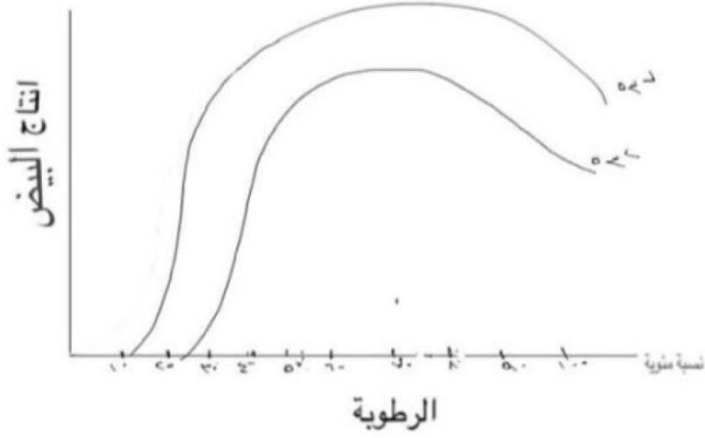


اوجد المقدار الاتي

$$= \frac{0}{1} + \left( \frac{1}{0} \times \frac{1}{\frac{2}{3}} \times \frac{1}{\frac{1}{2}} \right)$$

$$= \frac{0}{1} + \frac{1}{0 \times \frac{2}{3} \times \frac{1}{2}}$$

$$= \frac{0}{1} + \frac{1}{0} = \frac{0}{1} = 0$$



متى تكون نسبة انتاج الجراد عالية ؟

أ- اذا كانت درجة الحرارة متساقطة

ب- درجة الحرارة منخفضة

ج- رطوبة عالية

د- رطوبة منخفضة

تأكدوا من الخيارات والرسم

الإجابة: ١٧

$$٥ = ٢ + ٣$$

$$٨ = ٣ + ٥$$

$$١٢ = ٤ + ٨$$

$$١٧ = ٥ + ١٢$$

٢٥٥ ، ٢٠٠ ، ..... ، ٦٥ ، ٣٠

١٥٠ (أ)

١٥٥ (ب)

✓ ١١٠ (ج)

الزيادة ٣٥ بعدين ٤٥ بعدين ٥٥  
( تأكدوا من صحه المتابعة )

-----

رسم بياني عن اقلام والمساطر والكتب وطالب أقل سنة في مجموع المس

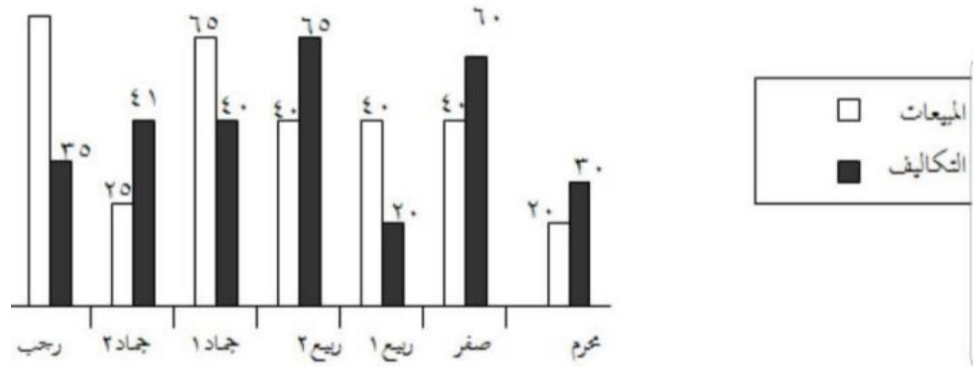
-----

٢٢ - ناقص مسألة حسابية

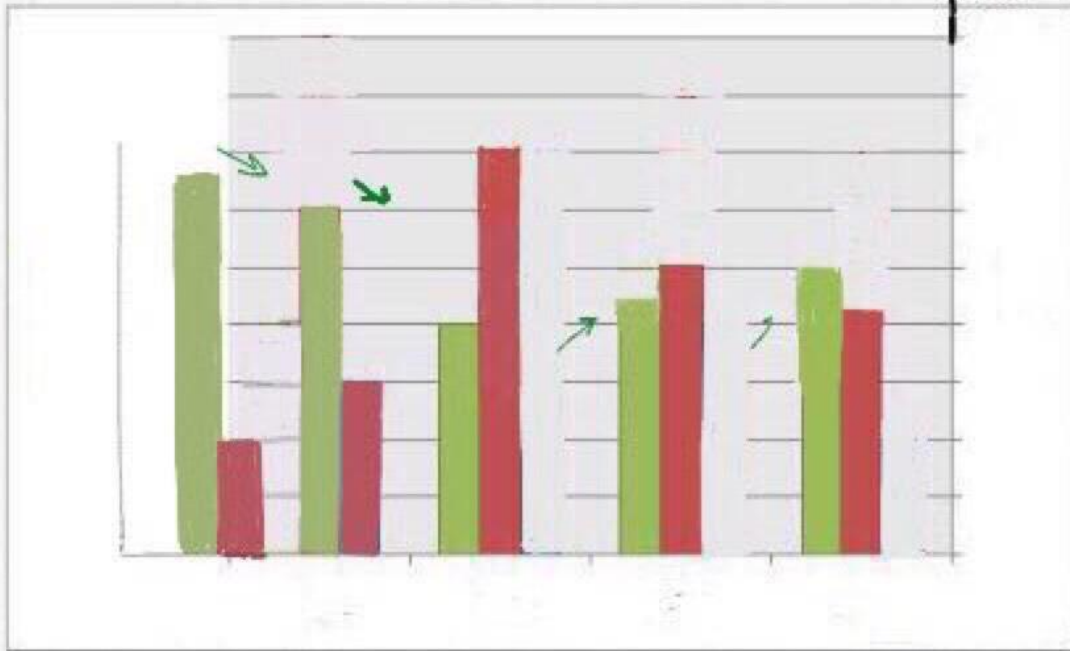
٢٣ - ناقص

٢٤ - : اقص

٧٠



- ١- ما الشهر الذي فيه للمبيعات أكثر من غيره من الشهور؟  
أ- محرم ب- صفر ج- رجب د- جماد الأول
- ٢- ما الشهر الذي فيه التكاليف أكثر من غيره من الشهور؟  
أ- ربيع الأول ب- ربيع الثاني ج- جماد ٢ د- محرم
- ٣- ما الشهر الذي حقق أعلى ربحية؟ الربح = المبيعات - التكاليف  
أ- رجب ب- محرم ج- ربيع الأول د- صفر
- ٤- ما الربح الذي حققه شهر جماد الأول؟  
أ- ١٠ ب- ٢٥ ج- ٦٥ د- ٤٠
- ٥- ما الشهر الذي حقق أعلى خسارة؟  
أ- جماد الثاني ب- رجب ج- محرم د- ربيع الثاني
- ٦- ما المجموع الكلي للمبيعات لجميع الأشهر السبع؟  
أ- ١٥٠ ب- ٢٩١ ج- ٣١٠ د- ٣٠٠



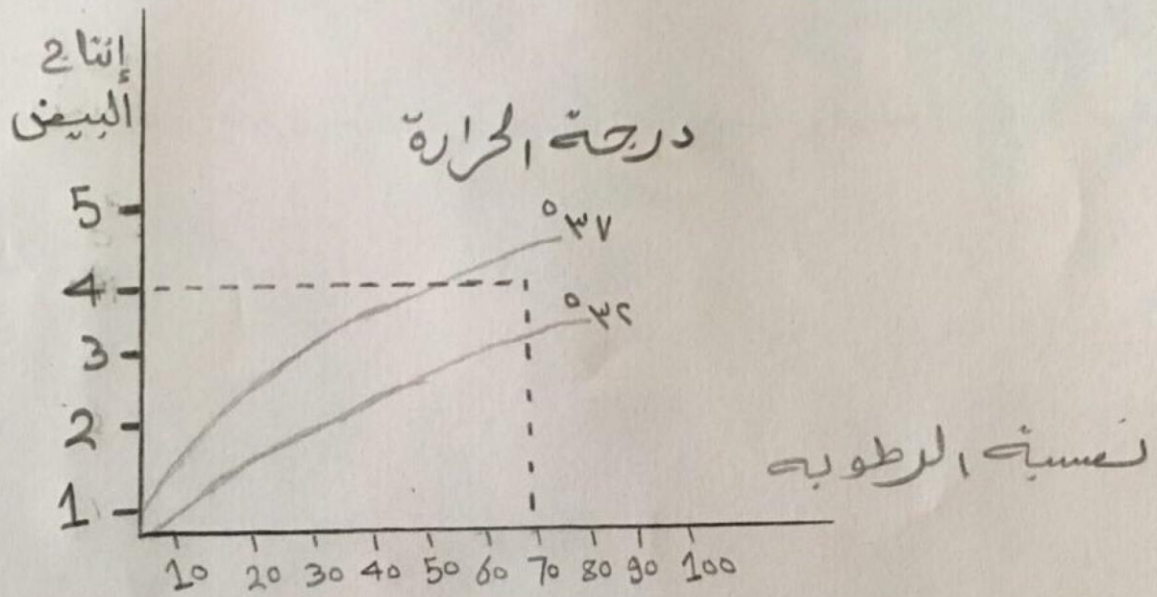
س٨/ من الرسم يتضح ان عدد الاقلام؟

أ- تتناقص ثم تتزايد

ب- تتزايد ثم تتناقص

ج- تتناقص مستمر

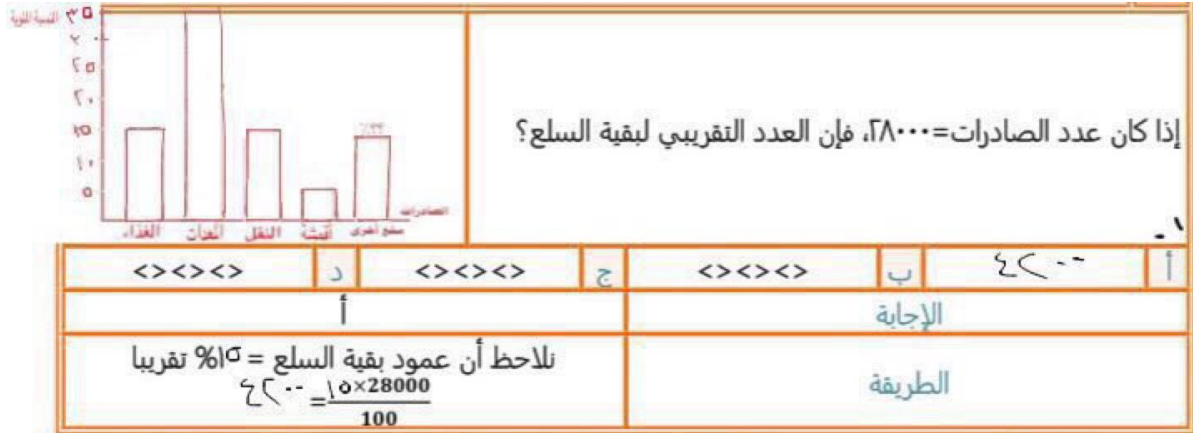
د- ازدياد مستمر



متى يكون إنتاج البيض عالي؟

- أ- درجة الحرارة متساقطة
- ب- درجة الحرارة منخفضة
- ج- رطوبة شبه عالية
- د- رطوبة منخفضة





أ	٤٢٠٠	ب	<><><>	ج	<><><>	د	<><><>
الإجابة				أ			
الطريقة				نلاحظ أن عمود بقية السلع = 15% تقريبا $\frac{15 \times 28000}{100} = 4200$			

٢- الفرق بين الغذاء والمعدات

أ- 28000      ب- 35000

ج- 93000      د- 56000

المواد الغذائية = 15% × 28000 = 4200

المعدات = 35% × 28000 = 9800

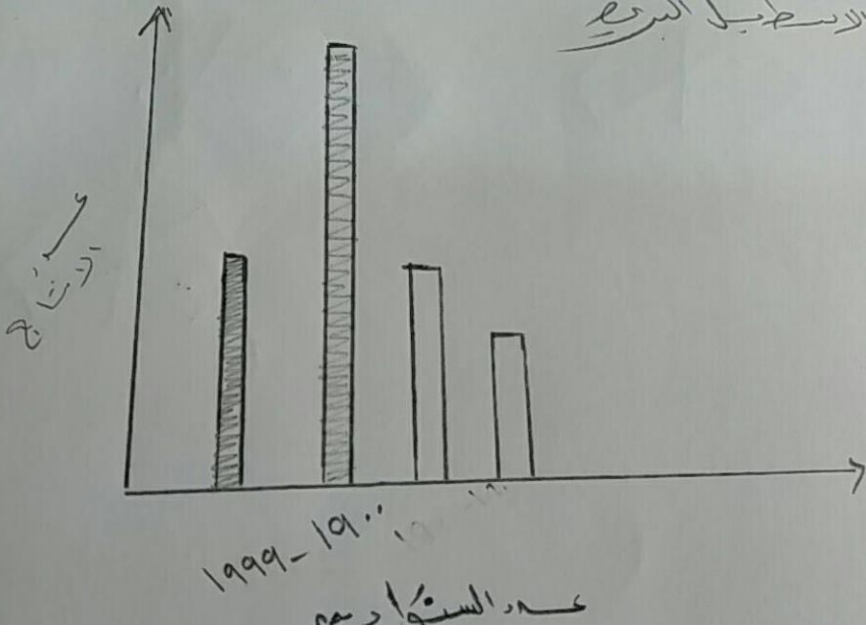
٥٦٠٠ = ٤٢٠٠ - ٩٨٠٠

٣- ما قيمة المواد الغذائية؟

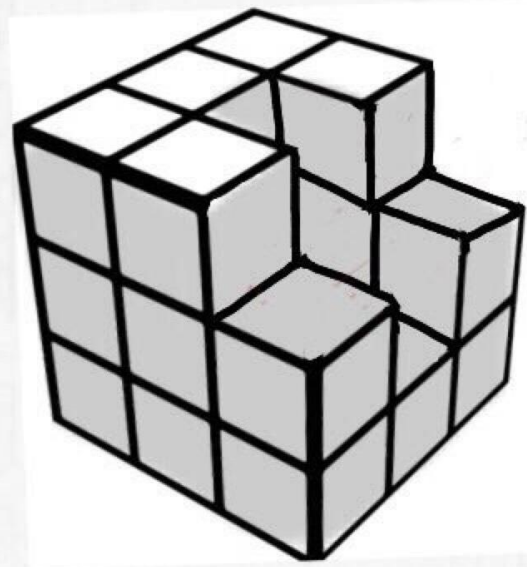
أ- 7000      ب- 42000

ج- 56000      د- 98000

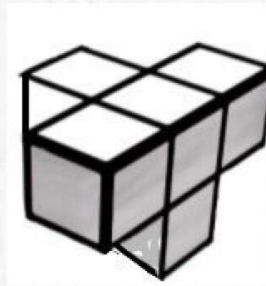
في يومه عدد الإنتاج اجمالي  
بالإستطيل البرية



ماهو الشكل الناقص ؟



الجواب →



قارن بين القيم التالية:	
$\frac{9}{5}$	$\frac{3}{40} + \frac{1}{8}$
المعلومات غير كافية	متساويتان
د	ج
القيمة الأولى	القيمة الثانية
<p>الحل : ب</p> $\frac{3}{40} + \frac{1}{8} = \frac{3}{40} + \frac{5}{40} = \frac{8}{40} = \frac{1}{5}$ <p>نوجد المقامات بضرب <math>\frac{1}{8}</math> بـ <math>\frac{5}{5}</math></p> $\frac{1}{8} = 8 \times \frac{1}{40}$	

قارن بين	
$\frac{1}{2} \times \frac{1}{3} = \frac{1}{6}$	$\frac{1}{6}$

(أ) القيمة الأولى أكبر من القيمة الثانية.  
 (ب) القيمة الثانية أكبر من القيمة الأولى.  
 (ج) القيمة الأولى تساوي القيمة الثانية.  
 (د) لا يمكن التحديد.

ر.ه. إلى صفحتهم أنهم  
 لا يجوز في حاله  
 الاكراه ببساطه

بما ان الجنور متقاربه

نقارن بين الاعداد الصحيحه طبعاً 7 اكبر من 6

قارن بين	
$\sqrt{7} < 6$	$6 < \sqrt{7}$

(أ) القيمة الأولى أكبر من القيمة الثانية.   
 (ب) القيمة الثانية أكبر من القيمة الأولى.  
 (ج) القيمة الأولى تساوي القيمة الثانية.  
 (د) لا يمكن التحديد.

إذا كان سكان الهند يمثلون  $\frac{5}{8}$  من العالم  
و الصين يمثلون  $\frac{6}{8}$  العالم  
و بنجلاديش يمثلون  $\frac{15}{8}$

قارن بين

$$\frac{14}{30} = \frac{14}{30} \times \frac{1}{10}$$

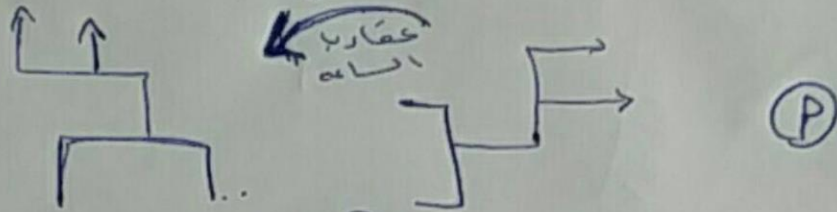
باقي السكان العالم  
 $\frac{14}{30}$

- ✓ (أ) القيمة الأولى أكبر من القيمة الثانية.  
(ب) القيمة الثانية أكبر من القيمة الأولى.  
(ج) القيمة الأولى تساوي القيمة الثانية.  
(د) لا يمكن التحديد.

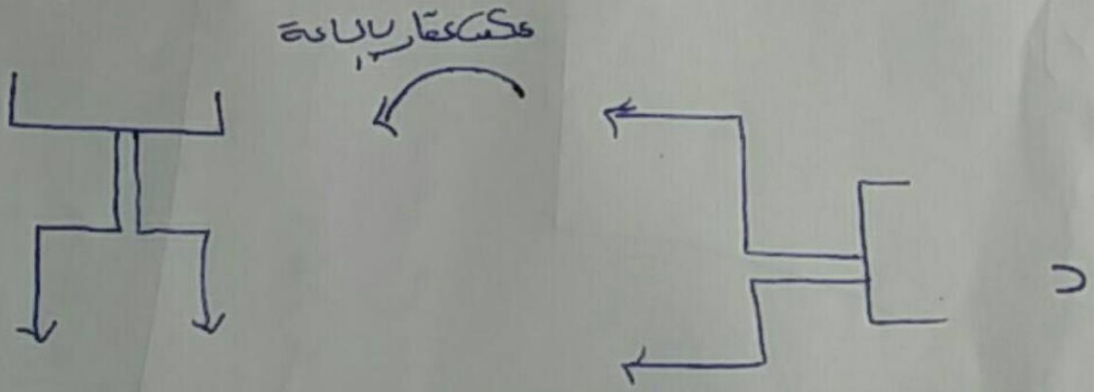
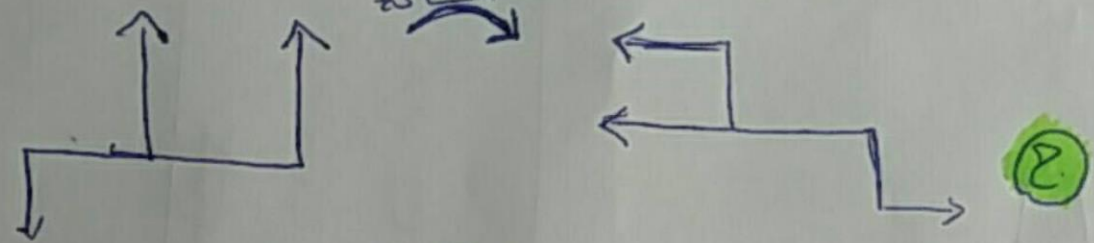
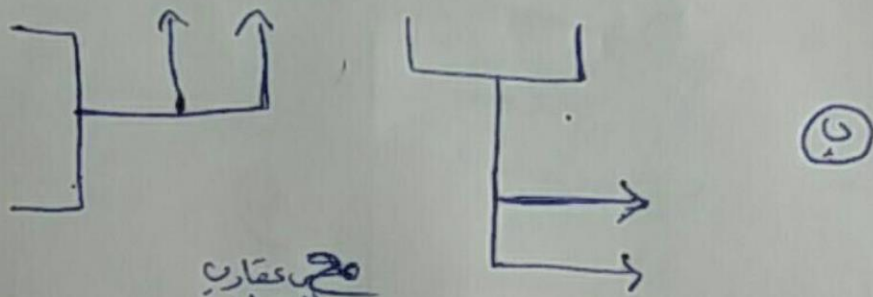
$$\frac{13}{30} = \frac{1}{10} + \frac{1}{7} + \frac{1}{5}$$

$$\frac{14}{30} = \frac{13}{30} - \frac{2}{30} = \text{بقية العالم}$$

يبين الشكل التالي علاقة منطقية ما عدا:

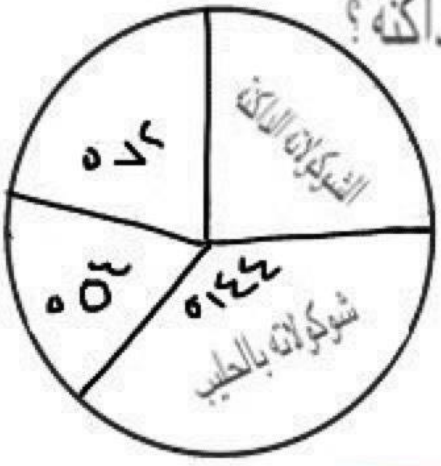


عكس عقارب الساه





س٨ كم النسبة المئوية التي تمثلها الشوكولاتة الداكنة؟



- أ - ٢٠٪  $100 \leftarrow 20\%$
- ب - ٢٥٪  $142 \leftarrow 25\%$  (مصحوب بخط أخضر)
- ج - ٣٠٪
- د - ٤٠٪

$100 + 142 + 72 + 50 = 364$   
 $142 \div 364 \approx 39\%$

س٢/ اذا كانت العينة ٧٥٠ من الطالبات فكم عدد الطالبات اللاتي يفضلن شوكولاته بالحليب؟

- أ - ٢٠٠  $750 \leftarrow 20\%$  *نتم لطرفيه علوا*
- ب - ٢٨٠  $750 \leftarrow 37\%$  *نتم لطرفيه في ع*
- ج - ٣٠٠  $750 \leftarrow 40\%$  (مصحوب بخط أخضر)
- د - ٣٨٠

انتفاص

مكا ~

س/ خالد دخل جمعية خيرية وصافح كل الموجودين ماهي الجملة المشابهة ؟

١- محمد يتكلم مع جميع الأشخاص بالسيارة

حدد ان سلم على اشخاص في مكان معين (السيارة)

٢- عثمان يلقي السلام على جميع من يرى

لم يحدد مكان معين مثل السؤال

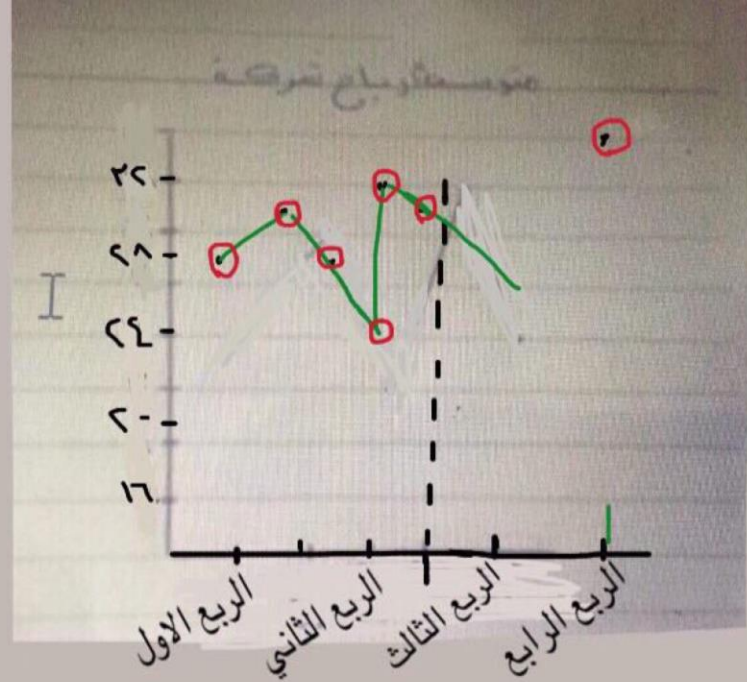
٣- حصان يقفز فوق كل سياج يقابله

هنا حدد انه قفز من فوق السياج لكن السياج ليست اشخاص

٤- يرمي بالحجر ولايرمي من يمر به

حدد انه يرمي لكن لم يرمي اشخاص

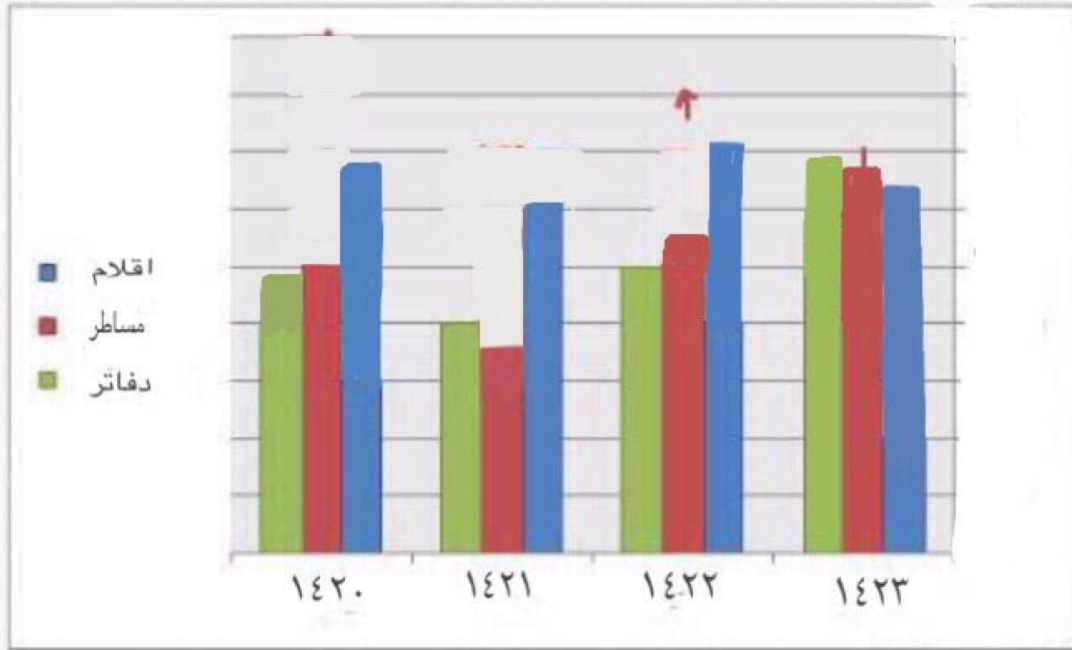
الرسم وائيد



١- اعلى نقطة عند الربع :

أ- الاول ب- الثاني

ج- الثالث **د**- الرابع



س١/ من الرسم يتضح ان عدد الاقلام ؟

ا- تتناقص ثم تتزايد

ب- تتزايد ثم تتناقص

ج- تناقص مستمر

د- ازدياد مستمر

س٢/ في اي سنة كانت <sup>عدد</sup> المساطر والاقلام اقل من غيرها من السنوات ؟

ا- ١٤٢١  ب- ١٤٢٢

رسالة محولة  
من نماذج

س٢٤ / جدول فيه نسبة السائحين في  
اليونان عددهم ٢٥ في عام ١٩٩١ كم صار  
عددهم في عام ٢٠٠٧ لو زادت النسبة ٢٠٪

أ- ٣٠ ✓

ب- ٣٢

ج- ٣٥

٢٠٪ من ٢٥

٢٠٪ هي نفسها الخمس

خمس ٢٥ = ٥

$$٣٠ = ٥ + ٢٥$$

\* لو كان ٢٧ سيكون الجواب ٣٢

✓ ٣- تسونامي : أرقام وحقق

٤- تسونامي : تاريخه واثارة

ز) مراكز رصد حركة الارض تقوم برصد

١- حركة دورانها

٢- طبيعة سطحها

✓ ٣- التغيرات الحادثة

٤- المؤثرات في حركتها

ح) جيجا تون وحدة قياس:

١- الكتلة

✓ ٢- القوة

٣- المسافة

٤- الوزن

ط) كم مدة الزلزال على الأقل:

١- ٩

✓ ٢- ١٠

( قطعة الأرض )

أسئلة مختلفة

أ) معنى كلمة أخاذة:

١- ساحر جذاب "لون السماء أزرق جمل"



خالد دخل جمعية خيرية وصافح كل الموجودين، ماهي الجملة المشابهة:

- (أ) محمد يتكلم مع جميع الأشخاص في السيارة ✓  
- في السؤال حدد أنه صافح أشخاص في الصف فقط وهنا حدد أنه تكلم مع أشخاص في السيارة  
(ب) عثمان يلقي السلام على جميع من يرى  
- لم يكن فيه أي تحديد سلم على الكل  
(ج) حصان يقفز فوق كل سياج يقابله  
- هنا حدد أنه قفز من فوق كل السياج لكن السياج ليست أشخاص  
(د) يرمي بالحجر ولا يرمي من يمر به  
- حدد أنه يرمي لكن لم يرمي به أشخاص

محمد من المتفوقين كل سنة يكون الأول خلال هذا العام اسمه

- (أ) من المتفوقين  
(ب) الأول  
(ج) من الأوائل  
(د) مرشح أن يكون متفوق ✓  
التحليل: كلمة مرشح لا تدل على التأكيد لأن ما نقدر نجزم انه راح يكون الأول أو متفوق هذه الـ  
تجي له ظروف وما يطلع الأول زي كل سنة أو ما يكون متفوق

محمد عنده محل حلويات وإذا اشترى ب ٣٠٠ حصل على تخفيض ١٥٪ ماهي العبارة الغير :

- (أ) إذا اشترت بقيمة ٤٠٠ ريال فإنك تحصل على خصم ٦٠ ريال  
(ب) لازم الزبون يشتري ب ٣٥٠ ريال لكي يحصل على تخفيض ١٥٪  
(ج) لو اشترت بمبلغ ٣٠٠ ريال تحصل على خصم ٤٥ ريال  
نقل آخر

محمد عنده محل حلويات إذا اشترت ٣٠٠ او أكثر تحصل على خصم ١٥ أحد العبارات غير :

- (أ) إذا اشترت بمبلغ ٣٠٠ تحصل خصم ٤٥  
(ب) إذا اشترت قيمة ٤٠٠ فإنك تأخذ خصم ٦٠ ريال

شخص لديه محل ملابس إذا اشترى ب ٣٠٠ حصل على خصم ١٥٪ فأي الاجابات صحيحة:

- (أ) خصم من ٦٠ من ٤٠٠  
(ب) خصم لأكثر ٣٥٠  
(ج) خصم ٤٥ ريال ✓

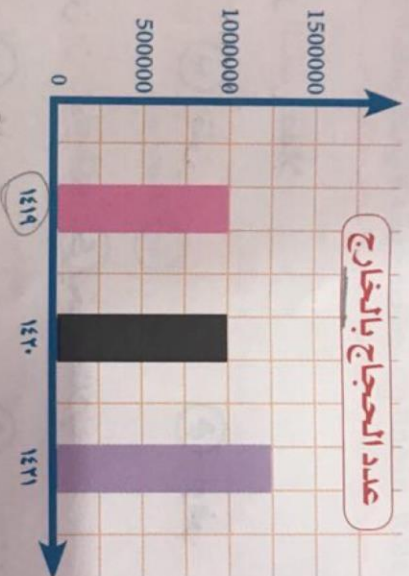
المعاملات غير كافية

القيمتان متساويتان

القيمة الثانية اكبر من الاولى

القيمة الاولى اكبر من الثانية

السؤالان التاليان يتعلقان بالشكل البياني ادناه:



١٢ إذا كان نسبة عدد المصروفات بالداخل إلى المصروفات بالخارج في عام ١٤١٩ هـ  $\frac{4}{5}$  فكم عدد المصروفات؟

د مليون و٧٠٠ ألف.

ج مليونان.

ب مليون و٣٠٠ ألف.

أ مليون و٤٠٠ ألف.

١٣ إذا كان حجاج الداخل  $\frac{4}{11}$  ألف وحجاج الخارج مليون و٢٠٠ ألف أوجد نسبة حجاج الداخل إلى مجموع الحجاج؟

د  $\frac{3}{10}$

ج  $\frac{2}{5}$

ب  $\frac{1}{5}$

أ  $\frac{1}{10}$

السؤال التالي يتعلق بالجدول أدناه :

عدد السياح الزائرين لأهم الدول السياحية  
بالملايين لعامي ١٩٩٧م و ٢٠٠٧م :

الدول	١٩٩٧م	٢٠٠٧م
الولايات المتحدة	٤٠	١٥
اسبانيا	٣٠	٢٧
فرنسا	٤١	٣٥
اليونان	٢٥	٢٧
ماليزيا	١٢	١٨
تايلاند	٢٠	٢٥
استراليا	١٠	١٥
بريطانيا	٣٠	١٥
النمسا	٥	٩

س١/ ما نسبة عدد السياح في ماليزيا إلى عدد السياح في استراليا  
لعام ٢٠٠٧م؟

أ- ٤ : ٥      ب- ٥ : ٤      ج- ٥ : ٦      د- ٦ : ٥

$$\frac{7}{5} = \frac{18}{10}$$

س٢/ كم عدد الدول التي ازداد فيها السياح في عام ٢٠٠٧م؟

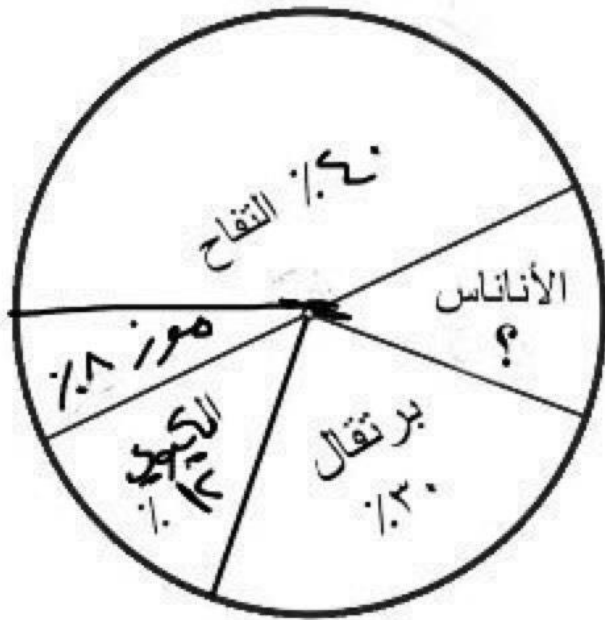
أ- ٤ دول      ب- ٥ دول      ج- ٦ دول      د- ٧ دول

س٣/ تدني النسبة في السياحة في دولة اسبانيا يعبر عنه بـ :

أ- ٢٧٪      ب- ١٧٪      ج- ١٠٪      د- ١٣٪

$$\begin{aligned} & \left. \begin{array}{l} \leftarrow 20 \\ \leftarrow 3 \\ \leftarrow 27 \end{array} \right\} \begin{array}{l} \frac{100}{100} \\ \frac{100}{100} \\ \frac{100}{90} \end{array} \\ & \frac{100}{100} = 90 \cdot 100 \end{aligned}$$

مصنع يصدر يوميا ١٠٠٠ كيلو من الفواكهة فكم تصدر يوميا من الأناناس ؟



أ. 40 ب. 30

ج. 80 د. 100

$$\%١٠ = \%٤٠ + \%٣٠ + \%٨ + \%١٢ - \%١٠٠ = \text{نسبة الاناناس}$$

عدد الاناناس

$$\%١٠ \quad \underline{\quad} \quad ١٠٠٠$$

$$\%١٠ \quad \underline{\quad} \quad ١٠٠$$



س١ / عدد الكتب المطبوعة خلال ٦ اشهر ؟

$$340 = 20 + 60 + 80 + 70 + 100 + 10$$



$$7 = \sqrt{7} = \sqrt{7 \times 3 \times 2}$$

قارن بين	
$\sqrt{\quad}$	$\sqrt{7} \times \sqrt{3} \times \sqrt{2}$

(أ) القيمة الأولى أكبر من القيمة الثانية.  
(ب) القيمة الثانية أكبر من القيمة الأولى.   
(ج) القيمة الأولى تساوي القيمة الثانية.  
(د) لا يمكن التحديد.

ترتيب الأعمار هيفاء وليلى ونوف وشهد الخ ومين أكبر ومين التي بعد فلاحه؟

أحمد وفهد ورامي وود ٣ منهم صادقين و ٢ كذابين  
- أحمد يقول فيد المنتب

١- من هو المذنب؟

٢- مين الاثنين اللي كذبوا؟

(ناقص السؤال)

إذا نظرت إلى الساعة أمام المرايه وانت تتعلم ان الساعة  
متاخره ١٠ دقائق فكم تكون الساعة ؟


ب- ١٢:٠٠



أ- ١١:٥٠


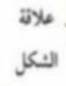




د- ١٢:٢٠


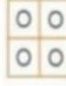
ج- ١٢:١٠

علاقة الشكل - 

بالنسبة إلى الشكل  مثل علاقة الشكل 

بالنسبة إلى الشكل  علاقة الشكل 

ب  د 

ا  ج 

يشبه هذا السؤال



قارن بين القيم التالية:				
				11
	$\frac{9}{5}$		$\frac{\frac{3}{40} + \frac{1}{8}}{\frac{1}{8}}$	
المعلومات غير كافية	د	متساويتان	ج	القيمة الثانية
			ب	القيمة الأولى
<p>الحل : ب</p> $= \frac{1}{8} \div \left( \frac{3}{40} + \frac{1}{8} \right)$ <p>نوجد المقامات بضرب <math>\frac{1 \cdot 5}{8 \cdot 5}</math></p> $\frac{8}{40} = \frac{3}{40} + \frac{5}{40} = \frac{1 \cdot 5}{8 \cdot 5}$ $\frac{8}{5} = 8 \times \frac{8}{40}$				

**قارن بين**

$\frac{1}{\sqrt{16}} = \frac{1}{4} \times \frac{1}{4}$	$\frac{1}{4}$
--	---------------

القيمة الأولى أكبر من القيمة الثانية.

(ب) القيمة الثانية أكبر من القيمة الأولى.

(ج) القيمة الأولى تساوي القيمة الثانية.

(د) لا يمكن التحديد.

الإجابة: ب

لأنه إلى عقده أعظم لهم  
الذي تجر في حاله  
الإجابة: ب

بما ان الجذور متقاربه

نقارن بين الاعداد الصحيحه طبعاً 7 اكبر من 6

**قارن بين**

$\sqrt{6}$	$\sqrt{7}$
------------	------------

(أ) القيمة الأولى أكبر من القيمة الثانية. ✓

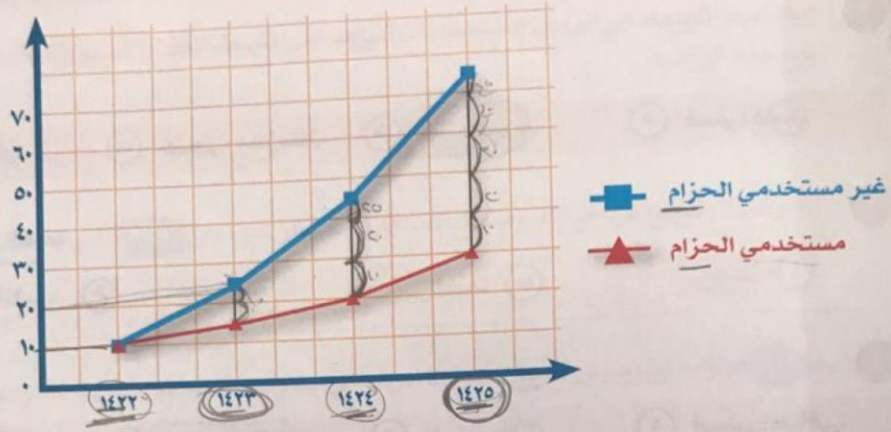
(ب) القيمة الثانية أكبر من القيمة الأولى.

(ج) القيمة الأولى تساوي القيمة الثانية.

(د) لا يمكن التحديد.

الأسئلة الثلاثة الآتية تتعلق بالشكل البياني أدناه.

الرسم البياني الآتي يبين مستوى الإصابة بين مستخدمي حزام الأمان وغير مستخدميه في إحدى المناطق:



٧ أعلى فرق بين عدد مستخدمي الحزام وغير مستخدمي الحزام كان في عام؟

- أ ١٤٢٢      ب ١٤٢٣      ج ١٤٢٤      د ١٤٢٥

٨ يتضح من الشكل أن أعلى فرق كان عام ١٤٢٥.

٩ الفرق بين متوسط مستخدمي الحزام وغير مستخدمي الحزام في عامي ١٤٢٤ و ١٤٢٥ بلغ:

- أ ٤٠      ب ٣٥      ج ٣٠      د ٢٥

$$\frac{L}{C} = \frac{20 + 50}{C}$$

$$\frac{30}{C} = \frac{20 + 50}{C}$$

٨ في عام ١٤٢٤ كان الفرق = ٢٥

في عام ١٤٢٥ كان الفرق = ٤٥

ب المتوسط =  $\frac{70}{2} = \frac{45 + 25}{2} = 30$

٩ بلغ عدد مستخدمي الحزام في عام ١٤٢٢ نصف عدد مستخدمي الحزام في عام:

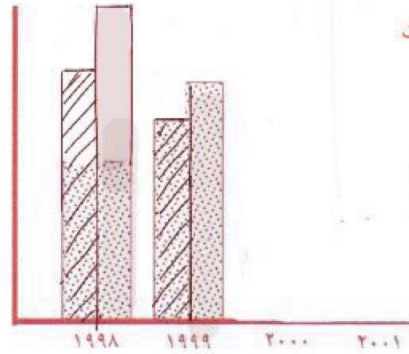
- أ ١٤٢٢      ب ١٤٢٣      ج ١٤٢٤      د ١٤٢٥

٩ في عام ١٤٢٢ كان عدد مستخدمي حزام الأمان = ١٠

متعلقة بالرسم البياني التالي :

الأسئلة التالية

الإيرادات بملايين الريالات



الإيرادات  
النفقات

الأعوام

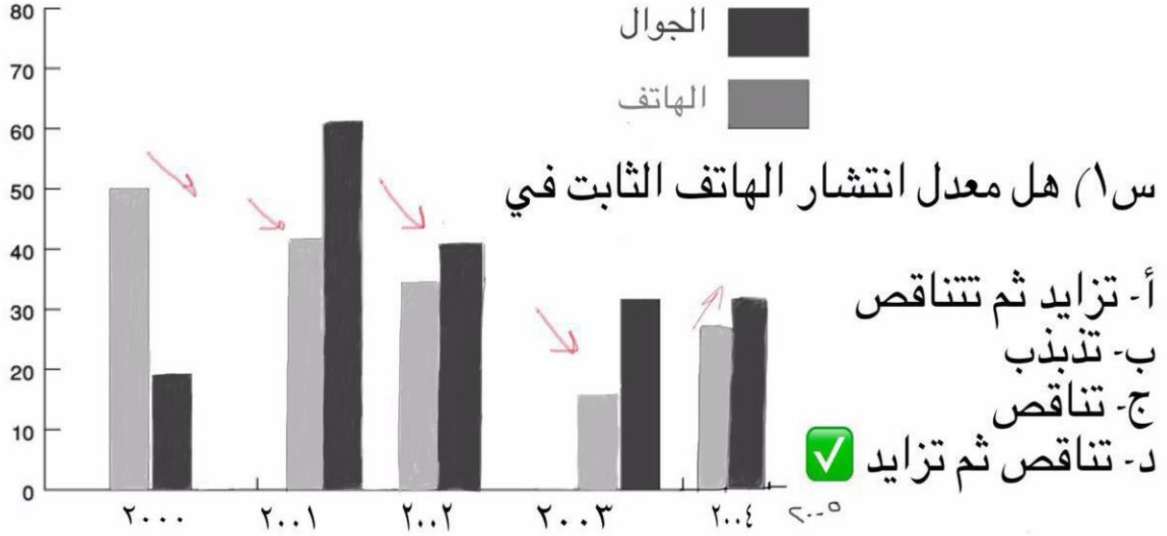
س١/ ما نسبة الفرق بين الإيرادات والنفقات في السنوات الثلاثة الأخيرة؟

- أ. ١٠٠٪  
ب. ١٠٠٪  
ج. ١٠٠٪  
د. ١٠٠٪
- الحل /**

س٢/ في أي عام كان الفرق بين الإيرادات والنفقات قليل؟

- أ. ١٩٩٨  
ب. ١٩٩٧  
ج. ١٩٩٤  
د. ١٩٩٤
- الحل /**

س٣ في الرسم البياني امامك بيانات توضح معدل انتشار الهاتف المحمول والهاتف الثابت خلال الخمسة سنوات



س٢) في اي سنة يكون معدل انتشار الجوال ضعف الهاتف الثابت تقريباً؟

- أ- سنة ٢٠٠٠  
 ب- سنة ٢٠٠٢  
 ج- سنة ٢٠٠٣ ✓  
 د- سنة ٢٠٠٥
- لان الجوال ٣٥ و الهاتف ١٥ وتمثل الضعف تقريبا

الثروات	الفعلي	المتوقع	الفرق
الصناعات	١٤٣	١٣٠	
العمال	٦٩	٦٠	
الزراعة	٦٠	٧٠	
الحصاد			

س١ / متى يكون الفعلي اكبر من المتوقع ؟

أ- الصناعات والعمال

س٢ / كم نسبة الزيادة للفعلي بالنسبة للمتوقع ؟

أ- ١٠٪  ب- ١٥٪

$$\% 10 = 100 \times \frac{130 - 143}{130}$$

اوجد المقدار الاتي

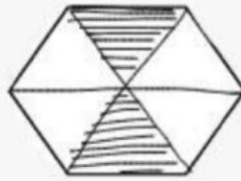
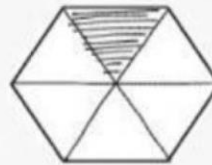
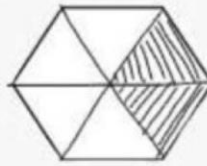
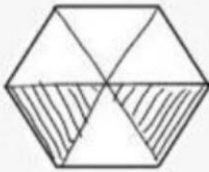
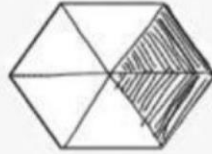
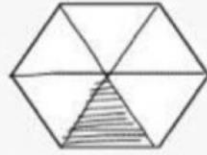
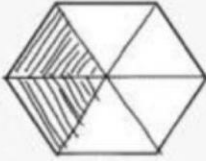
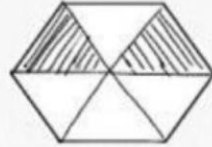
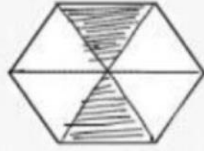
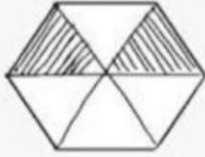
$$= \frac{5}{6} + \left( \frac{1}{5} \times \frac{1}{4} \times \frac{2}{3} \times \frac{1}{2} \right)$$

$$= \frac{5}{6} + \frac{1}{30}$$

$$= \frac{1}{6} + \frac{5}{6} = \frac{6}{6} = 1$$



اكمل الشكل الناقص



الجواب ←

مؤمفكروه الخطوات



١١ في أي شهر كانت مبيعات ملابس الرجال أكبر ما يمكن؟

د ربيع ثاني.

ج ربيع أول.

ب صفر.

أ محرم.

١٢ في أي شهر كان مبيعات ملابس النساء أقل ما يمكن؟

د ربيع ثاني.

ج ربيع أول.

ب صفر.

أ محرم.

١٣ ما هو أكبر شهر في مجموع المبيعات؟

د ربيع ثاني.

ج ربيع أول.

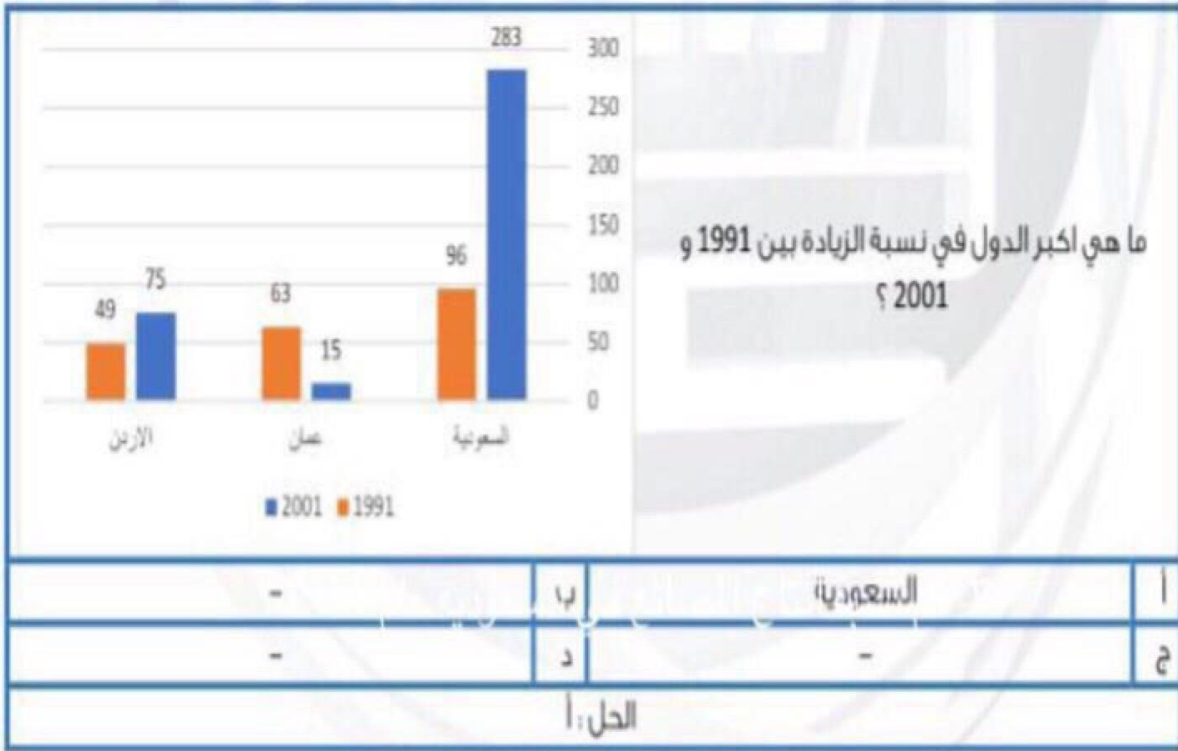
ب صفر.

أ محرم.

### إكمال الجمل

تلي كل جملة من هذه الجمل أربعة خيارات. أختفها يكمل الفراغ أو الفراغات في الجملة إكمالاً صحيحاً.  
اختر منها الإجابة الصحيحة.





أكبر عدد مصانع في عام 2001 ؟

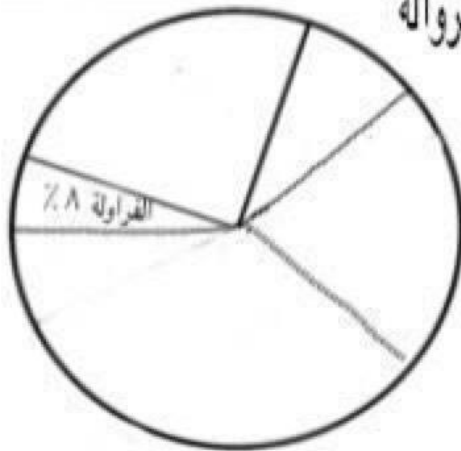
أ	السعودية	ب	عمان
ج	-	د	-
الحل: أ			

٣- كم نسبة انتاج المصانع في السعوديه عام ٢٠٠١ ؟

أ- ٦٠ ج- ٧٠

ب- ٦٥ د- ٧٥

إذا كان العدد الكلي للفواكه ١٠٠٠ اوجد انتاج الفروالة



الحل بطريقة التدرج المنتظم

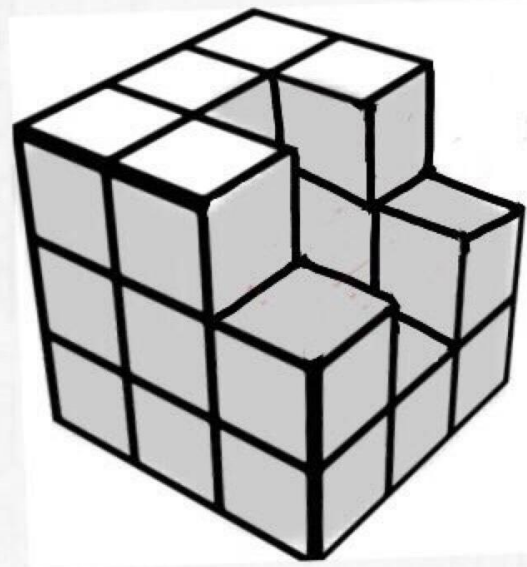
(نقسم الطرفين على ١٠٠)  $\rightarrow$   $\frac{1000}{100} = 10$

(نضرب الطرفين في ٨)  $\rightarrow$   $10 \times 8 = 80$

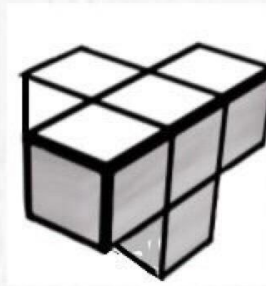
$80 = 8\%$

اذن انتاج الفروالة = ٨٠

ماهو الشكل الناقص ؟



→ الجواب



---

$$300\% \text{ من عدد } = 600$$

أ) 100

ب) 300

ج) 200 ✓

الإجابة:

$$300\% = 3$$

$$200 = 3 / 600$$

-----

أوجد المقدار الآتي :

كانت ضرب كسور أغلب مقاماتها 11 .....  
أ) 7

ب) 2 ✓

ج) 14

الإجابة:

$$= \dots\dots$$

$$2 = 11 / 22$$

( السؤال نفسه ناقص بس الإجابة 100% صحيحه )



١٠ أي الأعداد الآتية هو جمع عددين متتاليين؟

- د ٢٦٠
- ج ٢٥٠
- ب ٢٤٠
- أ ٢٣٦

التعميل البياني التالي يمثل مبيعات أحد المحلات التجارية من ملابس الرجال والنساء والأطفال







## ٢- دراسة الذكاء الاجتماعي والمسايرة

المسايرة وهي موافقة الآخرين في التصرف  
باحث استطلع درجات الذكاء الاجتماعي لدى مجموعة من الطلاب ودرجات المسايرة.  
بحيث تدل الدرجة المرتفعة على توفر كبير لكل من الصفتين .

المسايرة	الذكاء الاجتماعي	المسايرة	الذكاء الاجتماعي
28 ↓	66 ↑	30 ↓	78 ↑
20 ↓	61 ↑	44 ↓	70 ↑
30	58	50	65
23	46	40	53
:	42	41	45
	31	20	43

س١/ الدراسة توضح أن علاقة الذكاء الاجتماعي بالمسايرة هي علاقة:

أ- طردية

ب- عكسية

ج- لا علاقة

د- أظن المعطيات غير كافية

الجواب علاقة عكسية كل ما زاد الذكاء قلت المسايرة

س٢/ يمكن تصنيف هذه الدراسة تحت عنوان:

أ- استطلاع علاقة الذكاء الاجتماعي

بالمسايرة

ب- تأثير الذكاء الاجتماعي على المسايرة

س٣/ هذه الدراسة تشجع التواصل المبني على:

أ- التكامل

ب- الاستقلالي

ج-

د-

أنا كتبت الاستقلالية لان المسايرة يعني تساير الناس بكل شي وما يكون لك رأي فالذكاء يقلل من هذه العادة يعني يساعد على الاستقلال

كم عدد الطلاب الذين حصلوا على درجة اعلى من ٢٧ ؟							
الدرجة	٤	٥	٦	٧	٨	٩	١٠
عدد الطلاب	٢	٥	٣	٢	٢	٤	١
ا	٧ طلاب	ب	٥ طلاب				
ج	٨ طلاب	د	٩ طلاب				
الحل : ج							

$$٨ = ١ + ٤ + ٣$$

كم نسبة الطلاب الذين حصلوا على ٦ درجات او اقل ؟			
ا	%٦٠	ب	%٧٠
ج	%٥٠	د	%٣٠
الحل : ج			

$$\%٥٠ = ١٠٠ \times \frac{٣ + ٥ + ٢}{٢٠}$$

يوضح الجدول التالي عينات من ٣ أنواع من الأطعمة بحيث يكون عدد العينات كلها ٥١ عينة

العينات	الاطعمة السريعة		المشويات		خضار		الفئات
	مصابين	غير مصابين	مصابين	غير مصابين	مصابين	غير مصابين	
١٤	١		١				١٤
١٥	٣		٣		١		١٥
١٦	٣		٣		١	١	١٦

١/ أي الأطعمة اقل تلعبه نسبة سبب السرطان؟

- أ- الخضار  
 ب- الأطعمة المشوية  
 ج- وجبات السريعة

٢/ كم نسبة المصابين بالسرطان؟  $\frac{1+1+3+1}{51} = \frac{6}{51} = 11.76\%$

- أ- ١٠٪ ب- ١٢٪ ج- ١٨٪ د- ٢٠٪

٣/ وجدوا أن فئة ١٦ عام يصابون بالسرطان لأنهم أكلوا ٥٠٪ من الخضار

أ- موافق للمنهج العلمي

ب- مخالف للمنهج العلمي

٤/ أي من الاستنتاجات التالية غير صحيحة؟

أ- فئة ١٦ كان المصابين ١

ب-

ج-

→ لازم باقي الخيارات

٥/ مارايك بالدراسة؟

أ- مخالفة للقواعد

من نماذج

س٨/ طلاب ارتكبوا مخالفة مدرسية  
بالمدرسة استداعهم المدير علماً ان ٣ منهم  
صادقين و٢ منهم كاذبين .  
بندر ، تميم ، شادي ، فهد ، رامي .

~~~~~  
- بندر قال: رامي هو المذنب

- شادي قال: رامي ليس المذنب

- فهد قال: كلام بندر صحيح

- تميم قال: انا لست مذنباً

- رامي قال: انا لم افعلها كلام شادي  
صحيح

~~~~~

من المذنب؟

أ- بندر

ب- شادي

ج- رامي

د- تميم

ج- ٣٠٠ ✓

د- ٨٠٠

- الثالث إلى الثاني ١ : ٦ نضرب البسط  
والمقام في ٤ يصبح الكسر ٤ : ٢٤

- الأول إلى الثالث ٣ : ٤

الأول ٣

الثاني ٢٤

الثالث ٤

نجمعهم

$$٣١ = ٤ + ٢٤ + ٣$$

إذا قيمه الجوال الأول

$$٣١ / ٣ = ٣١٠٠ / ٣$$

$$٣٠٠ = س$$





س/ في اي فترة من السنوات كان بها اكبر عدد من الحجاج؟

أ- ١٩٩٥ و ١٩٩٦

س٦/ بلغ عدد الذين استخدموا القطار ٢٠٠٠٠



١٠ عدد ( ) في الرياض ؟

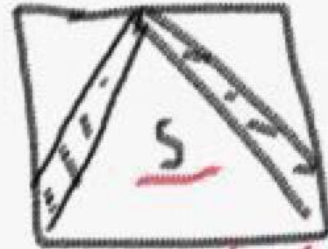
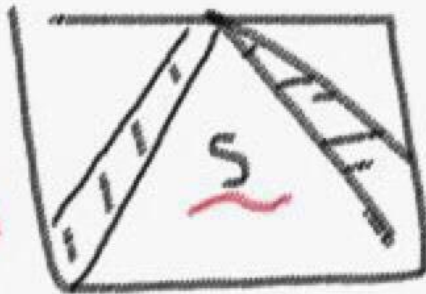
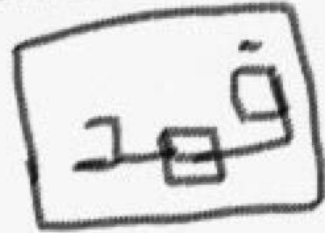
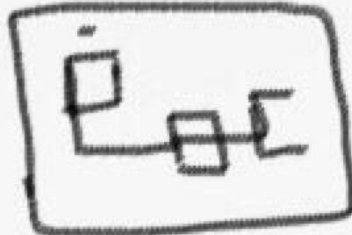
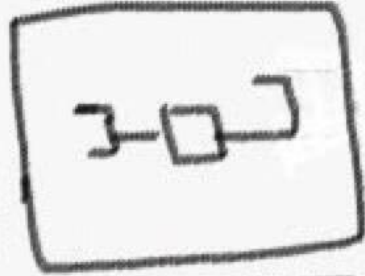
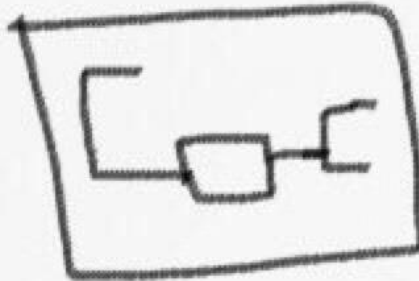
٢٠٠٠٠ ..... ١٠٠  
٢٠٠ ..... ٪١  
٧٠٠٠ ..... ٪٣٥

٢٠ أكثر مدينه استعملت القطار ؟

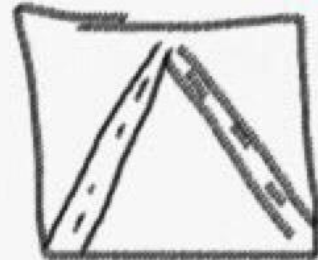
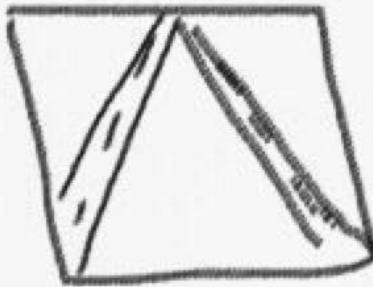
الرياض



الشكل الذي لا ينتمي



المثلث ذو القاعدة  
متساوية



س ١ / اشترى رجل ٣ هواتف ب ٣١٠٠  
فكان ثمن الجهاز الثالث ١:٦ الجهاز  
الثاني وكان ثمن الجهاز الاول ٣:٤ الجهاز  
الثالث فكم ثمن الجهاز الأول؟

أ- ٢٠٠

ب- ٤٠٠

ج- ٣٠٠

د- ٨٠٠

---

- الثالث إلى الثاني ١ : ٦ نضرب البسط  
والمقام في ٤ يصبح الكسر ٤ : ٢٤

- الأول إلى الثالث ٣ : ٤

الاول ٣

الثاني ٢٤

الثالث ٤



الرسالة



١٤٣٠		١٤٣٩		١٤٣٨		١٤٣٧		
عدد المستشفيات		عدد المستشفيات		عدد المستشفيات		عدد المستشفيات		المدن
٤٤		٤٢		٤١		٤٠		الرياض
٣٣		٣٠						الشرقية
٣٣						٣٠		مكة
								المدينة

س٨/ اقل المستشفيات زيادة من السنوات الاربعة؟

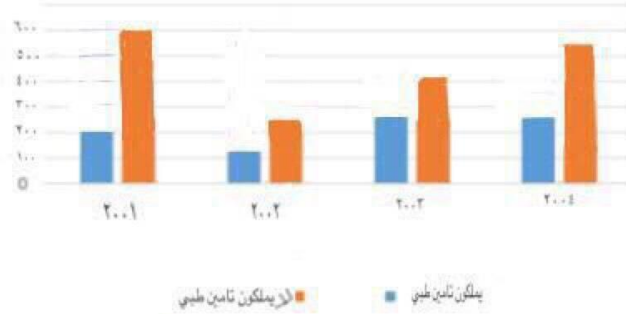
أ- الرياض ب- المدينة ج- مكة د- الشرقية

عدد الزيادة في السنوات الأربعة = ٣ مستشفيات

س٢/ كم نسبة الزيادة في عدد المستشفيات في المنطقه الشرقيه في آخر سنتين؟

أ/ ٨٠٪

$$\text{نسبه الزيادة} = ١٠٠ \times \frac{٣٠}{٣٣} - ٣٣ = ٨٠ \%$$



س٨ / المتوسط الحسابي للأشخاص الذين يملكون تأمين طبي

$$\frac{200 + 120 + 250 + 250}{4} = 205$$

أ - ٤٠٠      ب - ٤٥٠      ج - ٥٠٠      د - ٥٥٠

س٢ / كم عدد الذي يملكون تأمين طبي والذين لا يملكون في عام ٢٠٠٣ ؟

أ - ٦٠٠

بما ان الجذور متقاربه

نقارن بين الاعداد الصحيحه طبعاً ١١ اكبر من ٧

قارن بين	
$\sqrt{11}$ (٧)	$\sqrt{7}$ (١١)

(أ) القيمة الأولى أكبر من القيمة الثانية. ✓  
(ب) القيمة الثانية أكبر من القيمة الأولى.  
(ج) القيمة الأولى تساوي القيمة الثانية.  
(د) لا يمكن التحديد.

رسالة محولة  
من نماذج

س٧ / ٧٥ طالبة شاركوا في اعمال مدرسية  
٤٢ منهم تدبير منزلي .. ٥٩ منهم في  
اعمال تطريز حيث ان بعضهم شارك في  
الاثنين معا فكم عدد الطالبات المشاركات  
في التطريز فقط

- أ- ٣٣
- ب- ٣٦
- ج- ٢٦
- د- ١٩

---

$$٢٦ = ٧٥ - ٥٩ + ٤٢$$

$$٣٣ = ٢٦ - ٥٩$$





$$7 = \sqrt{49} = \sqrt{7 \times 7}$$

قارن بين	
$\sqrt{\quad}$	$\sqrt{7} \times \sqrt{7} \times \sqrt{7}$

(أ) القيمة الأولى أكبر من القيمة الثانية.  
(ب) القيمة الثانية أكبر من القيمة الأولى.   
(ج) القيمة الأولى تساوي القيمة الثانية.  
(د) لا يمكن التحديد.

رساله محووه

من نماذج

س٢٤ / جدول فيه نسبة السائحين في  
اليونان عددهم ٢٥ في عام ١٩٩١ كم صار  
عددهم في عام ٢٠٠٧ لو زادت النسبة ٢٠٪

أ- ٣٠

ب- ٣٢

ج- ٣٥

٢٠٪ من ٢٥

٢٠٪ هي نفسها الخمس

خمس ٢٥ = ٥

$$٣٠ = ٥ + ٢٥$$

\* لو كان ٢٧ بيكون الجواب ٣٢

٣:٤٣ ص 14.1k



من نماذج

س٨/ طلاب ارتكبوا مخالفة مدرسية  
بالمدرسة استداعهم المدير علماً ان ٣ منهم  
صادقين و ٢ منهم كاذبين .  
بندر ، تميم ، شادي، فهد ، رامي .



- بندر قال: رامي هو المذنب

- شادي قال: رامي ليس المذنب

- فهد قال: كلام بندر صحيح

- تميم قال: انا لست مذنباً

- رامي قال: انا لم افعلها كلام شادي  
صحيح



من المذنب؟

أ- بندر

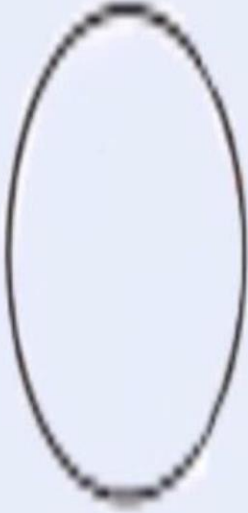
ب- شادي

ج- رامي

د- تميم

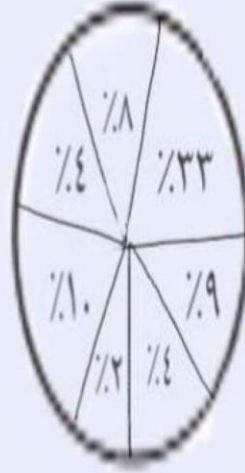
## قارن بين

U



مجموع الزوايا =  $360^\circ$

P



مجموع الزوايا =  $360^\circ$

(أ) القيمة الأولى أكبر من القيمة الثانية.

(ب) القيمة الثانية أكبر من القيمة الأولى.

(ج) القيمة الأولى تساوي القيمة الثانية.

(د) لا يمكن التحديد.

رسالة محولة  
من نماذج

س ٢١ / جدول فيه مستشفيات بالقطاعات

١- الفرق بين الخاص والحكومي اظن سنة

٢٠١٣ و ٢٠١٤

أ- ٣١

ب- ١٩

ج- ٢٦

---

$$١٩ = ٢٣ - ٤٢$$

6.1k ص ٣:٤٣



الاعداد العشرية كل ما كان اسها صغير كبرت

ف ٩٩<sup>٤</sup> اكبر من ٩٩<sup>٥</sup>

قارن بين	
صفر	$99^5 - 99^4$ <i>عدد موجب أكبر من الصفر</i>

(أ) القيمة الأولى أكبر من القيمة الثانية.

(ب) القيمة الثانية أكبر من القيمة الأولى.

(ج) القيمة الأولى تساوي القيمة الثانية.

(د) لا يمكن التحديد.

رسالة محولة  
من نماذج

س٨/ قطعة أرض في خريطة ٥ سم تمثل

٦٠ كم اذا كان لدينا ٧ سم فانها تساوي ؟

أ- ٣٠ كم

ب- ٦٠ كم

ج- ٧٤ كم

د- ٨٤ كم

٥ سم \_\_\_\_\_ ٦٠ كم

٧ سم \_\_\_\_\_ ؟ كم

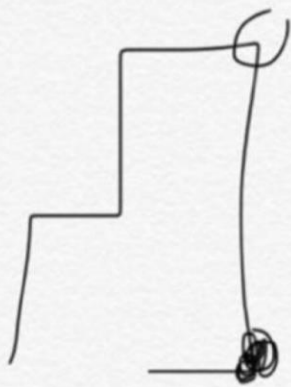
وسطين في طرفين

$$٧ \times ٦٠ / ٥ = ٨٤ \text{ كم}$$

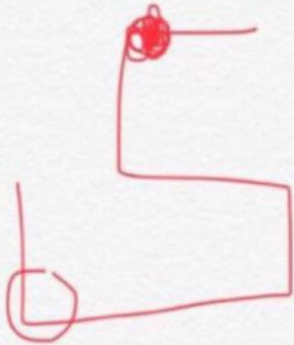
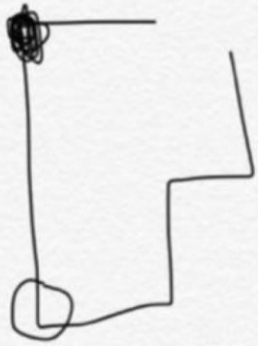
٣:٤٣ ص 4.3k



قارن بين القيم التالية : إذا كان هناك شخص يوفر كل أسبوع 19 ريال وكان يريد أن يشتري سلعة بمبلغ 380 ريال ؟							132
19 أسبوع			الأسابيع التي يوفرها لشراء السلعة				
المعلومات غير كافية	د	متساويتان	ج	القيمة الثانية	ب	القيمة الأولى	أ
<p>الحل : أ</p> <p>طريقة الحل :</p> <p>نوجد عدد الأسابيع للقيمة الأولى عن طريقة التناسب الطردي</p> <p>19 ريال — 1 أسبوع</p> <p>380 ريال —؟؟؟ أسبوع</p> <p>نضرب طرفين في وسطين [ مقص ]</p> <p>عدد الأسابيع = 20 أسبوع</p> <p>إذا القيمة الأولى أكبر من القيمة الثانية</p>							



از



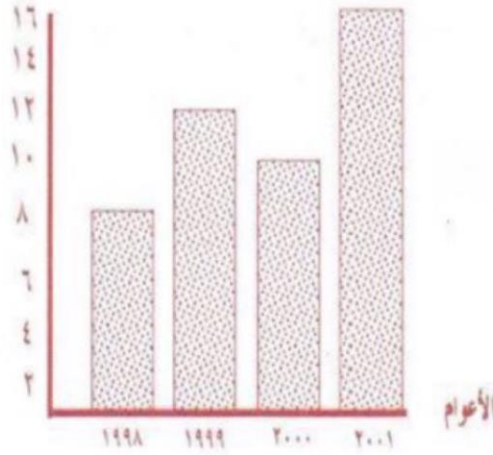
از



انعکاس افقی  
شکل را سی

- الأسئلة الثلاثة التالية ( ٢٢، ٢٣، ٢٤ ) متعلقة بالرسم البياني التالي :

الإيرادات بـملايين الريالات



مثال ٢٢ /

ما معدل الإيرادات للأعوام الأربعة (١٩٩٨، ١٩٩٩، ٢٠٠٠، ٢٠٠١) ؟

أ. ٤٠ مليون ريالاً ب. ٣٧ مليون ريالاً ج. ١١,٥ مليون ريالاً د. ٤٦ مليون ريالاً

الحل /

$$\text{المعدل} = \frac{\text{مجموع الإيرادات}}{\text{عدد الأعوام}} = \frac{٨ + ١٢ + ١٠ + ١٦}{٤} = \frac{٤٦}{٤} = ١١,٥ \text{ مليون ريالاً.}$$

الجواب : ج

مثال ٢٣ /

ما نسبة إيرادات عام ١٩٩٨ إلى عام ٢٠٠١ ؟

أ.  $\frac{١}{٢}$  ب.  $\frac{٤}{٥}$  ج.  $\frac{٢}{١}$  د.  $\frac{٥}{٤}$

الحل /

$$\text{النسبة} = \frac{\text{إيرادات عام ١٩٩٨}}{\text{إيرادات عام ٢٠٠١}} = \frac{٨}{١٦} = \frac{١}{٢} \text{ وهو المطلوب.}$$

الجواب : أ