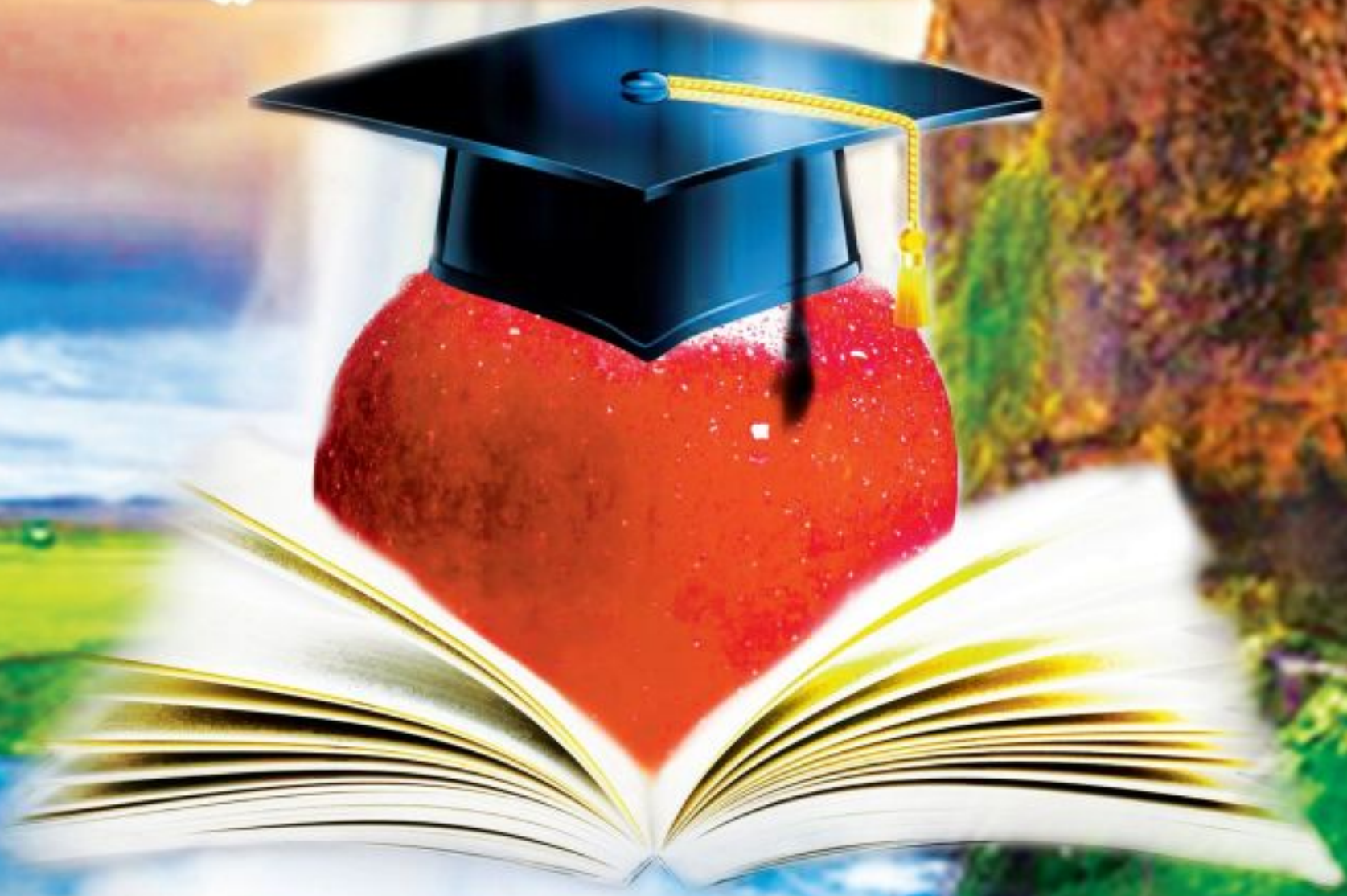


2022 **الامتحان**

**في اللغة العربية**

**نماذج سبر ترشيحي**



**إعداد المدرّس**

**خليل الشيخ**

**0981637383**



تطلب  
النسخة  
الأصلية من

**مكتبة الآداب**

الرقعة - مقابل كلية الآداب



# التجمع التعليمي

قناة الملفات @bak111

اختبار الترشح لقبول التقدم لامتحان الشهادة الثانوية العامة أحرار/ علمي  
دورة عام ٢٠٢١ - ٢٠٢٢ نموذج ( أ )  
الاسم :  
الرقم :  
المدة :

ظّل على ورقة إجابتك دائرة الحرف الموافق للإجابة الصحيحة

اللغة العربية ( ١٥٠ درجة ) ( ١٥ درجة لكل سؤال )

قال الشاعر حافظ إبراهيم في قصيدة ( عروبة شاعر ) :

١- لمصر أم لربيع الشام تنتسب  
٢- خدران للضاد لم تهتك ستورهما  
٣- إذا أمت بوادي النيل نازلة  
٤- إن يكتبوا لي ذنباً في مودتهم

هنا العلا وهناك المجد والحسب  
ولا تحول عن مغناهما الأدب  
باتت لها راسيات الشام تضطرب  
فإنما الفخر في الذنب الذي كتبوا  
شرح المفردات : الإملاق : الافتقار ، طراً : جميعاً

١- جمع كلمة " المجد " هو :

أ	الأمجاد	ب	المجود	ج	الماجدون	د	المجائد
---	---------	---	--------	---	----------	---	---------

٢- الفكرة " مشاركة اهتزاز الشام لمصائب مصر " هي فكرة البيت :

أ	الأول	ب	الثاني	ج	الثالث	د	الرابع
---	-------	---	--------	---	--------	---	--------

٣- الشعور العاطفي الذي تجلّى في البيت الرابع هو :

أ	الاعتزاز	ب	الفرح	ج	التفاؤل	د	الشوق
---	----------	---	-------	---	---------	---	-------

٤- نوع الصورة الآتية " مصر والشام خدران " هو :

أ	تشبيه بليغ إضافي	ب	استعارة تصريحية	ج	تشبيه بليغ	د	استعارة مكنية
---	------------------	---	-----------------	---	------------	---	---------------

٥- اللون البديعي في البيت الأول هو :

أ	تصريع	ب	جناس ناقص	ج	طباق سلب	د	طباق إيجاب
---	-------	---	-----------	---	----------	---	------------

٦- إعراب كلمة " ستورهما " في البيت الثاني هو :

أ	مبتدأ	ب	خبر	ج	فاعل	د	نائب فاعل
---	-------	---	-----	---	------	---	-----------

٧- إعراب جملة ( أمت ) في البيت الثالث هو :

أ	جر بالإضافة	ب	رفع صفة	ج	نصب حال	د	استنافية لا محل لها من الإعراب
---	-------------	---	---------	---	---------	---	--------------------------------

٨- المشتق " مغنى " نوعه :

أ	اسم فاعل	ب	اسم مفعول	ج	صفة مشبهة	د	اسم مكان
---	----------	---	-----------	---	-----------	---	----------

٩- تجد كلمة " ستورهما " في معجم يأخذ بأوائل الكلمات في :

أ	باب المين مع مراعاة التاء فإراء	ب	باب التاء مع مراعاة السين فالراء	ج	باب الراء مع مراعاة التاء فالسين	د	باب السين مع مراعاة الراء فالتاء
---	---------------------------------	---	----------------------------------	---	----------------------------------	---	----------------------------------

١٠- كتبت الألف في كلمة " العلا " ممدودة لأنها :

أ	أصلها واو	ب	أصلها ياء	ج	فوق الثلاثية ولم تسبق بياء	د	فوق الثلاثية وسبقت بياء
---	-----------	---	-----------	---	----------------------------	---	-------------------------

- انتهت الأسئلة -



اختبار الترشح لقبول التقدم لامتحان الشهادة الثانوية العامة أحرار/ علمي  
دورة عام ٢٠٢١ - ٢٠٢٢ نموذج ( ب )  
الاسم :  
الرقم :  
المدة :

ظّل على ورقة إجابتك دائرة الحرف الموافق للإجابة الصحيحة

اللغة العربية ( ١٥٠ درجة ) ( ١٥ درجة لكل سؤال )

قال الشاعر معروف الرصافي في قصيدة ( الأرملة المرضع ) :

١- لقيتها ليتني ما كنت ألقاها  
٢- تقول يا رب لا تترك بلا لبين  
٣- يا رب ما حيلتي فيها وقد ذبلت  
٤- وقلت يا أخت مهلاً إنني رجل  
تمشي وقد أثقل الإملاق ممشاها  
هذي الرضيعة وارحمني وإياها  
كزهرة الغيث فقد الغيث أظماها  
أشارك الناس طُراً في بلاياها  
شرح المفردات : الإملاق : الافتقار ، طُراً : جميعاً

١- الفكرة العامة للنص هي :

أ	الإحساس بالفقراء	ب	الحزن على حال الفقراء	ج	التخفيف من مصاب المحزونين	د	عدم الاكتراث بالفقراء
---	------------------	---	-----------------------	---	---------------------------	---	-----------------------

٢- الفكرة " مشاركة الناس في أحزانهم " هي فكرة البيت :

أ	الأول	ب	الثاني	ج	الثالث	د	الرابع
---	-------	---	--------	---	--------	---	--------

٣- الشعور العاطفي الذي تجلّى في البيت الأول هو :

أ	الحزن	ب	الإعجاب	ج	التفاؤل	د	الغضب
---	-------	---	---------	---	---------	---	-------

٤- نوع الصورة الآتية " الرضيعة ذبلت كزهرة الغيث " هو :

أ	تشبيه مجمل	ب	تشبيه مؤكد	ج	تشبيه تام الأركان	د	استعارة مكنية
---	------------	---	------------	---	-------------------	---	---------------

٥- نوع الأسلوب في " لا تترك بلا لبين " هو :

أ	خبر ابتدائي	ب	خبر طلبي	ج	إنشاء غير طلبي	د	إنشاء طلبي
---	-------------	---	----------	---	----------------	---	------------

٦- إعراب كلمة " أخت " في البيت الرابع هو :

أ	منادى نكرة غير مقصودة	ب	منادى نكرة مقصودة	ج	منادى مضاف	د	منادى مفرد علم
---	-----------------------	---	-------------------	---	------------	---	----------------

٧- إعراب جملة ( قد أثقل ) في البيت الأول هو :

أ	نصب حال	ب	رفع خبر	ج	نصب خبر كان	د	استئنافية لا محل لها من الإعراب
---	---------	---	---------	---	-------------	---	---------------------------------

٨- وزن كلمة " كنت " هو :

أ	فلت	ب	فعت	ج	فعل	د	فعلت
---	-----	---	-----	---	-----	---	------

٩- تجد كلمة " أشارك " في معجم يأخذ بأوائل الكلمات في :

أ	باب الشين مع مراعاة الكاف فالراء	ب	باب الكاف مع مراعاة الكاف فالراء	ج	باب الراء مع مراعاة الكاف فالشين	د	باب الشين مع مراعاة الراء فالكاف
---	----------------------------------	---	----------------------------------	---	----------------------------------	---	----------------------------------

١٠- كتبت همزة الوصل في كلمة " ارحمني " لأنها :

أ	أمر الفعل الرباعي	ب	أمر الفعل الثلاثي	ج	أمر الفعل الخماسي	د	مصدر الفعل الرباعي
---	-------------------	---	-------------------	---	-------------------	---	--------------------

. انتهت الأسئلة .



اختبار الترشح لقبول التقدم لامتحان الشهادة الثانوية العامة أحرار/ علمي  
دورة عام ٢٠٢١ - ٢٠٢٢ نموذج ( ج )  
الاسم :  
الرقم :  
المدة :

ظلل على ورقة إجابتك دائرة الحرف الموافق للإجابة الصحيحة

اللغة العربية ( ١٥٠ درجة ) ( ١٥ درجة لكل سؤال )

قال الشاعر المتنبي في قصيدة ( عبارات شاعر ) :

١- أرق على أرقٍ ومثلي يارقُ  
٢- ما لاح برقٌ أو ترنم طائرُ  
٣- وعدلت أهل العشق حتى نقته  
٤- نبكي على الدنيا وما من معشرٍ  
وجوى يزيدُ وعبرة تترقرقُ  
إلا انثيت ولي فؤاد شيقُ  
فعبت كيف يموت من لا يعشقُ  
جمعهم الدنيا فلم يفرقوا

شرح المفردات : الأرق : قلة النوم ، عيرة : دمة  
الشيق : المشتاق ، الجوى : حرارة الشوق

١- جمع كلمة " فؤاد " هي :

أ	أفند	ب	أفندة	ج	فوائد	د	أفؤد
---	------	---	-------	---	-------	---	------

٢- الفكرة " مأل كل شيء الفراق " هي فكرة البيت :

أ	الأول	ب	الثاني	ج	الثالث	د	الرابع
---	-------	---	--------	---	--------	---	--------

٣- الشعور العاطفي الذي تجلى في البيت الثاني هو :

أ	الشوق	ب	الإعجاب	ج	التفاؤل	د	الحزن
---	-------	---	---------	---	---------	---	-------

٤- نوع الصورة الآتية " نقت العشق " هو :

أ	تشبيه مجمل	ب	تشبيه مؤكد	ج	تشبيه تام الأركان	د	استعارة مكنية
---	------------	---	------------	---	-------------------	---	---------------

٥- نوع الأسلوب في " ما لاح برق " هو :

أ	خبر ابتدائي	ب	خبر طلبي	ج	خبر إنكاري	د	إنشاء طلبي
---	-------------	---	----------	---	------------	---	------------

٦- إعراب كلمة " الدنيا " في البيت الرابع هو :

أ	مبتدأ	ب	مفعول به	ج	فاعل	د	نائب فاعل
---	-------	---	----------	---	------	---	-----------

٧- إعراب جملة ( جمعهم ) في البيت الرابع هو :

أ	جر صفة	ب	رفع صفة	ج	نصب صفة	د	جر بالإضافة
---	--------	---	---------	---	---------	---	-------------

٨- اسم المفعول من الفعل " ترنم " هو :

أ	مترنم	ب	مرنوم	ج	مرنم	د	مترنم
---	-------	---	-------	---	------	---	-------

٩- ترتيب الكلمات التالية ( ترنم - جمعهم - يفرقوا ) حسب ورودها في معجم يأخذ بأوائل الكلمات هو :

أ	( ترنم - جمعهم - يفرقوا )	ب	( يفرقوا - ترنم - جمعهم )	ج	( جمعهم - ترنم - يفرقوا )	د	( جمعهم - يفرقوا - ترنم )
---	---------------------------	---	---------------------------	---	---------------------------	---	---------------------------

١٠- كتبت التاء مبسوطة في كلمة " يموت " لأنها :

أ	تاء الرفع المتحركة	ب	تاء الفعل الأصلية	ج	تاء التانيث الساكنة	د	تاء جمع التكسير
---	--------------------	---	-------------------	---	---------------------	---	-----------------

. انتهت الأسئلة .



الاسم :  
الرقم :  
المدة :

اختبار الترشح لقبول التقدم لامتحان الشهادة الثانوية العامة أحرار / علمي  
دورة عام ٢٠٢١ - ٢٠٢٢ نموذج ( د )

ظّل على ورقة إجابتك دائرة الحرف الموافق للإجابة الصحيحة

اللغة العربية ( ١٥٠ درجة ) ( ١٥ درجة لكل سؤال )

قال الشاعر مصطفى صادق الرافعي في قصيدة ( اللغة الأم ) :

١- أمّ يكيدُ لها من نسلها العقبُ  
٢- كانت لهم سبباً في كلِّ مكرمةٍ  
٣- وسائلوا الناسَ كم في الأرض من لغةٍ  
٤- أنتركُ الغربَ يلهينا بزخرفه ؟  
ولا نقيصةَ إلا ما جنى النسبُ  
وهم لنكبتها من دهرها سببُ  
قديمةٍ جدتْ من زهوها الحقبُ  
ومشرقُ الشمسِ يبكيها وينتخبُ

شرح المفردات : يكيد : يمكر ، العقب : الخلف  
زهوها : رونقها

١- الفكرة العامة للنص هي :

أ	أهمية اللغة العربية	ب	تاريخ اللغة العربية	ج	تأخر اللغة العربية	د	انتكاسة اللغة العربية
---	---------------------	---	---------------------	---	--------------------	---	-----------------------

٢- الفكرة " دور الأبناء في الدفاع عن اللغة العربية " هي فكرة البيت :

أ	الأول	ب	الثاني	ج	الثالث	د	الرابع
---	-------	---	--------	---	--------	---	--------

٣- الشعور العاطفي الذي تجلّى في البيت الثاني هو :

أ	الاعتزاز	ب	الفرح	ج	التفاؤل	د	الحزن
---	----------	---	-------	---	---------	---	-------

٤- نوع الصورة الآتية " تاريخ اللغة " هو :

أ	تشبيه مجمل	ب	تشبيه مؤكد	ج	تشبيه بليغ إضافي	د	استعارة مكنية
---	------------	---	------------	---	------------------	---	---------------

٥- نوع الأسلوب في " أنتركُ الغرب ؟ " هو :

أ	خبر إنكاري	ب	خبر طلبي	ج	إنشاء غير طلبي	د	إنشاء طلبي
---	------------	---	----------	---	----------------	---	------------

٦- إعراب كلمة " سبب " في البيت الثاني هو :

أ	مبتدأ	ب	خبر	ج	فاعل	د	نائب فاعل
---	-------	---	-----	---	------	---	-----------

٧- إعراب جملة ( يكيد ) هو :

أ	جر صفة	ب	رفع صفة	ج	رفع خبر	د	ابتدائية لا محل لها من الإعراب
---	--------	---	---------	---	---------	---	--------------------------------

٨- المشتق " مشرق " نوعه :

أ	اسم فاعل	ب	اسم مفعول	ج	صفة مشبهة	د	اسم مكان
---	----------	---	-----------	---	-----------	---	----------

٩- ترتيب الكلمات التالية ( ينتخب - دهرها - يكيد ) حسب ورودها في معجم يأخذ بأوائل الكلمات هو :

أ	( دهرها - يكيد - ينتخب )	ب	( ينتخب - يكيد - دهرها )	ج	( دهرها - ينتخب - يكيد )	د	( ينتخب - دهرها - يكيد )
---	--------------------------	---	--------------------------	---	--------------------------	---	--------------------------

١٠- كتبت الهمزة متوسطة في كلمة " سائلوا " لأنها :

أ	مكسورة ما قبلها مفتوح	ب	ساكنة ما قبلها مكسور	ج	مكسورة ما قبلها ساكن	د	ساكنة ما قبلها مفتوح
---	-----------------------	---	----------------------	---	----------------------	---	----------------------

. انتهت الأسئلة .