

السؤال الأول :

اختر الاجابة الصحيحة :

1 ماذا ينتج عن : غياب AMH لدى المضة الجنينية

قبل التمايز الجنسي :

أ_ ضمور أنبوبا وولف ب_ نمو انبوبا مولر

ج_ ضمور أنبوبا مولر د_ نمو انبوبا وولف

2 المسؤول عن إنتاج (النطاف) الاعراس الذكرية :

أ_ الانابيب المنوية ب_ البربخ

ج_ الاسهر د_ الاحليل

3 الخلايا الوحيدة في جسم الانسان التي تمتلك سوط

هي :

أ_ الخلية الدموية ب_ النطاف

ج_ البيضة الملقحة د_ الخلية العصبية

4 هرمون يحث الخلايا البينية على إفراز

التستوسترون، والذي ينشط تشكل النطاف هو :

أ_ FSH ب_ TSH

ج_ LH د_ ACTH

5 خلايا تفرز هرمون بروتينى يدعى Inhibin الذي

يثبط هرمون FSH عند الذكور :

أ_ خلايا ليدينغ ب_ خلايا بروكينغ

ج_ خلايا مناعية د_ خلايا سرتولي

6 يتم تشكيل 70 % من الاستراديول من

التستوسترون بواسطة انظيم :

أ_ الاورماتاز ب_ الفوسفودي استيراز

ج_ الهيلكاز د_ الايروثروبوتين

7 تحوي قشرة المبيض على العديد من التراكيب كيسية

الشكل تدعى :

أ_ المنسلات المنوية ب_ الجريبات المسيطرة

ج_ المنسلات البيضية د_ الجريبات المبيضية

8 يحوي الجسم الطرفي للنطفة أنظيم يفك الروابط

بين الخاليا الجريبة :

أ_ الاكروسين ب_ الايلاسين

ج_ الهيالورونيداز د_ الريلاكسين

9 سببها الاباضات المضاعفة وتظهر غالبا

لدى النساء اللواتي يتناولن منشطات إباضة:

أ_ التوائم الحقيقية ب_ التوائم غير الحقيقية

ج_ ولادة الخدج د_ كل ما سبق صحيح

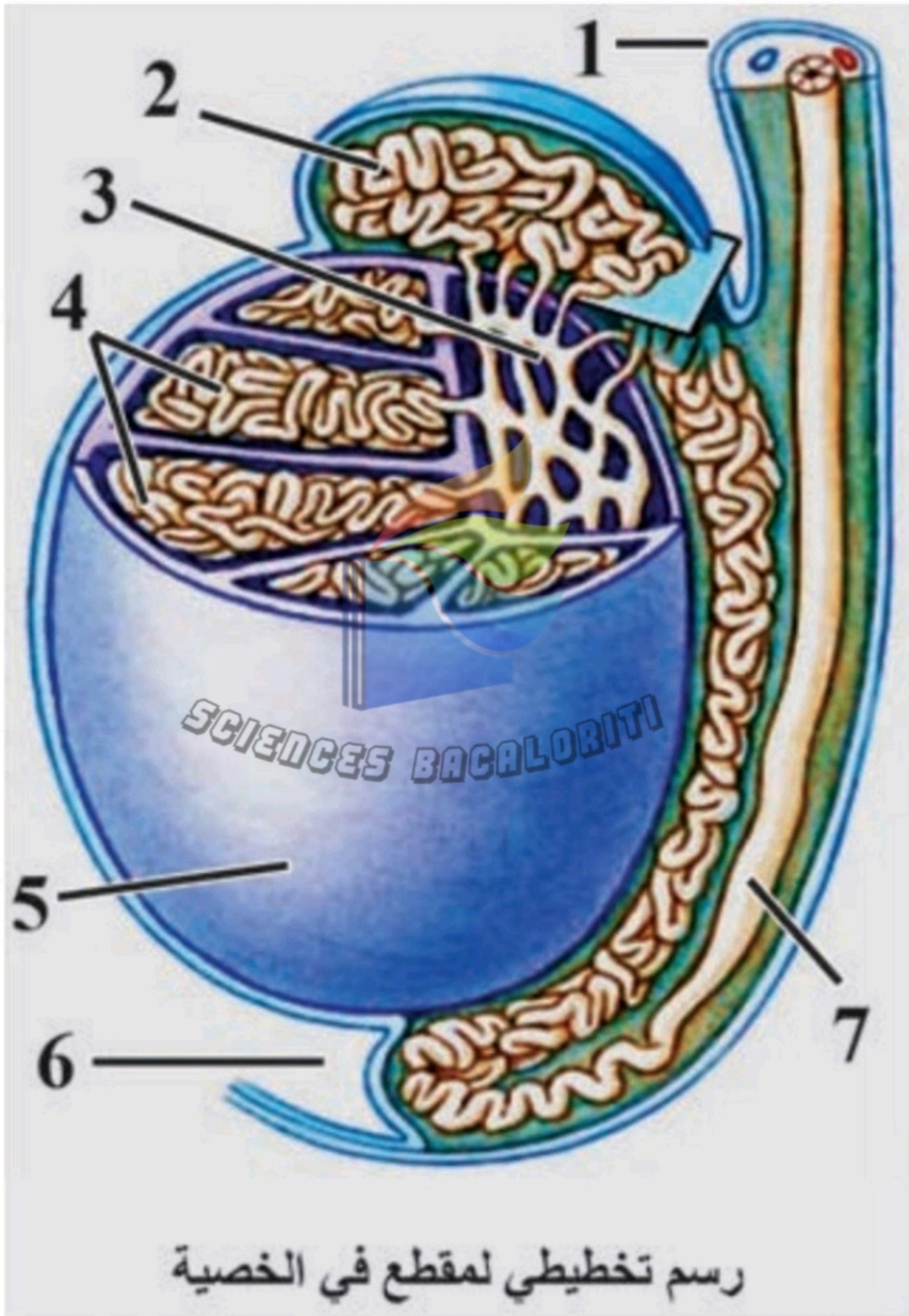
10 من العوامل المسببة لمرض المبيضات المهبلية :

أ_ فطر الخميرة ب_ اللولبية الشاحبة

ج_ المكورات البنية د_ كل ما سبق خاطئ

السؤال الثاني :

حدد المسميات على الرسمة التالية، ثم أجب



السؤال الثالث :

1_ حدد موقع مايلي :

أ_ الخلية الأم للكيس الرشيمي

ب_ المورثة SRY

ج_ الحويصلان المنويان

د_ الخلايا الحاضنة

و_ الخلايا القرابية

2_ اعطِ وظيفة واحدة لكل مما يلي :

أ_ الإكليل المشع

ب_ التستوسترون في المرحلة الجنينية

ج_ البلاسمين المنوي

د_ المورثة SRY

و_ النوسيل (2n)

3_ ماذا ينتج عن كل مما يلي :

أ_ عندما يهضم النوسيل للحافتين معاً

ب_ إفراز هرمون AMH لدى المضة الجنينية قبل

تمايزها الجنسي

ج_ إغلاق القناة الإربية لدى الذكور البالغين

د_ إفراز خلايا سرتولي للإنهيبين.

و_ إنقسام الخلية البيضية الأولية 2n إنقسام منصف أول

السؤال الرابع :

علل ما يلي :

- 1_ يعد الجريب الناضج غدة صماء.
- 2_ عدم هجرة الخصيتين لدى بعض الذكور في نهاية المرحلة الجنينية.
- 3_ تعد الخصية غدة مضاعفة الإفراز (داخلي وخارجي).
- 4_ يعد غلاف حبة القمح كاذباً.
- 5_ زوال النوسيل عند مغلفات البذور.

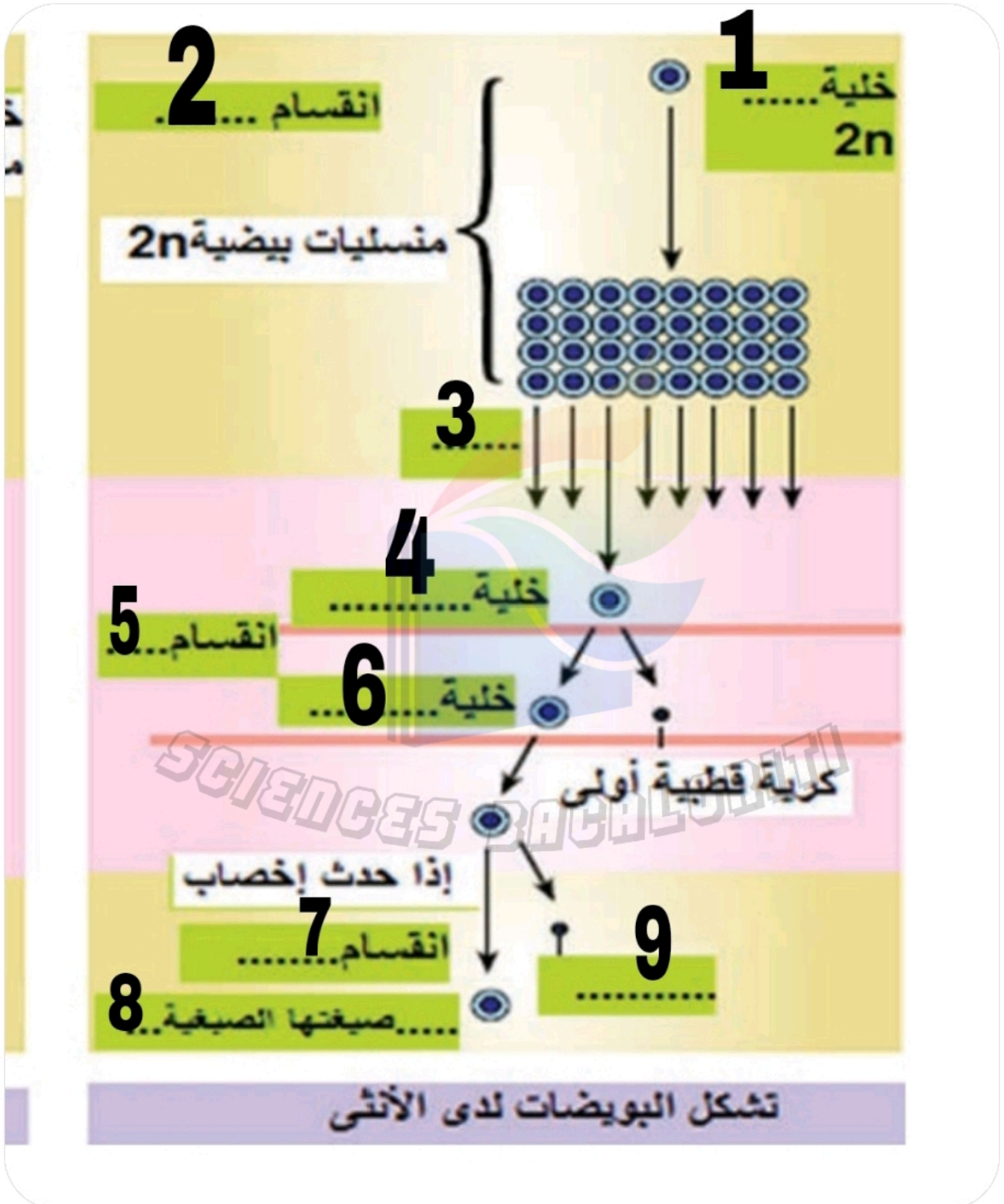
بشار ديوب

السؤال الخامس :

رتب بدقة : مراحل تطور الجريبات وتشكل البويضات لدى الأنثى

السؤال السادس :

أكمل خارطة المفاهيم الآتية :



السؤال السابع :

مقارنة :

1_السنوبر والفاصولياء من حيث:

أ- عدد لحافات البذيرة الناضجة

ب- مكان وجود العروس الانثوية.

2_التكاثر الجنسي الذكري والانثوي من حيث :

أ-مكونات الجهاز التكاثري

ب-القنوات الناقلة للأعراس

بكلوريتي_ علوم

السؤال الثامن :

* دراسة حالة *

ولد لجارنا مولود ذكر وعندما وصل الى مرحلة البلوغ الجنسي ظهرت له جميع الصفات الجنسية بالرغم من عدم حدوث الهبوط الخصيوي عنده

المطلوب:

1_ متى تتحول بداءة المناسل الى خصيتين وماهي

المورثة المسؤولة عن ذلك؟ وكيف تقوم بذلك؟

2_ كيف ظهرت الصفات الجنسية الثانوية بالرغم من

عدم حدوث الهبوط الخصيوي؟

3_ ماذا ينتج عن عدم الهبوط الخصيوي؟ وكيف تتم

المعالجة؟

_____ أنتهت الأسئلة _____ كل الحب بكلوريتي _____



Bashar Dayoub



bashar_dayoyb9



0947056901



@Bashardayoub



SCIENCES BACALORITI