

تجميعات المتابعات والمتسلسلات

مجموعات أبو الجوهرة التعليمية تلجرام

قناة القدرة المعرفية يوتيوب اضغط هنا

قناة القدرة المعرفية
مجموعات أبو الجوهرة



تجميع المتابعات الي تكررت في اختبارات القدرة المعرفية لعام ١٤٤٠-
١٤٤٢هـ

٦٤ ، ٧٦ ، ١٠٠ ، ١٤٨ ، ...

أ- ١٩٦

ب- ٢٤٤

ج- ١٨٤

د- ٢٨٤

الشرح ...

$$٧٦ = ١٢ + ٦٤$$

$$١٠٠ = ٢٤ + ٧٦$$

$$١٤٨ = ٤٨ + ١٠٠$$

$$٢٤٤ = ٩٦ + ١٤٨$$

قناة القدرة المعرفية

مجموعات أبو الجوهرة

.... ، ٥٨ ، ٣٣ ، ١٧ ، ٨ ، ٤

أ- ٩٤

ب- ٦٤

ج- ٩٦

د- ٩٢

الشرح

$$٨ = ٢٨٢ + ٤$$

$$١٧ = ٢٨٣ + ٨$$

$$٣٣ = ٢٨٤ + ١٧$$

$$٥٨ = ٢٨٥ + ٣٣$$

$$٩٤ = ٢٨٦ + ٥٨$$

قناة القدرة المعرفية

مجموعات أبو الجوهرة

٢، ٩، ٢٦، ٥٣،

أ- ٧٠

ب- ٩٠

ج- ٨٠

د- ٦٠

الشرح

نزيد ٧

ثم نزيد ١٧

ثم نزيد ٢٧

ثم نزيد ٣٧

قناة القدرة المعرفية

مجموعات أبو الجوهرة

..... ٣، ٧، ١٥، ٣١،

أ- ٥٤

ب- ٦٣

ج- ٦٨

د- ٧٢

الشرح ...

$$7 = 1 + 2 \times 3$$

$$15 = 1 + 2 \times 7$$

$$31 = 1 + 2 \times 15$$

$$63 = 1 + 2 \times 31$$

قناة القدرة المعرفية

مجموعات أبو الجوهرة

..... ، ١٦ ، ١٣ ، ٩ ، ٥

أ- ٢٠

ب- ١٩

ج- ٢١

د- ٢٢

الشرح....

من ٧ الى ٩ نزود ٣

من ٩ الى ١٣ نزود ٣

من ١٣ الى ١٦ نزود ٣

من ١٦ الى ١٩ نزود ٣

قناة القدرة المعرفية

مجموعات أبو الجوهرة

.....، ٣٢، ٢٩، ٢٥، ٢٠

أ- ٤٠

ب- ٣٤

ج- ٣٨

د- ٣٧

الشرح

$$٢٥ = ٥ + ٢٠$$

$$٢٩ = ٤ + ٢٥$$

$$٣٢ = ٣ + ٢٩$$

$$٣٤ = ٢ + ٣٢$$

قناة القدرة المعرفية

مجموعات أبو الجوهرة

.....، ٣٧٥، ٧٥، ١٥

أ- ١٨٧٥

ب- ٩٩٢

ج- ٨٧٨

د- ٦٠٠

الشرح....

$$٧٥ = ٥ \times ١٥$$

$$٣٧٥ = ٥ \times ٧٥$$

$$١٨٧٥ = ٥ \times ٣٧٥$$

قناة القدرة المعرفية

مجموعات أبو الجوهرة

.....، ١٦، ٩، ٤، ٢

أ- ١٤

ب- ١٥

ج- ٢٠

د- ٢٥

الشرح

$$٢ = ١ \times ٢$$

$$٤ = ٢ \times ٢$$

$$٩ = ٣ \times ٣$$

$$١٦ = ٤ \times ٤$$

$$٢٥ = ٥ \times ٥$$

قناة القدرة المعرفية

مجموعات أبو الجوهرة

.....، ١٣، ٨، ٥، ٣، ٢، ١

أ- ٢١

ب- ٢٥

ج- ٢٦

د- ٢٨

الشرح

$$٥ = ٣ + ٢$$

$$٨ = ٥ + ٣$$

$$١٣ = ٨ + ٥$$

$$٢١ = ١٣ + ٨$$

قناة القدرة المعرفية

مجموعات أبو الجوهرة

.....، ٤٢، ١٦، ٣

أ- ٦٣

ب- ٨٤

ج- ٩٤

د- ١٠١

الشرح

$$١٦ = ١٠ + ٦ = ٢ \times ٣$$

$$٤٢ = ١٠ + ٣٢ = ٢ \times ١٦$$

$$٩٤ = ١٠ + ٨٤ = ٢ \times ٤٢$$

قناة القدرة المعرفية

مجموعات أبو الجوهرة

..... ، ٦٧ ، ٢٢ ، ٧ ، ٢

أ- ١٤٠

ب- ١٧٧

ج- ١٩٧

د- ٢٠٢

الشرح

نضرب في ٣ والناتج يجمع في ١

$$٧ = ١ + ٦ = ٣ \times ٢$$

$$٢٢ = ١ + ٢١ = ٣ \times ٧$$

$$٦٧ = ١ + ٦٦ = ٣ \times ٢٢$$

$$٢٠٢ = ١ + ٢٠١ = ٣ \times ٦٧$$

قناة القدرة المعرفية



مجموعات أبو الجوهرة

.....، ١٦، ١٢، ٨، ٤

أ- ١٨

ب- ٢٠

ج- ٢٣

د- ٢٥

الشرح

$$٨ = ٤ + ٤$$

$$١٢ = ٤ + ٨$$

$$١٦ = ٤ + ١٢$$

$$٢٠ = ٤ + ١٦$$

قناة القدرة المعرفية

مجموعات أبو الجوهرة

١,٩ ، ٣,٨ ، ٧,٦ ، ، ٣٠,٤

الحل: ١٥.٢

الشرح ...

$$٣,٨ \text{ ونحط الفاصله تصير } ١٩ + ١٩ = (٣٨)$$

$$٧,٦ \text{ ونحط الفاصله تصير } ٣٨ + ٣٨ = (٧٦)$$

$$١٥,٢ \text{ نحط الفاصله تصير } ٧٦ + ٧٦ = (١٥٢)$$

$$٣٠,٤ \text{ نحط الفاصله تصير } ١٥٢ + ١٥٢ = (٣٠٤)$$

٢ ، ٩ ، ٢٦ ، ٥٣ ، قناة القدرة المعرفية

مجموعات أبو الجوهرة

الجواب ٩٠

الشرح

نزيد ٧ ، ثم نزيد ١٧ ، ثم نزيد ٢٧ ، ثم نزيد ٣٧

.....، ٥، ٣، ٢، ١، ١

الجواب : ٨

الشرح...

$$٢ = ١ + ١$$

$$٣ = ١ + ٢$$

$$٥ = ٢ + ٣$$

$$٨ = ٣ + ٥$$

.....، ٩٩، ٨٨، ٧٧

الجواب : ١١٠ قناة القدرة المعرفية

مجموعات أبو الجوهرة

الشرح...

$$٨٨ = ١١ + ٧٧$$

$$٩٩ = ١١ + ٨٨$$

$$١١٠ = ١١ + ٩٩$$

.....، ٤٢، ١٦، ٣

الجواب : ٩٤

الشرح

$$١٦ = ١٠ + ٢ \times ٣$$

$$٤٢ = ١٠ + ٢ \times ١٦$$

$$٩٤ = ١٠ + ٢ \times ٤٢$$

نضرب في ٢ =

والناتج نجمة مع ١٠

قناة القدرة المعرفية
مجموعات أبو الجوهرة

..... ، ١٠٠ ، ٤٠٠ ، ١٢٠٠ ، ٢٤٠٠

الجواب : ٢٠

الشرح ...

٢٤٠٠ قسمة ٢

١٢٠٠ قسمة ٣

٤٠٠ قسمة ٤

١٠٠ قسمة ٥

قناة القدرة المعرفية
مجموعات أبو الجوهرة

١٩ ، ١٧ ، ٢٢ ، ٢٠ ،

أ- ٢٢

ب- ٢٣

ج- ٢٤

د- ٢٥

الشرح

مره ننقص ٢ ومره نزود ٥

$$٧ = ٢ - ١٩$$

$$٢٢ = ٥ + ١٧$$

$$٢٠ = ٢ - ٢٢$$

$$٢٥ = ٥ + ٢٠$$

قناة القدرة المعرفية

مجموعات أبو الجوهرة

١ ، ٢ ، ٦ ، ٢٤ ،

أ - ٤٨

ب - ١٢٠

ج - ١٤٠

د - ١٦٠

الشرح ...

$$1 = 1 \times 1$$

$$2 = 2 \times 1$$

$$6 = 3 \times 2$$

$$24 = 4 \times 6$$

$$120 = 5 \times 24$$

قناة القدرة المعرفية

مجموعات أبو الجوهرة

صفر، ٤، ٢، ٦، ٣،

الجواب : ٧

الشرح ...

$$٤ = ٤ + ٠$$

$$٢ = ٢ / ٤$$

$$٦ = ٤ + ٢$$

$$٣ = ٢ / ٦$$

$$٧ = ٤ + ٣$$

مرة نزيد (٤) ومرة نقسم على (٢)

قناة القدرة المعرفية

مجموعات أبو الجوهرة

، ٤ ، ١٣ ، ٤٠ ،

أ - ١١٩

ب - ١١٢

ج - ١٢١

د - ٩٦

الشرح...

$$٤ = ١ + ١٨٣$$

$$١٣ = ٤ + ٢٨٣$$

$$٤٠ = ١٣ + ٣٨٣$$

$$١٢١ = ٤٠ + ٤٨٣$$

الأس كل مرة يزيد ١

قناة القدرة المعرفية

مجموعات أبو الجوهرة

.....، ٣٧، ٢٤، ١٢

أ- ٥١

ب- ٧٣

ج- ٦٤

د- ٥٥

الشرح..

$$١٢ = ١١ + ١$$

$$٢٤ = ١٢ + ١٢$$

$$٣٧ = ١٣ + ٢٤$$

$$٥١ = ١٤ + ٣٧$$

الزيادة تزيد كل مرة ١

قناة القدرة المعرفية

مجموعات أبو الجوهرة

٤ ، ١٢.....، ٦ ، ١٦ ، ٣ ، ٣٢

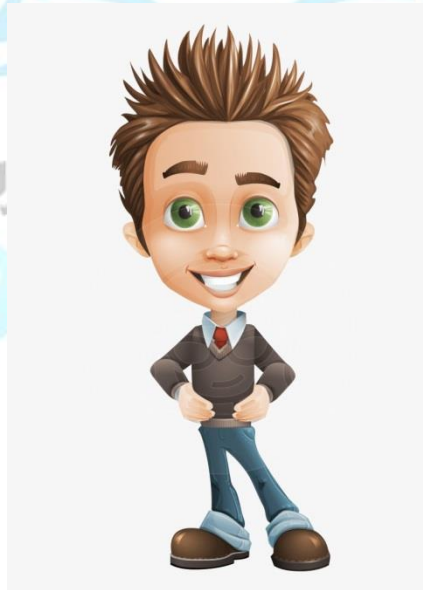
الجواب : ٨

الشرح ...

المتابعة عبارة عن سلسلتين

نضرب الحد في ٢

قسمة الحد في ٢





تم بحمد الله انتهاء من تجميع المتسلسلات والمتابعات في اختبار القدرة المعرفية

تم تجميعه وتنسيقه من المشرفة : غلا
تحت اشراف : أبو الجوهرة

قناة القدرة المعرفية لأبو الجوهرة يوتيوب



قناة

قناة

مجموع

أضغط أي قناة او قروب من مجموعة أبو الجوهرة



